

**Zeitschrift:** Das Werk : Architektur und Kunst = L'oeuvre : architecture et art  
**Band:** 45 (1958)  
**Heft:** 11: Einfamilienhausgruppen

## Werbung

### Nutzungsbedingungen

Die ETH-Bibliothek ist die Anbieterin der digitalisierten Zeitschriften auf E-Periodica. Sie besitzt keine Urheberrechte an den Zeitschriften und ist nicht verantwortlich für deren Inhalte. Die Rechte liegen in der Regel bei den Herausgebern beziehungsweise den externen Rechteinhabern. Das Veröffentlichen von Bildern in Print- und Online-Publikationen sowie auf Social Media-Kanälen oder Webseiten ist nur mit vorheriger Genehmigung der Rechteinhaber erlaubt. [Mehr erfahren](#)

### Conditions d'utilisation

L'ETH Library est le fournisseur des revues numérisées. Elle ne détient aucun droit d'auteur sur les revues et n'est pas responsable de leur contenu. En règle générale, les droits sont détenus par les éditeurs ou les détenteurs de droits externes. La reproduction d'images dans des publications imprimées ou en ligne ainsi que sur des canaux de médias sociaux ou des sites web n'est autorisée qu'avec l'accord préalable des détenteurs des droits. [En savoir plus](#)

### Terms of use

The ETH Library is the provider of the digitised journals. It does not own any copyrights to the journals and is not responsible for their content. The rights usually lie with the publishers or the external rights holders. Publishing images in print and online publications, as well as on social media channels or websites, is only permitted with the prior consent of the rights holders. [Find out more](#)

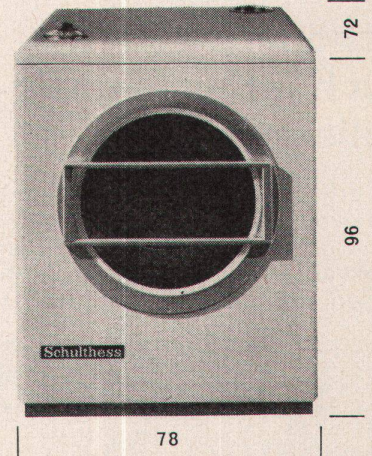
**Download PDF:** 02.04.2026

**ETH-Bibliothek Zürich, E-Periodica, <https://www.e-periodica.ch>**

**Schulthess geht eigene Wege**

**auch mit dem neuen**

**vollautomatischen Wäschetrockner\***



Was Schulthess bringt ist zuverlässig. Der neue Schulthess-Wäschetrockner, Modell T-6, trocknet die Wäsche dank neuartiger Luftzuführung und Glattwandtrommel rasch, schonender als die Sonne und weitgehend knitterfrei. Der Stromverbrauch ist erstaunlich gering: Je nach gewünschtem Trockengrad 5-7 Rappen pro Kilo!

Der T-6 wird durch einen einzigen Knopf bedient: Einstellen und Kontrolle von Zeituhr, Thermostat und Hygrometer fallen weg. Die Leistung des Schulthess-Tumblers wurde den Haushalt-Waschautomaten angepasst. Schon innert 60 Minuten behandelt er in einer Füllung 5-6 kg, ja sogar bis zu 10 kg, wenn die Wäsche vorgeschleudert ist. Die Trockendauer wird durch ein patentiertes System von selbst reguliert. Ob Sie die Wäsche ausgeschwungen oder nass einfüllen — am Schluss des Arbeitsganges ist sie nach Ihrer Wahl völlig trocken oder bügelfeucht. Der Schulthess-Wäschetrockner T-6 gehört auch zu Ihrer modernen Waschanlage; er macht Sie unabhängig vom Wetter und arbeitet selbständig, sorgfältig und sparsam.

\* Pat. ang.

Vorführung bei Ad. Schulthess & Co. AG

Zürich: Stockerstrasse 57, Telefon 051-27 44 50

Bern: Aarberggasse 29, Telefon 031-3 03 21

Chur: Bahnhofstrasse 9, Telefon 081-2 08 22

Lausanne: 16, avenue du Simplon, Telefon 021-26 21 24

Neuenburg: 9, rue des Epancheurs, Telefon 038-5 87 66

**Schulthess**

Ich möchte den neuen vollautomatischen Schulthess-Wäschetrockner T-6 kennenlernen. Senden Sie mir bitte den Prospekt. T 102

Name .....

Strasse .....

Ort .....

Bitte in Blockschrift schreiben und in geschlossenem Kuvert oder auf eine Postkarte geklebt einsenden an Ad. Schulthess & Co. AG, Stockerstrasse 57, Zürich 39

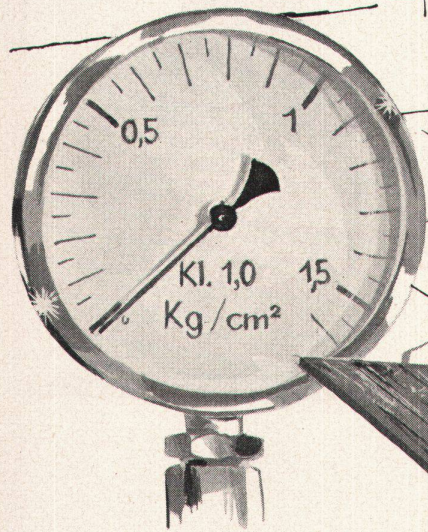
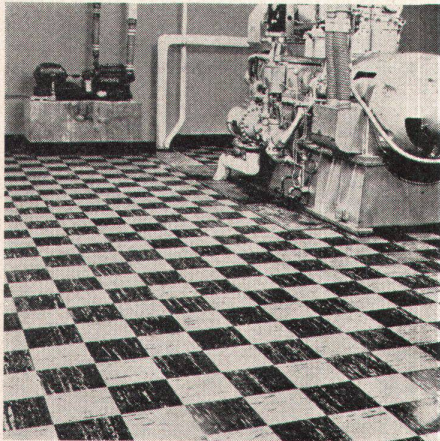


## Schönere Böden — auch für nicht unter- kellerte Räume

Ein entscheidender Vorteil gegenüber vielen andern Bodenbelägen: KenTile/KenFlex-Platten können direkt auf jeden nicht unterkellerten Boden einwandfrei verlegt werden.

Seit Jahrzehnten bewährt sich KenTile auf Metall, Beton, ja selbst in direktem Kontakt mit der Erde unter Terrainniveau. Den besonderen Materialeigenschaften verdankt KenTile (wie übrigens auch KenFlex) die ausserordentliche Widerstandsfähigkeit und die gute Isolation gegen Feuchtigkeit und Kälte. Mit der prächtigen Farbenskala

der Dessins in Marmor, Corktone oder dem buntgesprenkelten Carnival können heute auch nüchterne Keller- und Lagerräume freundlicher wirken. Dabei ist KenTile gar nicht einmal teuer und — weil leicht sauber zu halten — auch überaus wirtschaftlich. KenTile ist — mit KenFlex und KenRoyal — die meistverlangte Plastikplatte der Welt.



# KENTILE

Asphalt-Asbest-Platten für schöne Bodenbeläge in über 20 verschiedenen Farben!  
Platten 23x23 cm und 30x30 cm, in 3,2 mm Dicke

**KenTile wird durch jedes gute  
Fachgeschäft einwandfrei verlegt.**

Generalvertretung und Engroslager  
**Hans Hassler & Co. AG. Aarau**



**Das führende Haus  
für Linoleum-  
und Plastikbeläge**