

Objektyp: **Advertising**

Zeitschrift: **Das Werk : Architektur und Kunst = L'oeuvre : architecture et art**

Band (Jahr): **45 (1958)**

Heft 11: **Einfamilienhausgruppen**

PDF erstellt am: **26.09.2024**

Nutzungsbedingungen

Die ETH-Bibliothek ist Anbieterin der digitalisierten Zeitschriften. Sie besitzt keine Urheberrechte an den Inhalten der Zeitschriften. Die Rechte liegen in der Regel bei den Herausgebern. Die auf der Plattform e-periodica veröffentlichten Dokumente stehen für nicht-kommerzielle Zwecke in Lehre und Forschung sowie für die private Nutzung frei zur Verfügung. Einzelne Dateien oder Ausdrucke aus diesem Angebot können zusammen mit diesen Nutzungsbedingungen und den korrekten Herkunftsbezeichnungen weitergegeben werden. Das Veröffentlichen von Bildern in Print- und Online-Publikationen ist nur mit vorheriger Genehmigung der Rechteinhaber erlaubt. Die systematische Speicherung von Teilen des elektronischen Angebots auf anderen Servern bedarf ebenfalls des schriftlichen Einverständnisses der Rechteinhaber.

Haftungsausschluss

Alle Angaben erfolgen ohne Gewähr für Vollständigkeit oder Richtigkeit. Es wird keine Haftung übernommen für Schäden durch die Verwendung von Informationen aus diesem Online-Angebot oder durch das Fehlen von Informationen. Dies gilt auch für Inhalte Dritter, die über dieses Angebot zugänglich sind.

Neues Kniehebelventil Nr. 3715

Dem Bedürfnis nach freier Abstellfläche auf dem Waschtisch Rechnung tragend, hat die KWC dieses Kniehebelventil entwickelt. Die einfache Form des Betätigungshebels ermöglicht durch Verkürzen desselben die Anpassung an jeden Waschtisch.

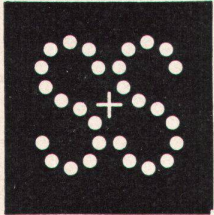


**Aktiengesellschaft
Karrer, Weber & Cie., Unterkulm b/Aarau
Armaturenfabrik - Metallgießerei
Telephon 064 / 38144**

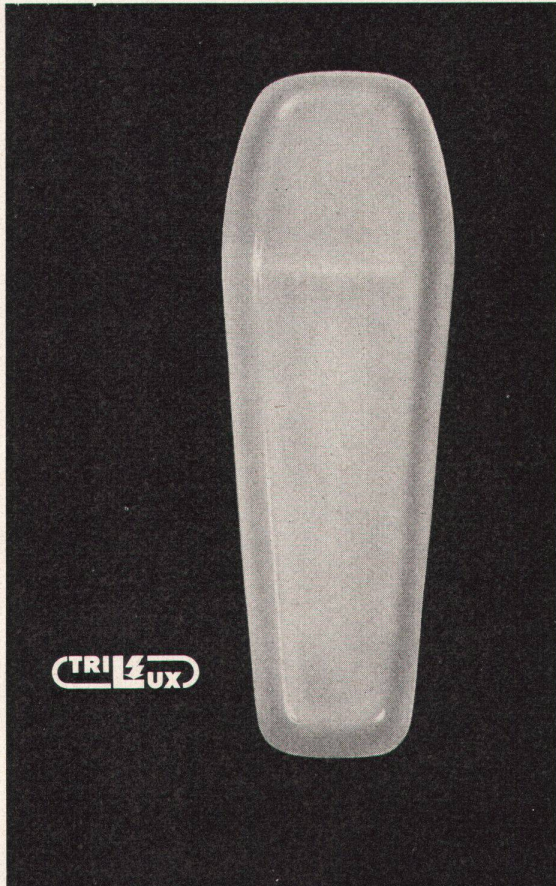
Filiale Basel: Claragraben 135, Telephon 061 / 33 82 00
Verkaufsbüro Zürich: Limmatstraße 73, Telephon 051 / 42 72 72

Steiner & Steiner A. G. Basel

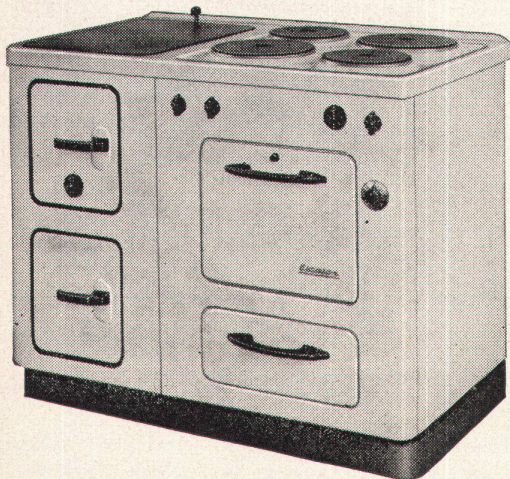
Tel. 061 / 22 97 02



Führend mit über 100
TRILUX-Kunstglasleuchten
Verlangen Sie unseren
32 Seiten umfassenden Spezialkatalog



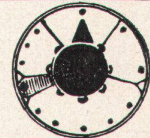
**Darum wählen immer
mehr Frauen den so
beliebten
Elcalor-
Kombiherd**



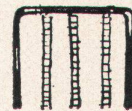
1. Schnell und sparsam kochen — darin liegt das Geheimnis der genialen Regla-Konstruktion. Eine Blitz-Kochplatte mit stufenloser Regulierung und Schutz gegen Überhitzung.



2. Mit der neuen Einknopf-Regulierung wird die jeweils gewünschte Backofentemperatur nur einmal eingestellt. Der Elcalorstat sorgt dann für eine gleichbleibende Wärme.



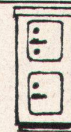
3. Ganz neu im Backofen ist das kombinierte Infrarot-Back- und Grillelement — zum Grillieren und zum Dörren ganz besonders gut geeignet.



4. Beim Holzfeuerenteil, grosse, plangehobelte Vollguss-Feuerplatte mit Zapfen auf der Unterseite, daher rasche und gleichmässige Aufheizung.



5. Fehlt Ihnen der Platz für den breiten Kombiherd, dann haben Sie die Möglichkeit, den Elektro- und Holz-Feuerteil getrennt zu beziehen.



ELCALOR AG AARAU TEL. 064/23691