

**Zeitschrift:** Das Werk : Architektur und Kunst = L'oeuvre : architecture et art  
**Band:** 45 (1958)  
**Heft:** 11: Einfamilienhausgruppen

**Artikel:** Drei Einfamilienhäuser auf Dreilinden in Luzern : 1955, Architekten  
Gebr. Schärli, Luzern  
**Autor:** [s.n.]  
**DOI:** <https://doi.org/10.5169/seals-35094>

### **Nutzungsbedingungen**

Die ETH-Bibliothek ist die Anbieterin der digitalisierten Zeitschriften auf E-Periodica. Sie besitzt keine Urheberrechte an den Zeitschriften und ist nicht verantwortlich für deren Inhalte. Die Rechte liegen in der Regel bei den Herausgebern beziehungsweise den externen Rechteinhabern. Das Veröffentlichen von Bildern in Print- und Online-Publikationen sowie auf Social Media-Kanälen oder Webseiten ist nur mit vorheriger Genehmigung der Rechteinhaber erlaubt. [Mehr erfahren](#)

### **Conditions d'utilisation**

L'ETH Library est le fournisseur des revues numérisées. Elle ne détient aucun droit d'auteur sur les revues et n'est pas responsable de leur contenu. En règle générale, les droits sont détenus par les éditeurs ou les détenteurs de droits externes. La reproduction d'images dans des publications imprimées ou en ligne ainsi que sur des canaux de médias sociaux ou des sites web n'est autorisée qu'avec l'accord préalable des détenteurs des droits. [En savoir plus](#)

### **Terms of use**

The ETH Library is the provider of the digitised journals. It does not own any copyrights to the journals and is not responsible for their content. The rights usually lie with the publishers or the external rights holders. Publishing images in print and online publications, as well as on social media channels or websites, is only permitted with the prior consent of the rights holders. [Find out more](#)

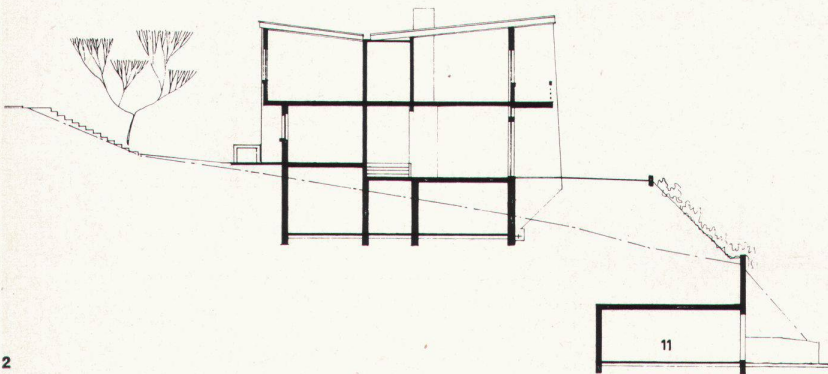
**Download PDF:** 04.04.2026

**ETH-Bibliothek Zürich, E-Periodica, <https://www.e-periodica.ch>**

# Drei Einfamilienhäuser auf Dreilinden in Luzern

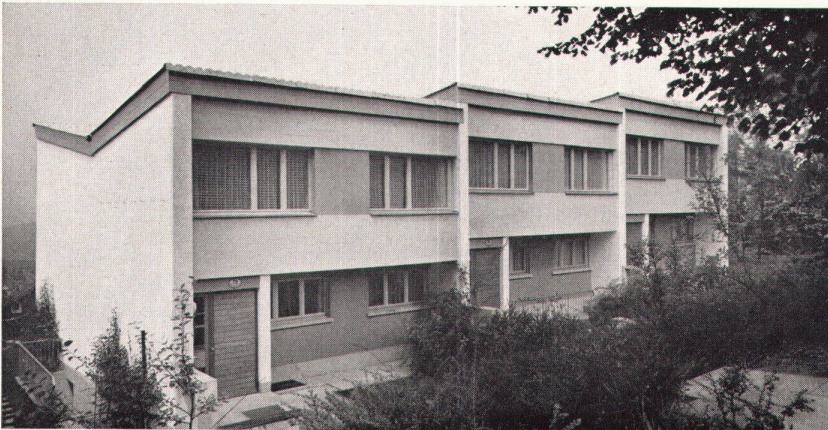


1



2

1955, Architekten: Gebr. Schärli, Luzern



3

1  
Südwestseite  
Façade sud-ouest  
Southwest elevations

2  
Querschnitt 1:300  
Coupe  
Cross-section

3  
Eingangsseite  
Face de l'entrée  
Entrance elevation



Die Einfamilienhausgruppe liegt an der oberen Baugrenze des Dreilindenhügels, unter dem Konservatorium der Stadt Luzern. Von drei Parzellen in einem engen Straßenknie war die mittlere zu überbauen; die beiden Randparzellen waren schon überbaut. Der Schutz vor nachbarlicher Einsicht, die schöne Aussicht nach Westen auf die weite Hügellandschaft des Mittellandes sowie die klare Trennung der drei Häuser unter sich drängten eine Scheibenbauweise auf. Die 12,5 Meter langen Mauerseiben sind nur 6,4 Meter voneinander entfernt und bilden so schmale, tiefe Räume. Wie aus dem Schnitt ersichtlich, wurde die mittlere Partie des Hauses für Bad, WC, Vorplatz verwendet und am niedrigsten gehalten. Gegen Osten und Westen steigt das Dach an und verleiht den Räumen ihren offenen Charakter. Dieser Eindruck wird dadurch unterstützt, daß sämtliche Fenster ohne eigentlichen Anschlag in die Mauerseiben eingefügt wurden. Im Erdgeschoß ist die Decke gegen Westen ohne Sturz als Balkonplatte weitergeführt. Ein Glasoblicht schließt das rund 40 Zentimeter hohe Lichtband zwischen Deckenplatte und Betonkämpfer, in welchem die indirekte Beleuchtung sowie die Vorhangschienen eingebaut sind.

Der Keller ist voll ausgebaut, mit Waschküche, Tröckneraum, Heizung, Vorratslagerkeller. Das Erdgeschoß ist Wohnschoß mit Windfang, Eßplatz, Küche, WC und 60 Zentimeter tiefer gelegenen Wohnraum. Das Obergeschoß dient als Schlafgeschoß mit 4 Zimmern, Bad und WC.

Je nach Wunsch der Bauherren wurde Öl- oder Kohlenheizung eingebaut. Dach in Welleternit. Mittlere Rinne mit Überlauf und heizbarem innerem Ablauf.

Kosten: Die einfache Konstruktion erwies sich als preissenkend. Die Abstufung der Häuser ergab sich aus dem Terrain, wirkte jedoch vertuernd. Baukosten eines Eckhauses inklusive Umgebungs- und Erschließungsarbeiten Fr. 80000.-.

- 1 Eßplatz
- 2 Küche
- 3 WC
- 4 Wohnraum
- 5 Zugang
- 6 Vorplatz
- 7 Kinderzimmer
- 8 Bad
- 9 Elternzimmer
- 10 Balkon

4  
Blick vom Wohnraum auf den höher gelegenen Eßplatz  
Le coin à manger surélevé, vue prise de la salle de séjour  
The elevated dining-corner as seen from the living-room

5  
Erdgeschoß 1:300  
Rez-de-chaussée  
Groundfloor

6  
Obergeschoß 1:300  
Etage  
Upper floor

Photos: O. Pfeiffer, Luzern

