

Zeitschrift: Das Werk : Architektur und Kunst = L'oeuvre : architecture et art
Band: 45 (1958)
Heft: 11: Einfamilienhausgruppen

Werbung

Nutzungsbedingungen

Die ETH-Bibliothek ist die Anbieterin der digitalisierten Zeitschriften auf E-Periodica. Sie besitzt keine Urheberrechte an den Zeitschriften und ist nicht verantwortlich für deren Inhalte. Die Rechte liegen in der Regel bei den Herausgebern beziehungsweise den externen Rechteinhabern. Das Veröffentlichen von Bildern in Print- und Online-Publikationen sowie auf Social Media-Kanälen oder Webseiten ist nur mit vorheriger Genehmigung der Rechteinhaber erlaubt. [Mehr erfahren](#)

Conditions d'utilisation

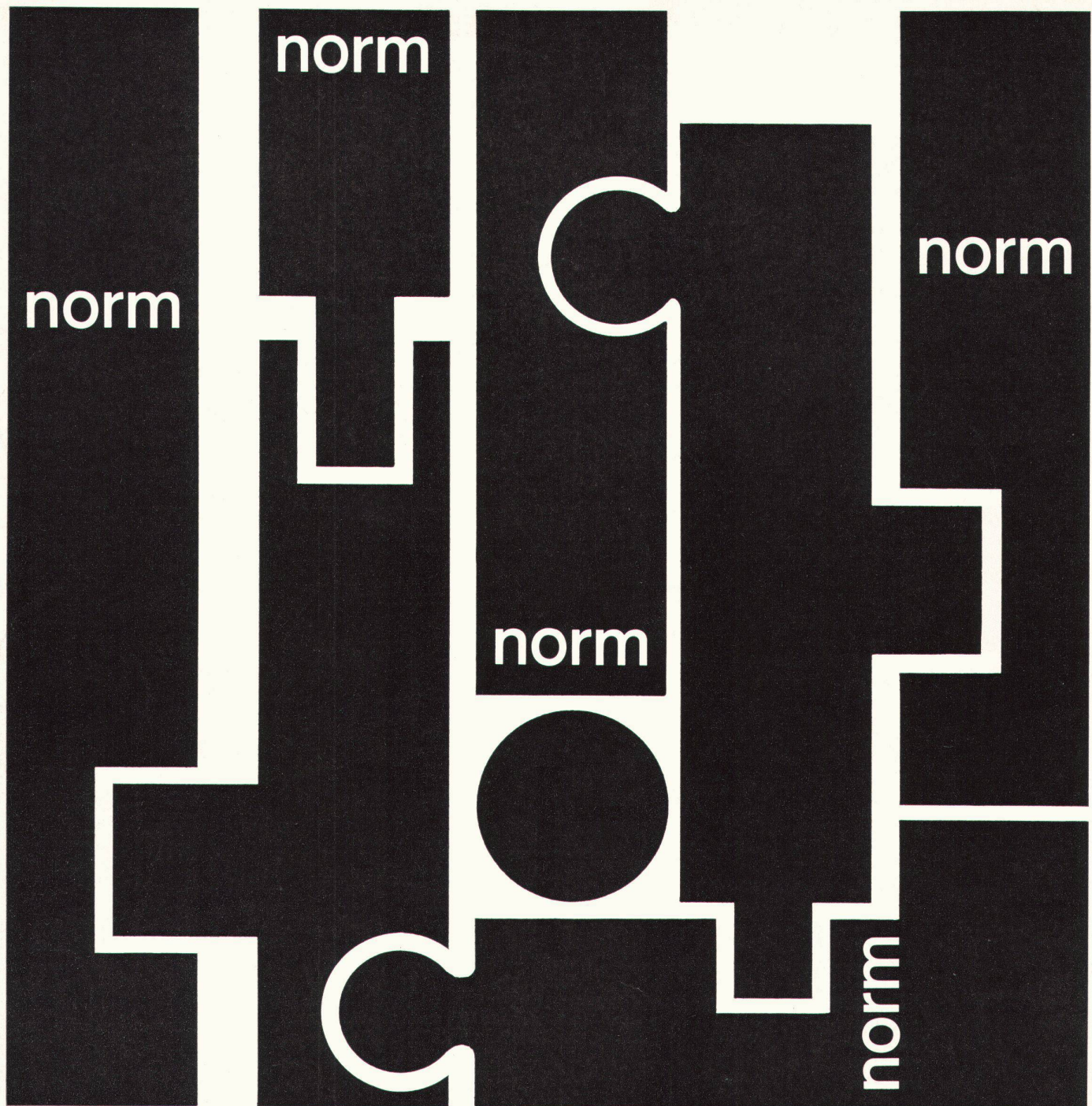
L'ETH Library est le fournisseur des revues numérisées. Elle ne détient aucun droit d'auteur sur les revues et n'est pas responsable de leur contenu. En règle générale, les droits sont détenus par les éditeurs ou les détenteurs de droits externes. La reproduction d'images dans des publications imprimées ou en ligne ainsi que sur des canaux de médias sociaux ou des sites web n'est autorisée qu'avec l'accord préalable des détenteurs des droits. [En savoir plus](#)

Terms of use

The ETH Library is the provider of the digitised journals. It does not own any copyrights to the journals and is not responsible for their content. The rights usually lie with the publishers or the external rights holders. Publishing images in print and online publications, as well as on social media channels or websites, is only permitted with the prior consent of the rights holders. [Find out more](#)

Download PDF: 02.04.2026

ETH-Bibliothek Zürich, E-Periodica, <https://www.e-periodica.ch>



Norm-Bauteile

Brief- und Milchkasten	Kellertüren	Lichtschachtroste
Fensterzargen	Kellerfenster	Gasschutztüren
Türzargen	Waschküchenfenster	Gasschutzdeckel
Kohleneinwürfe	Teppichklopftische	Notausstiege
Garagetore	Wäschehängeanlagen	Kleinbelüftungsanlagen

Norm-Lamellenstoren

Raffstoren als Licht- und Wärmeschutz
 Rollstoren «normaroll» als Licht-, Wärme- und Wetterschutz
 Vertikal-Lamellen

**Metallbau
 AG
 Zürich 47**

Anemonenstrasse 40 Telefon 051/52 13 00



Plastofloor «Dätwyler», der erste Plastic-Bodenbelag mit wärme- und schallisolierender Korkunterschicht

Plastofloor «Dätwyler», heute in der Schweiz der meistverkaufte Plastic-Bodenbelag

Plastofloor «Dätwyler» in schönen Farben

Plastofloor
Dätwyler

Dätwyler A.G., Schweizerische Draht-,
Kabel- und Gummiwerke, Altdorf-Uri

Plastofloor «Dätwyler» der Bodenbelag der Zukunft

- fusswarm
- angenehm elastisch
- trittschalldämmend
- anspruchslos in der Pflege
- strapazierfähig
- preisgünstig

Lieferbar in flexiblen Bahnen von 150 cm Breite und bis 30 m Länge oder in Platten 24×24, 29×29, 36×36, 48×48, 74×74 cm, Gesamtdicke 2,0 bis 3,5 mm. Unterschicht aus isolierender Korkmischung.

Permanente Ausstellungen in den Baumessen von Zürich, Bern, Basel, Lausanne, Bellinzona. Garantie nach Bestimmungen SIA.

Verkauf und Verlegung durch den Fachhandel. Bezugsquellen-nachweis durch uns.

Plastofloor «Dätwyler», ein Produkt der Dätwyler A.G., Schweizerische Draht-, Kabel- und Gummiwerke, Altdorf-Uri, Tel. (044) 2 13 13.



Auch hier liegt Plastofloor «Dätwyler». Wohnhaus Miremont-Le Crêt, Genf; Architekt: Marc-J. Saugey, Genf.

Plastofloor «Dätwyler» wird auch Sie begeistern.





**Harmonie ...
das A B C
des guten Geschmacks!**

Wissen Sie, wieviel ein Teppich zur Harmonie im Raum beiträgt? Legen Sie in ein kleines, im Verhältnis zur Möblierung knapp bemessenes Zimmer einen hellen, unauffälligen TISCA-Teppich; er schafft eine frohe, gemütliche Atmosphäre. Oder zaubern Sie mit einem farbenfrohen, heiter gemusterten Teppich in ein grosses Zimmer ein wenig Wärme und Lebensfreude. Gleich, welches Ihr Raumproblem auch sei, mit TISCA-Teppichen finden Sie die richtige Lösung.

Ihr Teppichhaus zeigt Ihnen gerne die TISCA-Kollektion. Darin finden Sie auch die an der Muba mit der Etikette «Die gute Form» ausgezeichneten TISCA-Teppiche.

Auskunft und Bezugsquellen erhalten Sie bereitwilligst von den Fabrikanten:

Weberei A. Tischhauser & Co., Bühler/AR
Tel. (071) 92262

TISCA erhielt an der MUBA 9 Auszeichnungen «Die gute Form 1958»

Tisca-Teppiche
handgeknüpft und handgewoben

SCHULTHESS



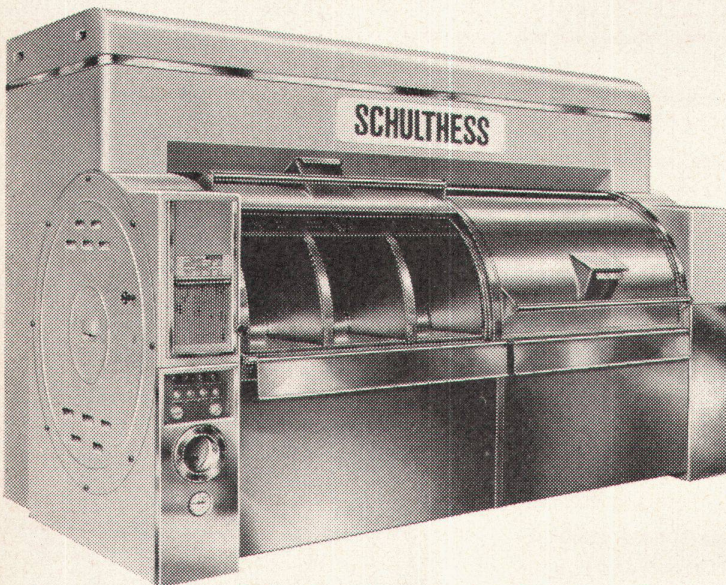
Waschautomaten Schulthess-Frontal

7 Modelle

4	6	10	18	25	35	60 kg
---	---	----	----	----	----	-------

Jedes Modell mit patentierter Lochkartensteuerung, eingebautem Boiler, automatischer Waschmittelzufuhr durch Kippbecher und patentierter Spülvorrichtung. Diese Automaten waschen vor, kochen, brühen, spülen und schwingen. Geeignet für gewerbliche Wäschereien, Hotels, Restaurants, Heime, Anstalten sowie für Haushaltungen und Mehrfamilienhäuser. **50 bis 65 % Leistungssteigerung und Einsparungen an Waschmitteln, Löhnen und Energie im Vergleich mit konventionellen Maschinen.** Mit 8 Lochkarten leistet Ihr Schulthess-Automat die gleiche Arbeit wie 8 ganz verschiedene Spezial-Waschautomaten.

Die beste Referenz: Über 25000 Schulthess-Automaten in Betrieb!

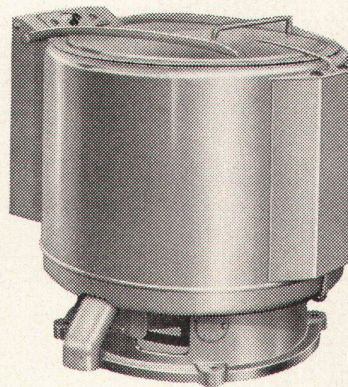


Schnellwaschautomaten Schulthess-Pullman

4 Modelle	S/P 3	S/P 4	S/P 5	S/P 6
Ladegewicht	120	155	190	230 kg
Std.leistung	210	270	290	350 kg

Schnellwasch-Programmdauer 30 Min.

Einfüllen und entladen in 6 bis 10 Minuten. Automatische Programmsteuerung mit auswechselbaren Lochkarten. Eingebauter Wassertank, automatische Waschmittelzufuhr, patentierte Spülvorrichtung, eingebaute Anlage für Wärme- und Spülwasserwiederverwertung. **Energie- und Betriebskosten-Einsparungen gegenüber konventionellen Maschinen über 60 %.**



Schulthess - Schnellläuferzentrifugen

3 Modelle	S/500	S/700	S/900
Ladegewicht	14	30	47 kg

Diese Zentrifugen arbeiten vollständig vibrationsfrei mit 1500 t/min und sind vollautomatisch gesteuert. Die Schleuderleistung ist derart hoch, dass höchstens während 6 Minuten geschwungen werden darf, weil sonst die Wäsche für das Mangen zu trocken wird.

MASCHINENFABRIK AD. SCHULTHESS & CO. AG. ZÜRICH

Grm. F / R30 D

Zürich	Stockerstrasse 57	Tel. 051 / 27 44 50
Bern	Aarberggasse 29	Tel. 031 / 3 03 21
Chur	Bahnhofstrasse 9	Tel. 081 / 2 08 22
Lausanne	16, av. du Simplon	Tel. 021 / 26 21 24
Neuchâtel	9, rue des Epancheurs	Tel. 038 / 5 87 66

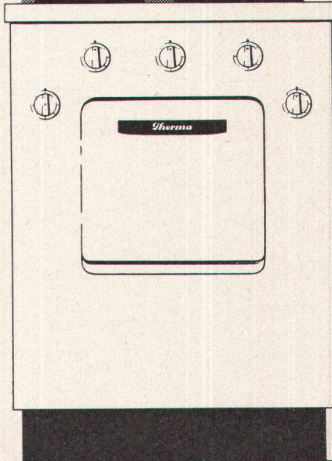
Was verlangen
Sie heute
von einem
Kochherd?

Neu: die
Mega-Schnell-
kochplatte
2500 Watt*

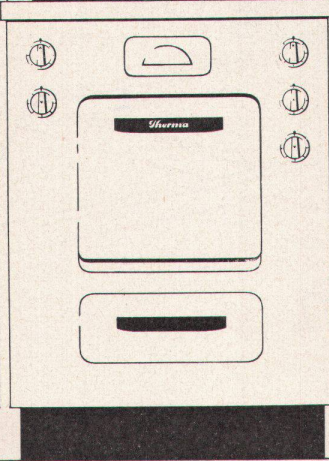


Die fein regulierbare Kochplatte? Therma hat sie: 7 Stufen für ein einfacheres und komfortableres Kochen. Die Schnellkochplatte? Im Therma-Herd die Mega-Platte: 18 cm \varnothing 2000 Watt oder 22 cm \varnothing 2500 Watt*. Die automatische Backofen-Temperaturregulierung? Beim Therma-Herd einwandfrei gelöst. Den Infrarot-Grill? Sie erhalten ihn eingebaut in Ihren Therma-Backofen. Leicht gelingen Ihnen damit die Gratin- und Grillspezialitäten einer neuzeitlichen Küche. Welcher entspricht Ihrem Budget? Der neue Mulden-Standardherd mit 3 Kochplatten zu nur Fr. 445.-? Der neue Mulden-Komfortherd mit 3 oder 4 Platten? Oder der Therma-Rinnenherd? Im Prospekt finden Sie die komplette Reihe der Therma-Herde, vom 2-Plattenmodell bis zum grossen «Herrschaftsherd» mit mehreren Backöfen, Fischkochplatte, Grillrost. Bitte, verlangen Sie Prospekt und Preisliste im konzessionierten Fachgeschäft oder bei der
Therma AG, Schwanden/GL
Telephon (058) 7 14 41

Hohe Betriebssicherheit, lange Lebensdauer



Therma-Mulden-Standardherd



Therma-Rinnenherd

Therma

Büros und Ausstellungsräume:

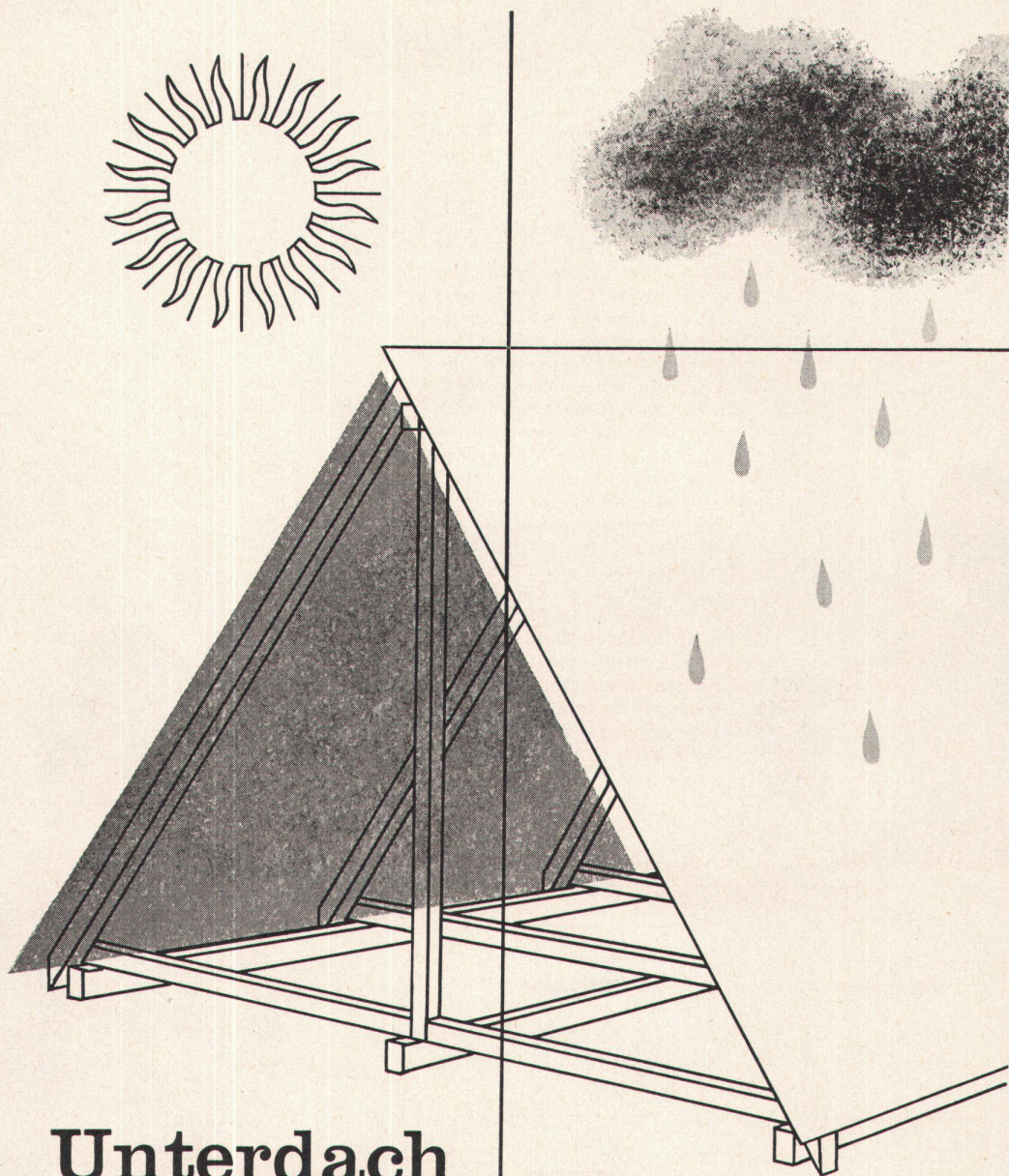
Zürich: Claridenhof, Beethovenstr. 20,
Bern: Monbijoustrasse 47, Tel.
Basel: Aeschenvorstadt 24, Tel.
Lausanne: 1, rue Beau Séjour, Tel.
Genf: 13, rue Rôtisserie, Tel.
Telefonisch erreichen Sie uns ausserdem in:
St. Gallen: Tel.
Olten: Tel.

051/25 33 57
031/ 5 32 81
061/24 18 96
021/23 20 21
022/26 02 42

071/22 56 44
062/ 5 35 15

Coupon: An die Firma Therma AG, 17-6
Schwanden/GL
Senden Sie mir den 16seitigen Katalog über alle Therma-Haushalterde.
Adresse: _____

In offenem Couvert mit 5 Rp. frankiert einsenden



Unterdach

Die auf den Sparren verlegten Platten bilden ein Unterdach, welches besten Schutz vor eindringender Nässe, Flugschnee, Staub sowie Feuerübergriff gewährleistet. Die grossformatigen und leichten Platten gestatten eine einfache und rasche Verlegung.

Eternit AG. Niederurnen
Telefon 058 415 55

Eternit



Ein erstaunlicher Heizkessel

Es gibt jetzt eine neue Möglichkeit, den modernen Haushalt praktisch und komfortabel einzurichten: der HOVALTHERM-Doppelbrand-Heizkessel! Dieser bietet den Komfort der automatischen Ölfuerung und ermöglicht zugleich ohne irgendwelche Umstellung das Verfeuern von festen Brennstoffen. HOVALTHERM ist aber nicht nur

ein sparsamer Heizkessel, sondern auch ein leistungsfähiger, vollautomatischer Warmwasserboiler, der im Sommer und Winter praktisch un-

beschränkt Warmwasser zu niedrigsten Kosten liefert.

Dürfen wir Ihnen nähere Unterlagen zustellen, oder möchten Sie von einem unserer technischen Mitarbeiter kostenlos beraten werden?

Ing. G. HERZOG & CO., Feldmeilen ZH
Tel. (051) 92 82 82

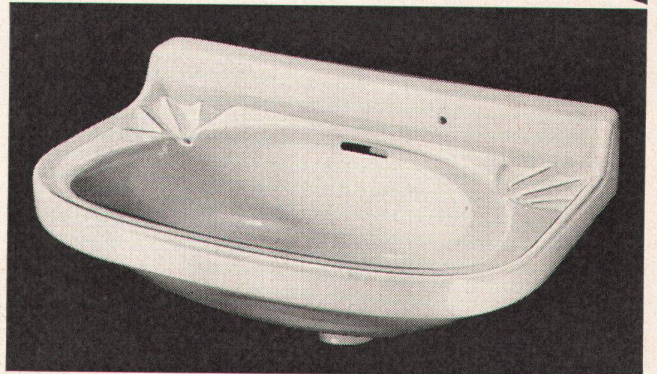


HOVALTHERM

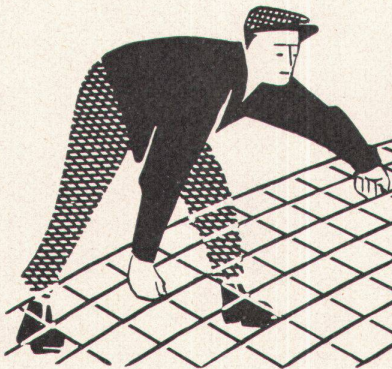


Die neue Kera-Linie
Wandbecken «STAR»

Nr. 7325 - 49 × 32 cm



Kera-Werke AG. Laufenburg/AG



Mit profilierten
PERFEKT
Armierungsnetzen

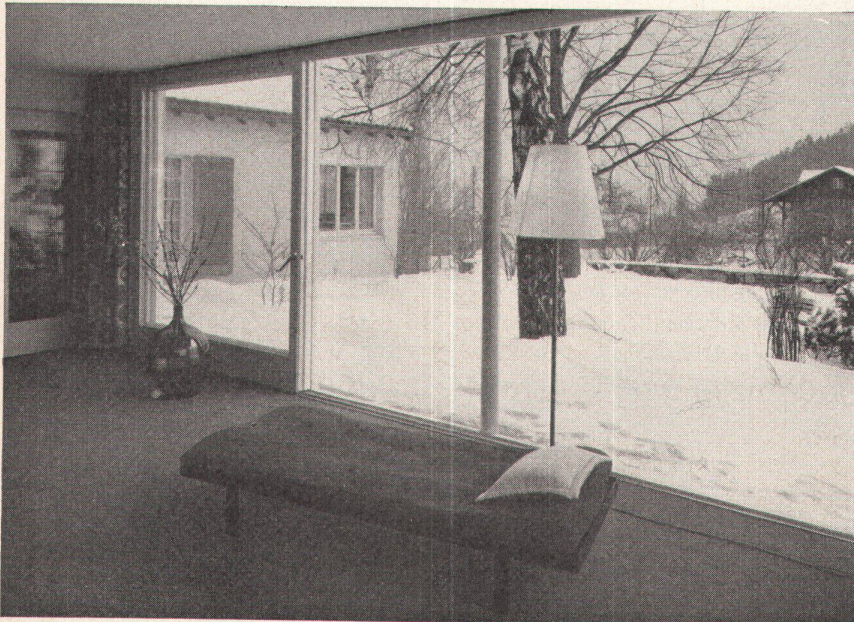
Pat.

10 x raschere Ver-
legearbeit!

Mehr als 50% Gewichtsersparnis
Ausführlicher Katalog mit Berech-
nungstabellen durch:

EMIL HITZ

Fabrik für Drahtgeflechte
Zürich 3 Grubenstr. 29 Tel. 33 25 50
Zweigbetrieb Basel:
Ob. Rebgasse 40 Tel. 32 45 92



Hebe-Schiebetüren
Hebe-Schiebefenster

besonders
geeignet für
Einfamilienhäuser
Hotels, Sanatorien
Schulhäuser usw.

Für unverbindliche Beratung, auf Wunsch auch per-
sönliche Vorsprache bei Ihnen, sowie für Kosten-
voranschläge steht Ihnen mein technisches Büro
gerne zur Verfügung.

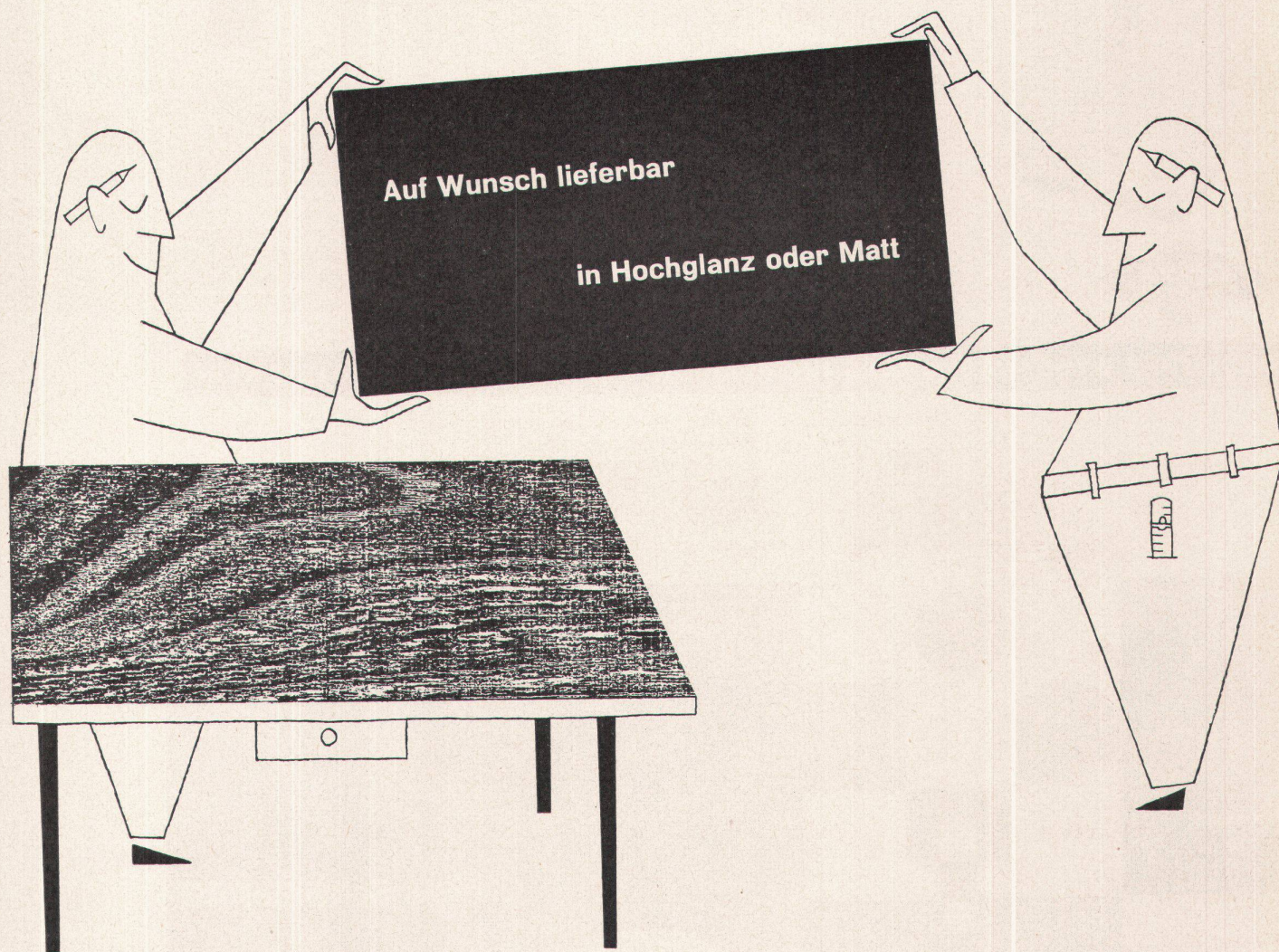
a. Biener

LUZERN, Maihofstr. 95, Tel. (041) 63535

Getalit

Kunstharzplatten

295,5 x 130 cm



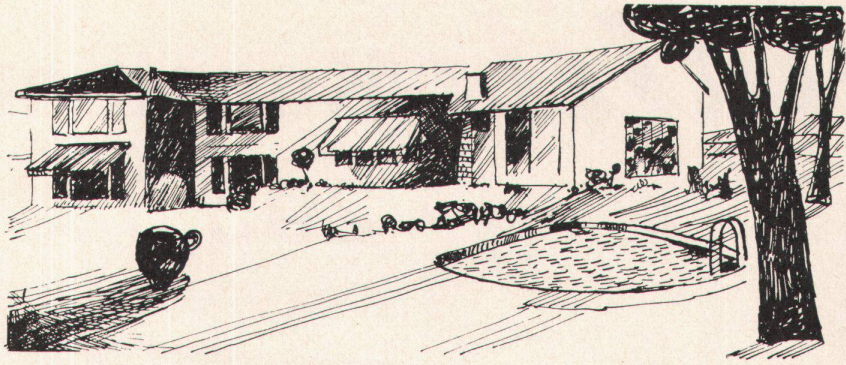
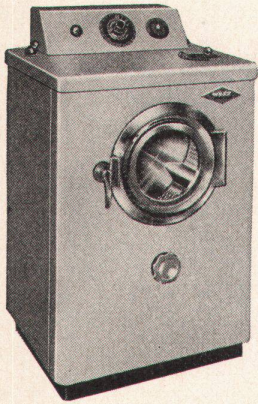
Anwendungsgebiet: Tischbeläge, Auflagen und Fronten von Möbeln, Küchenmöbeln, Ladeneinrichtungen, Coiffeureinrichtungen, Innenausbauten, Büroeinrichtungen, Schalteneinrichtungen (Banken usw.), Restaurant- und Hoteleinrichtungen, Barthecken, Labor- und Spitaleinrichtungen, Schulpulte, Türen, Lift- und Telephonkabinen, Trennwände, Waggonbau, Kühlschränke und -anlagen, Fensterbänke usw.

Die GETALIT-Kollektion umfaßt gegenwärtig 50 strahlende, lichtechte Farben und modernste Dessins sowie eine neue Serie in zarten Pastelltönen. GETALIT ist spielend leicht zu reinigen, daher hygienisch, stoß- und abriebfest, temperaturbeständig, geruchabweisend, weitgehend säurefest, unempfindlich gegen Alkohol, Öle, Tinte, Parfüm usw. sowie gegen Berührung mit brennenden Zigaretten.

DEPOSITÄRE:

- Kt. Basel:** Schmidt Söhne AG, Kleinhüningerstraße 96, Basel
- Kt. Zürich:** Baubedarf Zürich AG, Sihlstraße 38, Zürich
W. Bindschedler & Co., Waisenhausstraße 2, Zürich
Hartweg Hart- und Weichholz AG, Hardstraße 235, Zürich
Schmidt AG, Holzimport, Neugasse 215, Zürich
- Ostschweiz:** O. Kesselring AG, Davidstraße 40, St. Gallen
Sperrholz- und Isolierplatten AG, Frauenfeld
- Kt. Bern:** Gebr. Jenni, Holzhandlung, Oberdießbach
- Westschweiz:** Alb. Gret & Cie, Malley-Lausanne
- Tessin:** Carlo Nessi & Ci, via Balestra, Locarno

Generalvertretung: U. Fabian – Gotthardstraße 6 – Zürich – Telephon (051) 23 03 77



Freude oder Aerger

Wie auch immer Ihr Haus eingerichtet sein wird, am Tag des Einzugs und in den ersten Wochen werden Sie alles herrlich finden. Mängel kommen eben erst später an den Tag.

Deshalb empfiehlt es sich, schon bei der Planung den richtigen Platz für den Waschautomaten zu bestimmen. Ganz besonders wichtig in diesem Zusammenhang ist auch die Wahl des Waschautomaten. Wer auf sicher gehen will, wählt die tausendfach bewährte WYSS-MIRELLA.

GEBRÜDER WYSS WASCHMASCHINENFABRIK BÜRON/LU TELEFON 045/3 84 84

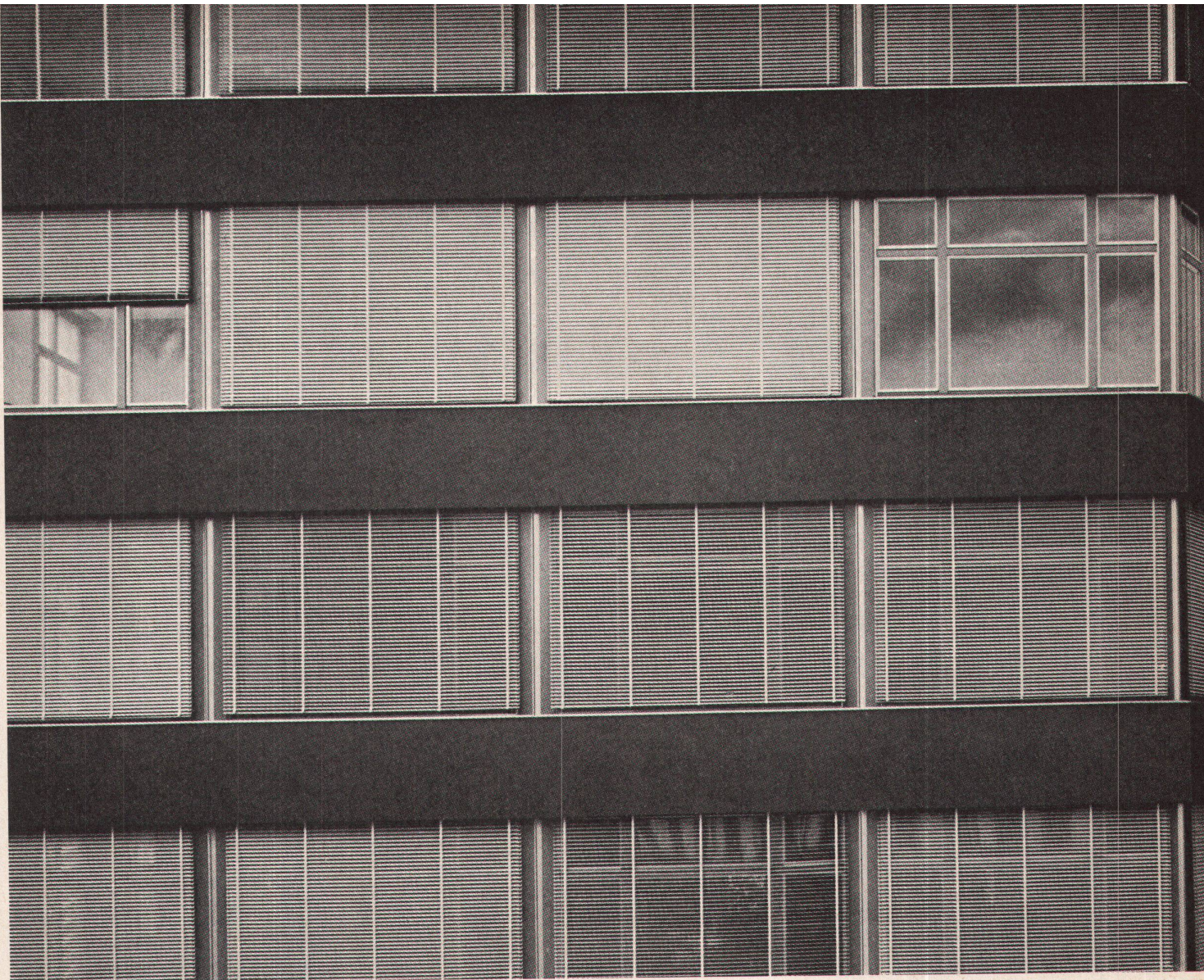
Verkaufsbüros in:	BASEL, St. Albanvorstadt 10	Telephon (061) 24 28 68
	BERN, Militärstraße 59	Telephon (031) 8 56 41
	LAUSANNE, 9, Av. de Morges	Telephon (021) 25 88 58
	ROMANSHORN, Rütihof	Telephon (071) 6 36 36
	ZÜRICH, Seefeldstraße 116	Telephon (051) 32 25 88

Clichés Schwitter AG

Basel
Allschwilerstrasse 90
Telefon 061 38 88 50

Zürich
Stauffacherstrasse 45
Telefon 051 25 67 35

Bureau Lausanne
Avenue de la Gare 44
Telefon 021 22 86 75



ombra  sol

Ombrosol - Lamellenstoren für Aussen- oder für Innenmontage bieten Schutz gegen Sonne und Wärme, spenden blendfreies Licht. ● Aussen montierte Lamellenstoren rüsten wir beidseitig mit sturmsicherer Rundstabführung oder bewährter U-Schienenführung aus. ● Die feinst regulierbare Lamellenverstellung, das Senken und Aufziehen der Store erfolgen durch dasselbe

Bedienungsorgan. ● Die Lamellen-Schwenkvorrichtung funktioniert störungsfrei. Ein Herausfallen oder Verwickeln des Stahlbandes ist ausgeschlossen. ● Die Lamellen aus vergütetem Leichtmetall, mit splitterfreiem, korro-

sionsfestem Belag, sind in vielen modernen Farben erhältlich. ● Unser Fachberater steht gerne zu Ihrer Verfügung. Rufen Sie ihn! ●● Lamellenstoren AG Zürich 2 Beethovenstr. 48, Tel. 27 23 88 Werk in Wallisellen-Zürich.

lamellenstoren

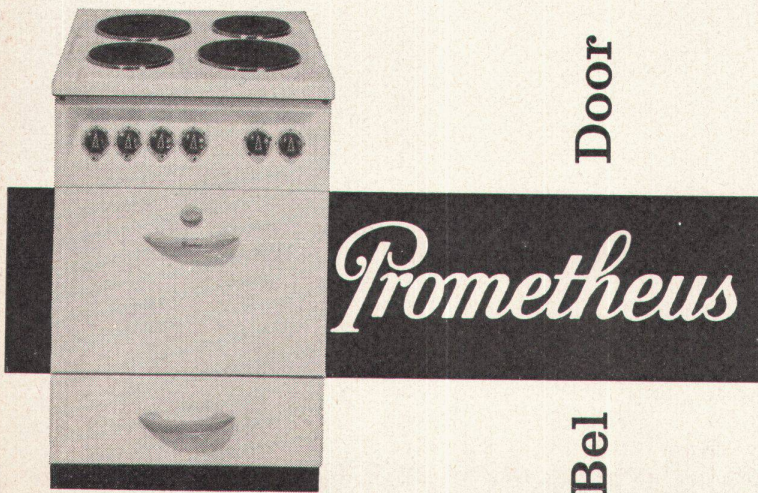
10 Gründe für den Bel-Door



fünftens:



DER NAME «PROMETHEUS» verkörpert seit Jahrzehnten den Inbegriff von Küchenkomfort und moderner Kochherd-Gestaltung. So sind auch heute «Prometheus»-Bel-Door-Herde als erste mit dem roten Warnlicht im Schaltergriff ausgerüstet. Mit dem schrägen Schaltpult, dem grossen Backofen mit Thermostat und «Timer», mit dem Infrarotgrill und der beheizten Geräteschublade ist der Bel-Door zudem der formschönste Elektroherd der Gegenwart.



Door

Prometheus

Bel

ein Qualitätserzeugnis der Prometheus AG. Liestal



Air et lumière engendrent santé

La fenêtre basculante toujours à l'avant-garde du progrès

JAMES GUYOT SA

La Tour-de-Peilz

Tél. 021/5 5185

Flumser Steinwolle
MATTEN



für Wärme- und Schallisolation. Feuerhemmend, anorganisch, erschütterungsfest. Extra-verfilzt.

Schmelzwerk Spoerry Flums SG
Tel. (085) 8 3148

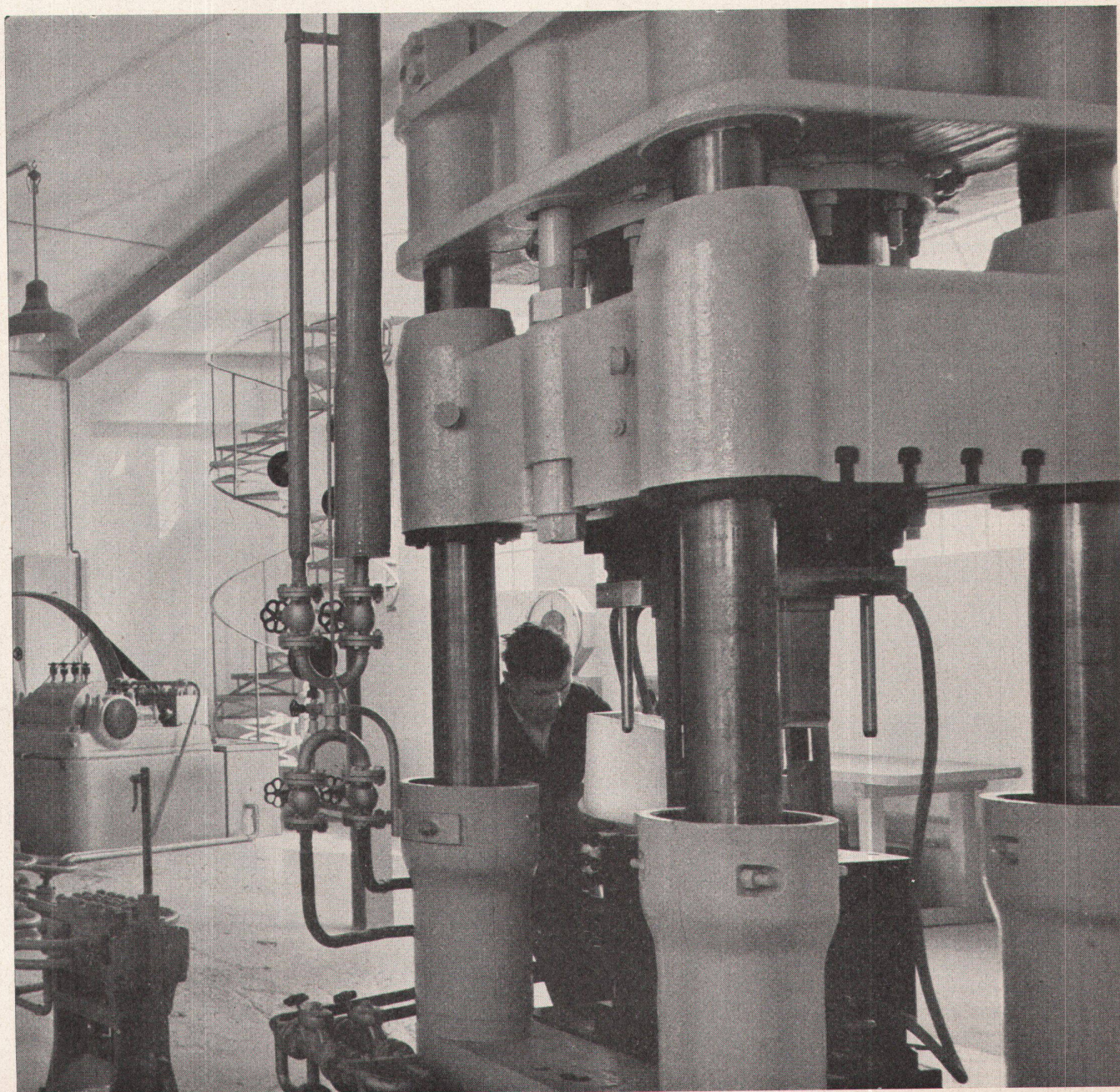
GEBERIT

GEBERIT-Spülkasten werden aus dem seit über 20 Jahren hart erprobten und bewährten Polyvinylchlorid (kurz PVC genannt) hergestellt.

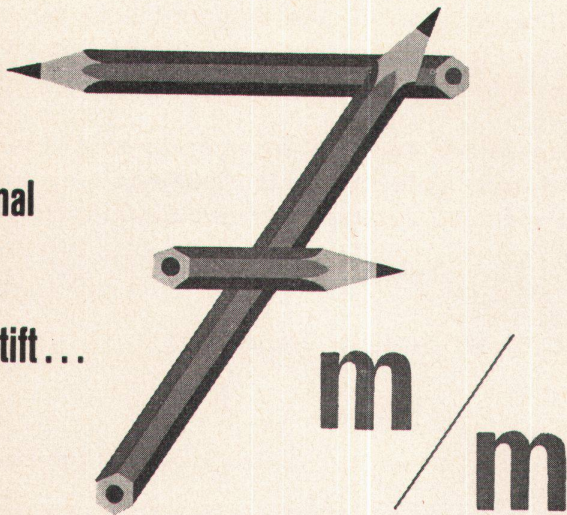
PVC wird wegen seiner Vorzüge unter anderem in der chemischen Industrie unter härtesten Bedingungen eingesetzt und ist nicht zu verwechseln mit Bakelit, Polyester, Polystyrol usw.

GEBERIT-PVC bietet deshalb Sicherheit!

In diesem Koloß, einer 500 t-Pressen der Gebert + Cie., Rapperswil, entsteht der GEBERIT-Spülkasten



Schmal
wie
ein
Bleistift...



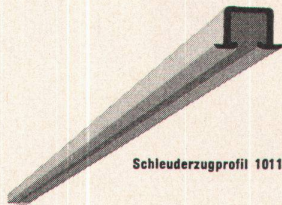
sind alle SILENT GLISS Vorhangprofile!

Zahlreiche andere Vorteile sprechen noch für SILENT GLISS:

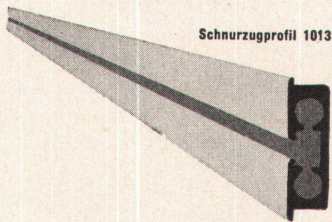
- Geräuschlosigkeit
- Formschönheit
- Samtweiches Gleiten
- SIH-Auszeichnung
- Einwandfreies Funktionieren
- Ein ganzes System mit vielseitigen Anwendungsmöglichkeiten
- Gleiche Zubehörteile für alle Profile

SILENT GLISS war der Zeit voraus, als es auf dem Markt erschien; es wird auch in Zukunft immer eine Nasenlänge voraus sein.

Zahlreichen maßgebenden und fortschrittlichen Architekten im In- und Ausland ist SILENT GLISS der Inbegriff der idealen Vorhangs-einrichtung.



Schleuderzugprofil 1011



Schnurzugprofil 1013

hat sich seit Jahren in aller Welt bewährt!

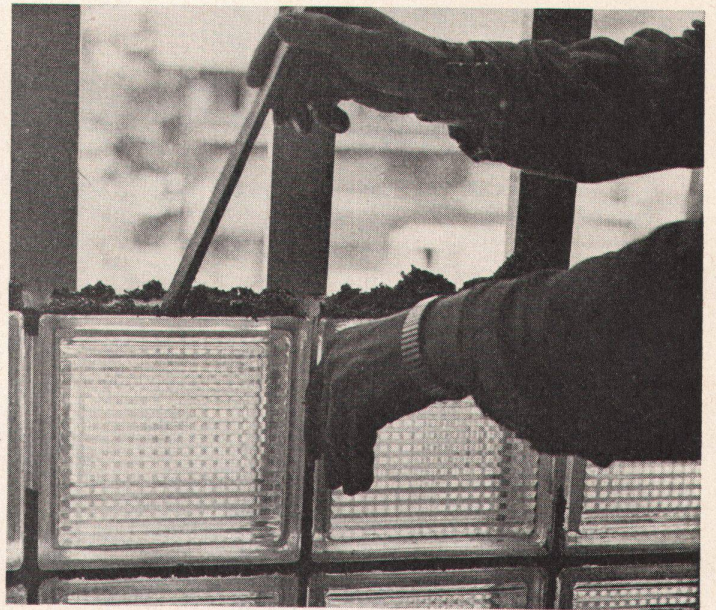
An der MUBA wurde SILENT GLISS vom Schweiz. Werkbund (SWB) als erster Vorhangs-einrichtung die Auszeichnung DIE GUTE FORM 1958 verliehen.



Bezugsquellennachweis, Handmuster, Prospekte, Referenzen und Beratung kostenlos durch

F. J. Keller + Co.
Metallwarenfabrik, Lyß BE
Telephon (032) 8 43 06

Schweizer Erfindung
Schweizer Fabrikat
Schweizer Patente



Schalker Glasbausteine

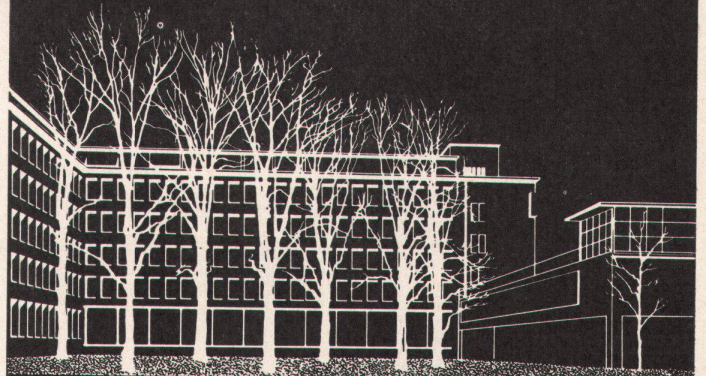
Lichtdurchlässig, isolierend, schalldämmend, hygienisch, wetterbeständig, lange Lebensdauer. — Wir versetzen mit eigenen, speziell geschulten Fachkräften.

F. J. Obrist Söhne AG

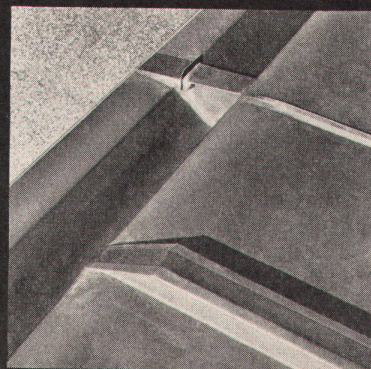
Reussinsel, Luzern, Tel. 041 / 2 11 01

glas obrist luzern

Dauerhafte Spenglerarbeiten



... beginnen beim kleinen Detail

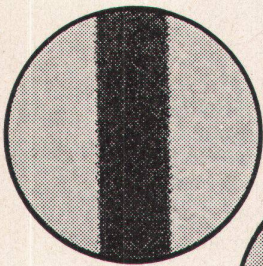


JAKOB SCHERRER SOHNE

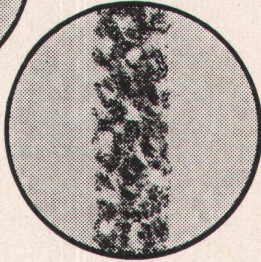
Allmendstr. 7 Zürich 2
Tel. 051/25 79 80

Neue Minen
Neue Bleistifte
TECHNOGRAPH
 mikronisiert
CARAN D'ACHE

in 17 Härtegraden



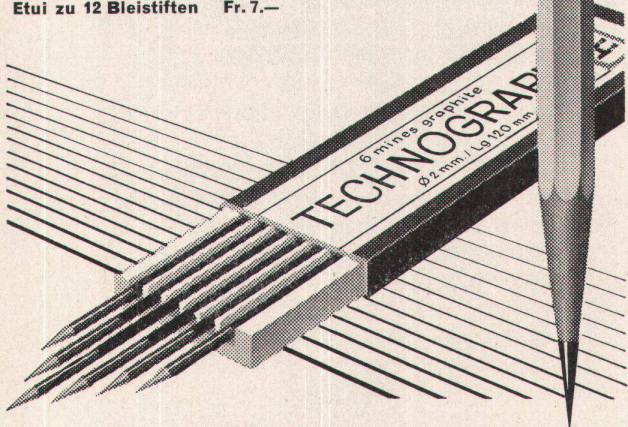
Strich mit Mine
TECHNOGRAPH
 ◀ 50 mal vergrößert



Strich mit
 Mine X
 50 mal vergrößert ▶

**Hervorragende Deckkraft
 und Schärfe des Striches —
 Kein Nachziehen mit Tusche
 mehr nötig!
 Einwandfreie Lichtpausen —
 Nadelfein spitzbar —
 Geringste Abnutzung!**

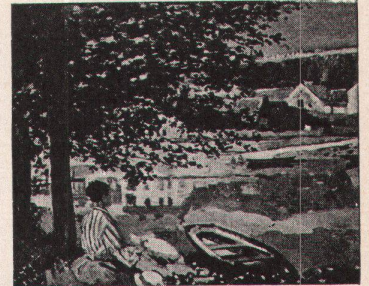
**Verlangen Sie diese Neuheit
 in ihrem Fachgeschäft!
 Etui zu 12 Minen Fr. 4.—
 Etui zu 12 Bleistiften Fr. 7.—**



CARAN D'ACHE

Schweizerische Bleistiftfabrik, Genf

Die SCHOOP-Kollektion 1958 bringt eine Serie duftiger Stoffe nach den Motiven berühmter Impressionisten, wie Monet, Renoir, Degas. Diese hervorragenden Druckstoffe werden besonders alle Liebhaber des Impressionismus erfreuen.



Schoop

Zürich, Usterstr. 5, Tel. 234610



Arbeits-tisch «Tunö», Architekt Kai Kristiansen, in Bangkok-Teak
Blattgrösse 180/80 cm Fr. 890.-; Blattgrösse 152/78 cm Fr. 790.-
Auf Wunsch erhalten Sie unsere Dänen-Reportage als Geschenk
per Post zugestellt.

Teak

ZÜRICH

Zingg-Lamprecht

am Stampfenbachplatz
Tel. 051/26 97 30

BERN

Alfred Rothen

Flurstrasse 26
Tel. 031/8 94 94

WERA-LUFT

Wera AG. Bern Telefon 031/3 99 11 Gerberngasse 23-33

löst alle Lüftungsfragen...

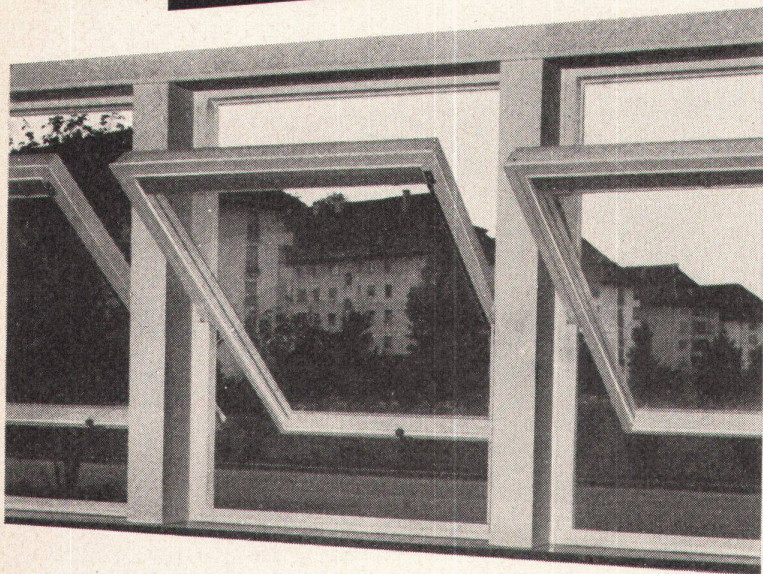
klimatisiert
heizt
ventiliert
befeuchtet
trocknet
entnebelt

S

Zu
jedem
Schwingflügel-
Fenster

das überlegene, patentierte

Schwingflügelbeschläge SWING



Schweizer Qualität. Seit Jahren praktisch bewährt. Erstklassige Referenzen. Unerreicht wenig Einlassarbeit.

Fast vollkommene Eigenbalance durch Drehpunktwechsel. Einstellbare Bremswirkung im ganzen Drehbereich. 3 Rasten bei 0—38°, 63 und 84°. Fünfpunkt-Zentralverschluss. Formsön, gediegen, unauffällig. Zwei Ausführungen: Für Fenster mit Lamellenstoren zwischen den Scheiben oder aussen. (Isoliertes Glas). Preisgünstig, bei schwerer, bewährter Qualität. Lieferung durch den Fachhandel.

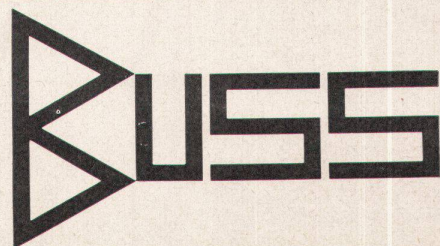
Verlangen Sie Prospekte und Referenzen durch die Hersteller

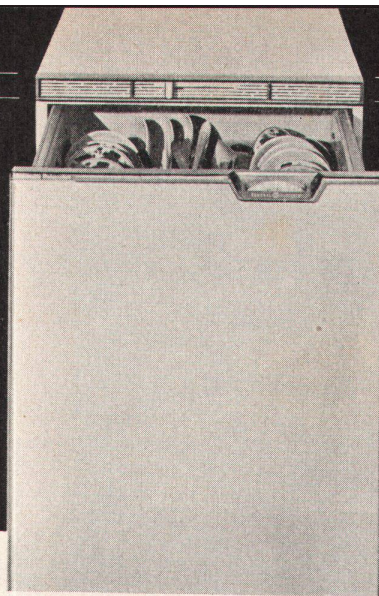
V. Glutz-Blotzheim Nachf. AG Solothurn Telefon (065) 2 38 76

Das Perfekta-System
gewährleistet wassersichere
und staubdichte Abdeckung,
verhindert Kondenswasserbildung,
verhütet Spannungsbrüche,
senkt die Unterhaltskosten

Buss AG Basel/Pratteln

Kittlose Oberflächter





Zur neuen Küche der neue General Electric Geschirrwashautomat

Mit seiner glatten Frontfläche fügt er sich ausgezeichnet in die moderne Küche. Unter der Abdeckplatte eingebaut, rollt er zum Gebrauch sachte heraus. Er braucht wenig Platz und fasst dennoch den ganzen Service von 6-8 Personen.

Besondere Vorteile: Extra kräftiges Vorwaschen (2 mal), Hauptwaschen, dreimaliges gründliches Spülen (jedesmal mit frischem Heisswasser) und Trocknen – alles vollautomatisch. Bequemes Einfüllen. Plastic-überzogene Geschirrkörbe zur Schonung feinsten Porzellans. Spezielle Einspritzvorrichtung für «Rinse-Dry» zur Verhinderung der Kalkfleckenbildung. Elektrisch ausfahrbare Geschirrschublade.

Verlangen Sie bitte ausführlichen Prospekt mit genauen Massen!
Oder besuchen Sie uns mit Ihrer Bauherrschaft zu einer unverbindlichen Probevorführung. Ein Telefon-Anruf genügt.

Rascher und zuverlässiger Service in der ganzen Schweiz.



Novelectric AG

Claridenstr. 25, Zürich 2,
Tel. 051 / 23 97 66



Sie stehen vor der Wahl eines Teppichs . . .



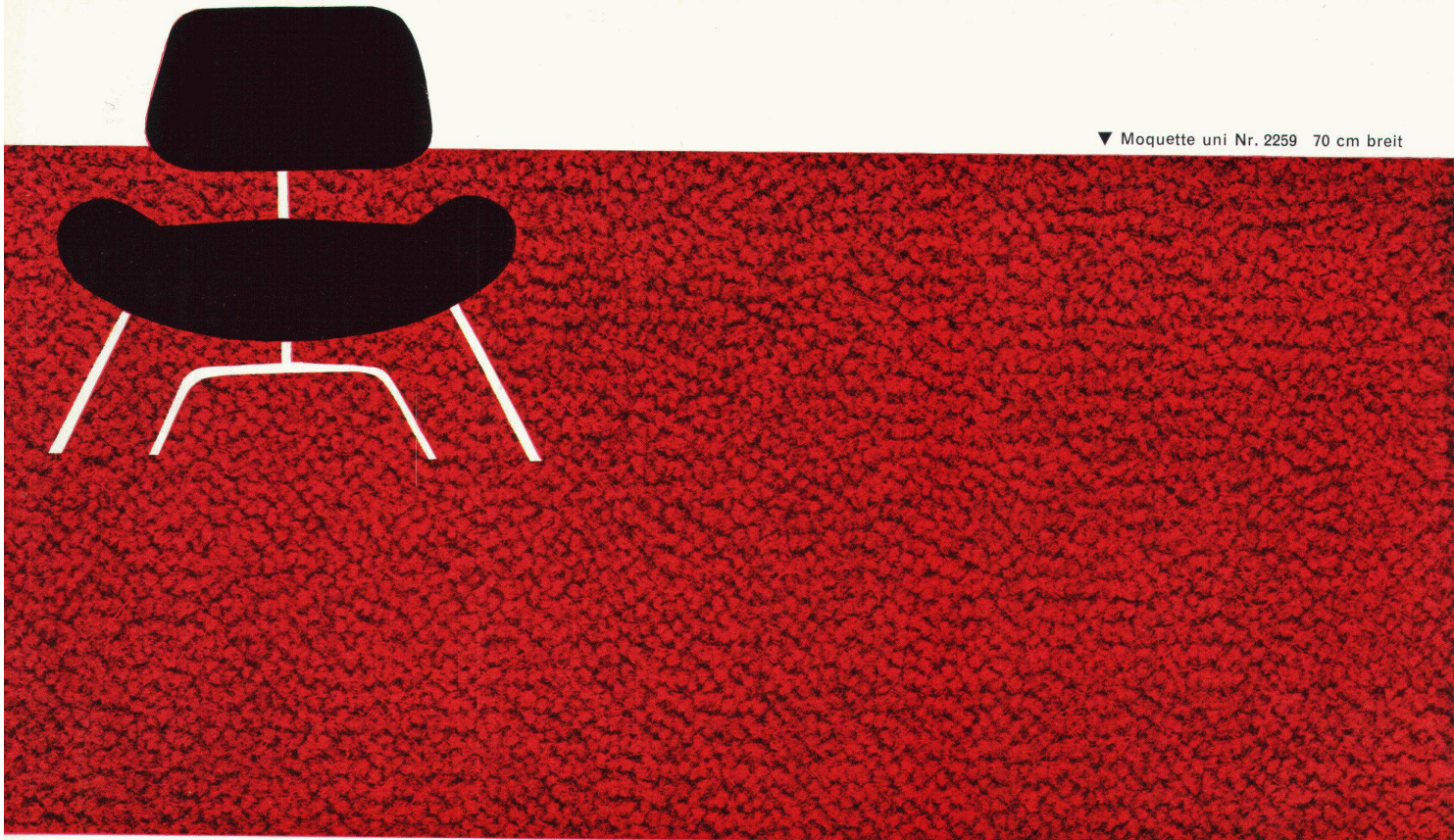
. . . entscheiden Sie sich für einen **BELCOLOR-Spannteppich**

Das Einrichten der Wohnung, die Planung und Gestaltung des eigenen Heimes, ist immer ein beglückendes Erlebnis. Da heute der Auskleidung der Bodenfläche eine hohe dekorative Bedeutung zukommt, werden Sie das Teppichproblem mit ganz besonderem Interesse studieren. – Wären nicht Spannteppiche auch Ihre ideale Lösung? Aus der Erkenntnis heraus, dass Farben und ihre richtige Anwendung in der Bodenfläche für die Raumwirkung von grösster Bedeutung sind, haben wir unter Berücksichtigung moderner Farblehren die **BELCOLOR-Kollektion** geschaffen. Sie enthält ausgewogene Farbtöne von wohlthuender Wirkung, Farben, denen unser Auge gerne begegnet. Darunter sind Nuancen, die bisher in keiner Teppichkollektion anzutreffen waren, die aber im Hinblick auf die sich in der Raumgestaltung abzeichnende Tendenz der Entwicklung vorausgehen.

Schuster

Zürich Bahnhofstrasse 18
St. Gallen Multergasse 14



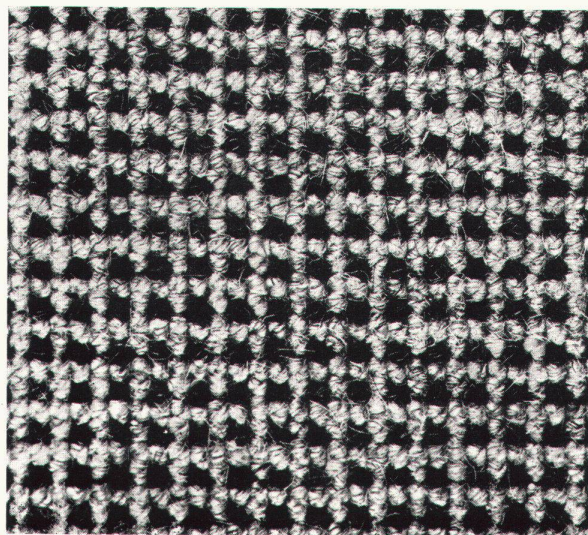


Schuster auch in Spannteppichen führend

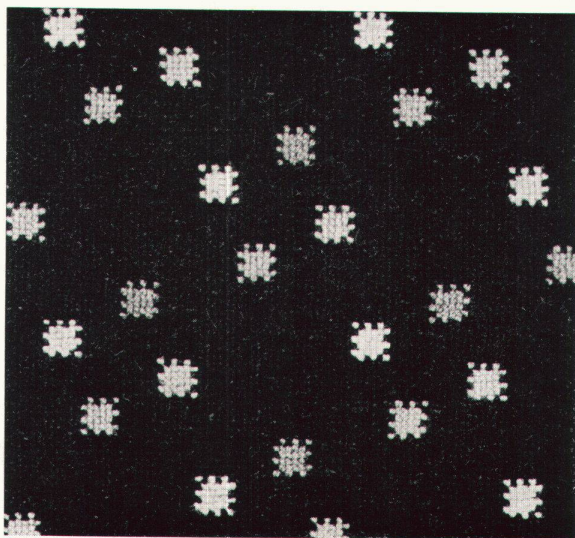
Die durch Generationen hindurch gepflegte Teppichtradition war für Schuster auch auf dem Gebiete der Spannteppiche verpflichtend. Mit BELCOLOR wurde eine Kollektion geschaffen, welche tatsächlich als die umfassendste bezeichnet werden kann. Lassen Sie sich durch unsere Muster davon überzeugen, oder besser noch: besuchen Sie unsere Ausstellungsräume in Zürich oder in St. Gallen.

Schuster

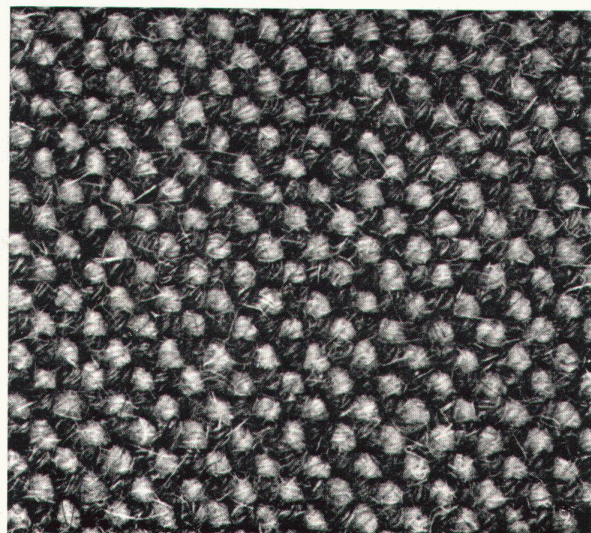
Zürich Bahnhofstrasse 18 Tel. 23 76 03
St. Gallen Multergasse 14 Tel. 22 15 01



Bouclé Nr. 2634 70 cm breit



Bouclé Nr. 2593 70 cm breit / 90 cm breit / 120 cm breit



Bouclé Nr. 2618 70 cm breit / 90 cm breit

Heizöl-Boiler

CIPAG-OIL

**Rasche
Warmwasser-
erzeugung
Tag und Nacht
zu niedrigstem
Preis**

Der Heizöl-Boiler Cipag-Oil
funktioniert vollständig
automatisch
Ist von der Zentralheizungs-
anlage unabhängig
Kein Schieber zu bedienen

Verwendung:

Mehrfamilienhäuser, Hotels,
Pensionen, Restaurants,
Wäschereien, Badeanlagen,
Kranken- und Schulhäuser,
Industrie, Luxusvillen usw.

Büro Zürich:

H. Pellanda, Ingenieur
Schaffhauserstraße 10
Telephon (051) 26 24 20

Büro Basel:

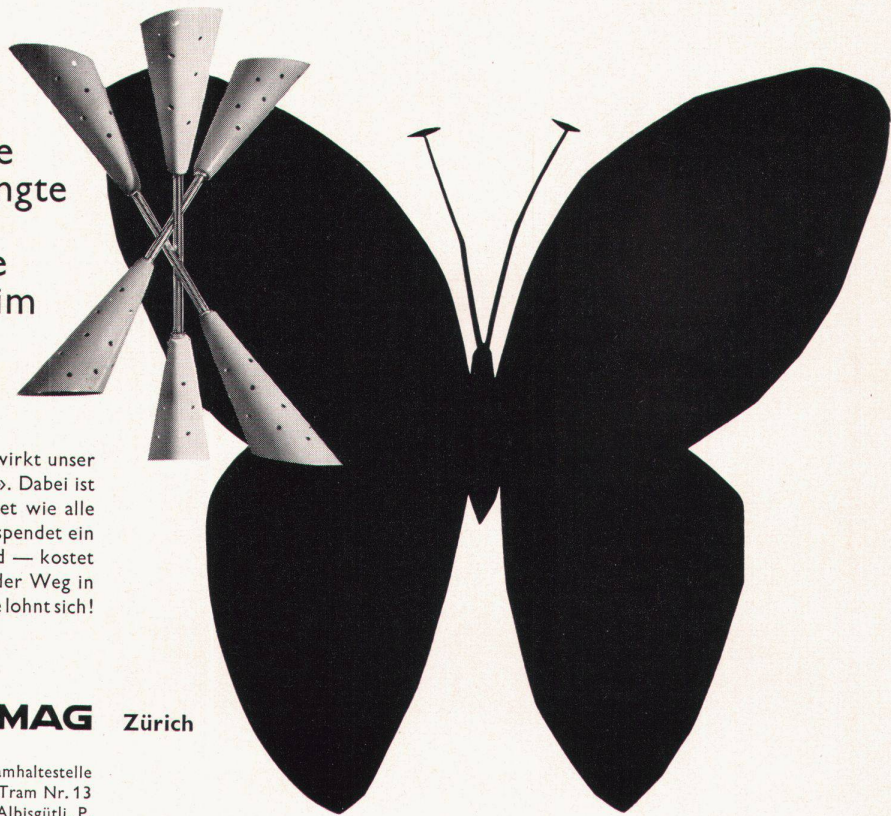
A. Knecht
Feierabendstraße 6
Telephon (061) 24 30 49

CIPAG

CIPAG AG

Fabrik thermischer Apparate
Vevey, Telephon (021) 5 25 97

Eine
beschwingte
Note
ins neue
Heim



Farbenfroh und leicht wirkt unser
Leuchter «Lucia». Dabei ist
er so sorgfältig gearbeitet wie alle
Belmag Modelle, spendet ein
angenehmes Licht und — kostet
überraschend wenig. Ja, der Weg in
die Belmag Musterräume lohnt sich!

BELMAG Zürich

Musterräume, Tramhaltestelle
Bubenbergstrasse, Tram Nr. 13
Richtung Albisgütli, P.



SAANE

ein moderner Waschtisch mit praktischer
Beckenform

HUB 270 SAANE

◀ Vitreous, 57×44 cm, weiß oder farbig

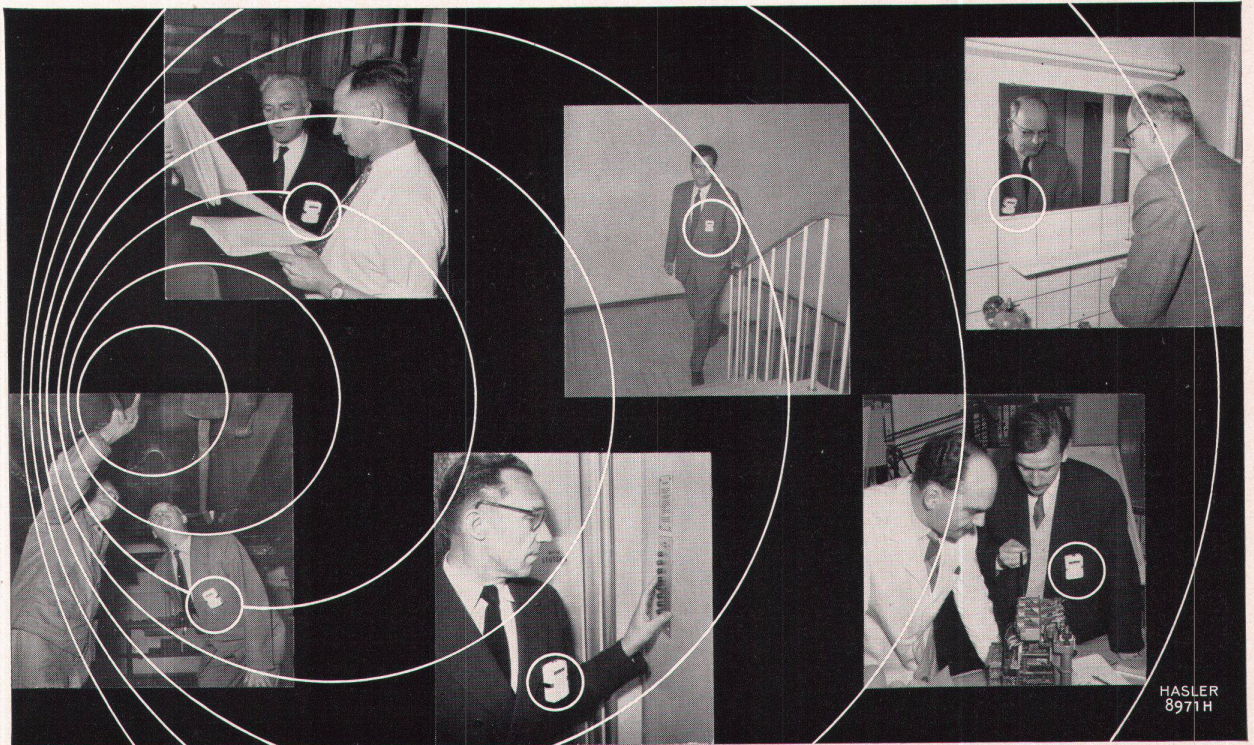
HANS U. BOSSHARD ZÜRICH/LUGANO

Zürich, Manessestraße 170, Telefon 051 / 23 87 83

Lugano, Via Ginevra 2, Telefon 091 / 2 05 05

Das Sanitär-Haus mit alter Tradition und neuen Ausstellungsräumen



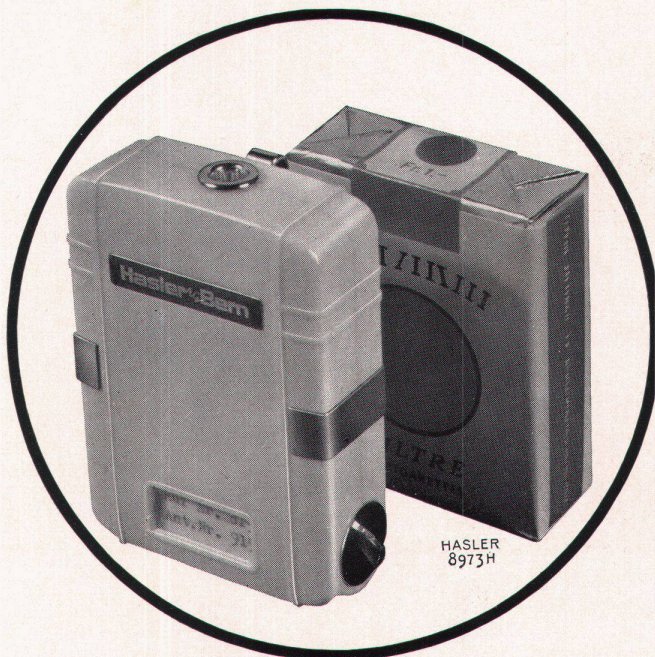


Das Alte muß dem Neuen weichen...

...unweigerlich, wenn technische Fortschritte klar und deutlich zu praktischen Vorteilen führen. Die **drahtlose Personensuchanlage HASLER** ist der neue Weg zum raschen Erreichen Ihrer Mitarbeiter.

- ▶ Im Bannkreis der Anlage, auch im Lift, im Treppenhaus, in Archiv und Lager, in Höfen, überall und sofort wird der Gesuchte erreicht.
- ▶ Einzig die Aufmerksamkeit des Gesuchten wird ausgelöst.
- ▶ Alle ablenkenden und störenden Meldezeichen, wie Glocken-, Horn- und Leuchtsignale, fallen weg.
- ▶ Sehr kleine und leichte Empfänger.
- ▶ Anlagen für manuelle Bedienung oder kombiniert mit einer automatischen Telephonanlage.
- ▶ Die Antennenanlage ist auch in bestehenden Gebäuden leicht zu installieren.

Verlangen Sie ausführliche Beschreibung und Beratung oder die überzeugende Vorführung bestehender Anlagen.



Der Empfänger in der Größe einer Zigarettenpackung

Hasler^{AG}Bern

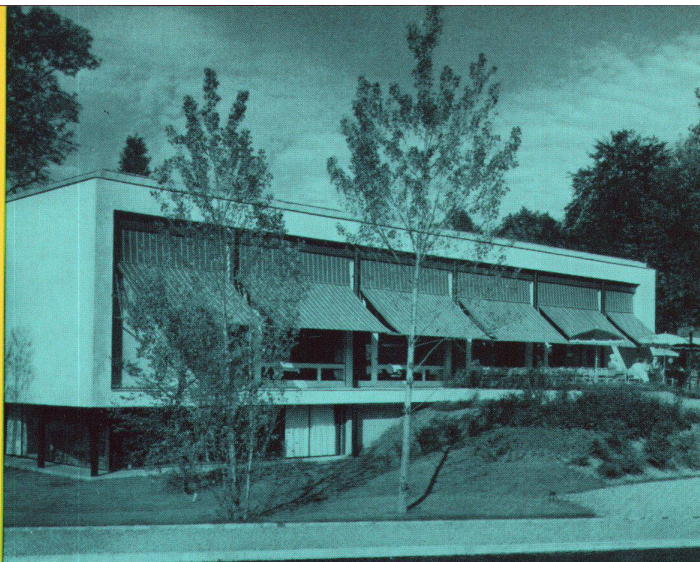
Telephon (031) 64 11 11

mit Zweigniederlassung in Zürich

Stampfenbachstraße 63, Telephon (051) 26 16 00

BW-Parkett bewährt sich überall

4 in Gaststätten



BW
PARKETT

BAUWERK AG

ST. MARGRETHEN SG, TELEPHON 071/73733

Es ist augenfällig, daß in traditionsreichen Hotels und Gaststätten der Innenausbau vorbildlich ist. Aber auch bei Neubauten schenken erfahrene Fachleute der ästhetischen Wirkung der Interieurs größte Aufmerksamkeit. So empfehlen Architekten immer mehr mit Erfolg das dekorative BW-Parkett. Jeder Raum erhält durch diesen natürlichen Bodenbelag ein gepflegtes, vornehmes Aus-

sehen. Mit originellen Dessins lassen sich sogar ausgeprägte, graphische Effekte erzielen, welche sehr gediegen wirken. Der Architekt hat mit BW-Parkett eine große Gestaltungsfreiheit, da ihm eine Vielzahl von Holzarten, Qualitäten und Mustern zur Verfügung steht. Aber auch vom praktischen Standpunkt aus gesehen ist BW-Parkett der geeignete Bodenbelag. Er ist erstaunlich dauerhaft und widerstandsfähig gegen mechanische Einwir-

kungen, wie sie in Gaststätten üblich sind. Selbst wenn nach langer Zeit der Boden einmal Zeichen seiner starken Beanspruchung aufzuweisen beginnt, läßt er sich mit geringen Kosten schleifen – er präsentiert sich dann wieder wie neu. Gleichzeitig ist BW-Parkett aber auch leicht zu reinigen, denn das mühsame Spänen ist dank der neuen Pflegemethoden weitgehend überflüssig geworden.