

Zeitschrift: Das Werk : Architektur und Kunst = L'oeuvre : architecture et art
Band: 45 (1958)
Heft: 10

Werbung

Nutzungsbedingungen

Die ETH-Bibliothek ist die Anbieterin der digitalisierten Zeitschriften auf E-Periodica. Sie besitzt keine Urheberrechte an den Zeitschriften und ist nicht verantwortlich für deren Inhalte. Die Rechte liegen in der Regel bei den Herausgebern beziehungsweise den externen Rechteinhabern. Das Veröffentlichen von Bildern in Print- und Online-Publikationen sowie auf Social Media-Kanälen oder Webseiten ist nur mit vorheriger Genehmigung der Rechteinhaber erlaubt. [Mehr erfahren](#)

Conditions d'utilisation

L'ETH Library est le fournisseur des revues numérisées. Elle ne détient aucun droit d'auteur sur les revues et n'est pas responsable de leur contenu. En règle générale, les droits sont détenus par les éditeurs ou les détenteurs de droits externes. La reproduction d'images dans des publications imprimées ou en ligne ainsi que sur des canaux de médias sociaux ou des sites web n'est autorisée qu'avec l'accord préalable des détenteurs des droits. [En savoir plus](#)

Terms of use

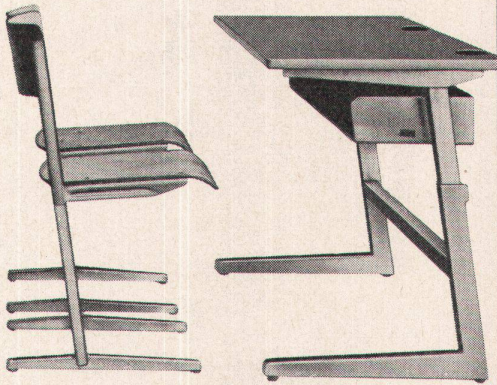
The ETH Library is the provider of the digitised journals. It does not own any copyrights to the journals and is not responsible for their content. The rights usually lie with the publishers or the external rights holders. Publishing images in print and online publications, as well as on social media channels or websites, is only permitted with the prior consent of the rights holders. [Find out more](#)

Download PDF: 01.08.2025

ETH-Bibliothek Zürich, E-Periodica, <https://www.e-periodica.ch>



**Formschön
und zweckmässig**



Auf die neuzeitlichen, ästhetisch formvollendeten palor-Schulmöbel ist jeder Lehrer stolz. Da sie leicht verstellbar und durch eine sinnreiche Klemmvorrichtung absack-sicher sind, wachsen sie gleichsam mit dem Schüler.

Weitere wichtige Vorteile der bevorzugten palor-Schulmöbel sind der überaus grosse Fussraum und die Stapelbarkeit der Stühle (40 Stück pro m²).

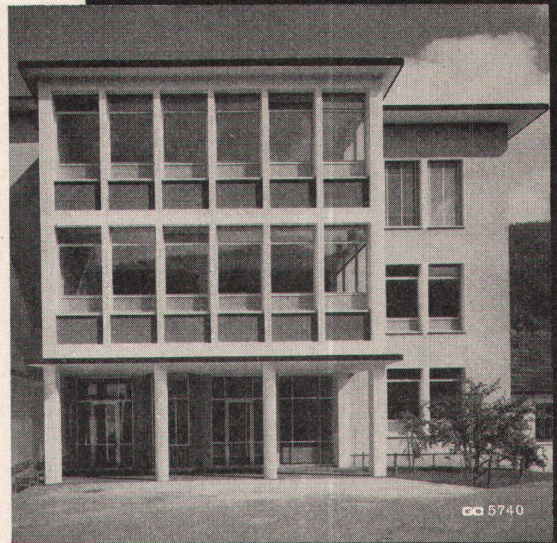
Verlangen Sie Referenzen und Preise oder Vertreterbesuch.

PALOR AG, Niederurnen GL

Tel. 058/41322, Technisches Büro in Rheineck

palor

**Leichtmetall-
Fenster
Geilinger & Co.
Winterthur**



GC 5740

GC

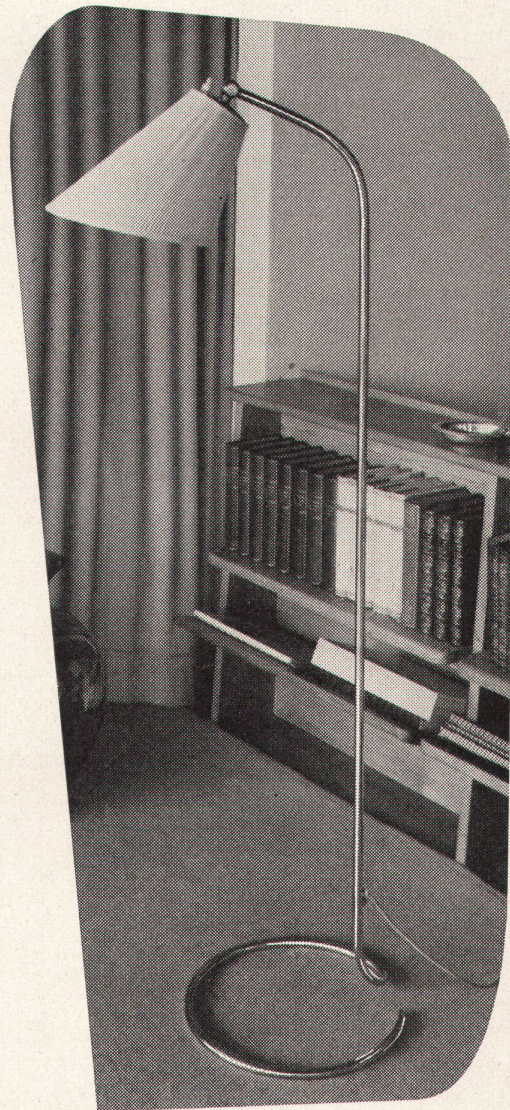
Schalke Glasbausteine



Lichtdurchlässig, isolierend, schalldämmend, hygienisch, wetterbeständig, lange Lebensdauer. — Wir versetzen mit eigenen, speziell geschulten Fachkräften.

glas obrist luzern

F. J. Obrist Söhne AG
Reussinsel, Luzern, Tel. 041 / 211 01



Gutes Licht - behaglich wohnen

Unsere Beleuchtungskörper spenden nicht nur angenehmes Licht – sie sind auch formschön und elegant.

In unseren Ausstellungsräumen finden Sie einige ausgesuchte Modelle.

Baumann, Koelliker

A.G. FÜR ELEKTROTECHNISCHE INDUSTRIE ZÜRICH
SIHLSTRASSE 37 TELEFON (051) 23 37 33