

Zeitschrift: Das Werk : Architektur und Kunst = L'oeuvre : architecture et art
Band: 45 (1958)
Heft: 2: Zur Situation von Architektur und Kunst

Werbung

Nutzungsbedingungen

Die ETH-Bibliothek ist die Anbieterin der digitalisierten Zeitschriften auf E-Periodica. Sie besitzt keine Urheberrechte an den Zeitschriften und ist nicht verantwortlich für deren Inhalte. Die Rechte liegen in der Regel bei den Herausgebern beziehungsweise den externen Rechteinhabern. Das Veröffentlichen von Bildern in Print- und Online-Publikationen sowie auf Social Media-Kanälen oder Webseiten ist nur mit vorheriger Genehmigung der Rechteinhaber erlaubt. [Mehr erfahren](#)

Conditions d'utilisation

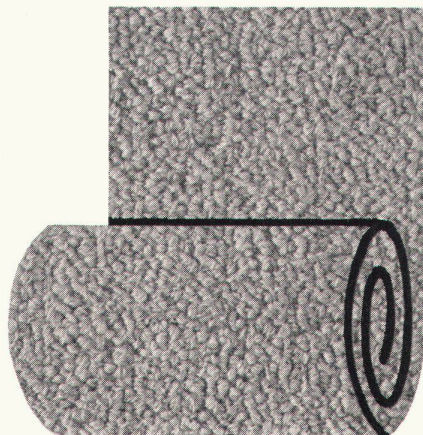
L'ETH Library est le fournisseur des revues numérisées. Elle ne détient aucun droit d'auteur sur les revues et n'est pas responsable de leur contenu. En règle générale, les droits sont détenus par les éditeurs ou les détenteurs de droits externes. La reproduction d'images dans des publications imprimées ou en ligne ainsi que sur des canaux de médias sociaux ou des sites web n'est autorisée qu'avec l'accord préalable des détenteurs des droits. [En savoir plus](#)

Terms of use

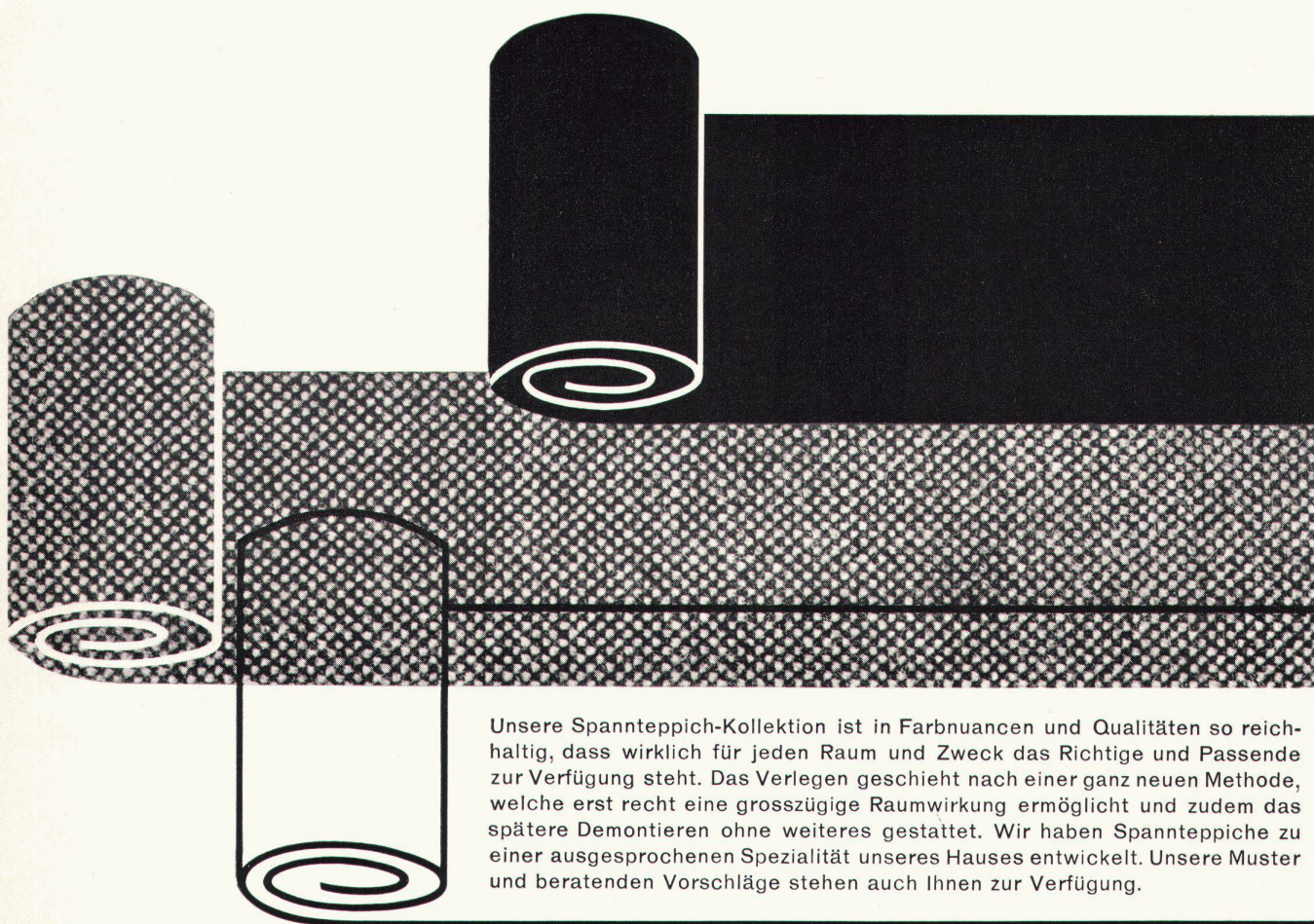
The ETH Library is the provider of the digitised journals. It does not own any copyrights to the journals and is not responsible for their content. The rights usually lie with the publishers or the external rights holders. Publishing images in print and online publications, as well as on social media channels or websites, is only permitted with the prior consent of the rights holders. [Find out more](#)

Download PDF: 13.01.2026

ETH-Bibliothek Zürich, E-Periodica, <https://www.e-periodica.ch>



Ihr Spannteppich ein **Schuster** -Teppich



Unsere Spannteppich-Kollektion ist in Farbnuancen und Qualitäten so reichhaltig, dass wirklich für jeden Raum und Zweck das Richtige und Passende zur Verfügung steht. Das Verlegen geschieht nach einer ganz neuen Methode, welche erst recht eine grosszügige Raumwirkung ermöglicht und zudem das spätere Demontieren ohne weiteres gestattet. Wir haben Spannteppiche zu einer ausgesprochenen Spezialität unseres Hauses entwickelt. Unsere Muster und beratenden Vorschläge stehen auch Ihnen zur Verfügung.

Die grösste Farbauswahl in Spannteppichen bei...

Schuster

Zürich, Bahnhofstrasse 18, Tel. 051 / 23 76 03
St. Gallen, Multergasse 14, Tel. 071 / 22 15 01

12

Jeder Tag bringt
Wärmeprobleme –
wir lösen sie

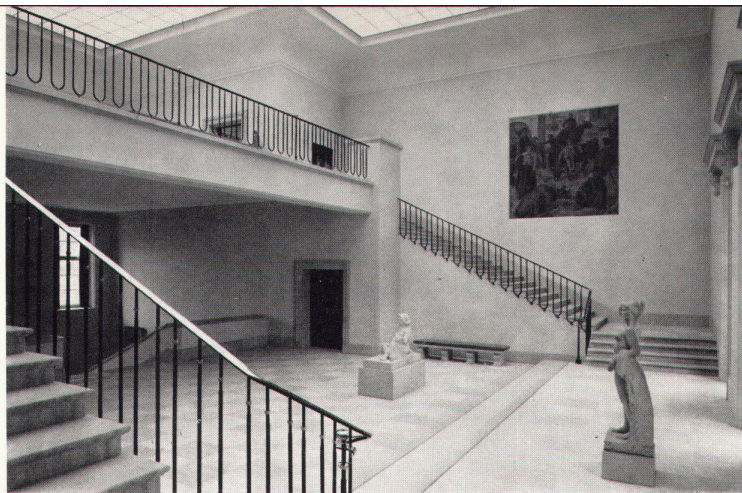


Jede Tätigkeit kennt einen idealen Wärmebereich. Noch nie wurde es dem Menschen so leicht gemacht, diesen Wärmebereich zu erlangen. Noch nie auch ließ sich die Raumheizung so sauber und rationell gestalten – in einer Weise, die den formalen Anliegen des Architekten weiten Spielraum läßt. An der Entwicklung der Wärmetechnik war und ist unser Unternehmen maßgebend beteiligt. Wer heute als Bauherr, Fabrikant, Architekt oder Ingenieur unter vielen Heizsystemen zu wählen hat, dem vermittelt Sulzer die umfassende Erfahrung seiner Spezialisten. Gebrüder Sulzer, Aktiengesellschaft, Abt. Heizung und Lüftung, Winterthur/Schweiz.

Wärmetechnik heute:

SULZER

Wärmetechnik heute: Sulzer-Strahlungsheizung



Sulzer-Strahlungsheizung mit einbetonierten Decken- und Fußbodenspiralen

Die Sulzer-Strahlungsheizung zeichnet sich aus durch milde und gleichmäßige Wärme im Raum. Man fühlt sich dabei wohl und behaglich. Die verschiedenen, von uns gepflegten Bauarten der Strahlungsheizung gewähren dem Architekten weiten Spielraum. Sie unterscheiden sich im Baumaterial, in der Konstruktion der Decke und in der Art, wie die Wärme von den Heizschlangen an die Decke übertragen wird. Hochtemperatur-Strahlungsheizung, mit Heißwasser betrieben, ergibt ideale Verhältnisse in Werkstätten und Montagehallen. Wir verfügen über mehr als dreißigjährige Erfahrung im Bau von Strahlungsheizungen.

Unser Arbeitsprogramm

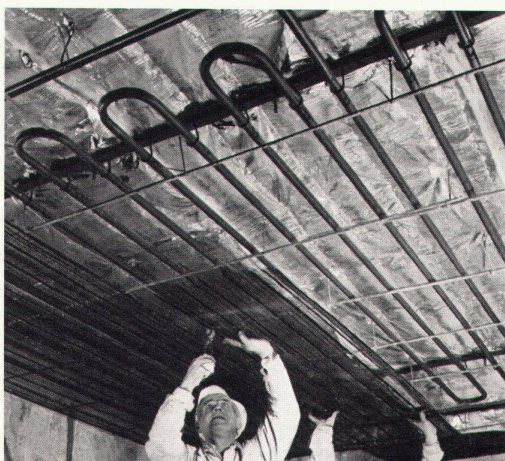
Warmwasser- und Heißwasserheizungen, Strahlungsheizungen, Hochtemperatur-Strahlungsheizung.

Industrielle Wärmeerzeugung und Wärmeversorgung, Fernheizungen, Elektroheizungen, Warmwasserbereitung, Abwärmeverwertung, schmiedeeiserne Sulzer-Taschenkessel für Heißwassererzeugung und größere Zentralheizungen.

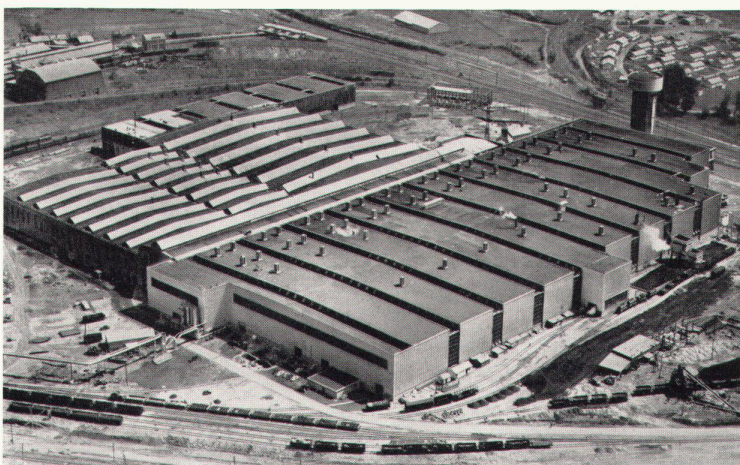
Lüftungs- und Klimaanlage für Komfort und Industrie. Luftheizungen und Lüftkühlung. Anlagen für Entnebelung und Trocknung. Wärmepumpen in Verbindung mit heiz- und lufttechnischen Anlagen.

Filialen in:

Aarau, Bern, Biel, Chur, Lausanne, Lugano, Luzern, Neuchâtel, Schaffhausen, Solothurn, St. Gallen, Zürich. Schwestergesellschaft in Basel: AG. Stehle + Gutknecht.



Sulzer-Hohlraumheizung mit frei verlegten Rohrschlangen während der Montage



Stahlwalzwerk in Lothringen mit Sulzer-Hochtemperatur-Strahlungsheizung

SULZER

Filmos

die Tapeten für den guten Geschmack

Filmotex und Filmasana

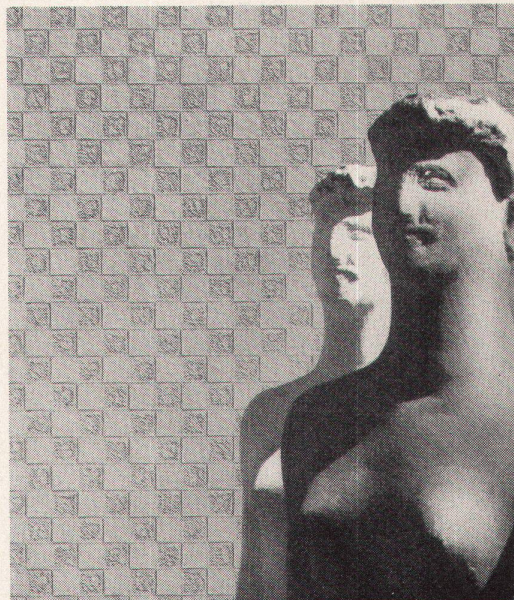
in garantiert waschbarer Qualität

Neu: Handdruck-Tapete, waschbar, für besondere Zwecke

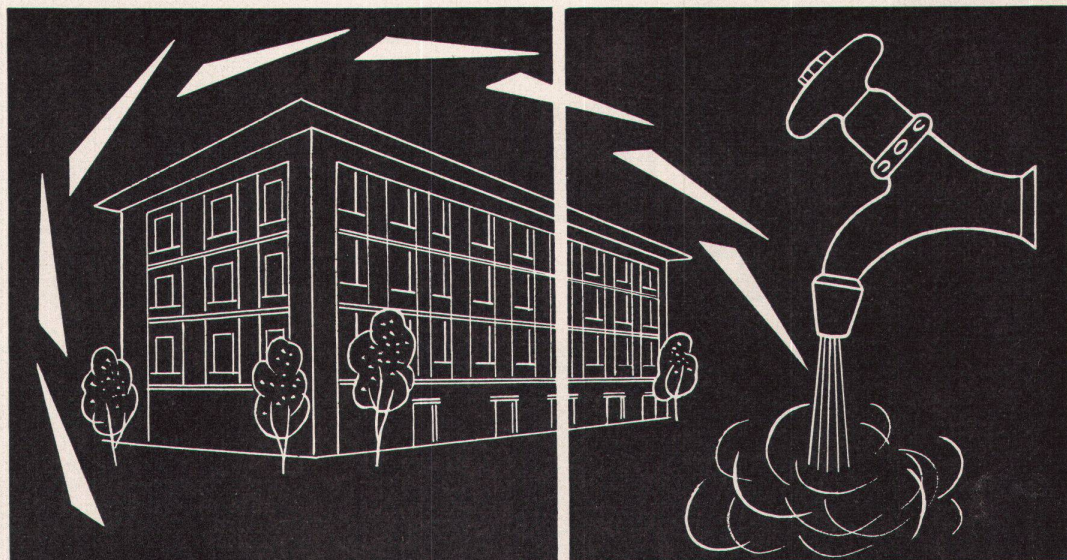
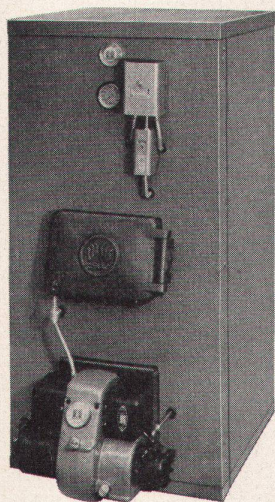
Filmos AG, Oftringen

Tapeten, Wand- und Bodenbeläge

Telephon (062) 7 35 16 / 7 45 55



**Für das
moderne
Haus**



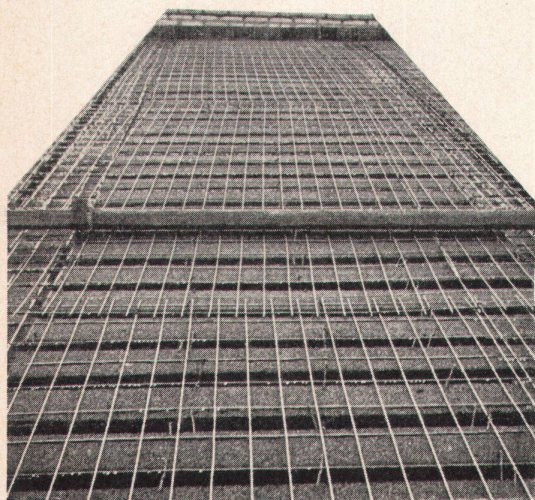
CÉRAMATIC-Heizkessel
Wirtschaftliche Wärmequelle
für Zentralheizung
und Warmwasserbereitung

GRANUM AG, FABRIK FÜR MODERNE HEIZAPPARATE, NEUENBURG, TEL. 038 / 534 87

Technisches Büro: Langstraße 64, Zürich, Telephon 051 / 27 27 29

GRANUM

Gut isoliert **besser** gebaut



Je besser die Isolation, umso geringer die Heizkosten. Die Ersparnisse an Heizkosten machen im Laufe der Jahre oft ein Vielfaches dessen aus, was eine gut isolierende Decke mehr kostet. Mit BAUKORK-Isolierdecken – K-Werte zwischen 0,58 und 0,68 – bauen Sie bei Wegfall von Gefällsbeton etc. sogar noch billiger!

Fragen Sie die Spezialisten mit grosser, praktischer Erfahrung.

BAUKORK AG.

Verkaufsbüro Zurich, Gotthardstr. 61
Telephon 051/238012 – Werk in Steinhausen/Zug

Clichés Schwitter AG

Basel
Allschwilerstrasse 90
Telefon 061 38 88 50

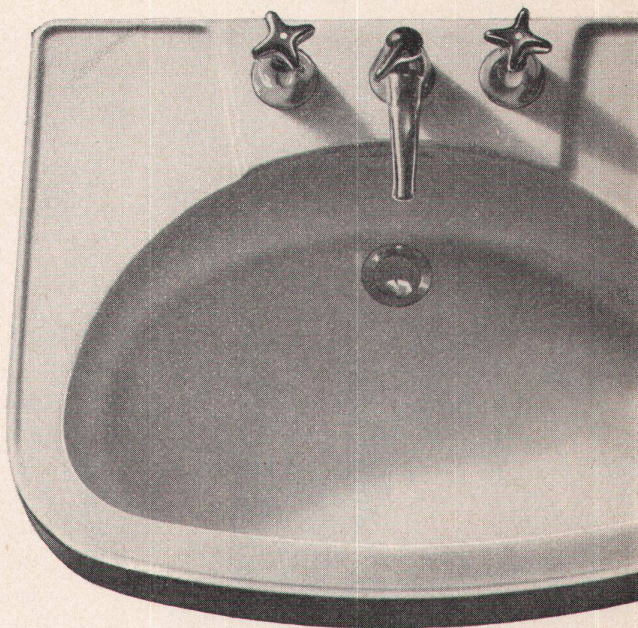
Zürich
Stauffacherstrasse 45
Telefon 051 25 67 35

Bureau Lausanne
Avenue de la Gare 44
Telefon 021 22 86 75

Die neue Linie

TROESCH

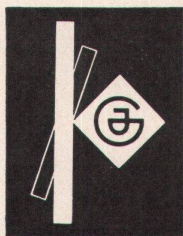
BERN Effingerstr. 10, Tel. 031 / 2 21 51
ZÜRICH Ausstellungstr. 80, Tel. 051 / 42 22 77
BASEL Steinentorstr. 26, Tel. 061 / 24 58 60



Bei jedem Kauf von Einrichtungsgegenständen
achten Sie auf die Linie.

Warum nicht bei sanitären Apparaten, die oft einmalige
Anschaffungen auf Lebzeiten bedeuten?

Wir haben ganz neue Modelle,
formschön, zeitgemäss und zudem nicht teurer.



JAMES GUYOT SA

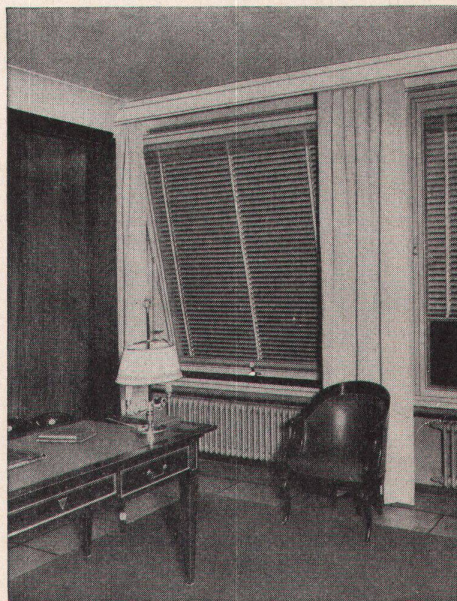
La Tour de Peilz Tél. (021) 5 51 85

Spécialiste de la construction
de fenêtres basculantes
TOUT BOIS et
BOIS + MÉTAL LÉGER
et de portes et fenêtres
de tous systèmes.

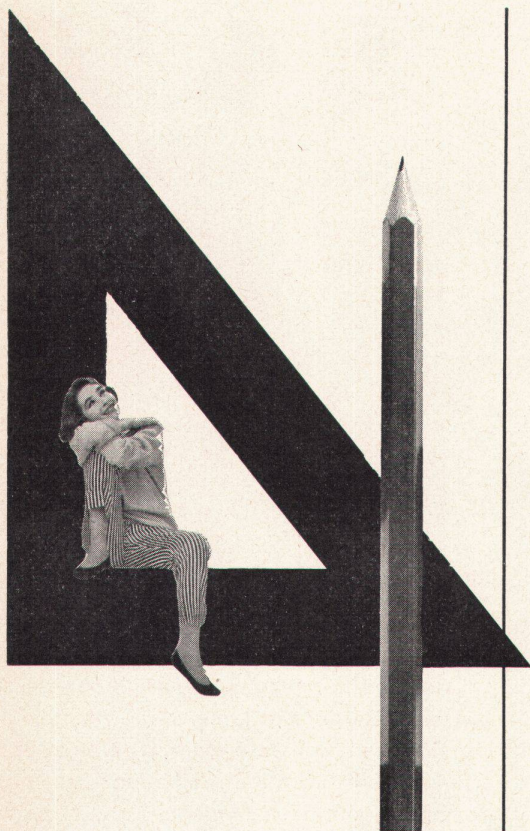
ARCHITECTES
confiez-nous vos problèmes

Références en Suisse et à l'étranger.

La fenêtre basculante GUYOT
toujours à l'avant-garde du progrès



aère éclaire embellit votre immeuble



Architekten denken auch an die Frauen

und darum projektieren sie in den modernen Haushalt den Elida-Vollautomaten. Ein Schweizer Qualitätsprodukt, geschaffen für schweizerische Verhältnisse. Elida bietet ein Maximum an Betriebssicherheit und die narrensichere Schaltung verhindert jede Störung an der Waschprogramm-Steuerung.

In vielen tausend Schweizer Häusern steht eine Elida und arbeitet zur vollen Zufriedenheit ihrer Besitzer.

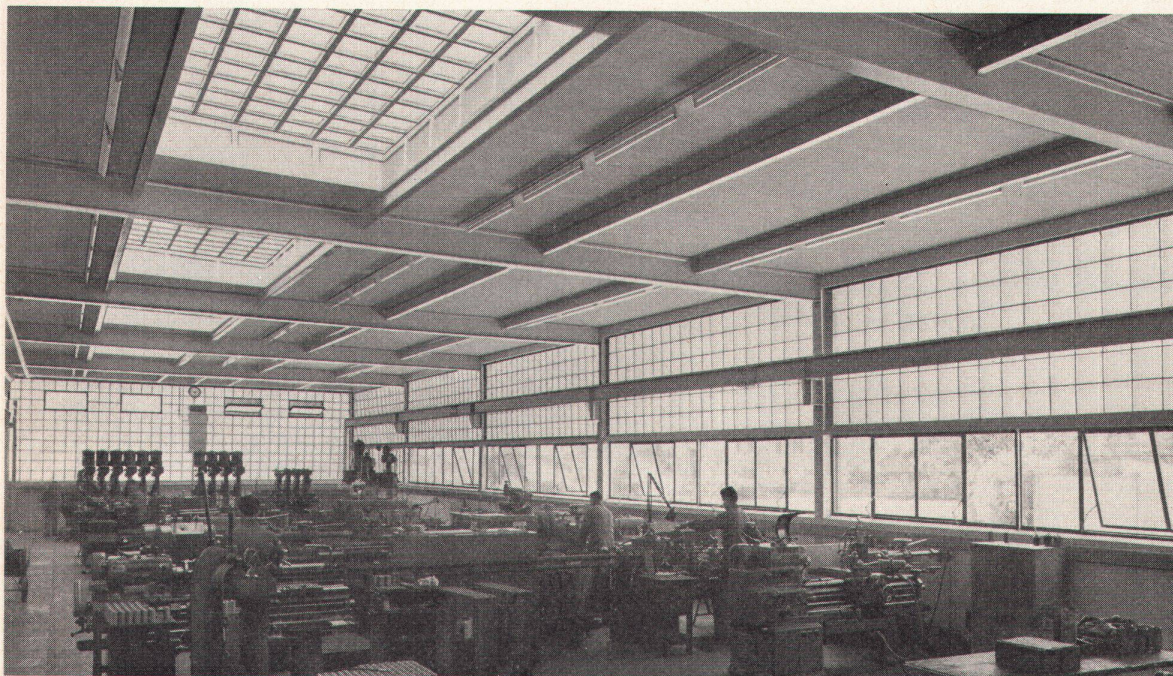
Denken Sie bei Ihrem nächsten Projekt auch daran?

Wir senden Ihnen gerne unverbindlich unsere ausführlichen Prospekte und orientieren Sie über unsere eigene, in der ganzen Schweiz tätige Service-Organisation. Auf Wunsch auch Besuch durch unsere fachkundigen Vertreter.



AG. für Technische Neuheiten
Binningen-Basel

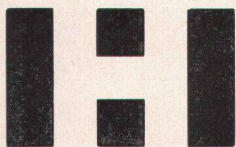
Abt. Elida-Waschmaschinen
Tel. (061) 38 66 00



Innenansicht einer feinmechanischen Werkstätte • Maximale Raumausleuchtung und beste Isolation • Wände mit Funktions-Glasbausteinen • Decke mit SKYTROL-Steinen und elektrischer Heizung • Fensterband mit ISOLIERVERGLASUNG
Verlangen Sie unverbindliche Auskunft

RUPPERT, SINGER & CIE. AKTIENGESELLSCHAFT ZÜRICH 9/48
GLASBETONBAU

TELEPHON (051) 52 53 53



Spanplattenwerk Fideris
Aktiengesellschaft
Telephon 081 / 5 44 63
Fideris GR

Die Qualitäts-Holzspan-Tischlerplatte für den Möbel- und Innenausbau, für höchste Anforderungen geschaffen, von kritischen Fachleuten erprobt.

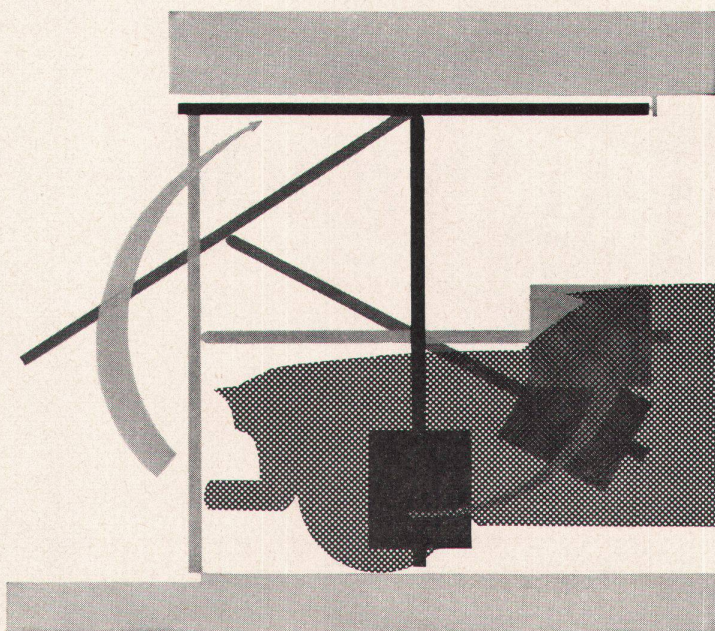
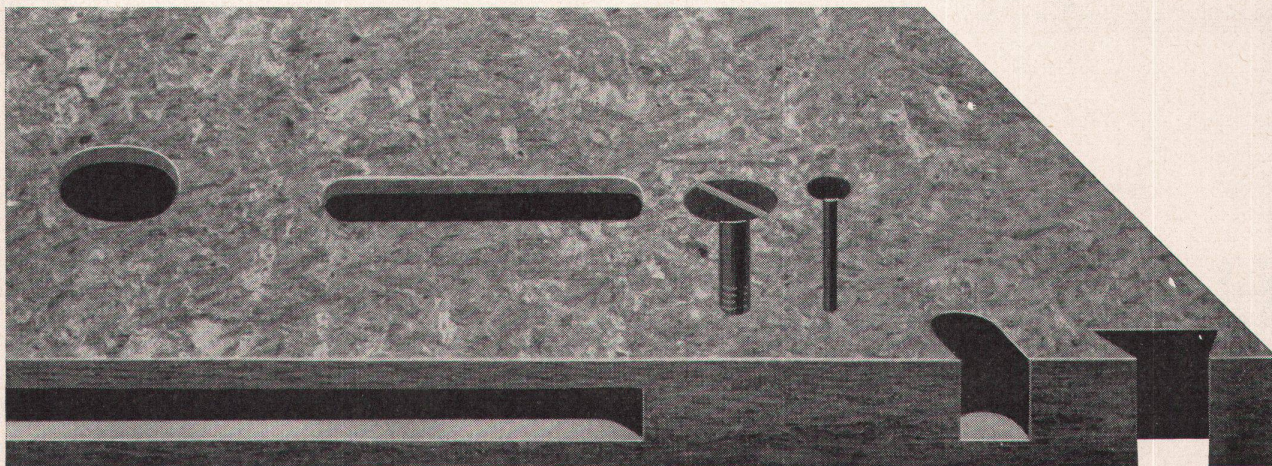
Vorteile:

Feinspänig geschlossene Deckschicht
Schall- und wärmeisolierend
Feuerhemmend
Glatte, schöne Oberfläche
Furnier- und streichfertig
Keine Dickendifferenzen
Gutes Stehvermögen
Solide Kantenfestigkeit
Schraub- und nagelfest
Keine Hartmetallschneiden notwendig
Alle Abschnitte können verwertet werden

Verwendung: Innenausbau, Möbelbau, Tischplatten
Waggonbau, Wandverkleidungen
Standardmaß: $2,600 / 1,731 = 4,500 \text{ m}^2$
Ausführungen: Homoplax Leicht Gewicht zirka 500 kg/m^3
Stärken 16, 19, 22, 25, 30, 36, 40 mm
Homoplax Normal Gewicht zirka 620 kg/m^3
Stärken 8, 10, 12, 16, 19, 22, 25 mm

Bündner Spanholz

Homoplax



norm

Garagetor-Problem gut gelöst

mit dem neuen norm-Kipptor. Ohne Mühe und ohne Lärm wird beim Öffnen die ganze Torfläche wettergeschützt innerhalb der Garage an die Decke gekippt. Kein oberer Mauersturz und keine vorstehenden Tor-teile behindern bei Kellergaragen die Einfahrt. Stahl-rahmen-Spezialkonstruktion mit Holzfüllung. Betriebs-sicherer Gegengewichts-Mechanismus ohne Kabel. Torführung auf Gummirollen.

Normalgröße: Breite 240
Höhe 210
innert 3 Wochen lieferbar

Wir fabrizieren auch genormte Flügel- und Schwenktore.
Spezialgrößen: auf Anfrage

Metallbau AG, Zürich 47

Anemonenstrasse 40, Telephon (051) 52 13 00

Ausschneiden

Bitte um Unterlagen über norm-Kipptore ☐
norm-Flügeltore ☐
norm-Schwenktore ☐

Name

Straße

Adresse



BELCO SANITÄRE APPARATE

WEISS UND FARBIG

(Aufnahme aus unserer Ausstellung)



Sanitäre Apparate AG. Zürich

Stauffacherquai 42, Tel. (051) 23 86 60

Zentralheizungsfabrik

Berchtold & Co.

Thalwil Telefon 051/92 05 01

Gegründet 1871



besser, billiger
und rascher bauen!
Mehr als 50% Gewichtsersparnis
Ausführlicher Katalog mit Berechnungstabellen durch:

EMIL HITZ

Fabrik für Drahtgeflechte
Zürich 3 Grubenstr. 29 Tel. 33 25 50
Zweigbetrieb Basel:
Ob. Rebgrasse 40 Tel. 32 45 92

JOHNS-MANVILLE
JM
PRODUCTS



JOHNS-MANVILLE BODENBELÄGE

ASPHALT-TILE + TERRAFLEX

BERN: FLACHDACH- & TERRASSENBAU AG

Marktgasse 37

Tel. (031) 2 39 89

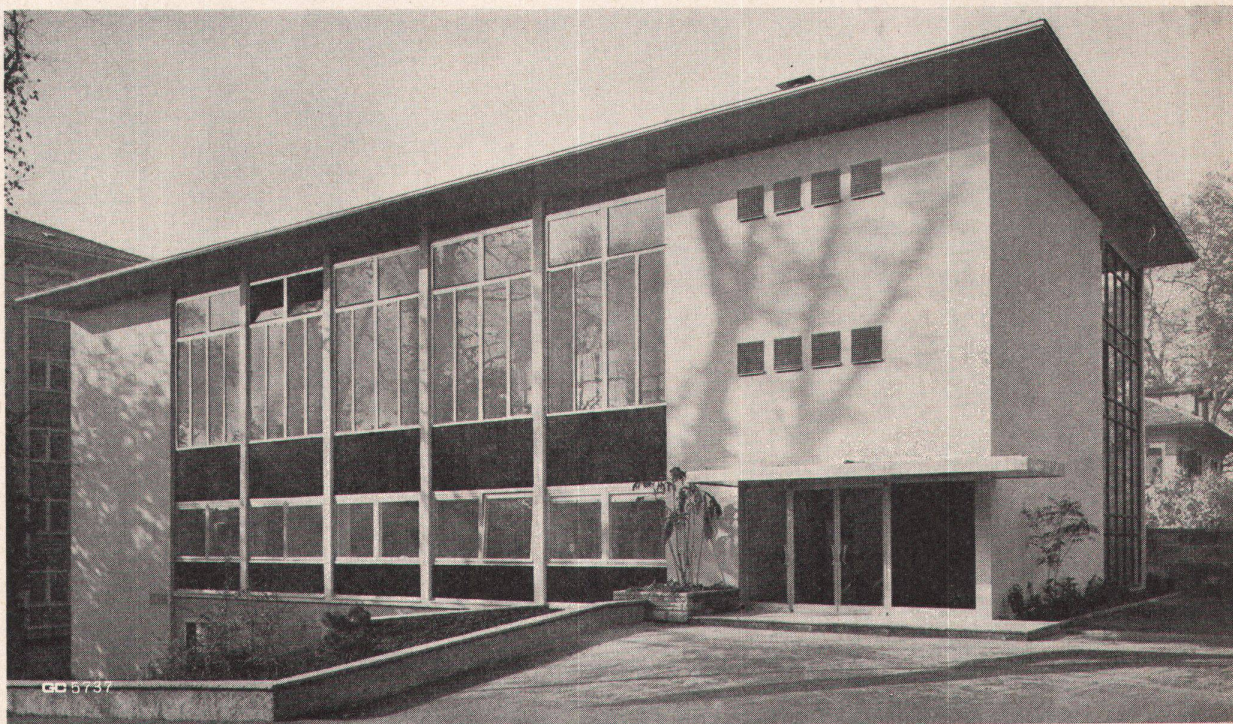
ZÜRICH: SPONAGEL & CIE.

Sihlquai 139-143

Tel. (051) 42 76 00

GC

Leichtmetallfenster Geilinger & Co. Winterthur



RUETZ & ISLER ZÜRICH 6



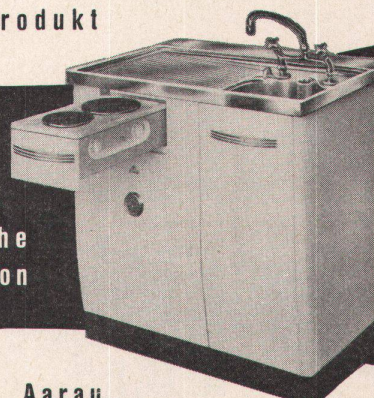
HEIZUNG
SANITAR

Ein weiteres Spitzenprodukt

REX THERM

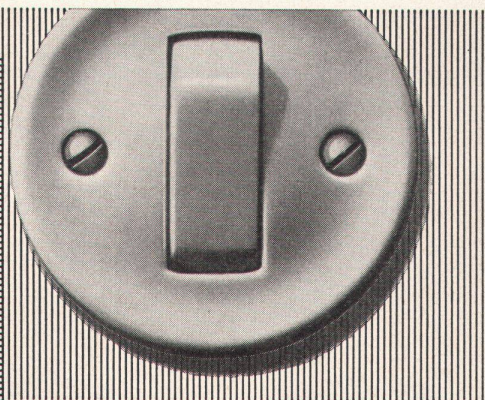
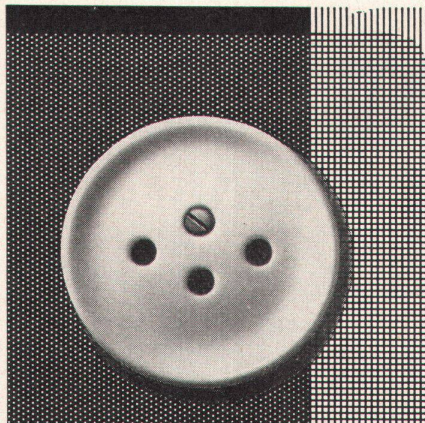
TRIX

Die einbaufertige Kleinküche
als umwälzende Neukonstruktion

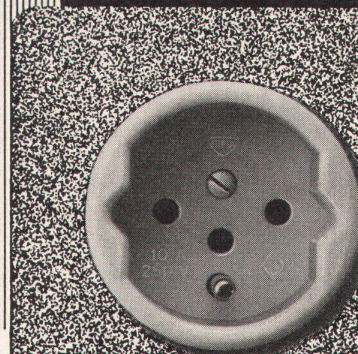


Schiesser & Lüthy A.-G. Aarau

Generalvertretung:

ELEKTRO-MATERIAL AG

Gardy S. A. Genf

GARDY

SURBECK Beratender Gartenarchitekt Zürich 50
Zweibüro in Thun: Lauitor 78

Letzte größere Arbeit: Bauleitung und Detailplanung
Umbau Bad- und Kuranstalten Bad Ragaz
Architektur: Dipl. Arch. BSA SIA Otto Glaus Zürich 7

Projektierung
Berechnung
Bauleitung
gärtnerischer
Anlagen jeder Art
und Größe

Kiesklebedächer
Wasserdichte Isolierungen
Bedachungs-
und Bausoliermaterial

Zürich 46 Tel. 051/46 9104

DACHPAPPENFABRIK**SÜSSMANN**

1

perstorp

Die weltbekannte schwedische Kunstharzplatte PERSTORP hat sich in der Schweiz in kurzer Zeit zu einer der führenden Kunstharzplatten entwickelt. Dieser Erfolg verpflichtet uns zu immer besseren Leistungen – zu PERSTORP-Leistungen!

Generalvertreter für die Schweiz:
Jos. Jaecker & Co., Rümlang ZH, Tel. (051) 938 222

PERSTORP – eine einmalige Anschaffung
PERSTORP – in der halben Zeit gereinigt!

Der Zukunft voraus...

WAMSLER **Wasch-Automaten**

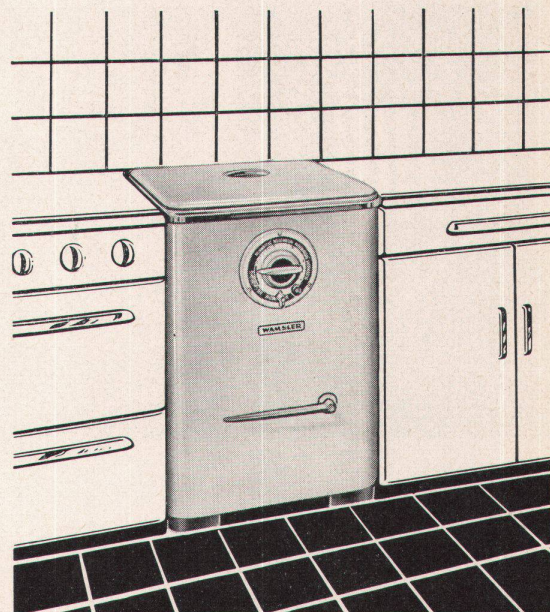
30 000fach bewährt

speziell geeignet für Ein-, Zwei- und Dreifamilienhäuser
je nach Beheizung Fr. 1 040.- bis Fr. 1 380.-

Generalvertretung und Service:

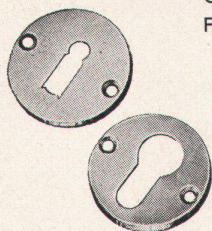
GEORGES FISCHER ZÜRICH 4

Militärstraße 75 Telephon 051/27 88 07



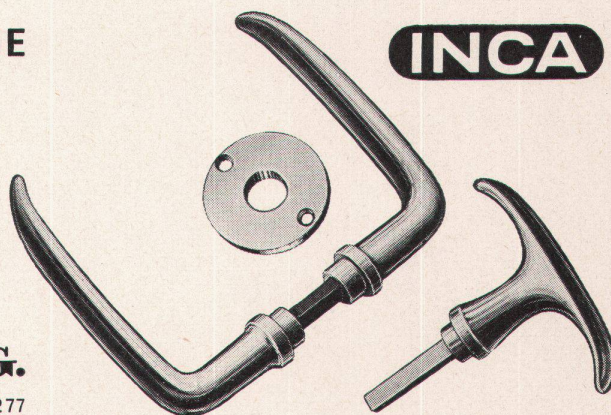
SCHWEIZER BAUBESCHLÄGE

aus hochwertiger Neusilberlegierung
Erstklassige Vernicklung und Verchromung
Große Dauerhaftigkeit
Formschöne Ausführung



INJECTA A.G.

TEUFENTHAL/AARGAU TEL. (064) 38277



Neue Waschtischserien aus ARGOVIT-Porzellan

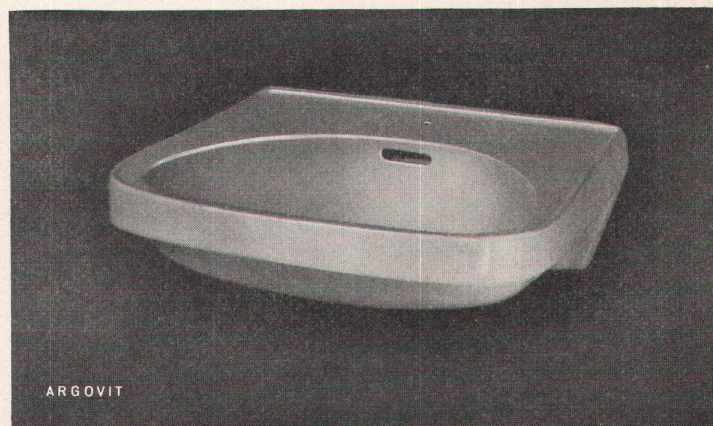
in zeitgemäßer, eleganter rechteckiger oder trapezförmiger Linie

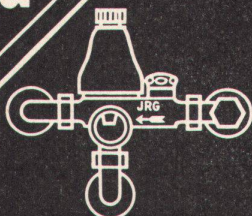
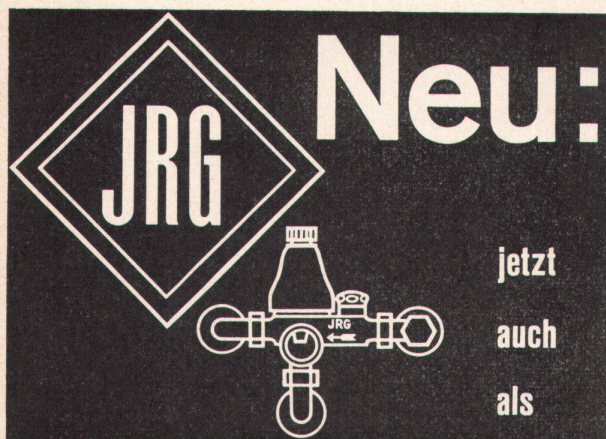
Modelle «MAYA» und «PIA»

57 × 47 cm, 50 × 40 cm

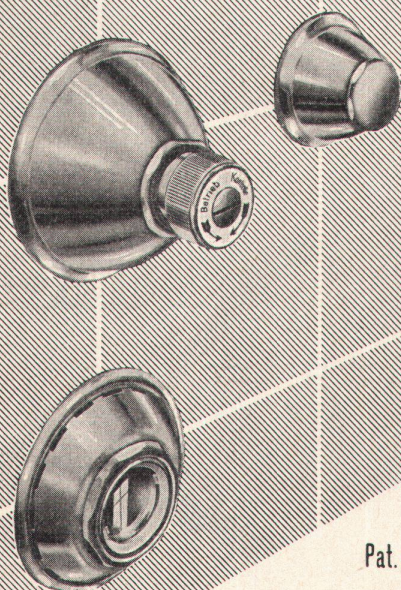
Verkauf durch den sanitären Großhandel

KERA-WERKE AG, LAUFENBURG AG





jetzt
auch
als



Pat. ang.

Einbau- Boiler-S. = Sicherheit Gruppe 215^{1/2}

Verlangen Sie den Spezialprospekt

J. + R. GUNZENHAUSER A.G. SISSACH
Metallgiesserei und Armaturenfabrik Tel. (061) 85 14 71

Espagnolette

± Patent 318,392
DBGM 1,733,637
« Perfekt » No. 1250, 1251 mittelschwer
« Piccolo » No. 1255, 1256 leicht

**Alle Schlösser mit dem neuen
Endhaken zum Aufstecken**

Lackierung

in Silber metallisiert und im
Ofen eingebrannt.
Guter Oberflächenschutz.

Stange

aus blank gezogenem
Profilstahl 8 x 7 mm.

Blattfeder

nach dem Verformen gehärtet.

Verpackung

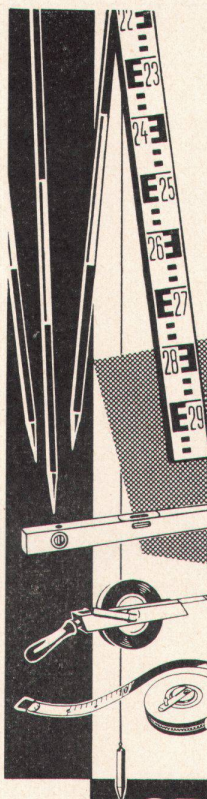
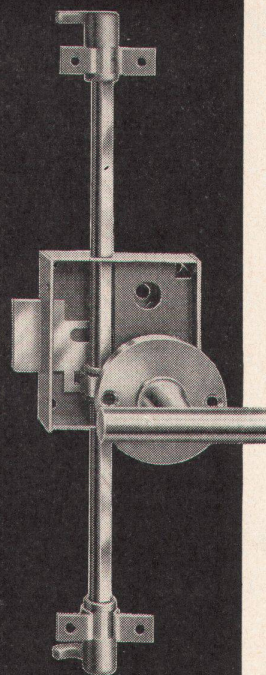
jedes Schloss einzeln in
Kartonschachtel.

Bezug durch den Fachhandel

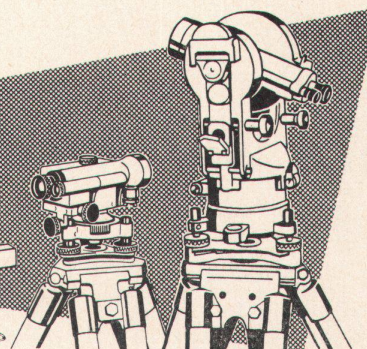
Schlossfabrik

Schänis

WILH. SCHULTE K. G.
SCHÄNIS/SG



**Nivelliere
Theodolite
Messgeräte
Bandmasse
Wasserwaagen**



Fordern Sie
bitte Angebot
von

GRAB & WILDI AG
URDORF und ZÜRICH

Avro dry tumbler

der moderne Wäschetrockner

Schweizer Fabrikat



Wohn- und Geschäftsbauten Antaris AG, Claraplatz, Basel
mit 2 Avro-dry-Tumbler

Die zweckmäßige Lösung der Wäschetrocknung im modernen Wohnungsbau sind die vollautomatischen Avro-Dry-Tumbler.

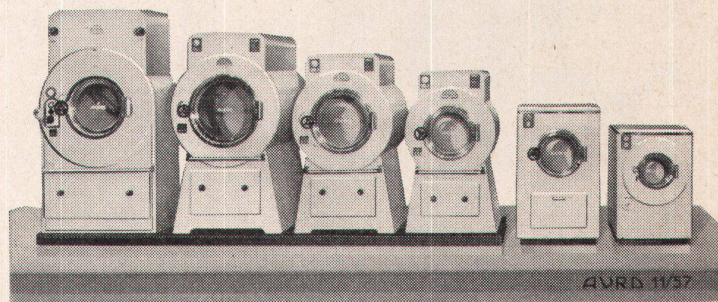
Langjährige Erfahrung im Tumblerbau garantieren:

Tadelloses Funktionieren der Anlage

Raschere Trocknung bei größter Schonung der Wäsche

Fachmännische Beratung

die Lösung eines Raumproblems



Die große Referenzliste gibt Ihnen Vertrauen zu diesem bewährten Schweizer Fabrikat

Albert von Rotz, Ingenieur, Maschinenbau, Basel 12

Friedensgasse 64, Telephon (061) 22 16 44 / 43 / 42

SPONAGEL

& Co., Sihlquai 139-143, Zürich 5, Telephon 42 76 00

liefert nicht nur alle kurrenten
Boden- und Wandplattenbeläge,
sondern erfüllt auch Ihre
Sonderwünsche
in bezug auf qualitativ
hochwertige und ästhetisch gut
wirkende Plattenbeläge, wie:

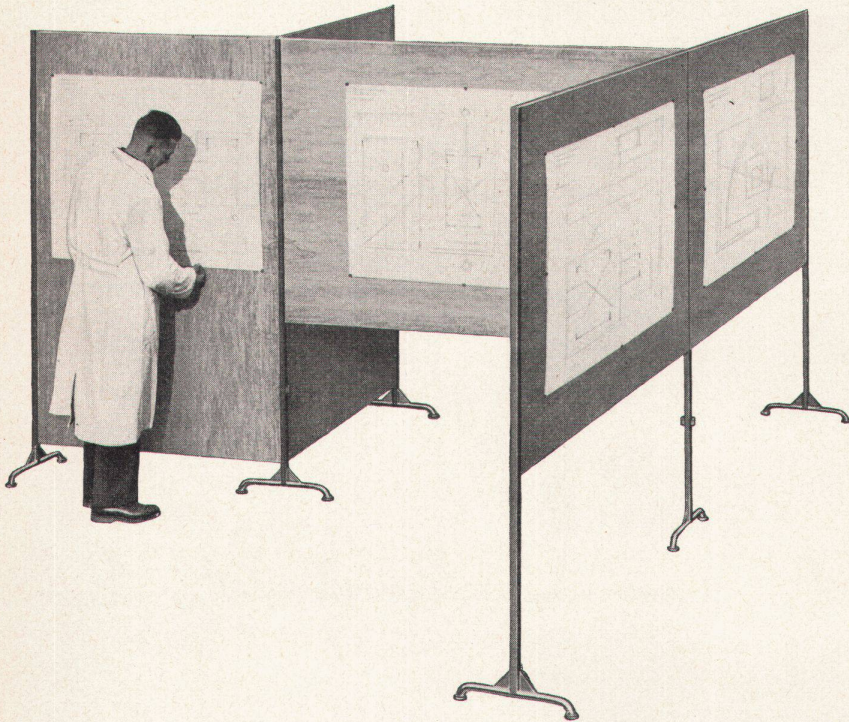
Italienisches Glasmosaik SAIVO

Solnhofer und andere Natursteinplatten

Marmor-Natursteinstreifen

Fulget-Platten

Italienische Quarzit-Natursteinplatten



Altorfers Ausstellungs-Wände

In starken Metallsäulen können Platten entweder im Hoch- oder Breitformat mühelos eingehängt werden. Bei Nichtgebrauch ist Einlagerung auf kleinstem Raume möglich.

Verlangen Sie bitte den ausführlichen Prospekt mit den Preisen.

Altorfer AG

Abteilung Metallmöbel

Fabriken in Wald und Dürnten

Verkaufsgeschäft: Löwenstraße 32, Zürich 1

Wald (Zürich)

Telephon (055) 4 35 92

Telephon (051) 25 07 47



MAURER & HÖSLI ZÜRICH

Strassenbau - Unternehmung
Holz- und Steinpflästerungen
Guss- und Walzasphaltbeläge

SIPOREX-Gasbeton-Baumaterial

Faktoren, welche die Wirtschaftlichkeit von SIPOREX-Bauelementen bestimmen:

- Einsparungen an den Grundkonstruktionen
- tragend **und** wärmedämmend zugleich
- nicht schwindend
- hilft Heizungskosten sparen
- benötigt nur minime Oberflächenbearbeitung
- erlaubt trockenes Bauen auch im Winter
- kann schnell und **einfach** verarbeitet werden
- ist feuerhemmend

Verlangen Sie bitte Offerte mit Referenzen, Prospekte und Muster!

Generalvertretung für die Schweiz

SIT AG

ZÜRICH 2, Genferstraße 25, Tel. (051) 27 45 25 / 25 32 05

Ihren «Bauherrinnen» sollten Sie diese Küche zeigen! Und ihnen dabei erklären: Aus einem Wettbewerb, an welchem sich 108 Architekten und Innenarchitekten der ganzen Schweiz beteiligten, wurde sie von einer neutralen Fachjury einstimmig in den ersten Rang erhoben.

Abbildungen vermögen den Raumeindruck dieser neuartigen Küche kaum wiederzugeben. Ein Augenschein an Ort und Stelle — im Schauraum der Novelectric — wird Ihnen stärkere, überzeugendere Anregungen vermitteln. Drum laden wir Sie zur Besichtigung ein. Unsere Küchenspezialisten erläutern Ihnen gerne die besonderen Vorzüge der preisgekrönten Küche. Auch sie haben aus dem Wettbewerb viel gelernt und neue Erfahrungen gesammelt. Machen Sie sich diese Ideen zunutze — für Ihre eigene Küchenplanung.

Novelectric AG Claridenstrasse 25 Zürich 2
Telefon 051/23 97 66

Generalvertretung der General Electric- und
Elan-Haushaltapparate und -Beleuchtung.

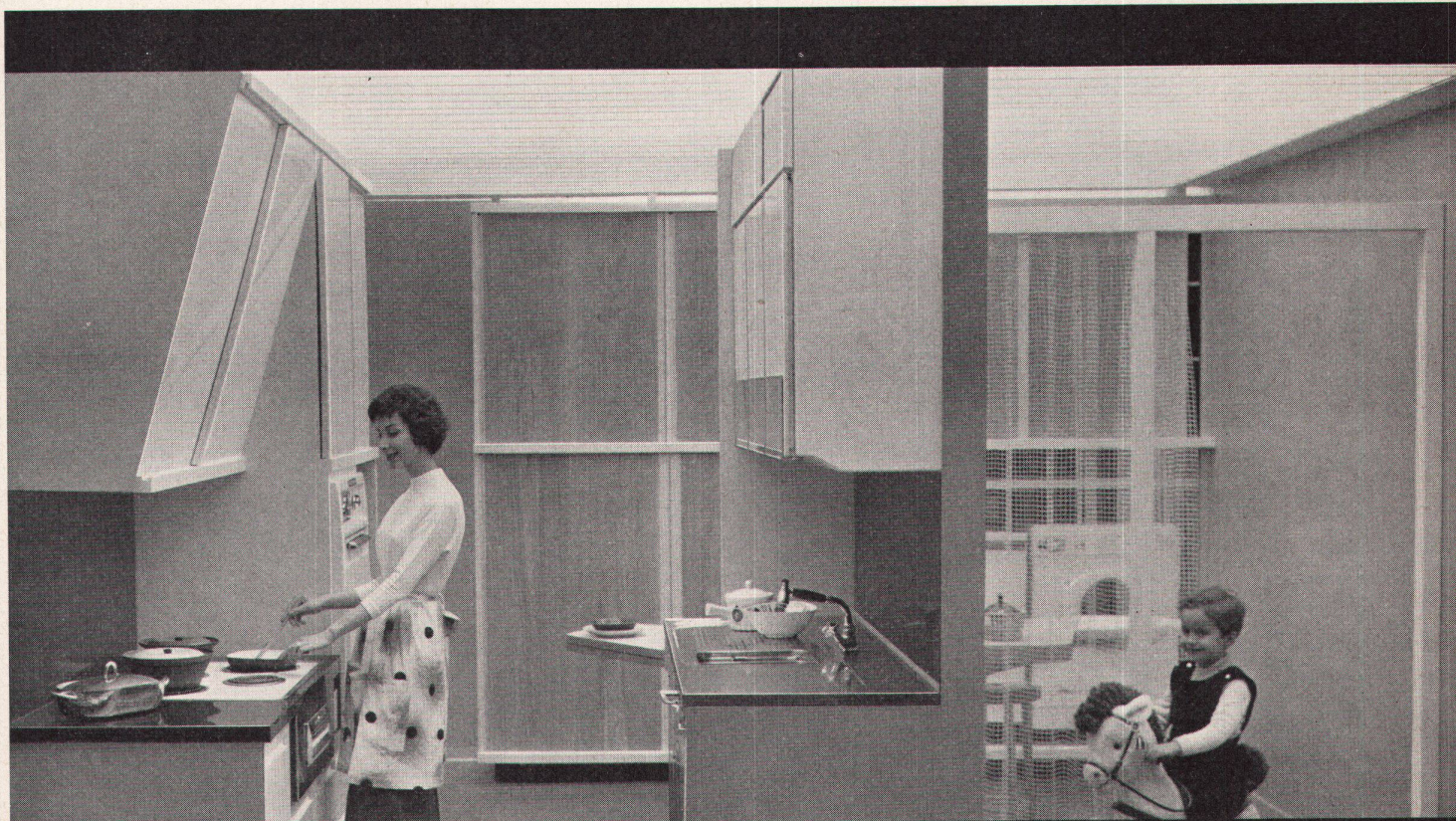
«... Diese moderne Musterküche enthält zweckmässig angeordnet wirklich alles, was sich eine Hausfrau zur Arbeitserleichterung wünschen kann ...»
(Volksrecht Zürich)

«... Das erste der preisgekrönten Projekte verwirklicht neue Gedanken ...»
(Tagesanzeiger Zürich)

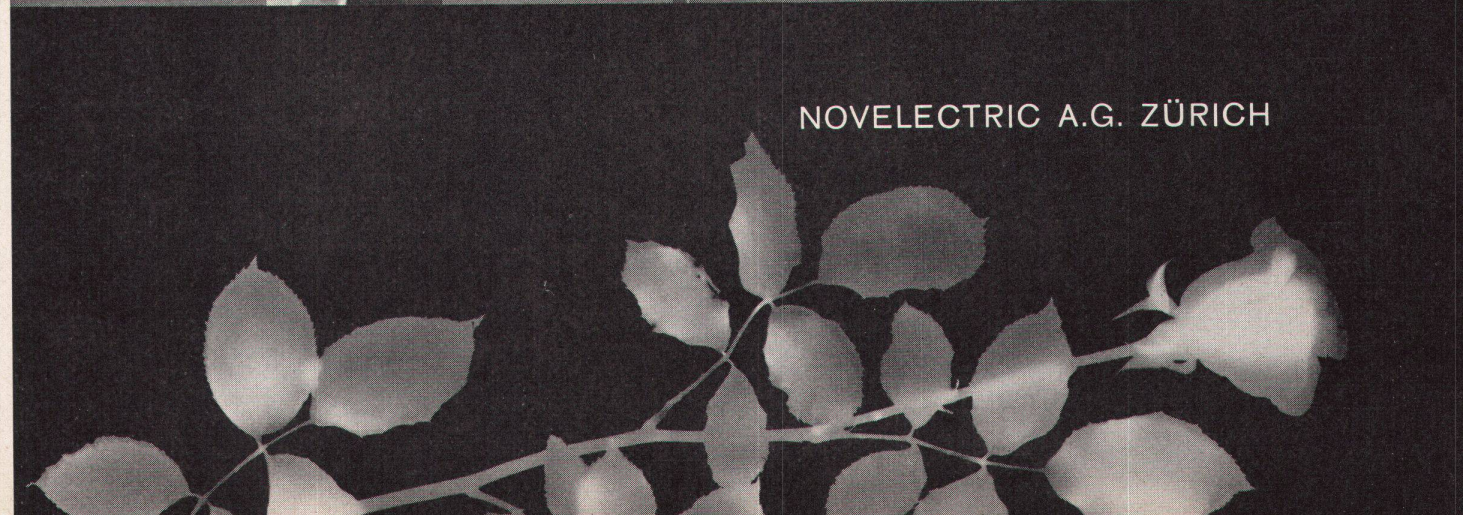
«... Der Projektwettbewerb der Novelectric zeigt, dass die zuständigen Fachkreise den Fortschritt der Technik auch der Hausfrau zugute halten wollen ...»
(Tat Zürich)

«... Der kleine Küchentrakt bietet mit seinen ausgeklügelten Hilfsapparaten alle Grundlagen zur raschen, konzentrierten Erledigung der Küchenarbeit ...»
(Neue Zürcher Zeitung)

«... Und die Hausfrau wird an einer Küche dieser Art Freude haben und auch Spass an ihrer Arbeit finden ...»
(Zürcher Woche)



NOVELECTRIC A.G. ZÜRICH



Keller

Combi-Lavabo
mit Wäschekorb
oder mit
eingebautem
Boiler



Verkauf
Sanitär-
Grosshandel
Sanitär
Installateure

In- und
Ausland-
patente

St.Gallen

Alfons Keller Apparatebau

COMBI-LAVABO



hartmann

makaflor

Begriff für erstklassig
ausgeführte Isolationen

Isolier- und Unterlagsböden

Thermische Flachdachisolationen

Industriebeläge

Korodor-Hartbeton

BERN Telephon (031) 5 99 66 - 5 99 80

ZÜRICH Telephon (051) 26 31 22

BASEL Telephon (061) 22 73 64 - 84 30 94

Lausanne Solothurn Liestal Luzern Tavannes



Stahltreppen Schaufensteranlagen Türen und Tore

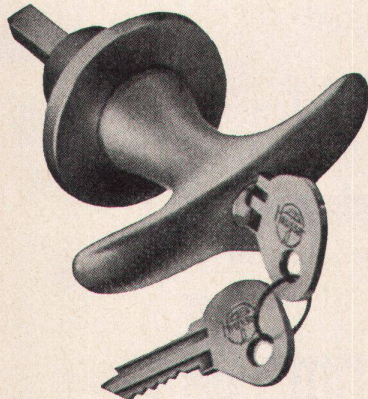
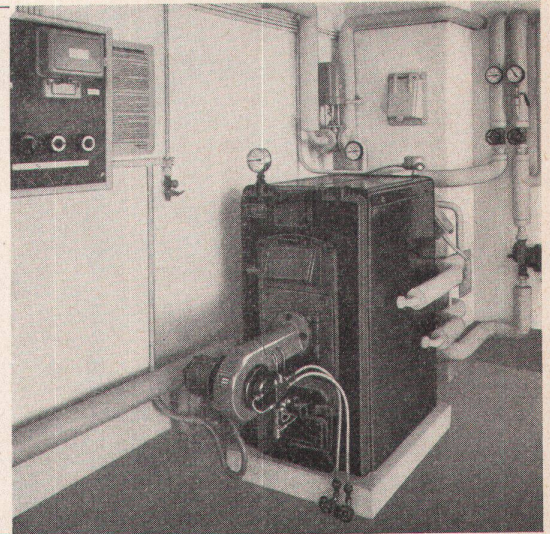
Gebrüder Demuth & Cie., Baden Tel. (056) 2 54 44 / 2 59 54

ÖERTLI - Ölbrenner

das bestbekannte
Schweizer Spitzenprodukt

Ing. W. Oertli AG
Dübendorf

Telephon (051) 96 65 71



Schlossfabrik Heusser Murgenthal Tel. 063 / 3 40 17



Die Olive mit den gewaltigen Vorteilen

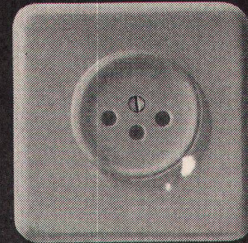
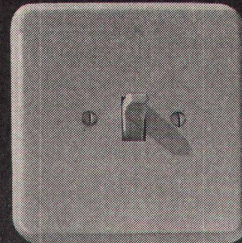
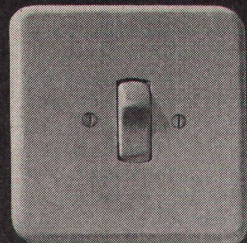
Direkt schließbar · Sicherheitsschlüssel · Elegante, zweckmäßige Form
Keine vorstehenden Schrauben

Die Zylinder-Olive Nr. 441/75 in massiv Messing polierter, matt vernickelter, poliert vernickelter oder poliert verchromter Ausführung. Ein Produkt der Schloßfabrik Heußer, Murgenthal.

Neuzeitliche Schalter und Steckdosen für Unterputzmontage
Adolf Feller AG. Horgen, Fabrik elektrischer Apparate



Feller





SCHULHAUSBELEUCHTUNGEN

Baumann, Koelliker

AG. FÜR ELEKTROTECHNISCHE INDUSTRIE
SIHLSTRASSE 37 ZÜRICH TEL. 23 37 33

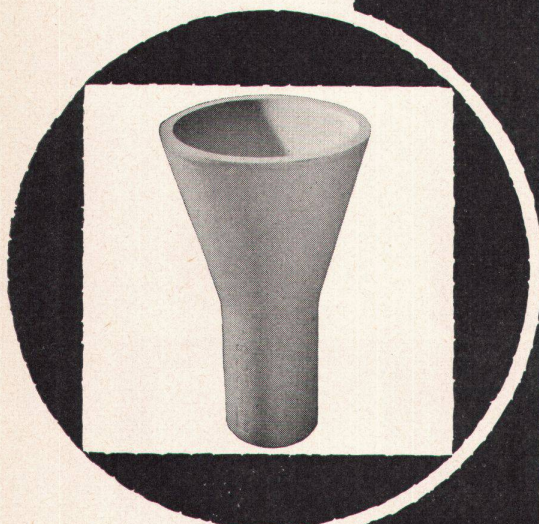
OZALID

Lichtpauspapiere

für Trocken-
und Halbfeucht-
verfahren

Seefeldstr. 94 Tel. 051/24 47 57

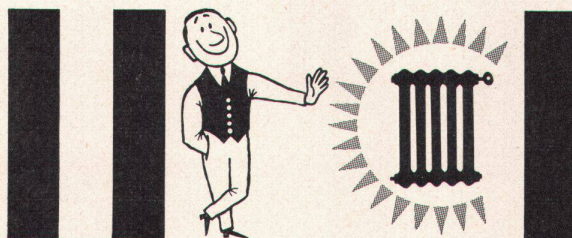
Feuerfeste Erzeugnisse
Steinzeugbodenplatten



Tonwerk Lausen AG



Mehr Wärme — weniger Brennstoff



**EMB-
UMWÄLZPUMPEN**

für Zentralheizungen



EMB Elektromotorenbau AG
Birsfelden
Tel. 061/228850