

**Zeitschrift:** Das Werk : Architektur und Kunst = L'oeuvre : architecture et art  
**Band:** 45 (1958)  
**Heft:** 9: 50 Jahre Bund Schweizer Architekten

## **Werbung**

### **Nutzungsbedingungen**

Die ETH-Bibliothek ist die Anbieterin der digitalisierten Zeitschriften auf E-Periodica. Sie besitzt keine Urheberrechte an den Zeitschriften und ist nicht verantwortlich für deren Inhalte. Die Rechte liegen in der Regel bei den Herausgebern beziehungsweise den externen Rechteinhabern. Das Veröffentlichen von Bildern in Print- und Online-Publikationen sowie auf Social Media-Kanälen oder Webseiten ist nur mit vorheriger Genehmigung der Rechteinhaber erlaubt. [Mehr erfahren](#)

### **Conditions d'utilisation**

L'ETH Library est le fournisseur des revues numérisées. Elle ne détient aucun droit d'auteur sur les revues et n'est pas responsable de leur contenu. En règle générale, les droits sont détenus par les éditeurs ou les détenteurs de droits externes. La reproduction d'images dans des publications imprimées ou en ligne ainsi que sur des canaux de médias sociaux ou des sites web n'est autorisée qu'avec l'accord préalable des détenteurs des droits. [En savoir plus](#)

### **Terms of use**

The ETH Library is the provider of the digitised journals. It does not own any copyrights to the journals and is not responsible for their content. The rights usually lie with the publishers or the external rights holders. Publishing images in print and online publications, as well as on social media channels or websites, is only permitted with the prior consent of the rights holders. [Find out more](#)

**Download PDF:** 22.02.2026

**ETH-Bibliothek Zürich, E-Periodica, <https://www.e-periodica.ch>**



# Feller

## Neuzeitliche Steckdosen und Kombinationen für Hausinstallation

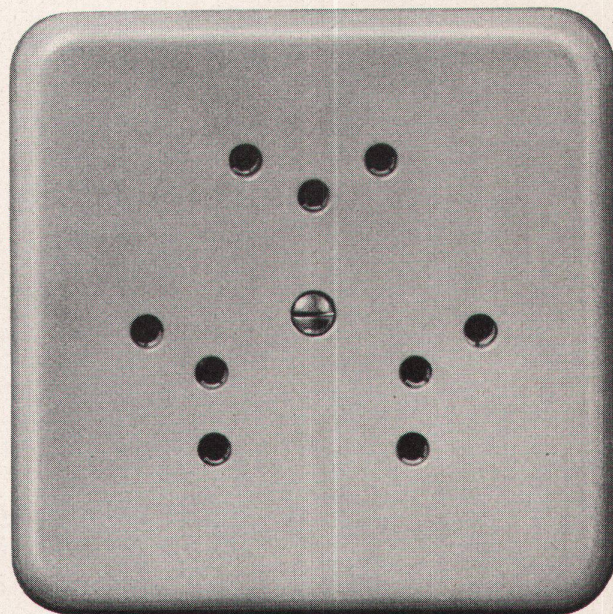
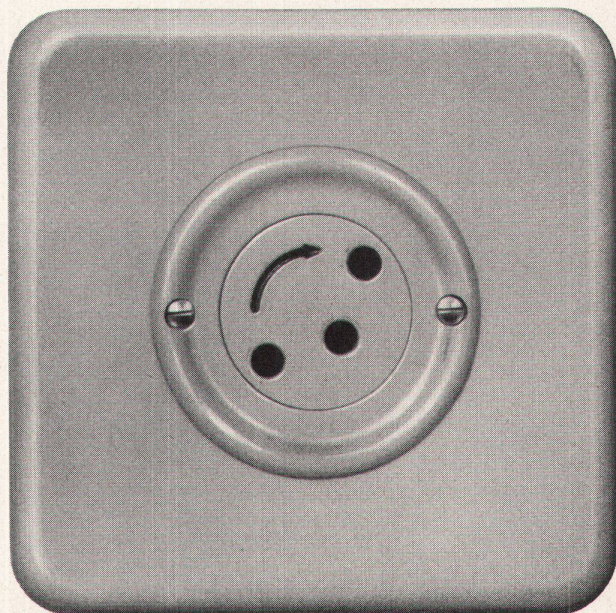
Adolf Feller AG Horgen

### Sicherheitssteckdose

Die Kontakthülsen sind durch eine Drehscheibe gegen beabsichtigte Berührung zugedeckt. Der Stecker kann erst nach entsprechender Drehung der Sperrscheibe eingeführt werden.

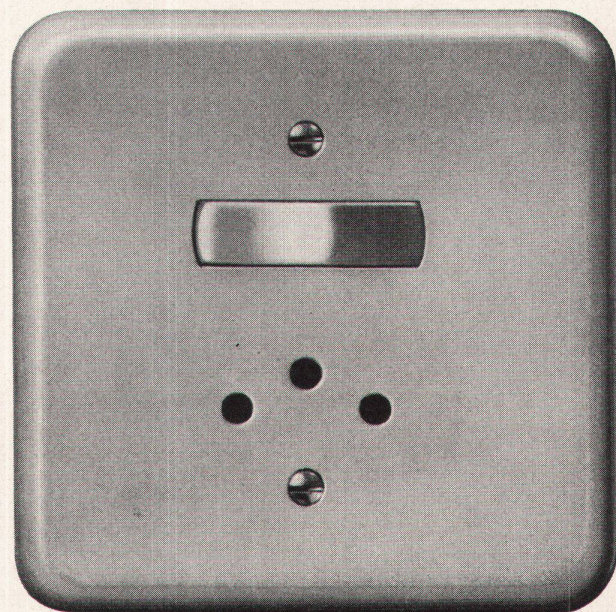
2 P + E 10 A 250 V

76003 BS Pmi

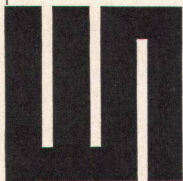
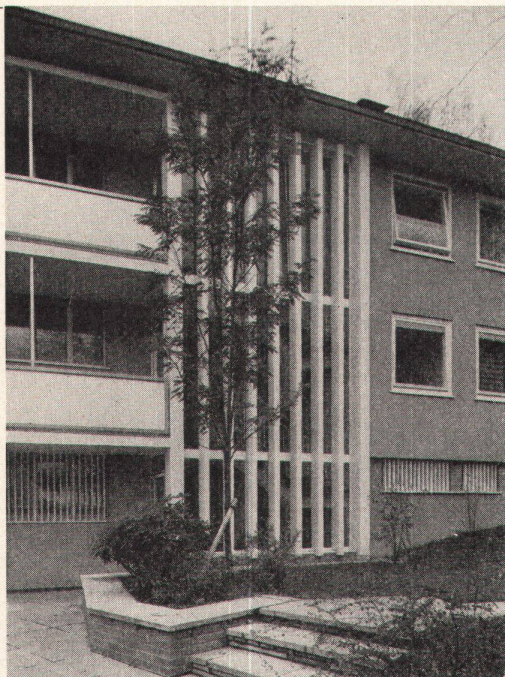


Wippenschalter mit  
Steckdose kombiniert  
~ 6 A 250 V  
76040 Pmi

Steckdose normaler Grösse  
für 3 Stecker  
2 P + E 10 A 250 V  
72303 Pmi







## H. Wolfermann-Nägeli

EISEN- UND METALLBAU

Mürtschen-Albulastr. 16 Zürich 9/48 Tel. (051) 52 44 12

## Zimber AG KÜHLSCHRANKFABRIK

Haldenstraße 27, ZÜRICH 3, Telefon (051) 33 13 17

Gegründet 1863

Älteste und größte Spezialfabrik  
für komplette

### BAR- UND BUFFETANLAGEN

Gläserchränke

Likörschränke

Kühlschränke

Bierkeller- und Kühlraumisolierungen

Kühlvittrinen

Spüleinrichtungen

aus rostfreiem Chromstahl

Bitte verlangen Sie Projekte und Kostenberechnungen

Neuzeitliche  
Beschlüge  
für den modernen  
Innenausbau  
finden Sie  
bei uns  
in grosser  
Auswahl

**OPO**

**PAUL OESCHGER + CIE. ZÜRICH 11/52**  
WERKZEUGE/BESCHLÄGE LANDHUSWEG 6/8  
TELEPHON (051) 46 70 33

**EMIL HITZ**

**450 kg**  
Zerreissfestigkeit

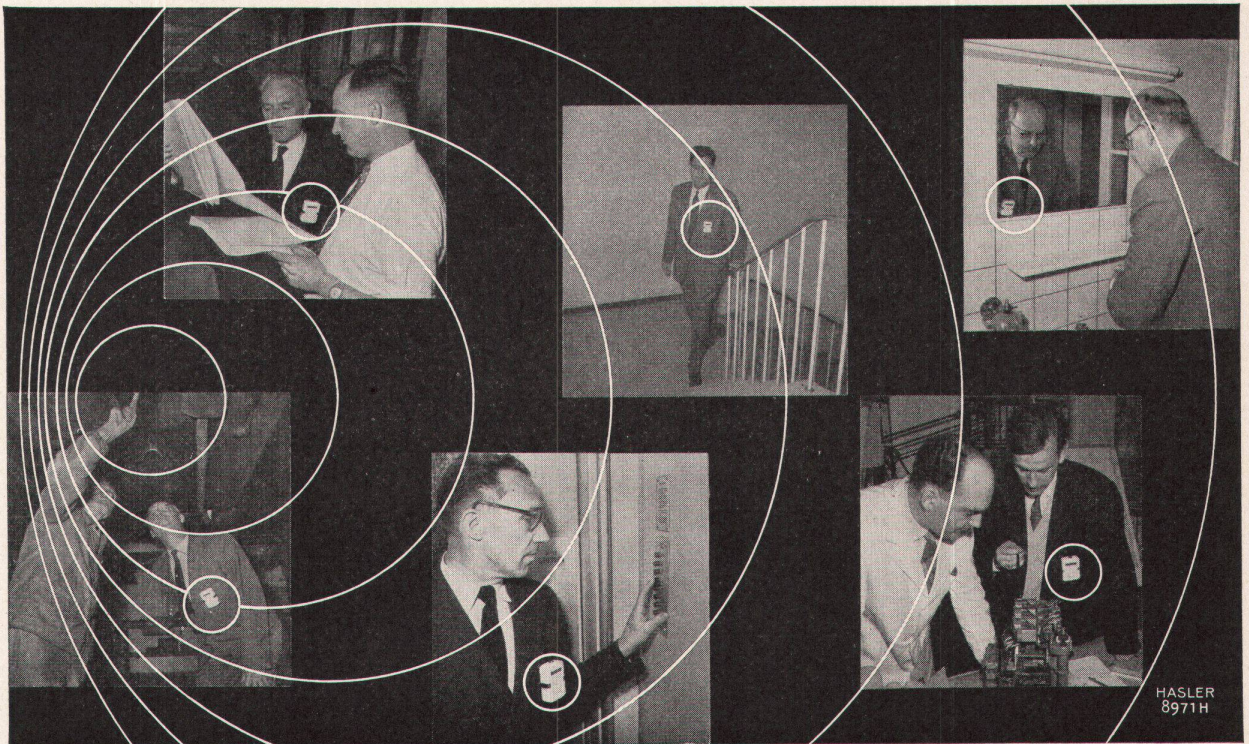
stecken in  
diesem Quadrat  
**Helvetia-Geflecht**

Diese Zerreissfestigkeit ist für einen Drahtzaun ungewöhnlich hoch. — Darum bevorzugen rechnende Köpfe das Helvetia-Geflecht. Die Zwirnung, die hohe Stabilität jedes einzelnen Vierecks und das gegen Witterungseinflüsse präparierte Material sichern dem Geflecht eine überlegene Lebensdauer, die es zur wirtschaftlichsten Einfriedung macht.

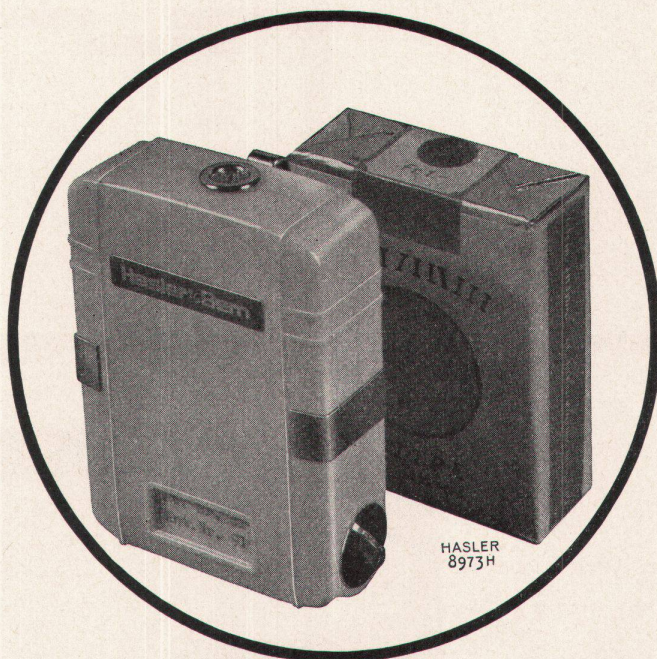
Alleinfabrikant  
**EMIL HITZ**  
Fabrik für Drahtgeflechte  
Zürich 3

Grubenstr. 29, Tel. (051) 33 25 50  
Zweigbetrieb Basel:  
Ob. Rebasse 40, Tel. (061) 32 45 92





## Das Alte muß dem Neuen weichen...



Der Empfänger in der Größe einer Zigarettenschmuckdose

...unweigerlich, wenn technische Fortschritte klar und deutlich zu praktischen Vorteilen führen. Die **drahtlose Personensuchanlage HASLER** ist der neue Weg zum raschen Erreichen Ihrer Mitarbeiter.

- ▶ Im Bannkreis der Anlage, auch im Lift, im Treppenhaus, in Archiv und Lager, in Höfen, überall und sofort wird der Gesuchte erreicht.
- ▶ Einzig die Aufmerksamkeit des Gesuchten wird ausgelöst.
- ▶ Alle ablenkenden und störenden Meldezeichen, wie Glocken-, Horn- und Leuchtsignale, fallen weg.
- ▶ Sehr kleine und leichte Empfänger.
- ▶ Anlagen für manuelle Bedienung oder kombiniert mit einer automatischen Telefonanlage.
- ▶ Die Antennenanlage ist auch in bestehenden Gebäuden leicht zu installieren.

Verlangen Sie ausführliche Beschreibung und Beratung oder die überzeugende Vorführung bestehender Anlagen.

# Hasler<sup>AG</sup>Bern

Telephon (031) 64 11 11

**mit Zweigniederlassung in Zürich**

Stampfenbachstraße 63, Telephon (051) 26 16 00



fauteuil entwurf hans eichenberger  
gestell in verchromtem stahlrohr  
ledergurten-bespannung  
kissen in leder- oder stoffbezug

## teo jakob bern · genève

bern: gerechtigkeitsgasse 23  
telefon 031 353 51  
genève: 69, rue du rhône  
téléphone 022 35 39 75



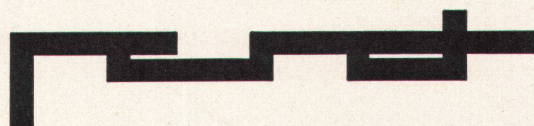
collonno

das Dreh-Wandgestell, die bedeutende Neuheit im Ladenbau, denn es bringt dreimal mehr Ausstellfläche wie bisher. Ø 100 cm, 200 cm hoch

Neu: Collonno Type 2

Referenzen  
Patent angemeldet. Internat.  
Modellschutz. Verlangen Sie  
Prospekt und Offerte

Ladenbau für alle Branchen  
Coiffeureinrichtungen  
Innenausbau  
Kühlmöbel  
Metallbau



Pendt AG

Gossau ZH

Möbel-, Metall- und  
Polsterwerkstatt

Telephon 051 98 05 39

### Die neue Kera-Linie Wandbecken «MAYETTA»

Nr. 7330 – 48 × 32 cm

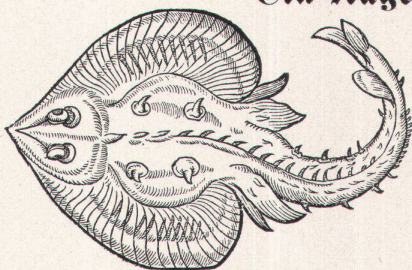


Kera-Werke AG. Laufenburg/AG



Aus Conrad Gessners ICONES ANIMALIUM  
AQUATILIUM, gedruckt bei Froschauer in  
Zürich anno 1560.

### Ein Nagelrocch



8

Ihm ist wohl, wenn er in Sand und Schlamm wühlen und dabei drohend die krummen Nägel seines Rückens zeigen kann.



Jedem das Seine! Das Mädchen zum Beispiel ist voll Unternehmungslust hinter den Lamellenstoren\*.

\*Architekten mit grosser Erfahrung nennen unsere Firma die führende Fabrik für Lamellenstoren.



Sunway-norm zum Raffen, als Licht- und Wärmeschutz.



Normaroll zum Rollen, als Licht-, Wärme- und Wetterschutz.

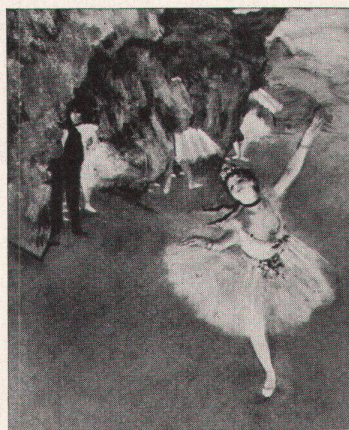
Verlangen Sie Prospekte

## Metallbau AG Zürich 47

Anemonenstrasse 40, Telefon (051) 5213 00

Fabrik für norm-Bauteile, Lamellenstoren, Betriebseinrichtungen

Die SCHOOP-Kollektion 1958 bringt eine Serie duftiger Stoffe nach den Motiven berühmter Impressionisten, wie Monet, Renoir, Degas. Diese hervorragenden Druckstoffe werden besonders alle Liebhaber des Impressionismus erfreuen.

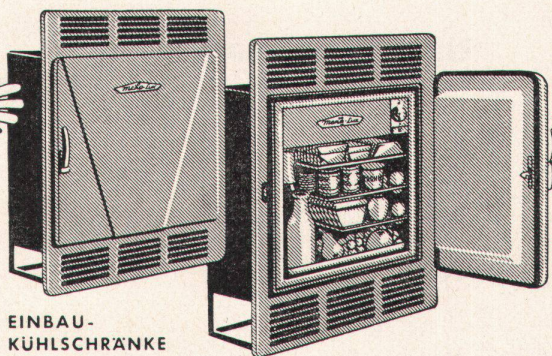
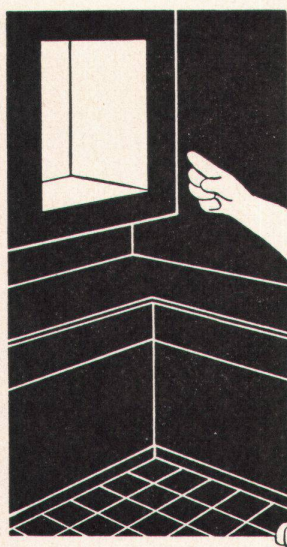


# Schoop

Zürich, Usteristr. 5, Tel. 234610



DIESER PLATZ GEHÖRT *Mena-Lux*



EINBAU-  
KÜHLSCHRÄNKE  
45 L. 70 L.

DOUGLAS

Eine moderne Küche kann man sich ohne Kühlschrank nicht mehr vorstellen! MENA-LUX dachte daran und schuf 2 Einbau-Kühlschränke. Wählen Sie bitte!

Auskunft und Offerten durch die Elektrizitätswerke, durch konzessionierte Elektro-Installateure oder direkt durch die  
**MENA-LUX A.G. MURTEN**



Clichés Schwitter AG

Basel  
Allschwilerstrasse 90  
Telefon 061 38 88 50

Zürich  
Stauffacherstrasse 45  
Telefon 051 25 67 35

Bureau Lausanne  
Avenue de la Gare 44  
Telefon 021 22 86 75



Fernheizung

Heisswasseranlagen

Wärmeerzeugung

Wärmespeicherung

Warmwasserheizung

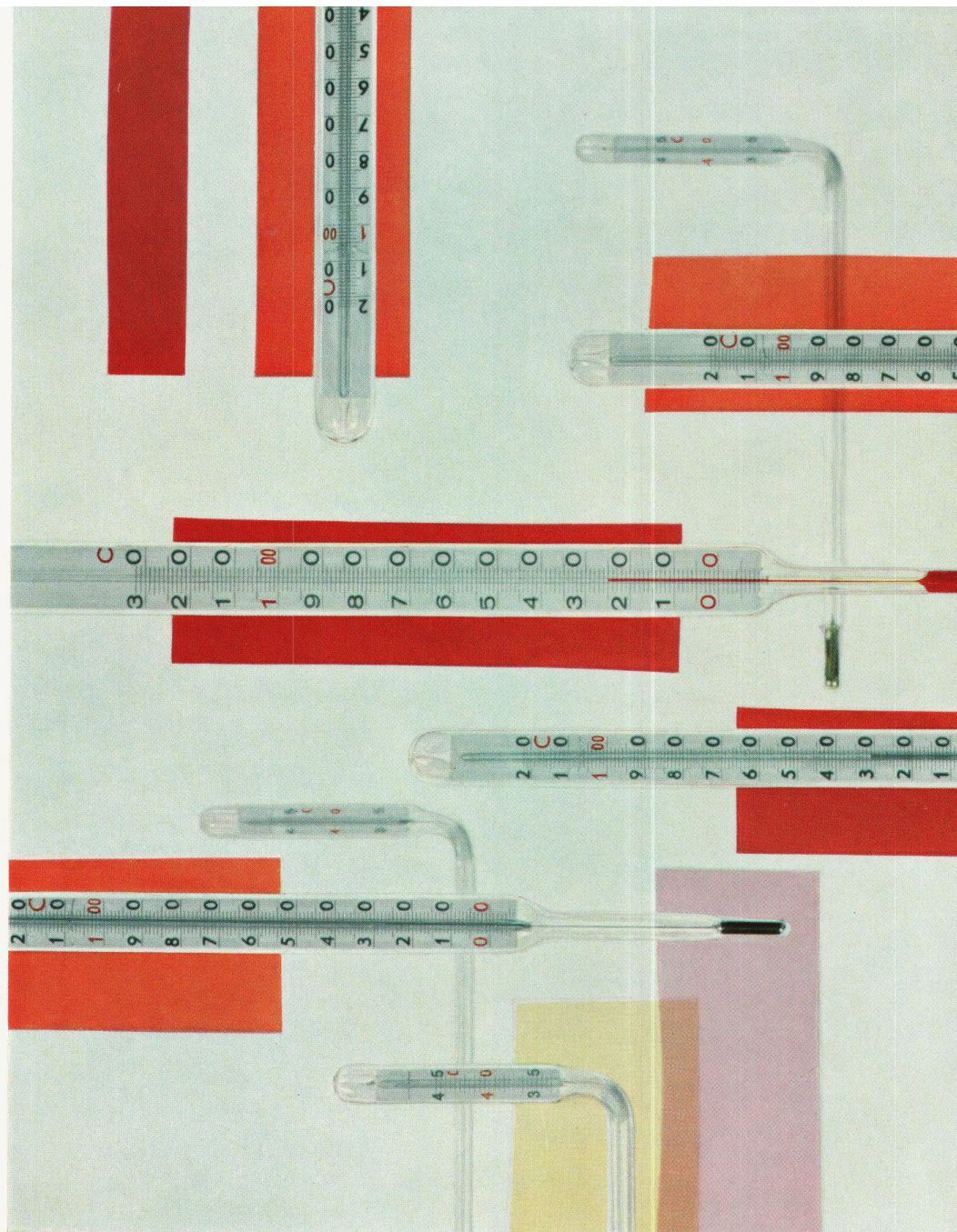
Strahlungsheizung

Wärmetechnik heute:

**SULZER**

## Wärme ... Wärme ... Wärme ...

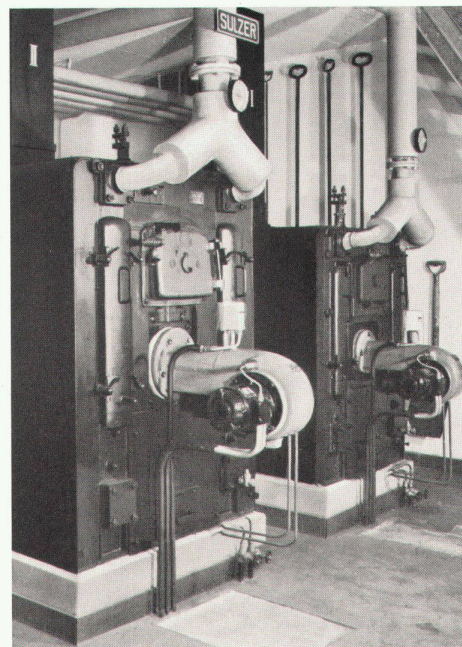
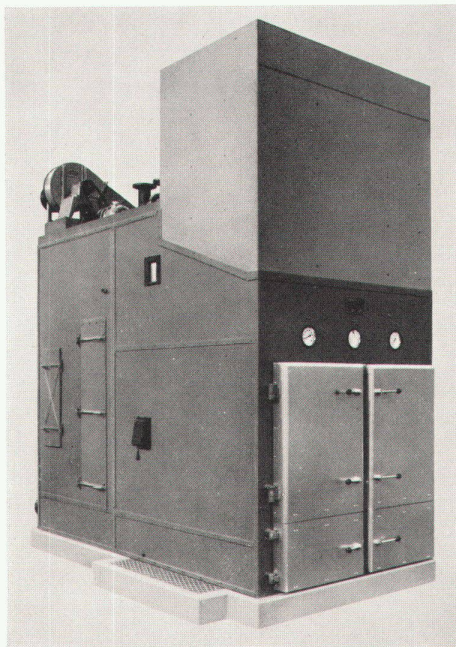
Welches sind Ihre Wärmeprobleme? Wirken Sie in der Forschung, in der Produktion, brauchen Sie Wärme als Industrieller oder Bauherr? Sind Sie Architekt oder Ingenieur? Die moderne Wärmetechnik hat Lösungen geschaffen, die den wechselnden Ansprüchen an Wirtschaftlichkeit und guter Gestaltung in hohem Maße Rechnung tragen. An der Entwicklung der Wärmetechnik war und ist unser Unternehmen maßgebend beteiligt. Wer heute unter vielen Heizsystemen zu wählen hat, dem vermittelt Sulzer die umfassende Erfahrung seiner Spezialisten. Gebrüder Sulzer Aktiengesellschaft, Abt. Heizung und Lüftung, Winterthur, Schweiz.



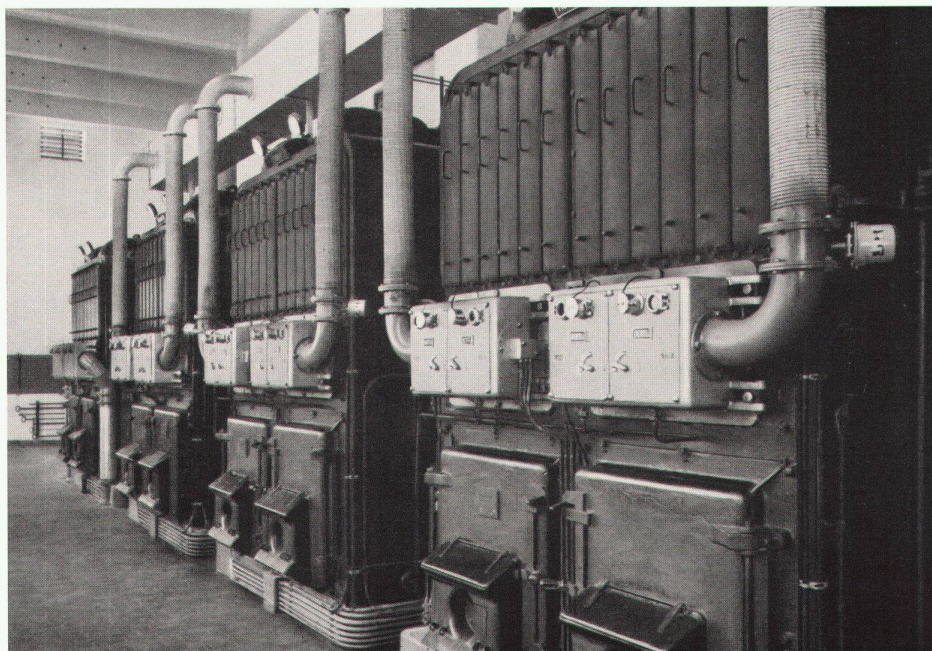


Links: Sulzer-Röhrenkessel für Oel- und Grobkoksfeuerung

Rechts: Oelgefeuerte Sulzer-Gußgliederkessel



Heizzentrale mit Sulzer-Taschenkessel



**Ihre Planung  
von Kesselhäusern und  
Heizzentralen  
in guten Händen  
bei**

**SULZER**

Herr Architekt, Ihre Heizprobleme sind bei uns gut aufgehoben. Sulzer plant für Sie das ganze Kesselhaus und alles, was dazu gehört: Lagerung, Brennstoffzufuhr, Schlackenabfuhr. Dazu bieten wir Ihnen den Vorteil eines umfassenden Kesselprogramms: für jeden Zweck und jede Leistung halten wir das bestgeeignete System bereit:

Sulzer-Gußgliederkessel, für Zentralheizungen bewährt; Sulzer-Taschenkessel für Warmwasser- und Heißwassererzeugung, eine geschweißte Stahlkonstruktion für flüssige und feste Brennstoffe, Drücke bis 7 atü sowie Leistungen bis 1,5 Millionen WE/h; Sulzer-Heißwasser-Röhrenkessel für Oel- und Grobkoksfeuerung, für Drücke bis 13 atü und Leistungen bis 1,7 Millionen WE/h; größere Kesseleinheiten in verschiedenen Ausführungen.

Die langjährige Erfahrung von Sulzer ist Ihre Garantie für die Güte der Konstruktion, die Betriebssicherheit und Wirtschaftlichkeit aller Anlagen. Unsere Spezialisten stehen zu Ihrer Verfügung.

Gebrüder Sulzer, Aktiengesellschaft, Abt. Heizung und Lüftung, Winterthur, Schweiz. Filialen in Aarau, Bern, Biel, Chur, Lausanne, Lugano, Luzern, Neuchâtel, Schaffhausen, Solothurn, St. Gallen, Zürich.

Schwester-gesellschaft in Basel: AG. Stehle & Gutknecht.



# Bündner

Homoplax ist durch und durch imprägniert (nicht nur Oberfläche) und ist daher weitgehend immun gegen Feuchtigkeitseinflüsse:

Homoplax Leicht 40 mm ist als Brandschutztüre offiziell anerkannt. Die thermische und die akustische Isolation sind hervorragend. Wärmeleitzahl von Type Leicht = 0,065 kcal/m/Std. °C; Dämmwert: 24–27 Dezibel je nach Dicke, bei einer durch das Werk patentierten 2schaligen Konstruktion werden 40 Dezibel und mehr erreicht.

Standardmaß:  
2,600 x 1,731 m = 4,500 m<sup>2</sup>

Type Normal:  
spezifisches Gewicht zirka 620 kg per m<sup>3</sup>  
Stärken: 16, 19, 22, 25 mm

Type Leicht:  
spezifisches Gewicht zirka 580 kg per m<sup>3</sup>  
Stärken: 8, 10, 12 mm  
spezifisches Gewicht zirka 500 kg per m<sup>3</sup>  
Stärken: 16, 19, 22, 25, 30, 36, 40 mm

Type Extraleicht:  
spezifisches Gewicht zirka 325 kg per m<sup>3</sup>  
Stärken: 30, 36, 38, 40 mm

Type Einsicht:  
spezifisches Gewicht zirka 500 kg per m<sup>3</sup>  
Stärken: 16, 19, 22 mm

Homoplax wird **geschliffen** geliefert und hat **keine Dickendifferenzen**. Die Platte ist somit streich- und furnierfertig und von den Verarbeitern wird zudem die feinspänige, geschlossene Oberfläche speziell geschätzt.

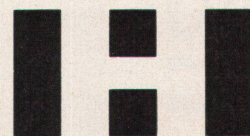
Verwendungsmöglichkeiten von Homoplax:  
Küchen-Ausbau, Schränke, Tische, Einbaukasten, Kleiderschränke, Trennwände, Wand- und Deckenverkleidung, Zimmertüren, Unterlagsböden, Dachverschalungen sowie zur Herstellung aller **Möbel**, furniert, gestrichen oder überzogen, Tonmöbel usw.  
Homoplax ist der ideale Träger (weil ruhig) für alle Überzüge wie Tapete, Kunstleder, Kunstharzplatten, Kunstharzpapiere, Inlaid usw.

Vorteile:  
Feinspänig geschlossene Deckschicht  
Schall- und wärmeisolierend  
Feuerhemmend  
Glatte, schöne Oberfläche  
Furnier- und streichfertig  
Keine Dickendifferenzen  
Gutes Stehvermögen  
Solide Kantenfestigkeit  
Schraub- und nagelfest  
Keine Hartmetallschneiden notwendig  
Alle Abschnitte können verwertet werden

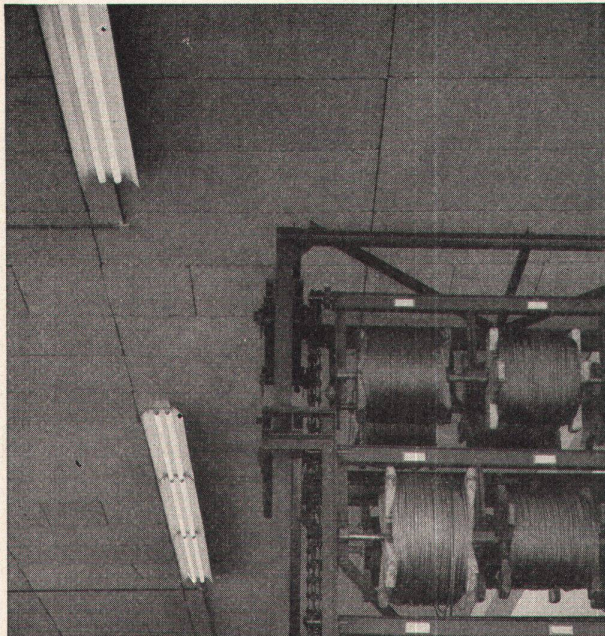
# Spanholz

# Homoplax

Spanplattenwerk Fideris  
Aktiengesellschaft  
Fideris GR  
Telephon (081) 5 44 63








**INDUSTRIEBELEUCHTUNGEN**

*Baumann, Koelliker*

A. G. FÜR ELEKTROTECHNISCHE INDUSTRIE ZÜRICH 1



**Panzerschränke**  
schweißbrennsicher

**Kassenschränke**  
feuer- und diebessicher

**Tresoranlagen**

**Schalteranlagen**

**Stahlmöbel**

**Planschränke**

**KABA-Zylinder-  
Sicherheitsschlösser**

Bauer AG, Zürich 6/35  
Nordstraße 25, Telefon 28 40 03

**BAUER AG**

# Klima | Anlagen

Straßenbahn-, Auto- und Eisenbahnverkehr machen in städtischen Gebieten die gewohnte Fensterlüftung oft zur Unmöglichkeit. Man steht vor dem Problem, entweder den Lärm und Außengestank oder bei geschlossenen Fenstern Hitze, Tabakrauch und Körpergerüche in Kauf zu nehmen.

In solchen Fällen leistet die Klimatisierung große Dienste, denn sie erlaubt, den schallhemmenden Abschluß der Räume von außen und damit Ruhe und Komfort aufrecht zu erhalten, was den Wert von Hotelzimmern, Konferenzsälen, Büros usw. beträchtlich erhöht.

Verlangen Sie bitte unsere einschlägige Fachliteratur.

Unsere Ingenieure stehen auch Ihnen zur Beratung unverbindlich zu Diensten.

3

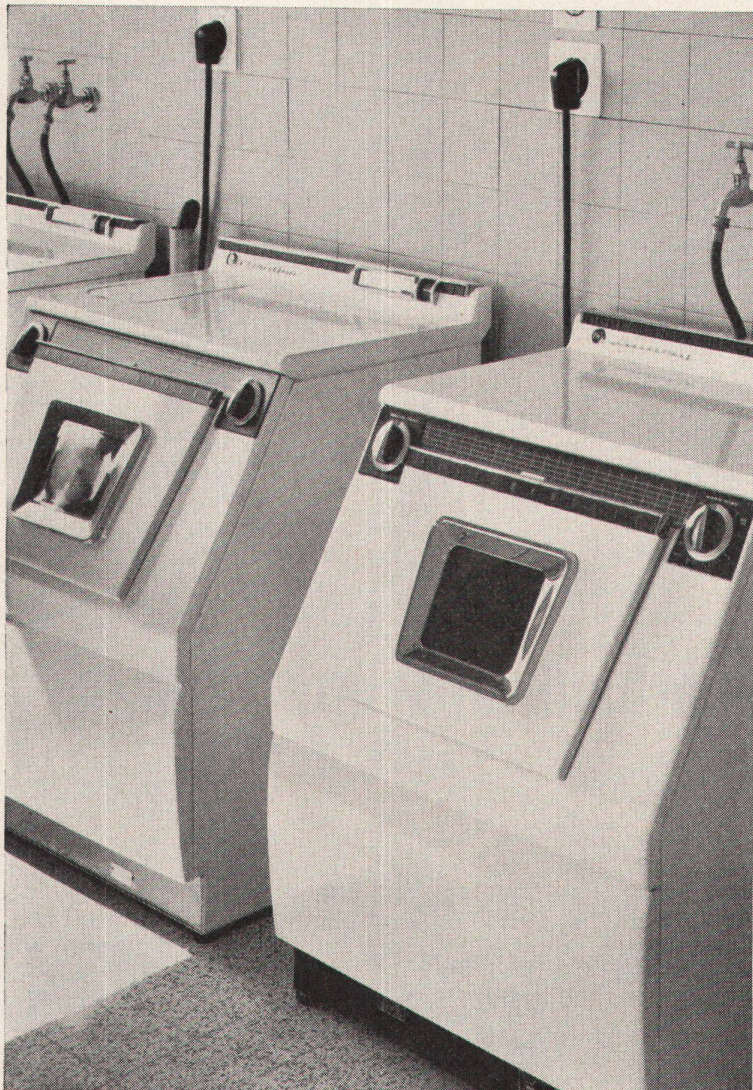
**Schutz der Räume vor  
unerträglichem Lärm**



Klimaanlage «System  
Häusler» in Hotel

**Walter Häusler & Co.**  
Spezialfirma für Luftkonditionierung und Lüftung  
Zürich 6 Stampfenbachstr. 56 Tel. 051/26 97 44 Fabrik in Oerlikon





Für  
Wohnblocks  
und  
Villen



Wasch-  
automat

Westinghouse ist die 100prozentig voll-automatische Waschmaschine, in welcher die hervorragenden Qualitäten der amerikanischen Technik und Materialien vereint sind, die aber auch europäischen Wünschen voll Rechnung trägt und mit Heizung zum Kochen der Wäsche ausgerüstet ist. *Praktische Pultform. Einfache, übersichtliche Einknopfbedienung. Eingebaute Wäschewaage, kombiniert mit der beliebten Laugensparvorrichtung.* (Ohne Bodenbefestigung, kann überall aufgestellt werden. Narrensichere Betriebschutzvorrichtungen.)

Wäsche-  
trockner

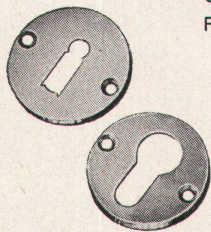
Der Westinghouse-Wäschetrockner ist die ideale Ergänzung zum Waschautomaten. Er bedeutet die völlige Befreiung von jeder Abhängigkeit von Wetter und Jahreszeit. Er ist in seiner Konstruktion ebenso genial und zuverlässig wie der Waschautomat. *Wärmegrad-Wähler - Drei Temperaturstufen für beste Trockenergebnisse. Sicherheits-Türschalter, Thermostatische Sicherung.* (Garantiert staubfreies Trocknen - erhält die Originalfarben der Wäsche.)

# Westinghouse

Generalvertreter für die Schweiz: W. SCHUTZ S. A., LAUSANNE, 3, avenue Ruchonnet - Tel. (021) 225075  
Regionalagenten in der ganzen Schweiz

## SCHWEIZER BAUBESCHLÄGE

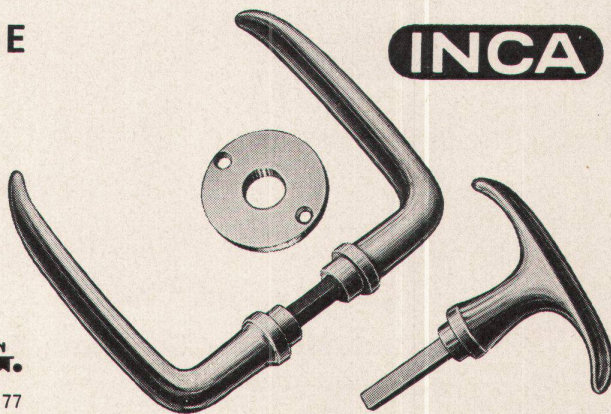
aus hochwertiger Neusilberlegierung  
Erstklassige Vernicklung und Verchromung  
Große Dauerhaftigkeit  
Formschöne Ausführung



**INJECTA A.G.**

TEUFENTHAL/AARGAU TEL. (064) 38277

**INCA**







Gegründet 1865

WINTERTHUR  
Untertor 32

ZÜRICH  
Paradeplatz 5

Obligationen

Spar- und Einlagehefte

Konto-Korrente

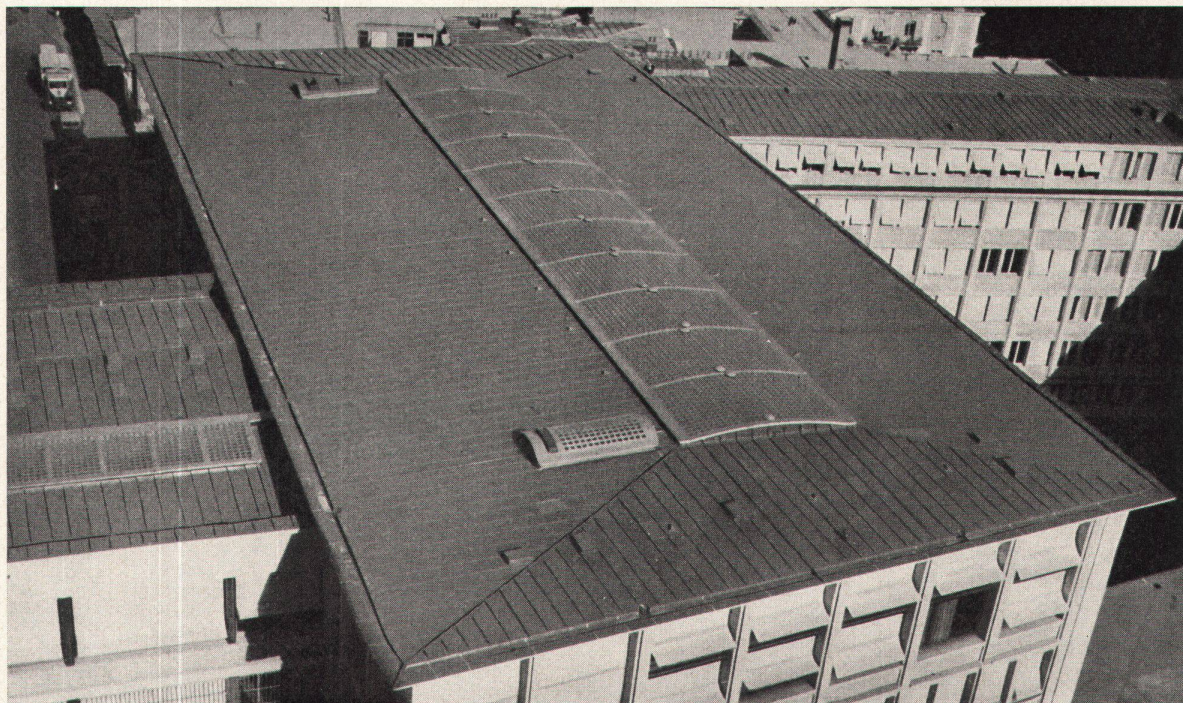
Hypothesen

Darlehen

Kredite

## Hypothekarbank in Winterthur

# KUPFER



**im Industriebau, Schulbau, Spitalbau, Kirchenbau, Wohnungsbau** für Bedachungen  
und für sämtliche Bauspenglerarbeiten empfehlenswerter denn je. Kupferarbeiten sind dauerhaft, gediegen und preiswürdig.

Fabrikation durch die

**Metallwerke AG, Dornach**

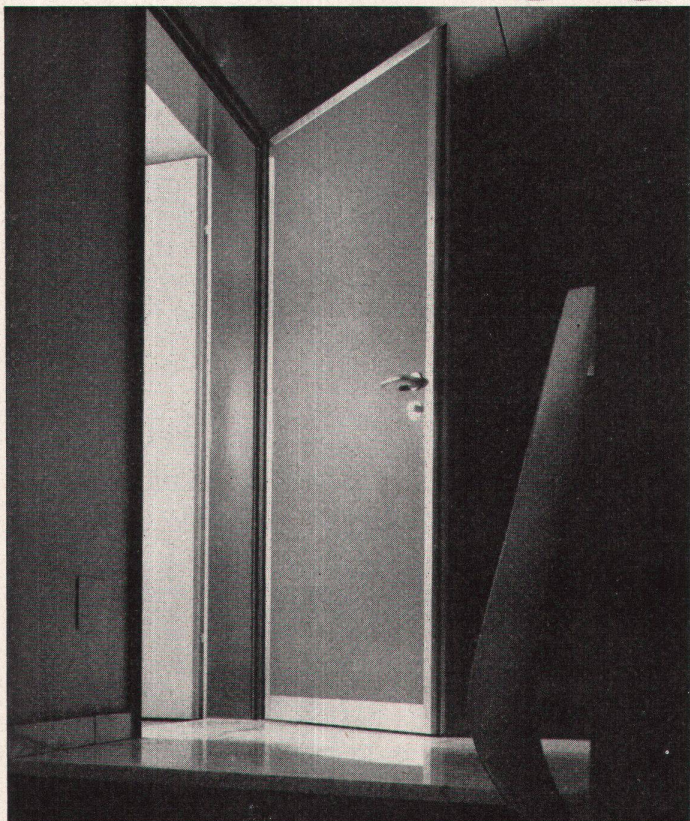
**Schweiz. Metallwerke Selve & Co., Thun**

Zentralstelle  
Metallverband AG,  
Bern



Die  
Schmidlin  
Fertig-  
Türe

**SK55**



**Was ist SK 55**

Eine solide, elegante Fertigtüre mit stumpf-geschweisstem, umlaufendem Alu-Anfassprofil. Sie weist sowohl im Überschlag als auch im Falz schall- und zuglufthemmende Dichtungsprofile auf. Wir liefern die SK55-Türe als Glas- oder Volltüre mit Holz-, Linol-, Kunststoff- oder Metall-Flächenbelag.

**ALUH und IS/AL**

sind technisch hochwertige Fenster und Fassadenkonstruktionen aus unserem weiteren Fabrikationsprogramm.

Wir dienen gerne mit Referenzen und unserem technischen Dienst.

Hans Schmidlin AG  
Aesch - Basel  
Zürich

**SCHMIDLIN**

**Brüllmann-  
Ganzglaskonstruktionen**

elegant und gediegen

eigene Glashärtungsanlage

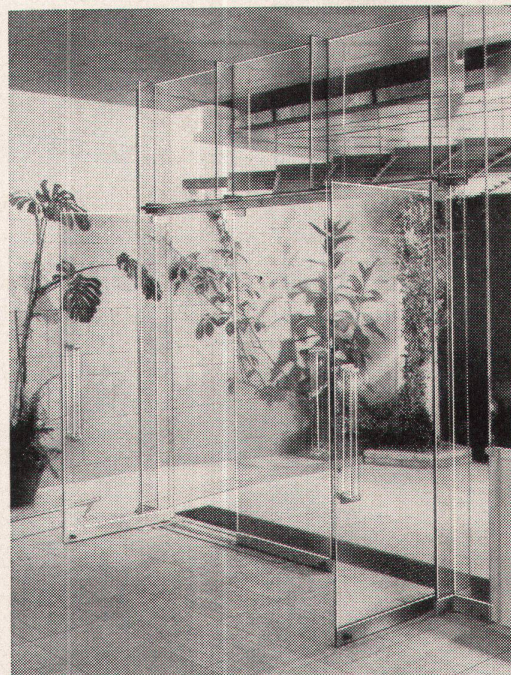
eigene Schlosserei

gesetzlich geschützte Beschläge und Profile

kurze Lieferfristen

Unser technisches Büro löst für Sie die schwierigsten Ganzglasprobleme.

Setzen Sie sich bitte schon im Stadium des Projektes mit uns in Verbindung.



Außerdem liefern wir:

**gehärtetes Sicherheitsglas**

für Turnhallen, Schulhäuser,  
Nervenheilstätten, für Haus- und  
Eingangstüren, Abschlüsse, Windfänge,  
Ladeneinrichtungen usw.

**J. BRÜLLMANN**  
*Söhne A.G.*

KREUZLINGEN

Kreuzlingen Tel. (072) 8 23 26

Zürich Tel. (051) 52 55 61





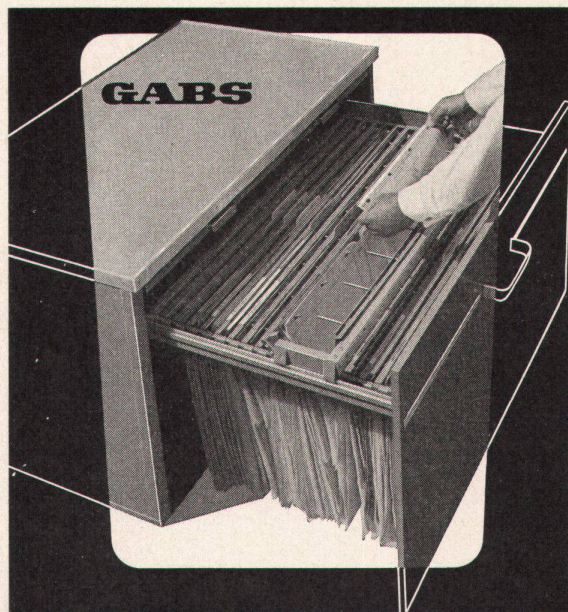
Air et lumière  
engendrent santé

La fenêtre basculante toujours à l'avant-garde du progrès

**JAMES GUYOT SA**

La Tour-de-Peilz

Tél. 021/5 5185



GABS, die bewährte Hängeregistratur für  
Zeichnungen, Pläne, Stoffkollektionen usw.  
Prospekte oder Vertreterbesuch bereitwillig durch

**GABS** AKTIENGESELLSCHAFT  
WALLISELLEN TEL. 051/93 25 93

**FRESCO**

**Spültische**

aus Chromnickelstahl

**Die runden  
Becken**

sparen heißes Wasser, sind spielend  
leicht zu reinigen und verursachen beim  
Einlaufen des Wassers keinen Lärm.

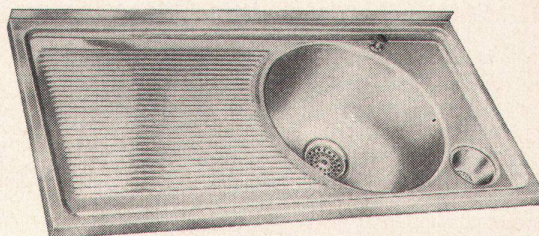
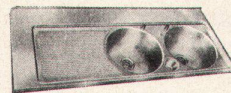
**Der separate  
Ausguß**

ermöglicht das Ausgießen von Rück-  
ständen, auch wenn die Becken schon  
mit Wasser gefüllt sind.

**Das Maximal-  
ventil**

läßt die Becken voll-  
ständig frei und ver-  
meidet Geschirrbuch.

Auch in vielen Schulküchen sind  
FRESCO-Spültische installiert.



**HANS EISINGER A.G. BASEL** TEL. (061) 32 27 96



# Filmos

die Tapeten für den guten Geschmack

**Filmotex und Filmasana**

in garantiert waschbarer Qualität

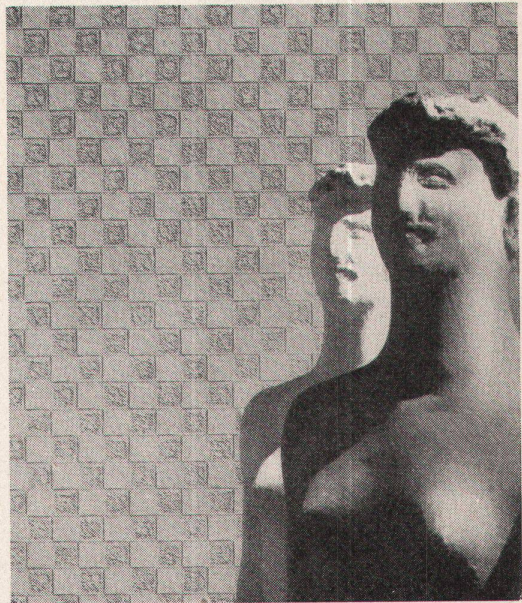
**Neu:**

**Handdruck-Tapete, waschbar, für besondere Zwecke**

**Filmos AG, Oftringen**

Tapeten, Wand- und Bodenbeläge

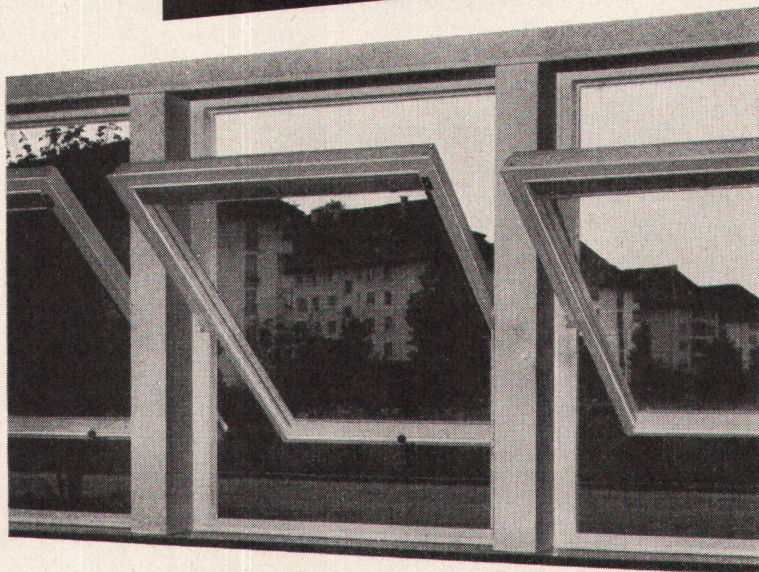
Telephon (062) 7 35 16 / 7 45 55



5

**Zu  
jedem  
Schwingflügel-  
Fenster**

**das überlegene, patentierte  
Schwingflügelbeschläge SWING**



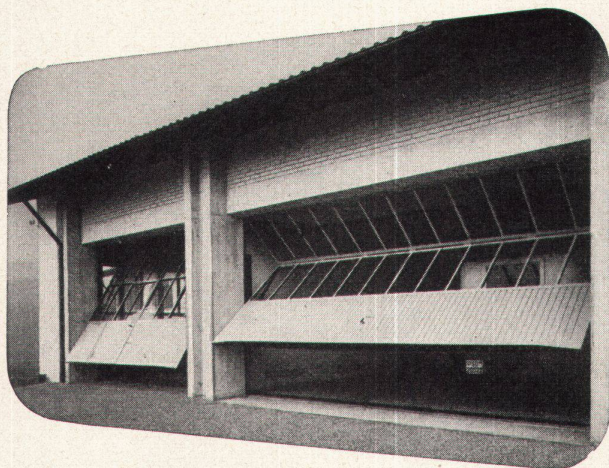
Schweizer Qualität. Seit Jahren praktisch bewährt. Erstklassige Referenzen. Unerreicht wenig Einlassarbeit.

Fast vollkommene Eigenbalance durch Drehpunktwechsel. Einstellbare Bremswirkung im ganzen Drehbereich. 3 Rasten bei 0—38°, 63 und 84°. Fünfpunkt-Zentralverschluss. Formsön, gediegen, unauffällig. Zwei Ausführungen: Für Fenster mit Lamellenstoren zwischen den Scheiben oder aussen. (Isolierglas). Preisgünstig, bei schwerer, bewährter Qualität. Lieferung durch den Fachhandel.

Verlangen Sie Prospekte und Referenzen durch die Hersteller

**V. Glutz-Blotzheim Nachf. AG Solothurn Telephon (065) 2 38 76**





## 75 Jahre **LIARTMANN** & Co. AG, Biel

Spezialfirma für: **Garagetore**

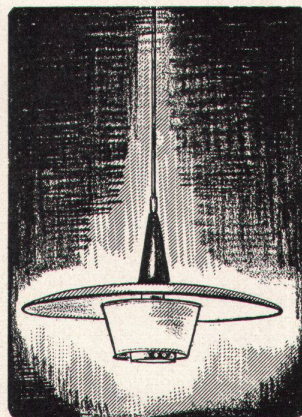
**Storen aus Holz, Plastik oder Stahlblech**

**Lamellenstoren**

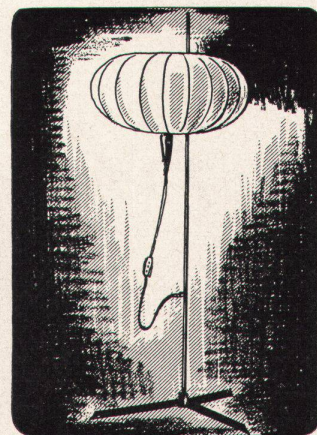
**Metallfenster, Fassadenverkleidungen**

**Türzargen, Fensterbänke**

**Garderobengestelle**



Nr. 18514

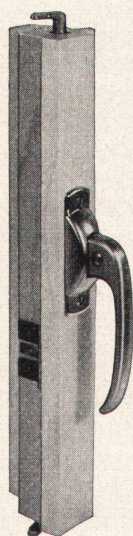


Nr. 18567

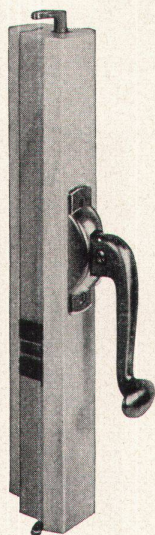


PAUL EBERTH AG, ZÜRICH, TALSTRASSE 43

Neue, verdeckte  
«**HANSCH**»-  
Espagnolette



Nr. 32 / Griff B



Nr. 32 / Griff C

Fabrikant:

**Hans Schärer**

**Baubeschlägefabrik**

**Rupperswil (Aargau)**

Telephon 064/3 42 69

### **Wir Menschen haben Gefühle; und da wir in Häusern wohnen, möchten wir uns darin wohl fühlen.**

Unsere ältesten Vorfahren hausten in Steinhöhlen. Wann die Höhlenbewohner ihre ungastlichen Grotten verließen, um ihr Leben in aus Holz gezimmerten Behausungen menschenwürdiger zu gestalten, weiß niemand. Mit Bestimmtheit darf nur angenommen werden, daß sich unsere Altvorderen in den Blockhütten wohl fühlten.

Das Rad der Baukunst hat sich inzwischen gedreht. Gebäude aus Stein, Stahl und Zement sind heute Trumpf! Seit einigen Jahren hat sich aber etwas geändert. Bei der Gestaltung der Räume wird wieder mehr Holz verwendet als ehemals, weil dieser Werkstoff über verschiedene Vorzüge verfügt. Es ist zu hoffen, daß diese Entwicklung in absehbarer Zeit auch im Bau von Mietwohnungen in Erscheinung trete. In einer getäfelten Stube wohnt man eben behaglicher als zwischen papierbeklebten Mauern.

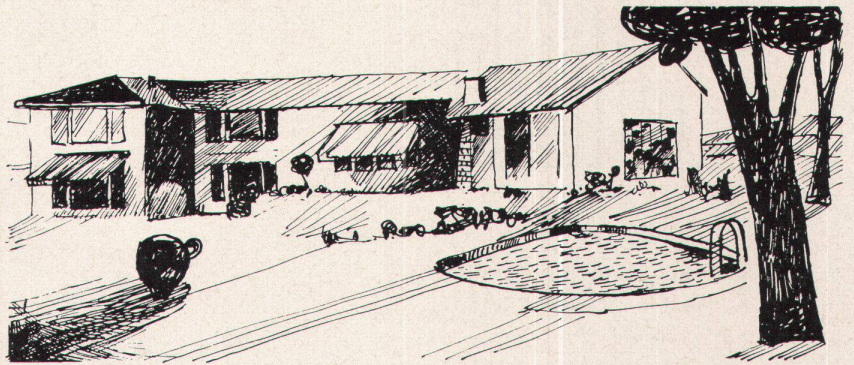
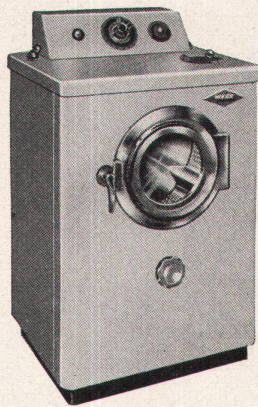
ARBEZOL schützt das Holz vor Pilz und Wurm! Es würde uns freuen, Ihnen unsere Hauszeitung schicken zu dürfen.

**A. Benz & Cie. Zürich 2/38**

Rengerstraße 56 Telephon (051) 45 34 34

20 Jahre Holzschutz





## Freude oder Aerger

Wie auch immer Ihr Haus eingerichtet sein wird, am Tag des Einzugs und in den ersten Wochen werden Sie alles herrlich finden. Mängel kommen eben erst später an den Tag.

Deshalb empfiehlt es sich, schon bei der Planung den richtigen Platz für den Waschautomaten zu bestimmen. Ganz besonders wichtig in diesem Zusammenhang ist auch die Wahl des Waschautomaten. Wer auf sicher gehen will, wählt die tausendfach bewährte WYSS-MIRELLA.

**GEBRÜDER WYSS WASCHMASCHINENFABRIK BÜRON/LU TELEFON 045/3 84 84**

Verkaufsbüros in:	BASEL, St. Albanvorstadt 10	Telephon (061) 24 28 68
	BERN, Militärstraße 59	Telephon (031) 8 56 41
	LAUSANNE, 9, Av. de Morges	Telephon (021) 25 88 58
	ROMANSHORN, Rütihof	Telephon (071) 6 36 36
	ZÜRICH, Seefeldstraße 116	Telephon (051) 32 25 88

### Trittschall-Isolation mit TELA-Kokosfasermatten

Die seit 25 Jahren bewährte TELA-Matte ist eine der preislich vorteilhaftesten Isoliermatten auf dem Markt. Dauernde, nie ermüdende Elastizität, garantiert fäulnissicher.

Zahlreiche Referenzen, z. B. auch für einfachere Wohnbauten, wie Aktion für Mindestbemiittelte in Basel und Genf, Hochhäuser in Basel, Lugano usw.

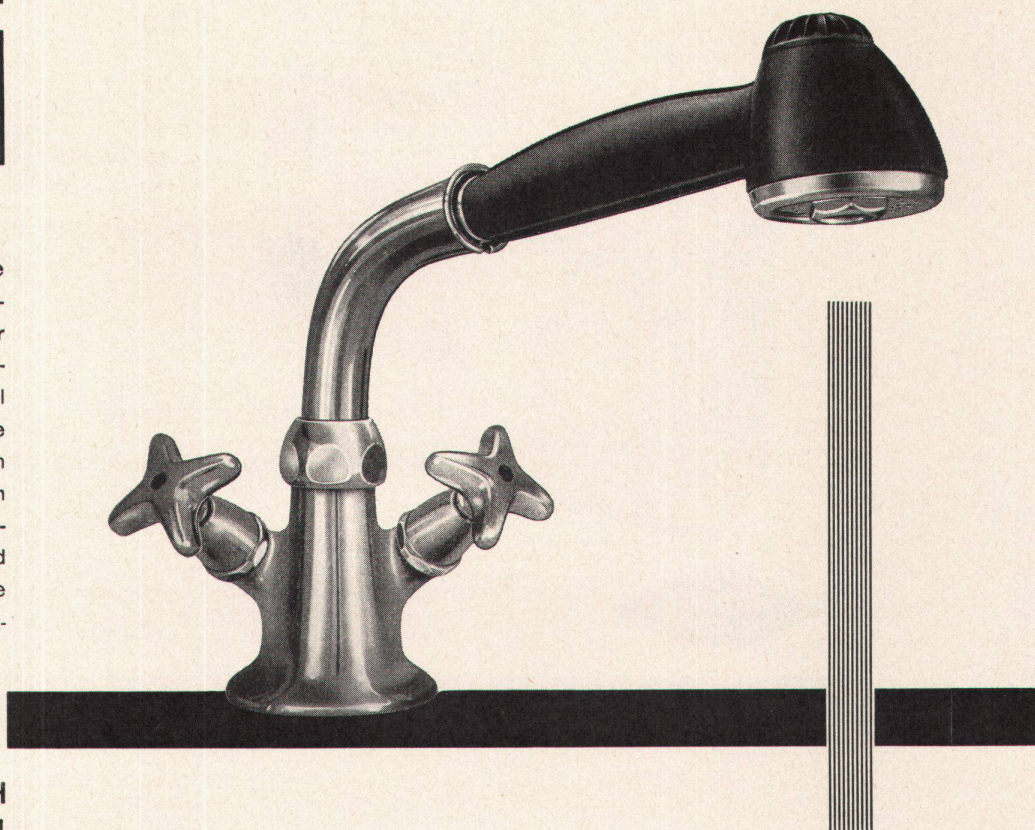
**GARTENMANN ISOLATIONEN**

**C. Gartenmann & Cie AG**  
 BERN Laubeggstraße 22, Tel. (031) 461 61  
 ZÜRICH Alfred-Escherstraße 80, Tel. (051) 23 60 55  
 GENEVE 19, rue de la Croix-d'Or, Tel. (022) 24 63 23

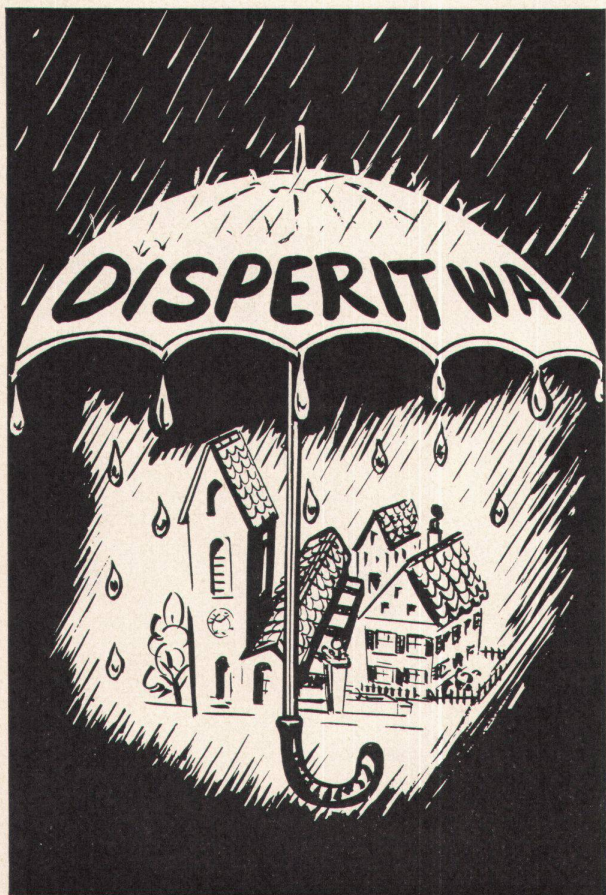


JRG

Nr. 1230 – die Spültischbatterie für die moderne Küche. Eine äusserst form-schöne und zweckmässige Armatur mit schwenk- und ausziehbarem Auslauf, umstellbar auf weichen Vollstrahl oder Brausestrahl. Sie bietet manche nützliche Möglichkeiten, lässt sich sehr einfach und angenehm bedienen und kann auch leicht sauber gehalten werden. Die vielen Vorteile und unsere Garantie für eine einwandfreie Funktion werden Sie überzeugen, damit das Beste gewählt zu haben.



**J. & R. GUNZENHAUSER AG, SISSACH**  
 ARMATURENFABRIK TEL. 061 851471



## DISPERIT WA

### Wasserabstoßende Bautenschutzfarbe

- Auch bei schweren, sturmartigen Schlagregen keine Farbtonveränderungen an der Wetterseite der Fassade.
- Dauernde wasserabstoßende Wirkung, daher kein Eindringen von Außenfeuchtigkeit in das Mauerwerk und in die Innenräume. Trotzdem atmende Wände.
- Gediegener Farbanstrich, der dem Architekten bei der Farbkonditionierung eine Vielzahl von Möglichkeiten eröffnet.
- Kleinere Verschmutzung, da sich Staub und Ruß nicht durch Wasseraufnahme des Anstriches ablagern können.

DISPERIT WA für alle Außenanstriche auf Mauerwerk und Holz.

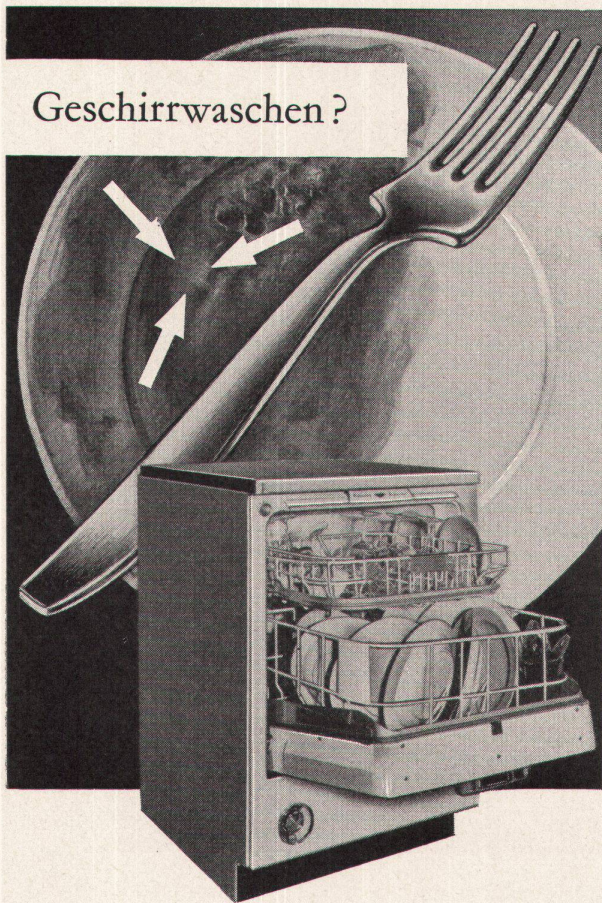
Individuelle Beratung und Muster kostenlos durch

**DURAG A.G., DÄNIKEN SO**

Telephon (062) 61281



## Geschirrwaschen?



Der Geschirrwaschautomat **HOTPOINT** übernimmt die zeitraubende und oft lästige Arbeit des Geschirrwaschens und -trocknens.

**HOTPOINT** – die erste Geschirrwaschmaschine mit Bedienung von vorn und automatischer Spülwasserentspannung durch «Rinse-dry» – verhindert die Bildung von Kalkflecken auf Geschirr und Gläsern.

Dieser praktische Küchenhelfer wäscht, spült und trocknet in 6 Arbeitsgängen 24 grosse Teller, 18 Tassen mit Unterteller oder 40 Gläser, sowie Besteck und Platten. In 3 Typen lieferbar: Einbau, freistehend, fahrbar.

- ↓ Küchenabfall-vertilger
- ↓ Bügelmaschinen
- ↓ Wäschetrockner
- ↓ Air-Conditioner
- ↓ Geschirrwash-Automaten
- ↓ Kühltruhen
- ↓ Kühlschränke

Hier hilft **Hotpoint**

Rasch und müheloser bügeln Sie Ihre Wäsche auf der **HOTPOINT** Bügelmaschine. Kleines, tragbares Modell und grösserer Typ mit fahrbarem Unterbau. Regulierbare Wärmeeinstellung für jede Gewebeat.

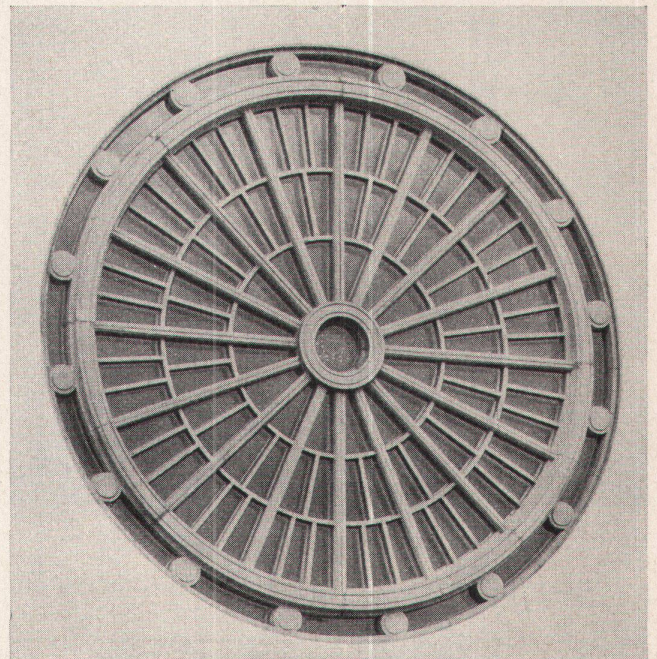
Beachten Sie bitte unser reichhaltiges Verkaufsprogramm und verlangen Sie Prospekte.

Generalvertretung und Service

**IREMA AG.**

Basel Bäumleingasse 16 Tel. (061) 23 52 76

**Betonsprossenfenster**  
**Konstruktionselemente**  
**Kunststeine**



Vorfabrizierte Rosette in Beton, Bruderklausenkirche Bern.  
Architekt:  
H. Baur BSA, Basel

Betonfenster, Fassadenelemente in Beton und Kunststein, Konstruktionselemente, wie Pfeiler, Dachbinder, Pfetten, Balken, Rahmen mit schlaffer und vorgespannter Armierung. Unsere Fabrikationsmethoden erlauben uns, weitgehend auf die Wünsche unserer Kundschaft einzugehen. Wir beraten Sie gerne bei der Lösung Ihrer Probleme.

**Bangerter Lyss**

**A. Bangerter & Cie. AG, Lyss**

Telephon (032) 853 15

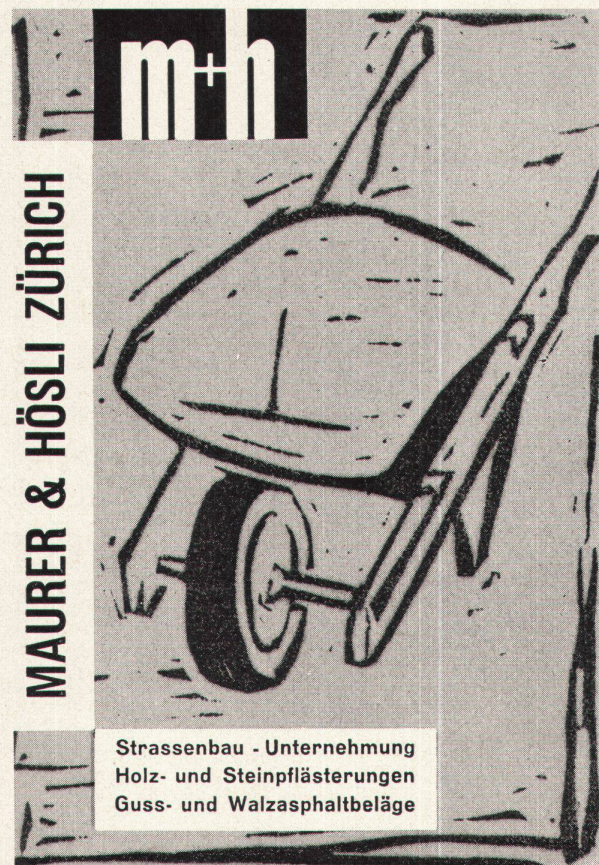
**Zementwaren- und Bausteinwerke**  
**Bauwerkzeuge ACROW**





# Leichtmetallfenster

 Gebr. Tuchs Schmid AG Frauenfeld

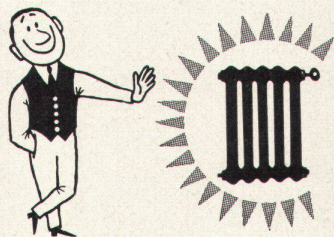


**m+h**

**MAURER & HÖSLI ZÜRICH**


Strassenbau - Unternehmung  
Holz- und Steinpflästerungen  
Guss- und Walzasphaltbeläge

Mehr Wärme — weniger Brennstoff



**EMB-  
UMWÄLZPUMPEN**

für Zentralheizungen



EMB Elektromotorenbau AG  
Birsfelden  
Tel. 061 / 41 18 50





Neben den Waschautomaten und hochtourigen Zentrifugen ist der **AVRO-DRY-TUMBLER** maßgebend an der rationellen Abwicklung des Wäscheanfalles im Großbetrieb beteiligt. Zur Mehrleistung der Menge wird vielfach auch die Mangewäsche im Tumbler angetrocknet.

Der erste Avro-Dry-Tumbler wurde im Jahre 1943 von Albert von Rotz, Ingenieur in Basel, konstruiert. Die automatische Wäschetrocknung war damals in der Schweiz, wie in den meisten europäischen Ländern, fast unbekannt. Die Fabrikation beschränkte sich auf den Bau von Typen für den Großbetrieb.

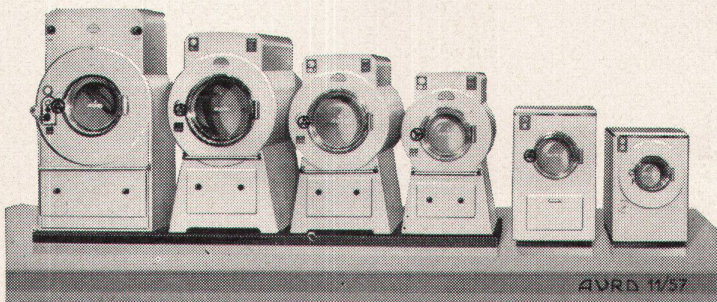
Aus kleinen Anfängen hat sich ein Unternehmen entwickelt, das heute führend auf dem Gebiet der Wäschetrocknung ist. Das bedeutend erweiterte Fabrikationsprogramm erstreckt sich auf Tumbler aller Größen. Sie sind in den verschiedensten Zweigen der Wirtschaft und Industrie installiert.

Ein neues Gebiet erschloß sich dem Tumbler durch den modernen Wohnungsbau. Die hohen Bodenpreise und die Vielzahl der Mieter verunmöglichen dem Architekten den Bau großer Trockenräume. Der Avro-Dry-Tumbler ist eine vorbildliche Lösung dieses Problems. Mit einem leistungsfähigen vollautomatischen Tumbler kann die Waschküche auf kleinstem Raum installiert werden.

Ein Zeichen der Zeit ist die Vergrößerung vieler Spitäler, Anstalten, Heime usw. Auch die Wäschereigebäude werden hiervon erfaßt. Oft werden veraltete Kulissenapparate demontiert, um zusätzlichen Raum zu schaffen. Erfreulich ist es, daß Institutionen, die seit Jahren mit einem Avro-Dry-Tumbler arbeiten, beim Anschaffen eines zweiten oder dritten Tumblers immer wieder den bewährten **Avro-Tumbler** bevorzugen.

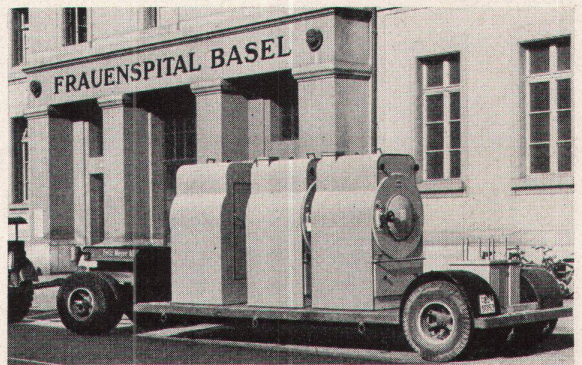
Das Ausland hat sich ebenfalls für dieses schweizerische Erzeugnis interessiert. Avro-Dry-Tumbler sind, zum Teil im Lizenzbau, in Deutschland, Frankreich, Italien, Holland, Belgien und Afrika vertreten.

Comptoir Suisse Lausanne Halle 4 Stand 406



**Albert von Rotz, Ingenieur, Maschinenbau**

**Basel** Friedensgasse 64-68, Telefon (061) 22 16 44 / 43 / 42



Kantonsspital Aarau



Kantonsspital Olten



Aargauische Heilstätte, Barmelweid

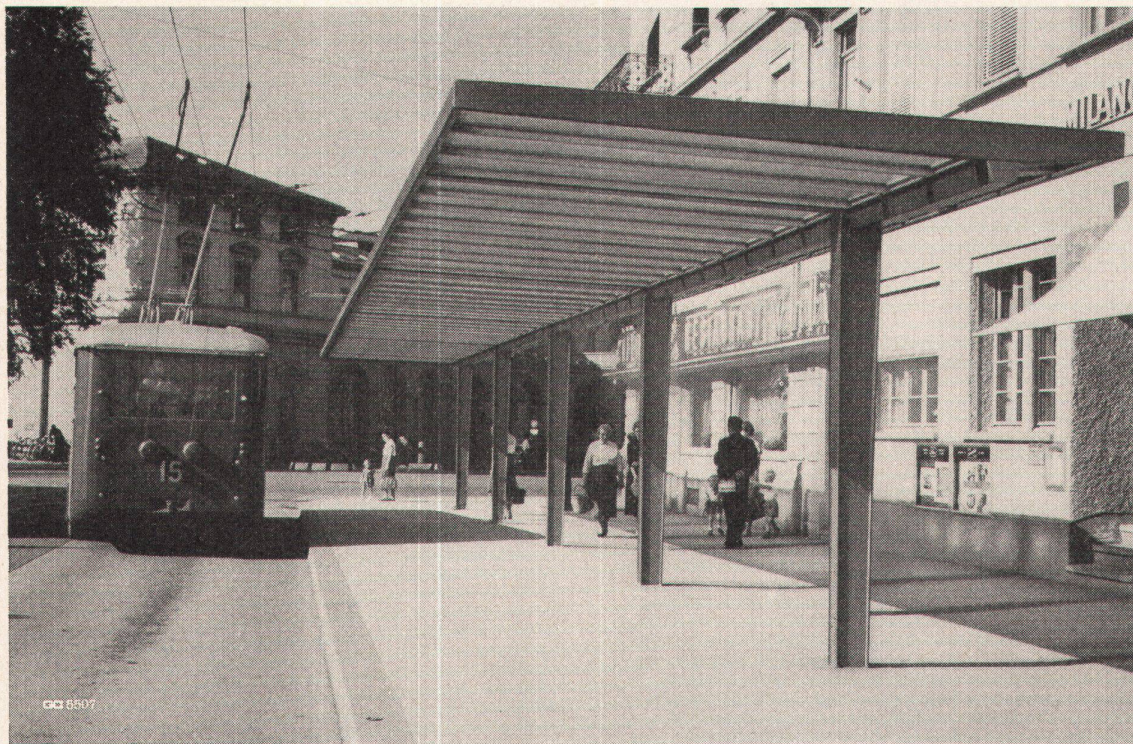


Kinderspital Basel





**Stahlbau  
Geilinger & Co. Winterthur**



# Die neue Linie



**TROESCH**

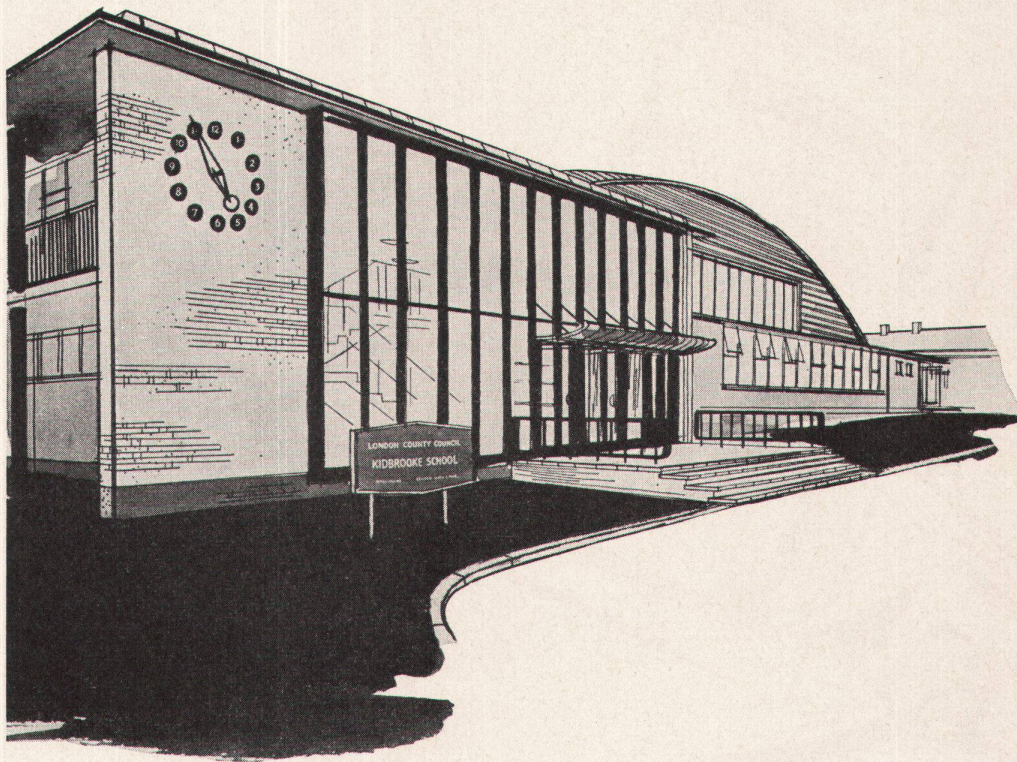
BERN Effingerstr. 10, Tel. 031 / 2 21 51  
ZÜRICH Ausstellungstr. 80, Tel. 051 / 42 22 77  
BASEL Steinentorstr. 26, Tel. 061 / 24 58 60

Bei jedem Kauf von Einrichtungsgegenständen  
achten Sie auf die Linie.  
Warum nicht bei sanitären Apparaten, die oft einmalige  
Anschaffungen auf Lebzeiten bedeuten?

Wir haben ganz neue Modelle,  
formschön, zeitgemäss und zudem nicht teurer.



# Drahtspiegelglas

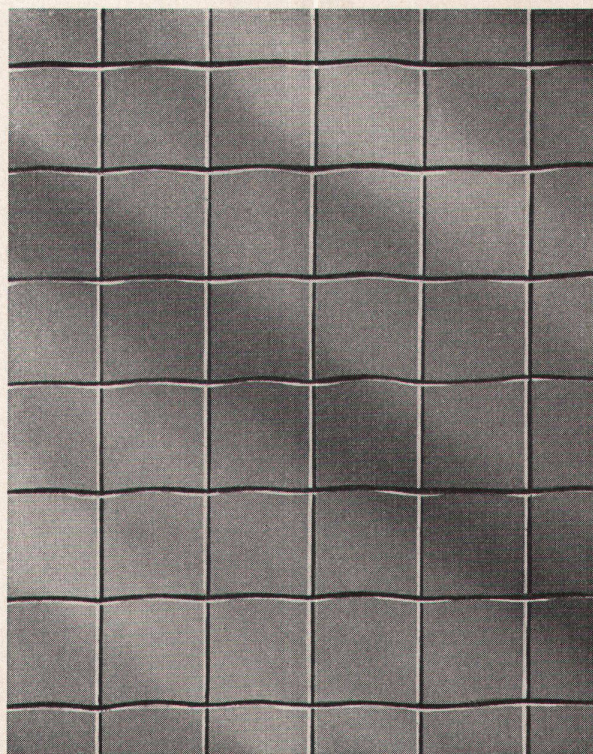


noch ein  
Pilkington-  
Erzeugnis  
für das  
Glaszeitalter

Pilkington Brothers Limited haben während 130 Jahren Glas hergestellt, und ihre heutige Produktionsreihe umfaßt all jene Glasarten, die für modernen Baustil kennzeichnend sind.

Die Verglasung des Haupteingangs der vom Londoner Kreisrat errichteten Schule in Kidbrooke ist gänzlich mit  $\frac{1}{4}$ " (6-7 mm) starkem punktgeschweißtem sogenanntem Georgian-Drahtspiegelglas ausgeführt worden. Dieses Glas leistet einen hohen Sicherheitsgrad, weil die Scherben bei starkem Schock durch die zentral eingebettete Drahtmasche zusammengehalten werden. Dies schließt die Verletzungsgefahr durch fallendes Glas aus, da der Draht nur durch sehr schwere Schläge zerrissen werden kann. Übrigens hat das Glas sehr bedeutende feuerhemmende Eigenschaften. Es ist entweder mit geschliffenen und polierten Oberflächen oder als Rohglas lieferbar, und zwar mit zwei verschiedenen Drahttypen - «Georgian» ( $\frac{1}{2}$ " [13 mm]-Quadratmasche, bei jedem Schnittpunkt elektrisch geschweißt) und «Hexagonal» (an den Schnittpunkten in der Form einer  $\frac{7}{8}$ " [22 mm]-sechseckigen Masche verflochten).

*Für weitere Auskünfte über Drahtglas oder irgendwelches Pilkington-Produkt, wenden Sie sich bitte an unseren Agenten: Mr. J. Meisl, 17 Eyre Court, Finchley Road, London, N.W.8, England.*



**PILKINGTON BROTHERS LIMITED**

*Fabrikanten von Baugläsern jeder Art*

ST. HELENS · LANCASHIRE · ENGLAND





## FORMICA KRÖNT SEINEN SIEGESZUG



Eine zufriedene Hausfrau:

“Herrlich, jetzt ist man in jedem Fall sicher!”

FORMICA, diejenige Kunstharzplatte, die recht zahlreiche Nachahmungen besitzt, (aber eben: ohne Ebenbürtiges) - gibt nunmehr ein *Zeugnis für Qualität und Echtheit* für jeden mit FORMICA versehenen Artikel ab.

Damit wird all den unliebsamen Verwechslungen endgültig vorgebeugt.

(Äusserlich und ungebraucht sehen sich nämlich alle Platten ähnlich.)

Mit der Abgabe eines *Zeugnisses für Qualität und Echtheit* beweist FORMICA einmal mehr, mit welcher Sicherheit die weltweit bekannte, unvergleichliche Qualität verbürgt werden kann.

Lieferung und Verarbeitung durch das Schreinergerwerbe, Muster und Prospekte durch die offiziellen Vertreter:

BASEL: P. Matzinger, Steinberg 5  
 BERN: Joh. Steimle, Rosenweg 37  
 GENÈVE: Albert Dumont, 19, Bd. Helvétique  
 LAUSANNE/VEVEY und Fil.: Gétaz-Romang Ecoffey S. A.  
 LUGANO: S. A. C. I. L., Segherie di Viganello  
 LUZERN: F. J. Obrist Söhne AG., Reussinsel  
 ZÜRICH: Aktien-Gesellschaft Ostag, Zimmerlistr. 6

Tel. (061) 22 78 45  
 Tel. (031) 5 64 66  
 Tel. (022) 36 90 33

Tel. (091) 2 25 45  
 Tel. (041) 2 11 02  
 Tel. (051) 52 61 52

Um sicher zu sein... beharren Sie auf

**FORMICA**  
 KUNSTHARZPLATTE

Dank gesteigerter Weltproduktion, neuer Preisabschlag: Designs und Unifarben  
 Fr. 24.50 pro m<sup>2</sup>

Delegierter f. d. Schweiz von FORMICA Ltd. London: F. Paux, 9, ch. de Mornex, Lausanne



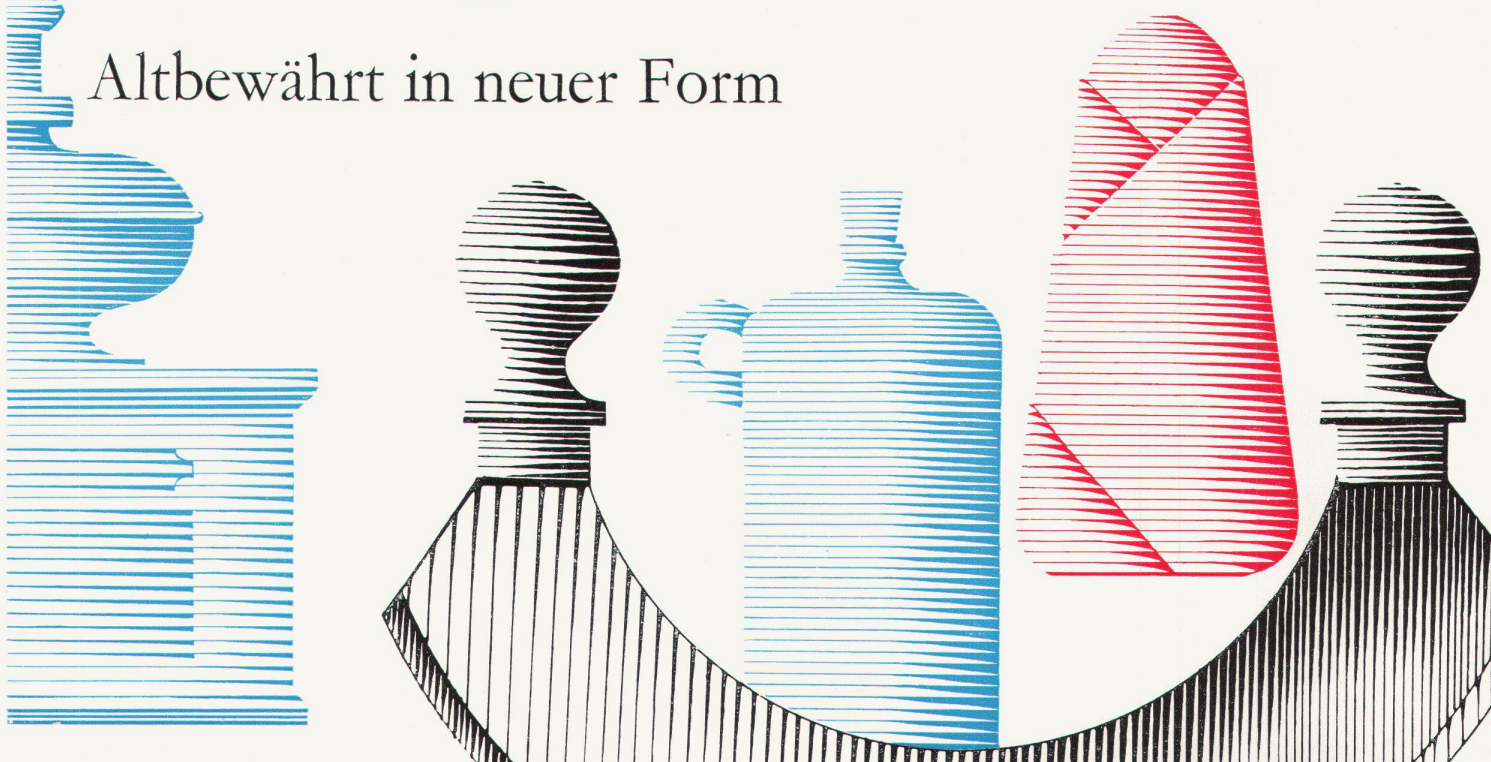


Farbenfrohe und praktische Küche.

Als Spültisch wurde unser Modell Linth Nr. 14/0A20, 110 x 60 cm, blau, verwendet. Als Wandbelag dienen die bewährten Laufener-Steingutwandplatten und für den Boden wurden die unverwüstlichen Laufener-Steinzeugbodenplatten verlegt.



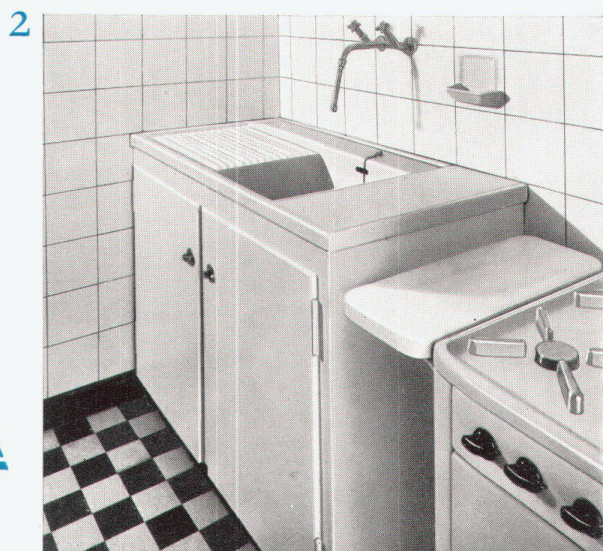
Altbewährt in neuer Form





**N**och heute stehen ungezählte Spültröge aus Großmutter's Zeiten in Gebrauch. Sie sind alle aus dem gleichen Material, dem hygienischen, altbewährten Feuertont! Seither ist, unter amerikanischem Einfluß, eine wahre Revolution in der Küchengestaltung vor sich gegangen. Alles ist einfacher, praktischer, form-schöner geworden und erlaubt der Hausfrau eine rationelle Arbeitsweise. Die Laufener Fabrik stand dieser Entwicklung von Anfang an aufgeschlossen gegenüber. Auf Grund sorgfältiger Studien schuf sie ihre heutigen Modelle, die allen modernen Bedürfnissen entsprechen. Geblieben ist das ausgezeichnete Material; neu sind die eleganten, praktischen Formen. Für jeden Haushalt, ob groß oder klein, ob einfach oder anspruchsvoll,

Auch wenn eine Küche hygienisch und zweckmäßig eingerichtet ist, so braucht sie doch nicht wie ein Laboratorium auszusehen. Man weiß, wie günstig sich angenehme Farben auf unsere Laune auswirken! Warum also nicht Farbe in die Küche bringen, für die Hausfrau, die so viel Zeit des Tages darin verbringt? Warum es nicht einmal versuchen mit einem bunten Tischbelag, mit farbigen Kasten- und Schiebetüren? Auch Wand- und Bodenplatten werden in kräftigen und zarten Farbnuancen hergestellt, die zu den kühnsten Kombinationen anregen. Farben bringen Fröhlichkeit und Atmosphäre in eine Küche! Hier ist übrigens ein weiterer Grund, warum



- 1 Mit eingebautem Kühlschrank. Den 2-Becken-Spültisch Tamina Nr. 19 haben wir speziell für die anspruchsvolle Hausfrau geschaffen.
- 2 Küche für Wohnungen mit bescheidenen Mietzinsen. Beachten Sie die beliebte Abstellfläche unseres Linth Nr. 14/A20.
- 3 Spültisch, Herd und Rüsttisch haben die gleiche Höhe. Auch diese Hausfrau hat dem praktischen Spültisch Tamina den Vorzug gegeben.
- 4 Unser eleganter Linth Nr. 14 wird immer mehr für die praktischen Küchen in Siedlungen und Wohnblöcken verlangt.
- 5 Gut gelungene Lösung mit zwei Spültischen Linth und einer keramischen Rüstplatte.
- 6 Nicht nur der Spültisch Linth, sondern auch die Abdeckplatten sind aus Feuertont.



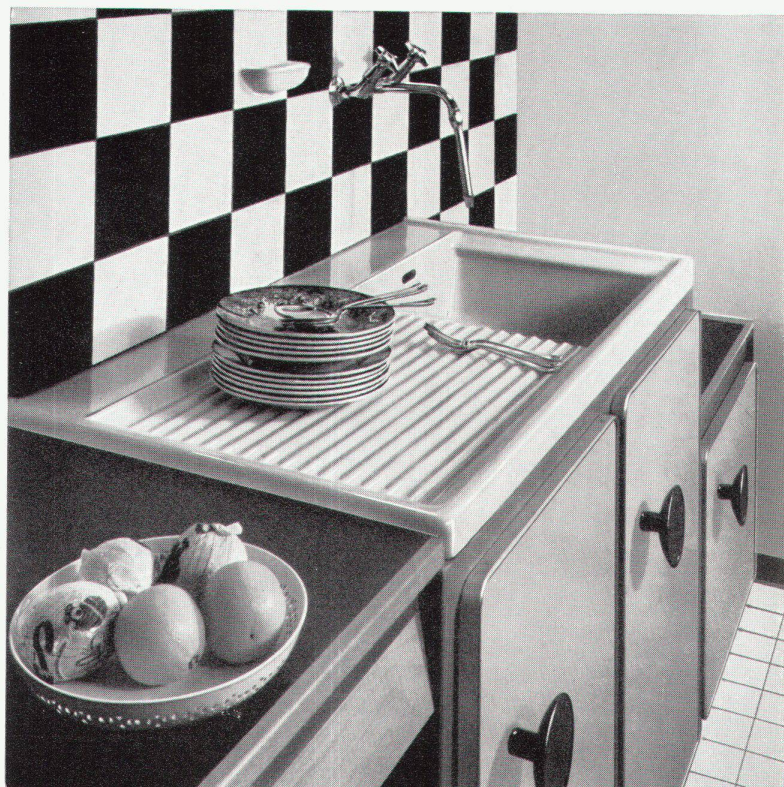
steht ein passendes Modell zur Verfügung. Die modernen Feuerton-Spültröge lassen sich ausgezeichnet zu Kombinationszwecken verwenden. Sehr praktisch ist z. B. die fugenlos angeschlossene Arbeitsfläche aus dem gleichen Material. Spültröge aus Laufener Feuerton haben viele gute Eigenschaften. Die glänzende, pornlose Oberfläche ist farbbeständig und leicht zu reinigen. Sie nimmt keine Fremdgerüche an und wird durch die handelsüblichen Säuren nicht angegriffen. Bei offenen Wasserhähnen entstehen keine Trommelkonzerte, denn Feuerton ist schallisolierend. Außerdem sind Feuerton-Spültröge die billigsten in der Anschaffung und erst recht im Unterhalt. Wer einen Laufener Spültrog kauft, spart also zweimal.

Feuerton-Spültröge vorgezogen werden: Sie haben nichts Kaltes, Fremdes an sich, sie sind heimeliger. Das Material harmoniert wie kein anderes mit den geplättelten Wänden.

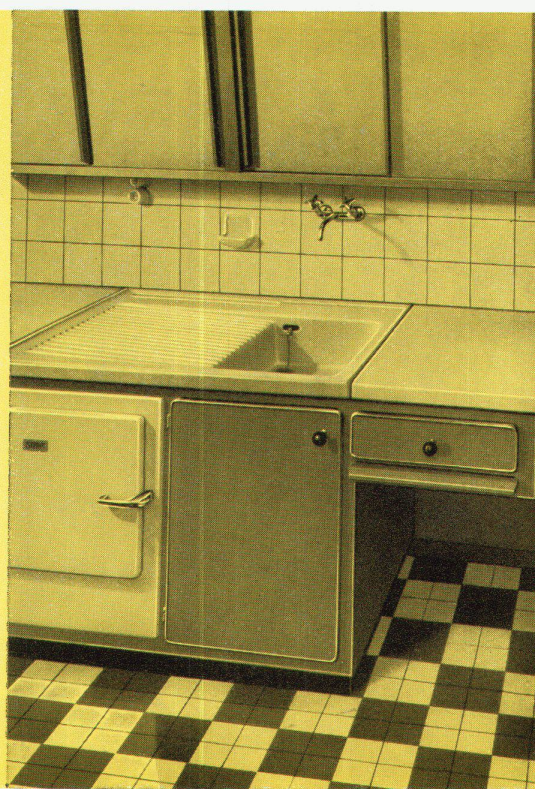


Ein Feuerton-Spültrog braucht keine Schönheitsmittel. Ein wenig Putzpulver, um das Fett zu entfernen, kalt ausspülen, und er glänzt wie eh und je. Er kennt kein Altern dank seinem unverwüsthchen Material: Laufener Feuerton!

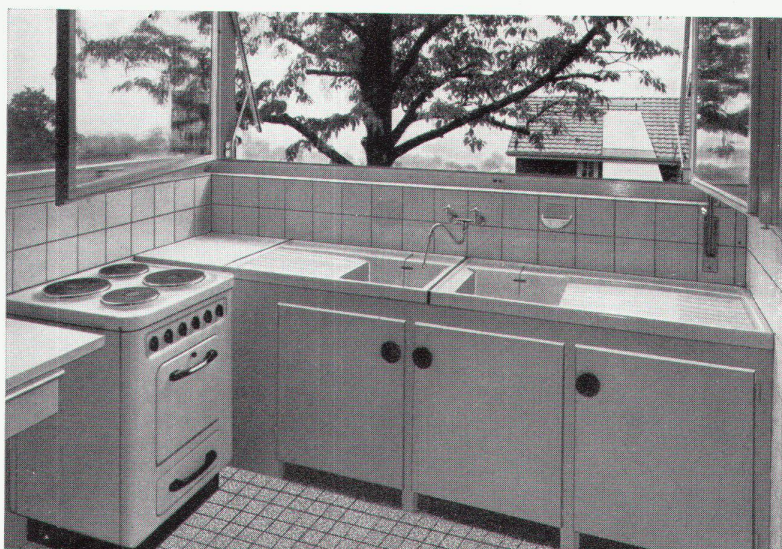
*Die in diesen Küchen verwendeten Wand- und Bodenplatten sind ebenfalls bewährte Laufener-Fabrikate mit der Flamme als Fabrikmarke.*



4



6

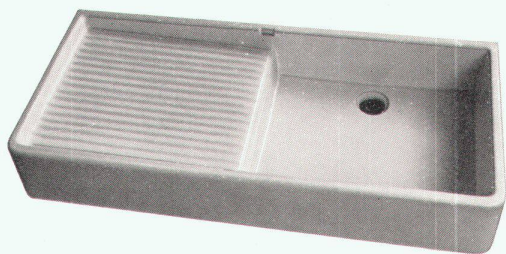


5



Die Höhe des Schüttsteines und der Arbeitsflächen richtet sich nach der Größe der Hausfrau. Meistens wird die Höhe zu niedrig geplant. Das Institut für Hauswirtschaft, Zürich, hat ausgerechnet, daß eine Tischhöhe von 95 cm den meisten Schweizer Frauen entspricht.

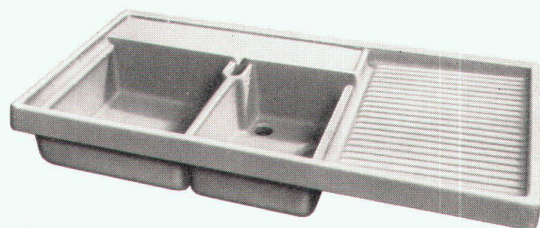




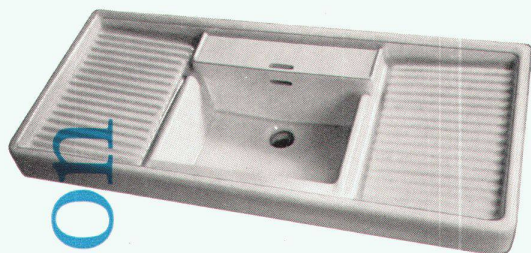
Limmat  
Nr. 15  
110 x 50 cm  
und  
90 x 50 cm



Linth  
mit Abstellfläche  
Nr. 14/0 A 40  
130 x 60 cm  
Nr. 14/0 A 20  
110 x 60 cm



Tamina  
Nr. 19  
120 x 60 cm

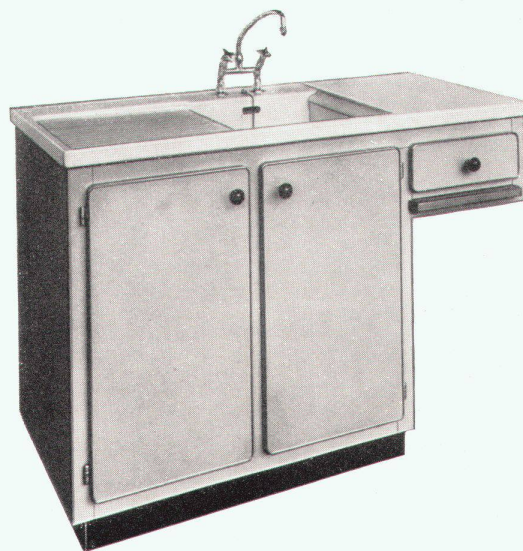


Landquart  
Nr. 17  
110 x 50 cm

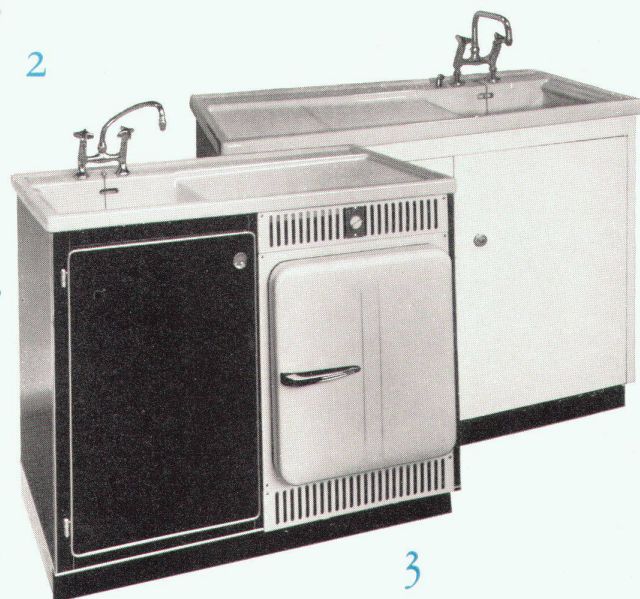


Linth  
Nr. 14  
Größen:  
110 x 60 cm  
90 x 60 cm  
110 x 50 cm  
90 x 50 cm

I



2



3

Unsere neuen Feuertonmodelle eignen sich ebenfalls für Kombinationen.

In Abbildung 1 sehen Sie die beliebte Rüstnische, die sich mit unserem Modell Linth mit Abstellfläche sehr gut kombinieren lässt.

Bild 2 zeigt unsern Linth mit Metallunterbau und eingebautem 100-Liter-Boiler. Erhältlich in den Größen 110 x 60 cm und 110 x 65 cm.

Bild 3 zeigt Linth Nr. 14 (Größe 110 x 60 cm) mit eingebautem Kühlschrank.

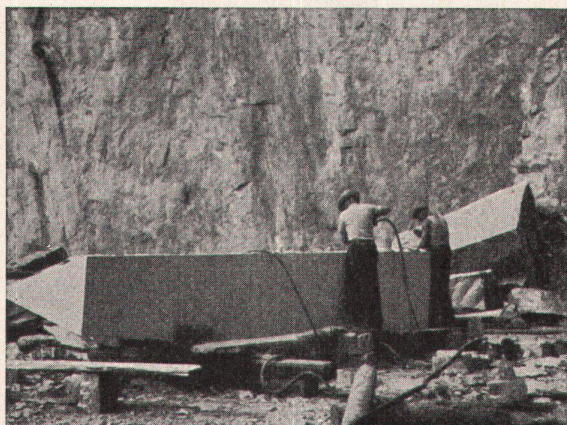
Die Modelle können auf Wunsch mit Abtropfteil links oder rechts geliefert werden. Die Ausführung in blauer oder grüner Farbe bedingt einen Zuschlag.

Verkauf nur durch den Fachhandel.



AG. für Keramische Industrie Laufen

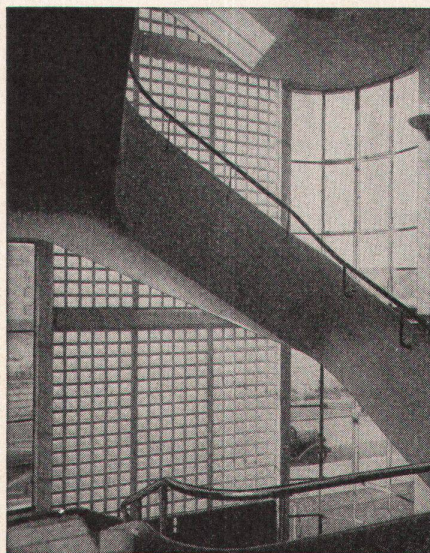




## GRANIT UND MARMORARBEITEN

Granit und Marmor von Castione  
Tessiner Granit hell und dunkel, Urner Granit

**M. ANTONINI & CO., BELLINZONA**  
Schweizerische Granitwerke Gegr. 1865



**Walther & Müller Glasbau AG Bern**  
Telephon (031) 2 49 12

Glasbausteine - begehbare und befahrbare  
Glasbeton-Oberlichter

Accum AG  
Gossau ZH

Fabrik für Elektrowärme-Apparate

*Accum*

## Elektrische Kirchenheizungen



Verschiedene rationelle Systeme mit Wandöfen, Fußbankheizkörper sowie Infrarotstrahler

Zahlreiche Referenzen

Projekte kostenlos



Für Sie die vornehme  
**Türdrückergarnitur «Anita»**

«Die gute Form» aus **rost- und säurebeständigem Stahl 18/8**.  
Etwas besseres gibt es nicht!  
(Modell gesetzlich geschützt)

Verkauf durch den Fachhandel



Schlossfabrik Heusser, Murgenthal Tel. 063 340 17



In **DUAL** liegt die Wahl

**DUAL Kokos-Isoliermatten**  
der Schlüssel zu Ihren sämtlichen Isolierproblemen

**KISTLER Nattes en coco DUAL**  
la clé pour tous vos problèmes d'isolations

**DUAL** est maximal

Textilwerk Usines de Textiles

**E. KISTLER-ZINGG REICHENBURG SZ**

**ALPHOT**

**AG, BADEN**  
Tel. (056) 2 24 63

Orientierungstafeln  
und Schilder

**löst Ihre Beschriftungsprobleme**

**SPEED KING**  
Farben für alle Mehrfarbendrucke

AMERICAN COLORS

**colora**  
LTD. S.A. AG.

BERN, Federweg 22, Tel. (031) 9 48 33/ 34

**TRAVERS**

**Hochdruck-Stampfasphalt-Platten**  
sind qualitativ unerreicht für stark beanspruchte Bodenbeläge

Verwendung: **Fabriken · Lagerhäuser · Schulhäuser**

Bitte verlangen Sie unsere Offerte

**BAUBEDARF ZÜRICH AG**

**CUENI**

**NATURSTEIN  
MARMOR**

**CUENI + CIE. AG. LAUFEN** (Jura)  
Telephon (061) 89 60 77

**Für das Flachdach**

beziehen Sie Teerdachpappe, teerfreie Dachpappe «Beccoid», Asphaltisolierplatte «Beccoplast» mit Juteeinlage, Klebmassen durch

**Beck & Cie., Pieterlen**  
Fachmännische Beratung

**CARL HOHL'S ERBEN AG**

**DACHPAPPENFABRIK**  
Zürcherstrasse 207a **St. Gallen** Telephon Nr. 22 98 08

Spezial-Unternehmung für die Ausführung von:  
Gußasphaltbelägen Kiesklebedächern  
Terrassenbelägen Grundwasser-Isolierungen

Über 50jährige Erfahrung

**HOHL ASPHALT**

**AUFZÜGE**

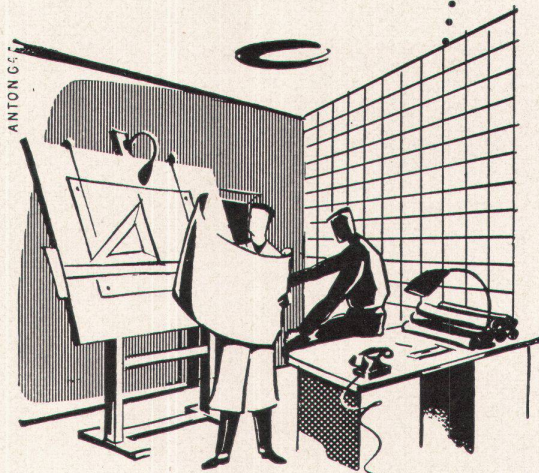
mit Hand- und elektrischem Antrieb

**LERCH ZÜRICH 1**  
SCHLOSSEREI UND AUFZÜGEFABRIK  
Oetenbachgasse 5-9, Telephon (051) 23 30 00



## RECHTZEITIGES DISPONIEREN

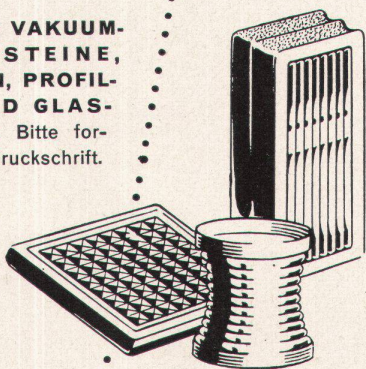
Bedeutende Aufgaben liegen in jeder Saison vor der Bauindustrie. Ihre erfolgreiche Lösung beginnt schon mit der Planung und der rechtzeitigen und richtigen Disposition.



## FÜR GLASBAUSTOFFE ENTSCHEIDEN

Dieses Material hat sich zu einem wichtigen Bauelement unserer Zeit entwickelt. Diffuse, intensive Raumbelichtung, gute Isolation von Schall und Temperatur, Sauberkeit und Wirtschaftlichkeit sind Vorteile, aus denen sich großer Nutzen ergibt: Denn lichte Räume fördern Schaffenskraft und Lebensfreude.

**WIR LIEFERN VAKUUM-GLAS - BAUSTEINE, GLASFLIESEN, PROFIL-GLÄSER UND GLAS-DACHZIEGEL.** Bitte fordern Sie unsere Druckschrift.



**BERGBAU-HANDEL**

**GESELLSCHAFT FÜR AUSFUHR UND EINFUHR VON BERGBAUERZEUGNISSEN M. B. H.**

**BERLIN W 8 - OTTO-NUSCHKE-STRASSE 55  
DEUTSCHE DEMOKRATISCHE REPUBLIK**

Aufzüge- und  
Elektromotorenfabrik  
Schindler & Cie. AG  
Ebikon / Luzern

In  
hohen  
Häusern  
fahren  
schnelle  
Schindler  
Lifts







# Flumser Steinwolle

*unbrennbar!*

für billigere Wärme-Isolation



Wärmeleitzahl 0,035  
minimales Gewicht,  
bequeme Schüttung  
handliche 10 kg-Säcke  
schwefelfrei, altert nicht

Verlangen Sie Flumser Steinwolle  
bei Ihrem Baumaterialhändler

**Schmelzwerk Spoerry, Flums** Tel. (085) 8 31 48

## neue moderne sanitäre Apparate Armaturen



SANITAR  
*Kuhn*

**SIEBENMANN + HEMMELER**

Zürich Sihlquai 75 Tel. 051 - 42 22 55  
Basel Missionsstr. 37 Tel. 061 - 22 37 70



*Gebrüder Zehnder Radiatorenfabrik Gränichen bei Aarau*

**ZEHNDER**

Stahlrohr-Radiatoren seit 1930

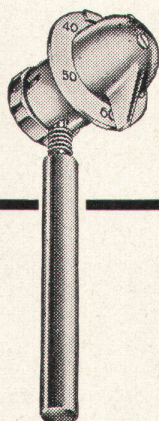




Wera AG. Bern Telefon 031/399 11 Gerberngasse 23-33

löst alle Lüftungsfragen...

klimateisiert  
heizt  
ventiliert  
befeuchtet  
trocknet  
entnebelt



Das thermostatische

*Danfoss*

Radiatorventil - ein Komfort,  
der sich selbst bezahlt

Das Danfoss Radiatorventil verfügt (an Stelle des üblichen Handrades am Radiator) über einen Einstellgriff, an welchem die gewünschte Raumtemperatur eingestellt wird. Ein mit diesem Ventil verbundener Fühler überwacht dauernd die Raumtemperatur und reguliert mit einer Genauigkeit von  $\pm \frac{1}{2}^{\circ}\text{C}$ .

Durch diese automatische Einrichtung gibt der Radiator nur so viel Wärme ab, wie erforderlich ist. Das hat - wie die Erfahrungen beweisen - wesentliche Einsparungen an Heizmaterial zur Folge.

Die thermostatischen Danfoss Radiatorventile sind sehr einfach zu installieren und erfordern keine elektrischen Anschlüsse. Sie sind in verschiedenen Ausführungen lieferbar.

Interessante Details erfahren Sie aus dem Spezialprospekt, den wir Ihnen gerne zustellen.

Werner Kuster A.G.



Dreispiessstrasse 21, Basel

Telephon 061-34 07 76

Espagnolette 

+ Patent 318,392  
DBGM 1,733,637  
«Perfekt» No. 1250, 1251 mittelschwer  
«Piccolo» No. 1255, 1256 leicht

Die bewährten  
«Schänis»-Vorzüge:

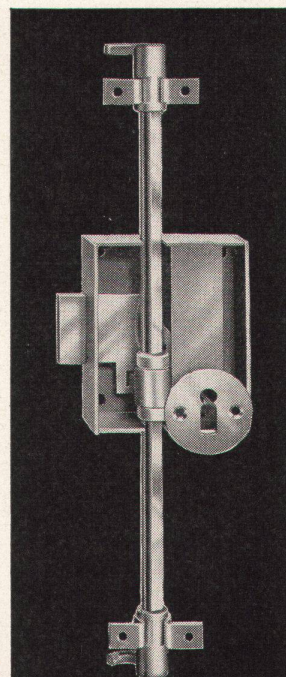
1. Rechts u. links verwendbar.
2. Verstellbar für jede Türhöhe. Stangen in fixen Längen zum Abschneiden.
3. Schlüssel mit Rundring aus zähem Temperguss. (Schlüsselform passt auch zu Möbelschloss)
4. Verschliesst dreifach. Kein Verziehen der Türe. Staubgeschützt weil Türe immer dicht schliesst.
5. Einfache Lagerhaltung.

Bezug durch den Fachhandel

Schlossfabrik

Schänis

WILH. SCHULTE K. G.  
SCHÄNIS/SG

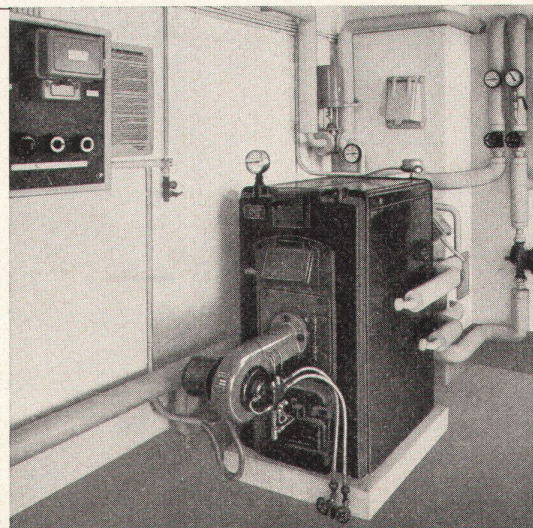


**ÖERTLI - Ölbrenner**

das bestbekannte  
Schweizer Spitzenprodukt

Ing. W. Oertli AG  
Dübendorf

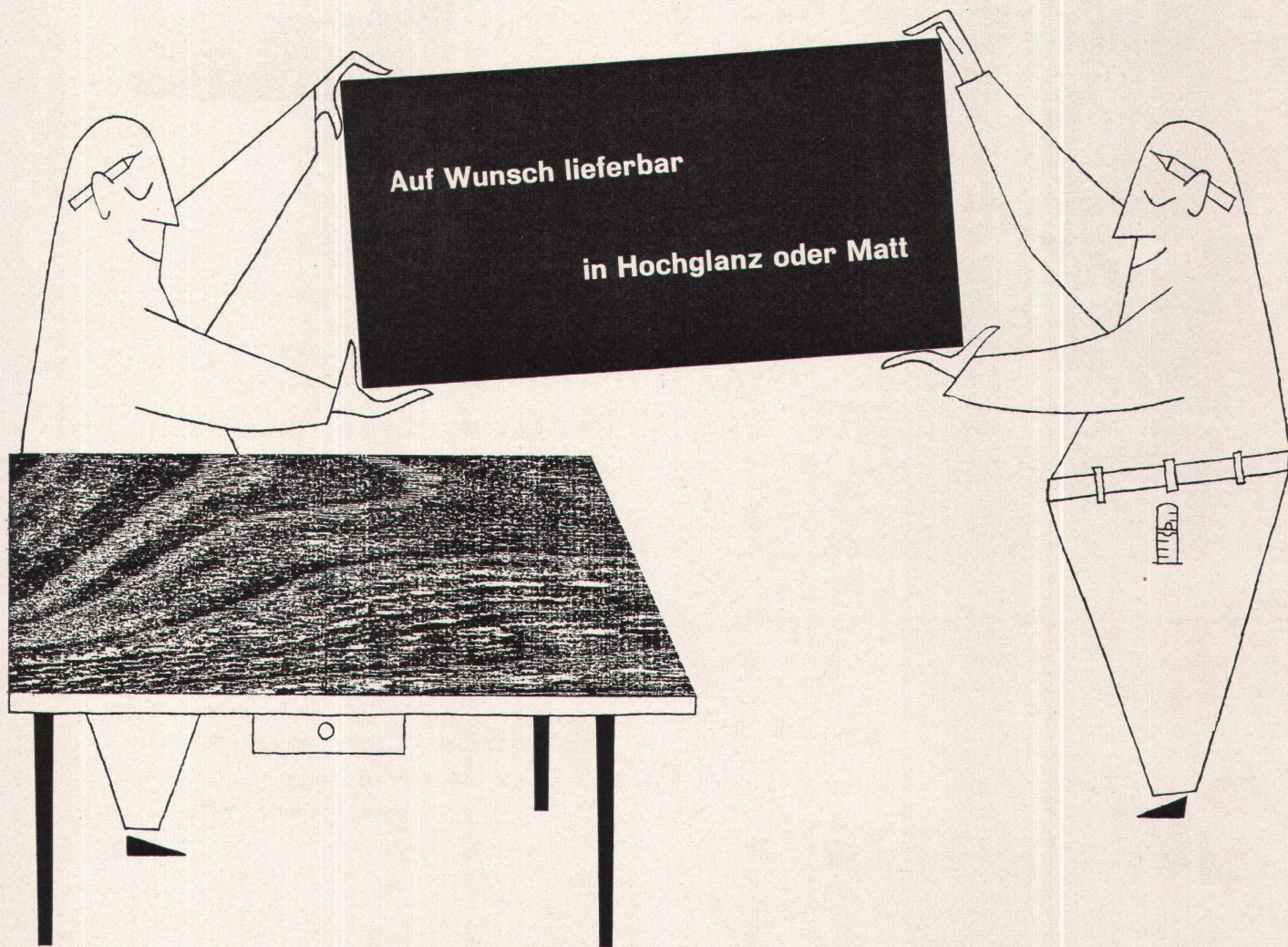
Telephon (051) 96 65 71





# Getalit

## Kunstharzplatten 295,5 x 130 cm



**Anwendungsgebiet:** Tischbeläge, Auflagen und Fronten von Möbeln, Küchenmöbeln, Ladeneinrichtungen, Coiffeureinrichtungen, Innenausbauten, Büroeinrichtungen, Schaltereinrichtungen (Banken usw.), Restaurant- und Hoteleinrichtungen, Bartheiken, Labor- und Spitaleinrichtungen, Schulpulte, Türen, Lift- und Telephonkabinen, Trennwände, Waggonbau, Kühlschränke und -anlagen, Fensterbänke usw.

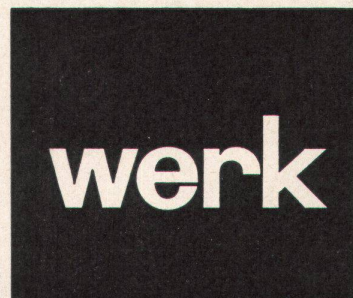
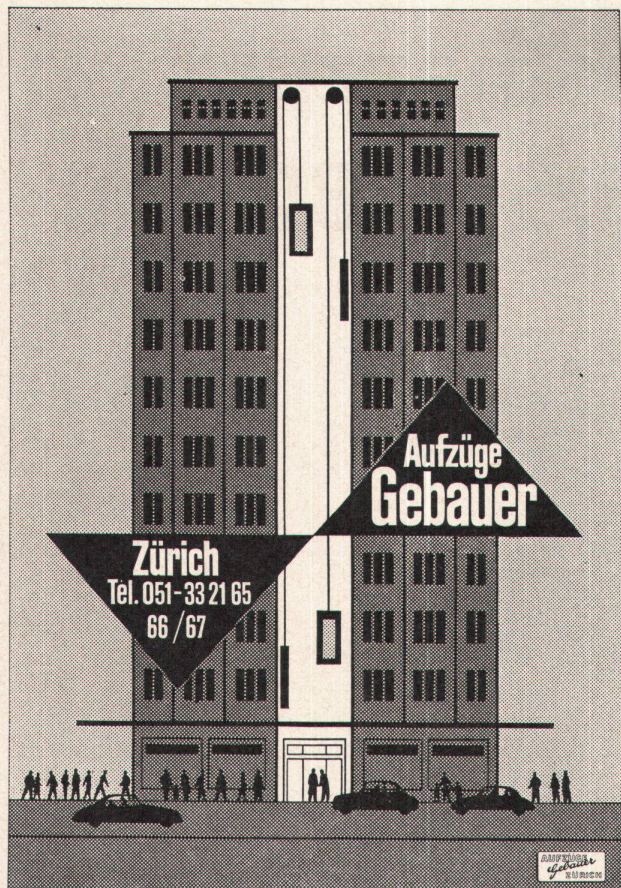
Die GETALIT-Kollektion umfaßt gegenwärtig 50 strahlende, licht-echte Farben und modernste Dessins sowie eine neue Serie in zarten Pastelltönen. GETALIT ist spielend leicht zu reinigen, daher hygienisch, stoß- und abriebfest, temperaturbeständig, geruch-abweisend, weitgehend säurefest, unempfindlich gegen Alkohol, Öle, Tinte, Parfüm usw. sowie gegen Berührung mit brennenden Zigaretten.

### DEPOSITÄRE:

- Kt. Basel:** Schmidt Söhne AG, Kleinhüningerstraße 96, Basel
- Kt. Zürich:** Baubedarf Zürich AG, Sihlstraße 38, Zürich  
W. Bindschedler & Co., Waisenhausstraße 2, Zürich  
Hartweg Hart- und Weichholz AG, Hardstraße 235, Zürich  
Schmidt AG, Holzimport, Neugasse 215, Zürich
- Ostschweiz:** O. Kesselring AG, Davidstraße 40, St. Gallen  
Sperrholz- und Isolierplatten AG, Frauenfeld
- Kt. Bern:** Gebr. Jenni, Holzhandlung, Oberdießbach
- Westschweiz:** Alb. Gret & Cie, Malley-Lausanne
- Tessin:** Carlo Nessi & Ci, via Balestra, Locarno

**Generalvertretung:** U. Fabian – Gotthardstraße 6 – Zürich – Telephon (051) 23 03 77





Schweizer Monatsschrift für  
Architektur  
Kunst  
Künstlerisches Gewerbe

kann in folgenden Ländern im

## Postabonnementsverkehr

abonniert, bestellt und in der Währung  
des Landes bezahlt werden

**Belgien, Dänemark, Deutschland  
(West-Zone), Finnland, Frankreich,  
Holland, Italien, Luxemburg, Ma-  
rokko (Franz. Kolonie mit Aus-  
schluß der span. Zone), Norwegen,  
Österreich, Portugal, Schweden,  
Vatikanstaat**

Abonnementspreis:  
Auslands-Abonnement für 12 Monate  
sFr. 45.-

**Verlag WERK, Winterthur**

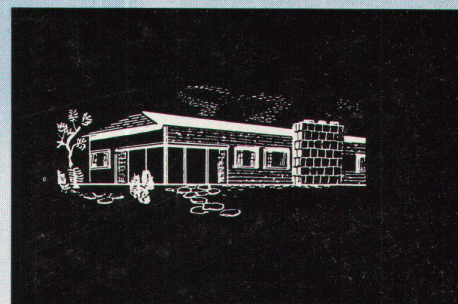
Technikumstraße 83 - Postfach 210



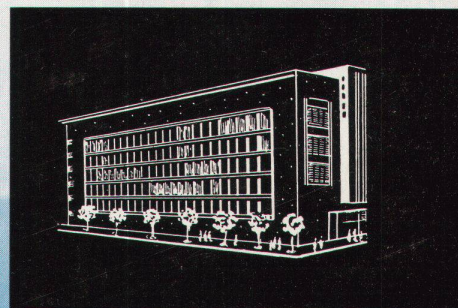
# CIPAG

baut  
Warmwasser-Apparate

für das kleinste Haus



wie für das  
größte Gebäude



**Installation**  
durch alle guten Installationsgeschäfte

## Für jeden Fall den geeigneten Apparat

Sei es für Elektrizität, Gas, Kohle oder Holz  
allein oder kombiniert

AUSKÜNFTE

### **CIPAG AG**

Fabrik thermischer Apparate

### **VEVEY**

Telephon (021) 525 97

### **Büro Zürich**

H. Pellanda, Ing., Schaffhauserstraße 10  
Telephon (051) 26 24 20

### **Büro Basel**

A. Knecht, Feierabendstraße 6  
Telephon (061) 24 30 49



# BW-Parkett bewährt sich überall

② in Mehrfamilienhäusern



**BAUWERK AG**

ST. MARGRETHEN SG, TELEPHON 071/73733

**B**illig wird heute bei der Wahl der Baustoffe, der Planung und Ausführung jedes Objektes groß geschrieben. Trotzdem wird der verantwortungsbewußte Architekt gerade beim Mehrfamilienhaus der Wohnhygiene keine «billigen» Konzessionen machen, und das gilt insbesondere für den Bodenbelag.

Es zeigt sich immer wieder,

daß nicht nur der Hauseigentümer, sondern vor allem auch der Mieter das praktisch fugenlose BW-Mosaik-Parkett vorzieht. Der **Bauherr** sieht in ihm einen preisgünstigen und dauerhaften Bodenbelag von großer Wertbeständigkeit. Der **Mieter** fühlt sich wohl auf BW-Parkett, weiß er doch um die Isolationsfähigkeit gegen Kälte und Rheuma. Er

schätzt aber auch die natürliche Schönheit, und die Hausfrau weiß, daß vor allem versiegelte BW-Parkettböden spielend leicht zu reinigen sind.

Mit BW-Parkett hat der Architekt eine unbeschränkte Gestaltungsfreiheit, stehen ihm doch eine Vielzahl von Holzarten und Dessins zur Verfügung.