

**Zeitschrift:** Das Werk : Architektur und Kunst = L'oeuvre : architecture et art  
**Band:** 45 (1958)  
**Heft:** 1: Städtebau, Wohnungsbau, Interbau

## Werbung

### Nutzungsbedingungen

Die ETH-Bibliothek ist die Anbieterin der digitalisierten Zeitschriften auf E-Periodica. Sie besitzt keine Urheberrechte an den Zeitschriften und ist nicht verantwortlich für deren Inhalte. Die Rechte liegen in der Regel bei den Herausgebern beziehungsweise den externen Rechteinhabern. Das Veröffentlichen von Bildern in Print- und Online-Publikationen sowie auf Social Media-Kanälen oder Webseiten ist nur mit vorheriger Genehmigung der Rechteinhaber erlaubt. [Mehr erfahren](#)

### Conditions d'utilisation

L'ETH Library est le fournisseur des revues numérisées. Elle ne détient aucun droit d'auteur sur les revues et n'est pas responsable de leur contenu. En règle générale, les droits sont détenus par les éditeurs ou les détenteurs de droits externes. La reproduction d'images dans des publications imprimées ou en ligne ainsi que sur des canaux de médias sociaux ou des sites web n'est autorisée qu'avec l'accord préalable des détenteurs des droits. [En savoir plus](#)

### Terms of use

The ETH Library is the provider of the digitised journals. It does not own any copyrights to the journals and is not responsible for their content. The rights usually lie with the publishers or the external rights holders. Publishing images in print and online publications, as well as on social media channels or websites, is only permitted with the prior consent of the rights holders. [Find out more](#)

**Download PDF:** 03.04.2026

**ETH-Bibliothek Zürich, E-Periodica, <https://www.e-periodica.ch>**



## Raritäten echter Orient-Teppiche

... Stolz und Tradition unseres Teppich-Spezialhauses. Nicht umsonst zählen Kenner und Liebhaber orientalischer Knüpfkunst, Freunde seltener alter Teppiche zu unserer Stammkundschaft.

**Meyer-Müller** & CO. A.G.

Zürich: beim Central Tel. (051) 349080  
Bern: Bubenbergrplatz 10 Tel. (031) 23311



## Sind Sie für diese peinliche Situation verantwortlich?

Als Fachmann weiß ich, daß es nichts Peinlicheres gibt, als nichtfunktionierende WC-Spülanlagen – für Sie und für mich... Ich bin deshalb sehr froh, im GEBERIT den Spülkasten zu haben, der dank seiner absoluten Betriebssicherheit uns vor solchen Unannehmlichkeiten schützt. GEBERIT ist das Ergebnis über 50jähriger Pionier-Erfahrung. Er hat sich in allen Druck- und Wasserverhältnissen, selbst im aggressivsten chlor- und kalkhaltigen Wasser, hunderttausendfach bewährt. Von Skandinavien bis Südafrika verwenden Fachleute, die GEBERIT kennen, nur noch diesen unvergleichlichen Qualitätskasten. Das Material ist korrosions- und alterungsbeständig und der Kasten formschön. Das einfache Funktionsprinzip ist das Geheimnis der absoluten Betriebssicherheit. Bedenken Sie: Verdruß und Reparaturkosten übersteigen die Mehrkosten für eine betriebssichere Spülanlage um ein Mehrfaches!

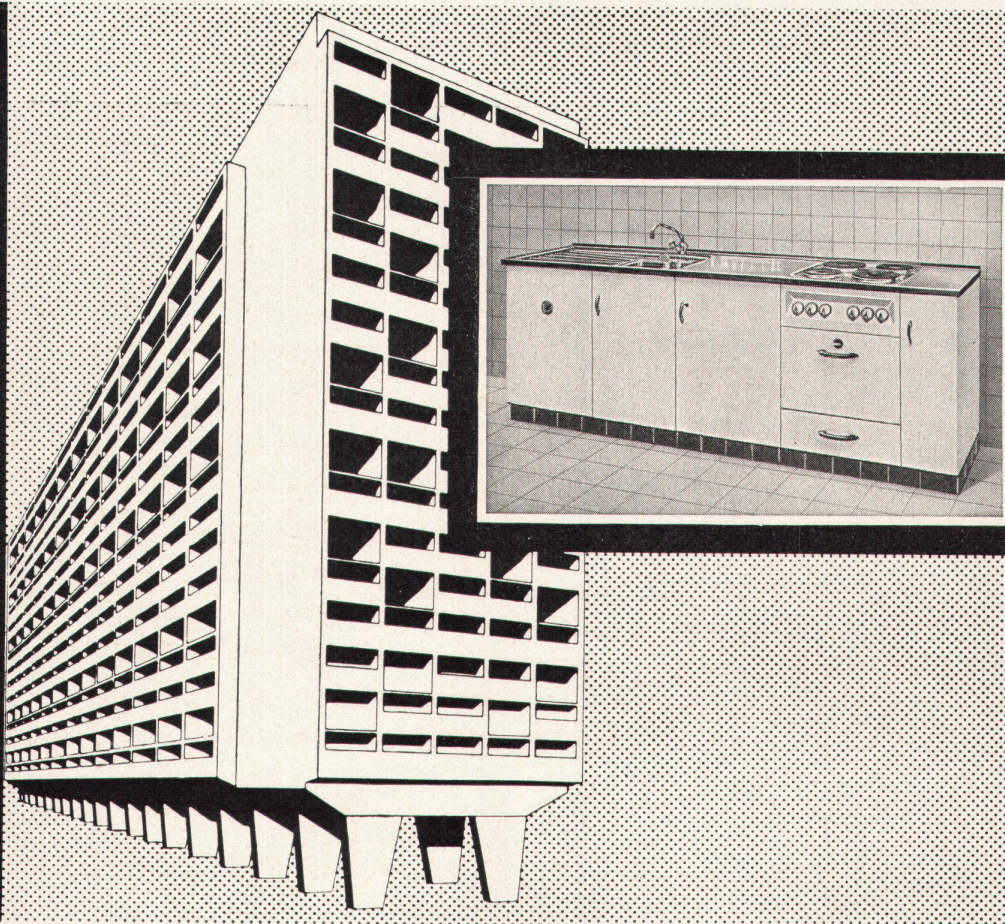
# GEBERIT

Den tiefhängenden **GEBERIT-Spülkasten** empfehle ich für Ein- und Mehrfamilienhäuser, Villen, Hotels, Hochhäuser, Spitäler, Sanatorien. Er ist besonders geräuscharm und deshalb bevorzugt, wo störende Geräusche vermieden werden müssen.

Der **hochhängende GEBERIT-Spülkasten** ist für öffentliche WC-Anlagen geschaffen, wo mutwillige Beschädigungen nicht ausgeschlossen sind, z. B. für Bahnhöfe, Schulen, Anstalten, Fabriken, Restaurants. Mit Drücker-Handbetätigung, Über- und Unterputz, Fußbetätigung an der Wand oder im Boden erhältlich.

**GEBERT + CIE. RAPPERSWIL AM ZÜRICHSEE**

Moderner Wohnungsbau fordert moderne Küchenkombinationen



Aktiengesellschaft, Fabrik elektrischer Heiz-  
und Kochapparate, Liesstal, Telefon 84 13 06

*Fromethaus*

 A large abstract graphic design featuring black and white shapes, including circles and rectangles, on a dark background.
 

**Clichés Schwitter AG**

Basel  
Allschwilerstrasse 90  
Telefon 061 38 88 50

Zürich  
Stauffacherstrasse 45  
Telefon 051 25 67 35

Bureau Lausanne  
Avenue de la Gare 44  
Telefon 021 22 86 75

# Homogen

## Bauplatten



für  
standfeste  
stationäre  
und  
demontable  
Trennwände

in Dicken bis 80 mm. Normalgröße der  
Platte  $300 \times 125$  cm = 3,75 m<sup>2</sup>. Bezugs-  
quellennachweis durch die Fabrik

**HOMOGEN HOLZ**

Ein Produkt der Bois Homogène S. A.,  
St-Maurice (Wallis), Telephon (025) 3 63 33

## Brüllmann- Ganzglaskonstruktionen

elegant und gediegen  
eigene Glashärtungsanlage  
eigene Schlosserei  
gesetzlich geschützte Beschläge und Profile  
kurze Lieferfristen

Unser technisches Büro löst für Sie  
die schwierigsten Gangglasprobleme.  
Setzen Sie sich bitte schon im Stadium des  
Projektes mit uns in Verbindung.



Außerdem liefern wir:  
**gehärtetes Sicherheitsglas**  
für Turnhallen, Schulhäuser,  
Nervenheilstätten, für Haus- und  
Eingangstüren, Abschlüsse, Windfänge,  
Ladeneinrichtungen usw.

**J. BRÜLLMANN**  
*Söhne A.G.*

KREUZLINGEN

Kreuzlingen Tel. (072) 8 23 26  
Zürich Tel. (051) 52 55 61

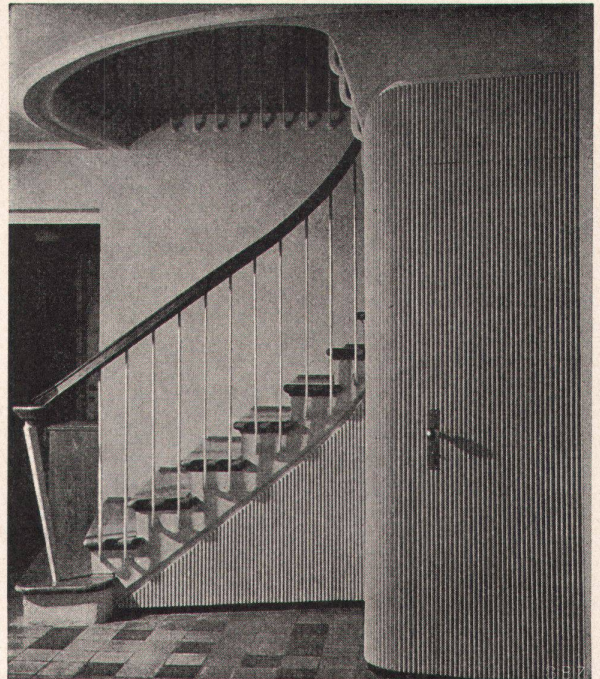


Tisch Nr. 7060 St  
Stuhl Nr. 4017 St

Entwurf: Hans Bellmann, Arch. BSA

AG MÖBELFABRIK HORGEN-GLARUS IN GLARUS

HORGEN-GLARUS

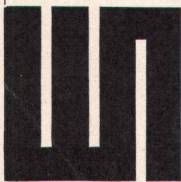


**ALIMIL**

pat. Sichtrillenholz, ästhetisch und akustisch interessantes Verkleidungsmaterial

**ALIMIL-WERK LUZERN**

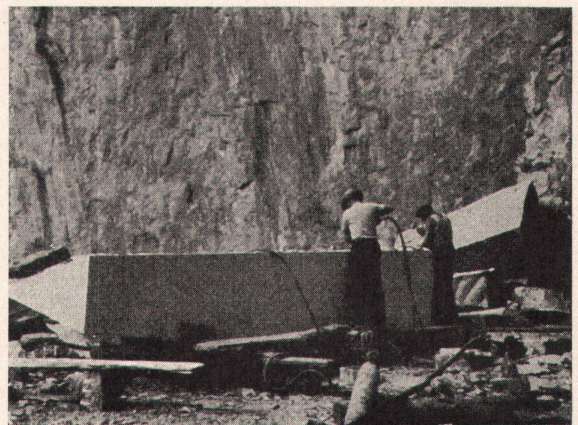
Tribschenstraße 57 - Telephon (041) 3 46 80 oder (041) 2 06 04



**H. Wolfermann-Nägeli**

EISEN- UND METALLBAU

Mürtschen-Albulastr. 16 Zürich 9/48 Tel. (051) 5244 12



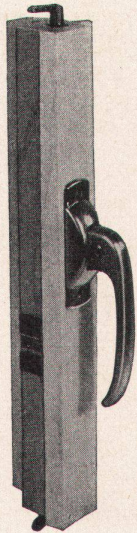
**GRANIT UND  
MARMORARBEITEN**

Granit und Marmor von Castione  
Tessiner Granit hell und dunkel, Urner Granit

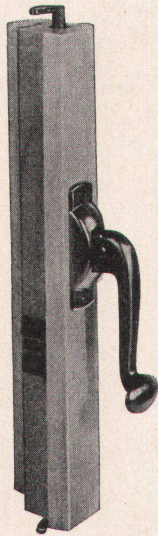
**M. ANTONINI & CO., BELLINZONA**

Schweizerische Granitwerke Gegr. 1865

Neue, verdeckte  
«HANSCH»-  
Espagnolette



Nr. 32 / Griff B



Nr. 32 / Griff C

Fabrikant:

**Hans Schärer**  
Baubeschlägefabrik  
Rupperswil (Aargau)  
Telephon 064 / 3 42 69



ZURICH: DRUCKEREI W. F. SCHNEIDER, TEL. 26 11 11, 26 11 12, 26 11 13, 26 11 14, 26 11 15, 26 11 16, 26 11 17, 26 11 18, 26 11 19, 26 11 20, 26 11 21, 26 11 22, 26 11 23, 26 11 24, 26 11 25, 26 11 26, 26 11 27, 26 11 28, 26 11 29, 26 11 30, 26 11 31, 26 11 32, 26 11 33, 26 11 34, 26 11 35, 26 11 36, 26 11 37, 26 11 38, 26 11 39, 26 11 40, 26 11 41, 26 11 42, 26 11 43, 26 11 44, 26 11 45, 26 11 46, 26 11 47, 26 11 48, 26 11 49, 26 11 50, 26 11 51, 26 11 52, 26 11 53, 26 11 54, 26 11 55, 26 11 56, 26 11 57, 26 11 58, 26 11 59, 26 11 60, 26 11 61, 26 11 62, 26 11 63, 26 11 64, 26 11 65, 26 11 66, 26 11 67, 26 11 68, 26 11 69, 26 11 70, 26 11 71, 26 11 72, 26 11 73, 26 11 74, 26 11 75, 26 11 76, 26 11 77, 26 11 78, 26 11 79, 26 11 80, 26 11 81, 26 11 82, 26 11 83, 26 11 84, 26 11 85, 26 11 86, 26 11 87, 26 11 88, 26 11 89, 26 11 90, 26 11 91, 26 11 92, 26 11 93, 26 11 94, 26 11 95, 26 11 96, 26 11 97, 26 11 98, 26 11 99, 26 11 100

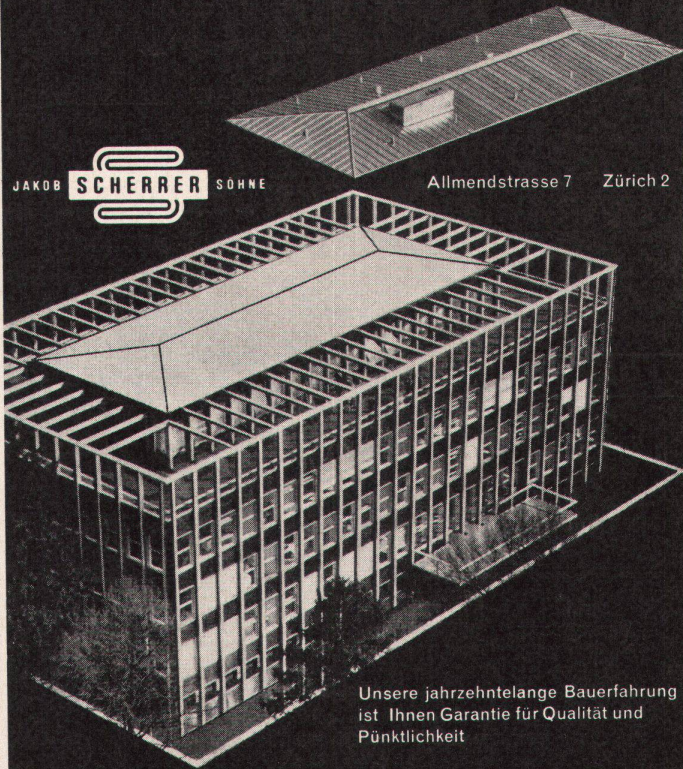


PAUL EBERTH AG, ZÜRICH, TALSTRASSE 43

Grosse Spenglerarbeiten



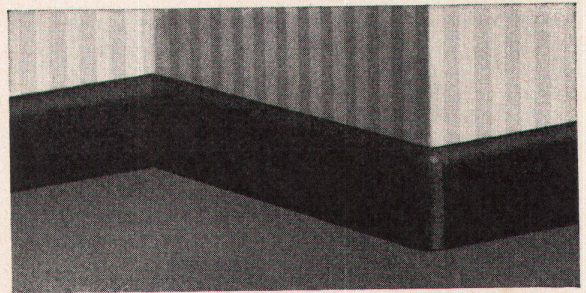
Allmendstrasse 7 Zürich 2



Unsere jahrzehntelange Bau erfahrung ist Ihnen Garantie für Qualität und Pünktlichkeit

Telefon 051 / 25 79 80

PLASTOBORD



Sockelleiste aus Kunststoff

6, 8 und 10 cm hoch

nach wie vor unerreicht in Form und Stabilität  
Rundes Endstück für vorspringende Ecken

Verlangen Sie unser Angebot!

**Plastobord-Verkaufs AG,**

Oerlikonerstrasse 49, Telephon 48 71

**BOXAR-ARMIERUNGSNETZE**  
aus naturhartem

**BOX STAHL**

**MONTEFORNO** Stahl- und Walzwerke AG, 8010  
Bureau Zürich: Stadthausquai 5, Tel. 051/23 25 65



**Einladung** zur freien  
Besichtigung der permanenten

**Baufach-Ausstellung in Zürich**

Talstraße 9 (Börsenblock, vis-à-vis Hotel Baur au Lac), Tel. 23 76 88  
Über 1100 beteiligte Firmen aus der ganzen Schweiz

Gratiszustellung des Ausstellungskataloges  
Herausgeber des Baufach-Marken-Registers

**Schweizer Baumuster-Centrale Zürich**

Geöffnet von 8.30-12.30 und 13.30-18.30  
Samstag bis 17.00. Sonntags geschlossen

**Für das Flachdach**

beziehen Sie Teerdachpappe, teerfreie Dachpappe «Beccoid», Asphaltisolerplatte «Becoplast» mit Juteeinlage, Klebemassen durch

**Beck & Cie., Pieterlen**

Fachmännische Beratung



**SPEED KING**

Farben für alle Mehrfarbendrucke



BERN, Federweg 22, Tel. (031) 94833/34

**Der Gemeinderat der Stadt Biel schreibt hiermit die Stelle eines  
Leiters der Städtischen Galerie Biel**

zur Besetzung aus. Als Aufgabenbereich ist vorgesehen die Planung und Organisation von Kunstausstellungen und ihre technische Durchführung sowie die Wartung des städtischen Kunstgutes.

Es handelt sich vorläufig um eine halbe Stelle; Besoldung nach Über-einkunft.

Bewerbungen mit Angabe der Ausbildung und bisherigen Tätigkeit sind schriftlich einzureichen an den Präsidenten der städt. Kunstkommission, Herrn Dr. J. Imfeld, Quellgasse 2, Biel, wo auch weitere Auskünfte erteilt werden.

AS 17074 J

**AUFZÜGE**

mit Hand- und elektrischem Antrieb

**LERCH ZÜRICH 1**

SCHLOSSEREI UND AUFZÜGEFABRIK

Oetenbachgasse 5-9, Telephon (051) 233000

**CUENI**

**NATURSTEIN  
MARMOR**

**CUENI + CIE. AG. LAUFEN** (Jura)

Telephon (061) 89 60 77

**TRAVERS**

**Hochdruck-Stampfasphalt-Platten**

sind qualitativ unerreicht für stark beanspruchte Bodenbeläge

Verwendung: Fabriken · Lagerhäuser · Schulhäuser

Bitte verlangen Sie unsere Offerte

**BAUBEDARF ZÜRICH AG**

# Pilkingtons Glasverkleidungen im modernen Baustil

Wegen seiner Fähigkeit, weitgehend Schmuckwirkung mit wertvollen Schutzeigenschaften zu vereinen, hat die Glasverkleidung jetzt als integraler Teil der modernen Baukunst eine weitverbreitete Anwendung gefunden. Um dem vielseitigen Bedarf der Architekten und Bauherren Rechnung tragen zu können, werden von Pilkington Brothers zwei Produkte hergestellt:

« **MUROGLASS** » – ein Rohglas, in dessen glatte Rückfläche die Körperfarbe während der Herstellung eingebrannt worden ist. Lieferbar in 9 anziehenden Farben.

« **ARMOURCLAD** » – ein besonders ausgedachtes, keramisch emailliertes und sekurisiertes Glas. Lieferbar in zwei Glasarten: « Armourclad »-Spiegelglas (poliertes Spiegelglas, durch welches die Farbe sich ohne Zerstreuung sehen läßt) und « Armourclad »-Rohglas (Rohglas, welches die Farbe zerstreut). Lieferbar in 16 anziehenden Farben.

Lieferungen von diesen und anderen Pilkington-Produkten durch die üblichen Handelsfirmen. Im Falle irgendwelcher Schwierigkeiten wenden Sie sich bitte an unsern Agenten:

**T. Meisl, 17 Eyre Court, Finchley Road, London NW 8, England**



*Miethaus in Golden Lane, London:  
Besitzer – der Londoner Kreisrat*

ARCHITEKTEN: CHAMBERLIN, POWELL & BON



**PILKINGTON BROTHERS LIMITED**

*Fabrikanten allerlei Bauglasarten*

ST. HELENS · LANCS · ENGLAND



# Gäste im Hause



**Wohnlich und warm**  
**Dauerhaft und preiswert**  
**Von natürlicher Schönheit**  
**Leicht zu pflegen**

Erwarten auch Sie Ihre Gäste mit ungetrübter Freude! Sie dürfen die heitere Stimmung einer fröhlichen Gesellschaft ruhig genießen, denn wir haben gelernt, daß ein gemüthlicher Abend auch ohne zeitraubende Vorbereitungen gelingt. Das gilt insbesondere dort für die Reinigung der Wohnung, wo BW-Mosaik-Parkett verlegt ist. Es ist kein Problem mehr, diese Böden mühelos schönzuhalten, denn BW-Parkett ist fugenlos und weist eine glatte Oberfläche auf.

Kurz fläumen, leicht wixsen und glänzen – das ist alles, was ein BW-Parkett an Pflege verlangt. Und schon strahlt es wieder in seiner natürlichen Schönheit. Noch einfacher ist die Pflege eines versiegelten BW-Parketts, das Ihnen überhaupt jede Mühe erspart.

Denken Sie bitte bei der Wahl Ihres nächsten Bodenbelages an BW-Parkett, den leicht zu reinigenden Boden mit den meisten Vorzügen.

**BW-Parkett für neuzeitliches Bauen und behagliches Wohnen**

# BW

**PARKETT**  
MOSAIK AUS HOLZ

# BAUWERK AG

St. Margrethen SG, Telephon 071/73733