

**Zeitschrift:** Das Werk : Architektur und Kunst = L'oeuvre : architecture et art  
**Band:** 45 (1958)  
**Heft:** 9: 50 Jahre Bund Schweizer Architekten

## **Werbung**

### **Nutzungsbedingungen**

Die ETH-Bibliothek ist die Anbieterin der digitalisierten Zeitschriften auf E-Periodica. Sie besitzt keine Urheberrechte an den Zeitschriften und ist nicht verantwortlich für deren Inhalte. Die Rechte liegen in der Regel bei den Herausgebern beziehungsweise den externen Rechteinhabern. Das Veröffentlichen von Bildern in Print- und Online-Publikationen sowie auf Social Media-Kanälen oder Webseiten ist nur mit vorheriger Genehmigung der Rechteinhaber erlaubt. [Mehr erfahren](#)

### **Conditions d'utilisation**

L'ETH Library est le fournisseur des revues numérisées. Elle ne détient aucun droit d'auteur sur les revues et n'est pas responsable de leur contenu. En règle générale, les droits sont détenus par les éditeurs ou les détenteurs de droits externes. La reproduction d'images dans des publications imprimées ou en ligne ainsi que sur des canaux de médias sociaux ou des sites web n'est autorisée qu'avec l'accord préalable des détenteurs des droits. [En savoir plus](#)

### **Terms of use**

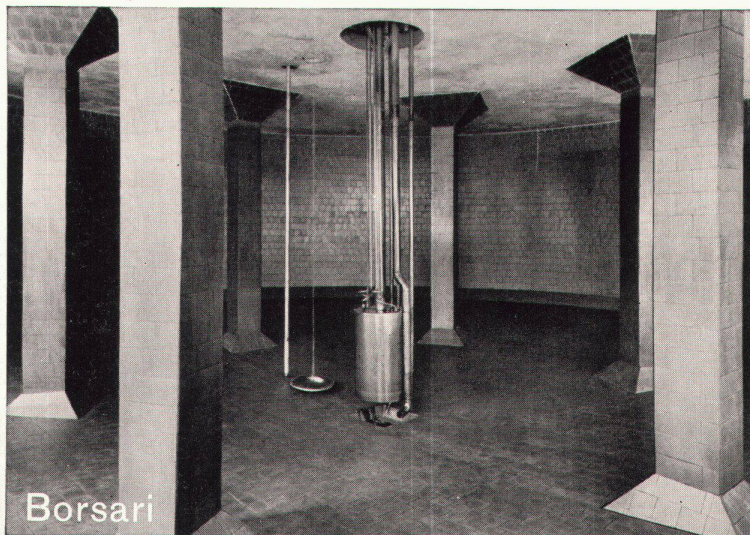
The ETH Library is the provider of the digitised journals. It does not own any copyrights to the journals and is not responsible for their content. The rights usually lie with the publishers or the external rights holders. Publishing images in print and online publications, as well as on social media channels or websites, is only permitted with the prior consent of the rights holders. [Find out more](#)

**Download PDF:** 15.01.2026

**ETH-Bibliothek Zürich, E-Periodica, <https://www.e-periodica.ch>**

# BORSARI HEIZÖL-TANKS

AUS EISENBETON MIT DER BEWÄHRTEN PLATTENAUSKLEIDUNG



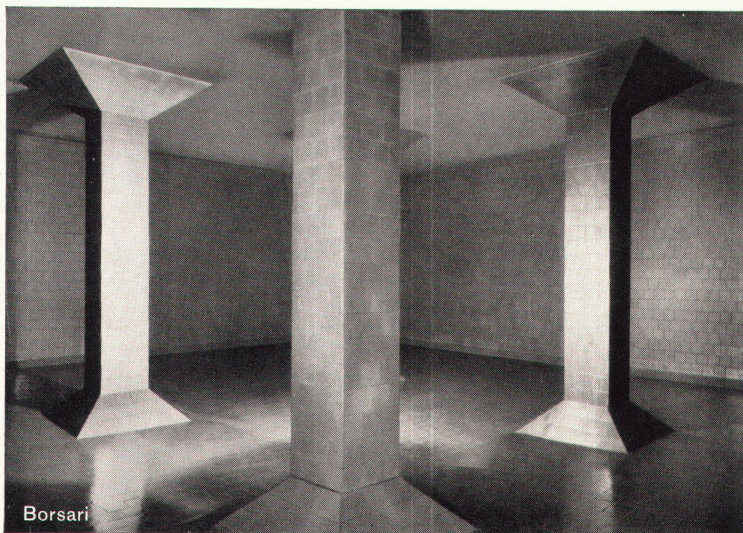
Flughafen-Immobilien-gesellschaft Zürich-Kloten. 2 Tanks total 1 200 000 Liter

**Keine Korrosion**

**Kein Unterhalt**

**Tanks in jeder Größe und Form**

**Bewährt seit über 50 Jahren**



Verkehrsbetriebe der Stadt Zürich. 4 Tanks total 1 600 000 Liter

**Erfinder und Erbauer von Betontanks**

**mit neutralen Auskleidungen seit 85 Jahren**

**Totalproduktion im Behälterbau**

**1600 Millionen Liter**

## BORSARI & CO. ZOLLIKON-ZÜRICH

**Gegründet 1873**

**Telephon (051) 24 96 18**

PARIS · BÉZIERS · ORAN · ALGER · CASABLANCA · FRANKFURT/MAIN · MAILAND





Konrad Wolf, Arch. FSAI, Bern:  
Halle in einem Zweifamilienhaus in Bern  
Hall d'une maison à deux appartements à Berne  
**Super-Ombre 1610/11**

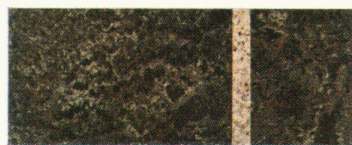




LINOLEUM GIUBIASCO



1720/19 ●



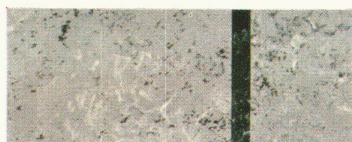
1610/11 ●



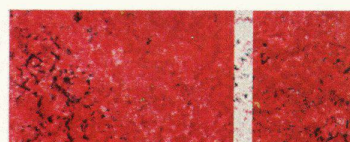
1623/22



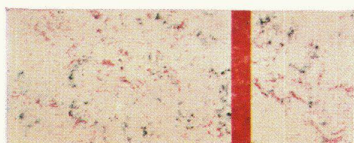
1612/13 ● ▲



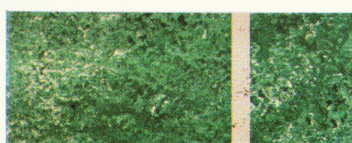
1627/26



1614/15 ● ▲



1615/14 ● ▲



1716/17 ● ▲



1618/4



1725/24



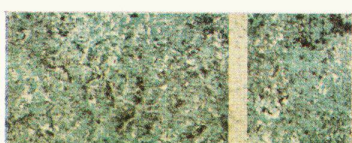
1611/10 ● 1711/10



1607/10



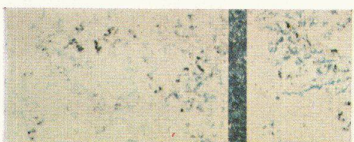
1719/20 ●



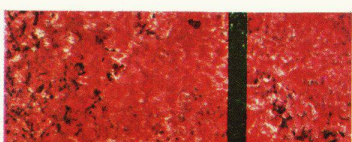
1604/18



1611/8 1711/8



1613/12 ● ▲



1714/21



1724/25

Die oben wiedergegebenen Muster in sechsfacher Verkleinerung lassen die Vielfalt der Kombinationsmöglichkeiten mit Super-Ombé-Dessins erkennen. Super-Ombé wird überall dort bevorzugt, wo eine gediegene und lebendige Atmosphäre geschaffen werden soll. In seiner handwerklichen Verarbeitung zu Fliesenmustern – sei es schachbrettartig (Serien 1200 und 1300), sei es mit Filets, die nur längs (Serie 1700) oder längs und quer (Serie 1600) eingelegt sind – ist es ein Bodenbelag, der jedem Gestaltungswunsch gerecht wird, jedoch alle Eigenschaften des durchgemusterten und durchgefärbten Linoleums aufweist. Super-Ombé ist daher ein ausgesprochen modernes Giubiasco-Linoleum jahrzehntelang bewährter Qualität – ist der Bodenbelag von heute.

Les échantillons reproduits ci-dessus dans la proportion de 1/6 de la grandeur originale vous montrent la diversité des combinaisons possibles avec le dessin Super-Ombé. Partout où l'on veut créer une atmosphère personnelle et de bon goût, on donnera la préférence au Super-Ombé. Le procédé artisanal de sa fabrication en fait un revêtement de sol raffiné qui présente d'autre part l'avantage de coloris et dessins pris dans toute l'épaisseur du matériau, donc indélébiles. Le Super-Ombé est livrable en damiers série 1200 et 1300, avec filets longitudinaux (série 1700) ou longitudinaux et latéraux (série 1600). Le Super-Ombé est du linoléum d'aujourd'hui, il vous offre un sol jeune avec un matériau qui a fait ses preuves depuis des dizaines d'années.

Super-Ombé ist 200 cm breite Bahnware.

Serie 1600 besteht aus Platten 39 x 39 cm und 1 cm breiten Filets.

Serie 1700 besteht aus 39 cm breiten Längsbändern und 1 cm breiten Filets.

Auch lieferbar als zweifarbige, schachbrettartige Serien:

- Serie 1200 Platten 25 x 25 cm
- ▲ Serie 1300 Platten 12,5 x 12,5 cm

Abbildungen 1/6 natürlicher Grösse.

Le Super-Ombé est livrable en lés de 200 cm de large.

La série 1600 se compose de dalles de 39 x 39 cm et de filets de 1 cm de large.

La série 1700 se compose de bandes longitudinales de 39 cm de large et de filets de 1 cm de large.

Livrable également en damiers de 2 couleurs différentes:

- Série 1200, dalles de 25 x 25 cm
- ▲ Série 1300, dalles de 12,5 x 12,5 cm

Reproduction 1/6 de la grandeur normale.



11. NOV. 1958



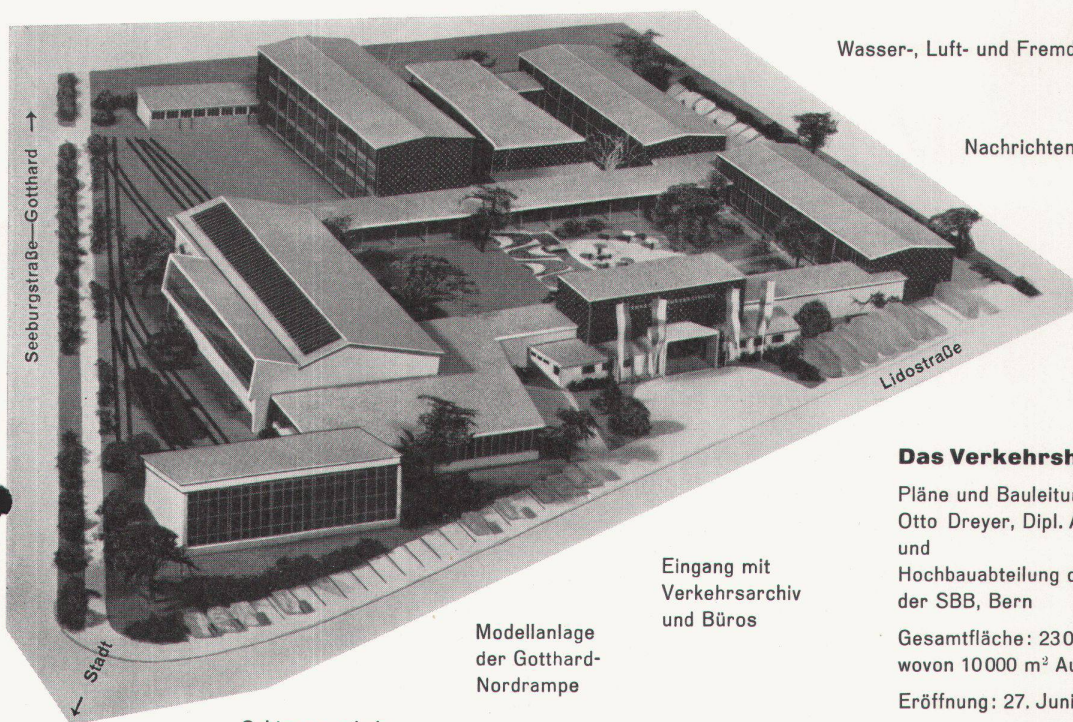
# Das Verkehrshaus der Schweiz in Luzern

Straßenverkehr

Konferenzsaal

Wasser-, Luft- und Fremdenverkehr

Nachrichtenverkehr



Eingang mit  
Verkehrsarchiv  
und Büros

Modellanlage  
der Gotthard-  
Nordrampe

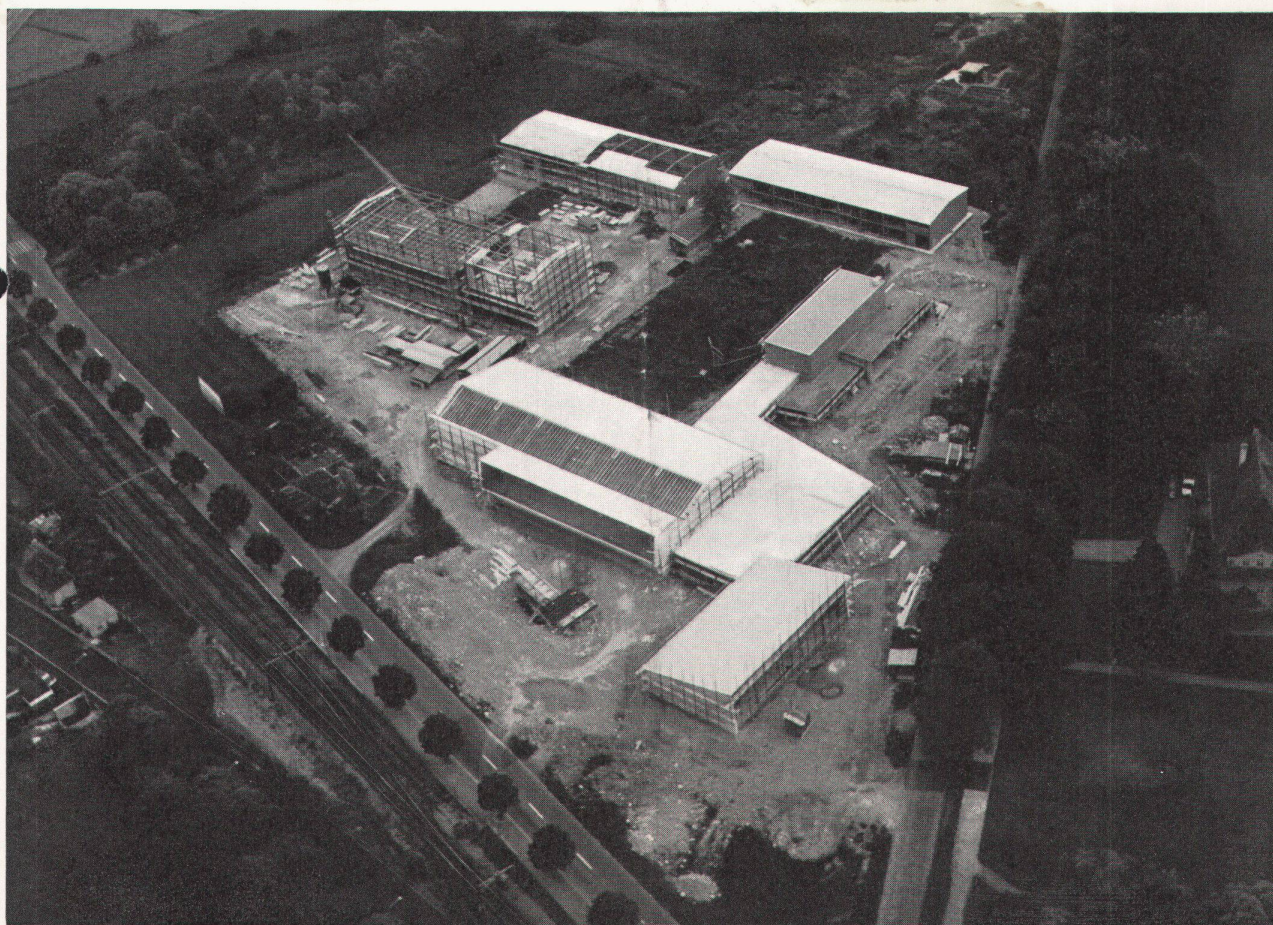
## Das Verkehrshaus der Schweiz

Pläne und Bauleitung:  
Otto Dreyer, Dipl. Arch. BSA, Luzern  
und  
Hochbauabteilung der Generaldirektion  
der SBB, Bern

Gesamtfläche: 23 000 m<sup>2</sup>,  
wovon 10 000 m<sup>2</sup> Ausstellungsfläche

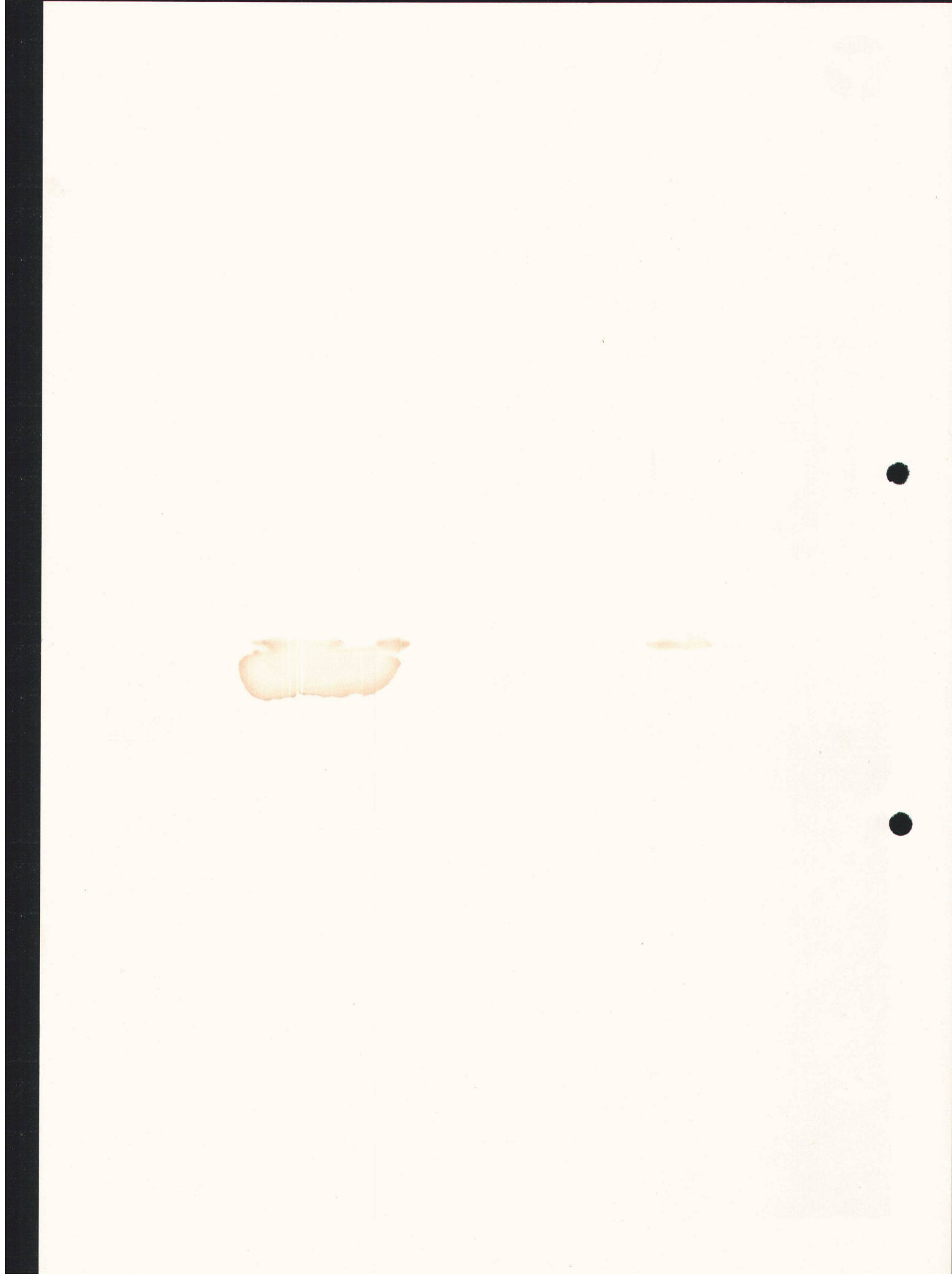
Eröffnung: 27. Juni 1959

Schienenverkehr



Das Baugelände am 1. Juli 1958







O

N

A

G

U

L

I

D

A

C

I

M

A

R

E

C

## Eine neue schweizerische Wandplatte in prächtigen Majolika-Farben

bringt südliche Lebensfreude über den Gotthard

Formate: 7½/15, 15/15, 10/20 cm

In Taverne (Tessin) hat die **Ceramica di Lugano S.A.** eine ganz neue Wandplattenfabrik gebaut, nach modernsten industriellen Grundsätzen und auf Grund von technischen Erfahrungen, die alle Gewähr für eine qualitativ überdurchschnittliche Produktion bieten.

Dass die in Fachkreisen bestbekannte Firma **Ganz & Cie Embrach AG** den Gesamtverkauf übernommen hat, ist Ihnen eine zusätzliche Garantie und ein Anreiz, von Anfang an volles Vertrauen in die neue Wandplatte zu haben.

Wir sprechen von südlicher Lebensfreude: sie äussert sich in den prächtigen, neuen Majolika-Farben, die Sie begeistern werden. Verlangen Sie noch heute unsere Musterkollektion, damit Sie übermorgen schon zu schöpferischem Planen angeregt werden mögen.

### Vorteile:

Preislich sehr konkurrenzfähig — massgenau —  
von hervorragender Haftfestigkeit —  
absolut haarrissfrei — unbedingt farbbeständig —  
Schweizerprodukt.



Prospekt, Offerten und Alleinverkauf durch:

**Ganz & Cie Embrach AG**

Keramische Industrie  
Embrach, Telefon 051/96 22 62  
Zürich, Rennweg 35, Telefon 051/27 74 14

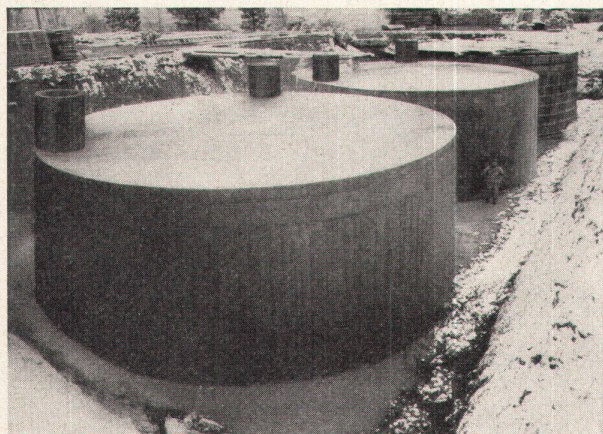
G

A

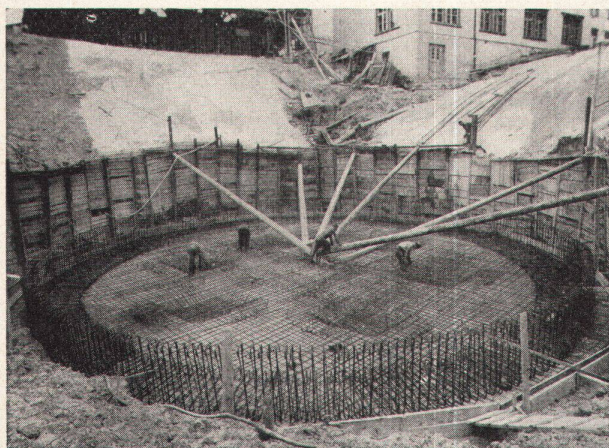
N

Z

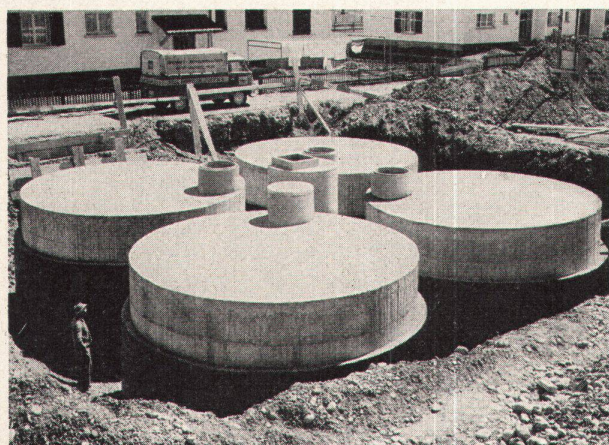




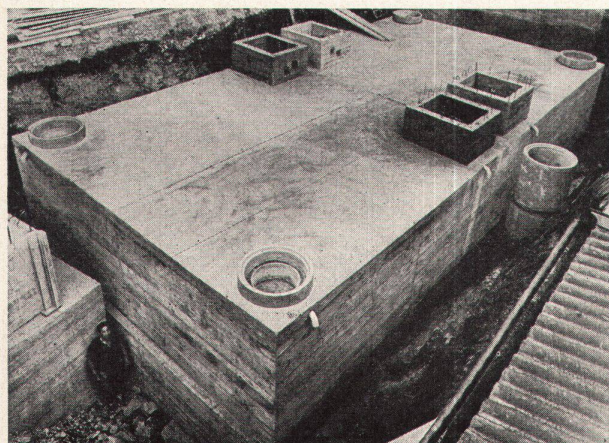
Tankanlage für ein kantonales Elektrizitätswerk, Inhalt 600 000 Liter



Tank für Kautschukfabrik, Fundamentplatte  $\varnothing$  17,00 m, Inhalt 1,5 Mill. Liter



Tankanlage für eine Fabrik elektr. Apparate, Inhalt 200 000 Liter



Tankanlage für ein Postgebäude, Inhalt 200 000 Liter

# Heizoeltanks in Beton

## Vorteile:

Kein Rosten  
Keine Unterhaltskosten  
Absolute Dichtigkeit  
**Unbeschränkte Haltbarkeit**  
Keine zusätzlichen Nebenkosten  
Jegliche Tankform  
an Ort und Stelle sofort durchführbar

**kapp**  
BETON-OELTANKS  
ZÜRICH-BERN-LAUSANNE-STUTTGART

Innenauskleidung seit  
**30 Jahren**  
erprobt – Beste Referenzen

Gasdichte Lagerung von  
**Heiz-Diesel-** und anderen  
**Mineralölen**

Über 30 Millionen Liter Heizoel sind in  
unseren Tanks System «Kapp», im In- und  
Ausland eingelagert

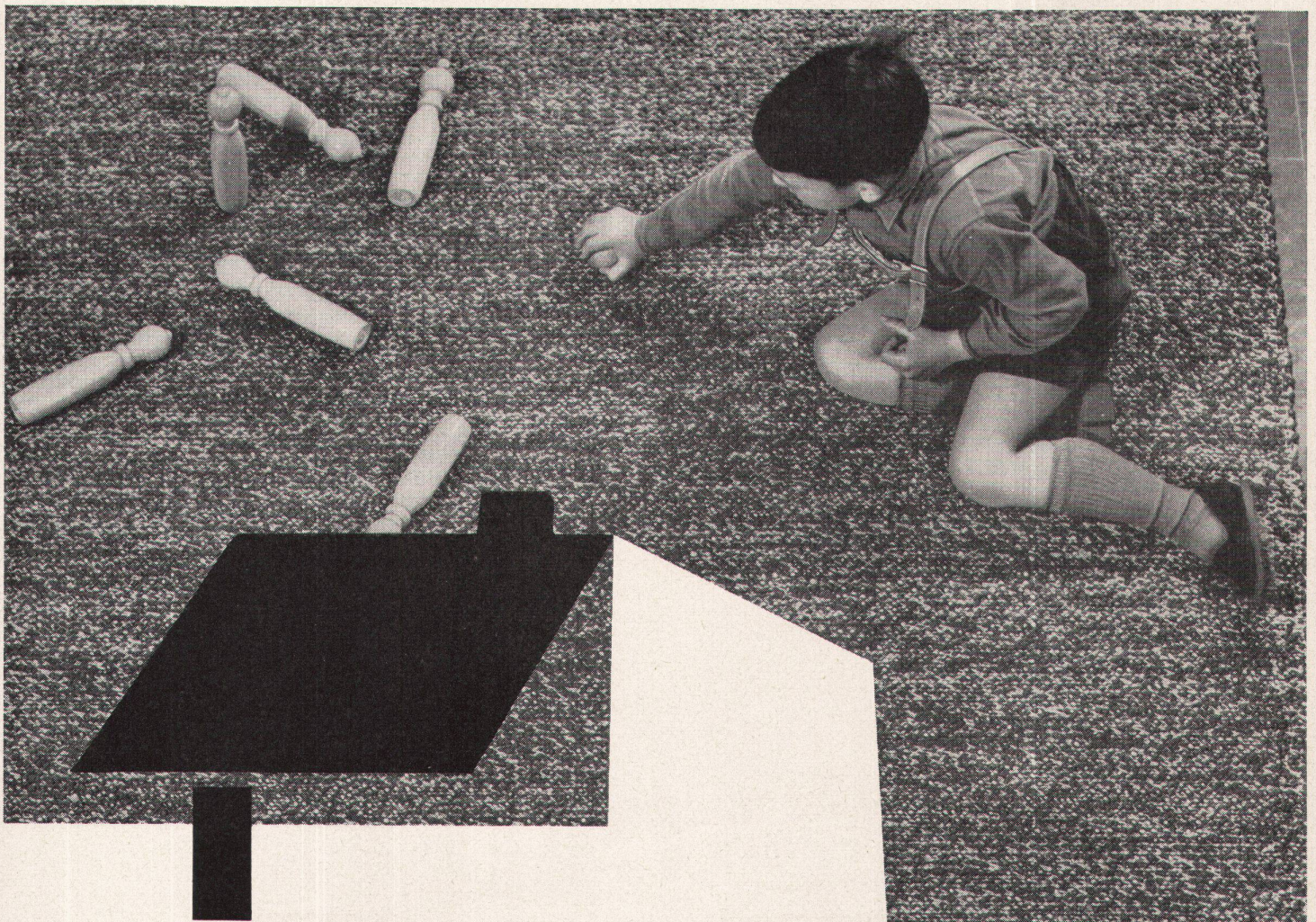
**kapp**  
BETON-OELTANKS  
ZÜRICH-BERN-LAUSANNE-STUTTGART

## Paul Kappeler

Gegründet 1928

**Ingenieurbureau-  
Bauunternehmung  
Zürich, Utoquai 43  
Telephon 34 70 77**





## Ein wichtiger Punkt...

...im modernen Raum ist der Teppich. Mit seinen heiteren Farben und neuzeitlichen Mustern schafft er Leben und Behaglichkeit. Der richtige Teppich erst verbindet Boden, Wände und Decke mit der Möblierung zu einem harmonischen Ganzen, verleiht ihm persönliche Eigenart und Stimmung. Darum soll er mit besonderer Sorgfalt ausgesucht werden.

Bei Ihrer Wahl hilft Ihnen die reichhaltige TISCA-Kollektion, die Ihnen jedes Teppichhaus gerne vorlegt.

Also für jedes Interieur den richtigen Teppich, nach Ihrem Geschmack! Nicht umsonst werden TISCA-Teppiche jedes Jahr an der Muba mit der Auszeichnung «Die gute Form» bedacht.

Auskunft und Bezugsquellen erhalten Sie bereitwilligst von den Fabrikanten

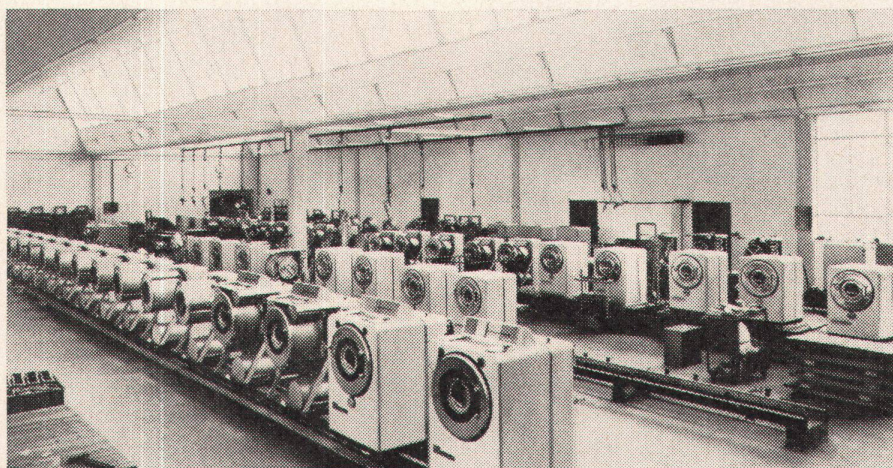
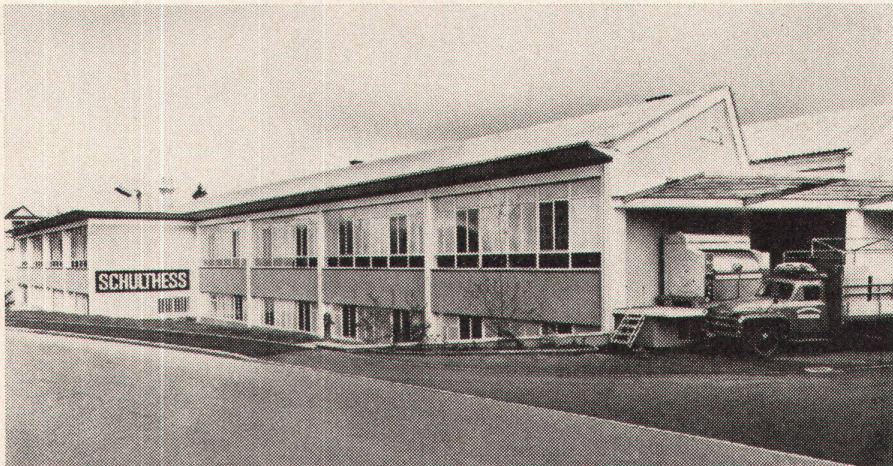
Weberei A. Tischhauser & Co., Bühler/AR      Tel. (071) 9 22 62

***Tisca-Teppiche***  
handgeknüpft und handgewoben

Tisca erhielt an der Muba  
16 Auszeichnungen  
«Die gute Form» 1957



# SCHULTHESS



Waschautomaten Schulthess-Frontal  
7 Modelle

4	6	10	18	25	35	60 kg
---	---	----	----	----	----	-------

Jedes Modell mit patentierter Lochkarten-Steuerung, eingebautem Boiler, automatischer Waschmittel-Zufuhr durch Kippbecher und patentierter Spülvorrichtung. Diese Automaten waschen vor, kochen, brühen, spülen und schwingen. Geeignet für gewerbliche Wäschereien, Hotels, Restaurants, Heime, Anstalten sowie für Haushaltungen und Mehrfamilienhäuser. 50 bis 65% Leistungssteigerung und Einsparungen an Waschmitteln, Löhnen und Energie gegenüber konventionellen Maschinen. Mit 8 Lochkarten leistet Ihr Schulthess-Automat die gleiche Arbeit wie 8 ganz verschiedene Spezial-Waschautomaten!

## Garantie und Sicherheit..!

Wenn Sie eine automatische Waschmaschine kaufen, verlangen Sie mit Recht Sicherheit und Garantie. Ein wirklich durchdachter und in jeder Beziehung praktisch erprobter Waschautomat kann nur aus einer modernen Fabrik kommen, die mit einem grossen Stab von technischen Mitarbeitern auch das kleinste Detail härtesten Prüfungen aussetzt, bevor es für die Praxis freigegeben wird.

Hinter der Schweizer Marke SCHULTHESS steht die älteste und zugleich eine der modernsten Spezialfabriken für Waschmaschinen mit einer grossen praktischen Erfahrung. Wenn Ihr Waschautomat also ein Qualitätsprodukt mit allen Garantien sein soll, verlangen Sie die auch weit über unsere Landesgrenzen hinaus zu einem Begriff gewordene Marke SCHULTHESS.

### MASCHINENFABRIK AD. SCHULTHESS & CO AG ZÜRICH

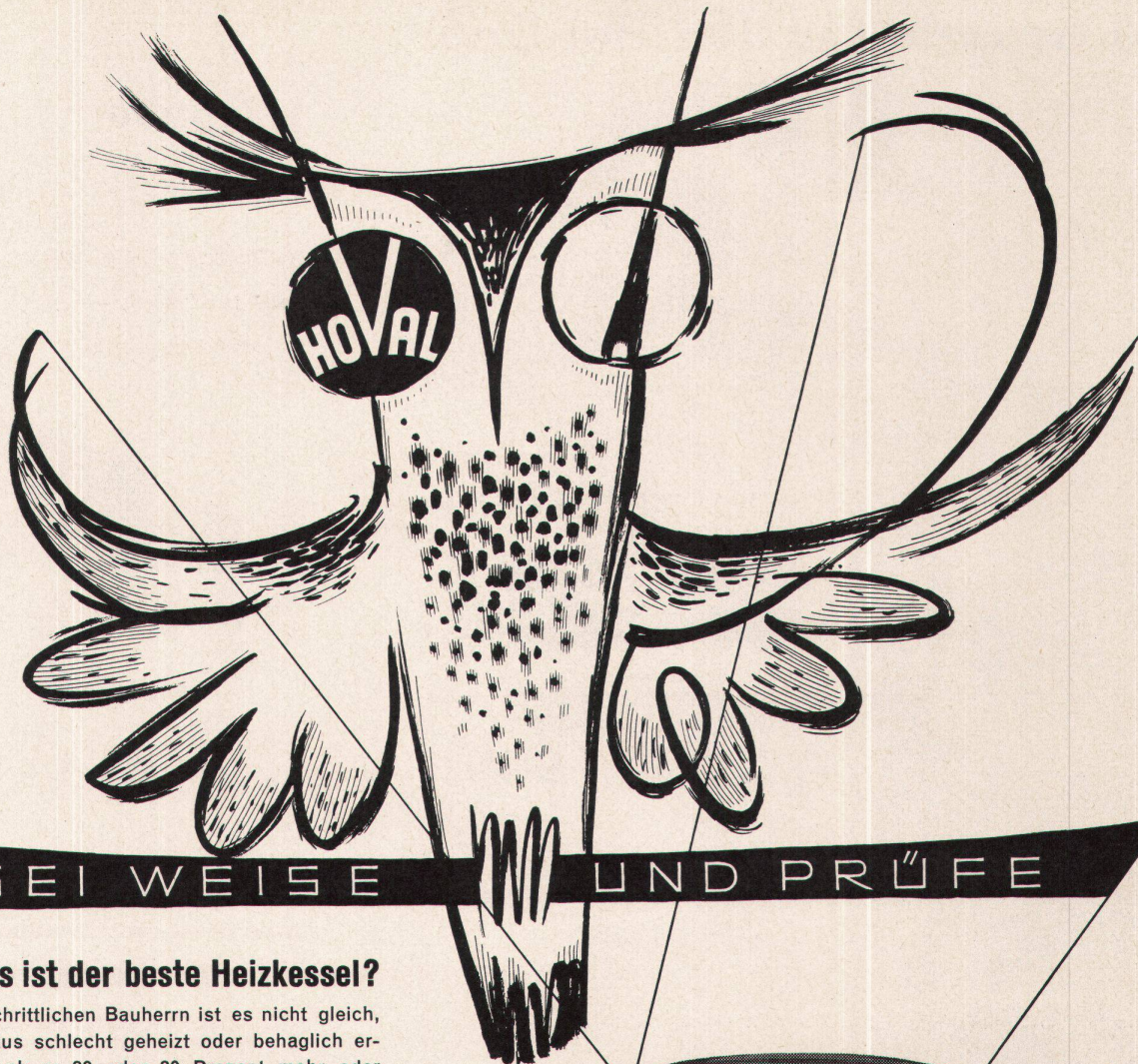
Zürich Stockerstrasse 57 Tel. 051/274450  
Bern Aarberggasse 29 Tel. 031/30321  
Chur Bahnhofstrasse 9 Tel. 081/20822  
Lausanne 16, av. du Simplon Tel. 021/262124  
Neuchâtel 9, rue d. Epancheurs Tel. 038/58766

Grm. P1/R30 D



# SCHULTHESS





### Welches ist der beste Heizkessel?

Dem fortschrittlichen Bauherrn ist es nicht gleich, ob sein Haus schlecht geheizt oder behaglich erwärmt ist, ob er 20 oder 30 Prozent mehr oder weniger für Brennmaterial ausgibt, ob sein Heizkessel ein Leben lang hält oder nach wenigen Jahren defekt und unbrauchbar ist . . .

Darum lohnt es sich, den idealen HOVALTHERM-Heizkessel zu prüfen: er ist absolut funktions-sicher, gewährleistet eine lange Lebensdauer, ist günstig in den Anschaffungskosten und braucht dank seinem überdurchschnittlich hohen Gesamtwirkungsgrad weniger Brennmaterial!

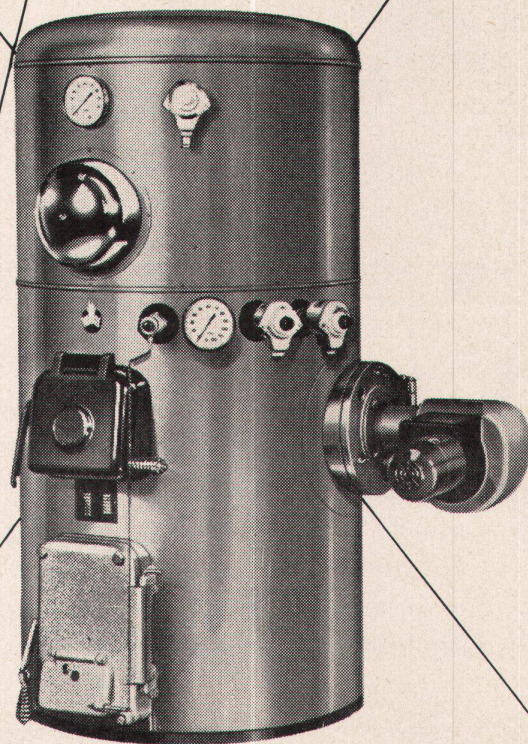
### Heizung und Warmwasser!

HOVALTHERM ist aber nicht nur ein tausendfach bewährter, sparsamer Heizkessel, sondern auch ein leistungsfähiger, vollautomatischer Warmwasserboiler, der im Sommer und Winter praktisch unbeschränkt Warmwasser zu niedrigsten Kosten liefert.

Sei es für ein Ein- oder Mehrfamilienhaus, für ein Hotel oder Schulhaus, es lohnt sich einfach, den HOVALTHERM-Kessel zu prüfen! Verlangen Sie deshalb kostenlos nähere Unterlagen und Referenzen.

**Ing. G. Herzog & Co., Feldmeilen ZH**

Telephon (051) 92 82 82



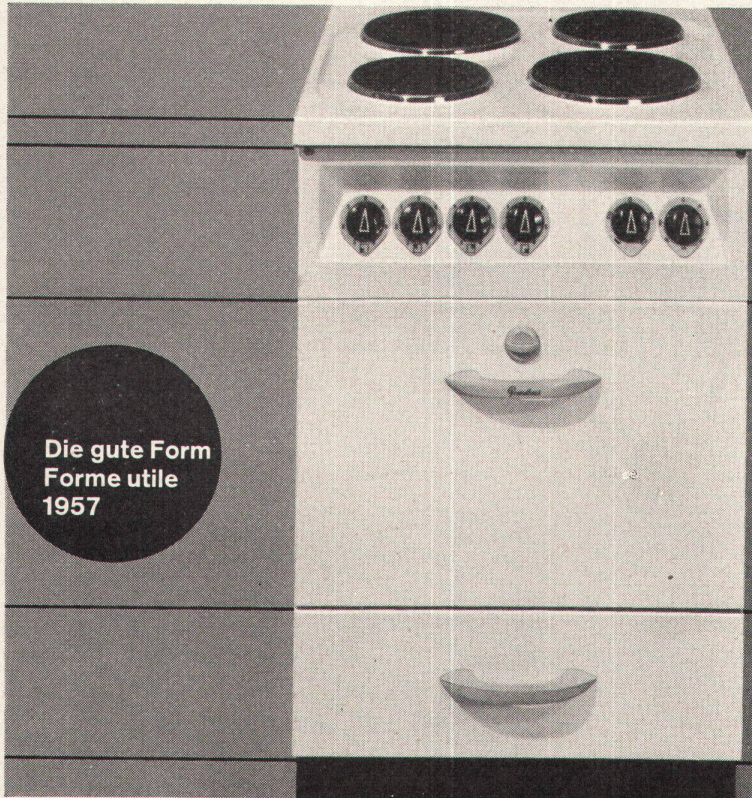
# HOVALTHERM



# 10 Gründe für den Bel-Door



zehntens:



Die gute Form  
Forme utile  
1957

**D**ANK der vollendeten Formschönheit, verbunden mit vielen technischen Vorteilen, erhielt der Bel-Door die Auszeichnung «Die gute Form 1957». Zu den Gründen für den Bel-Door-Herd gehören auch das schräge Schaltpult, das rote Warnlicht, die «gasgleiche» Schnellheizplatte, die Grösse des Backofens – der sich einzeln in Sichthöhe einbauen lässt – Thermostat und «Timer», der Infrarotgrill, die beheizte Geräteschublade, und – vor allem – die Garantie des Namens

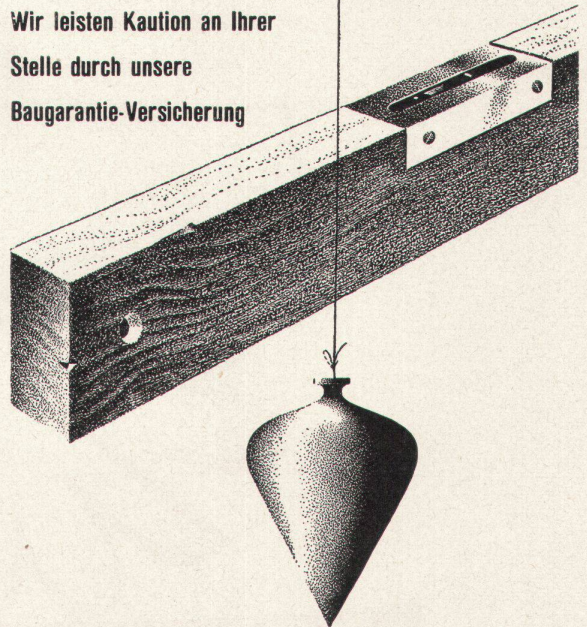
**Bel-Door**

*Prometheus*

ein Qualitätserzeugnis der Prometheus AG. Liestal

**Winterthur**  
**UNFALL**

Wir leisten Kautions an Ihrer  
Stelle durch unsere  
Baugarantie-Versicherung



Schweizerische Unfallversicherungs-Gesellschaft in Winterthur

**MÜLLER**

Heizungen  
Oelfeuerungen  
Ventilationen  
Klima-Anlagen



Joh. Müller, Heizung u. Lüftung AG.  
Rüti/Zch.





***Vevey***

***Ateliers de Constructions Mécaniques de Vevey S.A.***



# Wellplatten

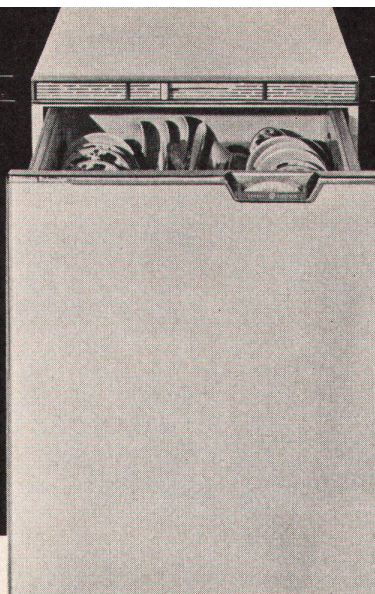


Für wetterfeste Dach-  
Eindeckungen und Fassaden-  
Verkleidungen von Fabrik-  
anlagen, Flugzeug- und  
Ausstellungshallen, Lager-  
schuppen usw.  
Das geringe Eigengewicht  
der Platten gestattet eine  
wirtschaftliche Konstruktion.  
Ausführung von gewölbten  
und ebenen Sheddächern  
mit gutem Lichteinfall.

## Eternit

Eternit AG. Niederurnen  
Telefon 058 415 55





## Zur neuen Küche der neue General Electric Geschirrwaschautomat

Mit seiner glatten Frontfläche fügt er sich ausgezeichnet in die moderne Küche. Unter der Abdeckplatte eingebaut, rollt er zum Gebrauch sachte heraus. Er braucht wenig Platz und fasst dennoch den ganzen Service von 6-8 Personen.

Besondere Vorteile: Extra kräftiges Vorwaschen (2 mal), Hauptwaschen, dreimaliges gründliches Spülen (jedesmal mit frischem Heisswasser) und Trocknen – alles vollautomatisch. Bequemes Einfüllen. Plastic-überzogene Geschirrkörbe zur Schonung feinsten Porzellans. Spezielle Einspritzvorrichtung für «Rinse-Dry» zur Verhinderung der Kalkfleckenbildung. Elektrisch ausfahrbare Geschirrschublade.

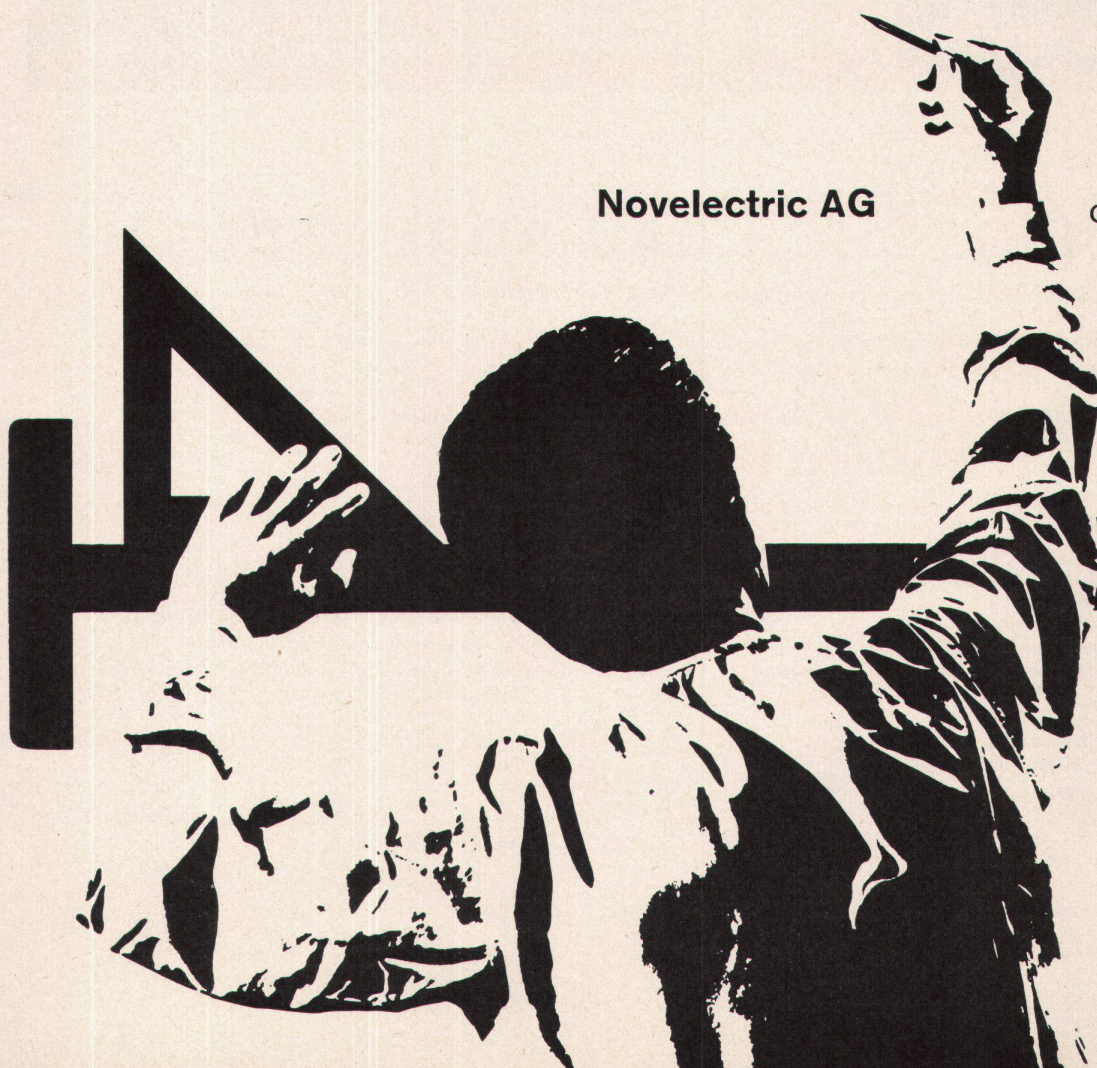
Verlangen Sie bitte ausführlichen Prospekt mit genauen Massen!  
Oder besuchen Sie uns mit Ihrer Bauherrschaft zu einer unverbindlichen Probevorführung. Ein Telefon-Anruf genügt.

Rascher und zuverlässiger Service in der ganzen Schweiz.



## Novelectric AG

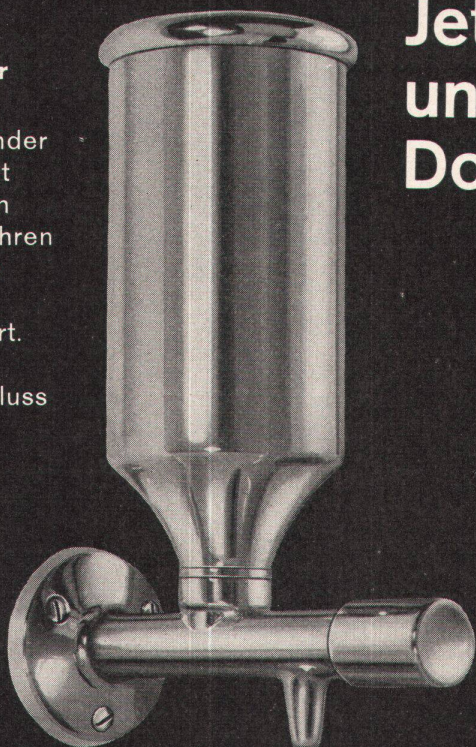
Claridenstr. 25, Zürich 2,  
Tel. 051 / 23 97 66



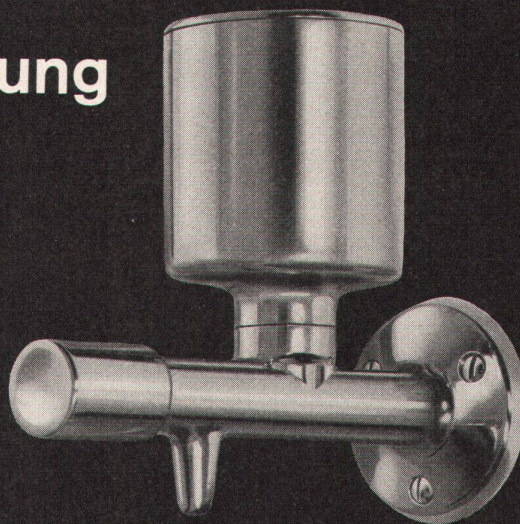


### Seifenspender Nr. 7970

Der Seifenspender Nr. 7970 besitzt einen Inhalt von  $\frac{1}{2}$  Liter. Seit Jahren tausendfach im Betrieb und tadellos bewährt. Deckel mit Bajonettverschluss oder durch Vierkant-Steckschlüssel abschraubbar.



## Jetzt mit «O»-Ring und Dosierung



### Seifenspender «Kongress»

Der Seifenspender Modell «Kongress» besitzt einen Inhalt von  $\frac{1}{4}$  Liter. Der Deckel ist durch Vierkant-Steckschlüssel abschraubbar.

Zu beziehen durch den sanitären Grosshandel



Nyffenegger & Co. Zürich-Oerlikon, Metallgiesserei+Armaturenfabrik, Tel. 051 46 64 77

# SCHWEIZERISCHES BAU-ADRESSBUCH

Adreßbuch für das gesamte Schweizerische Baugewerbe, die Maschinen- und Elektroindustrie

Herausgegeben unter Mitwirkung des Schweizerischen Ingenieur- und Architektenvereins und des Schweizerischen Baumeisterverbandes im Verlag Mosse-Annoncen AG Zürich

Die 45. Ausgabe, über 800 Seiten umfassend, gründlich revidiert

**erscheint Ende Oktober**

Den Behörden, dem Architekten, dem Ingenieur, dem Baumeister, dem Handwerker und den Lieferanten vermittelt das Bau-Adreßbuch viele nützliche Auskünfte. Hunderte von schriftlichen Anerkennungen liegen vor, daß es oft vor Vergebung von Arbeiten und Lieferungen zu Rate gezogen wird. Verlangen Sie einen Prospekt.

Aus dem Inhalt: **Adressenteil** nach Kantonen und Orten, **Branchenregister** alphabetisch nach Orten, **Stichwörterregister** mit über 20000 Hinweisen auf die im Buche offerierten Artikel, **Technische Berufsverbände und Lehranstalten**, **Technische Behörden** des Bundes, der Kantone, Städte und größeren Gemeinden, **Mitgliederverzeichnis des SIA**, **Vorstände des Baumeisterverbandes** usw.

Dieses seit vielen Jahren bewährte, zuverlässige und übersichtliche Nachschlagewerk kann auch Ihnen gute Dienste leisten.

Bestellen Sie es rechtzeitig (bis spätestens Mitte September); Sie erhalten es in diesem Falle zum **halben Preis** (Fr. 12.50 statt Fr. 25.-)

### Buchbestellung

Liefern Sie nach Erscheinen 1 Exemplar **Schweizerisches Bau-Adreßbuch 1958** zum **Subskriptionspreis von Fr. 12.50**. (Preis ab Mitte September 1958 Fr. 25.-)

Datum, Adresse, Unterschrift:

Bitte ausschneiden, in ein Kuvert stecken und als Drucksache mit 5 Rp. frankiert einsenden an die **Mosse-Annoncen AG**, Abt. Adreßbücher, Zürich 23, Limmatquai 94

Wk



Regulierbares Licht mit Raff- und Roll-Lamellenstoren

**Solomatic**

hergestellt mit *Luxaflex* Lamellen

**GRIESSER AG. AADORF**

Telephon (052) 4 71 12

Patente in 20 Ländern, Lizenznehmer in Deutschland,  
England, Frankreich, Italien, Belgien und Holland

Filialen in:

BASEL (061) 34 63 63 · BERN (031) 2 92 61 · GENÈVE (022) 33 82 04

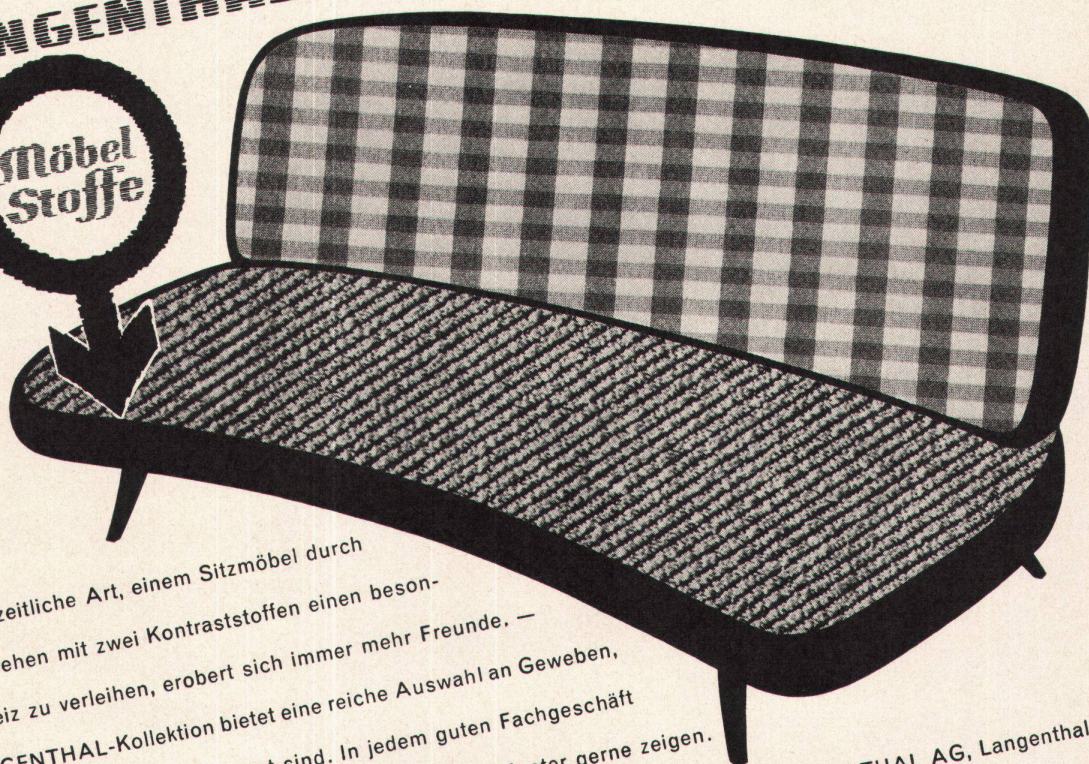
LAUSANNE (021) 26 18 40 · LUZERN (041) 2 72 42

ST. GALLEN (071) 23 14 75 · ZÜRICH (051) 23 73 98





# LANGENTHAL



Die neuzeitliche Art, einem Sitzmöbel durch das Beziehen mit zwei Kontraststoffen einen besonderen Reiz zu verleihen, erobert sich immer mehr Freunde. — Die LANGENTHAL-Kollektion bietet eine reiche Auswahl an Geweben, die farblich aufeinander abgestimmt sind. In jedem guten Fachgeschäft wird man Ihnen LANGENTHAL-Muster gerne zeigen.

MÖBELSTOFFWEBEREI LANGENTHAL AG, Langenthal  
Tel. (063) 229 86

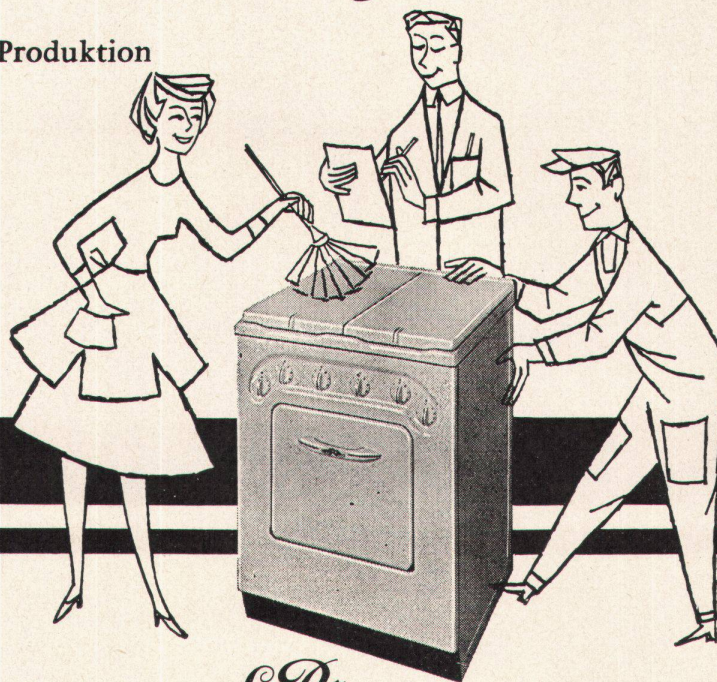
## 100 Apparate "LE RÊVE" täglich



die grösste schweizerische Produktion

Weiter nicht erstaunlich!  
Diese modernen Kochherde  
sind

leicht zu verkaufen  
leicht zu installieren  
leicht zu unterhalten



*Le Rêve*

Herdfabrik, Genf

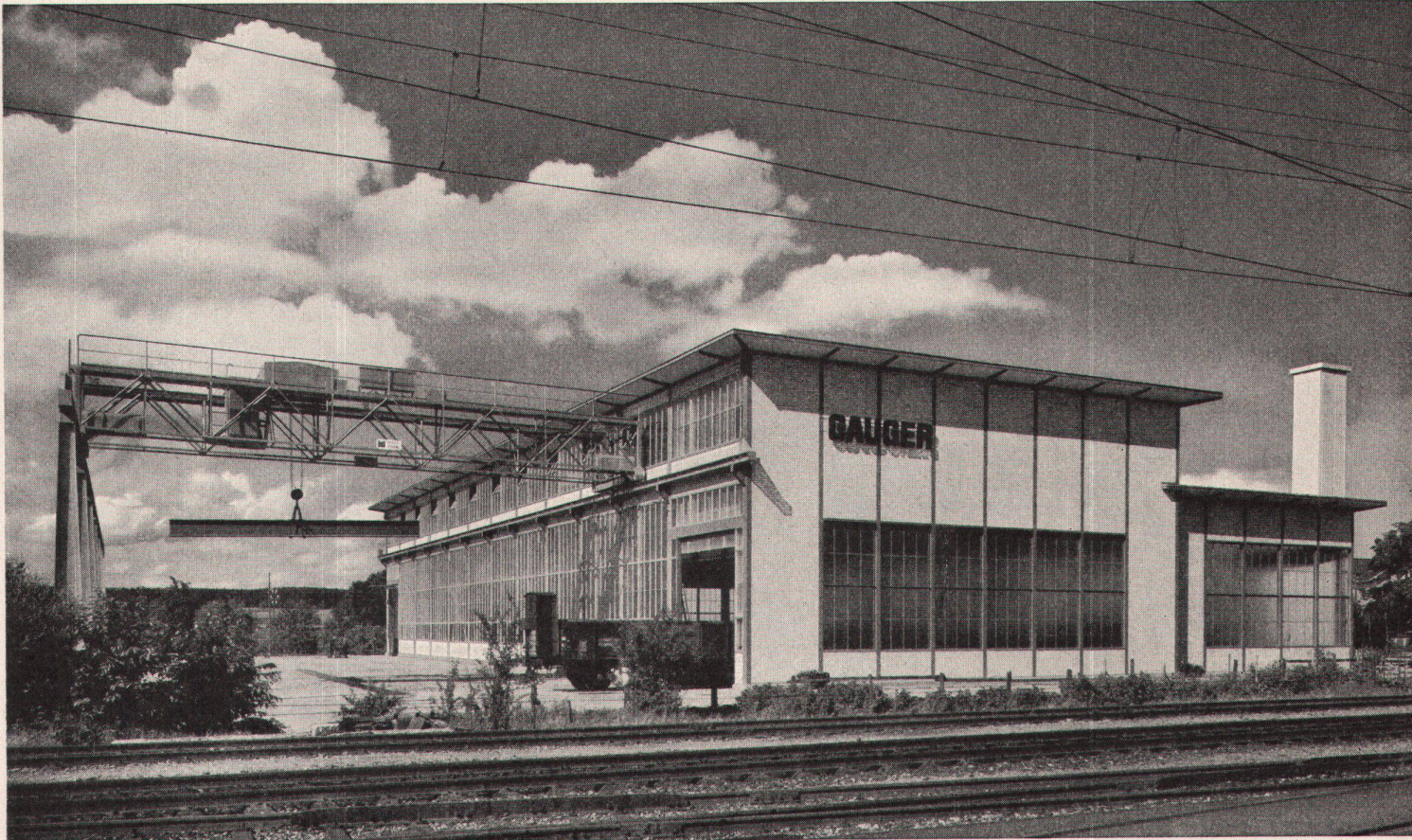
Zwecks einer stets besseren  
Kundenbedienung hat  
"LE RÊVE"  
einen Wartungsdienst ins  
Leben gerufen



# GAUGER

## Stahlbau

Unsere neue Anlage in Zürich-Affoltern umfaßt eine Konstruktionshalle 21x60 m, eine Detailhalle 13x60 m, einen Lagerplatz 20x60 m, 3 schwere Laufkranen für die beiden Hallen und den Lagerplatz. Leistungsfähiger Maschinenpark. Eigener Geleiseanschluß.



Zu den Stahlbauten erstellen wir  
die bekannten Gauger-Spezialitäten:

Fassadenelemente  
Metallfenster und -türen  
Fabrikfenster  
Schaufensteranlagen  
Glasdächer und Oberlichter  
Tore für Garagen und Industrie  
Pendeltüren aus Gummi  
oder durchsichtigem Kunststoff  
Rolladen, Rollgitter  
Scherengitter, Sonnenstoren

## GAUGER & CO. AG, ZÜRICH

Niklausstraße 11

Telephon 26 17 55

Werkstätten in Zürich und Zürich-Affoltern



# NEUES BAUEN MIT

Ein hervorragendes  
Isolier-Material  
gegen Kälte, Wärme  
und Feuchtigkeit

## Das Wohnen wird angenehmer!

Fachleute horchen auf... Bauherren sind begeistert, denn **WANNERIT** bringt einen bisher nichterlebten Wohnkomfort und löst die Isolierprobleme auf neue ideale Weise.

### 1 Behaglichere Räume im Winter

Die Angst vor der «kalten Außenwand» ist mit **WANNERIT** beseitigt. Die Raumtemperaturen bleiben regelmäßiger, und weil die Wärmeausstrahlung ihres Körpers in einem mit **WANNERIT** abgedichteten Raum gleichmäßiger und geringer ist, fühlen Sie sich gleichsam wie von feiner Watte umgeben, unbeschreiblich wohl.

### 2 Große Heizmaterial-Einsparung

Dies ist wohl einer der wichtigsten Vorzüge der neuen **WANNERIT**-Bau- und -Isoliermethode. Eine Rentabilitätsrechnung während einer Heizperiode zeigt sofort, wie sehr **WANNERIT** sich selbst bezahlt macht.

### 3 Herrliche Kühle im Sommer

So wie **WANNERIT** im Winter vor Kälte schützt, so hält dieser ideale Isolierstoff auch die große Sommerhitze fern. Die Innenwände, Decken usw. bleiben kühl und schaffen ein Klima, in dem sich bedeutend leichter arbeiten lässt.

### 4 Wirksame Sperrschicht gegen jede Feuchtigkeit

Das Mittel gegen feuchte Wände ist gefunden! **WANNERIT** schützt auch in schwierigen Fällen gegen Schweißwasserbildung und ist immun gegen Wasser, Salzwasser, Alkalien, sowie gegen die meisten Säuren.

Architekten, Bauunternehmer und Bauinteressenten senden diesen Abschnitt an die **WANNER AG**, Horgen. Sie erhalten dann sofort völlig unverbindlich ein Muster **WANNERIT**, damit Sie dieses interessante Material prüfen können.



Machen Sie auch den **Hand-Test** und legen Sie die flache Hand auf das Probestück. Dieser kleine Test gibt Ihnen in Sekundenschnelle einen klaren, **spürbaren** Beweis (sofortiges Wärmegefühl) für die hohe Isolierkraft dieses wirklich außergewöhnlichen Werkstoffes.

W 2

Name: .....

Adresse: .....



Neuer Werktrakt der **WANNER AG**, wo die bekannten **WANNER**-Isolier-Leichtplatten hergestellt werden.

**WANNERIT** ist das Qualitätsprodukt der **WANNER AG**, Horgen, eines der ältesten Industrieunternehmen für Isoliertechnik... einer Firma, welche bis heute in vielen großtechnischen Isolationen Pionierarbeit leistete.

**WANNERIT** wurde durch eingehende wissenschaftliche und praktische Versuche mit der gewohnten Sorgfalt sinnreich entwickelt und bildet heute eine der interessantesten Einheiten für die wirtschaftliche Lösung der Isolierprobleme.

**Und noch etwas ist äußerst wichtig:** Neben der Güte des Werkstoffes stehen Ihnen

mit **WANNERIT** auch die jahrzehntelange Erfahrung, der in Fachkreisen so sehr geschätzte Rat und die kostenlose Überwachung durch unsere Spezialisten zur Verfügung. Das sind Vorteile, die besonders bei schwierigen Isolierarbeiten — ob durch Sie oder durch uns ausgeführt — entscheidend sind.

Verlangen Sie deshalb für Boden-, Decken- und Wandisolierungen im eigenen Interesse unseren technischen Dienst für **WANNERIT**. Wir stehen Ihnen gerne mit jeder Auskunft zur Seite.

# WANNERIT

WANNER AG HORGEN



Das Perfekta-System  
gewährleistet wassersichere  
und staubdichte Abdeckung,  
verhindert Kondenswasserbildung,  
verhütet Spannungsbrüche,  
senkt die Unterhaltskosten

Buss AG Basel/Pratteln

# Kittlose Oberflächter





# ARFA

produziert: Siederohre  
Kessel-Rohre  
Pressluft-Rohre  
Ölleitungs-Rohre  
Gerüst-Rohre  
Konstruktions-Rohre  
Profil-Rohre  
Walzblanke Stahlrohre  
Stahlrohr-Ablauf-Leitungen  
Vorfabrizierte Rohrleitungen  
Verteilbatterien  
Rohr-Formstücke  
Aluminium-Rohre

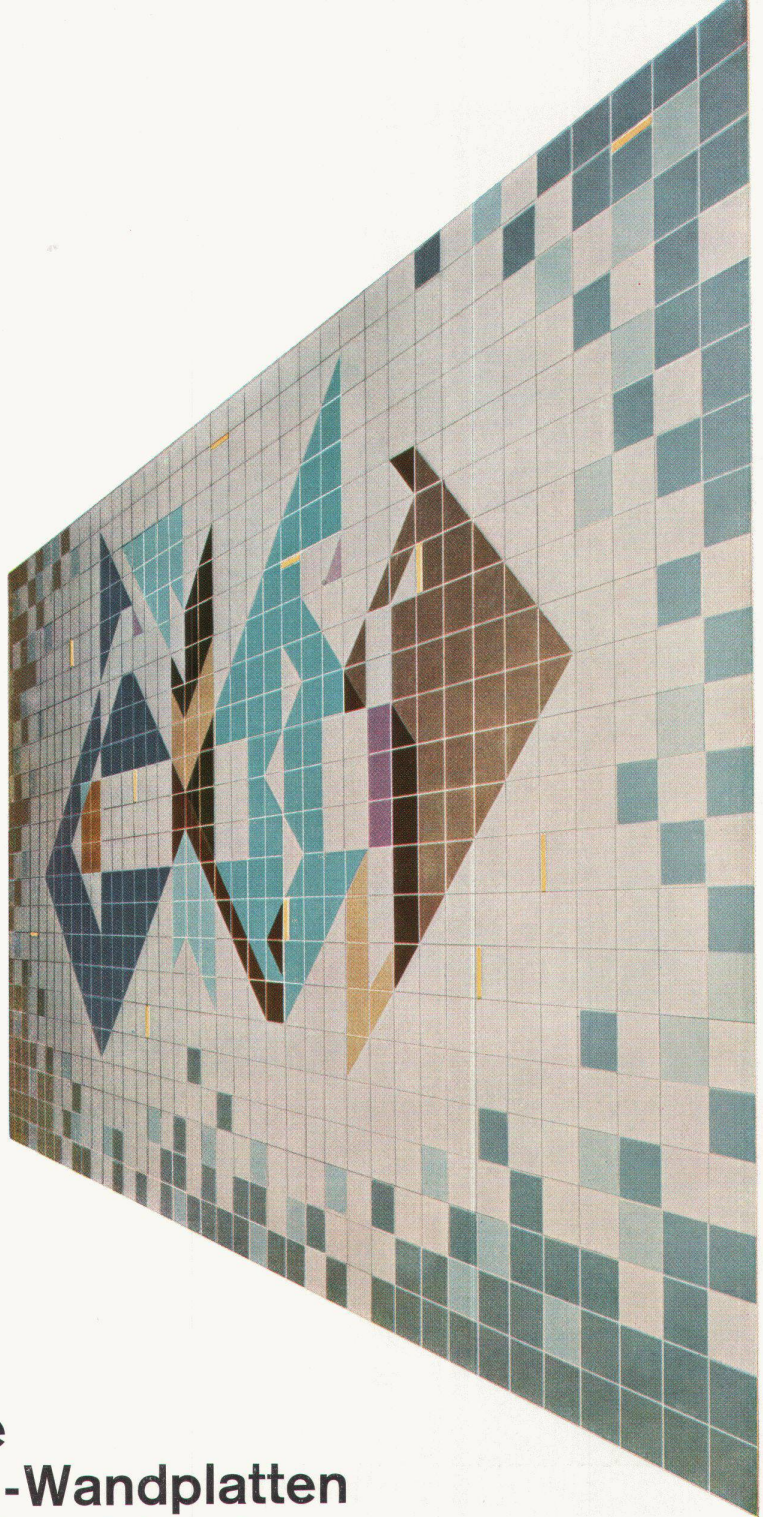
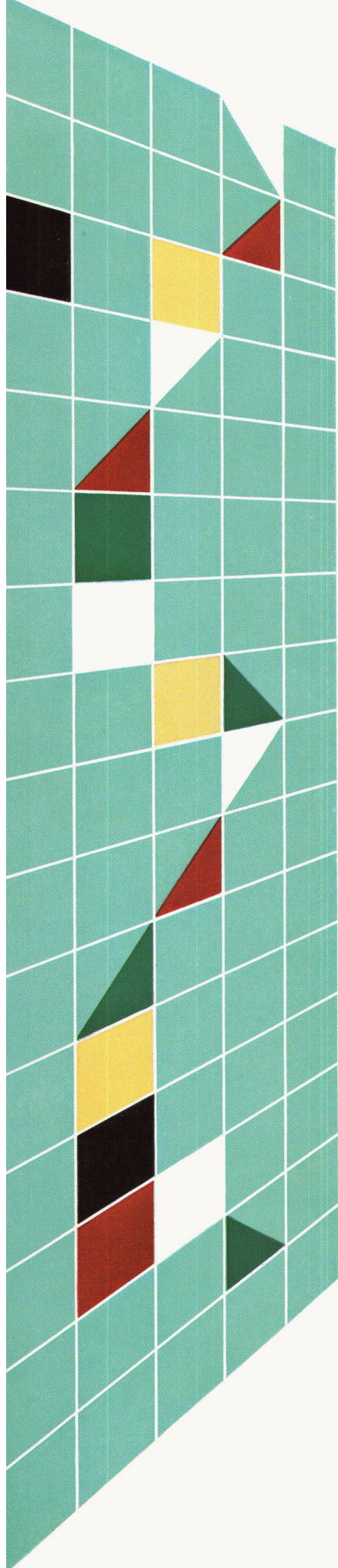


ARFA  
Röhrenwerke AG Basel 2  
Telephon 061/34 74 80



Photo + Graphik Edi Hauri





## Glasierte Steingut-Wandplatten hell und leuchtend

Wandplattenbeläge sind heiter und vermitteln den Eindruck vornehmer Gepflegtheit. Durch geschickte Anwendung verschiedener Farben werden bestechende Wirkungen erzielt. Hier gliedert man die Fläche mit ein paar keck gesetzten Akzenten, dort schafft man eine reiche, harmonische Farbkomposition, die ihren Einfluß auf den ganzen Raum ausstrahlt. Aus der Verbindung verschiedener Farben und Formate schafft heute der Architekt seine eigene, neuzeitliche Lösung und macht den Zweckbelag zur Zierde des Hauses.

**Beratung und Lieferung durch die Fachgeschäfte**



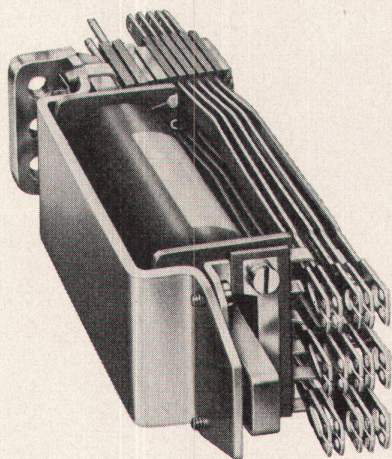
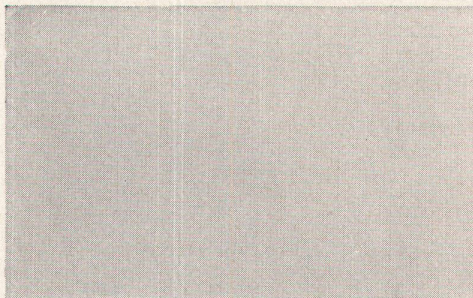


## Glasierte Steingut- Wandplatten

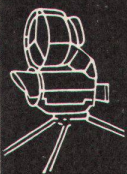
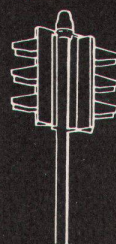
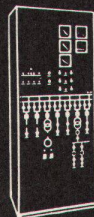
Viel Freude macht der Architekt der Hausfrau mit einem gepflegten und geschickt gestalteten Badezimmer. Nichts eignet sich besser für die moderne Lösung als die keramischen Wand- und Bodenplatten mit ihrer reichen Auswahl an Farben.

**Beratung und Lieferung durch die Fachgeschäfte**



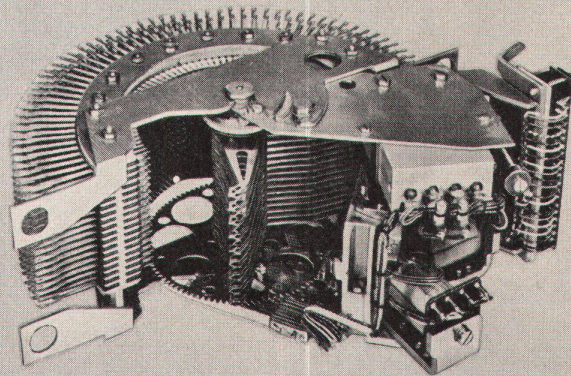


Telephon-Anlagen für Telephon-  
 verwaltungen und private Firmen  
 Signal- und Melde-Anlagen für  
 Feuerwehr und Polizei  
 Fernsteuerungsanlagen für  
 Bahnunternehmen, Kraftwerke  
 und Flugplätze  
 Automatische Strassen-  
 verkehrs-Signalanlagen  
 Lichtrufeinrichtungen für Büros,  
 Hotels und Spitäler  
 Elektroakustische Apparate und  
 Anlagen; Amtsausrüstungen für  
 nieder- und hochfrequenten  
 Telephonrundspruch  
 Elektrische Messgeräte für  
 Telephonie und Hochfrequenz  
 Feldübermittlungsgeräte  
 Infrarot- und Radargeräte  
 Funkgeräte



**ALBISWERK  
ZÜRICH A.G.**

TELEPHONIE-HOCHFREQUENZ



## Relais und Wähler ... die klassischen Bauteile der Telephonie

Die wissenschaftlichen Leistungen unseres technischen Stabes, das unbedingte Festhalten an höchster Qualität in jedem Zweig der Fabrikation garantieren für Bauteile, die sich in Telephonanlagen und anderen auf dem Gebiet der Nachrichtentechnik gebauten Apparate millionenfach bewähren.

**ALBISWERK ZÜRICH AG.**

ALBISRIEDERSTRASSE 245 ZÜRICH 9/47

VERTRETUNGEN IN BERN LAUSANNE ZÜRICH



Barcelona-Fauteuil Entwurf Mies van der Rohe  
Wohnbedarf AG. Zürich Talstr. 11 Tel. 051/25 82 06

**wohnbedarf**



Ein Modell der



## Der Kachelofen

Schmuck Ihres Wohnraumes  
neuezeitliche Heizungsarten

Kohle

Holz

Öl

Elektrisch

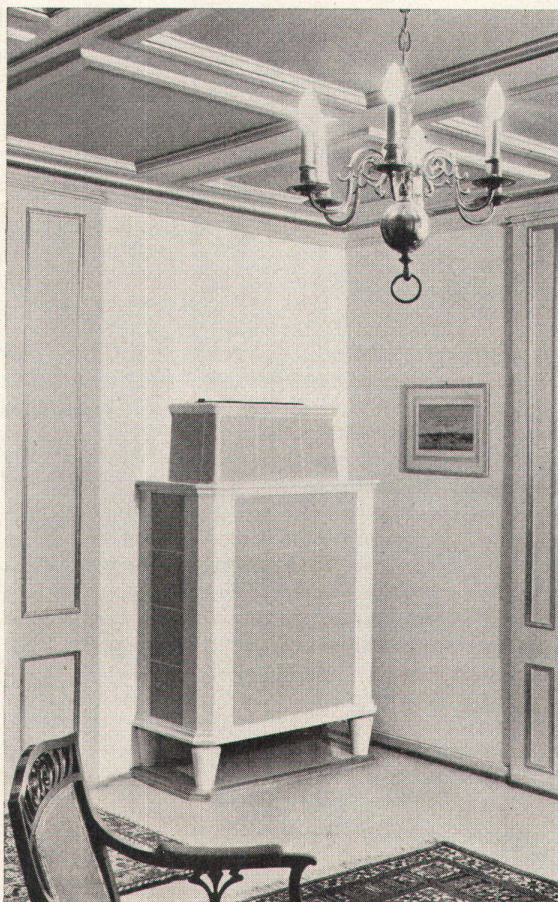
Gas

als Übergangsheizung

als Raumheizung

als Etagenheizung

als Hausheizung

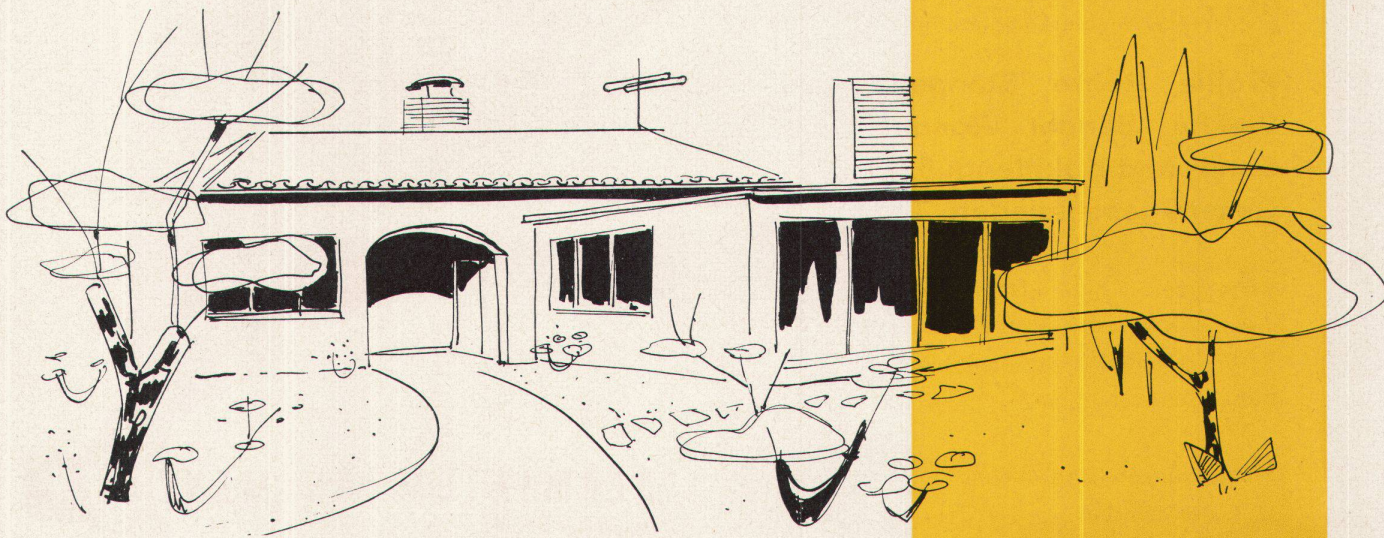


Brunner & Cie.,  
Lenzburg  
E. Dillier,  
Sarnen  
Ganz & Co. Embrach AG,  
Embrach  
Ofenfabrik Kohler AG,  
Mett-Biel  
Gebrüder Kuntner,  
Aarau  
Gebrüder Mantel,  
Elgg

Auskunft und Pläne durch :



# Moderne Schalter und Steckdosen



Der modernen Bauweise Rechnung tragend, haben wir bereits vor einiger Zeit mit der Neukonstruktion der für die elektrische Hausinstallation bestimmten Apparate begonnen. Das Ziel war die Schaffung einer Apparateserie, welche allen neuzeitlichen technischen und praktischen Anforderungen wie auch dem heutigen ästhetischen Empfinden entspricht.

Der elektrische Teil dieser Apparate – übrigens von jeher unsere besondere Stärke – wurde den neuen Vorschriften angepaßt und neue, dauerhafte Materialien eingehend auf ihre Verwendungsmöglichkeit geprüft. Architekten und Bauherren wünschten neben der weiteren Verminderung der Schaltgeräusche moderne, geschmackvolle äußere

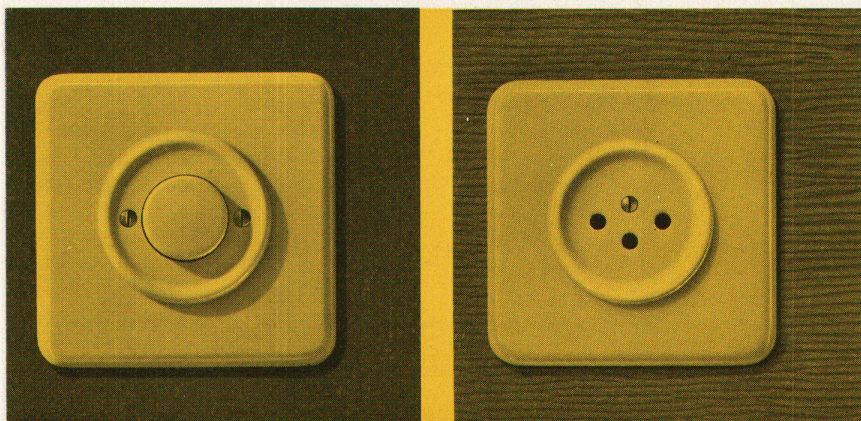
Formen. Die Resultate lassen erkennen, daß uns die Erfüllung dieser Wünsche gelungen ist. Zur besonderen Kennzeichnung nennen wir diese hochwertigen Erzeugnisse Xamax-Apparate der neuen X-Serie. Sie fanden ungeteilten Beifall. Die Zusammenarbeit zwischen Architekt, Fabrikant und Praktiker trägt ihre Früchte.

Wir gehen heute einen Schritt weiter: vom Zweckgerät zum Wandschmuck, und präsentieren Ihnen den K-X-Druckknopfschalter der neuen X-Serie. Der Erfolg hat unsere Erwartungen noch übertroffen. Ein in unserem Labor strapaziertes Modell hat mehr als eine Million Schaltungen ausgehalten; ebenso hat sich unser neuer Schalter in der Praxis glänzend bewährt. In der Zwischenzeit ist

dem K-X auch die Auszeichnung «Die gute Form» seitens des SWB zugesprochen worden.

Der Druckknopfschalter wird in Anpassung an die moderne Innenarchitektur in sieben Farben geliefert, die unter sich beliebig kombinierbar sind. Dank seinem elastischen und doch präzisen Schaltmechanismus läßt er sich, wenn die Hände nicht frei sind (Geschirrtrogen usw.), ebenso leicht mit dem Ellbogen betätigen, um so mehr als die Mechanik nicht nur auf zentralen, sondern auch auf Randdruck sofort reagiert.

Auf Wunsch senden wir Ihnen gerne unsere Spezialprospekte und Muster und stehen Ihnen für weitere Auskünfte jederzeit zur Verfügung.



Xamax AG Zürich 50-Oerlikon Tel. 051/466484

**XAMAX**





**Der moderne Stil  
unserer Architektur verlangt**

## **LEICHTMETALL**

Wir fabrizieren in jeder Form  
und allen Aluminium-Legierungen:

**Profile Rohre Stangen  
Bleche Bänder Ronden  
Sand- und Kokillenguß  
Gesenkgeschmiedete Teile**

Verlangen Sie bitte unsere Doku-  
mentation über Bauprofile (Fenster,  
Türen, Geländer) oder unverbindliche  
Konstruktionsberatung

Standardprofile und -bleche  
ab Lager lieferbar

Über 20000 verschiedene  
Profilquerschnitte



**ALUMINIUM AG. MENZIKEN**

Aargau

Telefon 064/61621 Für Guß 064/65342



Telephon 446606

**Zimmerarbeiten übernimmt zu vorteilhaften Bedingungen:**

**Zimmereigenossenschaft Zürich 4 Bullingerstraße 41**

NEUBAUTEN • UMBAUTEN • TREPPENBAU • REPARATUREN

**Jetzt nur noch die echten,  
qualitativ weltberühmten**



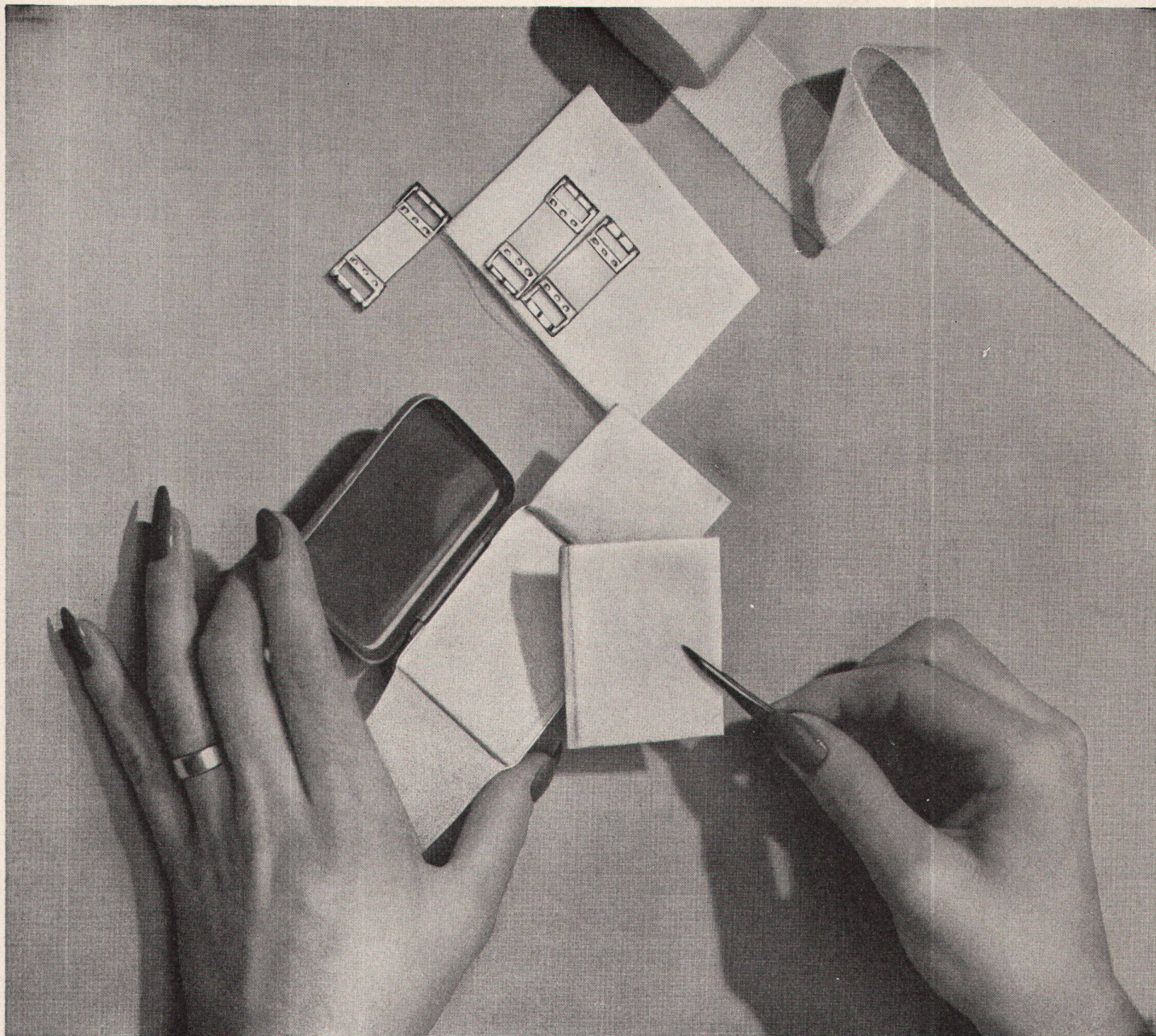
**Bleistifte  
Minen  
Radiergummi**

**von L. & C. Hardtmuth, Wien und Paris**

Erhältlich  
in den  
Fachgeschäften







## Kellco-Platten erfüllen Höchstansprüche der Hygiene

Durch den Fachhandel  
in 45 Farben und  
Dessins erhältlich.  
Preis per m<sup>2</sup> Fr. 27.-  
Größe 254 × 126 cm

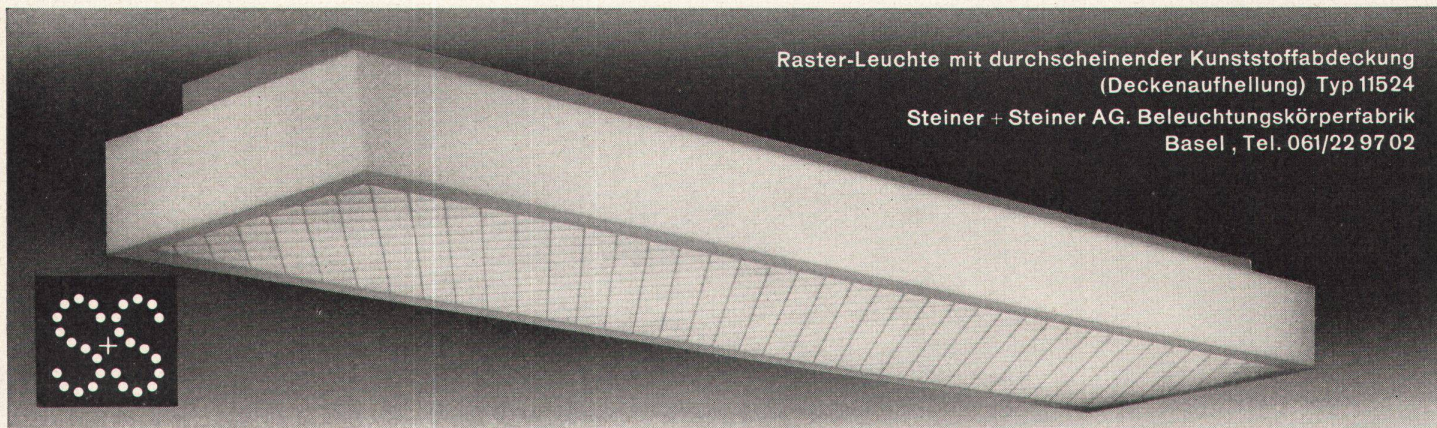
Die porenlose Oberfläche der echten Kellco-Platte verhindert die Ansiedlung gefährlicher Krankheitskeime (Bakterien).

In Räumen, die dafür besonders exponiert sind – Spital, Sanatorium, Arztpraxis usw. –, wird die Kellco-Platte immer mehr verwendet, nachdem die Fachleute deren besondere Eignung erkannt haben. Aber auch in Schulen, Heimen und Schalterhallen, öffentlichen Kabinen, wo viele Menschen verkehren, ist das hygienische Problem ein Grund mehr, warum die Kellco-Platten bevorzugt werden.

**KELLER + CO AG KLINGNAU**  
Beratungsdienst      Telephon (056) 5 11 77







Raster-Leuchte mit durchscheinender Kunststoffabdeckung  
(Deckenaufhellung) Typ 11524

Steiner + Steiner AG. Beleuchtungskörperfabrik  
Basel, Tel. 061/22 97 02



**VINYL-ASBEST-BODENBELAG**

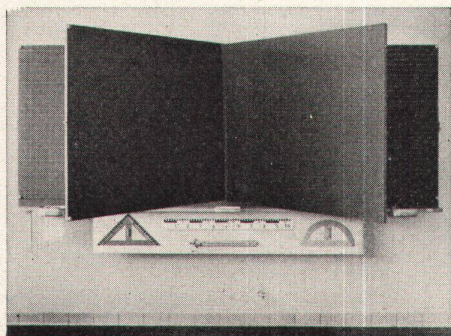
Import: **Flachdach- und Terrassenbau AG**  
Bern, Marktgasse 37, Telefon 031/27676

Zentralheizungsfabrik

**Berchtold & Co.**

Thalwil Telefon 051/92 05 01

Gegründet 1871



**Hunziker Söhne**  
**Schulmöbelfabrik AG**  
**Thalwil**

Gegründet 1880 Telefon 92 09 13

**Schweizerische Spezialfabrik**  
**der Schulmöbelbranche**

Lieferung kompletter Schulzimmerein-  
richtungen, Schultische, Wandtafeln

**Beratung und**  
**Kostenvoranschläge kostenlos**





Pavillon suisse Cité Universitaire Paris

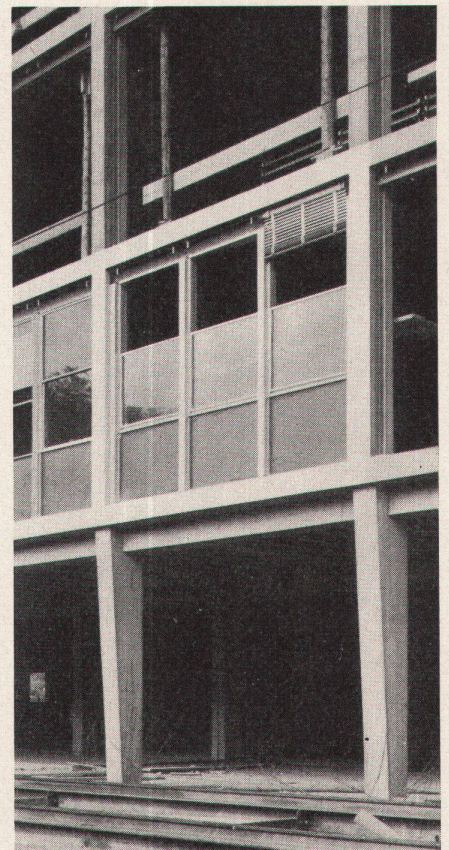
# ZWAHLEN & MAYR <sup>S</sup><sub>A</sub> LAUSANNE

Eléments de façade préfabriqués

Vitrages métal léger et acier

Charpentes métalliques

Chaudronnerie







Große  
Auswahl in  
Gartenlampen

Verlangen Sie  
unsern Spezial-  
prospekt

1834-1835 A  
«Nyon»

Verkauf durch Elektro-Fachgeschäfte



Gegr. 1921

**ALFRED R. MÜLLER, BASEL 7**

INH.: FRAU LÉONIE MÜLLER

**AMBA** Beleuchtungskörper- und Metallwaren-  
fabrik / Fabrique de lustrerie en métal

Hammerstraße 142 Telefon (061) 32 33 50

Musterzimmer Samstag nachmittag geschlossen

## SCHWEIZERISCHE BANKGESELLSCHAFT

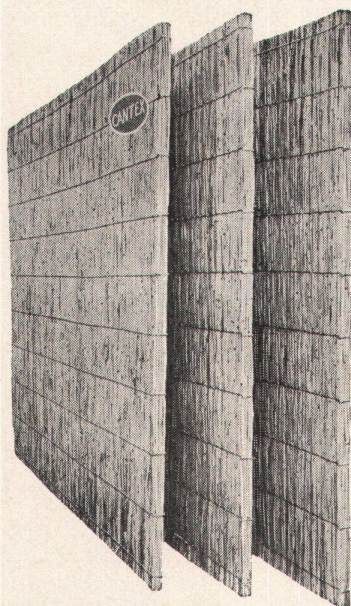


### Aufbauende Arbeit

leistet unsere Bank durch rasche, zuverlässige  
Bedienung und verständnisvolles Eingehen auf  
die verschiedenen Bedürfnisse unserer Kunden.

## «CANTEX» gepreßte Schilfrohrmatten

ein hervorragendes Isoliermaterial



Wärmeleitzahl: 0,047

Großformat:  
200 x 150 cm

rein Schweizer Fabrikat

Stärke: 2 2½ cm

Gewicht: 4,5 6 kg  
pro m²

Stärke: 3½ 5 cm

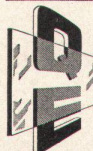
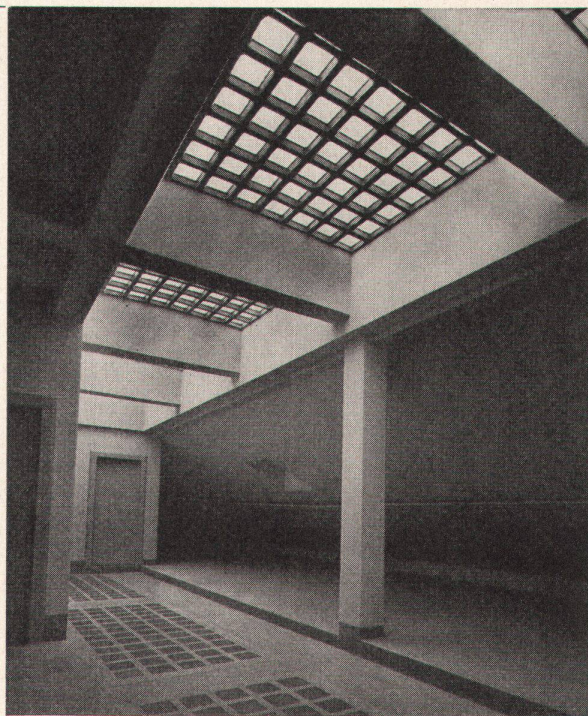
Gewicht: 7,5 9,5 kg  
pro m²

Verwendung:

Isolierung von Beton-  
decken, Flachdächern,  
Verkleidung von Mau-  
erwerk, freihängende  
Decken, Unterlagsbö-  
den usw.

Alleinfabrikanten:

**Vereinigte Schilfwebereien Zürich**  
das führende Unternehmen für Schilf-Leichtbaustoffe  
Stampfenbachplatz 1  
Telephon (051) 28 43 63



**QUENDOZ, ERNE + CIE, ZÜRICH**

TELEPHON (051) 42 17 30

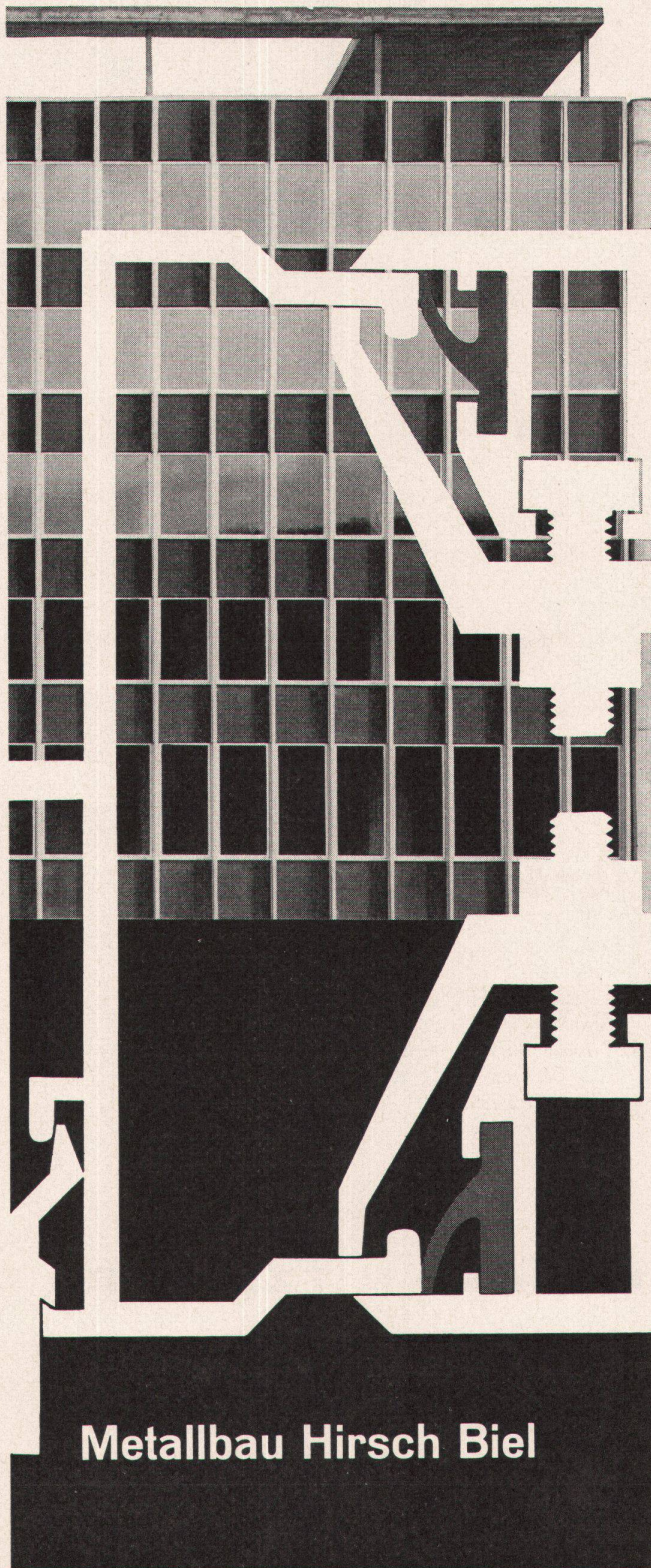
**GLAS-BETONBAU**



Hirsch-Leichtmetallfassaden: konstruktiv gelöst,  
gute Wärmeisolation, absolut dichte Konstruktion,  
Einbau sämtlicher Flügelarten, Gewinn an  
Bodenfläche, rasche Montage, unterhaltsfreie  
Fassaden bringen der Bauherrschaft Vorteile

Photo: Kirchgemeindezentrum Biel - Architekt: Max Schlup, BSA SIA, Biel

Verlangen Sie unsern Prospekt

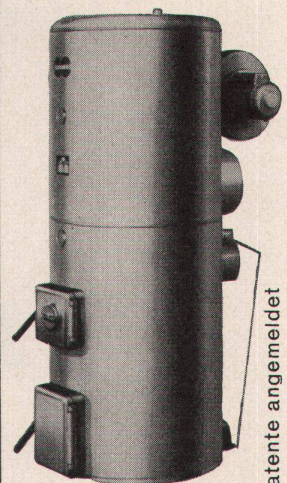


**Metallbau Hirsch Biel**

032 4 42 59  
Längfeldweg 115

Alle Wünsche  
nach sparsamer  
Heizung und immer  
billigem reichlich-  
em Heisswasser  
im Eigenheim,  
Mehrfamilienhaus,  
Hotel, Betrieb usw.  
erfüllt

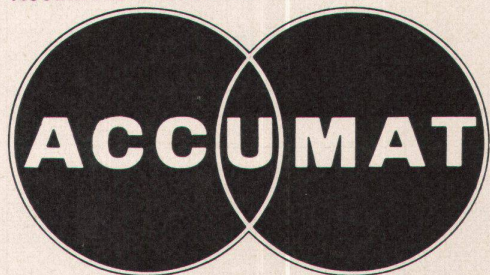
**der  
neue  
Heizer**



Patente angemeldet

**Der universelle  
Wärme-  
Generator  
für  
Zentralheizung  
und  
Heisswasser**

Accum AG Gossau ZH

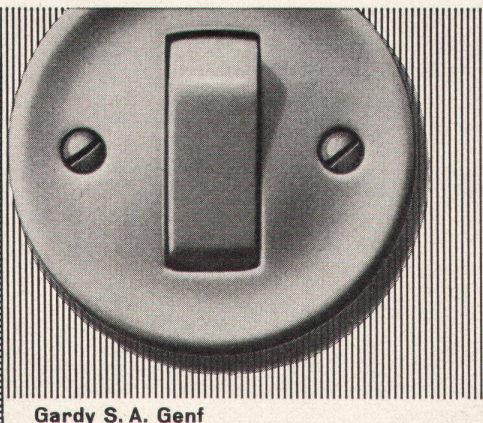
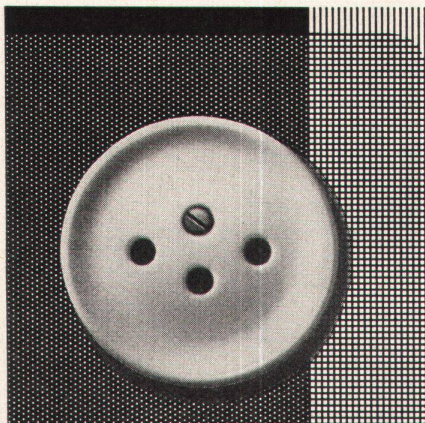


Der Accumat löst ein aktuelles Problem für  
moderne Bauten, ist **universell**, weil er **ohne  
Umstellung** sowohl Oel als feste Brennstoffe  
verfeuert und Papier- und Holzabfälle ver-  
brennt.

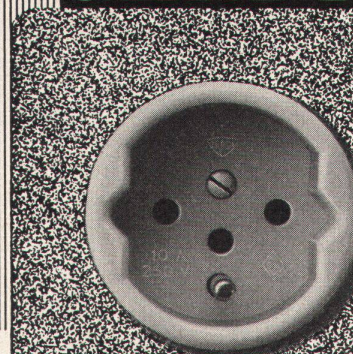
Betriebssicher, sehr wirtschaftlich, fast ge-  
räuschlos. Hoher Komfort durch die halb-  
oder vollautomatischen **Accumat-Sicher-  
heitssteuerungen.**



Generalvertretung:

**ELEKTRO-MATERIAL AG**

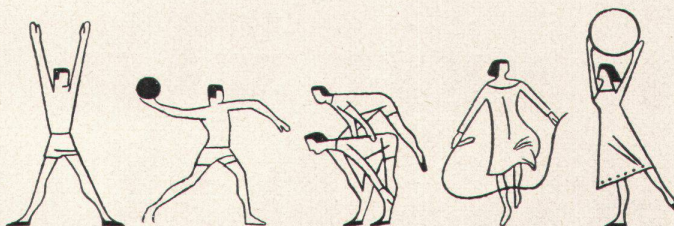
Gardy S. A. Genf

**GARDY**

# EVERPLAST

der ideale plastische

ALLWETTERBELAG für Turnen, Sport und Spiel

**F. HAGGENMACHER WINTERTHUR****Tuffwerk Waltenstein Telephone (052) 218 84***Autofrigo*

## KLIMA-ANLAGEN

**Autofrigo AG Zürich**

Schaffhauserstr. 473 · Tel. (051) 48 15 55

Die Klima-Anlage in Verbindung mit einer Kältemaschine «Autofrigo» ist in der Lage, jedes gewünschte Klima – ohne Rücksicht auf die Außenwetterverhältnisse – zu schaffen. Die Kältemaschine «Autofrigo» macht jede Klima-Anlage zu einer vollwertigen Einrichtung.



## BERNHARD HITZ, USTER ZH

Telephon (051) 96 97 18

### «Limpet» Spray Asbest

die einzige Spritzisolation aus garantiert  
100% hochwertigen Asbestfasern

eignet sich

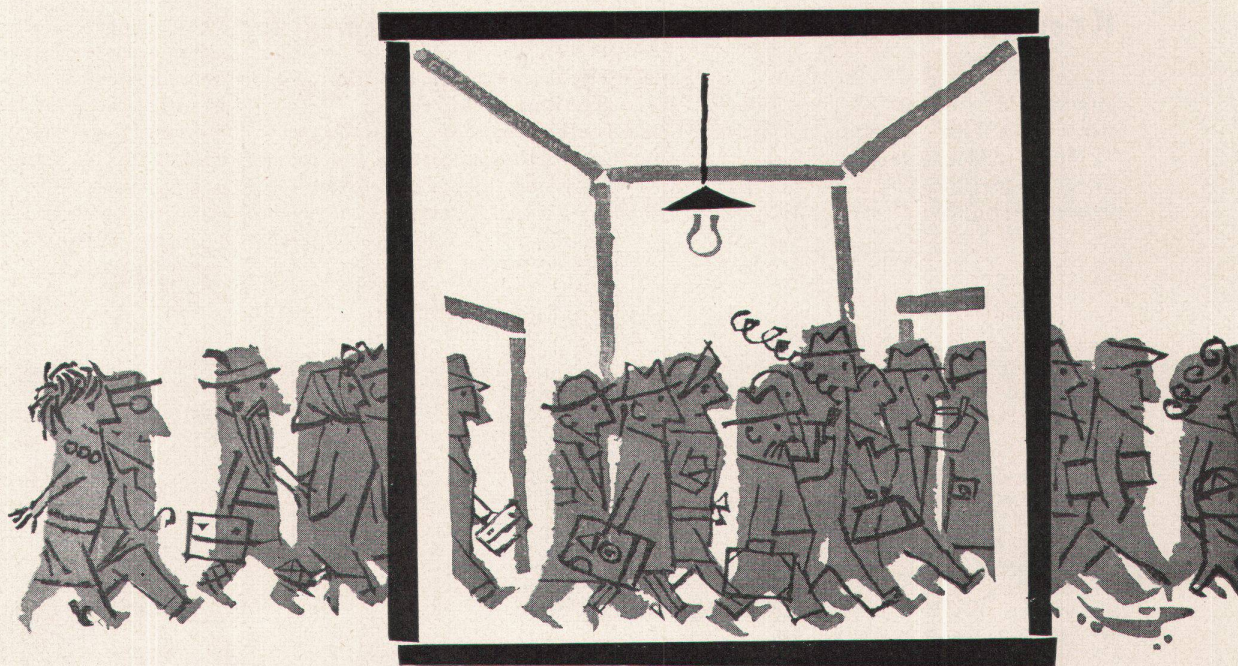
zur Schallabsorption  
als Wärmeisolierung  
zur Verhütung von Kondensation  
als Feuerschutz

◀ Katholische Kirche Peseux: M. Billeter, Arch., Neuchâtel

*Suffrag. Beate Billeter*

«LIMPET» SPRAY ASBEST-Akustikbeläge im zylindrischen Aufbau über Altarraum, direkt auf rohe Betonflächen aufgespritzt.





## WO HEERSCHAREN DURCH RÄUME ZIEHEN...

Billig – schön – dauerhaft – hygienisch

Vier ideale Eigenschaften, die nur eine gute Tapete erfüllt: Salubra.

Salubra-Tapeten sind billig, denn sie sind dauerhafter. Dank ihrer Qualität halten sie das Mehrfache im Vergleich zur gewöhnlichen Tapete aus. Bei Neubauten oder Umänderungen lohnt sich die Wahl einer Salubra.

Dank ihrer Waschbarkeit erneuert sie sich dauernd. Darum ist sie hygienischer.

«Les goûts ne se discutent pas!» Wählen Sie unter Hunderten von Dessins.

42 Seiten füllt unsere Referenz-Liste. Verlangen Sie sie unverbindlich.

Hotels, Krankenhäuser, Cafés, Restaurants, Bars, Kinos, Theater, Schulen, Heime, Behörden, Bürogebäude, Geschäftshäuser, Banken, Baugenossenschaften usw. zeugen für Salubra-Tapeten.

Salubra ist keine gewöhnliche Tapete – Salubra ist Ölfarbe in Rollen!

Wünschen Sie Anschauungs-  
material, Musterabschnitte, Be-  
zugsquellenangaben? Dann  
schreiben Sie ungeniert an  
Salubra AG., Dufourstrasse 5,  
Basel

# Salubra

SALUBRA-TAPETEN GARANTIERT LICHTECHT + GARANTIERT WASCHBAR



## Architekten wählen KenFlex-Böden!

Immer mehr Architekten entscheiden sich für KenFlex, so imponierend sind nämlich die Materialeigenschaften dieser Bodenplatten! Sie sind vielseitig verwendbar und dank der grossen

Skala mit den 20 prächtigen Farben, der schönen Marmorierung und Struktur können geradezu erstaunliche Wirkungen damit erzielt werden. **Überall — sogar auf nicht unterkellerte Böden — kann KenFlex in kürzester Zeit verlegt werden.** Diese Platten sind äusserst strapazierfähig und zudem öl-, fett-, wasser-, laugen- und weitgehend säurefest. Wirklich eine ideale

Lösung für Hotels, Restaurants, Industriebetriebe, Verkaufsräume und Verwaltungen! Auch nach Jahren sehen KenFlex-Böden immer noch wie neu aus — sie trotzen der grössten Beanspruchung und verlangen nur eine minime Pflege. Nicht umsonst ist KenFlex — zusammen mit KenTile und KenRoyal — der meist verlegte Plastikbodenbelag der Welt.

**KENFLEX**

Vinylasbest-Platten für schöne Bodenbeläge  
in über 20 verschiedenen Farben!  
Platten 23 x 23 cm, in 3,2, 2,5 und 1,6 mm Dicke

**KenFlex wird durch  
jedes gute Fachgeschäft einwandfrei verlegt**

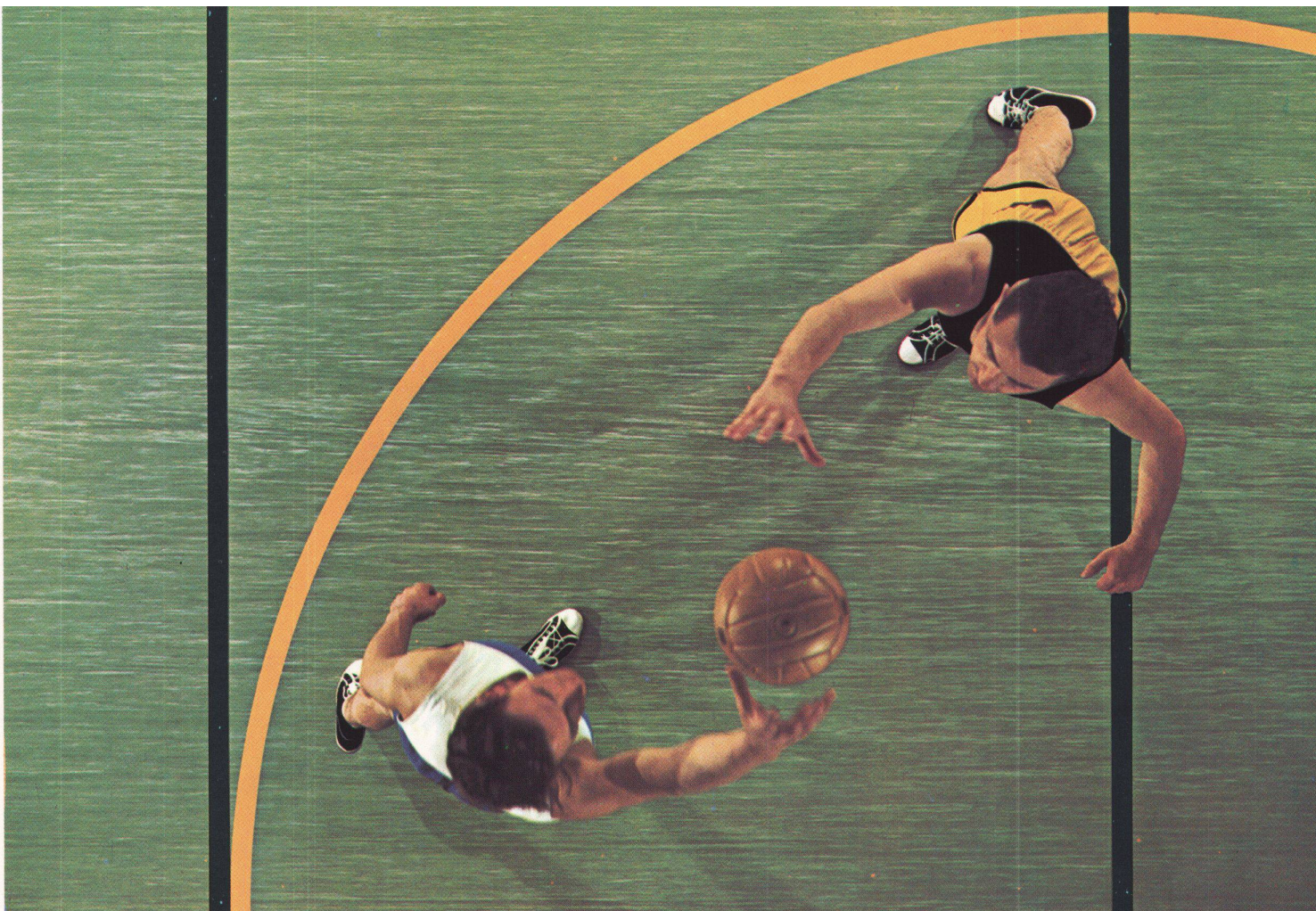
Generalvertretung und Engroslager

**Hans Hassler & Co. AG. Aarau**



Das führende Haus  
für Linoleum- und Plastikbeläge





Plastofloor «Dätwyler»,  
der erste Plastic-Bodenbelag mit wärme-  
und schallisolierender Korkunterschicht

Plastofloor «Dätwyler»,  
heute in der Schweiz für Turnhallen der  
meistverkaufte Plastic-Bodenbelag

Plastofloor «Dätwyler», der ideale Plastic-  
Bodenbelag für Mehrzweck-Turnhallen

Plastofloor «Dätwyler» für Turnhallen  
vom ETV besonders empfohlen

**Plastofloor**

*Dätwyler*

**Turnhalle-Qualität**

Dätwyler A.G., Schweizerische Draht-,  
Kabel- und Gummiwerke, Altdorf-Uri



## Plastofloor «Dätwyler» T-Qualität der Turnhallebelag der Zukunft

- gleitsicher und trittschalldämmend
- angenehm elastisch und fusswarm
- fugenlos verlegbar
- wirtschaftlich im Unterhalt
- strapazierfähig
- preisgünstig

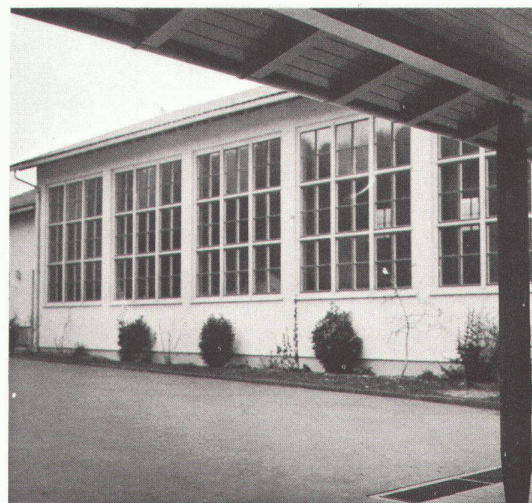
Der Spezialbelag Plastofloor «Dätwyler» T-Qualität erfüllt sowohl in qualitativer wie auch in preislicher Hinsicht sämtliche Anforderungen, die an einen modernen Bodenbelag für Turnhallen gestellt werden.

Besonders auch in Mehrzweckturnhallen, wo Vereinsanlässe, Versammlungen usw. stattfinden, befriedigt dieser Bodenbelag in hohem Masse, da Plastofloor «Dätwyler» ohne Bedenken auch mit Strassenschuhen begangen werden darf und kein kostspieliges Versiegeln oder Abdecken erfordert.

Plastofloor «Dätwyler» T-Qualität ist lieferbar in flexiblen Bahnen von 150 cm Breite und bis 30 m Länge. Dessin 5743 grün. Gesamtdicke 3,0 oder 3,5 mm. Unterschicht aus isolierender Korkmischung.

Verkauf und Verlegung durch den Fachhandel. Bezugsquellen-nachweis durch uns. Garantie nach Bestimmungen SIA.

Plastofloor «Dätwyler», ein Produkt der Dätwyler A.G., Schweizerische Draht-, Kabel- und Gummiwerke, Altdorf-Uri, Tel.(044) 21313.



Auch hier liegt  
Plastofloor «Dätwyler» T-Qualität:

oben: Mehrzweckturnhalle Dussnang/TG;

unten: Mehrzweckturnhalle Oberwil/BL.

Plastofloor «Dätwyler»  
wird auch Sie begeistern.

