

Zeitschrift: Das Werk : Architektur und Kunst = L'oeuvre : architecture et art
Band: 45 (1958)
Heft: 8

Werbung

Nutzungsbedingungen

Die ETH-Bibliothek ist die Anbieterin der digitalisierten Zeitschriften auf E-Periodica. Sie besitzt keine Urheberrechte an den Zeitschriften und ist nicht verantwortlich für deren Inhalte. Die Rechte liegen in der Regel bei den Herausgebern beziehungsweise den externen Rechteinhabern. Das Veröffentlichen von Bildern in Print- und Online-Publikationen sowie auf Social Media-Kanälen oder Webseiten ist nur mit vorheriger Genehmigung der Rechteinhaber erlaubt. [Mehr erfahren](#)

Conditions d'utilisation

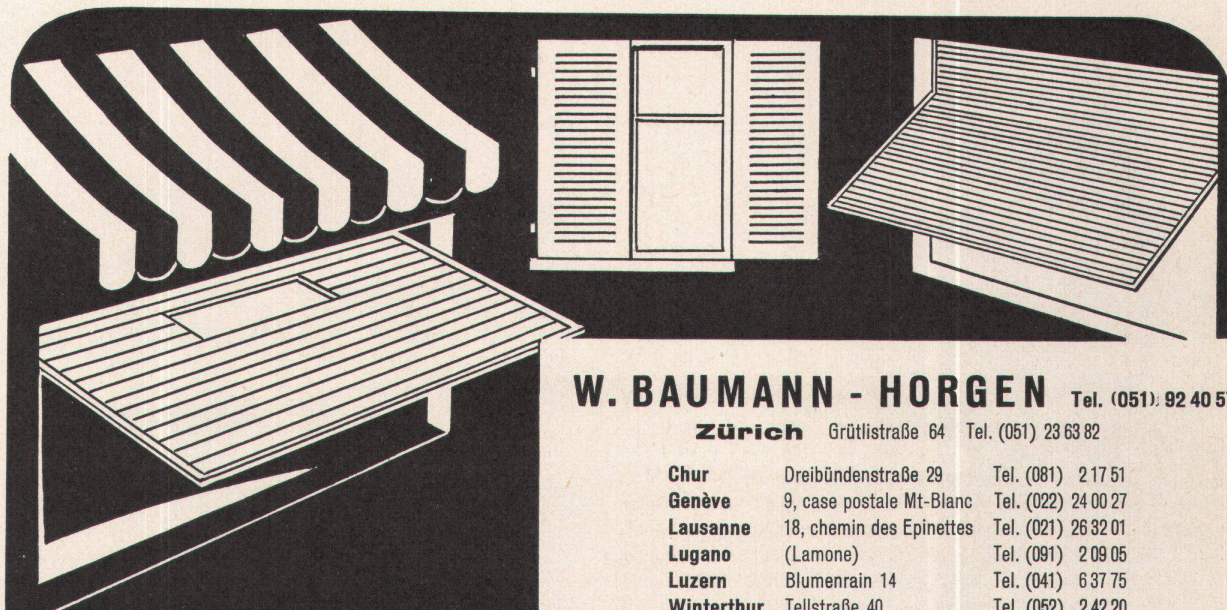
L'ETH Library est le fournisseur des revues numérisées. Elle ne détient aucun droit d'auteur sur les revues et n'est pas responsable de leur contenu. En règle générale, les droits sont détenus par les éditeurs ou les détenteurs de droits externes. La reproduction d'images dans des publications imprimées ou en ligne ainsi que sur des canaux de médias sociaux ou des sites web n'est autorisée qu'avec l'accord préalable des détenteurs des droits. [En savoir plus](#)

Terms of use

The ETH Library is the provider of the digitised journals. It does not own any copyrights to the journals and is not responsible for their content. The rights usually lie with the publishers or the external rights holders. Publishing images in print and online publications, as well as on social media channels or websites, is only permitted with the prior consent of the rights holders. [Find out more](#)

Download PDF: 15.01.2026

ETH-Bibliothek Zürich, E-Periodica, <https://www.e-periodica.ch>

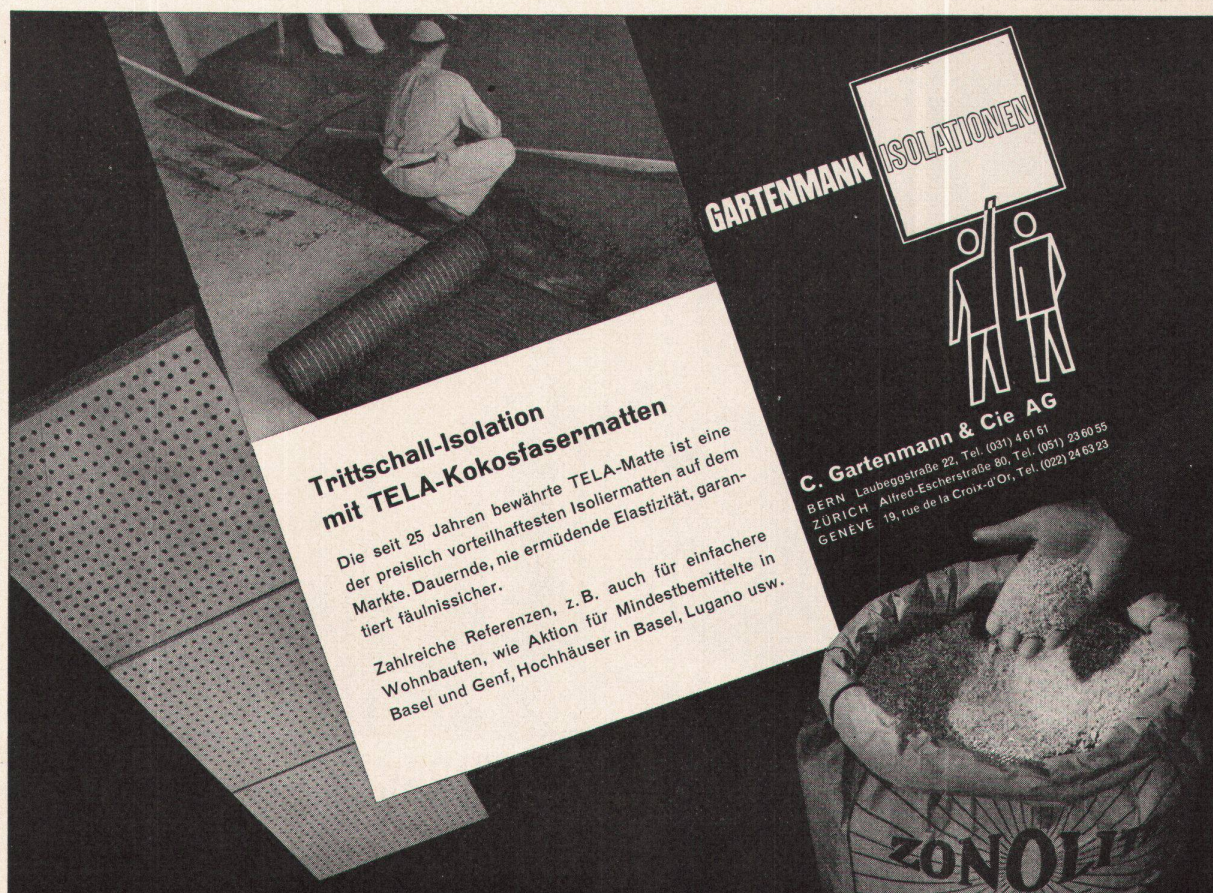


W. BAUMANN - HORGEN Tel. (051) 92 40 57

Zürich Grütlistraße 64 Tel. (051) 23 63 82

Chur	Dreibündenstraße 29	Tel. (081) 2 17 51
Genève	9, case postale Mt-Blanc	Tel. (022) 24 00 27
Lausanne	18, chemin des Epinettes	Tel. (021) 26 32 01
Lugano	(Lamone)	Tel. (091) 2 09 05
Luzern	Blumenrain 14	Tel. (041) 6 37 75
Winterthur	Tellstraße 40	Tel. (052) 2 42 20

ROLLADEN - JALOUSIEN - KIPPTORE - SONNENSTOREN - LAMELLENSTOREN



GARTENMANN ISOLATIONEN

C. Gartenmann & Cie AG

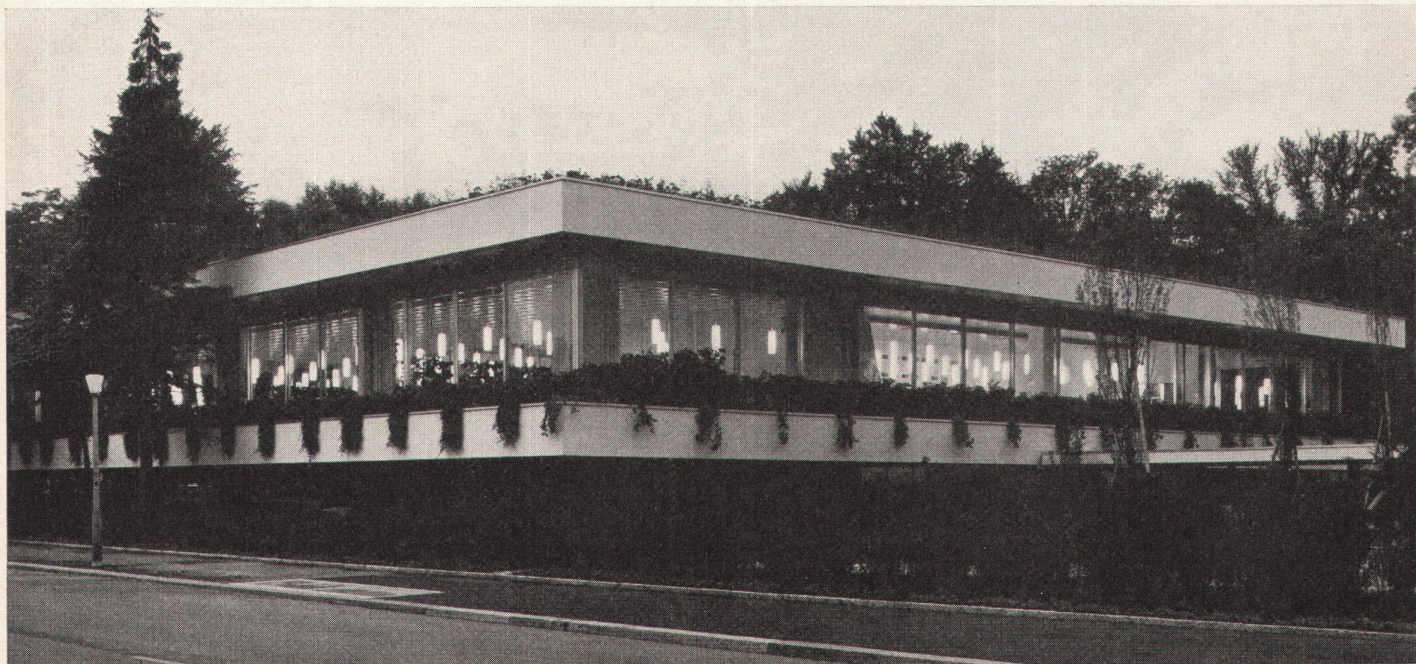
BERN Laubeggstraße 22, Tel. (031) 4 61 61
 ZÜRICH Alfred-Escherstraße 80, Tel. (051) 23 60 55
 GENEVE 19, rue de la Croix-d'Or, Tel. (022) 24 63 23

Trittschall-Isolation mit TELA-Kokosfasermatten

Die seit 25 Jahren bewährte TELA-Matte ist eine der preislich vorteilhaftesten Isoliermatten auf dem Markt. Dauernde, nie ermüdende Elastizität, garantiert fäulnissicher.

Zahlreiche Referenzen, z. B. auch für einfachere Wohnbauten, wie Aktion für Mindestbemittelte in Basel und Genf, Hochhäuser in Basel, Lugano usw.

ZONOLIT



Klubhaus Schweizerische Rückversicherungs-Gesellschaft, Zürich

ENTWURF UND LIEFERUNG DER BELEUCHTUNGSKÖRPER

BAG TURGI



Im Clubhaus der Schweizerischen Rückversicherungs-Gesellschaft

ISOLIERGLAS POLYGLASS

Seine konkurrenzlosen Eigenschaften begründeten seine Wahl:

- ▶ Unvergleichliche Festigkeit auch bei größten Einheiten dank dem rostfreien Stahlrahmen
- ▶ Überlegenes und sicheres Dichtungssystem
- ▶ Hervorragende Spiegelglas-Qualität «DUPLEX»

Für dieses Clubhaus wurden die **größten bisher importierten Isolierglas-Einheiten** verwendet. Neuerdings ist POLYGLASS sogar in Größen bis 500 x 300 cm erhältlich.

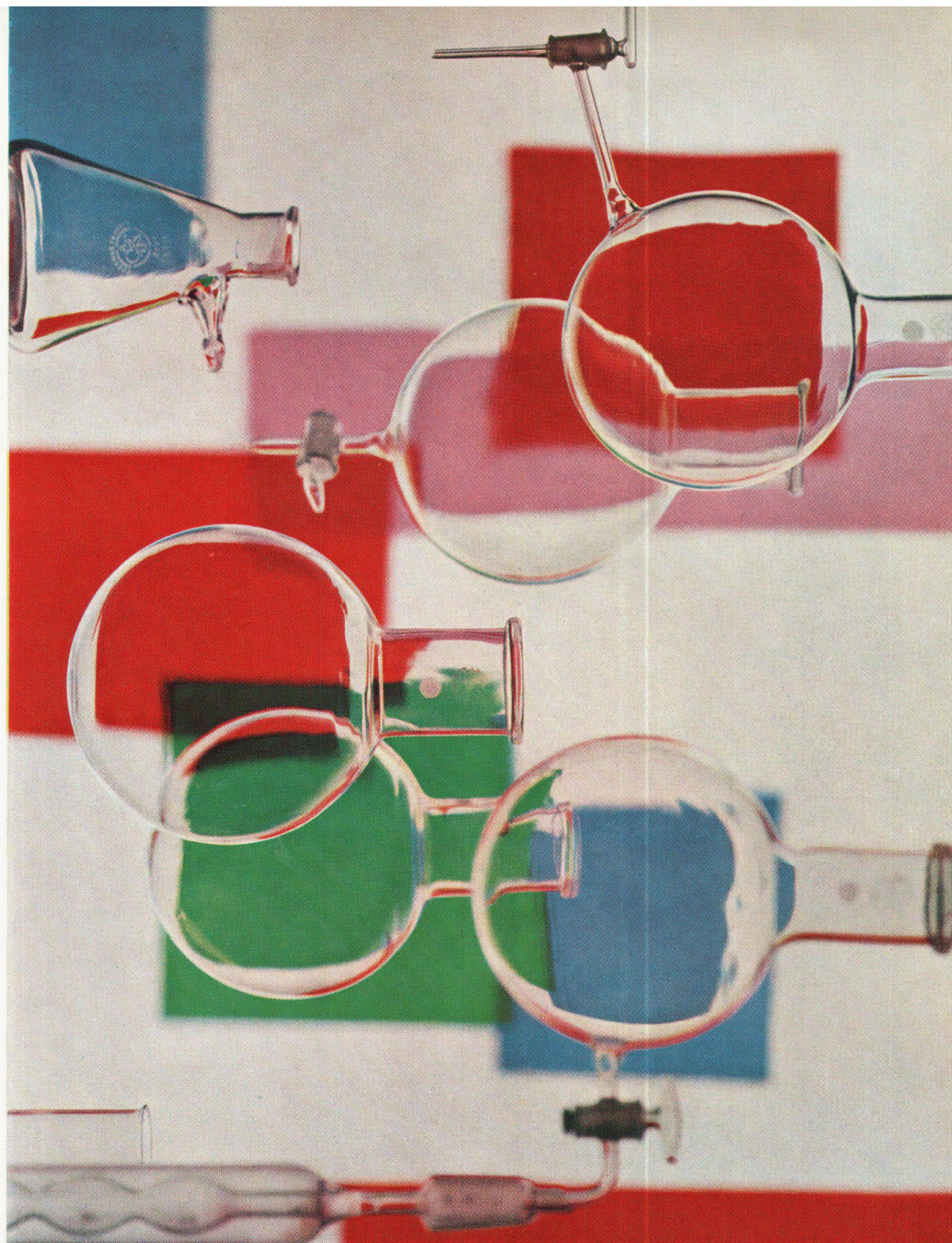
Auskünfte durch den Glashandel oder durch den Generalvertreter

POLYGLASS

LES GLACERIES DE LA SAMBRE S.A.
AUVELAIS-BELGIEN

O. CHARDONNENS

Genferstrasse 21 Zürich 27 Telefon 051 / 25 50 46



... welche Mischung brauchen Sie?

Wo immer Menschen wohnen, forschen, produzieren, da werden Leistung und Wohlbefinden durch Klimatisierung der Raumluft gefördert - durch das günstige Zusammenspiel der Klima-Elemente, die Konstanz der Mischung, die Reinigung der Raumluft. Im Wirtschafts- und Privatleben leistet die moderne Klimatechnik Entscheidendes. Entscheidendes in der Klimatechnik wurde und wird geschaffen in unserer Abteilung für Heizung und Lüftung. Gebrüder Sulzer Aktiengesellschaft, Abt. Heizung und Lüftung, Winterthur, Schweiz.

Feuchte Luft

Warme Luft

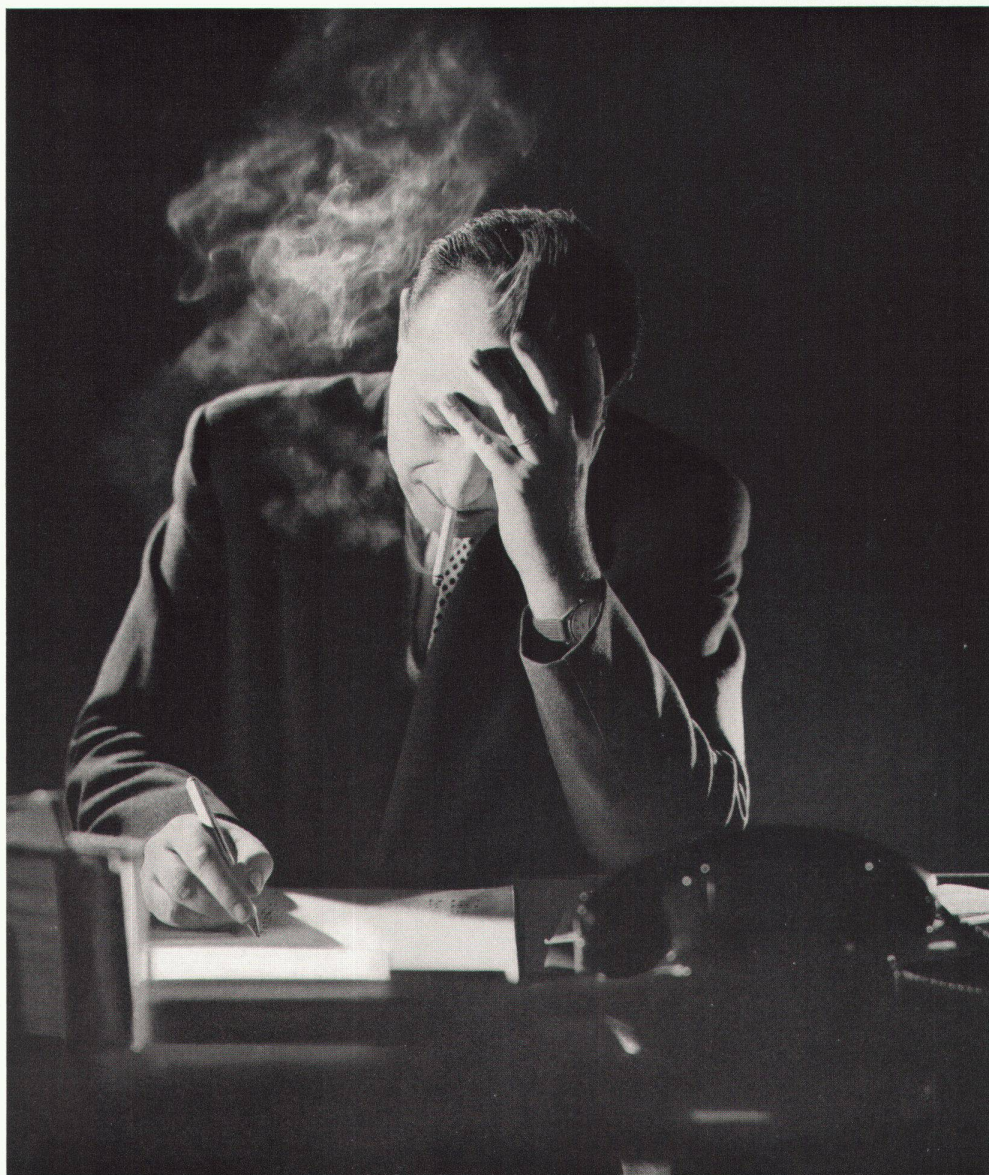
Trockene Luft

Kalte Luft

Klimatechnik heute:

SULZER

Wenn Nebengeräusche stören . . .

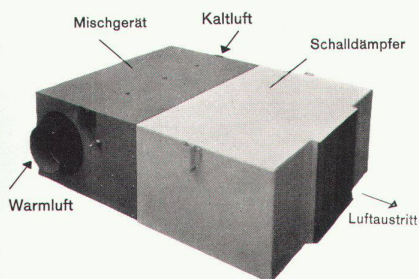


Nicht jedermann kann sich mit einer rauschenden Klimaanlage befreunden. Andererseits rufen die kleinen Kanalquerschnitte der modernen Hochdruck-Klimaanlagen hohen Luftgeschwindigkeiten und damit — normalerweise — vermehrter Geräuschentwicklung an der Ausblasstelle.

Mit der Sulzer Zweikanal-Klimaanlage ist nun eine Lösung geglückt, die sowohl den baulichen Anforderungen wie dem Bedürfnis nach Geräuscharmheit in idealer Weise entgegenkommt: Trotz den hohen Luftgeschwindigkeiten arbeitet sie wohlthuend leise; die Luftverteilung erfolgt zugfrei, die Anpassung an die schwankenden Witterungsverhältnisse rasch, nach vollautomatischer Regelung.

Bei der Sulzer Zweikanal-Anlage dient die in einer Klimazentrale aufbereitete Luft zugleich als Kühl- oder Heizmedium. Durch je einen Kalt- und Warmluftkanal gelangt sie in automatisch gesteuerte Luftmischgeräte, die in Fensternischen oder unsichtbar in Deckenhohlräume eingebaut werden. Die Luft wird vor dem Einblasen in den Raum in einem Schalldämpfer beruhigt. Die Anlage ist wirtschaftlich und sehr betriebssicher und eignet sich für Büro- und Verwaltungsgebäude, Hochhäuser, Hotels, Schulen, Laboratorien usw.

Gebrüder Sulzer, Aktiengesellschaft, Abt. Heizung und Lüftung, Winterthur, Schweiz. Filialen in Aarau, Bern, Biel, Chur, Lausanne, Lugano, Luzern, Neuchâtel, Schaffhausen, Solothurn, St. Gallen, Zürich. Schwestergesellschaft in Basel: AG. Stehle & Gutknecht.



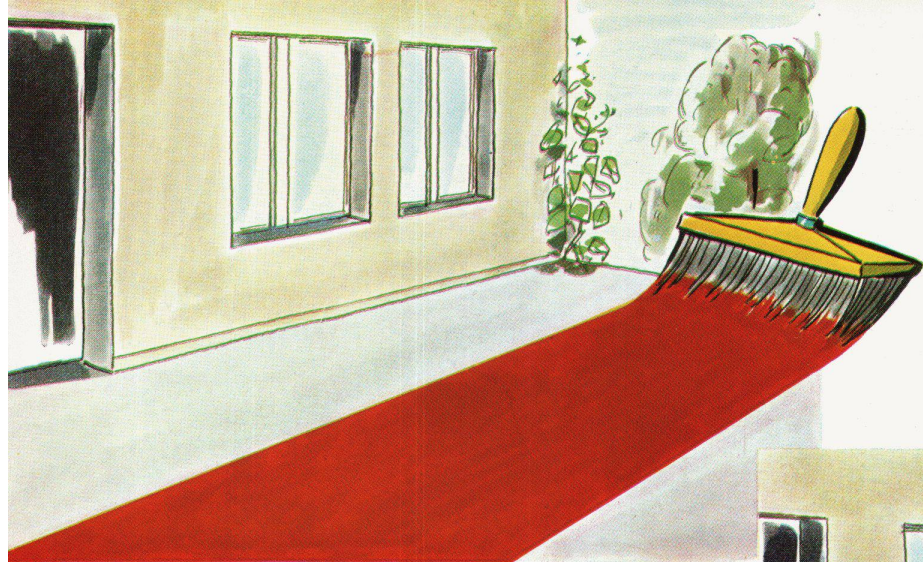
Das Luftmischgerät für den
Einbau in Deckenhohlräume

SULZER

Zweikanal-Klimaanlagen . . . geräuscharm !

Farbenfroh werden Zementböden

leichter rein zu halten,
weil staubfrei



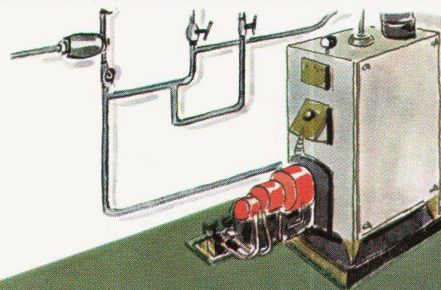
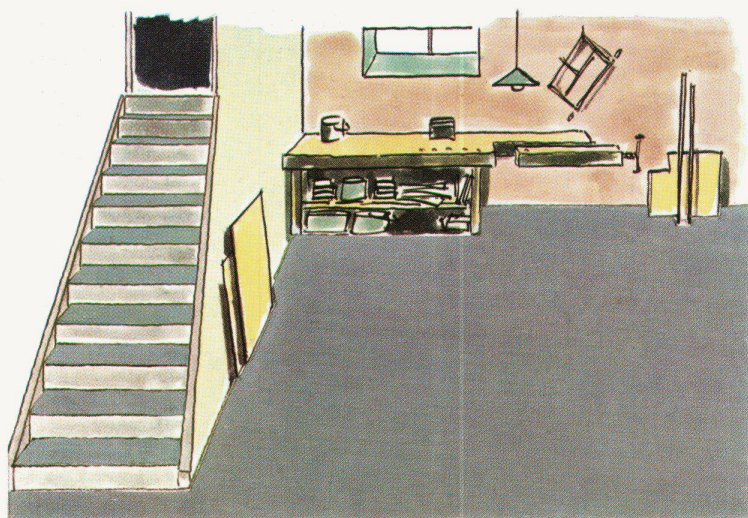
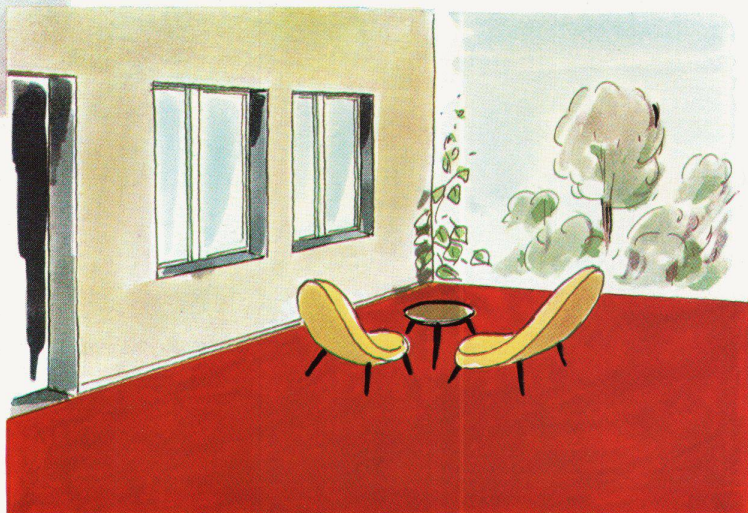
WEGA-Color-Sealer überzieht die grauen, kalten und porösen Zementböden mit einem Belag, der sich tief in die Poren des Zements verankert. Der lästige Zementstaub, der bisher durch die Schuhe in andere Räume getragen wurde, kann sich nicht mehr bilden. Keine Bodenpflege mehr, denn mit WEGA-Color-Sealer versiegelte Böden sind nicht nur staubfrei, sondern auch unempfindlich gegen Wasser und Schmutz, Öl, Benzin sowie Säuren und Laugen.

WEGA-Color-Sealer im Privathaus

Die gefälligen Farben des WEGA-Color-Sealer verleihen dem Balkon, dem Wohnplatz im Freien, die neuzeitliche Stimmung, die gediegene Atmosphäre. Kellerräume werden wohnlich, Garagen, Heiz- und Lagerräume sind sauberer und fleckenfrei.

Wichtig ist das spielend leichte Reinhalten, denn man kann die mit WEGA-Color-Sealer versiegelten Böden einfach abspritzen oder fegen mit oder ohne Zusatz von Reinigungsmitteln.

Über WEGA-Color-Sealer in gewerblichen Bauten siehe Rückseite



WEGA-SERVICE
WEGA
A. SUTTER, MÜNCHWILLEN TG

WEGA- Color-Sealer in Industrie und Gewerbe



Für Industrieböden, Werkstätten, Lagerräume, Tankstellen, Garagen, Garderoben, Kellerräume, Zementtreppen, Heizungsräume, Rampen, Terrassen usw.

Technische Daten:

Lichtecht, gleitsicher, trittfest, waschbar, ist ausbesserungsfähig, einfach in der Anwendung, nach 15 Stunden begehbar, nach 8 Tagen widerstandsfähig gegen Benzin, Öl, schwache Säuren, Laugen, Getränke und viele Lösungsmittel, ausserordentliche Abreibfestigkeit, unempfindlich gegen Witterungseinflüsse, grosse Ausgiebigkeit: 1 kg reicht für 3 bis 4 m² bei 3 Anstrichen.

Eignung der Böden:

Für das Farbversiegeln mit WEGA-Color-Sealer eignen sich alle Zementböden, welche gut gebunden und absolut trocken sind, ausgenommen abgeglättete, gerollte Zementböden.

Dem Architekten bietet die farbige Versiegelung von Zementböden neue, ungeahnte Möglichkeiten.

Fachleute verlangen nähere Unterlagen oder den unverbindlichen Besuch des Beraters der

Firma A. Sutter, Abteilung für Bodenpflege, Münchwilen TG

Telephon 073 6 07 04

welche seit 100 Jahren Bodenpflegemittel herstellt.

