

**Zeitschrift:** Das Werk : Architektur und Kunst = L'oeuvre : architecture et art  
**Band:** 45 (1958)  
**Heft:** 8

## Werbung

### Nutzungsbedingungen

Die ETH-Bibliothek ist die Anbieterin der digitalisierten Zeitschriften auf E-Periodica. Sie besitzt keine Urheberrechte an den Zeitschriften und ist nicht verantwortlich für deren Inhalte. Die Rechte liegen in der Regel bei den Herausgebern beziehungsweise den externen Rechteinhabern. Das Veröffentlichen von Bildern in Print- und Online-Publikationen sowie auf Social Media-Kanälen oder Webseiten ist nur mit vorheriger Genehmigung der Rechteinhaber erlaubt. [Mehr erfahren](#)

### Conditions d'utilisation

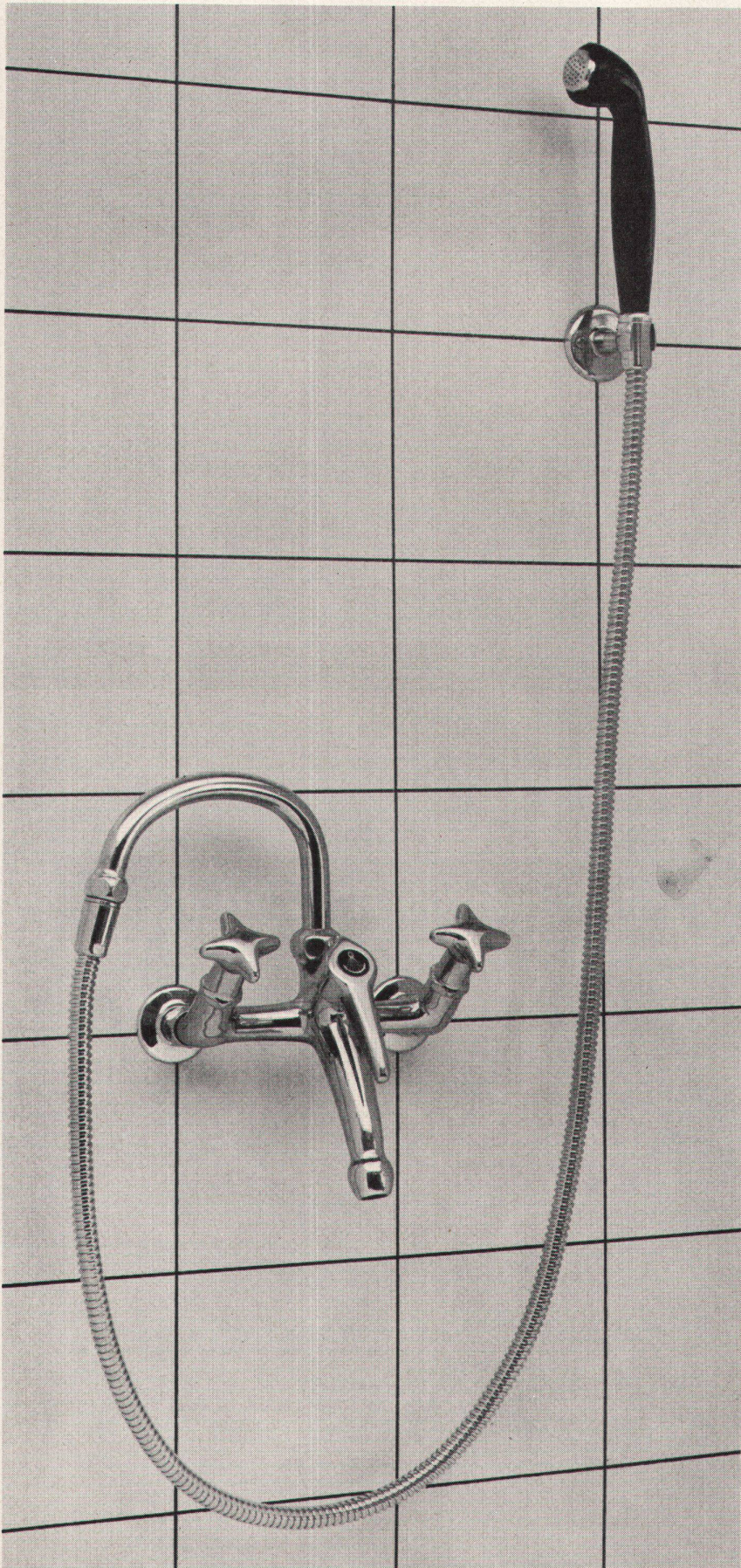
L'ETH Library est le fournisseur des revues numérisées. Elle ne détient aucun droit d'auteur sur les revues et n'est pas responsable de leur contenu. En règle générale, les droits sont détenus par les éditeurs ou les détenteurs de droits externes. La reproduction d'images dans des publications imprimées ou en ligne ainsi que sur des canaux de médias sociaux ou des sites web n'est autorisée qu'avec l'accord préalable des détenteurs des droits. [En savoir plus](#)

### Terms of use


The ETH Library is the provider of the digitised journals. It does not own any copyrights to the journals and is not responsible for their content. The rights usually lie with the publishers or the external rights holders. Publishing images in print and online publications, as well as on social media channels or websites, is only permitted with the prior consent of the rights holders. [Find out more](#)

**Download PDF:** 05.04.2026

**ETH-Bibliothek Zürich, E-Periodica, <https://www.e-periodica.ch>**



## Badebatterie Nr. 1720 R

Die Badebatterie Nr. 1720 R wurde als eine leichtere Variante der beliebten -Badebatterie Nr. 1720 Neo entwickelt.

Sie steht der schweren Ausführung in ästhetischer und technischer Hinsicht nicht nach, bietet aber dem Verbraucher einen preislichen Vorteil.

Die Badebatterie Nr. 1720 R ist mit der Handbrause Nr. 7702 Neo mit festem Halter ausgerüstet und kann auf Wunsch und gegen bescheidenen Mehrpreis auch mit dem neuen Kugelgelenkhalter Nr. 7759 geliefert werden.

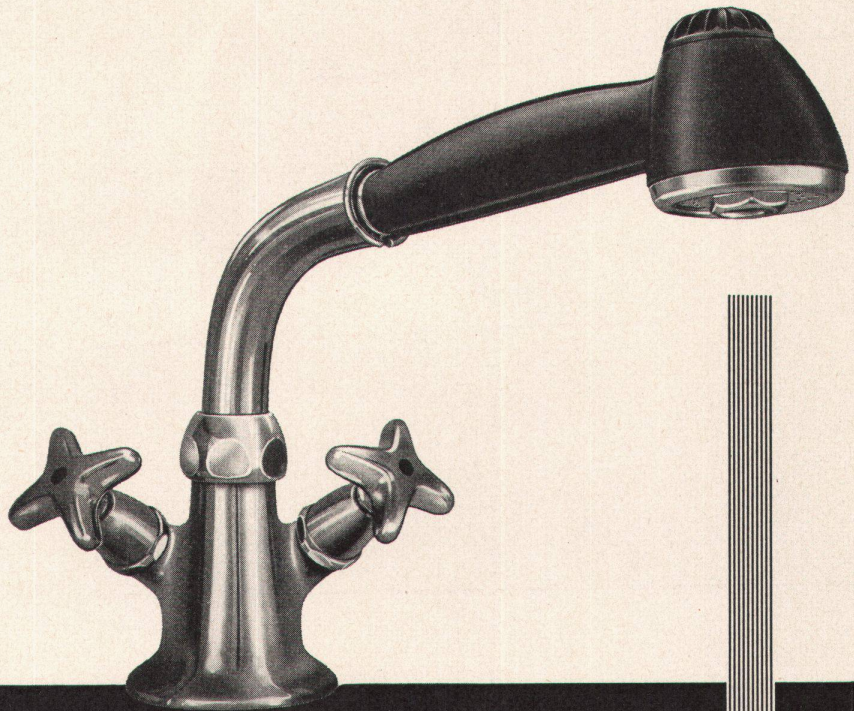


**Aktiengesellschaft  
Karrer, Weber & Cie., Unterkulm b/Aarau  
Armaturenfabrik-Metallgießerei  
Telephon 064 / 381 44**

Filiale Basel: Claragraben 135, Telephon 061 / 33 82 00  
Verkaufsbüro Zürich: Limmatstr. 73, Telephon 051 / 42 72 72

# JRG

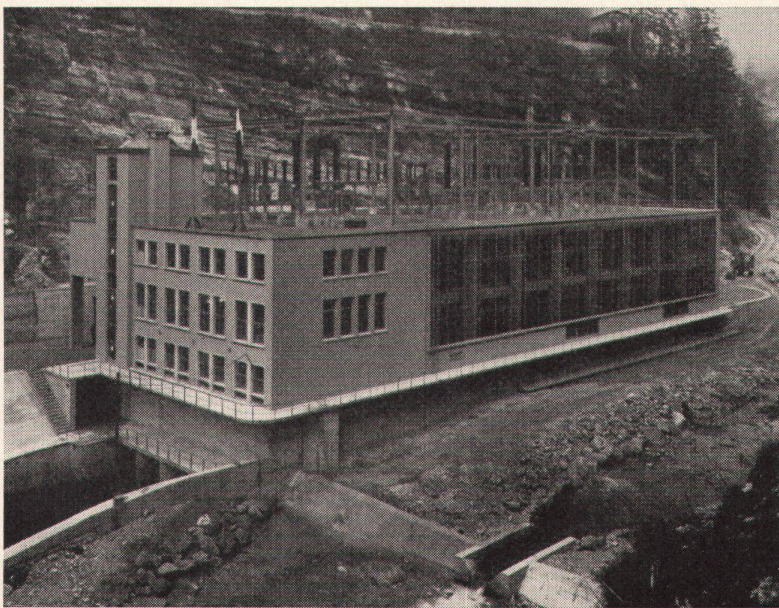
Nr. 1230 – die Spültischbatterie für die moderne Küche. Eine äusserst form-schöne und zweckmässige Armatur mit schwenk- und ausziehbarem Auslauf, umstellbar auf weichen Vollstrahl oder Brausestrahl. Sie bietet manche nützliche Möglichkeiten, lässt sich sehr einfach und angenehm bedienen und kann auch leicht sauber gehalten werden. Die vielen Vorteile und unsere Garantie für eine einwandfreie Funktion werden Sie überzeugen, damit das Beste gewählt zu haben.



**J. & R. GUNZENHAUSER AG, SISSACH**  
 ARMATURENFABRIK TEL. 061 851471

## AEZ

## Asphalt-Emulsion AG Zürich



### Usine du Chatelot Les Planchettes NE

Maschinenhaus  
 Flachbedachung 1700 m<sup>2</sup>

Bauherrschaft:  
**Société des Forces motrices du Chatelot, Bâle**  
 Bauleitung:  
**Société suisse d'électricité et de traction, Bâle**  
 Architekten:  
**Suter & Suter, Basel**  
 Ingenieure:  
**A. Aegerter & Dr. O. Bosshardt AG, Basel**