

Zeitschrift: Das Werk : Architektur und Kunst = L'oeuvre : architecture et art
Band: 45 (1958)
Heft: 7: Geschäfts- und Ladenbauten

Werbung

Nutzungsbedingungen

Die ETH-Bibliothek ist die Anbieterin der digitalisierten Zeitschriften auf E-Periodica. Sie besitzt keine Urheberrechte an den Zeitschriften und ist nicht verantwortlich für deren Inhalte. Die Rechte liegen in der Regel bei den Herausgebern beziehungsweise den externen Rechteinhabern. Das Veröffentlichen von Bildern in Print- und Online-Publikationen sowie auf Social Media-Kanälen oder Webseiten ist nur mit vorheriger Genehmigung der Rechteinhaber erlaubt. [Mehr erfahren](#)

Conditions d'utilisation

L'ETH Library est le fournisseur des revues numérisées. Elle ne détient aucun droit d'auteur sur les revues et n'est pas responsable de leur contenu. En règle générale, les droits sont détenus par les éditeurs ou les détenteurs de droits externes. La reproduction d'images dans des publications imprimées ou en ligne ainsi que sur des canaux de médias sociaux ou des sites web n'est autorisée qu'avec l'accord préalable des détenteurs des droits. [En savoir plus](#)

Terms of use

The ETH Library is the provider of the digitised journals. It does not own any copyrights to the journals and is not responsible for their content. The rights usually lie with the publishers or the external rights holders. Publishing images in print and online publications, as well as on social media channels or websites, is only permitted with the prior consent of the rights holders. [Find out more](#)

Download PDF: 08.01.2026

ETH-Bibliothek Zürich, E-Periodica, <https://www.e-periodica.ch>



EINIGE REFERENZEN:

Brown Boveri & Co. AG
Baden

Kabelwerke Brugg AG
Brugg

AIAG Verwaltung
Zürich

Tornos
Verwaltungsgebäude
Moutier

Mutuelle Vaudoise
accident, Lausanne

Ecole prof. compl.
Lausanne

Collèges La Sallaz
und Malley

Kantonsschule
Wetzikon

Verkaufsläden der
Merkur
Konsumgenossenschaft
Migros

Kantonsspital
Winterthur

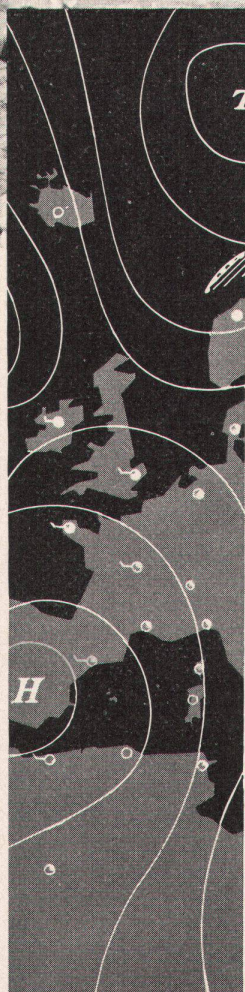
Appartementhaus
Luzern

Uhrenfabrik Optima
Grenchen

Uhrenfabrik Longines
St. Imier

u. a. m.

ZENT AG BERN



STRAHLENDE, BEHAGLICHE SONNENWÄRME

REGULIERBARE, WOHLTUENDE STRAHLUNGSWÄRME ZENT-FRENGER

Zwei Drittel ihres Lebens werden diese Menschen in geschlossenen Räumen verbringen: zu Hause, in den Schulen und im Beruf. Nur die Ferientage bieten ihnen die Möglichkeit, sich einer ungezwungenen Lebensweise hinzugeben. Umwälzende Neuerungen formen unser wirtschaftliches Denken und Handeln, prägen den Lebensstil des modernen Menschen und erschliessen ihm Wege des Fortschrittes, die noch vor wenigen Jahren ins Reich der Utopie verwiesen wurden. Eine der wichtigsten Erfindungen ist die Strahlungsheizung. Durch eine Kombination

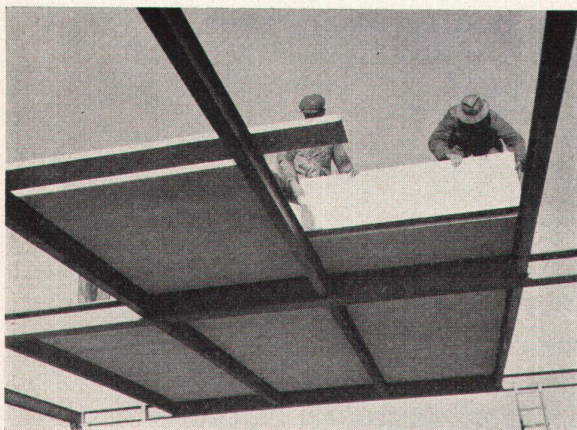
Strahlungsheizung - Schallschluck - Lüftung - Kühlung

können alle Wünsche und Erfordernisse der modernen Raumgestaltung erfüllt werden. Die ZENT-FRENGER-Deckenstrahlungsheizung, als Pionierleistung in aller Welt berühmt, und tausendfach bewährt, bietet weitsichtigen Planern und kühlen Rechnern alle Möglichkeiten und Vorteile in technischer, architektonischer und hygienischer Hinsicht. Rasche Aufheizung, keine Staubumwälzung, angenehmes Klima, weniger Störung durch Lärm, sofortige Anpassung an wechselnde Innen- und Aussentemperaturen – sowie eine überraschende Wirtschaftlichkeit! Geeignet für Neu- und Umbauten. Alles prüfen – das Beste wählen: eine ZENT-FRENGER-Strahlungs-Heizung! Seriöse Interessenten erhalten eine ausführliche Dokumentation durch die

ZENT AG BERN

Offerten und Projekte durch jede zuverlässige Heizungsfirma

➔ Wissen Sie schon, daß an der EXPO 1958 in Bruxelles im Schweizer Pavillon eine ZENT-FRENGER-Decke montiert ist?



ELBA

Porenbeton

Am Neubau der Möbel-Genossenschaft in Basel wurden über 600 m² armierte Dachplatten verlegt. Wir liefern Dachplatten bis 5,50 m'. ELBA-Porenbeton ist dank seiner technischen Vorzüge das konkurrenzlose Spitzenprodukt.

Gebr. Kettner Basel 8

Büro: Telefon (061) 34 13 60

Lager: Telefon (061) 34 42 40



Tapeten A.G.

ZÜRICH FRAUMÜNSTERSTR. 8
ECKE BÖRSENSTR./STADTHAUSQUAI
TELEPHON 25 37 30
POSTCHECK VIII 657

TAPETEN - VORHÄNGE - WANDSTOFFE - INNENDEKORATION

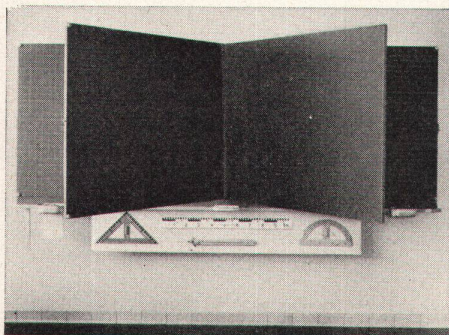
Autofrigor

KLIMA-ANLAGEN

Autofrigor AG Zürich

Schaffhauserstr. 473 · Tel. (051) 48 15 55

Die Klima-Anlage in Verbindung mit einer Kältemaschine «Autofrigor» ist in der Lage, jedes gewünschte Klima – ohne Rücksicht auf die Außenwitterungsverhältnisse – zu schaffen. Die Kältemaschine «Autofrigor» macht jede Klima-Anlage zu einer vollwertigen Einrichtung.



**Hunziker Söhne
Schulmöbelfabrik AG
Thalwil**

Gegründet 1880 Telefon 92 09 13

**Schweizerische Spezialfabrik
der Schulmöbelbranche**

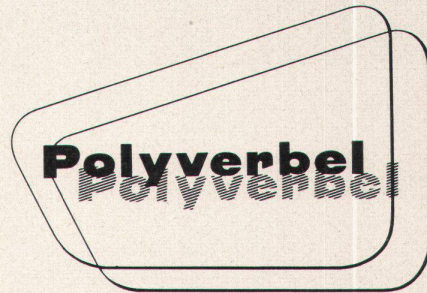
Lieferung kompletter Schulzimmereinrichtungen, Schultische, Wandtafeln

Beratung und

Kostenvoranschläge kostenlos

Dank seinen zahlreichen Vorzügen

*...immer mehr verwendet,
...immer mehr geschätzt :*



**ist die
Isolierverglasung
der modernen
Architektur !**

Die Wahl von POLYVERBEL für die Verglasung von bedeutenden Administrationsgebäuden, Wohnsiedlungen oder wissenschaftlichen Forschungszentren, welche durch berühmte Architekten geplant wurden, beweist es.

*Wohnblock des
Kernforschungszentrums,
Mol, Belgien.*

Univerbel

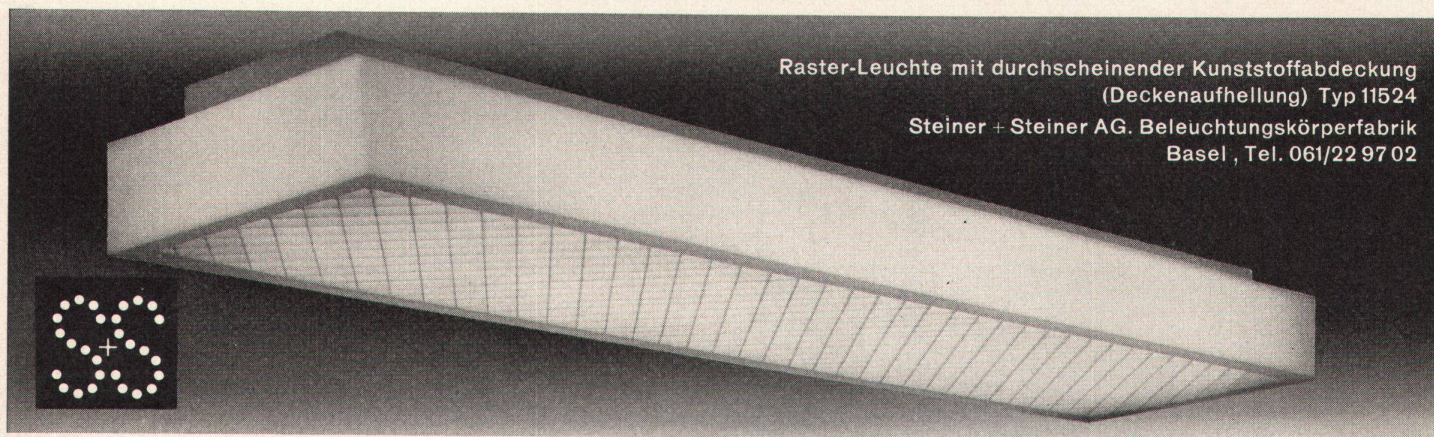
Union des Verreries Mécaniques Belges S. A.
29, Quai de Brabant, Charleroi - Belgien

Auskunft durch den Glashandel oder den
Generalvertreter für die Schweiz :

O. CHARDONNENS

Genferstrasse 21 — ZÜRICH 27

Tel. (051) 25 65 70



Raster-Leuchte mit durchscheinender Kunststoffabdeckung
(Deckenaufhellung) Typ 11524

Steiner + Steiner AG. Beleuchtungskörperfabrik
Basel, Tel. 061/22 97 02

Für das Flachdach

beziehen Sie Teerdachpappe, teerfreie Dachpappe «Beccoid», Asphaltisolerplatte «Beccoplast» mit Juteeinlage, Klebmassen durch

Beck & Cie., Pieterlen

Fachmännische Beratung

AUFZÜGE

mit Hand- und elektrischem Antrieb

LERCH ZÜRICH 1

SCHLOSSEREI UND AUFZÜGEFABRIK

Oetenbachgasse 5-9, Telephon (051) 23 30 00



Einladung zur freien
Besichtigung der permanenten

Baufach-Ausstellung in Zürich

Talstraße 9 (Börsenblock, vis-à-vis Hotel Baur au Lac), Tel. 23 76 88

Über 1100 beteiligte Firmen aus der ganzen Schweiz

Gratiszustellung des Ausstellungskataloges
Herausgeber des Baufach-Marken-Registers

Schweizer Baumuster-Centrale Zürich

Geöffnet von 8.30-12.30 und 13.30-18.30
Samstag bis 17.00. Sonntags geschlossen

TRAVERS

Hochdruck-Stampfasphalt-Platten

sind qualitativ unerreicht für stark beanspruchte Bodenbeläge

Verwendung: **Fabriken · Lagerhäuser · Schulhäuser**

Bitte verlangen Sie unsere Offerte

BAUBEDARF ZÜRICH AG

CUENI

**NATURSTEIN
MARMOR**

CUENI + CIE. AG. LAUFEN (Jura)

Telephon (061) 89 60 77



SPEED KING

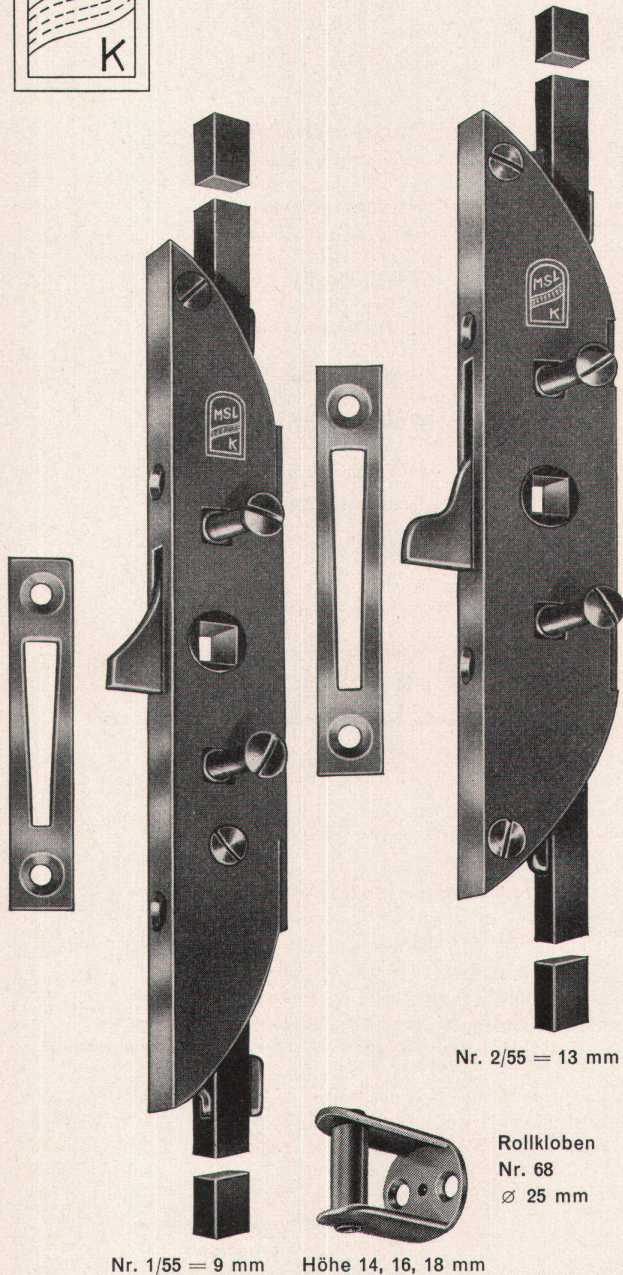
Farben für alle Mehrfarbendrucke



BERN, Federweg 22, Tel. (031) 94833/34



**Endlich das ideale Fenster-
getriebe mit seinen vielen und
überzeugenden Vorteilen!**



Nr. 1/55 = 9 mm

Höhe 14, 16, 18 mm

Nr. 2/55 = 13 mm

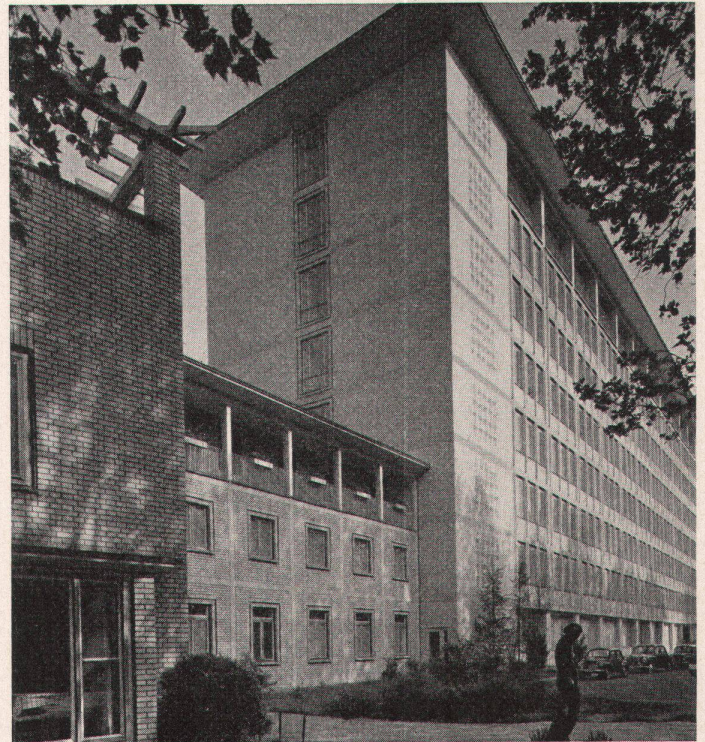
Rollkloben
Nr. 68
Ø 25 mm

**Das MSL-Getriebe
ein Qualitäts-Begriff!**

Schloß- und Beschlägefabrik AG
Kleinfützel SO Telefon 061 / 89 86 77

Verkauf durch den Fachhandel

Flachbedachung und Terrassenbelag / Escher-
Wyss AG, Verwaltungs- und Wohlfahrtshaus, Zürich



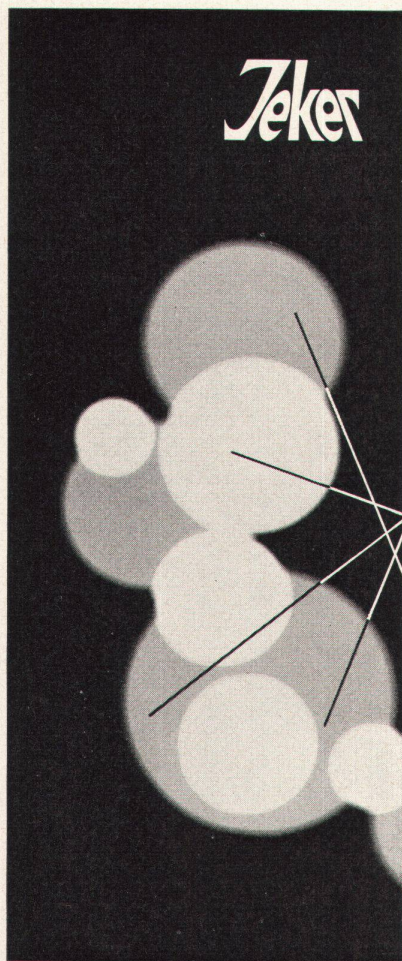
Terrassenabdichtungen
Flachbedachungen
Grundwasserisolierungen
Gußasphaltbeläge

MEYNADIER

+CIE AG

ZÜRICH BERN LUZERN LAUSANNE





Projektierung und
Ausführung
von technischen
und dekorativen
Beleuchtungsanlagen

Hugo Jeker
Bahnhofplatz 14
Zürich 1
Telefon 23 99 20

Lieferung der Beleuchtungs-
körper für die Büros im
Hochhaus GEIGY, Basel



Panzerschranke
schweißbrennsicher

Kassenschranke
feuer- und diebessicher

Tresoranlagen

Schalteranlagen

Stahlmöbel

Planschränke

**KABA-Zylinder-
Sicherheitsschlösser**

Bauer AG, Zürich 6/35
Nordstraße 25, Telefon 28 40 03

BAUER AG

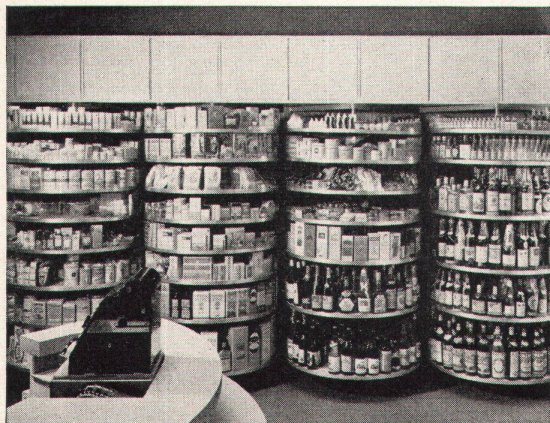
Projekt-Ausstellung

Schulgemeinde Arbon

Die Schulgemeinde Arbon stellt die im Wettbewerb zur Erlangung von Projekten für eine Schulhaus- und Sportanlage eingegangenen Entwürfe vom 16. bis 25. August 1958 aus im Ausstellungssaal des Schlosses Arbon

Arbon, 18. Juni 1958

Schulsekretariat Arbon



colonna

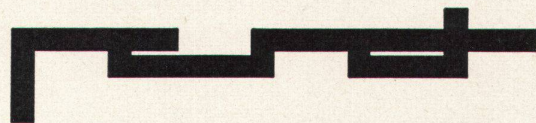
das Dreh-Wandgestell, die bedeutende Neuheit im Ladenbau, denn es bringt dreimal mehr Ausstellfläche wie bisher. Ø 100 cm, 200 cm hoch

Beachten Sie die Colonna in der SAFFA-Drogerie

Neu: Colonna Type 2

Referenzen
Patent angemeldet. Internat. Modellschutz. Verlangen Sie Prospekt und Offerte

Ladenbau für alle Branchen
Coiffeureinrichtungen
Innenausbau
Kühlmöbel
Metallbau

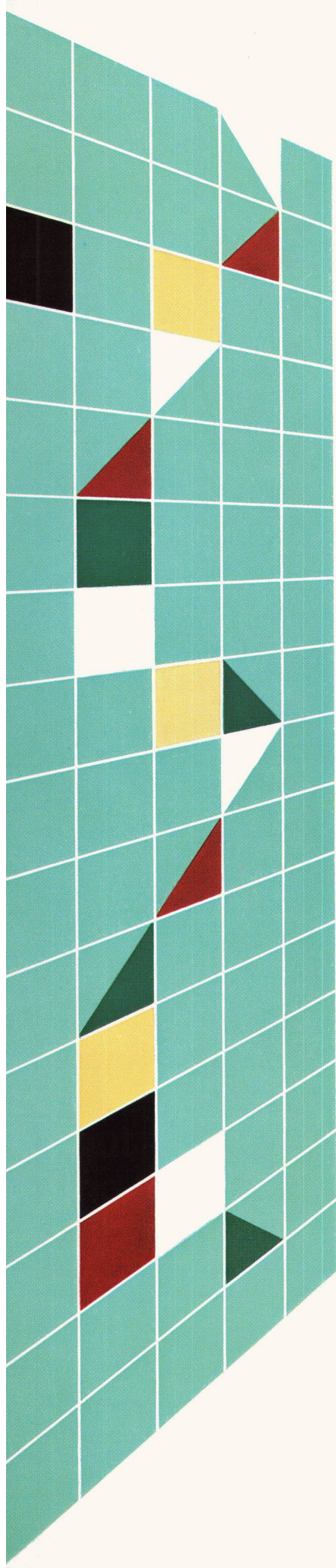


Pendt AG

Gossau ZH

Möbel-, Metall- und
Polsterwerkstatt

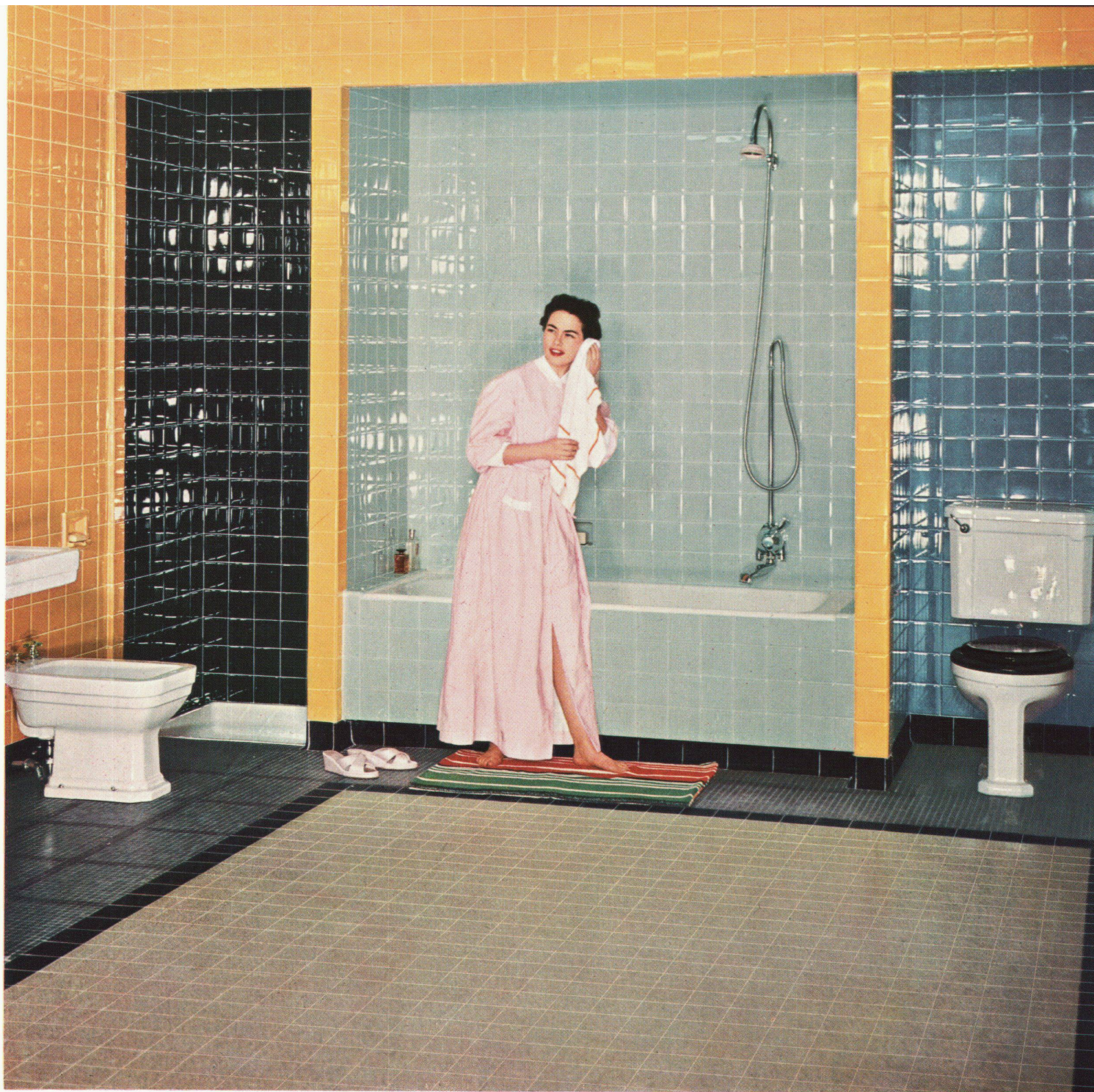
Telefon 051 98 05 39



Glasierte Steingut-Wandplatten hell und leuchtend

Wandplattenbeläge sind heiter und vermitteln den Eindruck vornehmer Gepflegtheit. Durch geschickte Anwendung verschiedener Farben werden bestechende Wirkungen erzielt. Hier gliedert man die Fläche mit ein paar keck gesetzten Akzenten, dort schafft man eine reiche, harmonische Farbkombination, die ihren Einfluß auf den ganzen Raum ausstrahlt. Aus der Verbindung verschiedener Farben und Formate schafft heute der Architekt seine eigene, neuzeitliche Lösung und macht den Zweckbelag zur Zierde des Hauses.

Beratung und Lieferung durch die Fachgeschäfte

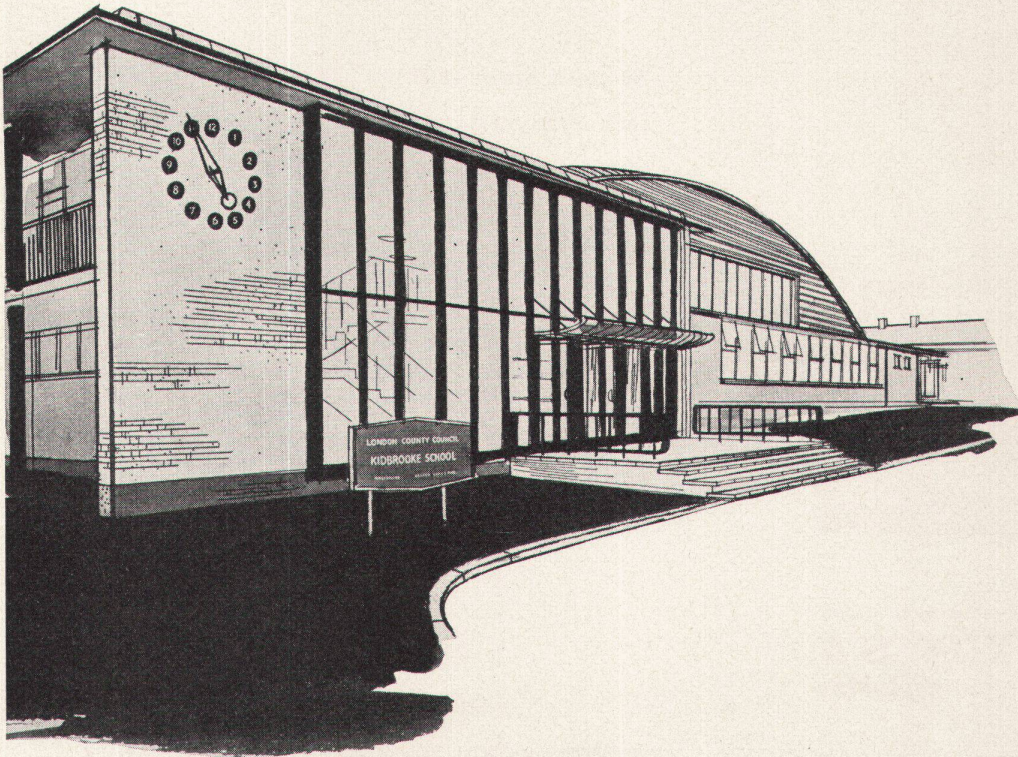


Glasierte Steingut- Wandplatten

Viel Freude macht der Architekt der Hausfrau mit einem gepflegten und geschickt gestalteten Badezimmer. Nichts eignet sich besser für die moderne Lösung als die keramischen Wand- und Bodenplatten mit ihrer reichen Auswahl an Farben.

Beratung und Lieferung durch die Fachgeschäfte

Drahtspiegelglas

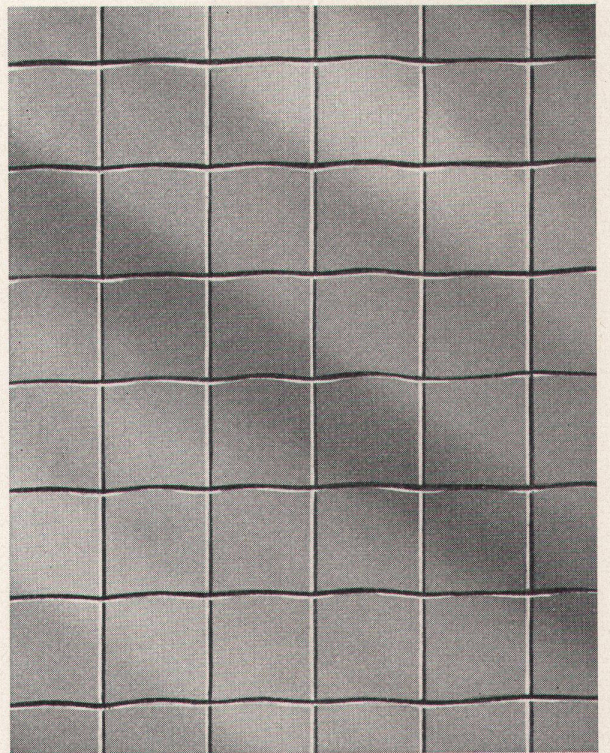


noch ein
Pilkington-
Erzeugnis
für das
Glaszeitalter

Pilkington Brothers Limited haben während 130 Jahren Glas hergestellt, und ihre heutige Produktionsreihe umfaßt all jene Glasarten, die für modernen Baustil kennzeichnend sind.

Die Verglasung des Haupteingangs der vom Londoner Kreisrat errichteten Schule in Kidbrooke ist gänzlich mit $\frac{1}{4}$ " (6-7 mm) starkem punktgeschweißtem sogenanntem Georgian-Drahtspiegelglas ausgeführt worden. Dieses Glas leistet einen hohen Sicherheitsgrad, weil die Scherben bei starkem Schock durch die zentral eingebettete Drahtmasche zusammengehalten werden. Dies schließt die Verletzungsgefahr durch fallendes Glas aus, da der Draht nur durch sehr schwere Schläge zerrissen werden kann. Übrigens hat das Glas sehr bedeutende feuerhemmende Eigenschaften. Es ist entweder mit geschliffenen und polierten Oberflächen oder als Rohglas lieferbar, und zwar mit zwei verschiedenen Drahttypen – «Georgian» ($\frac{1}{2}$ " [13 mm]-Quadratmasche, bei jedem Schnittpunkt elektrisch geschweißt) und «Hexagonal» (an den Schnittpunkten in der Form einer $\frac{7}{8}$ " [22 mm]-sechseckigen Masche verflochten).

Für weitere Auskünfte über Drahtglas oder irgendwelches Pilkington-Produkt, wenden Sie sich bitte an unseren Agenten: Mr. J. Meisl, 17 Eyre Court, Finchley Road, London, N.W.8, England.



PILKINGTON BROTHERS LIMITED

Fabrikanten von Baugläsern jeder Art

ST. HELENS · LANCASHIRE · ENGLAND





Air et lumière
engendrent santé

La fenêtre basculante toujours à l'avant-garde du progrès

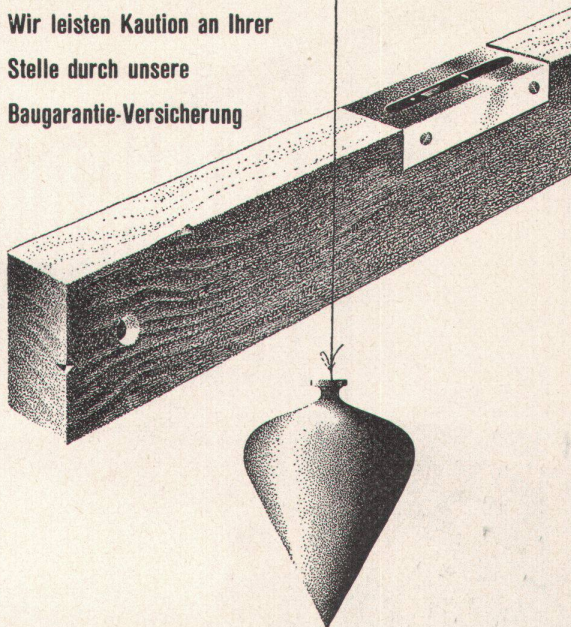
JAMES GUYOT SA

La Tour-de-Peilz

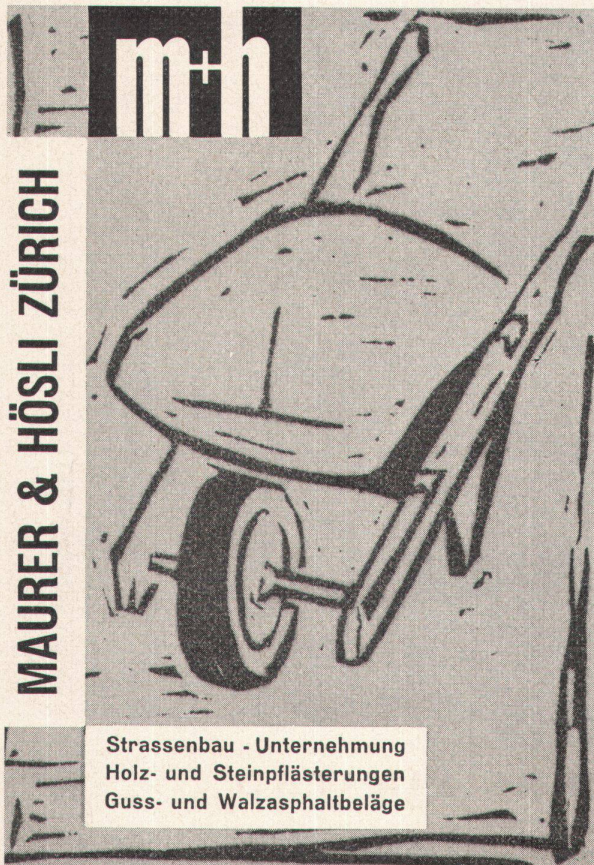
Tél. 021/5 5185

Winterthur
UNFALL

Wir leisten Kaution an Ihrer
Stelle durch unsere
Baugarantie-Versicherung



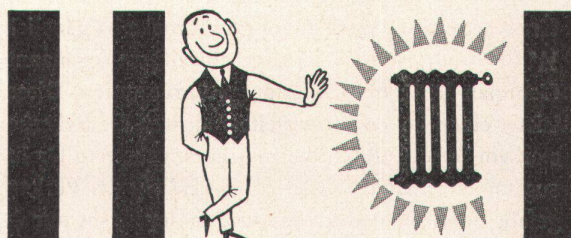
Schweizerische Unfallversicherungs-Gesellschaft in Winterthur



MAURER & HÖSLI ZÜRICH

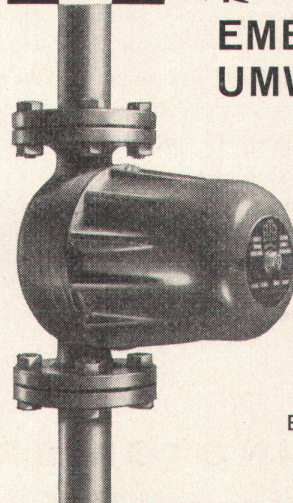
Strassenbau - Unternehmung
Holz- und Steinpflästerungen
Guss- und Walzasphaltbeläge

Mehr Wärme — weniger Brennstoff



**EMB-
UMWÄLZPUMPEN**

für Zentralheizungen



EMB Elektromotorenbau AG
Birsfelden
Tel. 061 / 41 18 50

Die zwei großen Elcalor-Favorit Pluspunkte



ELCALOR AG AARAU

1 Elcalorstat Backofen-Regulierung

Der Traum vom vollkommenen Backofen ist Wirklichkeit geworden! Mit der neuen Einknopf-Regulierung wird die jeweils gewünschte Backofentemperatur einmal eingestellt. Der Elcalorstat sorgt für eine gleichbleibende Wärme. Ober- und Unterhitze können einzeln oder zusammen eingestellt werden.

2 Regla Schnell-Kochplatte

Schnell und sparsam kochen – darin liegt das Geheimnis der genialen Regla-Konstruktion. Eine Blitz-Kochplatte mit stufenloser Regulierung und Schutz gegen Überhitzung. Verlangen Sie im Fachgeschäft oder direkt in der Fabrik nähere Auskunft über den neuen Elcalor-Favorit-Kochherd.



Telephon 064/23691

Feueremallierung von Aluminium im Hochbau



- Absolut witterungsbeständig
- Garantiert licht- und farbecht
- Keine Unterrostungsgefahr
- Hohe Schlagfestigkeit
- Geringes Gewicht
- Praktisch keine Unterhaltskosten
- Praktisch alle Farben ausführbar
- Hochglanz, halbmatt und matt

Eine Neuentwicklung der



Emaillerie Corgémont S.A., Corgémont b/Biel Tel. 032/97291

FEINE BESCHLÄGE



antik+modern

MESSING
SCHMIEDEISEN

F. Bender

ZÜRICH OBERDORFSTR. 9/10

Zentralheizungsfabrik

Berchtold & Co.

Thalwil Telefon 051/92 05 01

Gegründet 1871



VINYL-ASBEST-BODENBELAG

Import: **Flachdach- und Terrassenbau AG**

Bern, Marktgasse 37, Telefon 031/27676

Jetzt nur noch die echten,
qualitativ weltberühmten



Bleistifte
Minen
Radiergummi

von L. & C. Hardtmuth, Wien und Paris

Erhältlich
in den
Fachgeschäften



Modernfold

Harmonikatüren

Die ideale Lösung aller Probleme der Raumunterteilung

Portes coulissantes

La solution parfaite de tout problème de séparation

ERBA AG ERLNBACH/ZÜRICH

Telephon (051) 90 42 42



löst alle Lüftungsfragen ...

Wera AG. Bern Telefon 031/399 11 Gerberngasse 23-33

klimatisiert
heizt
ventiliert
befeuchtet
trocknet
entnebelt

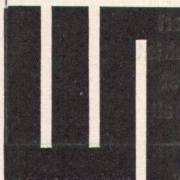
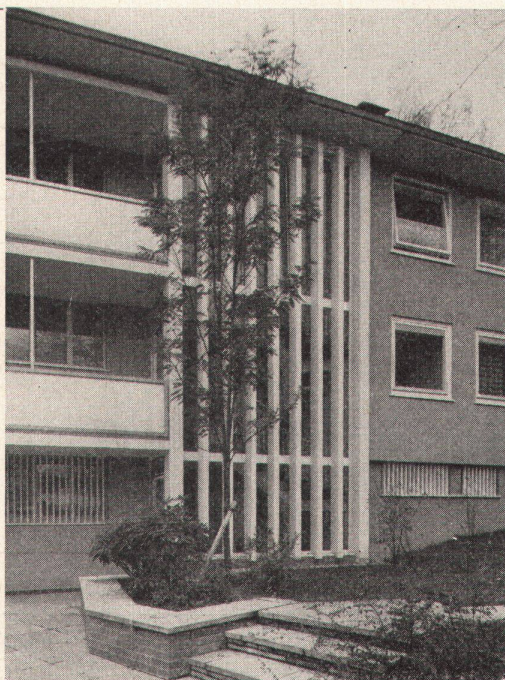
REGENT

SCHULHAUSLEUCHTEN



Regent Beleuchtungskörper Regent Appareils d'Eclairage
Basel 18 Dornacherstrasse 390 Telephon (061) 34 64 45





H. Wolfermann-Nägeli

EISEN- UND METALLBAU

Mürtschen-Albulastr. 16 Zürich 9/48 Tel. (051) 52 44 12

Imber AG

KÜHLSCHRANKFABRIK

Haldenstraße 27, ZÜRICH 3, Telefon (051) 33 13 17

Gegründet 1863
Älteste und größte Spezialfabrik
für komplette

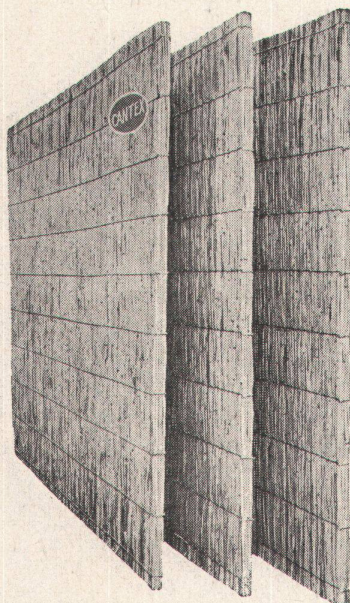
BAR- UND BUFFETANLAGEN

Gläserchränke
Likörchränke
Kühlschränke
Bierkeller- und Kühlraumisolierungen
Kühlvitrinen
Spüleinrichtungen
aus rostfreiem Chromstahl

Bitte verlangen Sie Projekte und Kostenberechnungen

«CANTEX» gepreßte Schilfrohmatten

ein hervorragendes Isoliermaterial



Wärmeleitzahl: 0,047

Großformat:
200 x 150 cm

rein Schweißer Fabrikat

Stärke: 2 2½ cm

Gewicht: 4,5 6 kg
pro m²

Stärke: 3½ 5 cm

Gewicht: 7,5 9,5 kg
pro m²

Verwendung:

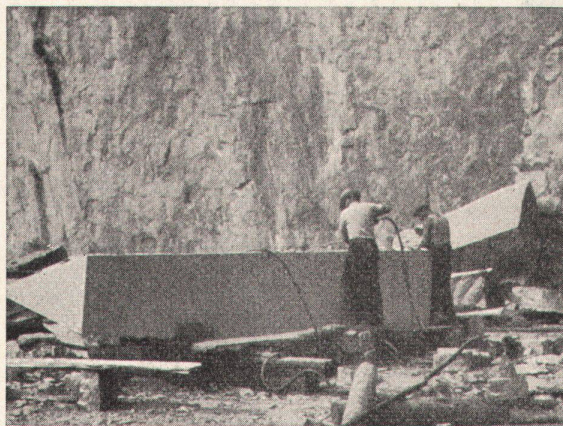
Isolierung von Beton-
decken, Flachdächern,
Verkleidung von Mau-
erwerk, freihängende
Decken, Unterlagsbö-
den usw.

Alleinfabrikanten:

Vereinigte Schilfwebereien Zürich

das führende Unternehmen für Schilf-Leichtbaustoffe
Stampfenbachplatz 1

Telephon (051) 28 43 63



GRANIT UND MARMORARBEITEN

Granit und Marmor von Castione
Tessiner Granit hell und dunkel, Urner Granit

M. ANTONINI & CO., BELLINZONA

Schweizerische Granitwerke Gegr. 1865

Projekt-Wettbewerb

für ein

kirchliches Gemeindezentrum im Gellert-Areal in Basel

Der Kirchenrat der Evangelisch-reformierten Kirche Basel-Stadt eröffnet einen begrenzten Wettbewerb zur Erlangung von Entwürfen für ein kirchliches Gebäude auf dem Gellert-Areal.

Teilnahmeberechtigt sind:

- a) alle seit dem 1. April 1958 in den Kantonen Basel-Stadt und Basel-Landschaft wohnenden und der Evangelisch-reformierten Kirche angehörenden Architekten;
- b) auswärts niedergelassene Architekten, sofern sie Basler Bürger sind und der reformierten Kirche ihres Wohnortes angehören;
- c) Schweizer Bürger, die bis zum 1. April 1958 wenigstens insgesamt 5 Jahre Glieder der Evangelisch-reformierten Kirche Basel-Stadt waren.

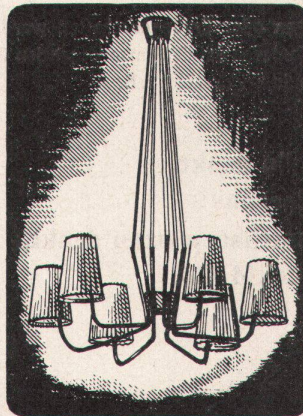
Für zugezogene, nicht ständige Mitarbeiter gelten die gleichen Bedingungen.

Wettbewerbsprogramm und Unterlagen (inkl. Gipsmodell der Umgebung) können bei der Verwaltung der Evangelisch-reformierten Kirche, Münsterhof 1, Basel, gegen eine Hinterlage von Fr. 40.- bezogen werden.

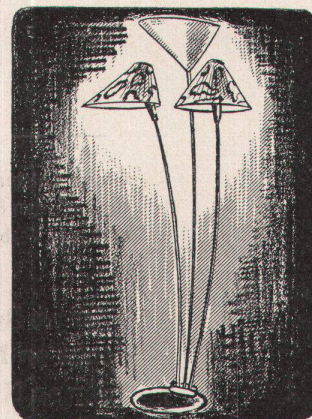
Zur **Prämiierung** von 4 oder 5 Projekten stehen dem Preisgericht Fr. 14000.- und für allfällige Ankäufe maximal Fr. 6000.- zur Verfügung.

Ablieferungstermin: 13. Oktober 1958.

**Der Kirchenrat
der Evangelisch-reformierten Kirche
des Kantons Basel-Stadt**



Nr. 17522



Nr. 16872



PAUL EBERTH AG, ZÜRICH, TALSTRASSE 43

Der Gemeinderat der Einwohnergemeinde Dornach eröffnet mit Einlieferungsfrist bis **31. Oktober 1958** einen

Projekt-Wettbewerb

zur Erlangung von Entwürfen für den

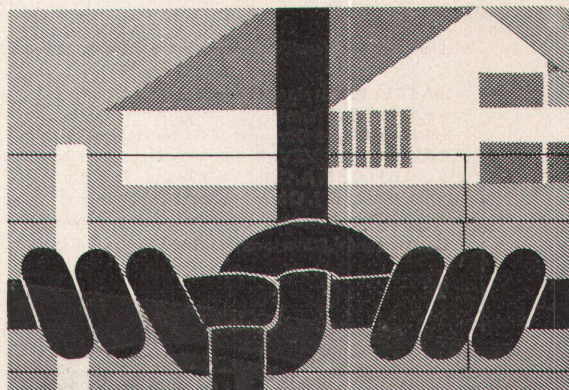
Neubau eines Primarschulhauses

in Dornach.

Teilnahmeberechtigt sind alle im Kanton Solothurn und im Bezirk Arlesheim (Kanton Basel-Land) niedergelassenen Architekten schweizerischer Nationalität sowie alle im Kanton Solothurn heimatberechtigten Architekten. Für allfällige Mitarbeiter gelten die gleichen Teilnahmebedingungen.

Die Unterlagen können bei der Verwaltung der Einwohnergemeinde Dornach gegen Hinterlage von Fr. 50.- oder Voreinzahlung auf Postcheckkonto V 2092 bezogen werden. Programme ohne Unterlagen sind für Fr. 1.- erhältlich.

**Der Gemeinderat der
Einwohnergemeinde Dornach**



Zürich 3:
Grubenstr. 29
Tel. (051) 33 25 50
Basel:
Ob. Rebgasse 40
Tel. (061) 32 45 92

EMIL HITZ

**Fabrik für
Drahtgeflechte**

**Knotengitter «unlösbar»
die moderne Einfriedung**

Passt sich der Landschaft an,
verletzt nicht, ist durch-
bruchssicher, stabil und sehr
wirtschaftlich. Patentierte.
Verlangen Sie Offerte.

Grosse Leistungen oder Errungenschaften werden stets mit den Pionieren auf den entsprechenden Gebieten in Verbindung gebracht, z. B.

**Wer an Radio denkt,
denkt an Marconi
Wer an Kunstharzplatten denkt,
denkt an FORMICA**



Woher das kommt? Weil *Formica* bereits zum Begriff für Kunstharzplatten schlechthin geworden ist. Und zwar zum Begriff für allerhöchste Qualität. *Formica*-Kunstharzplatten sind seit über 20 Jahren in allen Ländern millionenfach im täglichen Gebrauch; sie haben sich — zum Teil unter schwierigsten Bedingungen — grossartig bewährt. *Formica* wird von einem der grössten Unternehmen der Welt hergestellt. Nur durch eine Riesenproduktion und die daraus gewonnene Erfahrung gelingt die Erzielung solcher Höchstqualität. *Formica* ist nicht irgendeine Kunstharzplatte, aber sie ist so weltbekannt, dass viele glauben, als *Formica* werde überhaupt jede Kunstharzplatte bezeichnet. Weit gefehlt: *Formica* ist eine Marke, es gibt nur **ein** *Formica*, und zwar jene Kunstharzplatte, die im Verkauf an erster Stelle steht in USA, die man überall beehrt in Europa und Australien, in Afrika und Asien. Mit *Formica* wissen Sie, woran Sie sind. *Formica* ist nur **echt** mit dem abwaschbaren Stempel. Achten Sie darauf und beharren Sie auf *Formica* — es lohnt sich!

Lieferung und Verarbeitung durch das Schreinergerwerbe. Muster und Prospekte durch die offiziellen Vertreter:

BASEL: P. Matzinger, Steinenberg 5

Tel. (061) 227845

BERN: Joh. Steimle, Rosenweg 37

Tel. (031) 56466

GENÈVE: Albert Dumont, 19 Bd. Helvétique

Tel. (022) 369033

LAUSANNE/VEVEY und Fil.: Gétaz-Romang Ecoffey SA.

LUGANO: S. A. C. I. L., Segherie di Viganello

Tel. (091) 22545

LUZERN: F. J. Obrist Söhne AG., Reussinsel

Tel. (041) 21102

ZÜRICH: Aktien-Gesellschaft Ostag, Zimmerliststr. 6

Tel. (051) 526152

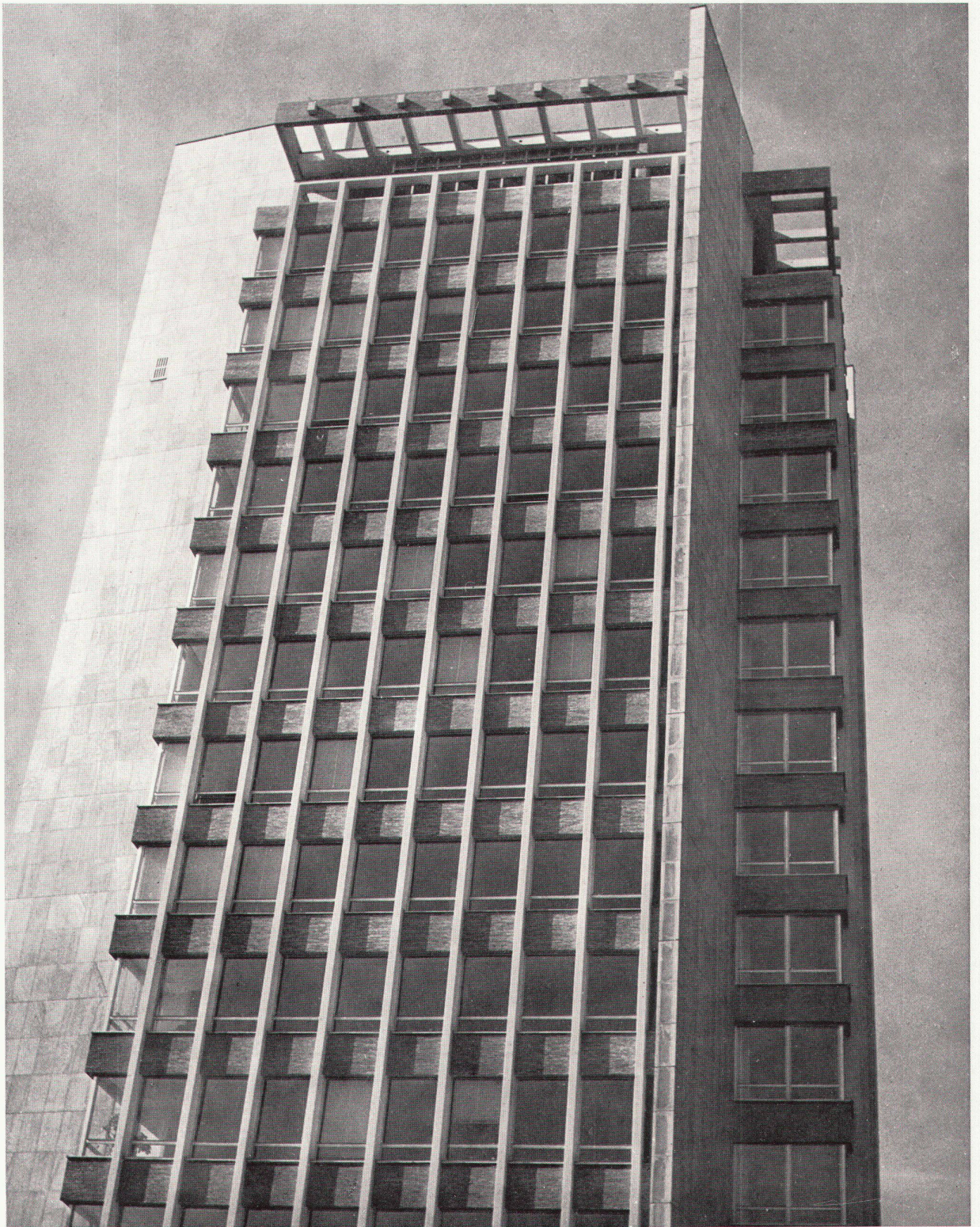
Delegierter f. d. Schweiz von F O R M I C A Ltd., London: F. Paux, 9, chemin de Mornex, Lausanne

2



- farbecht
- unempfindlich gegen Flüssigkeiten
- mühelos blitzsauber zu halten
- hitzebeständig bis 150°
- bleibt ein Leben lang schön — die ersten Kosten sind die letzten

Ein Neubau?



Verwenden Sie Marmor

Wer MARMOR verwendet, besitzt den größten Gegenwert.

Wir beraten Sie gerne und unverbindlich.



Cristallina AG

Marmorbrüche Peccia TI
Seidenhofstraße 14, Luzern

Tel. (093) 8 78 04
Tel. (041) 3 16 57



Alfons Keller, St.Gallen, St.Jakobstraße 11, Tel. (071) 248233



Fassadenverkleidungen