

**Zeitschrift:** Das Werk : Architektur und Kunst = L'oeuvre : architecture et art  
**Band:** 45 (1958)  
**Heft:** 7: Geschäfts- und Ladenbauten

## Werbung

### Nutzungsbedingungen

Die ETH-Bibliothek ist die Anbieterin der digitalisierten Zeitschriften auf E-Periodica. Sie besitzt keine Urheberrechte an den Zeitschriften und ist nicht verantwortlich für deren Inhalte. Die Rechte liegen in der Regel bei den Herausgebern beziehungsweise den externen Rechteinhabern. Das Veröffentlichen von Bildern in Print- und Online-Publikationen sowie auf Social Media-Kanälen oder Webseiten ist nur mit vorheriger Genehmigung der Rechteinhaber erlaubt. [Mehr erfahren](#)

### Conditions d'utilisation

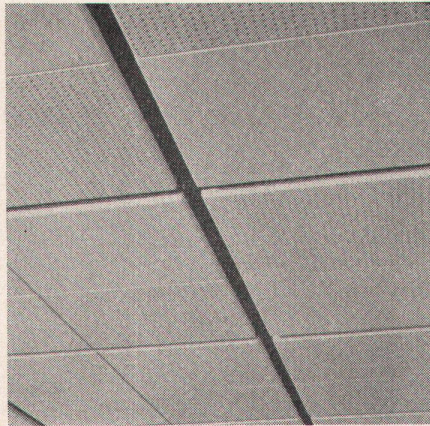
L'ETH Library est le fournisseur des revues numérisées. Elle ne détient aucun droit d'auteur sur les revues et n'est pas responsable de leur contenu. En règle générale, les droits sont détenus par les éditeurs ou les détenteurs de droits externes. La reproduction d'images dans des publications imprimées ou en ligne ainsi que sur des canaux de médias sociaux ou des sites web n'est autorisée qu'avec l'accord préalable des détenteurs des droits. [En savoir plus](#)

### Terms of use

The ETH Library is the provider of the digitised journals. It does not own any copyrights to the journals and is not responsible for their content. The rights usually lie with the publishers or the external rights holders. Publishing images in print and online publications, as well as on social media channels or websites, is only permitted with the prior consent of the rights holders. [Find out more](#)

**Download PDF:** 04.04.2026

**ETH-Bibliothek Zürich, E-Periodica, <https://www.e-periodica.ch>**



nur Original-Pavatex bietet alle Pavatex-Vorteile

**pavatex**

## Das Restaurant

4

Architekt C. Lehmann sagt: Aus ästhetischen Gründen wollte ich die Saaldecke möglichst tief hängen. Um aber dennoch den Eindruck eines geräumigen Saales zu bewahren, verwendete ich Pavatex als Decke. Das erzielte Resultat ist für das Auge und für das Ohr eindeutig überzeugend: ein Saalbau mit angenehmer Atmosphäre.

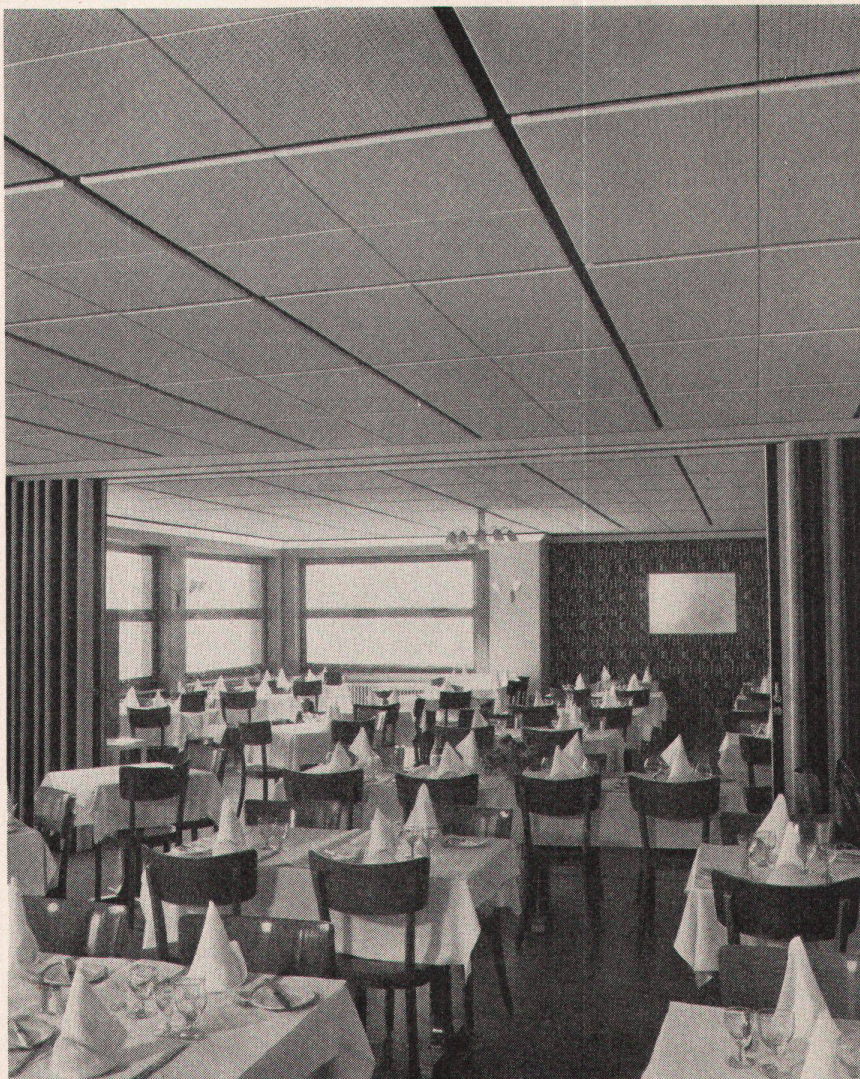


Ganz nahe bei Genf liegt am Ufer des Sees Le Creux-de-Genthod. Ein bekanntes Restaurant zieht dort das ganze Jahr über viele und immer mehr Gäste an. Deshalb, und vor allem um grössere Gesellschaften noch besser als bisher bedienen zu können, wurde die Gaststätte durch einen schönen und geräumigen Saalbau erweitert. Architektur und Proportionen des Neubaus passte Architekt C. Lehmann dem Altbau an, so dass beide Hausteile eine schöne Einheit bilden.

Im Innenausbau — vor allem zur Gestaltung der Decke — wurde Pavatex verwendet, und zwar in Gruppen von je vier Platten, je zwei gelochte Akustik-Platten und je zwei Isolier-Platten. Ein vertieftes Band in lebhafter Farbe trennt diese Vierer-Plattengruppen voneinander. So bildet die klar gegliederte Decke einen sehr modernen, freundlichen Aspekt und macht dank ihrer schalldämpfenden Wirkung den Saal gleichzeitig auch akustisch angenehm. Die wohlgelungene Deckengestaltung des Saalbaus von Le Creux-de-Genthod ist ein neuer Beweis für die besondere Zweckmässigkeit der Holzfaserverplatten Pavatex im Innenausbau.

### Pavatex AG.

Jenatschstrasse 4, Zürich 2/27  
Telephon 051 / 23 76 76





Große  
Auswahl in  
Gartenlampen

Verlangen Sie  
unsere Spezial-  
prospekt

1836-1837 A  
« Rolle »

Verkauf durch Elektro-Fachgeschäfte



Gegr. 1921

**ALFRED R. MÜLLER, BASEL 7**

INH.: FRAU LÉONIE MÜLLER

**AMBA** Beleuchtungskörper- und Metallwaren-  
fabrik / Fabrique de lustrerie en métal  
Hammerstraße 142 Telephone (061) 32 33 50

Musterzimmer Samstag nachmittag geschlossen

## Seit über 50 Jahren

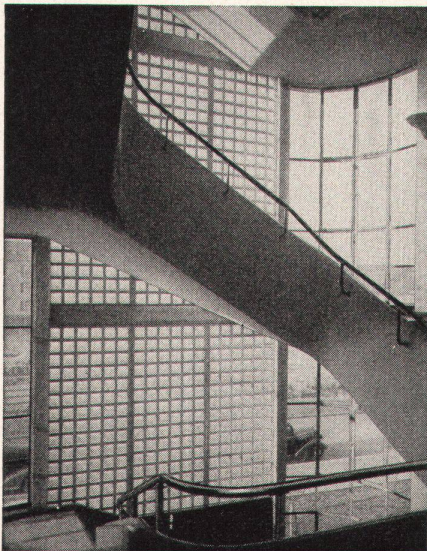
Vertrauenshaus für  
zeitgemäße

## Bodenbeläge

**Forster**  
BELLEVUE/PLATZ

Linoleum, Plastroflor, Sucofloor,  
Korkparkett, Bulgomme und  
Plastikplatten

Tausende von Quadratmetern  
wurden durch uns fachgemäß und  
mustergültig verlegt

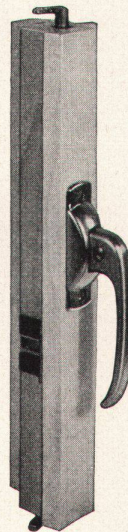


**Walther & Müller Glasbau AG Bern**

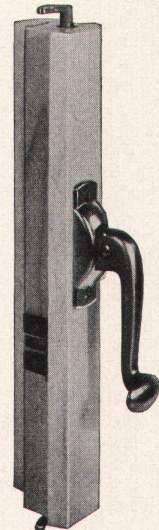
Telephon (031) 2 49 12

Glasbausteine - begeh- und befahrbare  
Glasbeton-Oberlichter

Neue, verdeckte  
«HANSCH»-  
Espagnolette



Nr. 32 / Griff B



Nr. 32 / Griff C

Fabrikant:

**Hans Schärer**  
Baubeschlägefabrik  
Rupperswil (Aargau)  
Telephon 064/3 42 69