

Zeitschrift: Das Werk : Architektur und Kunst = L'oeuvre : architecture et art
Band: 45 (1958)
Heft: 1: Städtebau, Wohnungsbau, Interbau

Werbung

Nutzungsbedingungen

Die ETH-Bibliothek ist die Anbieterin der digitalisierten Zeitschriften auf E-Periodica. Sie besitzt keine Urheberrechte an den Zeitschriften und ist nicht verantwortlich für deren Inhalte. Die Rechte liegen in der Regel bei den Herausgebern beziehungsweise den externen Rechteinhabern. Das Veröffentlichen von Bildern in Print- und Online-Publikationen sowie auf Social Media-Kanälen oder Webseiten ist nur mit vorheriger Genehmigung der Rechteinhaber erlaubt. [Mehr erfahren](#)

Conditions d'utilisation

L'ETH Library est le fournisseur des revues numérisées. Elle ne détient aucun droit d'auteur sur les revues et n'est pas responsable de leur contenu. En règle générale, les droits sont détenus par les éditeurs ou les détenteurs de droits externes. La reproduction d'images dans des publications imprimées ou en ligne ainsi que sur des canaux de médias sociaux ou des sites web n'est autorisée qu'avec l'accord préalable des détenteurs des droits. [En savoir plus](#)

Terms of use

The ETH Library is the provider of the digitised journals. It does not own any copyrights to the journals and is not responsible for their content. The rights usually lie with the publishers or the external rights holders. Publishing images in print and online publications, as well as on social media channels or websites, is only permitted with the prior consent of the rights holders. [Find out more](#)

Download PDF: 22.02.2026

ETH-Bibliothek Zürich, E-Periodica, <https://www.e-periodica.ch>

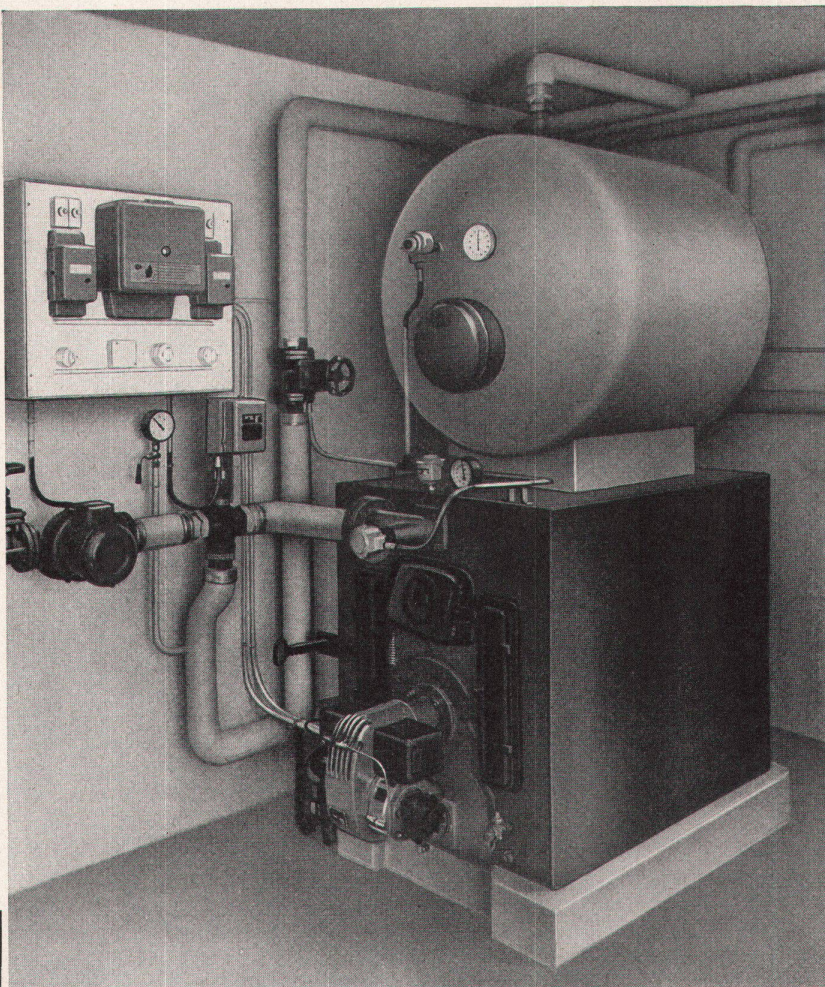
IDEAL-BITHERM

*Zentralheizung
und
Zentrale Warmwasserbereitung*

100 verschiedene Kombinationen
Kesselleistungen von 17000 bis 400000 Kcal./Std.
Boilergrößen von 100 bis 1500 Liter Inhalt und
Warmwassermengen von 400 bis 6000 Liter/Std.
Erstklassige Referenzen

*Wirtschaftliches Heizen
und
Billiges Warmwasser*

IDEAL-BITHERM



Die IDEAL-BITHERM-Kessel-Boiler-Kombination ist die denkbar einfachste, billigste und zweckmäßigste Lösung dieses Problems. Ein und derselbe Kessel, vollautomatisch gesteuert, dient dem Winter- und Sommerbetrieb.

Überall, wo **Zentralheizung** zum unentbehrlichen Komfort gezählt wird, sollte diese neuzeitliche **zentrale Warmwasserversorgung** nicht fehlen.

Die IDEAL-BITHERM-Kessel-Boiler-Kombination ist äußerst einfach konstruiert. Der verzinkte Warmwasserboiler wird direkt auf den gußeisernen Gliederkessel aufgesetzt. Der im Boiler eingebaute Wärmeaustauscher ist auf dem kürzesten Wege mit dem Kessel verbunden und heizt den Boilerinhalt fortwährend auf die gewünschte Temperatur auf. Dadurch kommt man mit verhältnismäßig kleinen Speichermengen und entsprechend kleinen Boilerabmessungen aus. Man hat jederzeit warmes Wasser in fast unerschöpflichen Mengen und zu unübertroffenen niedrigen Kosten zur Verfügung. Dank einer speziell wirksamen Isolierung der ganzen Kombination sind die Wärmeverluste äußerst gering.

Die gedrängte Bauart und die niedrige Bauhöhe des IDEAL-BITHERM-Kessels erfordern nur geringen Platzbedarf. Die zerlegbare Konstruktion erleichtert und verbilligt die Transporte und die Montage auf der Baustelle ganz beträchtlich.

Prospekt durch die Heizungsinstallationsfirmen
oder direkt durch die

IDEAL-BITHERM-KOMBINATION

MIT *Guß*-KESSEL

GARANTIERT

LANGE LEBENSDAUER!



IDEAL-Standard AG

DULLIKEN

Briefadresse: Olten 1, Postfach

Der Zukunft voraus...

WAMSLER Wasch-Automaten

30 000fach bewährt

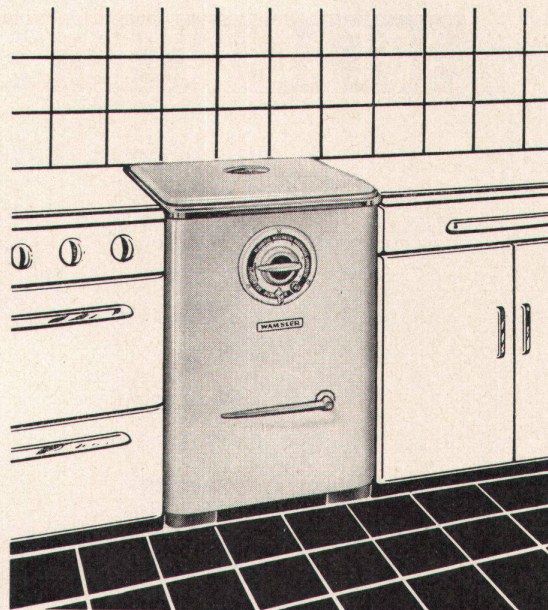
speziell geeignet für Ein-, Zwei- und Dreifamilienhäuser

je nach Beheizung Fr. 1 040.- bis Fr. 1 380.-

Generalvertretung und Service:

GEORGES FISCHER ZÜRICH 4

Militärstraße 75 Telefon 051/278807

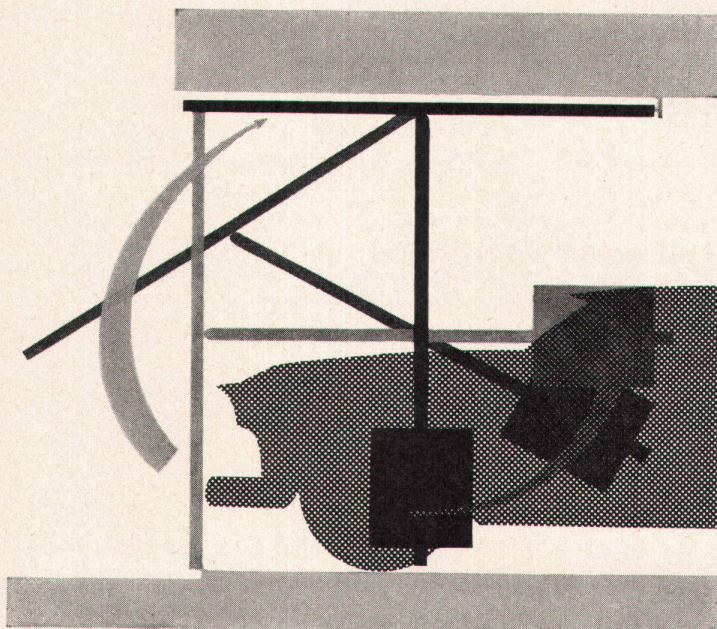


-LUFT

Wera AG. Bern Telefon 031/39911 Gerbergasse 23-33

löst alle Lüftungsfragen...

klimateisiert
heizt
ventiliert
befeuchtet
trocknet
entnebelt



norm

Garagetor-Problem gut gelöst

mit dem neuen norm-Kipptor. Ohne Mühe und ohne Lärm wird beim Öffnen die ganze Torfläche wettergeschützt innerhalb der Garage an die Decke gekippt. Kein oberer Mauersturz und keine vorstehenden Tor-teile behindern bei Kellergaragen die Einfahrt. Stahl-rahmen-Spezialkonstruktion mit Holzfüllung. Betriebs-sicherer Gegengewichts-Mechanismus ohne Kabel. Torführung auf Gummirollen.

Normalgröße: Breite 240

Höhe 210

innert 3 Wochen lieferbar

Wir fabrizieren auch genormte Flügel- und Schwenktore.
Spezialgrößen: auf Anfrage

Metallbau AG, Zürich 47

Anemonenstraße 40, Telefon (051) 52 13 00

Ausschneiden

Bitte um Unterlagen über norm-Kipptore ☐
norm-Flügeltore ☐
norm-Schwenktore ☐

Name

Straße

Adresse