

Zeitschrift: Das Werk : Architektur und Kunst = L'oeuvre : architecture et art
Band: 45 (1958)
Heft: 7: Geschäfts- und Ladenbauten

Artikel: Lagerhaus der Elektrizitätswerke Maggiatal in Avegno, Tessin : 1954, Architekt Prof. Rino Tami BSA, Lugano/Zürich
Autor: [s.n.]
DOI: <https://doi.org/10.5169/seals-35060>

Nutzungsbedingungen

Die ETH-Bibliothek ist die Anbieterin der digitalisierten Zeitschriften auf E-Periodica. Sie besitzt keine Urheberrechte an den Zeitschriften und ist nicht verantwortlich für deren Inhalte. Die Rechte liegen in der Regel bei den Herausgebern beziehungsweise den externen Rechteinhabern. Das Veröffentlichen von Bildern in Print- und Online-Publikationen sowie auf Social Media-Kanälen oder Webseiten ist nur mit vorheriger Genehmigung der Rechteinhaber erlaubt. [Mehr erfahren](#)

Conditions d'utilisation

L'ETH Library est le fournisseur des revues numérisées. Elle ne détient aucun droit d'auteur sur les revues et n'est pas responsable de leur contenu. En règle générale, les droits sont détenus par les éditeurs ou les détenteurs de droits externes. La reproduction d'images dans des publications imprimées ou en ligne ainsi que sur des canaux de médias sociaux ou des sites web n'est autorisée qu'avec l'accord préalable des détenteurs des droits. [En savoir plus](#)

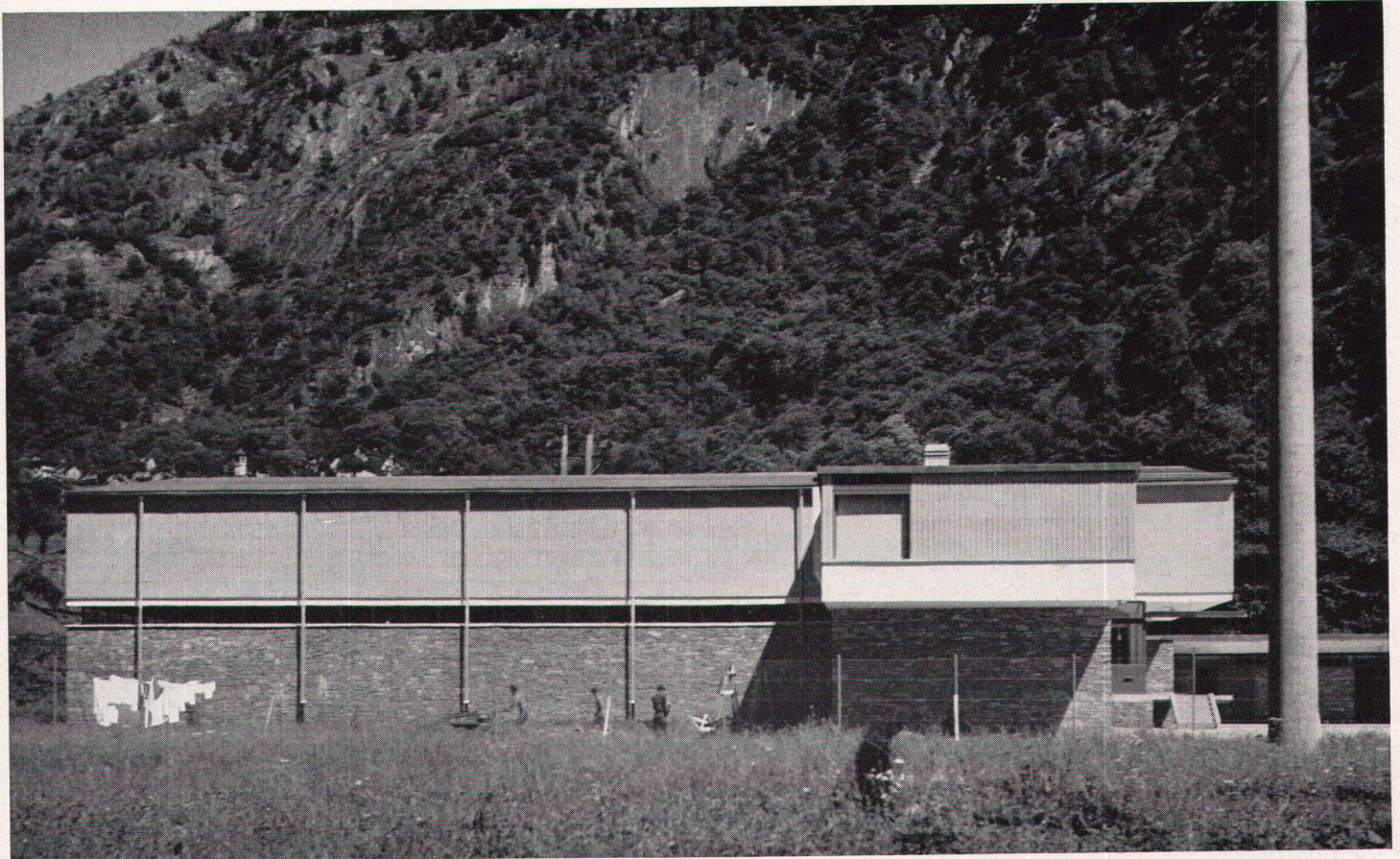
Terms of use

The ETH Library is the provider of the digitised journals. It does not own any copyrights to the journals and is not responsible for their content. The rights usually lie with the publishers or the external rights holders. Publishing images in print and online publications, as well as on social media channels or websites, is only permitted with the prior consent of the rights holders. [Find out more](#)

Download PDF: 02.04.2026

ETH-Bibliothek Zürich, E-Periodica, <https://www.e-periodica.ch>

Lagerhaus der Elektrizitätswerke Maggiatal in Avegno, Tessin

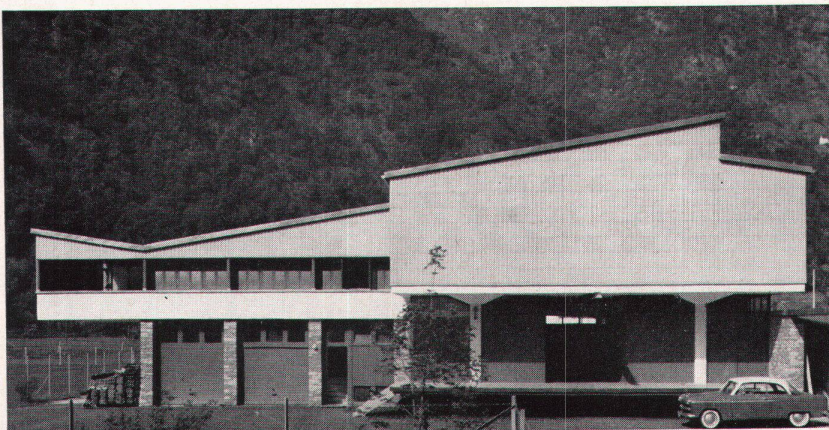


1

1954, Architekt: Prof. Rino Tami BSA, Lugano/Zürich

Das Lagerhaus liegt anschließend an die Elektrizitätszentrale am Fuße eines felsigen Berghanges. Die Anlage umfaßt ein zweigeschossiges Lagergebäude mit Laderampe, zwei Abstellräume für leicht brennbares Material und Zement, Garagen, ein Aufenthaltslokal für Arbeiter sowie die Wohnung für den Verwalter. Die Lagerräume dienen vor allem für die Stapelung von Kabeln und elektrischen Zubehörteilen.

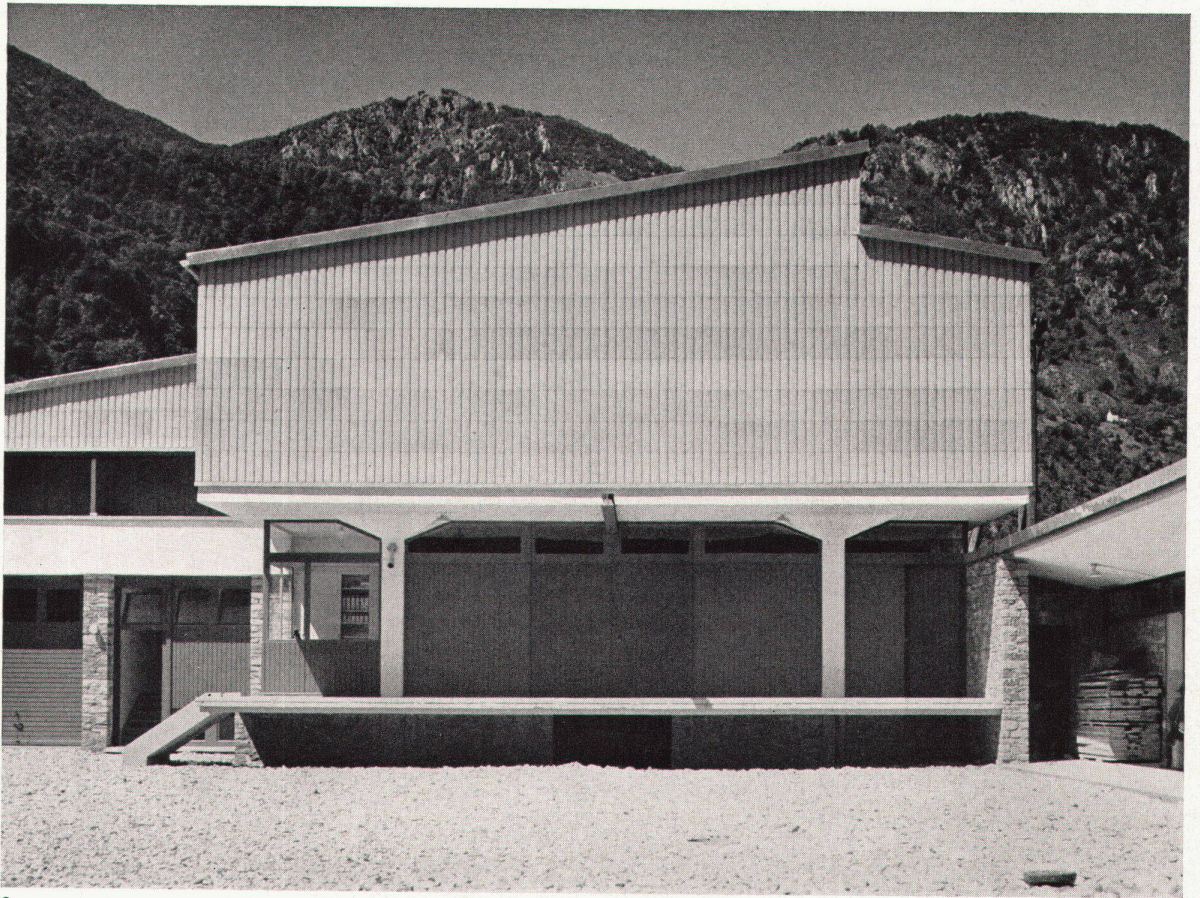
Die Konstruktion des großen Lagergebäudes besteht aus einem Betontisch mit frei daruntergestellten Abschlußmauern in Naturstein. Das Obergeschoß wird durch eine auf dem Betontisch abgestellte Holzkonstruktion gebildet. Dach und Wände sind mit Heraklit ausgefacht und außen mit Fural verkleidet. Die Architektur hat einen betont technischen Charakter und steht in klarem, eindeutigen Kontrast zu der starken und unberührten Tessiner Tallandschaft. b. h.



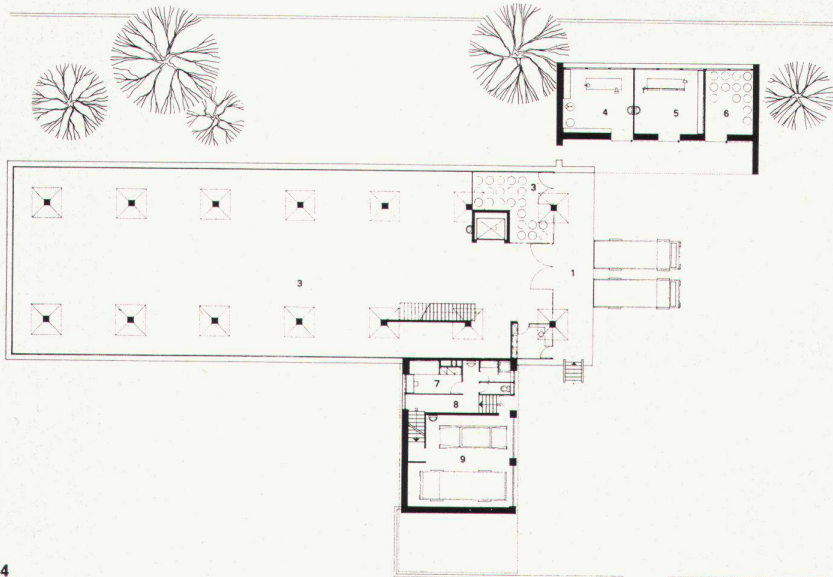
2

1
Das Lagergebäude mit vorkragendem Wohntrakt
Entrepôt, avec un appartement en saillie
The warehouse with residential wing

2
Wohntrakt und Verladerampe
L'appartement et la rampe de déchargement
Residential wing with unloading ramp

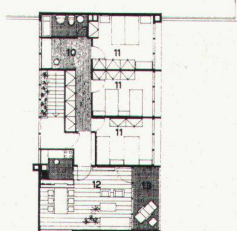


3



4

- 1 Verloaderampe
- 3 Lager
- 4, 5 Werkstätten
- 6 Lager, feuergefährlich
- 7 Personal
- 8 Aufgang zur Verwalterwohnung
- 9 Garagen
- 10 Arbeitsplatz
- 11 Schlafzimmer
- 12 Wohnraum
- 13 Balkon



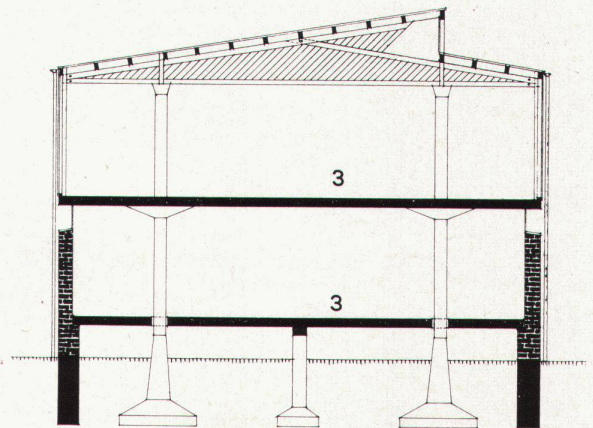
5

3
Detail der Fassadenausbildung bei der Verloaderampe
Détail de la façade au-dessus de la rampe de déchargement
Elevation detail and unloading ramp

4
Erdgeschoß 1 : 500
Rez-de-chaussée
Ground floor

5
Wohnung im Obergeschoß 1 : 500
L'appartement à l'étage
Apartment on the upper floor

6
Querschnitt 1 : 200
Coupe
Cross-section



6