

Zeitschrift: Das Werk : Architektur und Kunst = L'oeuvre : architecture et art
Band: 45 (1958)
Heft: 7: Geschäfts- und Ladenbauten

Werbung

Nutzungsbedingungen

Die ETH-Bibliothek ist die Anbieterin der digitalisierten Zeitschriften auf E-Periodica. Sie besitzt keine Urheberrechte an den Zeitschriften und ist nicht verantwortlich für deren Inhalte. Die Rechte liegen in der Regel bei den Herausgebern beziehungsweise den externen Rechteinhabern. Das Veröffentlichen von Bildern in Print- und Online-Publikationen sowie auf Social Media-Kanälen oder Webseiten ist nur mit vorheriger Genehmigung der Rechteinhaber erlaubt. [Mehr erfahren](#)

Conditions d'utilisation

L'ETH Library est le fournisseur des revues numérisées. Elle ne détient aucun droit d'auteur sur les revues et n'est pas responsable de leur contenu. En règle générale, les droits sont détenus par les éditeurs ou les détenteurs de droits externes. La reproduction d'images dans des publications imprimées ou en ligne ainsi que sur des canaux de médias sociaux ou des sites web n'est autorisée qu'avec l'accord préalable des détenteurs des droits. [En savoir plus](#)

Terms of use

The ETH Library is the provider of the digitised journals. It does not own any copyrights to the journals and is not responsible for their content. The rights usually lie with the publishers or the external rights holders. Publishing images in print and online publications, as well as on social media channels or websites, is only permitted with the prior consent of the rights holders. [Find out more](#)

Download PDF: 07.02.2026

ETH-Bibliothek Zürich, E-Periodica, <https://www.e-periodica.ch>



WALO

Seit 25 Jahren Industrieböden

Duratex-Hartbeton

Kieserling-Spezialbeton

Fama-Industrie-Bodenbelag

Holzplästerung

Novafalt-Hartasphalt

Bauunternehmung

Walo Bertschinger AG



Plastofloor «Dätwyler»,
der erste Plastic-Belag für Treppen und
Fussböden mit der trittschalldämmenden
und wärmeisolierenden Korkunterschicht

Plastofloor «Dätwyler»,
heute in der Schweiz der meistverkaufte
Plastic-Bodenbelag

Plastofloor «Dätwyler» in schönen Farben

Treppen- und Bodenbelag

Plastofloor
Dätwyler

Dätwyler A.G., Schweizerische Draht-,
Kabel- und Gummiwerke, Altdorf-Uri

Plastofloor «Dätwyler», der Treppen- und Bodenbelag der Zukunft

- trittschalldämmend
- angenehm elastisch
- fusswarm
- anspruchslos in der Pflege
- strapazierfähig
- preisgünstig

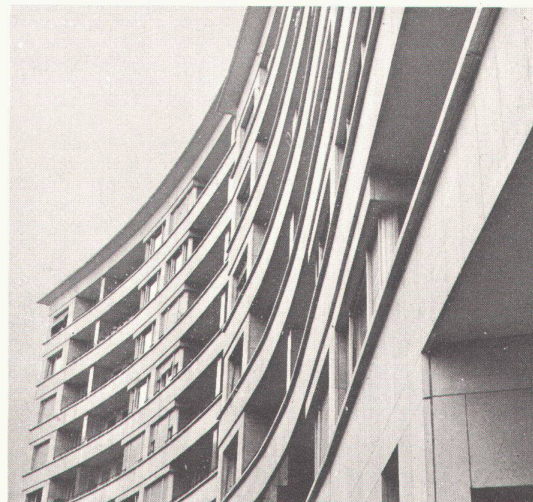
Lieferbar als Treppen- und Bodenbelag in flexiblen Bahnen von 150 cm Breite und bis maximal 30 m Länge oder in Platten 24×24, 29×29, 36×36, 48×48, 74×74 cm. Gesamtdicke 2,0 bis 3,5 mm. Unterschicht aus isolierender Korkmischung.

Plastofloor «Dätwyler» lässt sich auf Treppen jeder Art, neue oder alte, einwandfrei verlegen, nicht zuletzt dank der Flexibilität von Plastofloor «Dätwyler». Unifarbig glatte und gerippte Treppennasen sowie ein spezieller Treppenwangenabschluss bieten weitere Kombinationsmöglichkeiten für die elegante und ansprechende Treppenverlegung.

Permanente Ausstellungen in den Baumessen von Zürich, Bern, Basel, Lausanne, Bellinzona. Garantie nach Bestimmungen SIA.

Verkauf und Verlegung durch den Fachhandel. Bezugsquellen-nachweis durch uns.

Plastofloor «Dätwyler», ein Produkt der Dätwyler A.G., Schweizerische Draht-, Kabel- und Gummiwerke, Altdorf-Uri, Tel. (044) 2 13 13.

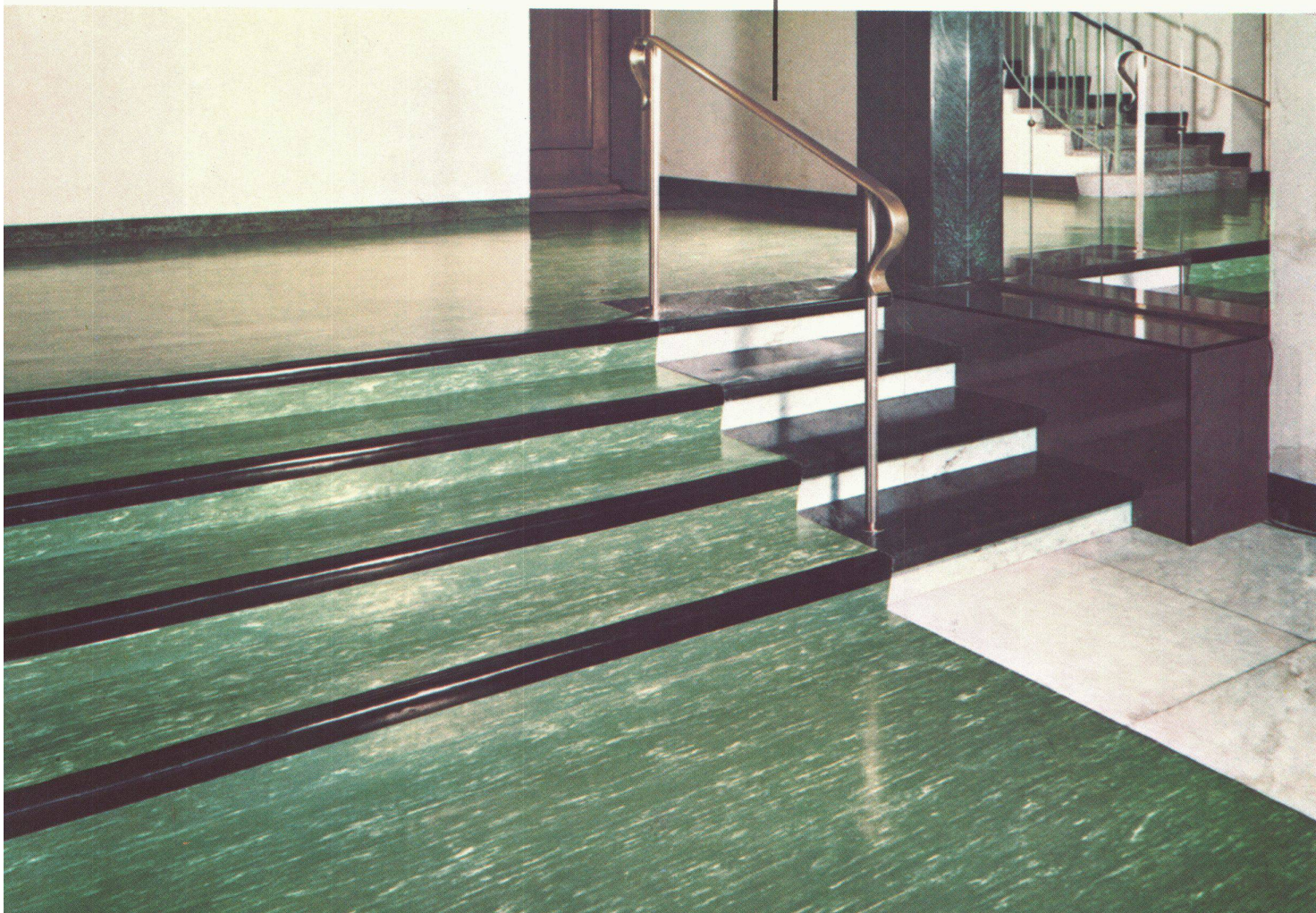


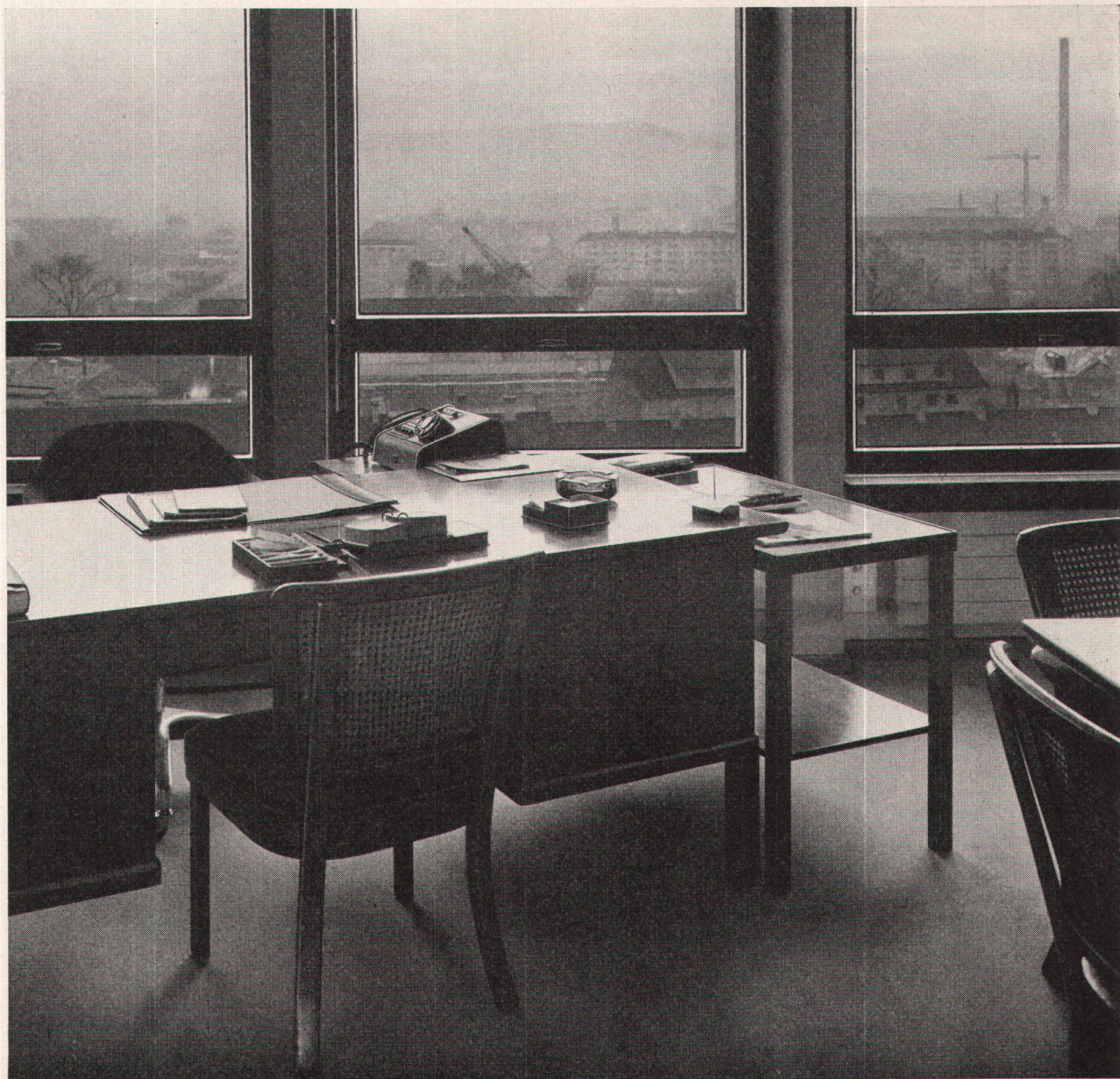
Auch hier liegt Plastofloor «Dätwyler».

Wohn- und Geschäftshaus
«Château Banquet», Genf;

Architekten: M., P. und Chs. Braillard, Genf.

Plastofloor «Dätwyler»
wird auch Sie begeistern.





**ALBISWERK
ZÜRICH A.G.**

**ALBIS-TELEPHON
ANLAGEN**

Hoch über den Dächern Basels ...

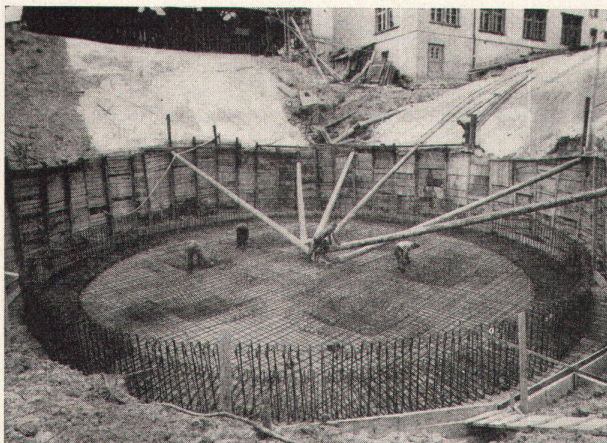
im neuen Verwaltungsgebäude der Firma J. R. Geigy AG. übermitteln ALBIS-Telephon-Apparate Verbindungen aus aller Welt.

Über den weitverzweigten Betrieb verteilt, sorgen viele weitere Telephon-Apparate mittels einer modernen ALBIS-Motorwähler-Hauszentrale für reibungslosen internen und externen Telephonverkehr.

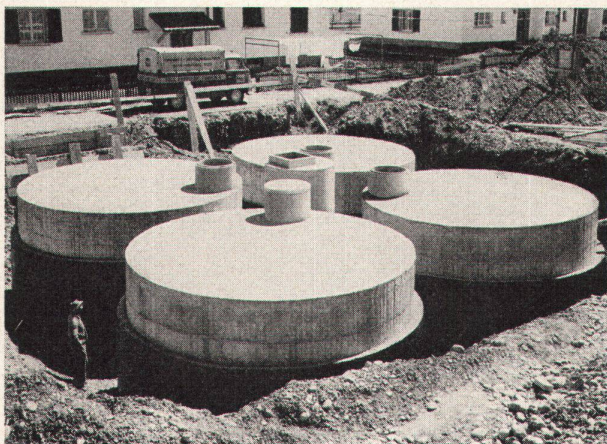
ALBISWERK ZÜRICH AG. ALBISRIEDERSTRASSE 245 ZÜRICH 47
VERTRETUNGEN IN BERN, LAUSANNE UND ZÜRICH



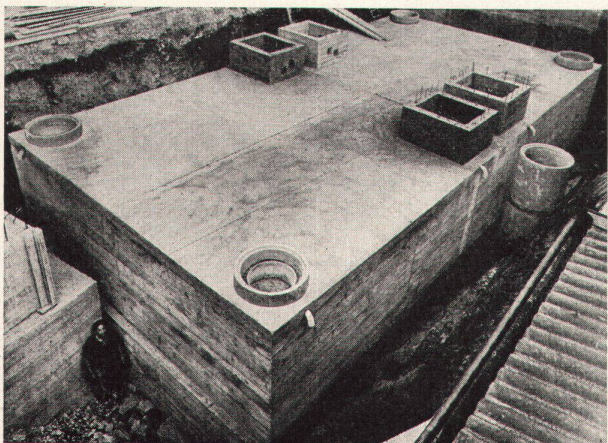
Tankanlage für ein kantonales Elektrizitätswerk, Inhalt 600 000 Liter



Tank für Kautschukfabrik, Fundamentplatte \varnothing 17,00 m, Inhalt 1,5 Mill. Liter



Tankanlage für eine Fabrik elektr. Apparate, Inhalt 200 000 Liter



Tankanlage für ein Postgebäude, Inhalt 200 000 Liter

Heizoeltanks in Beton

Vorteile:

Kein Rosten
Keine Unterhaltskosten
Absolute Dichtigkeit
Unbeschränkte Haltbarkeit
Keine zusätzlichen Nebenkosten
Jegliche Tankform
an Ort und Stelle sofort durchführbar

kapp
BETON-OELTANKS
ZÜRICH-BERN-LAUSANNE-STUTTGART

Innenauskleidung seit
30 Jahren
erprobt – Beste Referenzen

Gasdichte Lagerung von
Heiz-Diesel- und anderen
Mineralölen

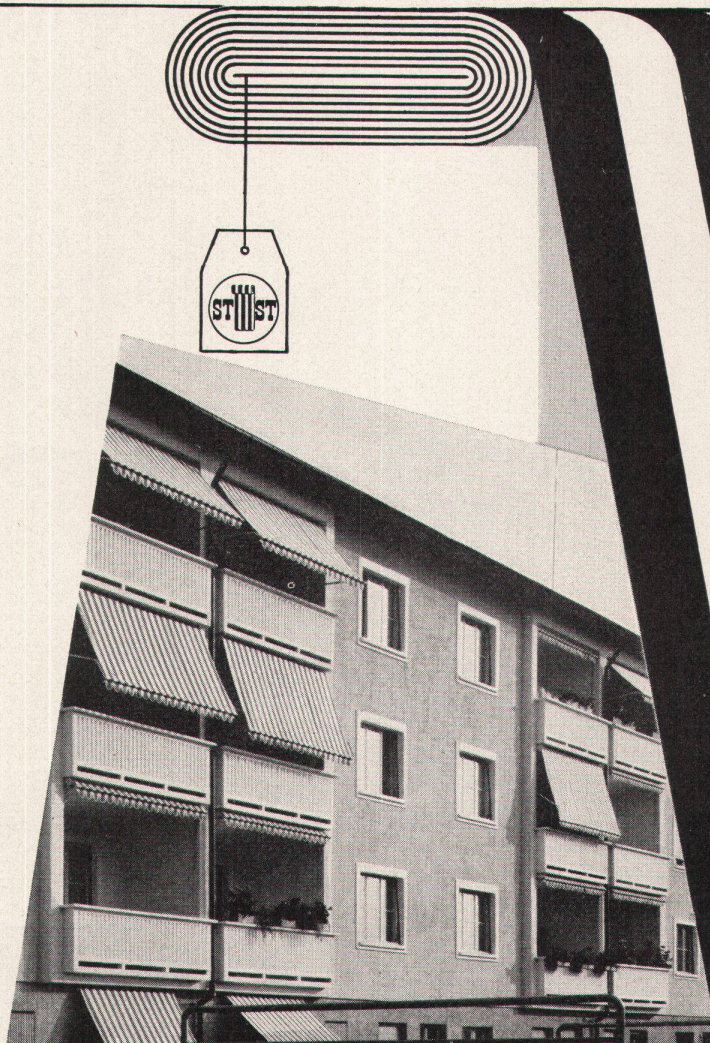
Über 30 Millionen Liter Heizoel sind in
unseren Tanks System «Kapp», im In- und
Ausland eingelagert

kapp
BETON-OELTANKS
ZÜRICH-BERN-LAUSANNE-STUTTGART

Paul Kappeler

Gegründet 1928

**Ingenieurbureau-
Bauunternehmung
Zürich, Utoquai 43
Telephon 34 70 77**



Fortschrittliche Bauherren wissen, dass geschickt gewählte Storenstoffe die Stimmung der Mieter stets auf «Niveau» halten und der Unternehmer weiss durch immer wieder angestellte Tests, dass gewisse leuchtend-fröhliche Farben die Arbeitsfreudigkeit erhöhen und bei Hitze angenehme Temperatur schenken. Fassaden von Grossbauten, Schul- und Vereinshäusern erhalten erst das Aufgelockerte, Dekorative durch die allen Bedingungen entsprechenden Storen-Stoffen.

Unsere neue Musterkollektion in Storen-Stoffen kommt diesen Anforderungen haargenau nach; es sind völlig neue Dessins, neuartige Anordnung der Streifen, schmal und breit, in buntfröhlichen Farben die nicht verbleichen und vor allem — eine gegen Regen Imprägnierte Qualität, die den Herren Architekten erlauben, unsere neueste Musterkollektion mit 100 %-iger Überzeugung vorzulegen. Das neue Musterbuch steht auch Ihnen zur Verfügung; wir senden es Ihnen gerne. Lieferung erfolgt durch das von Ihnen gewünschte Fachgeschäft.

STORENSTOFF AG BUCHS bei Aarau

Stahl- und Leichtmetallbau

Geilinger & Co. Winterthur



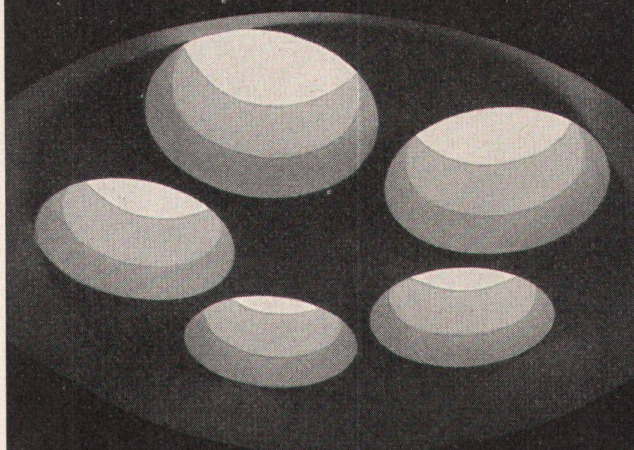
Flumser Steinwolle MATTEN



für Wärme-
und Schallisolation.
Feuerhemmend,
anorganisch,
erschütterungsfest.
Extra-verfilzt.

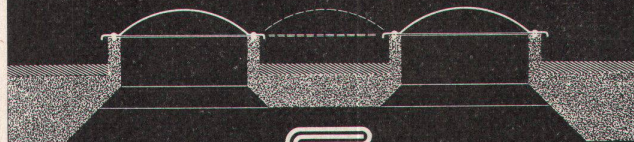
Schmelzwerk
Spoerry
Flums SG
Tel. (085) 83148

Cupolux — das modernste Oberlicht



CUPOLUX

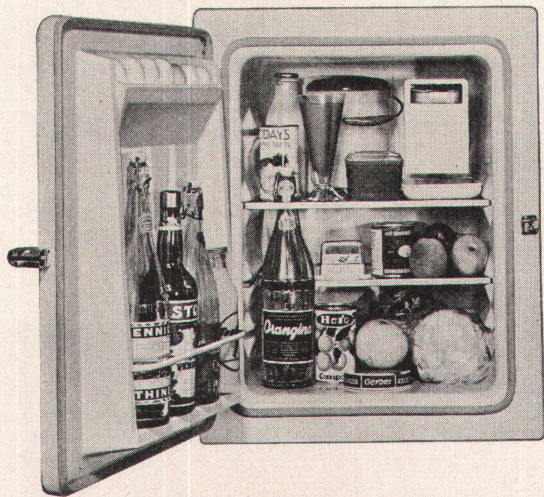
Akrylglas, montagefertig lieferbar in 12 Normgrößen



JAKOB **SCHERRER** SÖHNE

Allmendstrasse 7 Zürich 2 Telefon 051/25 79 80

CONY



70 Liter Fr. 295.—

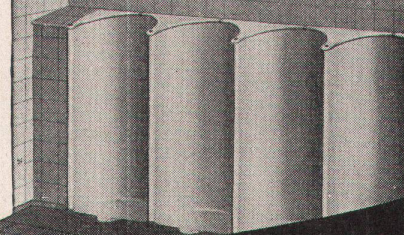
Ein Spitzenprodukt schweizerischer Qualitätsarbeit
zu unwahrscheinlich niedrigem Preis

Baumann, Koelliker

AG für elektrotechn. Industrie
Zürich 1 Sihlstr. 37 Tel. 2337 33

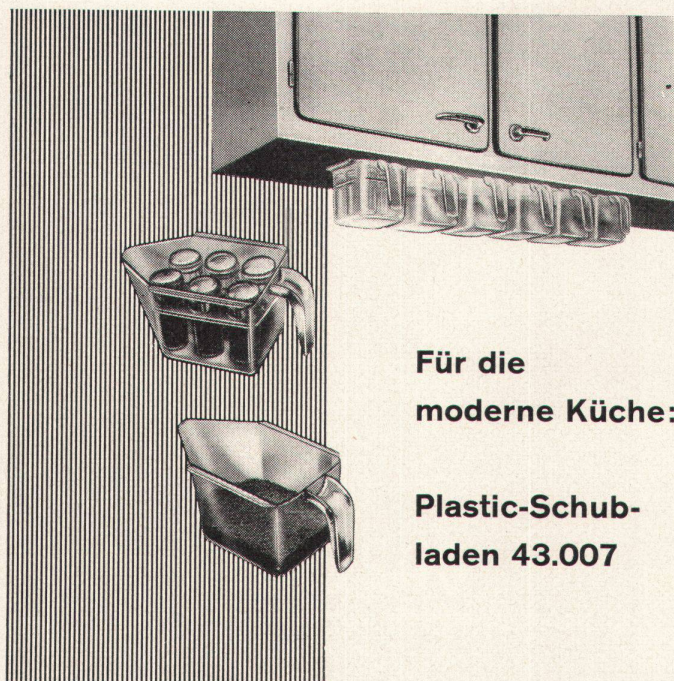
Ernst URINOIRS

Einfache Reinigung
Ohne Wasserspülung
geruchlos
Trocken-
Desinfektions-
verfahren



F. ERNST, ING. AG. ZÜRICH

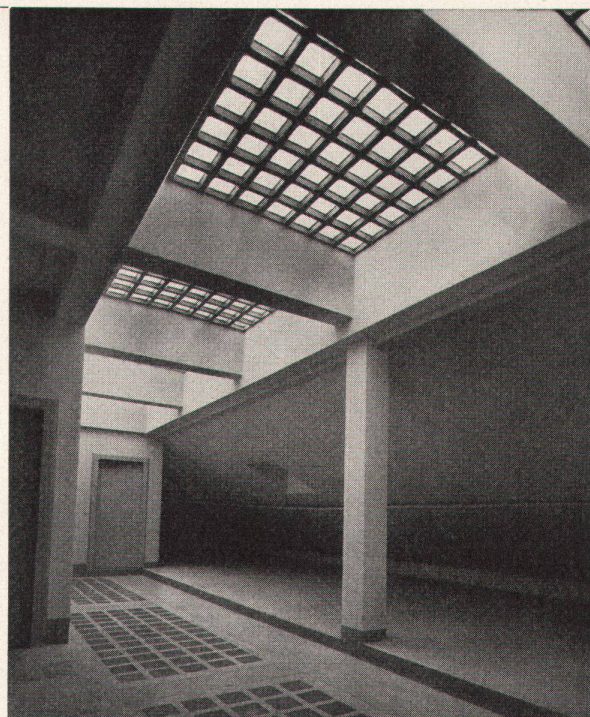
Weststr. 50/52 Telefon (051) 33 60 66



Für die
moderne Küche:

Plastic-Schub-
laden 43.007

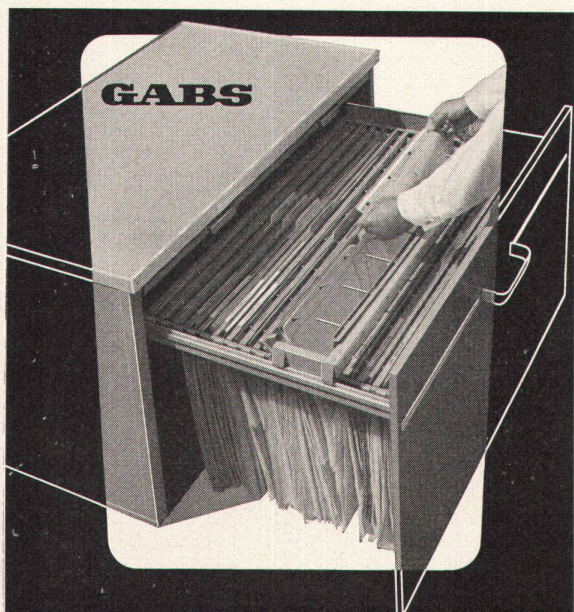
PAUL OESCHGER + CIE. ZÜRICH 11/52
 LANDHUSWEG 6/8 TEL. (051) 46 70 33
 WERKZEUGE BESCHLÄGE / OUTILLAGE FERREMENTS



QUENDOZ, ERNE + CIE, ZÜRICH

TELEPHON (051) 42 17 30

GLAS-BETONBAU



GABS, die bewährte Hängeregistratur für
 Zeichnungen, Pläne, Stoffkollektionen usw.
 Prospekte oder Vertreterbesuch bereitwillig durch

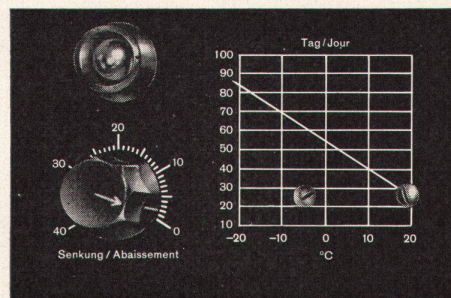
GABS AKTIENGESELLSCHAFT
 WALLISELEN TEL. 051/93 25 93

 **SAUTER**

Equitherm

HEIZUNGSREGLER

- ▶ Einfachste Einstellung
- ▶ Zahlreiche Anwendungsmöglichkeiten
- ▶ Wartungsfrei
- ▶ Ab Lager lieferbar



FR. SAUTER AG BASEL 16

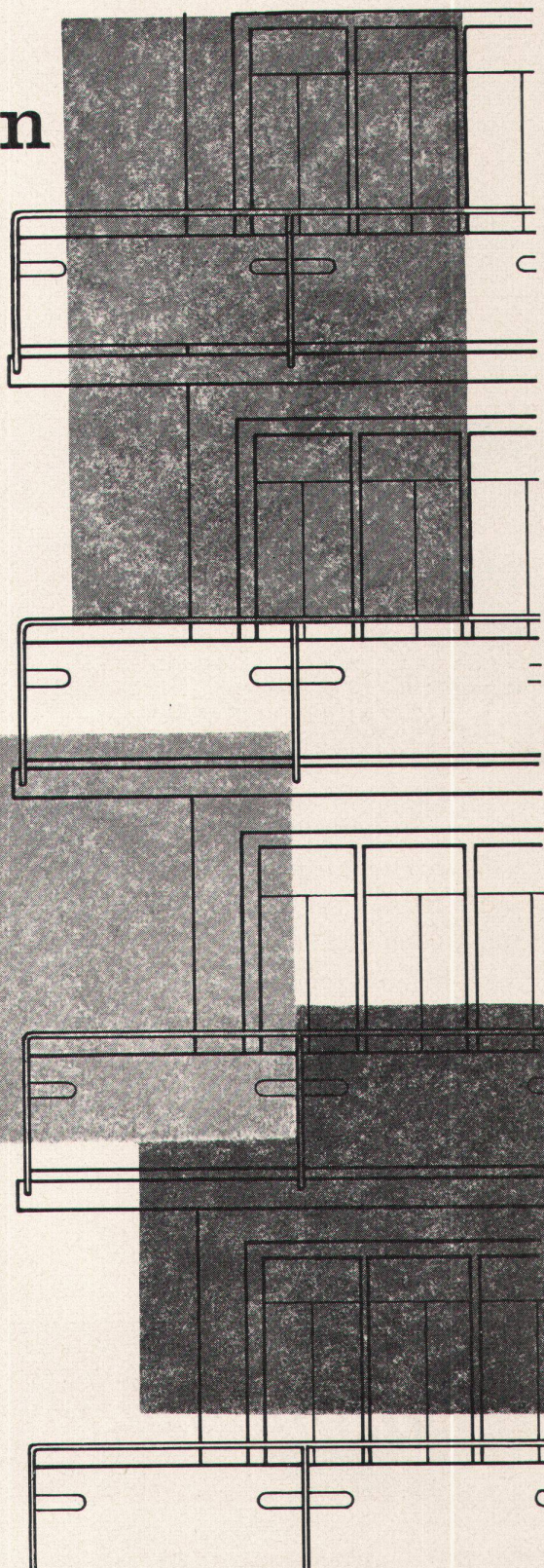
Fabrik elektrischer Apparate

Balkon- brüstungen

Das für Balkonbrüstungen verwendete Material soll gefällig und zugleich zweckmässig sein. So ist es kein Zufall, wenn immer mehr ebene „Eternit“-Platten angewendet werden, sondern nur dank ihrer Eigenschaften: bedeutende Widerstandsfähigkeit, leichte Verarbeitung und grosse Wirtschaftlichkeit. Verlangen Sie unsere diesbezügliche Broschüre.

Eternit

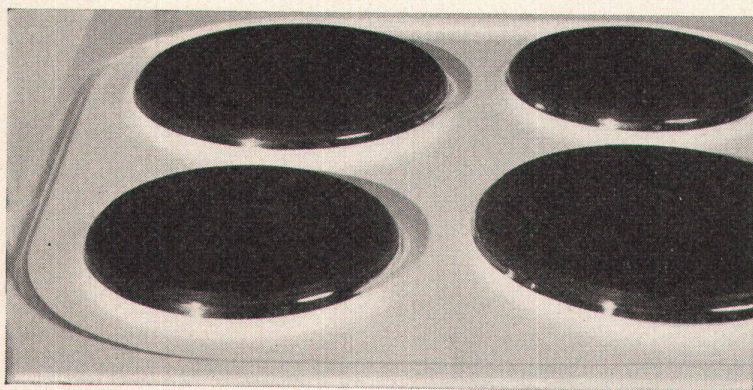
Eternit AG. Niederurnen
Telefon 058 415 55



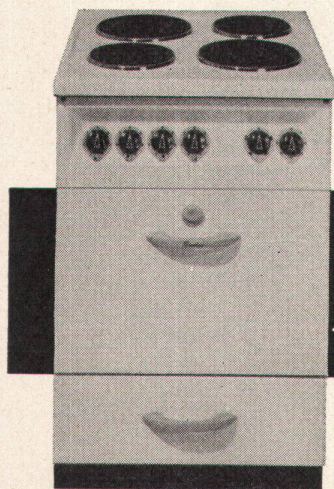
10 Gründe für den Bel-Door



viertens:



DIE «gasgleiche» Schnell-Heizplatte bringt die Speisen wirklich ebenso rasch zum Kochen wie eine Gasflamme. Zu den vielen Gründen für den Bel-Door-Herd gehört auch das schräge Schaltpult, das rote Warnlicht, die Grösse des Backofens – der in Sichthöhe einzeln eingebaut werden kann – Thermostat und «Timer», der Infrarotgrill, die beheizte Geräteschublade, vollendete Formschönheit und – vor allem – die Garantie des Namens



Door

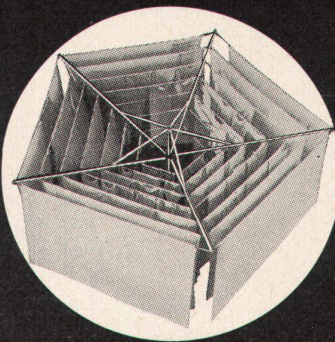
Prometheus

Bel

ein Qualitätserzeugnis der Prometheus AG. Liestal

neu

Tausende von Hausfrauen möchten den kreisrunden, demontierbaren Stewi, der das Wäschehängen von einem Standort aus erlaubt, nicht mehr missen. 1958 bringt Stewi das Deluxe-Modell mit folgenden wertvollen Neuerungen heraus:



100 % Sicherheits-Raste
Abschliessbare Boden-
hülse mit Gummidichtung

Stewi-Deluxe 1958

Rutschfreies Plastic-Seil
Standrohr-Plastic-
Überzug gegen Ver-
schmutzen der Wäsche

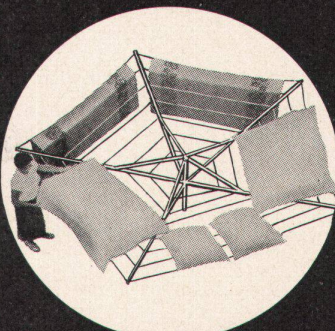
Mit diesen Neuerungen, die zu den vielen einzigartigen Vorteilen des Stewi hinzukommen, besitzen Sie das Maximum einer bequemen, raffiniert konstruierten Wäschehänge.

Verlangen Sie unverbindlich Detail-Prospekte.

stewi

Walter Steiner, Metallbau,
Winterthur, Tel. 052 / 6 17 51

Nur Stewi ist Stewi – Verlangen Sie ausdrücklich diese Marke!



Espagnolette



+ Patent 318,392
DBGM 1,733,637
« Perfekt » No. 1250, 1251 mittelschwer
« Piccolo » No. 1255, 1256 leicht

Alle Schlösser mit dem neuen
Endhaken zum Aufstecken

Lackierung
in Silber metallisiert und im
Ofen eingebrannt.
Guter Oberflächenschutz.

Stange
aus blank gezogenem
Profilstahl 8 x 7 mm.

Blattfeder
nach dem Verformen gehärtet.

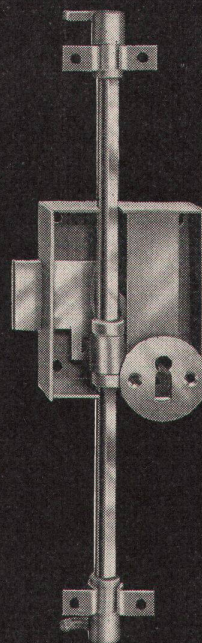
Verpackung
jedes Schloss einzeln in
Kartonschachtel.

Bezug durch den Fachhandel

Schlossfabrik

Schanis

WILH. SCHULTE K.G.
SCHANIS/SG





Deckenverkleidung mit

Soundex Akustikplatten

im Hochhaus J. R. Geigy AG in Basel

(siehe redakt. Text, Seiten 227-230)

Schneider & Co. AG Winterthur

BASEL BERN LAUSANNE



DISPERIT WA

Wasserabstoßende Bautenschutzfarbe

- Auch bei schweren, sturmartigen Schlagregen keine Farbtonveränderungen an der Wetterseite der Fassade.
- Dauernde wasserabstoßende Wirkung, daher kein Eindringen von Außenfeuchtigkeit in das Mauerwerk und in die Innenräume. Trotzdem atmende Wände.
- Gediegener Farbanstrich, der dem Architekten bei der Farbconditionierung eine Vielzahl von Möglichkeiten eröffnet.
- Kleinere Verschmutzung, da sich Staub und Ruß nicht durch Wasseraufnahme des Anstriches ablagern können.

DISPERIT WA für alle Außenanstriche auf Mauerwerk und Holz.

Individuelle Beratung und Muster kostenlos durch

DURAG A.G., DÄNIKEN SO

Telephon (062) 61281



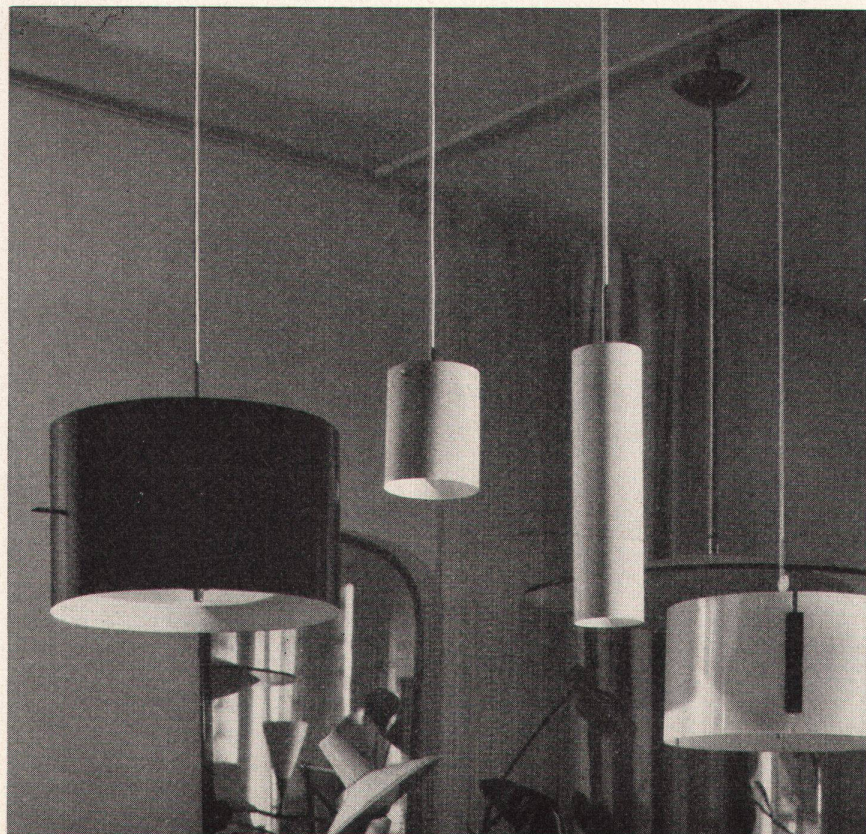
Die neue Linie

TROESCH

BERN Effingerstr. 10, Tel. 031 / 2 21 51
ZÜRICH Ausstellungstr. 80, Tel. 051 / 42 22 77
BASEL Steinentorstr. 26, Tel. 061 / 24 58 60



Bei jedem Kauf von Einrichtungsgegenständen
achten Sie auf die Linie.
Warum nicht bei sanitären Apparaten, die oft einmalige
Anschaffungen auf Lebzeiten bedeuten?
Wir haben ganz neue Modelle,
formschön, zeitgemäss und zudem nicht teuer.



atelier lenzlinger + schaefer
pelikanstrasse 19 zürich

BELLEUCHTUNGEN

Architekten wählen KenFlex-Böden!

Immer mehr Architekten entscheiden sich für KenFlex, so imponierend sind nämlich die Materialeigenschaften dieser Bodenplatten! Sie sind vielseitig verwendbar und dank der grossen

Skala mit den 20 prächtigen Farben, der schönen Marmorierung und Struktur können geradezu erstaunliche Wirkungen damit erzielt werden. **Überall — sogar auf nicht unterkellerte Böden — kann KenFlex in kürzester Zeit verlegt werden.** Diese Platten sind äusserst strapazierfähig und zudem öl-, fett-, wasser-, laugen- und weitgehend säurefest. Wirklich eine ideale

Lösung für Hotels, Restaurants, Industriebetriebe, Verkaufsräume und Verwaltungen! Auch nach Jahren sehen KenFlex-Böden immer noch wie neu aus — sie trotzen der grössten Beanspruchung und verlangen nur eine minime Pflege. Nicht umsonst ist KenFlex — zusammen mit KenTile und KenRoyal — der meist verlegte Plastikbodenbelag der Welt.

KENFLEX

Vinylasbest-Platten für schöne Bodenbeläge
in über 20 verschiedenen Farben!
Platten 23 x 23 cm, in 3,2, 2,5 und 1,6 mm Dicke

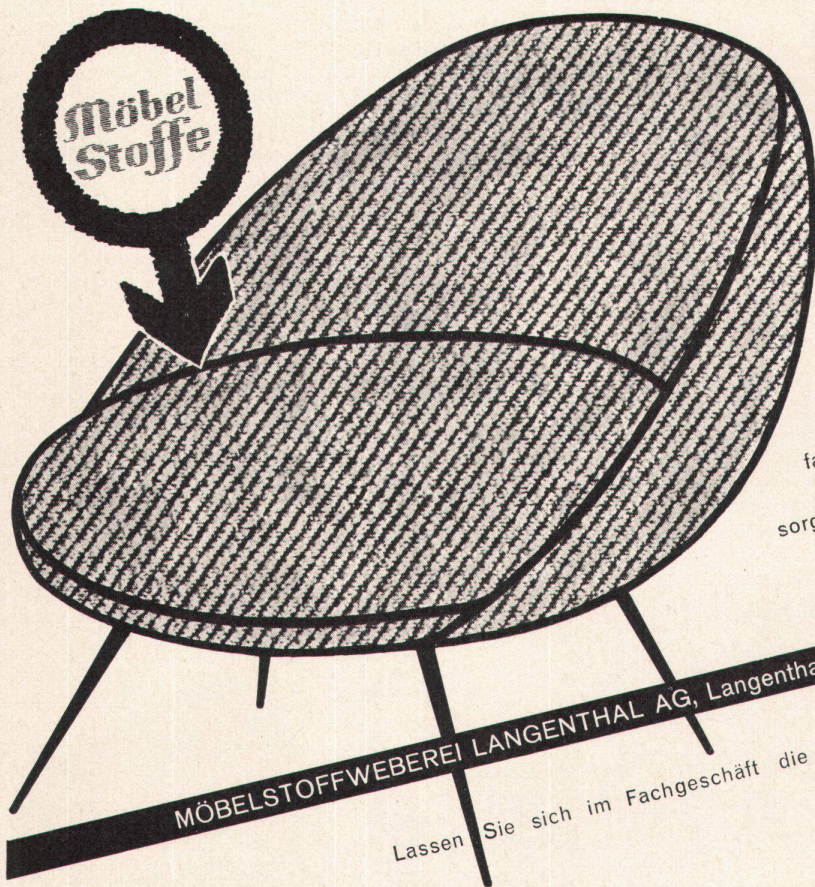
**KenFlex wird durch
jedes gute Fachgeschäft einwandfrei verlegt**

Generalvertretung und Engroslager

Hans Hassler & Co. AG. Aarau



**Das führende Haus
für Linoleum- und Plastikbeläge**



LANGENTHAL

Neuzeitliches Dessin für moderne
Sitzmöbel aus der Kollektion

LANGENTHAL! • Unsere

Gewebe aus bewährten Textil-
fasern mit lichtechter Färbung sind aufs-
sorgfältigste hergestellt und daher be-
sonders strapazierfähig.

MÖBELSTOFFWEBEREI LANGENTHAL AG, Langenthal, Tel. (063) 229 86

Lassen Sie sich im Fachgeschäft die LANGENTHAL-Muster zeigen!

GARTENMANN ISOLATIONEN

C. Gartenmann & Cie AG
 BERN Laubeggstrasse 22, Tel. (031) 461 61
 ZÜRICH Alfred-Escherstrasse 80, Tel. (051) 23 60 55
 GENEVE 19, rue de la Croix-d'Or, Tel. (022) 24 63 23

**Tritttschall-Isolation
mit TELA-Kokosfasermatten**

Die seit 25 Jahren bewährte TELA-Matte ist eine der preislich vorteilhaftesten Isoliermatten auf dem Markt. Dauernde, nie ermüdende Elastizität, garantiert fäulnisssicher.

Zahlreiche Referenzen, z. B. auch für einfachere Wohnbauten, wie Aktion für Mindestbemittelte in Basel und Genf, Hochhäuser in Basel, Lugano usw.


ZONOLIT

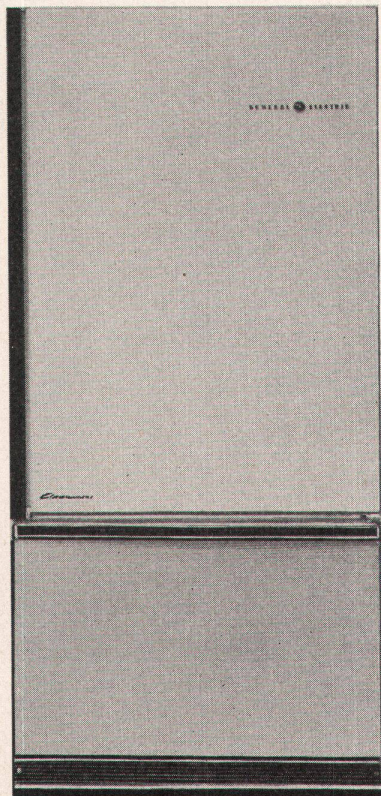
General Electric präsentiert die «gerade Linie» — den neuen Stil im Kühlschrankbau!

Nun hat sich der Kühlschrank doch der modernen Architektur unterworfen: anstelle der sanften Rundungen präsentiert General Electric die neue «Straight Line» — die gerade Linie, den sauberen rechten Winkel. Fügen sich diese glatten, geraden Flächen nicht ausgezeichnet in jedes Küchen-Ameublement?

Die breite Magnettüre gibt 382 Liter Kühlraum frei. Drehtablare folgen jedem Befehl der Fingerspitzen. Selbst das tiefe Gemüsefach dreht sich spielend leicht. Das 100 Liter fassende Tiefkühlabteil rollt sachte heraus. Alles geht lautlos, mühelos!

Sehen Sie sich den General Electric-«Straight Line» an! Neue Möglichkeiten moderner Küchengestaltung erschliesst er Ihnen!

Rascher und zuverlässiger Service in der ganzen Schweiz. 



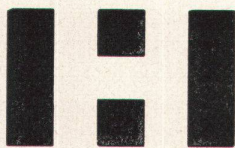
GENERAL  ELECTRIC

Generalvertretung und Service:

Novelectric AG Zürich

Novelectric AG, Claridenstr. 25, Zürich 2, Tel. 051/23 97 66





Spanplattenwerk Fideris
Aktiengesellschaft
Telephon 081 / 5 44 63
Fideris GR

Die Qualitäts-Holzspan-Tischlerplatte für den Möbel- und Innenausbau, für höchste Anforderungen geschaffen, von kritischen Fachleuten erprobt.

Vorteile:

Feinspänig geschlossene Deckschicht
Schall- und wärmeisolierend
Feuerhemmend
Glatte, schöne Oberfläche
Furnier- und streichfertig
Keine Dickendifferenzen
Gutes Stehvermögen
Solide Kantenfestigkeit
Schraub- und nagelfest
Keine Hartmetallschneiden notwendig
Alle Abschnitte können verwertet werden

Verwendung: Innenausbau, Möbelbau, Tischplatten
Waggonbau, Wandverkleidungen

Standardmaß: 2,600 / 1,731 = 4,500 m²

Ausführungen: Homoplax Leicht Gewicht zirka 500 kg/m³

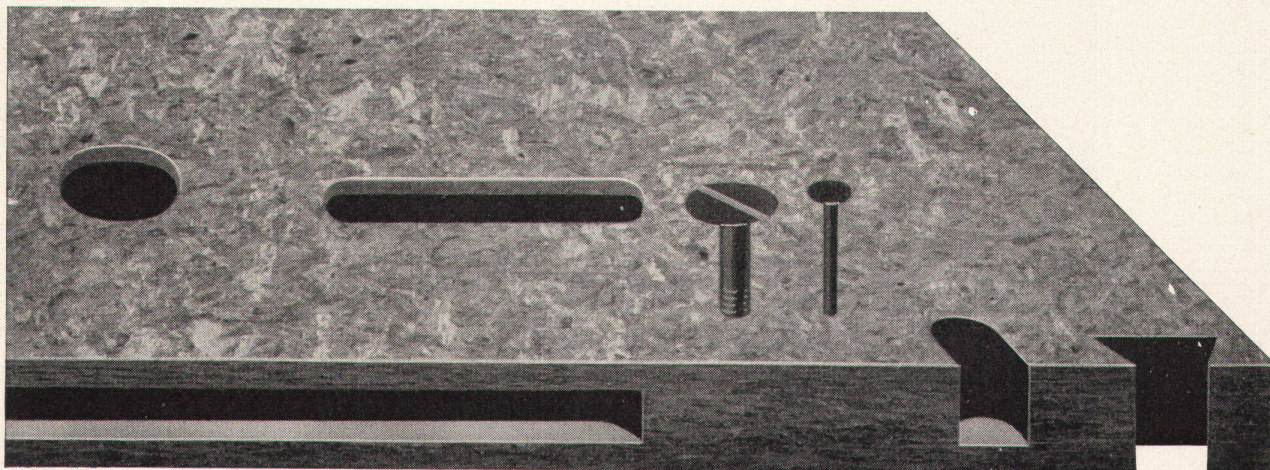
Stärken 16, 19, 22, 25, 30, 36, 40 mm

Homoplax Normal Gewicht zirka 620 kg/m³

Stärken 8, 10, 12, 16, 19, 22, 25 mm

Bündner Spanholz

Homoplax



SchenkerStoren



Moderne Terrassen-
und Schaufenster-Beschattungen

Neuzeitliche Lamellen-Rollstoren
und Raffstoren für Geschäftshäuser,
Verwaltungen und Privat

Dunkelstoren für
Röntgenzimmer und Projektionssäle

Spezialausführungen
von der einfachsten bis zur
vollkommensten Anlage

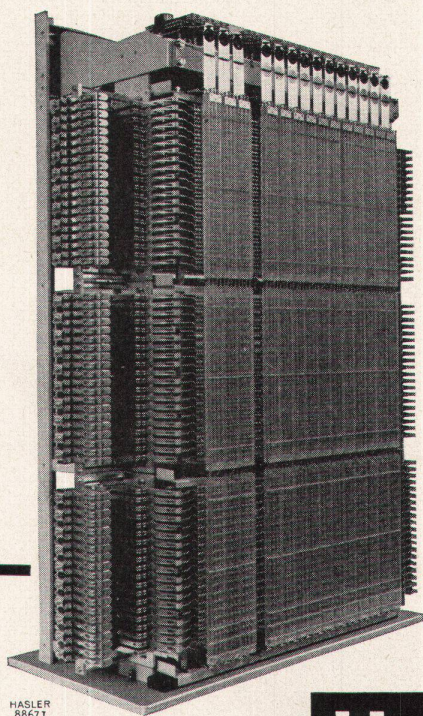
**Storenfabrik
Emil Schenker AG
Schönenwerd**

Filialen in:

Zürich - Basel - Bern - Lausanne -
Luzern - Lugano - Genf - St. Gallen -
Solothurn - Winterthur



Haustelephonanlagen



HASLER
88671

In der Galenica S. A. in Lausanne, pharmazeutische Großhandelsfirma mit rund 30000 Artikeln, ist das Telefon geradezu ein Lebensnerv! Die Zahl der täglich eingehenden telephonischen Bestellungen ist sehr groß, jede ist dringend, und ihre umgehende Erledigung ist ein Leistungsbeweis dieser Firma. Einmal mehr ist es ein Hasler-Automat SKW X/57 mit Schweizer Kreuzwählern für 10 Amtsleitungen und 40 interne Anschlüsse, der die hohen Anforderungen erfüllt.

Die Amtsanrufe erreichen in Kaskade eine freie Telefonistin. Diese verbindet sich mit einfachem Tastendruck, wobei sie wahlweise Mikrotelephon oder Kopfgarnitur verwenden kann.

Der Hausautomat SKW X/57 bietet: Rückfragemöglichkeit und direkte Gesprächsumleitung, Nachtpikettschaltung für jede beliebige Station, Anschluß für Direktions- und Chefstationen wie auch Kombination mit Signal- und Personensuchanlagen.

Sorgfältig geplante, den Bedürfnissen der Betriebe vollkommen angemessene Hasler-Telephonanlagen fördern und beschleunigen den Geschäftsverkehr.

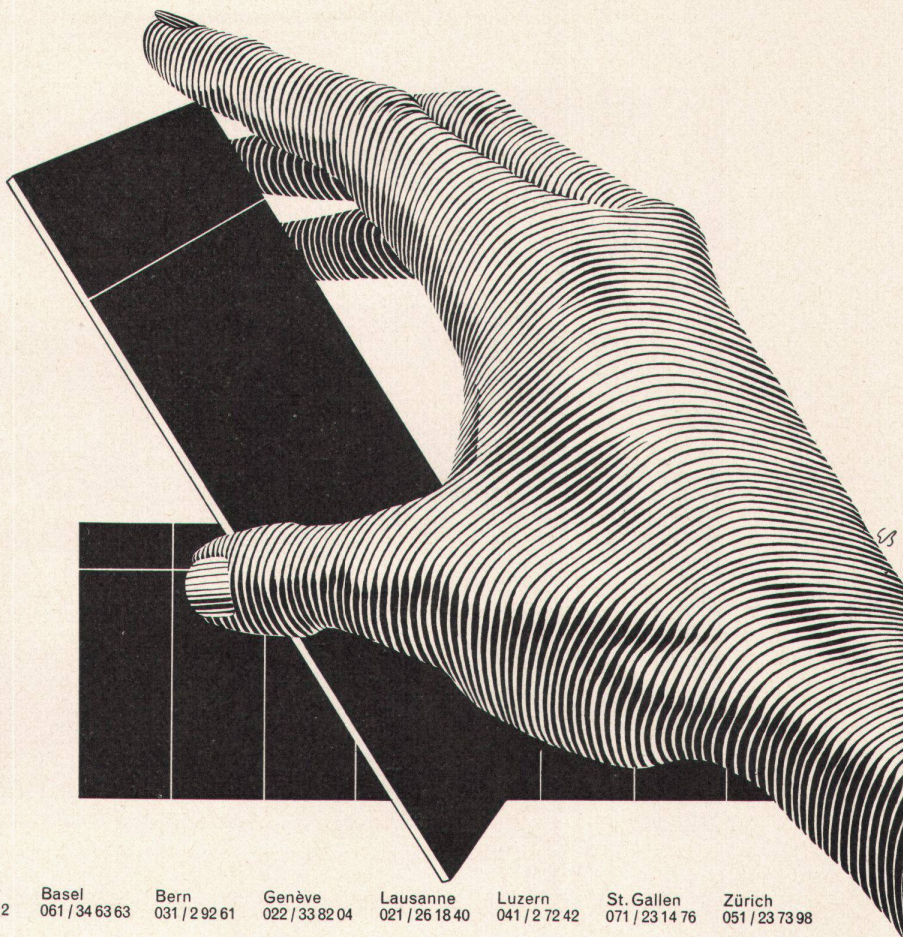
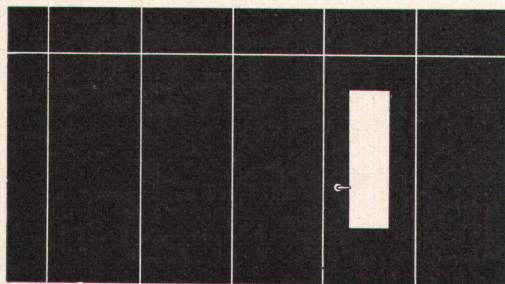
Hasler^{AG} Bern

mit Zweigniederlassung in Zürich

MOBILE WÄNDE

holoplast

Die neuen Wandelemente für die rationelle Raumgestaltung. Diese mobilen Wände können jederzeit in die einzelnen Elemente zerlegt und neuen Bedürfnissen entsprechend wieder aufgestellt werden. Die Wandelemente können auch mit eingebauten Türen und teilweiser Verglasung hergestellt werden.



GRIESSER AG



Aadorf
052 / 4 71 12

Basel
061 / 34 63 63

Bern
031 / 292 61

Genève
022 / 33 82 04

Lausanne
021 / 26 18 40

Luzern
041 / 2 72 42

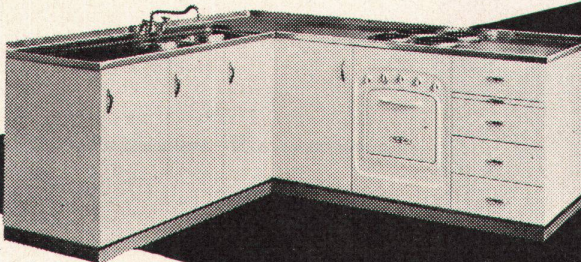
St. Gallen
071 / 23 14 76

Zürich
051 / 23 73 98

Moderne Küche = Blockkombination

Mena-Lux bietet Ihnen für die moderne Küchengestaltung unbeschränkte Möglichkeiten. Aus der Vielfalt der möglichen Kombinationen wählen Sie das in Größe und Anordnung passende Modell aus. Das Ganze ist genau durchstudiert, um der Hausfrau die Arbeit zu erleichtern und ihr unnötige Gänge zu ersparen. Jedes Ding, jeder Apparat befindet sich an seinem Platz: der elektrische Kochherd mit 3 oder 4 Platten, der Kühlschrank 70 Liter, der Boiler mit Thermometer, der Spültisch mit Tropfteil, die Rüstnische, die Schränke mit Tablar und der Schubladenstock. Alle diese Elemente bilden zusammen ein harmonisches Ganzes. Die Chromstahlabdeckung und die aparte Emailfarbe des Unterbaus tragen wesentlich zum äußerst einfachen Unterhalt der Kombinationen bei.

DOUSSE



Mena-Lux

Auskünfte, Prospekte und Offerten
direkt durch die Fabrik

Mena-Lux AG, Murten

Fabrikelektrothermischer Apparate
Emaillierwerk
vormals La Ménagère AG



Appetitlich, freundlich, fortschrittlich
präsentieren Ladengeschäfte, die sich die besonderen
Vorteile der KELLCO-Kunststoffplatte
dienstbar machen

KELLCO

KELLCO-Platten
ein schweizerisches
Spitzenprodukt
von Keller + Co AG
Klingnau

**Die Kellco-Platte, ein schweizerisches Spitzenprodukt,
hat sich dank ihrer überzeugenden Vorteile durchgesetzt.
Fragen Sie Ihren Schreinermeister!**

- richtungslose, porenfreie Oberfläche mit dem speziellen Seidenglanz
- 45 lichtechte, harmonische Farben und Dessins
- ausserordentliche Säurefestigkeit dank Spezialzusätzen
- garantiert hitzebeständig bis 150 Grad Celcius
- überdurchschnittlich resistent gegen Abnutzung
- sorgfältigste, überwachte Fabrikation im eigenen Betrieb
- Schweizerprodukt mit der vollen Fabrikgarantie
- durch den Fachhandel ab Lager sofort lieferbar
- unentgeltlicher technischer Beratungsdienst
- im Preis unverändert aber gemessen an der Qualität nach wie vor günstiger

**Auf
sicher
gehen
heisst
Kellco
wählen**

Die Erfahrung schuf das Vertrauen in die Kellco-Platte!

Der Ruf der qualitativ hochwertigen Kellco-Platte erschliesst
ihr ständig neue Anwendungsgebiete:

Ladenbau

farbenfrohe Korpusse und Schiebetüren

Restaurants

dauerhafte, einladende Beläge auf Tischen und an der Bar

Küchenbau

blitzsaubere, appetitliche Beläge, leicht zu reinigen

Coiffeureinrichtungen

moderne, saubere Verkleidung und Beläge

Möbelbau

unverwüstliche Beläge mit dekorativer Wirkung

Spital und Arztpraxis

hygienische und arbeitssparende Beläge

Labors

säurefeste Kellco-Platten im Laborbau

Innenausbau

individuelle Gestaltung und Farbgebung

Waggonbau / Schiffsbau

feuchtigkeitsunempfindlicher Innenausbau

Aufzüge / Telefonkabinen

unverwüstliche, freundliche Wandverkleidung

Schulen / Büros

fröhliche, resistente Pultbeläge und Verkleidungen

Industrie

Werkbänke in Uhrenfabriken, Tischbeläge in Spedition,
Konfektion, Feinmontage, in Kantinen und Musterzimmern usw.

Banken / Verwaltungen

freundliche, unverwüstliche Schalteranlagen

Kellco-Platten in Qualität und Preis eine Sonderleistung



Keller + Co. AG Klingnau
Telephon 056 / 5 11 77



KOLLER

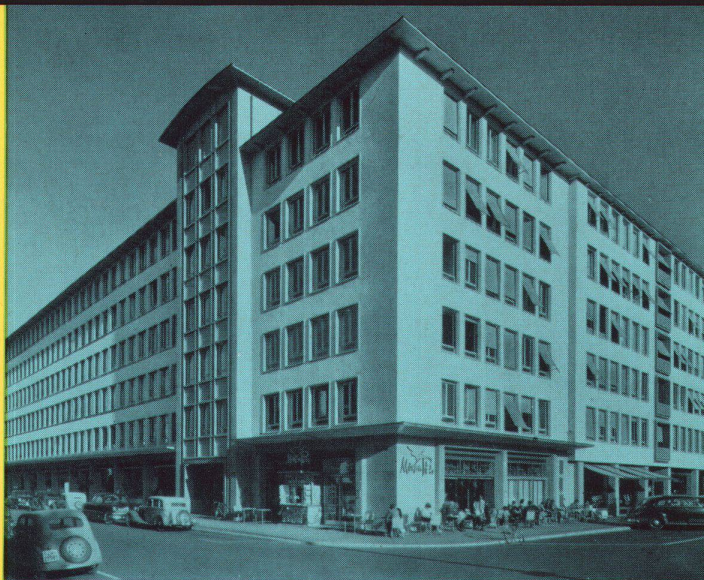
Koller-Leichtmetallfenster

auch am neuen

Geigy-Hochhaus

BW-Parkett bewährt sich überall

6 in Geschäftshäusern



BAUWERK AG

ST. MARGRETHEN SG, TELEFON 071/73733

Obwohl bei der Einrichtung von Büros, Sitzungs- und Direktionszimmern praktische Erwägungen im Vordergrund stehen, wissen Architekt und Bauherr, daß ein schöner Boden auch wesentlich zu einer angenehmen Arbeitsatmosphäre beiträgt. Berücksichtigt man die verschiedenen Aspekte, wie

Dauerhaftigkeit, Wärmeisolation, Schönheit, leichte Reinigung und verhältnismäßig bescheidenen Preis, so gehört das neuzeitliche BW-Parkett unbedingt zu jenen Belagsarten, die sich vorzüglich für Geschäftsräume eignen. Für Büros ist BW-Parkett ein gesunder und freundlicher Boden, den das Personal zu schätzen

weiß. Im Direktions- oder Sitzungszimmer vermag BW-Parkett dank seiner Vielseitigkeit höchste ästhetische Ansprüche und individuelle Wünsche zu erfüllen. Ganz besonders wird BW-Parkett von Architekten immer wieder bevorzugt, weil es individuelles Planen und Gestalten ermöglicht und eine einwandfreie Verlegung gewährleistet.