

**Zeitschrift:** Das Werk : Architektur und Kunst = L'oeuvre : architecture et art  
**Band:** 45 (1958)  
**Heft:** 6: Land- und Ferienhäuser

**Artikel:** Landhaus in Zug : 1955, Architekten Leo Hafner SIA und Alphons Wiederkehr, Zug  
**Autor:** [s.n.]  
**DOI:** <https://doi.org/10.5169/seals-35045>

### **Nutzungsbedingungen**

Die ETH-Bibliothek ist die Anbieterin der digitalisierten Zeitschriften auf E-Periodica. Sie besitzt keine Urheberrechte an den Zeitschriften und ist nicht verantwortlich für deren Inhalte. Die Rechte liegen in der Regel bei den Herausgebern beziehungsweise den externen Rechteinhabern. Das Veröffentlichen von Bildern in Print- und Online-Publikationen sowie auf Social Media-Kanälen oder Webseiten ist nur mit vorheriger Genehmigung der Rechteinhaber erlaubt. [Mehr erfahren](#)

### **Conditions d'utilisation**

L'ETH Library est le fournisseur des revues numérisées. Elle ne détient aucun droit d'auteur sur les revues et n'est pas responsable de leur contenu. En règle générale, les droits sont détenus par les éditeurs ou les détenteurs de droits externes. La reproduction d'images dans des publications imprimées ou en ligne ainsi que sur des canaux de médias sociaux ou des sites web n'est autorisée qu'avec l'accord préalable des détenteurs des droits. [En savoir plus](#)

### **Terms of use**

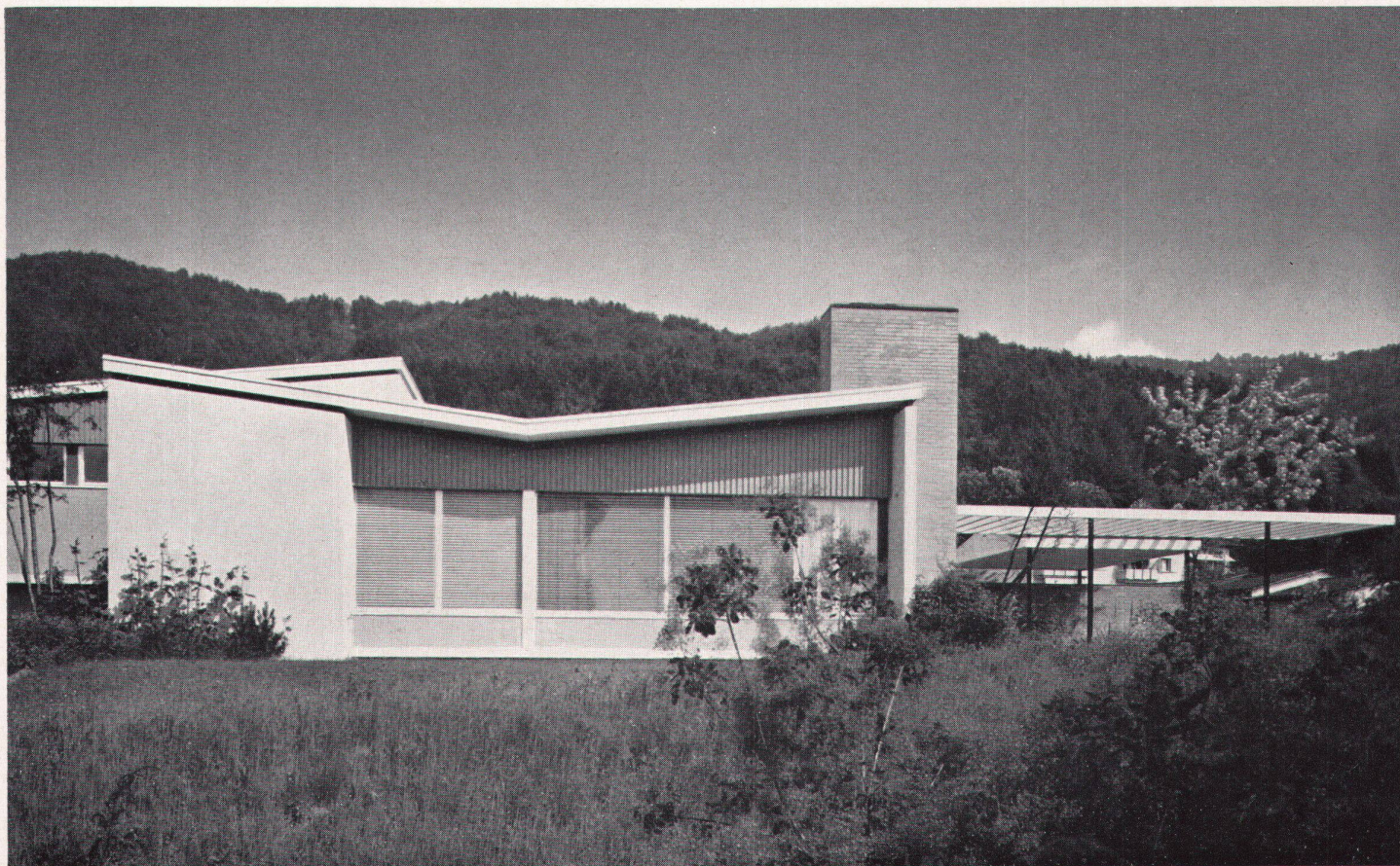
The ETH Library is the provider of the digitised journals. It does not own any copyrights to the journals and is not responsible for their content. The rights usually lie with the publishers or the external rights holders. Publishing images in print and online publications, as well as on social media channels or websites, is only permitted with the prior consent of the rights holders. [Find out more](#)

**Download PDF:** 17.02.2026

**ETH-Bibliothek Zürich, E-Periodica, <https://www.e-periodica.ch>**



# Landhaus in Zug



1

1955, Architekten: Leo Hafner SIA und Alphons Wiederkehr, Zug

Dieses Landhaus eines jungen Ehepaares liegt am Westhang des Zugerberges, in erhöhter Lage ob Zug, mit Aussicht auf den See.

Der Wohnteil, mit direktem Gartenausgang, umfaßt: Eßraum, Wohnraum, Studio, Gartenhalle (gegen Süden und Westen orientiert) sowie Küche und Office mit direktem Gartenausgang gegen Osten.

Der Schlafteil liegt eine halbe Treppe höher, ist gegen Osten orientiert und umfaßt: Elternzimmer, 2 Kinderzimmer, Vorplatz und Bad.

## Konstruktion

Eisenbetondecken, Backsteinwände verputzt, zum Teil als Sichtmauerwerk.

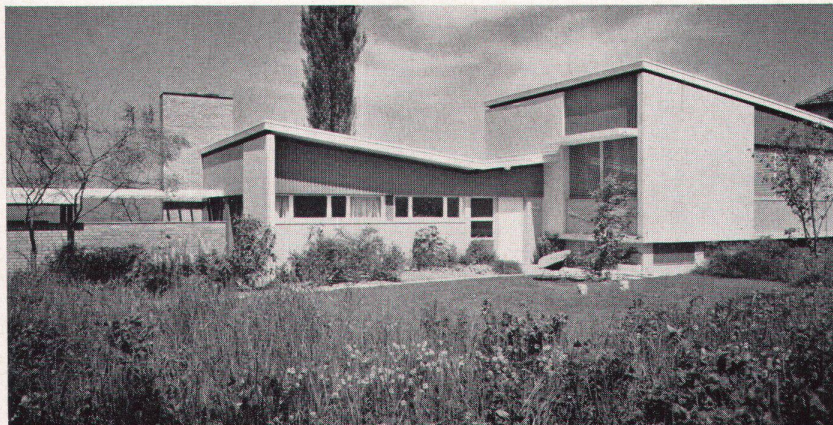
Böden: Spannteppich in Wohnräumen, Linol in Schlafräumen, AT-Platten in Küche und Office.

Decken: Naturholz in Wohnräumen, Weißputz in Schlafräumen usw.

Dach: Kieslebedach, Cheminée: Sichtmauerwerk.

Gartengestaltung: E. Graf, Zürich; Mitarbeiter: F. Eicher, Zürich.

Preis pro m<sup>3</sup> (nach SIA) Fr. 140.25.



2

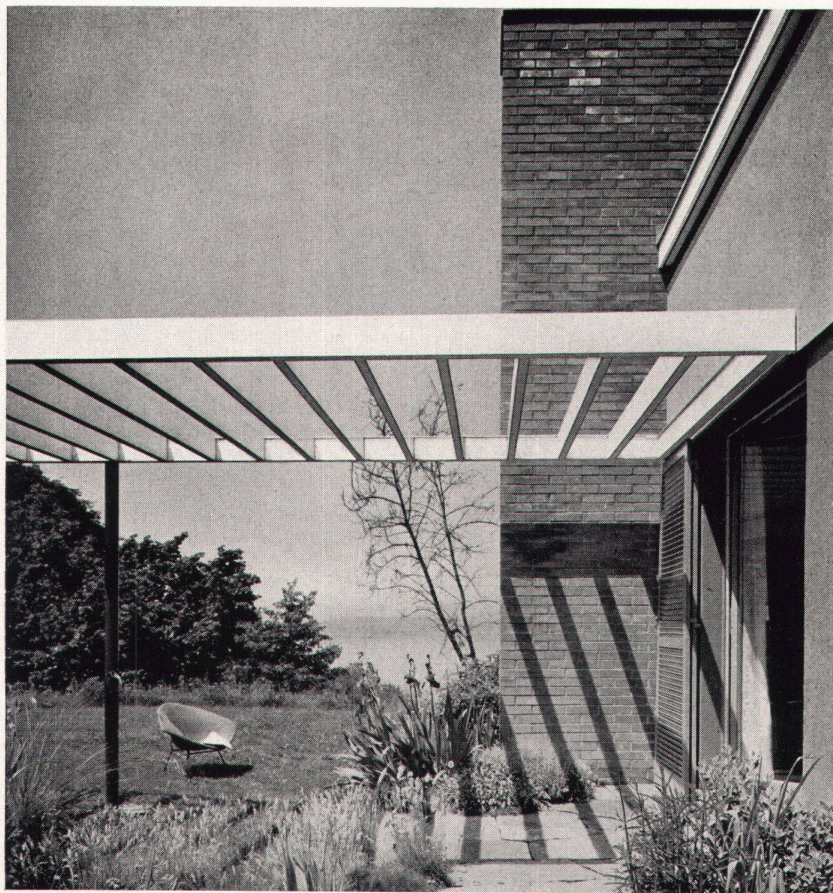
1

Haus von Westen  
La maison vue de l'ouest  
The house from the west

2

Ostseite mit Gartenplatz  
Face est et un coin du jardin  
East elevation with garden





3

3  
Pergola an der Südseite  
Pergola sur le côté sud  
South elevation porch



4

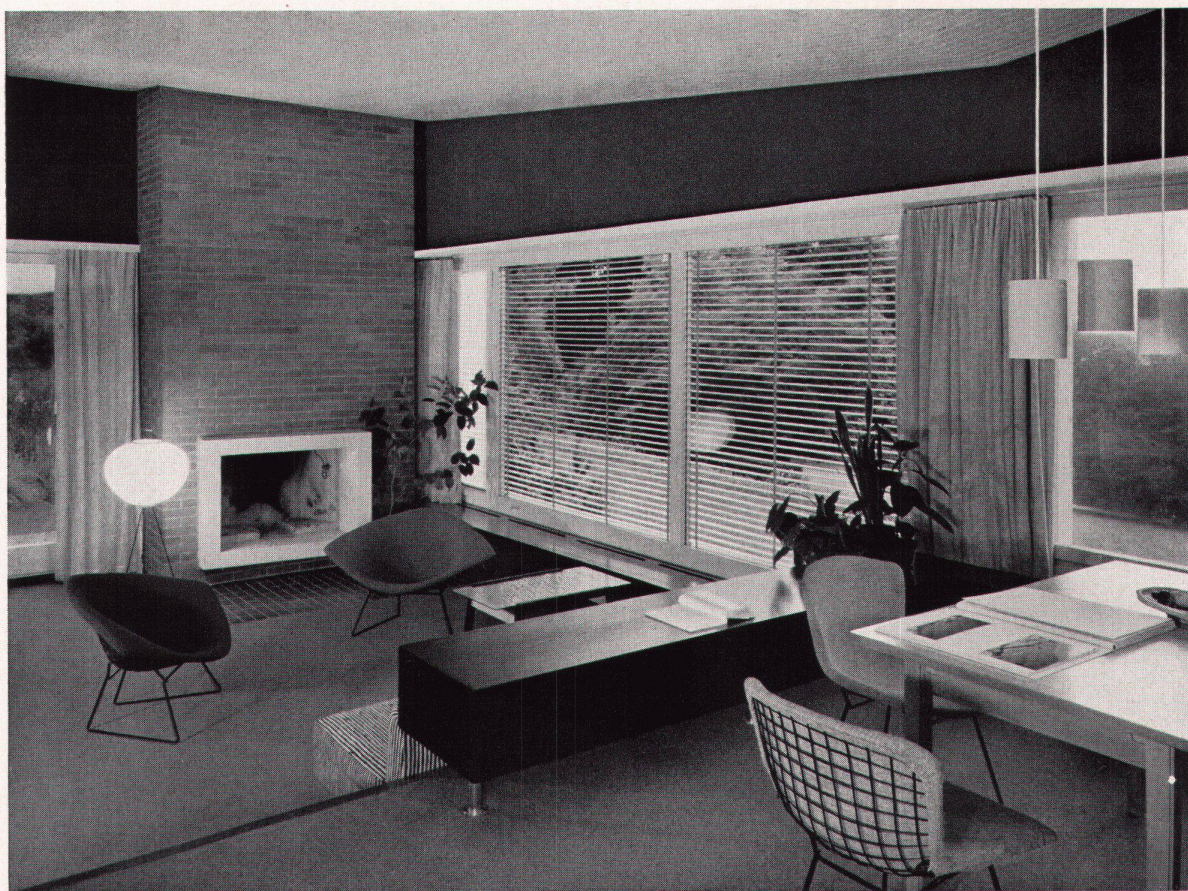
4  
Das Haus von Süden  
La maison vue du sud  
The house from the south

5  
Blick vom Eßplatz in den tieferliegenden Wohnraum  
Le living-room, vue prise du coin à manger surélevé  
The dining-nook and the living-room on a lower level

6  
Erdgeschoß 1:300  
Rez-de-chaussée  
Groundfloor

Photos: Peter Ammann, Luzern





- 1 Eingang
- 2 Halle
- 3 Essplatz
- 4 Wohnzimmer
- 5 Studio
- 6 Gartenhalle
- 7 Küche
- 8 Office
- 9 Garderobe
- 10 WC
- 11 Putzraum
- 12 Elternzimmer
- 13 Kinderzimmer
- 14 Bad
- 15 Sandplatz

