

Zeitschrift: Das Werk : Architektur und Kunst = L'oeuvre : architecture et art
Band: 44 (1957)
Heft: 1: Wohnbauten und Siedlungen

Artikel: Wohn- und Geschäftshaus an der Dolderstrasse in Zürich : Architekt Otto Glaus
Autor: [s.n.]
DOI: <https://doi.org/10.5169/seals-34121>

Nutzungsbedingungen

Die ETH-Bibliothek ist die Anbieterin der digitalisierten Zeitschriften auf E-Periodica. Sie besitzt keine Urheberrechte an den Zeitschriften und ist nicht verantwortlich für deren Inhalte. Die Rechte liegen in der Regel bei den Herausgebern beziehungsweise den externen Rechteinhabern. Das Veröffentlichen von Bildern in Print- und Online-Publikationen sowie auf Social Media-Kanälen oder Webseiten ist nur mit vorheriger Genehmigung der Rechteinhaber erlaubt. [Mehr erfahren](#)

Conditions d'utilisation

L'ETH Library est le fournisseur des revues numérisées. Elle ne détient aucun droit d'auteur sur les revues et n'est pas responsable de leur contenu. En règle générale, les droits sont détenus par les éditeurs ou les détenteurs de droits externes. La reproduction d'images dans des publications imprimées ou en ligne ainsi que sur des canaux de médias sociaux ou des sites web n'est autorisée qu'avec l'accord préalable des détenteurs des droits. [En savoir plus](#)

Terms of use

The ETH Library is the provider of the digitised journals. It does not own any copyrights to the journals and is not responsible for their content. The rights usually lie with the publishers or the external rights holders. Publishing images in print and online publications, as well as on social media channels or websites, is only permitted with the prior consent of the rights holders. [Find out more](#)

Download PDF: 06.02.2026

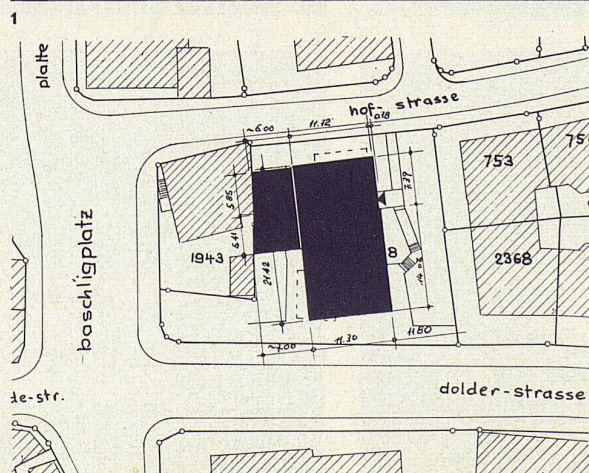
ETH-Bibliothek Zürich, E-Periodica, <https://www.e-periodica.ch>

Wohn- und Geschäftshaus an der Dolderstraße in Zürich

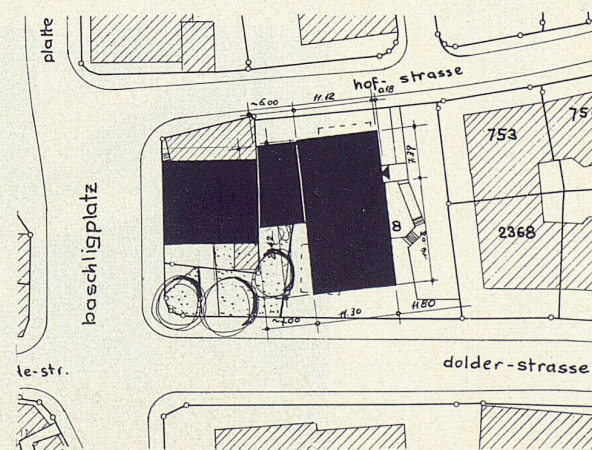
1954/55, Otto Glaus, Arch. BSA/SIA, Zürich

Mitarbeiter: Jean Messerli, Architekt, Zürich; Max Buchhofer, Architekt, Zürich; Fritz Friedli, Architekt, Münsingen

Das Terrain befindet sich an einer verkehrsreichen, steil ansteigenden Kreuzung. Aus verkehrstechnischen Gründen sowie dem städtebaulichen Wunsch nach Schaffung eines Platzraumes wurde ein nach innen geschlossener Winkelbau vorgesehen. Der ausgeführte Neubau bildet die erste Etappe. Der westliche Gebäudetrakt kann erst in einem späteren Zeitpunkt ausgeführt werden. Die Disposition der Grundrisse sowie der Konstruktion ist so getroffen, daß der niedere Anbau, der heute die Verbindung zu dem alten Eckhaus bildet, später als Zwischenglied zur zweiten Etappe dienen kann. Glücklicherweise zeigte der Besitzer des alten, schönen Zürcher Hauses sehr viel Sinn für die moderne Architektur. Alle Beteiligten, speziell auch die Behörden, waren sich darin einig, daß nicht versucht werden sollte, aus Rücksicht auf den kleinen Altbau, dessen Weiterbestehen aus verschiedenen Gründen sehr fraglich ist, den Neubau der alten Bebauung anzupassen.



2



3

1
Blick von Süden
Immeuble locatif à Zurich; vue prise du sud
Apartment block in Zürich from the south

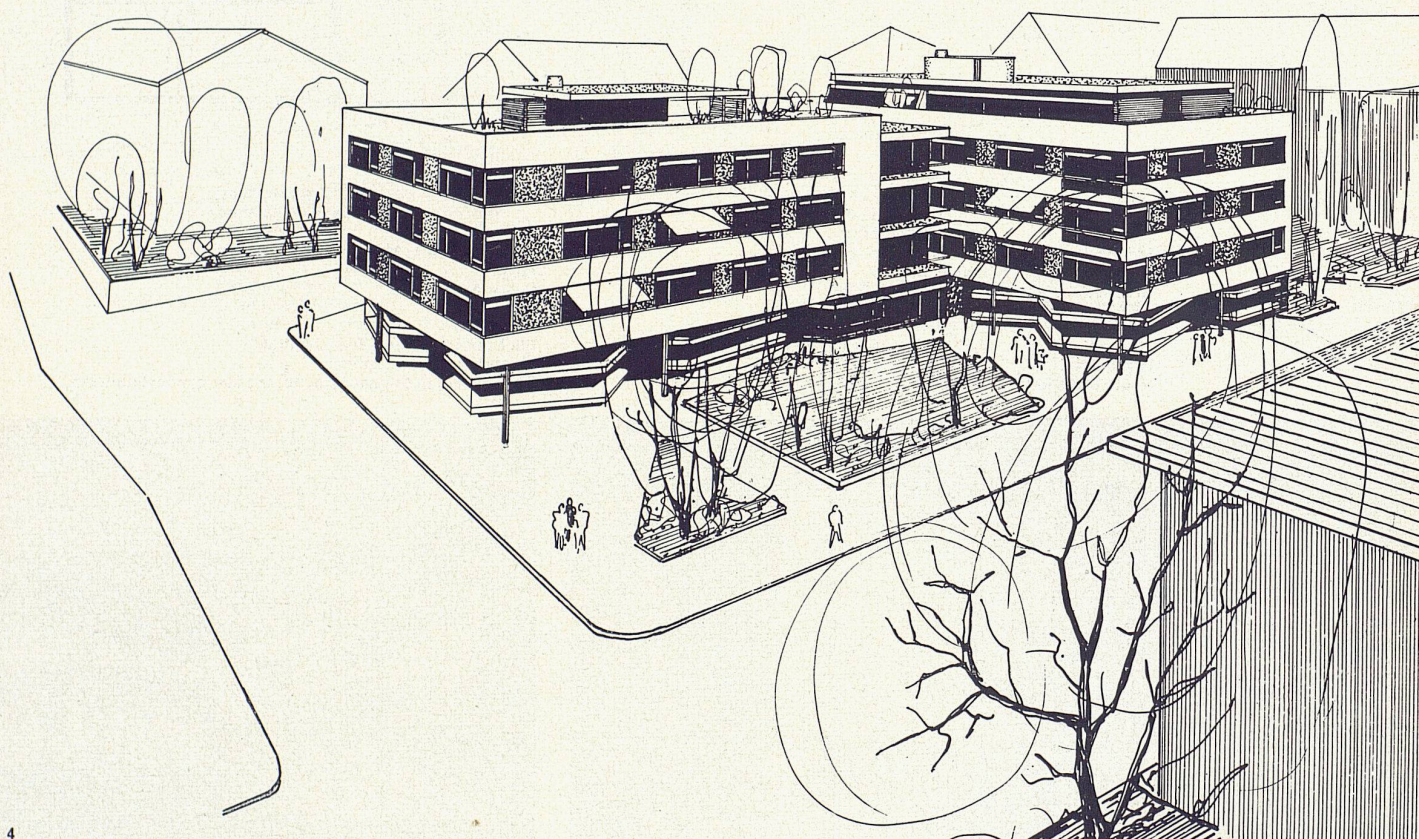
2
Situationsplan 1:1000, heutiger Ausbau
Plan de situation, état présent
Site plan without future addition

3
Situation 1:1000, projektierter Ausbau
Plan de situation, état futur
Site plan with future addition

4
Ansicht der projektierten Gesamtanlage
Vue perspective du projet définitif
Perspective view of the completed housing group

5
Blick von Westen, links das alte Riegelhaus
Vue prise de l'ouest
West elevation

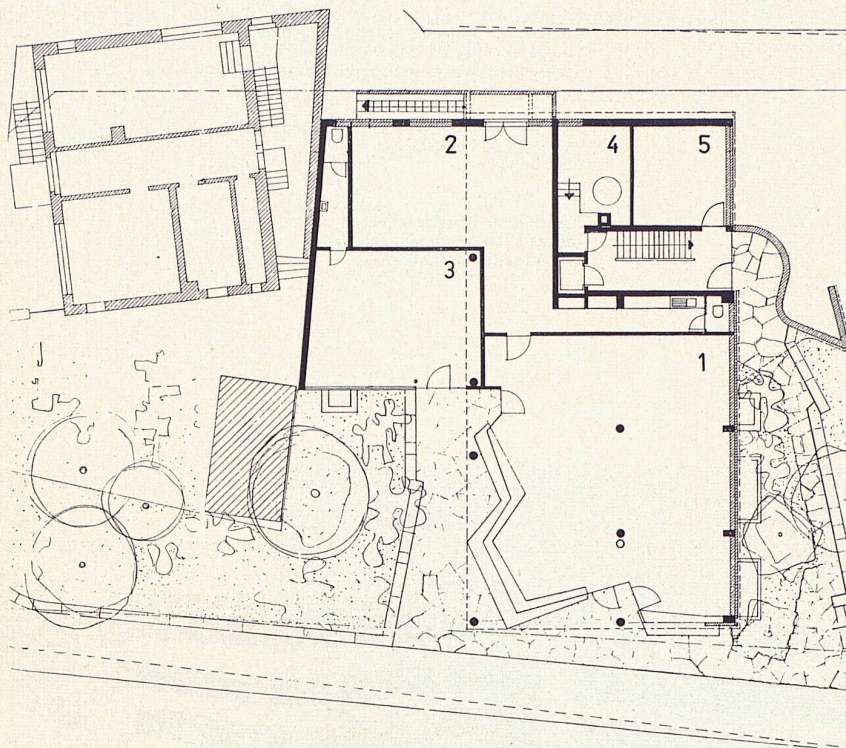
6
Ostseite mit Treppenhaus
Façade est avec cage d'escalier
East elevation with staircase



5

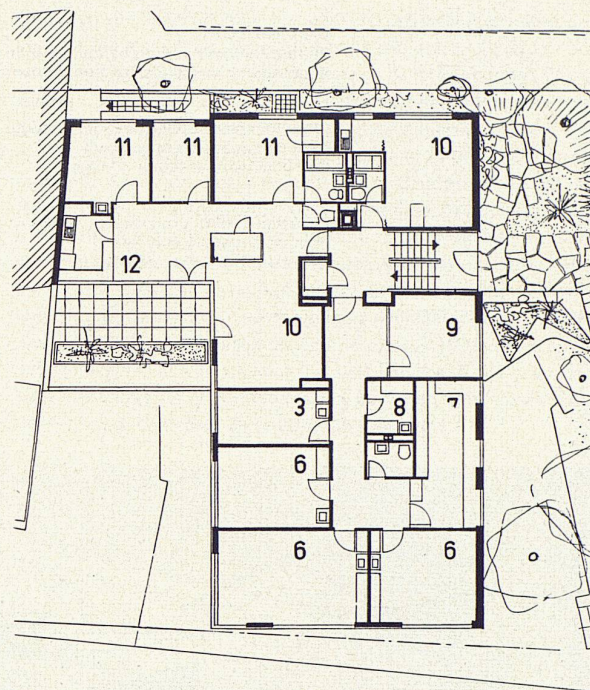


6



7
Erdgeschoß mit Laden 1: 300
Rez-de-chaussée et magasin
Groundfloor with shop

11
Südfront
Façade sud
South elevation

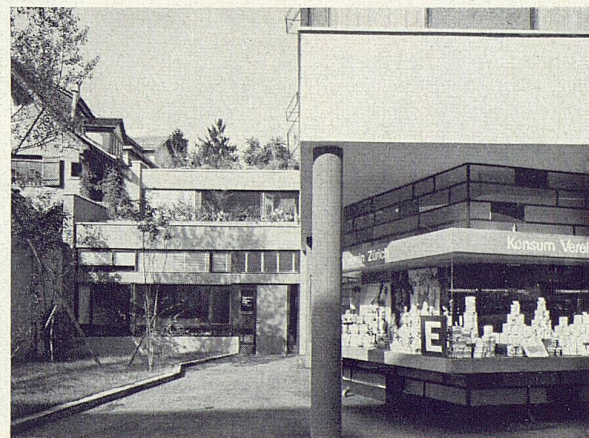


8
Obergeschoß 1: 300
Etage
Upper floor

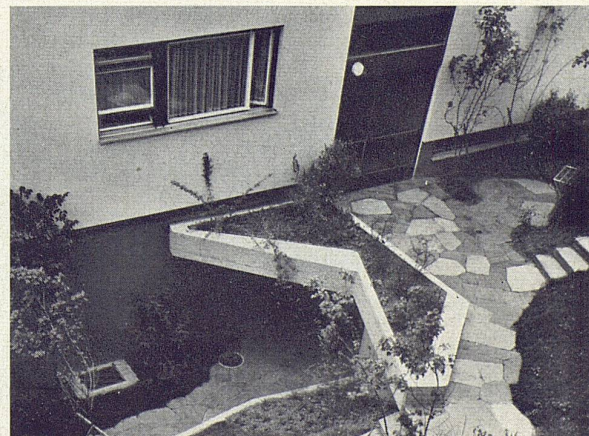
12
Blick auf Laden und Zwischentrakt
Magasin et aile de liaison
Shop detail; in the background, the low connecting wing



11

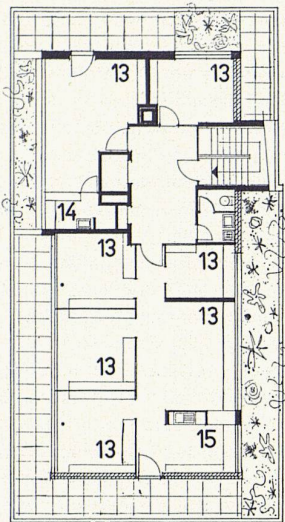


12



13

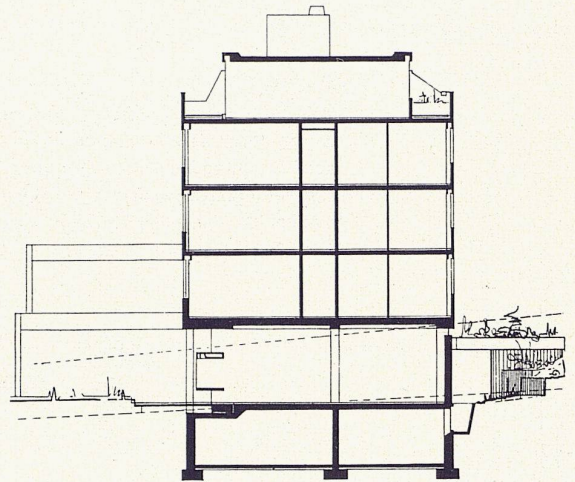
- 1 Laden
- 2 Lager
- 3 Büro
- 4 Heizung
- 5 Abstellraum
- 6 Sprechzimmer (Zahnarzt)
- 7 Labor
- 8 Dunkelkammer
- 9 Wartezimmer
- 10 Wohnraum
- 11 Schlafzimmer
- 12 Eßplatz
- 13 Atelier Reklameberater
- 14 Garderobe
- 15 Archiv



9

9
Dachgeschoß 1: 300
Troisième étage, avec toit-terrasse
Penthouse floor

13
Hauseingang
Entrée de l'immeuble
Entrance of the apartment block



10

10
Querschnitt 1: 300
Coupe
Cross-section

14
Geschäftsräume eines Werbeberaters im Dachgeschoß
Intérieur de l'appartement du troisième servant de bureau à un publicitaire
Interior of the penthouse occupied by a publicity manager

Photos: 1, 5, 6, 11, 12 Max Hellstern, Zürich
13, 14 Hans Eichenberger, Zürich

