

Zeitschrift: Das Werk : Architektur und Kunst = L'oeuvre : architecture et art
Band: 44 (1957)
Heft: 1: Wohnbauten und Siedlungen

Inhaltsverzeichnis

Nutzungsbedingungen

Die ETH-Bibliothek ist die Anbieterin der digitalisierten Zeitschriften auf E-Periodica. Sie besitzt keine Urheberrechte an den Zeitschriften und ist nicht verantwortlich für deren Inhalte. Die Rechte liegen in der Regel bei den Herausgebern beziehungsweise den externen Rechteinhabern. Das Veröffentlichen von Bildern in Print- und Online-Publikationen sowie auf Social Media-Kanälen oder Webseiten ist nur mit vorheriger Genehmigung der Rechteinhaber erlaubt. [Mehr erfahren](#)

Conditions d'utilisation

L'ETH Library est le fournisseur des revues numérisées. Elle ne détient aucun droit d'auteur sur les revues et n'est pas responsable de leur contenu. En règle générale, les droits sont détenus par les éditeurs ou les détenteurs de droits externes. La reproduction d'images dans des publications imprimées ou en ligne ainsi que sur des canaux de médias sociaux ou des sites web n'est autorisée qu'avec l'accord préalable des détenteurs des droits. [En savoir plus](#)

Terms of use

The ETH Library is the provider of the digitised journals. It does not own any copyrights to the journals and is not responsible for their content. The rights usually lie with the publishers or the external rights holders. Publishing images in print and online publications, as well as on social media channels or websites, is only permitted with the prior consent of the rights holders. [Find out more](#)

Download PDF: 10.01.2026

ETH-Bibliothek Zürich, E-Periodica, <https://www.e-periodica.ch>

werk

Januar 1957 44. Jahrgang Heft 1

Wohnbauten und Siedlungen

Seiten 1–4	Architekten: Studiengruppe «opbouw», Rotterdam
Seiten 5–7	Architekten: Josef Schütz BSA/SIA, Carl Rathgeb SIA, Max Steiger, Zürich
Seiten 8–11	Architekt: Otto Glaus BSA/SIA, Zürich
Seiten 12–15	Architekten: Bruno Giacometti BSA/SIA und Robert Winkler BSA/SIA, Zürich
Seiten 16–17	Architekten: Atelier 5, Bern, und Niklaus Morgenthaler SWB, Bern
Seiten 18–21	Architekten: Ulrich Löw und Theo Manz SWB, Basel
Seiten 22–24	Architekten: Ulrich Löw und Theo Manz SWB, Basel
Seiten 25–28	Verfasser: Dr. Willy Rotzler, Konservator des Kunstgewerbemuseums Zürich
Seiten 29–30	Verfasser: Paul Klee
Seiten 31–36	Verfasser: Dr. Heinz Keller, Konservator des Kunstmuseums Winterthur

Inhalt

Projekt für das Wohnquartier Alexanderpolder in Rotterdam
Hochhaus Dreispitz in Zürich-Schwamendingen
Wohn- und Geschäftshaus an der Dolderstraße in Zürich
Städtische Siedlung Manegg in Zürich
Projekt Siedlung Halen bei Bern
Einfamilienhausgruppe in Binningen
Miethausgruppe an der Colmarerstraße in Basel
Neuere Arbeiten von Hans Aeschbacher
Zur bildnerischen Formlehre
Neuerwerbungen des Kunstmuseums Winterthur 1950–1956

Seite 1*
Seite 4*
Seite 5*
Seite 6*
Seite 7*
Seite 8*
Seite 10*
Seite 12*
Seite 13*
Seite 18*
Seite 19*

WERK-Chronik

Bauchronik
Verbände
Nachrufe
Städtebau
Wettbewerbe
Bücher
Denkmalpflege
Formgebung in der Industrie
Ausstellung
Staatliche Kunstförderung
Kunstpreise und Stipendien

Redaktion Architektur

Redaktion Bildende Kunst und Redaktionssekretariat

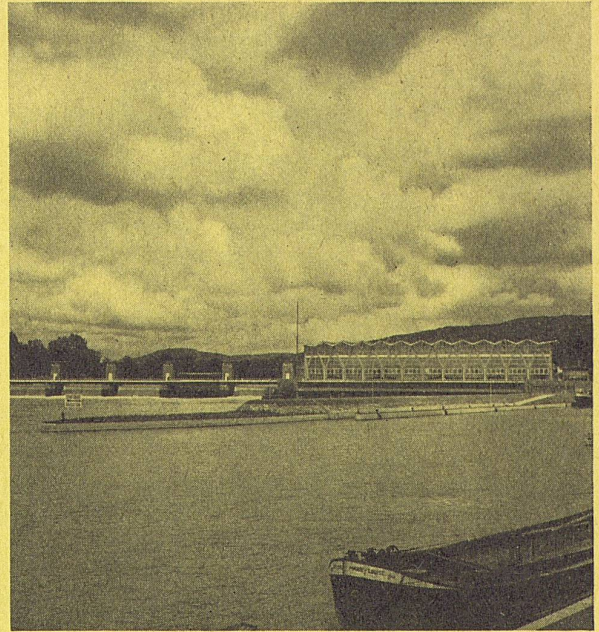
Druck, Verlag, Administration, Inseratenverwaltung

Alfred Roth, Architekt BSA/SIA, Zürich, und
Benedikt Huber, Architekt SIA, Zürich
Dr. Heinz Keller, Meisenstraße 1, Winterthur
Telephon (052) 2 22 56
Buchdruckerei Winterthur AG, Technikumstraße 83, Postfach
210, Telephon (052) 2 22 52, Postscheck VIII b 58
Nachdruck aus dem WERK, auch mit Quellenangabe, ist nur
mit Bewilligung der Redaktion gestattet

Offizielles Organ des Bundes Schweizer Architekten

Offizielles Organ des Schweizerischen Werkbundes
Offizielles Organ des Schweizerischen Kunstvereins

Obmann: Hermann Rüfenacht, Architekt BSA/SIA, Bundesplatz 4, Bern
Zentralsekretariat: Bahnhofstraße 16, Zürich
Präsident: Werner Bär, Spiegelhofstraße 45, Zürich



Rhein-Kraftwerk Birsfelden
Architektonische Leitung: Prof. Hans Hofmann BSA/SIA, Zürich

Aus dem Inhalt des Februarheftes

Bau und Landschaft

Rhein-Kraftwerk Birsfelden
Vorgespannte Betonbrücken und Landschaft, von *Emil Schuberger*
Kraftwerk und Landschaftsgestaltung, von *Walter und Klaus Leder*
Neue Lösungen der Straßenbeleuchtung
General Motors Technical Center bei Detroit, USA
Künstlerischer Schmuck im Zollgebäude Freiburgerstraße in Basel, von *Maria Netter*
Der Maler Otto Tschumi, von *Hans Curjel*
Saul Steinberg und die Architektur, von *Heinz Keller*

Aus dem Inhalt des Dezemberheftes

Große Einfamilienhäuser

Zu den Arbeiten von Richard J. Neutra
Drei Einfamilienhäuser von Richard Neutra
Eigenheim des Architekten Hans Zaugg BSA/SIA in Olten
Vom rechten Sitzen, von *Werner Blaser*
Eigenheime der Architekten Arne Korsmo und Chr. Norberg-Schultz in Oslo
Der Begriff der Leere in der Kunst Ostasiens, von *Albert Theile*
Die Malerin Marguerite Ammann, von *Maria Netter*
Moderne Baukästen, von *Hans-Friedrich Geist*

Redaktionsschluß für das Märzheft

Hauptteil: 2. Januar 1957
Chronik: 2. Februar 1957

Abonnementspreise

Jahresabonnement Inland: Fr. 33.–
Ausland: Fr. 45.– (inkl. Porto und Verpackung)
Einzelnummer: Inland Fr. 3.30, Ausland Fr. 4.–

Insertionspreise

$\frac{1}{1}$ Seite Fr. 470.–, $\frac{1}{2}$ Seite Fr. 275.–, $\frac{1}{3}$ Seite Fr. 210.–, $\frac{1}{4}$ Seite Fr. 145.–, $\frac{1}{8}$ Seite Fr. 90.– (bei Wiederholung Rabatt)