

**Zeitschrift:** Das Werk : Architektur und Kunst = L'oeuvre : architecture et art  
**Band:** 44 (1957)  
**Heft:** 12: Individuelles Wohnen

## Werbung

### Nutzungsbedingungen

Die ETH-Bibliothek ist die Anbieterin der digitalisierten Zeitschriften auf E-Periodica. Sie besitzt keine Urheberrechte an den Zeitschriften und ist nicht verantwortlich für deren Inhalte. Die Rechte liegen in der Regel bei den Herausgebern beziehungsweise den externen Rechteinhabern. Das Veröffentlichen von Bildern in Print- und Online-Publikationen sowie auf Social Media-Kanälen oder Webseiten ist nur mit vorheriger Genehmigung der Rechteinhaber erlaubt. [Mehr erfahren](#)

### Conditions d'utilisation

L'ETH Library est le fournisseur des revues numérisées. Elle ne détient aucun droit d'auteur sur les revues et n'est pas responsable de leur contenu. En règle générale, les droits sont détenus par les éditeurs ou les détenteurs de droits externes. La reproduction d'images dans des publications imprimées ou en ligne ainsi que sur des canaux de médias sociaux ou des sites web n'est autorisée qu'avec l'accord préalable des détenteurs des droits. [En savoir plus](#)

### Terms of use

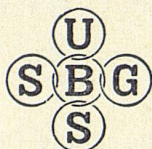
The ETH Library is the provider of the digitised journals. It does not own any copyrights to the journals and is not responsible for their content. The rights usually lie with the publishers or the external rights holders. Publishing images in print and online publications, as well as on social media channels or websites, is only permitted with the prior consent of the rights holders. [Find out more](#)

**Download PDF:** 28.03.2026

**ETH-Bibliothek Zürich, E-Periodica, <https://www.e-periodica.ch>**



SCHWEIZERISCHE  
BANKGESELLSCHAFT



### Aufbauende Arbeit

leistet unsere Bank durch rasche, zuverlässige  
Bedienung und verständnisvolles Eingehen auf  
die verschiedenen Bedürfnisse unserer Kunden.

Die Generaldirektion der SBB eröffnet einen allgemeinen

### Projektwettbewerb

für die neuen  
**Aufnahme- und Dienstgebäude des  
Personenbahnhofs in Bern**

Teilnahmeberechtigt sind alle schweizerischen sowie die  
mindestens seit dem 1. Januar 1954 in der Schweiz nieder-  
gelassenen Fachleute.

Frist für Fragestellung: 21. Dezember 1957

Einlieferungstermin: 31. Mai 1958

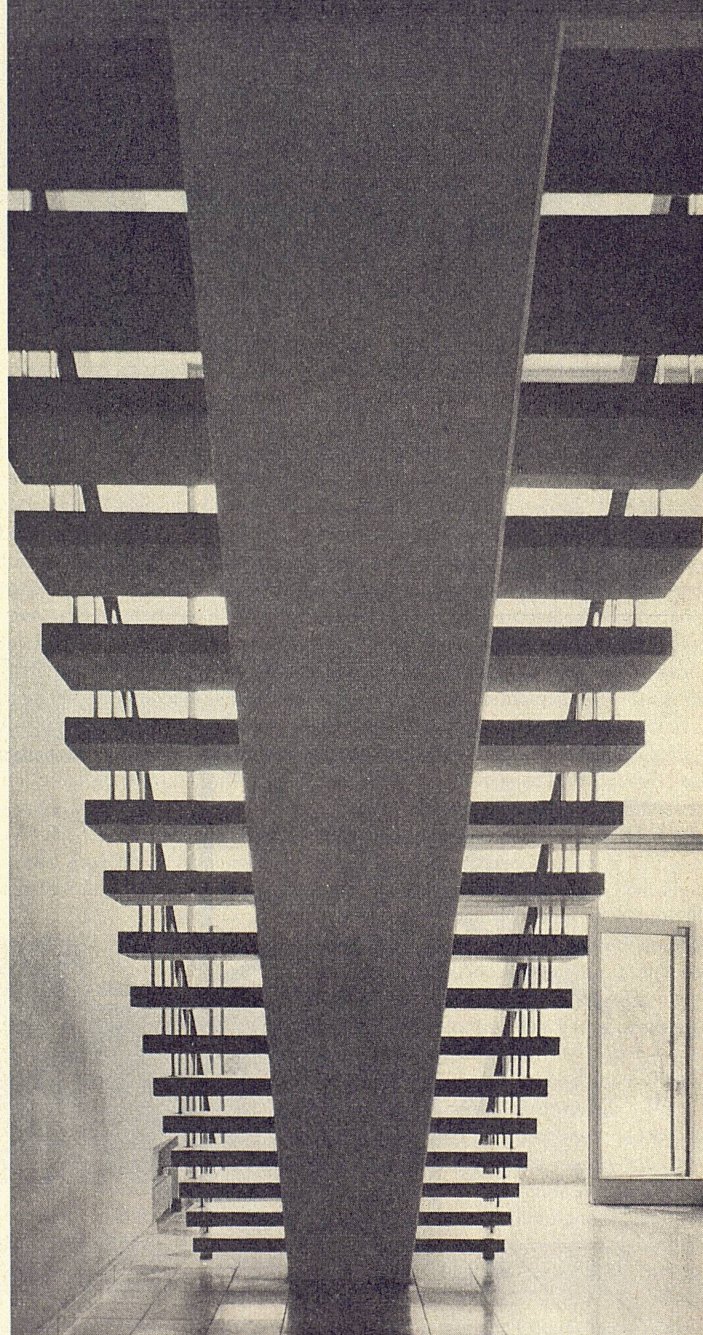
Für die Prämierung von 6 bis 8 Entwürfen stehen Fr. 70000  
und für Ankäufe weitere Fr. 30000 zur Verfügung.

Die Unterlagen können bei der Sektion Hochbau der Bau-  
abteilung der Generaldirektion SBB, Mittelstraße 43 in  
Bern jeweils vormittags eingesehen und gegen eine Hin-  
terlage von Fr. 100 bezogen werden. Diese wird gegen  
Einreichung eines programmgemäßen Entwurfs zurück-  
erstattet.

**Schweizerische Bundesbahnen**  
Generaldirektion

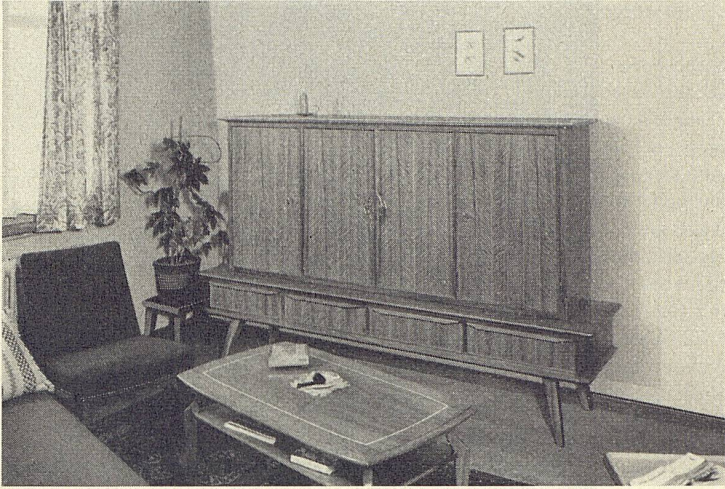
## Spezialbeton AG Staad

Treppenanlagen, Betonfenster  
Fassadenverkleidungen  
Bodenbeläge  
Vorfabrizierte Sichtbetonelemente  
Ausführung sämtlicher Kunststeinarbeiten

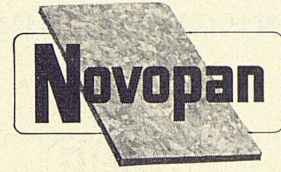


Treppen und Bodenbeläge mit Ornamentplatten  
im Kantonsschulhaus Wetzikon  
Architekt Max Ziegler BSA SIA, Zürich





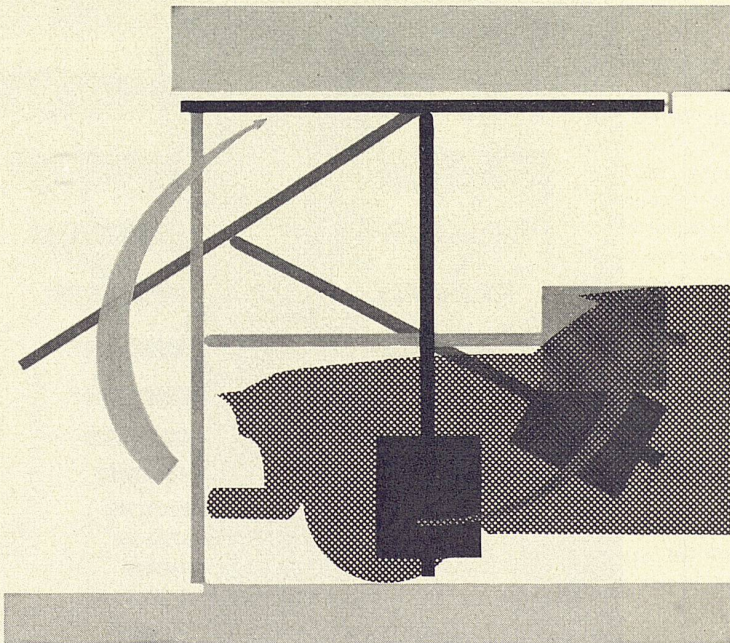
Tisch und Möbel aus NOVOPAN furniert



die ideale Platte für

**Bau****Innenausbau****Möbelbau****NOVOPAN AG, KLINGNAU**

Telephon (056) 5 13 35/36



**norm**

**Garagetor-Problem gut gelöst**

mit dem neuen norm-Kipptor. Ohne Mühe und ohne Lärm wird beim Öffnen die ganze Torfläche wettergeschützt innerhalb der Garage an die Decke gekippt. Kein oberer Mauersturz und keine vorstehenden Tor-teile behindern bei Kellergaragen die Einfahrt. Stahlrahmen-Spezialkonstruktion mit Holzfüllung. Betriebs-sicherer Gegengewichts-Mechanismus ohne Kabel. Torführung auf Gummirollen.

Normalgröße: Breite 240

Höhe 210

innert 3 Wochen lieferbar

Wir fabrizieren auch genormte Flügel- und Schwenktore.  
Spezialgrößen: auf Anfrage

**Metallbau AG, Zürich 47**

Anemonenstraße 40, Telephon (051) 52 13 00

Ausschneiden

Bitte um Unterlagen über norm-Kipptore   
norm-Flügel-tore   
norm-Schwenktore

Name .....

Straße .....

Adresse .....