

**Zeitschrift:** Das Werk : Architektur und Kunst = L'oeuvre : architecture et art  
**Band:** 44 (1957)  
**Heft:** 12: Individuelles Wohnen

## **Werbung**

### **Nutzungsbedingungen**

Die ETH-Bibliothek ist die Anbieterin der digitalisierten Zeitschriften auf E-Periodica. Sie besitzt keine Urheberrechte an den Zeitschriften und ist nicht verantwortlich für deren Inhalte. Die Rechte liegen in der Regel bei den Herausgebern beziehungsweise den externen Rechteinhabern. Das Veröffentlichen von Bildern in Print- und Online-Publikationen sowie auf Social Media-Kanälen oder Webseiten ist nur mit vorheriger Genehmigung der Rechteinhaber erlaubt. [Mehr erfahren](#)

### **Conditions d'utilisation**

L'ETH Library est le fournisseur des revues numérisées. Elle ne détient aucun droit d'auteur sur les revues et n'est pas responsable de leur contenu. En règle générale, les droits sont détenus par les éditeurs ou les détenteurs de droits externes. La reproduction d'images dans des publications imprimées ou en ligne ainsi que sur des canaux de médias sociaux ou des sites web n'est autorisée qu'avec l'accord préalable des détenteurs des droits. [En savoir plus](#)

### **Terms of use**

The ETH Library is the provider of the digitised journals. It does not own any copyrights to the journals and is not responsible for their content. The rights usually lie with the publishers or the external rights holders. Publishing images in print and online publications, as well as on social media channels or websites, is only permitted with the prior consent of the rights holders. [Find out more](#)

**Download PDF:** 05.02.2026

**ETH-Bibliothek Zürich, E-Periodica, <https://www.e-periodica.ch>**





**KELLCO**

die überlegene schweizerische  
Kunststoffplatte mit dem be-  
sonderen Seidenglanz

**KELLCO**

schmückt jeden Raum und  
schützt alle Flächen vor Flek-  
ken und Beschädigungen

**KELLCO**

bietet Platte für Platte die  
volle Fabrikgarantie

Der Ruf der qualitativ hochwertigen Kellcoplatte erschließt ihr ständig neue Anwendungsgebiete: Ladenbau: farbenfrohe Korpusse und Schiebetüren. Restaurants: dauerhafte, einladende Beläge auf Tischen und an der Bar.

Küchenbau: blitzsaubere, appetitliche Beläge, die leicht zu reinigen sind.

Möbelbau: unverwüstliche Beläge mit dekorativer Wirkung.

Spital und Arztpraxis: hygienische und arbeitssparende Beläge.

Labors: säurefeste Arbeits- und Abstellflächen.

Innenausbau: individuelle Gestaltung und Farbgebung.

Aufzüge und Telephonkabinen: unverwüstliche und farbenfrohe Wandverkleidungen.

Schulen, Büros: fröhliche, resistente Pultbeläge.

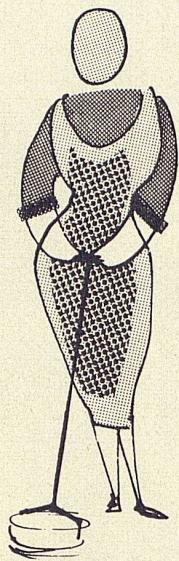
Industrie: Werkbänke für Uhrenfabriken, Tischbeläge in Konfektion, Kantinen usw.

Kellco – ein Spitzenprodukt der  
KELLER & CIE. AG, KLINGNAU  
Telephon (056) 51177





# Im Hotel und Gastgewerbe



**zwingt das Angestelltenproblem zur Rationalisierung der Bodenpflege.**

Zu neuen Wegen in der Bodenpflege führt die WEGA-Methode. Sie umfasst:

1. Eine Serie hochwirksamer Produkte, sowohl zur Pflege von bestehenden, als auch zum Versiegeln von neuen Böden.
2. Eine Serie von Maschinen und Geräten zum Reinigen, Wischen und Blochen.
3. Einen Stab von Fachleuten für Bodenpflege, extra ausgebildet, um für jeden Boden und jeden Zweck die bestgeeignete Pflege zu bestimmen, die passenden Hilfsmittel zu wählen und zu demonstrieren.

Der WEGA-Berater kostet Sie nichts, kann Ihnen aber viel Zeit und Geld sparen helfen. Schreiben Sie uns heute noch oder läuten Sie Nr. (073) 60704 an, damit ein WEGA-Spezialist für Bodenpflege Sie besucht.

Chemische Fabrik

**A. SUTTER, MÜNCHWILEN / TG**

Abt. für Bodenpflege

## Der Kachelofen

Schmuck Ihres Wohnraumes  
neuzeitliche Heizungsarten

Kohle

Holz

Öl

Elektrisch

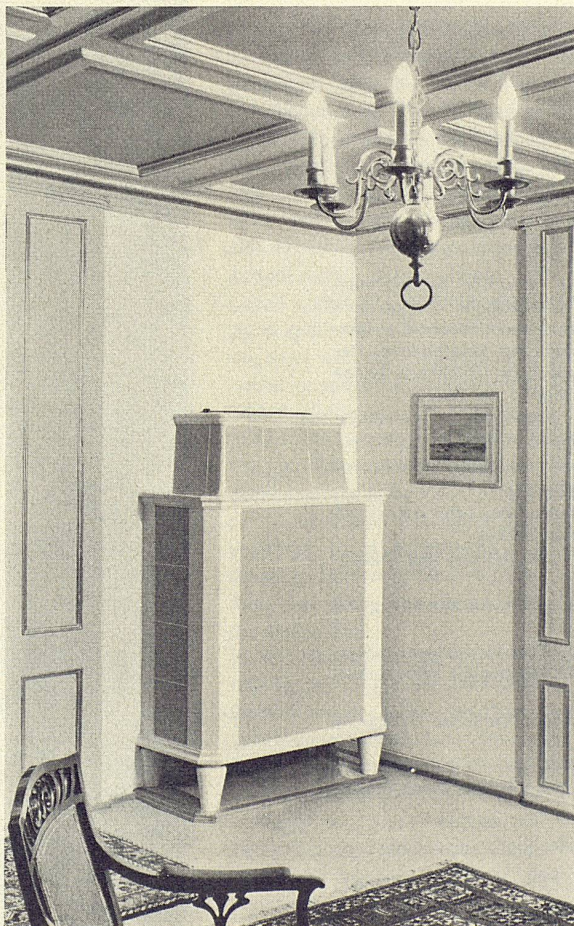
Gas

als Übergangsheizung

als Raumheizung

als Etagenheizung

als Hausheizung



Brunner & Cie.,  
Lenzburg

E. Dillier,  
Sarnen

Ganz & Co. Embrach AG,  
Embrach

Ofenfabrik Kohler AG,  
Mett-Biel

Gebrüder Kuntner,  
Aarau

Gebrüder Mantel,  
Elgg

Auskunft und Pläne durch: