

Objektyp: **Advertising**

Zeitschrift: **Das Werk : Architektur und Kunst = L'oeuvre : architecture et art**

Band (Jahr): **44 (1957)**

Heft 11: **Geschäftshäuser**

PDF erstellt am: **21.09.2024**

Nutzungsbedingungen

Die ETH-Bibliothek ist Anbieterin der digitalisierten Zeitschriften. Sie besitzt keine Urheberrechte an den Inhalten der Zeitschriften. Die Rechte liegen in der Regel bei den Herausgebern. Die auf der Plattform e-periodica veröffentlichten Dokumente stehen für nicht-kommerzielle Zwecke in Lehre und Forschung sowie für die private Nutzung frei zur Verfügung. Einzelne Dateien oder Ausdrucke aus diesem Angebot können zusammen mit diesen Nutzungsbedingungen und den korrekten Herkunftsbezeichnungen weitergegeben werden. Das Veröffentlichen von Bildern in Print- und Online-Publikationen ist nur mit vorheriger Genehmigung der Rechteinhaber erlaubt. Die systematische Speicherung von Teilen des elektronischen Angebots auf anderen Servern bedarf ebenfalls des schriftlichen Einverständnisses der Rechteinhaber.

Haftungsausschluss

Alle Angaben erfolgen ohne Gewähr für Vollständigkeit oder Richtigkeit. Es wird keine Haftung übernommen für Schäden durch die Verwendung von Informationen aus diesem Online-Angebot oder durch das Fehlen von Informationen. Dies gilt auch für Inhalte Dritter, die über dieses Angebot zugänglich sind.

Der Kachelofen

Schmuck Ihres Wohnraumes
neuezeitliche Heizungsarten

Kohle

Holz

Oel

Elektrisch

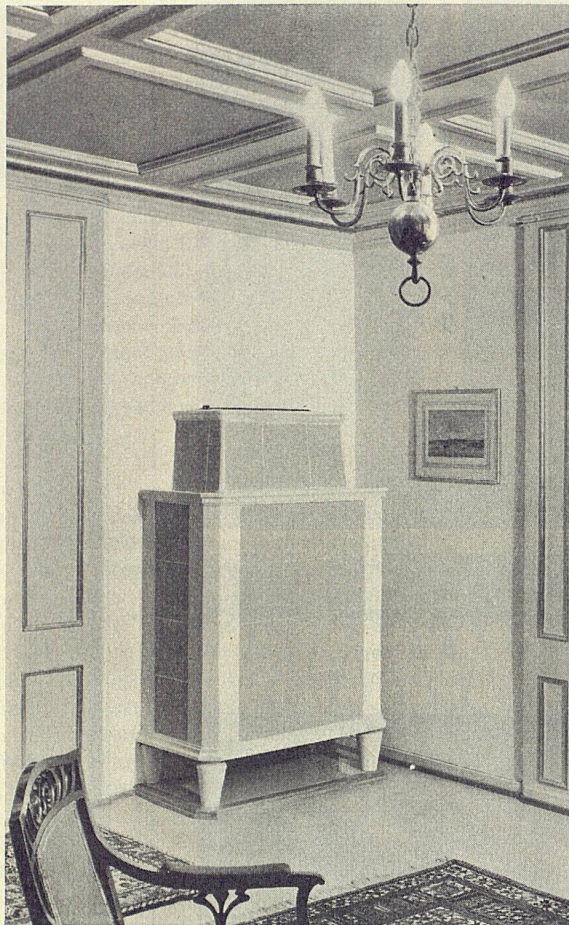
Gas

als Übergangsheizung

als Raumheizung

als Etagenheizung

als Hausheizung



Brunner & Cie.,
Lenzburg
E. Dillier,
Sarnen
Ganz & Co. Embrach AG,
Embrach
Ofenfabrik Kohler AG,
Mett-Biel
Gebrüder Kuntner,
Aarau
Gebrüder Mantel,
Elgg

Auskunft und Pläne durch:

SCHULGEMEINDE KREUZLINGEN

PLAN-WETTBEWERB

Die Schulgemeinde Kreuzlingen eröffnet unter den seit 1. November 1956 im Kanton Thurgau niedergelassenen oder heimatberechtigten Baufachleuten einen

Projekt-Wettbewerb

zur Erlangung von Entwürfen für
eine neue **Schulhaus-Anlage im Egelseequartier**
Kreuzlingen

umfassend: ein Gewerbeschulhaus, ein Primarschulhaus, eine Turnhalle mit den dazu gehörenden Außenanlagen sowie einen Kindergarten.

Die erforderlichen Unterlagen können gegen eine Gebühr von Fr. 30.—, die auf Postcheckkonto VIII c 459 Schulgemeinde Kreuzlingen einzubezahlen ist, bei der Schulpflege Kreuzlingen bezogen werden.

Die Entwürfe sind bis zum 31. März 1958 an das Schulpräsidium Kreuzlingen, Löwenstraße 7 in Kreuzlingen, abzuliefern.

Kreuzlingen, 1. November 1957

Primarschulvorsteherschaft Kreuzlingen

Das Holz fährt mit vollen Segeln, denn der Holzschutz begleitet es in Wind und Welle

Seit etwa sieben Jahrzehnten — und ganz besonders in der Zeit nach dem Zweiten Weltkrieg — hat sich das Holz in der Schweiz zu einem ausgesprochenen Mangelartikel entwickelt. Dieser Werkstoff erfreut sich eben je länger, je mehr einer ausgesprochenen Beliebtheit.

Die stetig stärker zum Ausdruck gebrachte Vorliebe für das Holz kommt nicht von ungefähr. Sie fußt auf der Erkenntnis seiner vielfältigen Verwendbarkeit und seiner hervorragenden Eigenschaften.

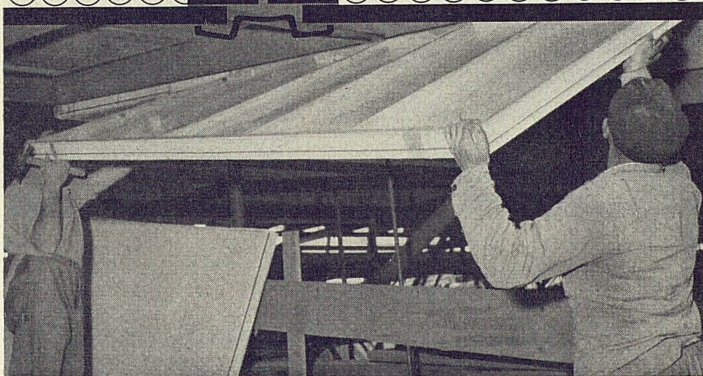
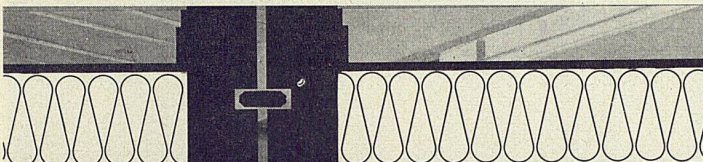
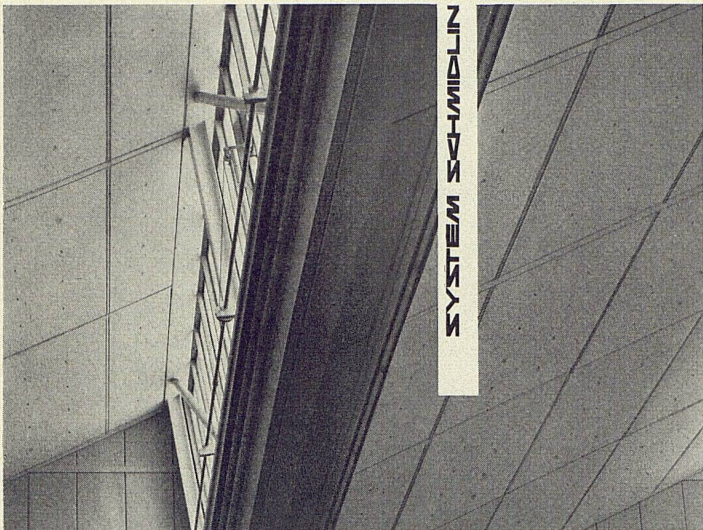
Wenn das Holz trotz den seit einem Jahrzehnt in großer Zahl auf dem Markte erschienenen Ersatzstoffen seine überlieferte Stellung als vorteilhaftes Baumaterial bewahren konnte, so ist dies nicht zuletzt dem Holzschutz zu verdanken.

ARBEZOL schützt das Holz dauernd vor Pilz und Wurm!

A. Benz & Cie., Zürich 2/38

Renggerstraße 56 Telephone (051) 45 34 34

20 Jahre Holzschutz



TEX-Fertig-Elementplatten

eignen sich vorzüglich für Decken und Wände in Fabriken, Hallen und ähnlichen Gebäuden. Durch die praktische Trockenmontage wird die Bauzeit wesentlich verkürzt. Das äußerst geringe Gewicht der TEX-Fertig-Elementplatten erlaubt ein wirtschaftliches, leichtes und elegantes Konstruieren (leichtere Stahlkonstruktion usw.). Die Fugen werden mit einem speziellen Deckprofil sowie mit Eckrosetten aus Antikorodal verkleidet, und so ergibt sich eine einwandfreie Fläche. Die Isolationsstärke kann Ihren Wünschen angepasst werden. TEX-Fertig-Elementplatten sind frei von Ribbildungen und gewährleisten eine saubere Decken- und Wandverkleidung.

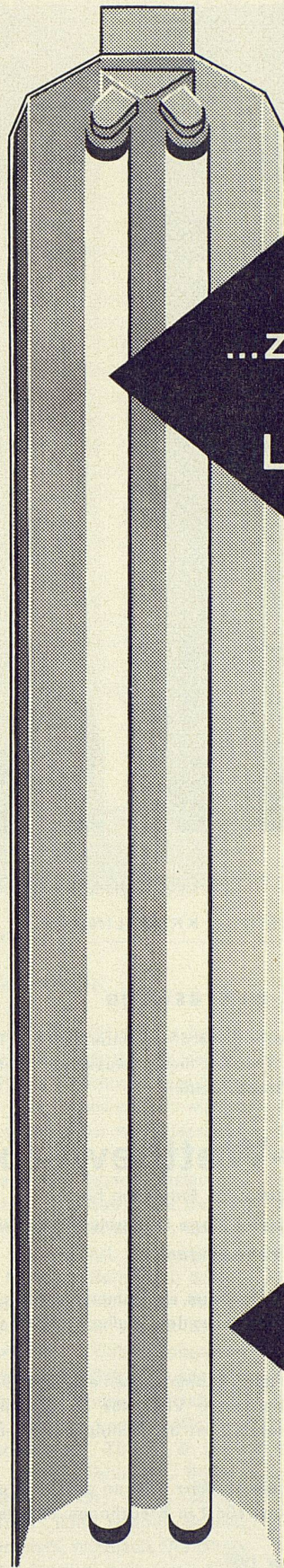
Technische Daten:
 Wärmeleitzahl: λ 0,0216
 Gewicht: ca. 8,5 kg/m²
 Normalgröße: 122 x 252 cm
 K-Wert: nach Erfordernis

TEX-Fertig-Elementplatten sind:
 leicht im Gewicht
 thermisch isolierend
 dampfdämmend
 stark feuerhemmend
 frei von Ribbildungen
 äußerst rasch montierbar

SCHMIDLIN



Hans Schmidlin
 Holz- und
 Leichtmetallbau
 Aesch - Basel



SIEMENS
 ...zuverlässig
 auch in
 Lichtfragen

Innenleuchten für gewerbliche Räume und Schulen.

Fabrikleuchten auch in staub- und wassergeschützter Ausführung,

Aussenleuchten für Strassen, Plätze und Sportanlagen.

Unsere Spezialisten beraten Sie gerne und unverbindlich.

SIEMENS
 Elektrizitätserzeugnisse AG
 Zürich, Bern,
 Lausanne