

Zeitschrift: Das Werk : Architektur und Kunst = L'oeuvre : architecture et art
Band: 44 (1957)
Heft: 11: Geschäftshäuser

Werbung

Nutzungsbedingungen

Die ETH-Bibliothek ist die Anbieterin der digitalisierten Zeitschriften auf E-Periodica. Sie besitzt keine Urheberrechte an den Zeitschriften und ist nicht verantwortlich für deren Inhalte. Die Rechte liegen in der Regel bei den Herausgebern beziehungsweise den externen Rechteinhabern. Das Veröffentlichen von Bildern in Print- und Online-Publikationen sowie auf Social Media-Kanälen oder Webseiten ist nur mit vorheriger Genehmigung der Rechteinhaber erlaubt. [Mehr erfahren](#)

Conditions d'utilisation

L'ETH Library est le fournisseur des revues numérisées. Elle ne détient aucun droit d'auteur sur les revues et n'est pas responsable de leur contenu. En règle générale, les droits sont détenus par les éditeurs ou les détenteurs de droits externes. La reproduction d'images dans des publications imprimées ou en ligne ainsi que sur des canaux de médias sociaux ou des sites web n'est autorisée qu'avec l'accord préalable des détenteurs des droits. [En savoir plus](#)

Terms of use

The ETH Library is the provider of the digitised journals. It does not own any copyrights to the journals and is not responsible for their content. The rights usually lie with the publishers or the external rights holders. Publishing images in print and online publications, as well as on social media channels or websites, is only permitted with the prior consent of the rights holders. [Find out more](#)

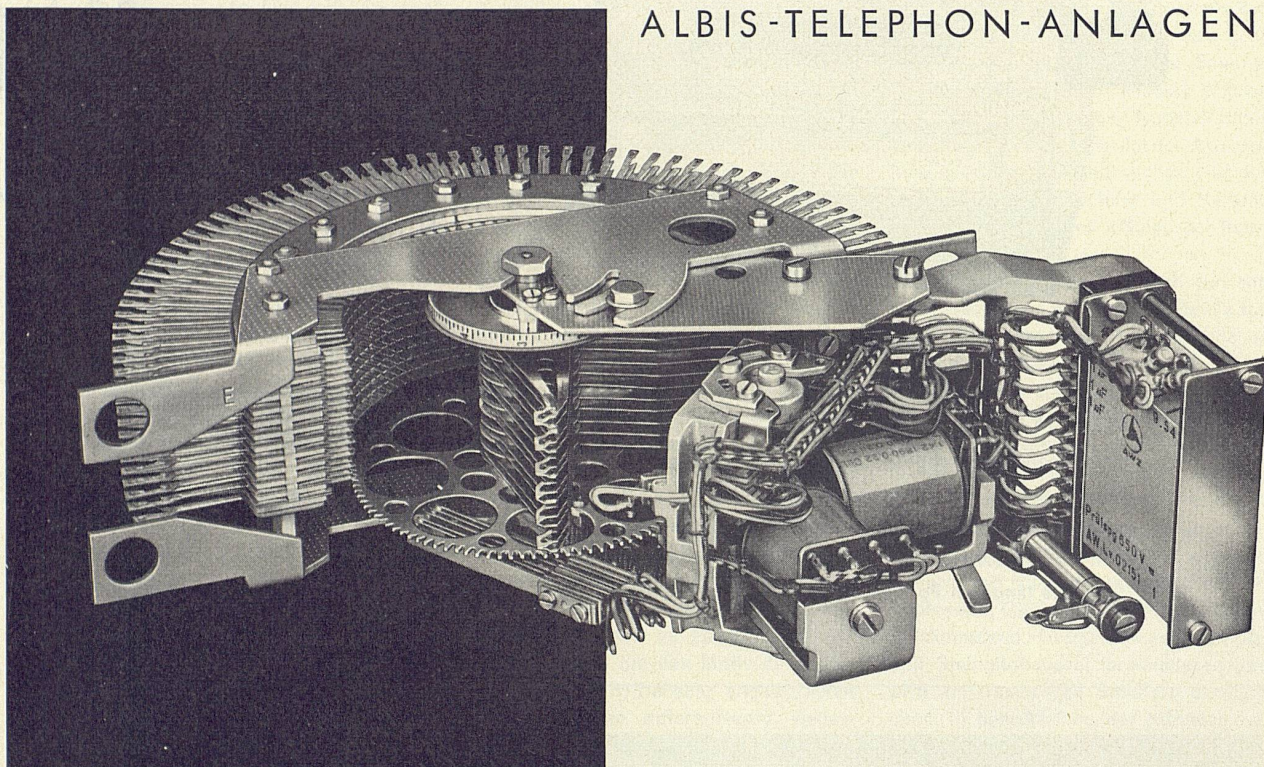
Download PDF: 06.02.2026

ETH-Bibliothek Zürich, E-Periodica, <https://www.e-periodica.ch>



**ALBISWERK
ZÜRICH A.G.**

ALBIS-TELEPHON-ANLAGEN



HAUSTELEPHONZENTRALE $\bar{V}/50$ MIT MOTORWÄHLERN

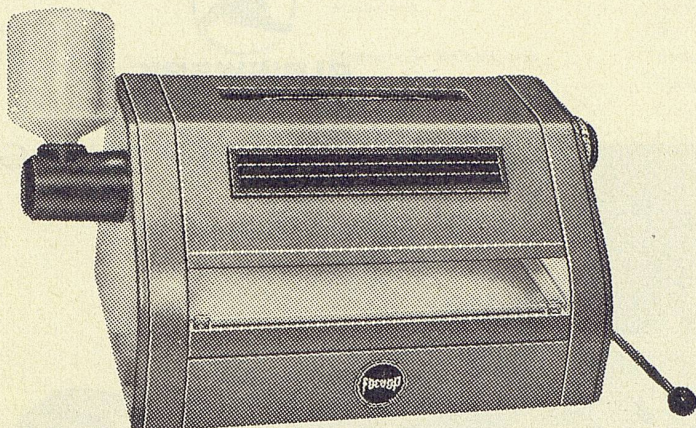
Die Einführung des ALBIS-Motorwählers und der Wähltastatur auch in mittleren Haustelephonzentralen bedeutet einen neuen Entwicklungsstand und erlaubt die Verwirklichung vieler Wünsche, die sich aus langjähriger Erfahrung in der Praxis herausbildeten:

Blitzschneller, sicherer Aufbau der internen und externen Verbindungen mit der gleichen Station. Direkte Weiterleitung der Amtsgespräche von Teilnehmer zu Teilnehmer. Die Wähltastatur dient der Telefonistin anstelle der Scheibe zur Nummernwahl.

Die Zentrale lässt sich dem Wachstum der Betriebe individuell anpassen.

ALBISWERK ZÜRICH AG. ALBISRIEDERSTRASSE 245 ZÜRICH 47

Vertretungen in Bern, Lausanne und Zürich



FOCOOP

ist ein solid und schön gebautes, kombiniertes Beleuchtungs- und Entwicklungsgerät mit einer Beleuchtungsfläche von 24×38 cm. Es eignet sich für Einzelblätter, Bücher, Zeitschriften und Auszüge aus längeren Formaten.

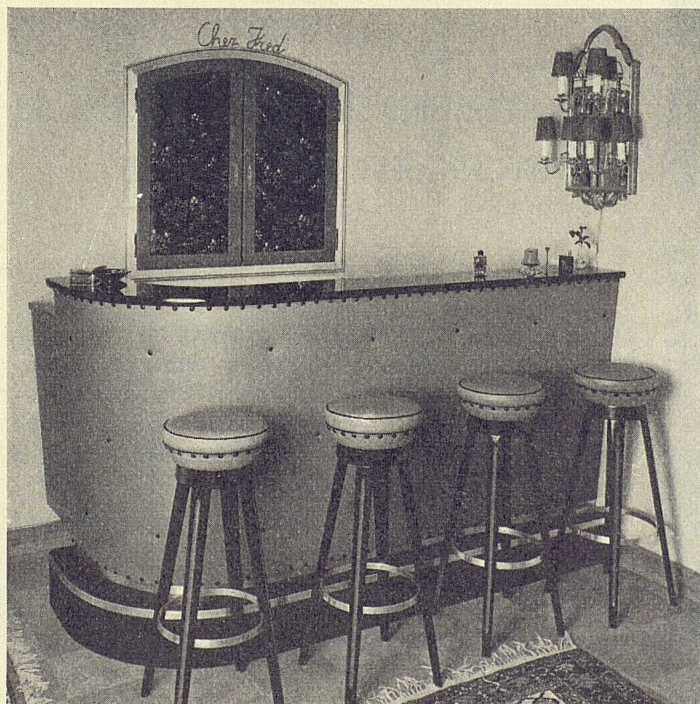


eine interessante NEU-Konstruktion auf dem Gebiete der Fotokopier-Anlagen mit überraschender Vereinfachung der Bedienungsweise. Äußerst sauberes, angenehmes und rasches Arbeiten.

Schweizerische Alleinvertretung



GEBRÜDER SCHOLL AG, ZÜRICH
Poststraße 3, Telefon (051) 237680



Bezugsquellennachweis:

Bernhard Theiler AG, Zürich 2
Bodmerstraße 14, Telefon 255930

Auf die Atmosphäre kommt es an

Der Rang einer Gaststätte wird nicht allein durch Küche und Keller bestimmt. Er hängt in entscheidendem Maße mit davon ab, inwieweit Wesensart, Farbgebung und Stimmung der Räume dem Stilempfinden des modernen Menschen entsprechen. In der Umgebung mit ACELLA fühlt der Gast sich wohl.



Plastic-Folien mit und ohne Gewebe für Vorhänge, Wandbespannungen und Polsterüberzüge

ACELLA ist abwaschbar und waschbar, nimmt keinen Tabak- oder Speisengeruch an und vergilbt nicht. Es bietet die Möglichkeit, auch für stark beanspruchte Sitze oder in Räumen, die leicht der Verschmutzung ausgesetzt sind, uneingeschränkt helle Farben zu verwenden.