

Zeitschrift: Das Werk : Architektur und Kunst = L'oeuvre : architecture et art
Band: 44 (1957)
Heft: 11: Geschäftshäuser

Artikel: Warenhaus Unip in La-Chaux-de-Fonds : Architekten Martin H. Burckhardt und Karl August Burckhardt
Autor: [s.n.]
DOI: <https://doi.org/10.5169/seals-34227>

Nutzungsbedingungen

Die ETH-Bibliothek ist die Anbieterin der digitalisierten Zeitschriften auf E-Periodica. Sie besitzt keine Urheberrechte an den Zeitschriften und ist nicht verantwortlich für deren Inhalte. Die Rechte liegen in der Regel bei den Herausgebern beziehungsweise den externen Rechteinhabern. Das Veröffentlichen von Bildern in Print- und Online-Publikationen sowie auf Social Media-Kanälen oder Webseiten ist nur mit vorheriger Genehmigung der Rechteinhaber erlaubt. [Mehr erfahren](#)

Conditions d'utilisation

L'ETH Library est le fournisseur des revues numérisées. Elle ne détient aucun droit d'auteur sur les revues et n'est pas responsable de leur contenu. En règle générale, les droits sont détenus par les éditeurs ou les détenteurs de droits externes. La reproduction d'images dans des publications imprimées ou en ligne ainsi que sur des canaux de médias sociaux ou des sites web n'est autorisée qu'avec l'accord préalable des détenteurs des droits. [En savoir plus](#)

Terms of use

The ETH Library is the provider of the digitised journals. It does not own any copyrights to the journals and is not responsible for their content. The rights usually lie with the publishers or the external rights holders. Publishing images in print and online publications, as well as on social media channels or websites, is only permitted with the prior consent of the rights holders. [Find out more](#)

Download PDF: 02.02.2026

ETH-Bibliothek Zürich, E-Periodica, <https://www.e-periodica.ch>

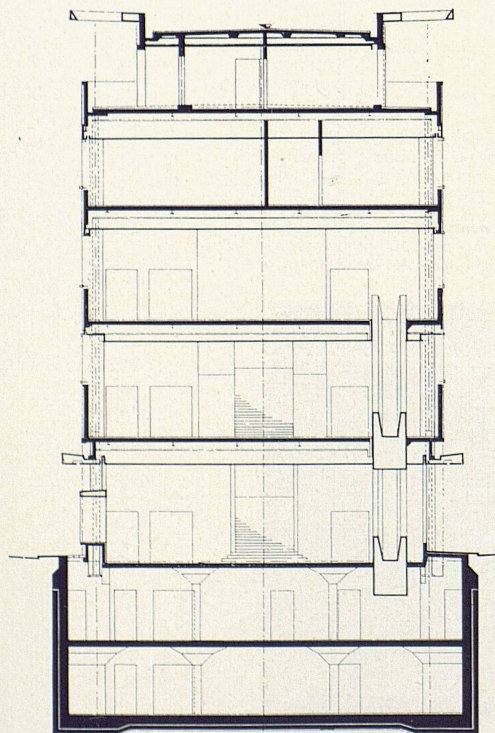
Warenhaus Unip in La Chaux-de-Fonds

1955/56, Architekten: Martin H. Burckhardt BSA/SIA
und Karl August Burckhardt SIA, Basel



1
Eingangsfassade
La façade principale
Main elevation

2
Querschnitt 1 : 300
Coupe transversale
Cross-section



2

Auf einer Liegenschaft von 15 m Breite (Straßenfront gegen Rue Léopold Robert) und 45 m Tiefe mußte ein Warenhaus von zirka 1350 m² Verkaufsfläche samt allen nötigen Neben- und Hilfsräumen erstellt werden. Die geringe Breite des zur Verfügung stehenden Gebäudes verlangte in den Verkaufsgeschossen stützenfreie Räume.

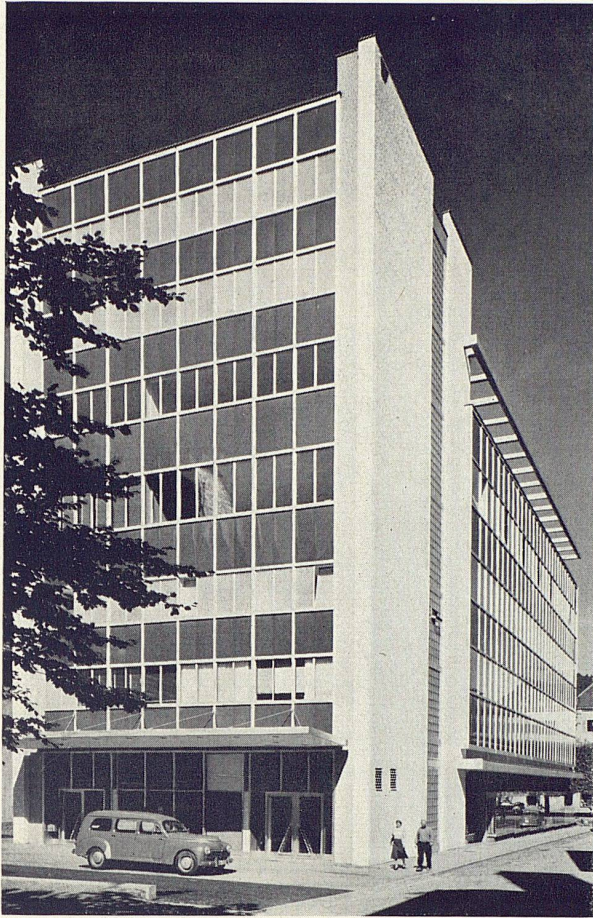
Es wurde deshalb folgende Konstruktion gewählt: der die Verkaufsräume enthaltende Gebäudeteil wurde als Stahlkonstruktion ausgeführt und an den im hinteren Gebäudeteil angeordneten «Treppenturm» in Eisenbeton angehängt.

Aus der erwähnten Konstruktionsweise ergab sich die äußere Form des Gebäudes: Die Stützen des Stahlskeletts liegen in allen Obergeschossen im Innern des Gebäudes. Im Erdgeschoß erscheinen sie zwischen Decke und Oberkante der Schaufenster auf der Außenseite. Die Fassadenhaut in den Obergeschossen ist durch ein Netz aus eloxierten Anticorodalstäben gehalten, dessen Felder teils die feste Verglasung, teils die Brüstungselemente aus emailliertem Eisenblech übernehmen. Die Brüstungsisololation besteht aus 15 cm starken Porenbeton-elementen.

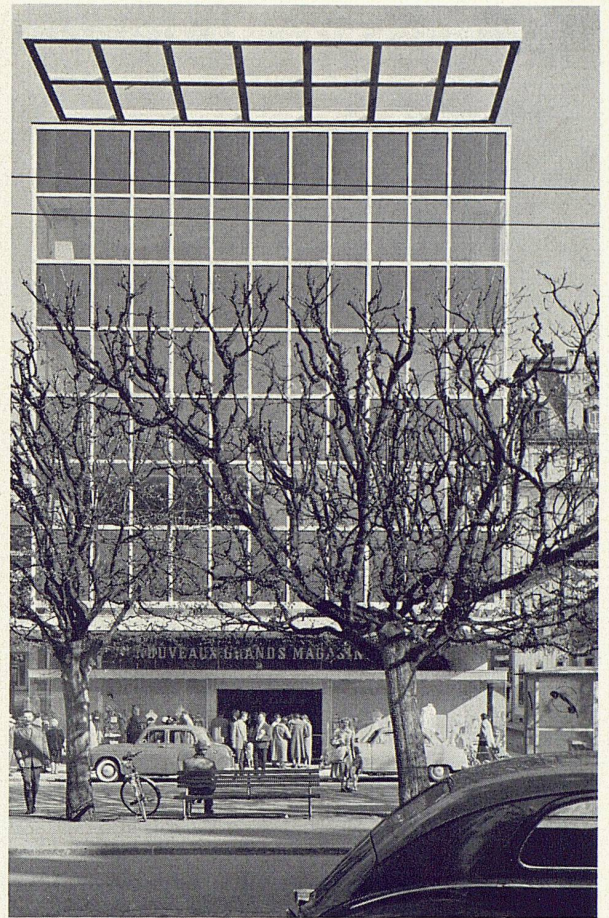
Im Gegensatz zu der ganz aus Fertigelementen zusammengesetzten Außenhaut des Verkaufsteiles ist der massive Treppenturm geschlossen gestaltet. Die Seitenwände, durchgehende Betonscheiben, sind mit Marmo rustico verkleidet.

Um den Kontakt zwischen Straße und Verkaufsraum möglichst zu verstärken, wurde die Decke des Erdgeschosses über den Schaufenstern als Markise durchgezogen. Zwischen Schaufenster und Decke ist eine feste Verglasung angeordnet.

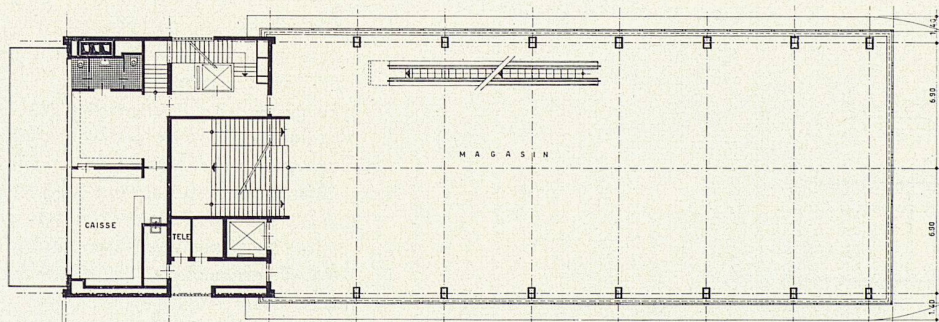
Der Eingang ist mit einem Luftvorhang versehen; alle Räume sind luftkonditioniert. Der Wasserknappheit in La Chaux-de-Fonds wegen wurde neben den Freonverdampfern eine Rückkühlanlage eingebaut.



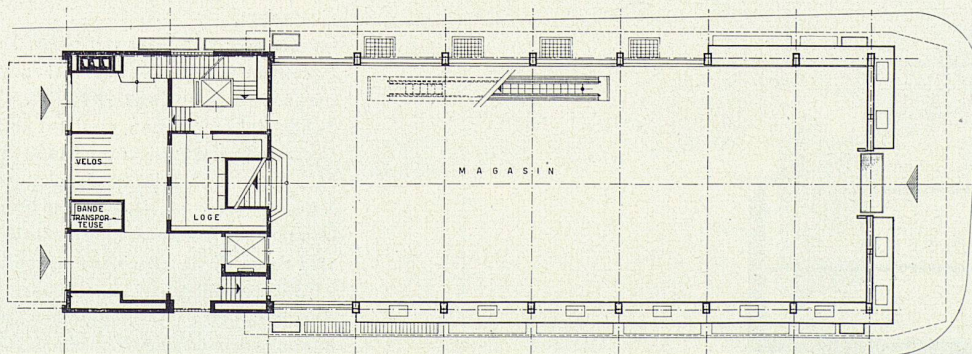
3



4



5



6



7

3 Rückfassade mit Anlieferung
La façade arrière et l'entrée de service
Rear elevation with suppliers' entrance

4

Eingangsfassade
Façade principale et entrée
Front elevation

5

Grundriß 1. Obergeschoß 1 : 400
1^{er} étage
1st upper floor

6

Grundriß Erdgeschoß 1 : 400
Projection horizontale du rez-de-chaussée
Ground plan of ground floor

7

Blick von der Dachterrasse
Panorama depuis le toit en terrasse
A magnificent panorama can be enjoyed from the roof terrace

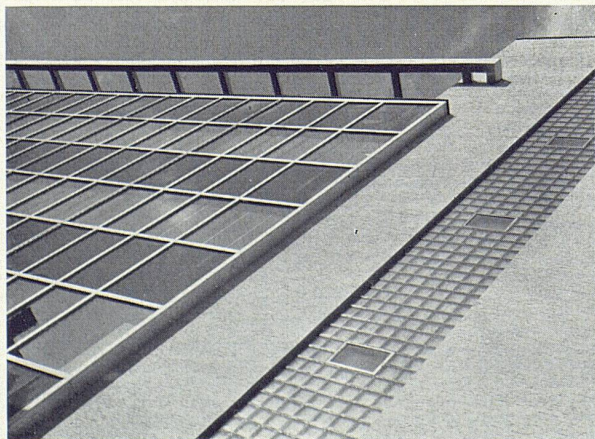
8

Fassadendetail
Détail de la façade
Front elevation detail

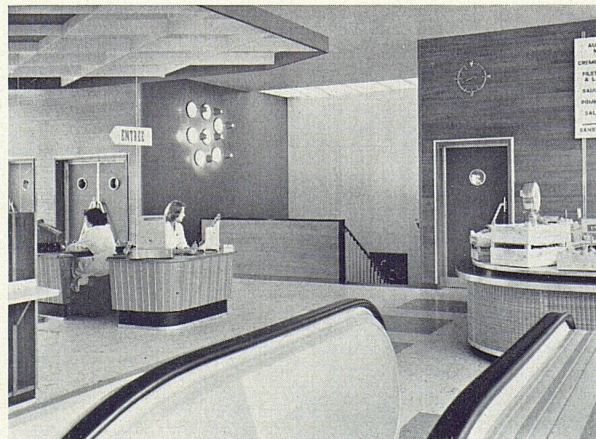
9

Verkaufsraum im Obergeschoß mit Treppenaufgang und Rolltreppe
La salle de vente à l'étage supérieur avec l'accès et l'escalier roulant
Shop detail in the top floor with staircase and escalators

Photos: Peter Heman, Basel



8



9