

Zeitschrift: Das Werk : Architektur und Kunst = L'oeuvre : architecture et art
Band: 44 (1957)
Heft: 10: Ausstellungen

Werbung

Nutzungsbedingungen

Die ETH-Bibliothek ist die Anbieterin der digitalisierten Zeitschriften auf E-Periodica. Sie besitzt keine Urheberrechte an den Zeitschriften und ist nicht verantwortlich für deren Inhalte. Die Rechte liegen in der Regel bei den Herausgebern beziehungsweise den externen Rechteinhabern. Das Veröffentlichen von Bildern in Print- und Online-Publikationen sowie auf Social Media-Kanälen oder Webseiten ist nur mit vorheriger Genehmigung der Rechteinhaber erlaubt. [Mehr erfahren](#)

Conditions d'utilisation

L'ETH Library est le fournisseur des revues numérisées. Elle ne détient aucun droit d'auteur sur les revues et n'est pas responsable de leur contenu. En règle générale, les droits sont détenus par les éditeurs ou les détenteurs de droits externes. La reproduction d'images dans des publications imprimées ou en ligne ainsi que sur des canaux de médias sociaux ou des sites web n'est autorisée qu'avec l'accord préalable des détenteurs des droits. [En savoir plus](#)

Terms of use

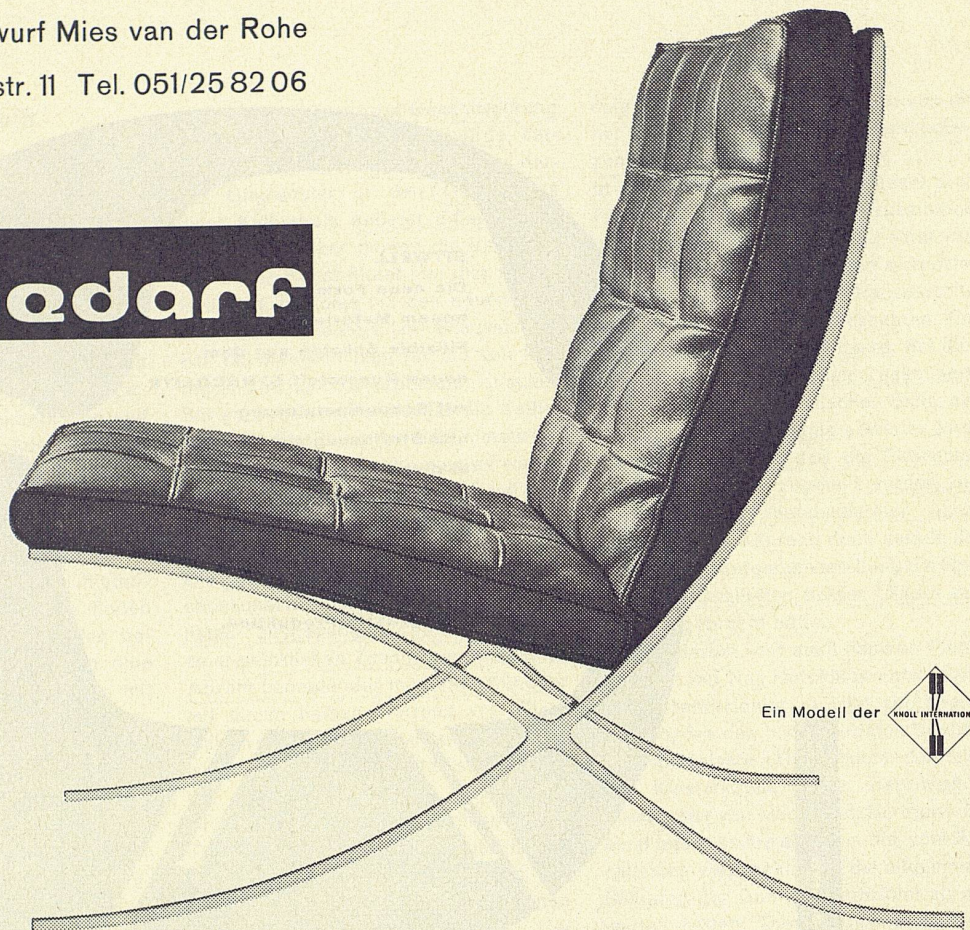
The ETH Library is the provider of the digitised journals. It does not own any copyrights to the journals and is not responsible for their content. The rights usually lie with the publishers or the external rights holders. Publishing images in print and online publications, as well as on social media channels or websites, is only permitted with the prior consent of the rights holders. [Find out more](#)


Download PDF: 04.04.2026

ETH-Bibliothek Zürich, E-Periodica, <https://www.e-periodica.ch>

Barcelona-Fauteuil Entwurf Mies van der Rohe
Wohnbedarf AG. Zürich Talstr. 11 Tel. 051/25 82 06

wohnbedarf

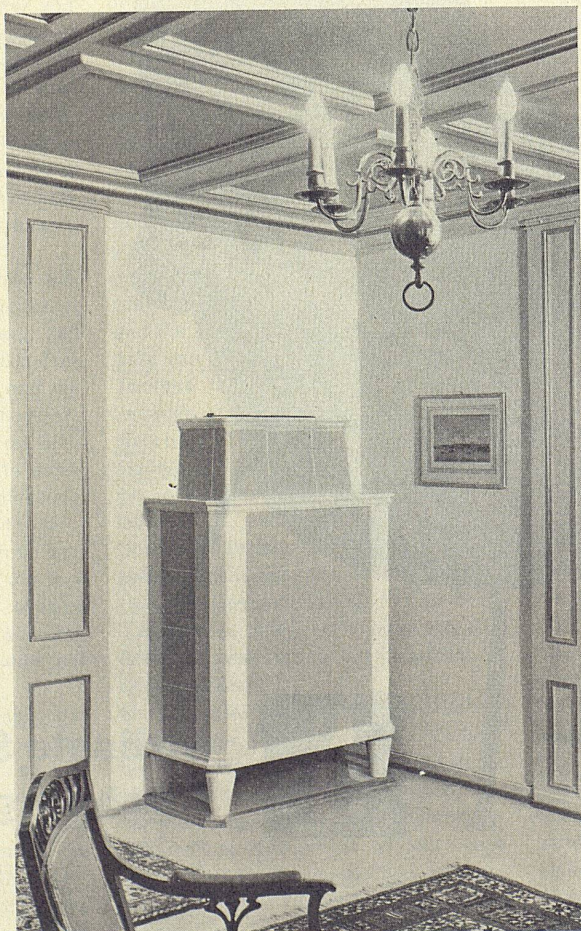


Ein Modell der  KNOLL INTERNATIONAL

Der Kachelofen

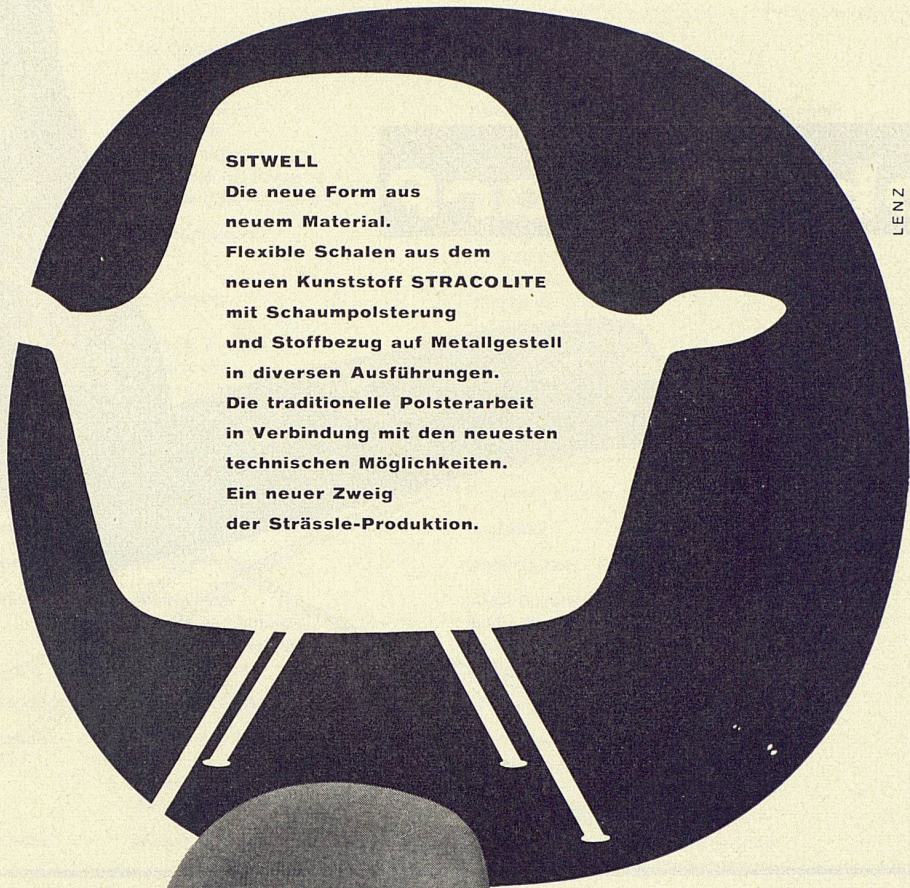
Schmuck Ihres Wohnraumes
neuzeitliche Heizungsarten

- Kohle
- Holz
- Öl
- Elektrisch
- Gas
- als Übergangsheizung
- als Raumheizung
- als Etagenheizung
- als Hausheizung



- Brunner & Cie.,
Lenzburg
- E. Dillier,
Sarnen
- Ganz & Co. Embrach AG,
Embrach
- Ofenfabrik Kohler AG,
Mett-Biel
- Gebrüder Kuntner,
Aarau
- Gebrüder Mantel,
Elgg

Auskunft und Pläne durch:



LENZ

SITWELL

Die neue Form aus
neuem Material.
Flexible Schalen aus dem
neuen Kunststoff **STRACOLITE**
mit Schaumpolsterung
und Stoffbezug auf Metallgestell
in diversen Ausführungen.
Die traditionelle Polsterarbeit
in Verbindung mit den neuesten
technischen Möglichkeiten.
Ein neuer Zweig
der Strässle-Produktion.

Hans Bellmann SWB design



Fauteuil 101



Strässle Söhne & Co.
Kirchberg SG Schweiz