

Objektyp: **Advertising**

Zeitschrift: **Das Werk : Architektur und Kunst = L'oeuvre : architecture et art**

Band (Jahr): **44 (1957)**

Heft 10: **Ausstellungen**

PDF erstellt am: **26.09.2024**

Nutzungsbedingungen

Die ETH-Bibliothek ist Anbieterin der digitalisierten Zeitschriften. Sie besitzt keine Urheberrechte an den Inhalten der Zeitschriften. Die Rechte liegen in der Regel bei den Herausgebern. Die auf der Plattform e-periodica veröffentlichten Dokumente stehen für nicht-kommerzielle Zwecke in Lehre und Forschung sowie für die private Nutzung frei zur Verfügung. Einzelne Dateien oder Ausdrucke aus diesem Angebot können zusammen mit diesen Nutzungsbedingungen und den korrekten Herkunftsbezeichnungen weitergegeben werden. Das Veröffentlichen von Bildern in Print- und Online-Publikationen ist nur mit vorheriger Genehmigung der Rechteinhaber erlaubt. Die systematische Speicherung von Teilen des elektronischen Angebots auf anderen Servern bedarf ebenfalls des schriftlichen Einverständnisses der Rechteinhaber.

Haftungsausschluss

Alle Angaben erfolgen ohne Gewähr für Vollständigkeit oder Richtigkeit. Es wird keine Haftung übernommen für Schäden durch die Verwendung von Informationen aus diesem Online-Angebot oder durch das Fehlen von Informationen. Dies gilt auch für Inhalte Dritter, die über dieses Angebot zugänglich sind.

Der Schreibtisch für das Büro unserer Zeit

Klare, sauber gestaltete Formen und sorgfältig auf den menschlichen Körper abgestimmte Proportionen zeichnen die von Prof. G. Leowald entworfenen B-J-stahl-Büromöbel aus. Sie zeigen einen Stil, der unter dem bekannten Slogan «möbel für das büro unserer zeit» in wenigen Jahren Geltung gewann.



Eine Auswahl praktischer Einrichtungsbeispiele enthält unser Photo-buch, das wir Ihnen gerne zustellen.



BUTSCHER + JOST AG

BASEL: Steinvorstadt 59, Telefon (061) 22 08 44 / 43

ZÜRICH: Bahnhofstraße 74 (Eingang Uraniastraße), Telefon (051) 23 25 77



Garderoben auf Maß

aus Leichtmetall, in der gewünschten Farbe eloxiert für

Schulbauten
Bürobauten

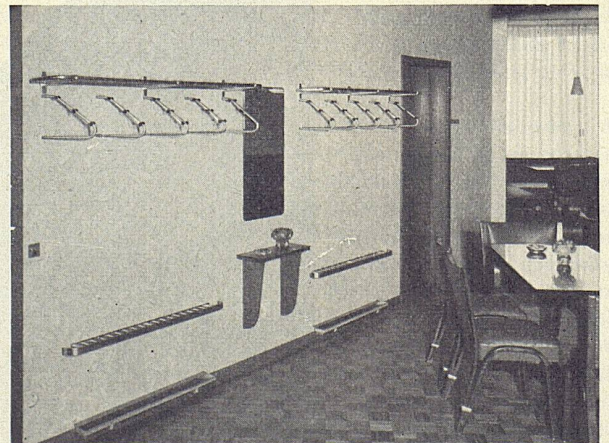
Spitäler
Kinos

Theater
Cafés

Verlangen Sie unsere Vorschläge. Wir können Ihnen speziell bei knappem Raum mit bewährten Neuausführungen dienen.

RENA-Bauspezialitäten A. G., Luzern

Telefon (041) 28680



Homoplax

Die Qualitäts-Holzspan-Tischlerplatte für den Möbel- und Innenausbau, für höchste Anforderungen geschaffen, von kritischen Fachleuten erprobt.

Vorteile:

Feinspänig geschlossene Deckschicht
Schall- und wärmeisolierend
Feuerhemmend
Glatte, schöne Oberfläche
Furnier- und streichfertig
Keine Dickendifferenzen
Gutes Stehvermögen
Solide Kantenfestigkeit
Schraub- und nagelfest
Keine Hartmetallschneiden notwendig
Alle Abschnitte können verwertet werden

Verwendung:

Innenausbau, Möbelbau, Tischplatten
Waggonbau, Wandverkleidungen

Standardmaß:

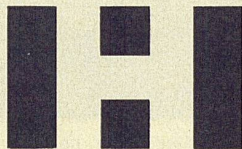
2,600 / 1,731 = 4,500 m²

Ausführungen:

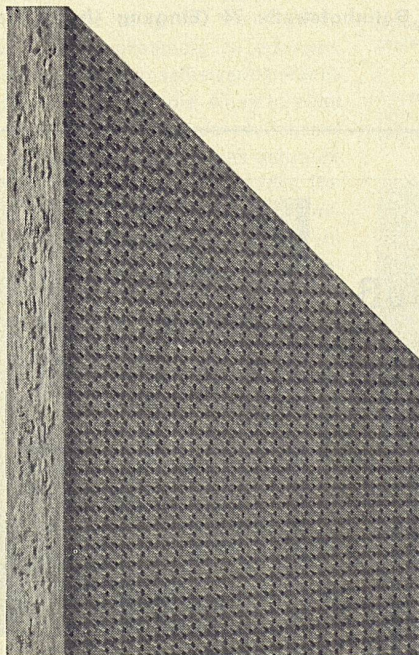
Homoplax Leicht, Gewicht ca. 500 kg/m³
Stärken 16, 19, 22, 25, 30, 36, 40 mm

Homoplax Normal, Gewicht ca. 620 kg/m³
Stärken 8, 10, 12, 16, 19, 22, 25 mm

Spanplattenwerk Fideris
Aktiengesellschaft
Fideris GR
Telefon 081 / 54463

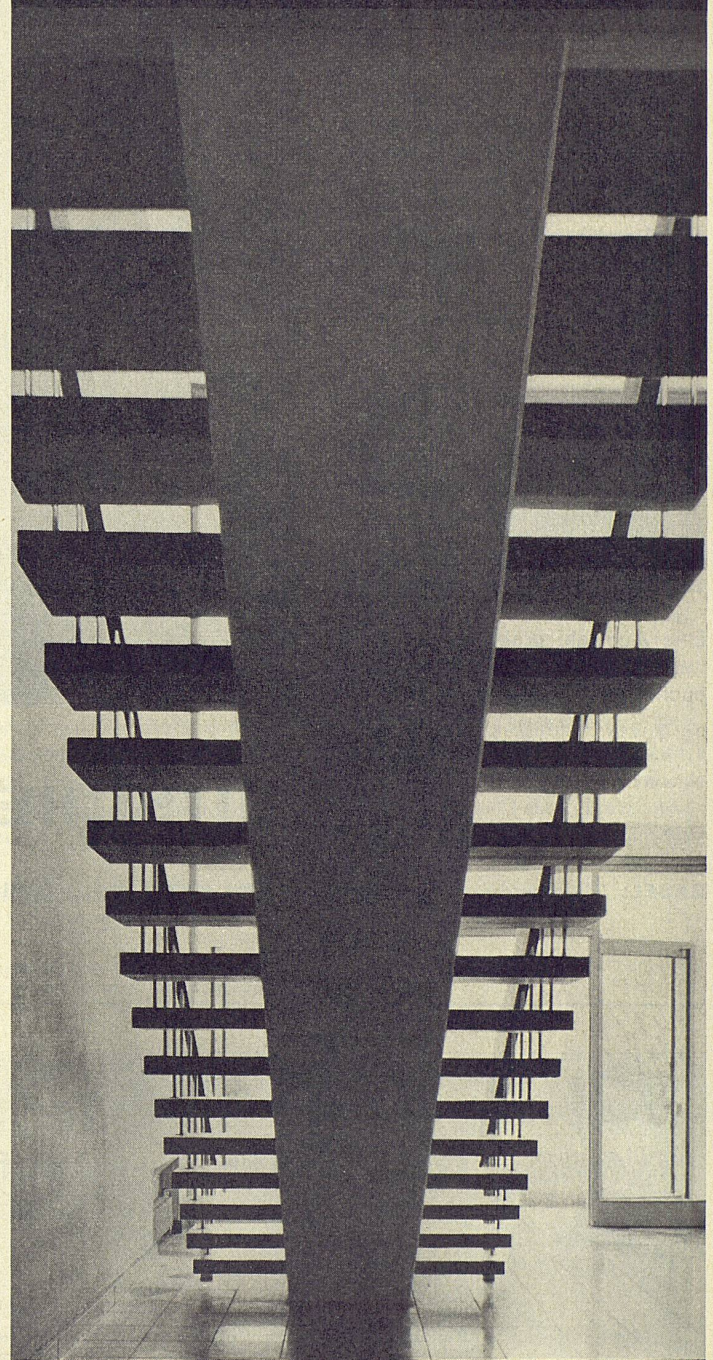


Wandverkleidungs-Platte:
Homoplax und Kunstleder,
abwaschbar, lichteicht,
schall-
und wärmehemmend
feuerhemmend
Gewicht: 5,5 kg/m²
Standardmaß:
1,28 × 2,60 = 3,33 m²
Stärke 10 mm



Spezialbeton AG Staad

Treppenanlagen, Betonfenster
Fassadenverkleidungen
Bodenbeläge
Vorfabrizierte Sichtbetonelemente
Ausführung sämtlicher Kunststeinarbeiten



Treppen und Bodenbeläge mit Ornamentplatten
im Kantonsschulhaus Wetzikon
Architekt Max Ziegler BSA SIA, Zürich