

**Zeitschrift:** Das Werk : Architektur und Kunst = L'oeuvre : architecture et art  
**Band:** 44 (1957)  
**Heft:** 9: Strandbäder - Heilbäder - Sportanlagen

## Werbung

### Nutzungsbedingungen

Die ETH-Bibliothek ist die Anbieterin der digitalisierten Zeitschriften auf E-Periodica. Sie besitzt keine Urheberrechte an den Zeitschriften und ist nicht verantwortlich für deren Inhalte. Die Rechte liegen in der Regel bei den Herausgebern beziehungsweise den externen Rechteinhabern. Das Veröffentlichen von Bildern in Print- und Online-Publikationen sowie auf Social Media-Kanälen oder Webseiten ist nur mit vorheriger Genehmigung der Rechteinhaber erlaubt. [Mehr erfahren](#)

### Conditions d'utilisation

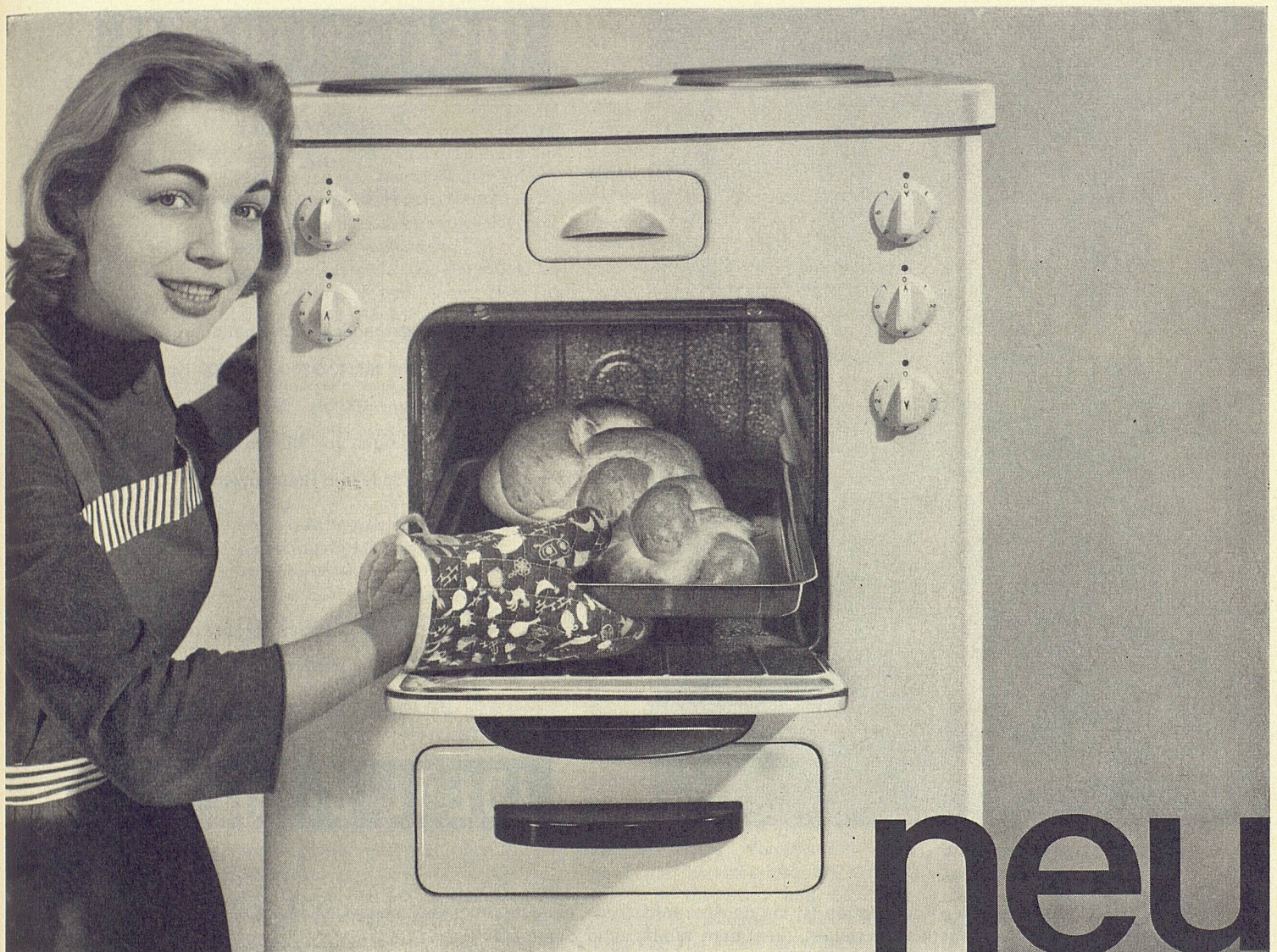
L'ETH Library est le fournisseur des revues numérisées. Elle ne détient aucun droit d'auteur sur les revues et n'est pas responsable de leur contenu. En règle générale, les droits sont détenus par les éditeurs ou les détenteurs de droits externes. La reproduction d'images dans des publications imprimées ou en ligne ainsi que sur des canaux de médias sociaux ou des sites web n'est autorisée qu'avec l'accord préalable des détenteurs des droits. [En savoir plus](#)

### Terms of use

The ETH Library is the provider of the digitised journals. It does not own any copyrights to the journals and is not responsible for their content. The rights usually lie with the publishers or the external rights holders. Publishing images in print and online publications, as well as on social media channels or websites, is only permitted with the prior consent of the rights holders. [Find out more](#)

**Download PDF:** 08.01.2026

**ETH-Bibliothek Zürich, E-Periodica, <https://www.e-periodica.ch>**



# neu

## Was verlangen Sie heute von einem Kochherd?

Sie verlangen fein regulierbare Kochplatten. Beim Therma-Herd finden Sie 7 Stufen, die ein einfacheres und komfortableres Kochen erlauben. Sie verlangen eine Schnellkochplatte. Im Therma-Rinnenherd finden Sie die Mega-Kochplatte. Mit 2000 Watt bringt sie einen Liter kaltes Wasser in nur 5 Minuten zum Sieden! Sie verlangen die automatische Backofen-Temperaturregulierung. Beim Therma-Herd ist zu langes Vorheizen ohne Einfluß, und zu langes Backen bedeutet noch keinen Mißerfolg. Hier ist die automatische Hitzeregulierung einwandfrei gelöst. Sie verlangen einen Infrarot-Grill? Er wird auf Wunsch eingebaut. Leicht gelingen damit die Gratin- und Grillspezialitäten einer neuzeitlichen Küche.

Unser 16seitiger Herdkatalog gibt Ihnen Aufschluß über die komplette Reihe der Therma-

Herdmodelle, über Maße und Preise, über alles Zubehör, wie Deckel und Abstellplatten, über Sonderausführungen, vom 2-Platten-Herd bis zum großen «Herrschaftsherd» mit mehreren Backöfen, Fischkochplatte und Grillrost. Außer dem Rinnenherdtyp mit Mega-Schnellkochplatte und Infrarot-Backofen baut Therma jetzt einen neuen, preisgünstigen\* Mulden-Standardherd mit 3 feinregulierbaren Kochplatten, Backofen mit automatischer Temperaturregulierung, in bewährter Therma-Qualität. Preis nur Fr. 445.-. Vorführung im konzessionierten Fachgeschäft und in den Therma-Ausstellungen.

Büros und Ausstellungsräume:  
Zürich: Claridenhof, Beethovenstraße 20  
Telephon (051) 25 33 57  
Bern: Monbijoustraße 47  
Telephon (031) 5 32 81  
Basel: Äschenvorstadt 24  
Telephon (061) 24 18 96  
Lausanne: 1, rue Beau-Séjour  
Telephon (021) 23 20 21  
Genf: 13, rue Rôtisserie  
Telephon (022) 26 02 42  
Telephonisch erreichen Sie uns außerdem in:  
St. Gallen: (071) 22 56 44  
Olten: (062) 5 35 15  
Luzern: (041) 2 63 28

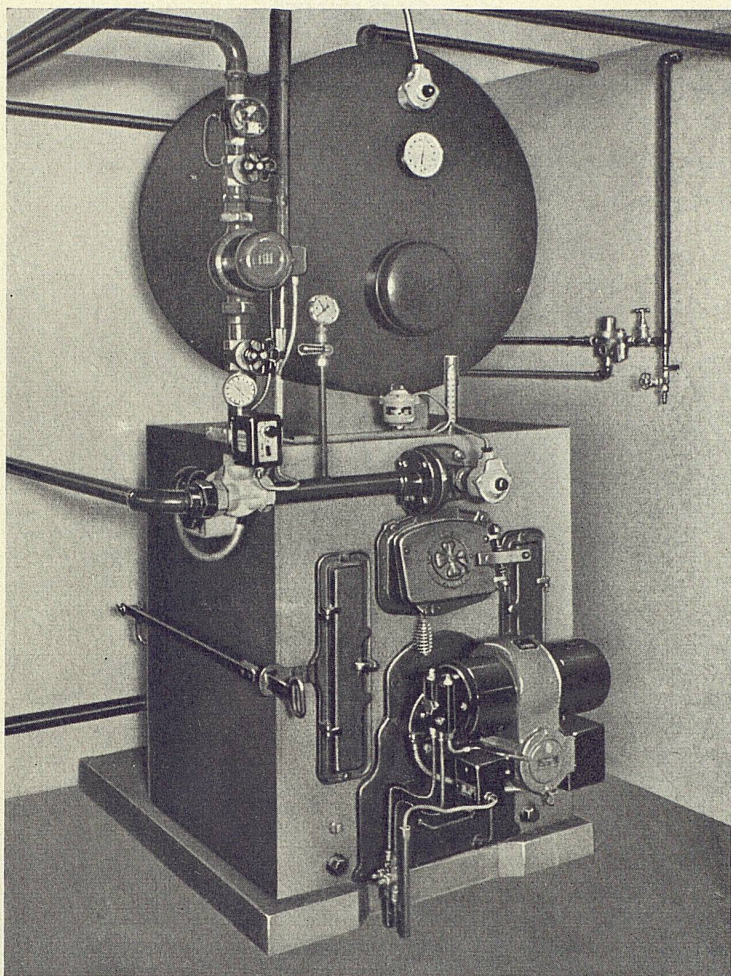
### Coupon

An die Firma Therma AG, Schwanden GL 17-6  
Senden Sie mir den 16seitigen Katalog über alle  
Therma-Haushalterde.

Adresse: .....

In offenem Kuvert mit 5 Rp. frankiert einsenden.

# Therma



HF 1

## IDEAL-BITHERM

*Zentralheizung  
und  
Zentrale Warmwasserbereitung*

100 verschiedene Kombinationen  
Kesselleistungen von 17000 bis 400000 Kcal./Std.  
Boilergrößen von 100 bis 1500 Liter Inhalt und  
Warmwassermengen von 400 bis 6000 Liter/Std.  
Erstklassige Referenzen

*Wirtschaftliches Heizen  
und  
Billiges Warmwasser*

## IDEAL-BITHERM

Die IDEAL-BITHERM-Kessel-Boiler-Kombination ist die denkbar einfachste, billigste und zweckmäßigste Lösung dieses Problems. Ein und derselbe Kessel, vollautomatisch gesteuert, dient dem Winter- und Sommerbetrieb.

Überall, wo **Zentralheizung** zum unentbehrlichen Komfort gezählt wird, sollte diese neuzeitliche **zentrale Warmwasserversorgung** nicht fehlen.

Die IDEAL-BITHERM-Kessel-Boiler-Kombination ist äußerst einfach konstruiert. Der verzinkte Warmwasserboiler wird direkt auf den gußeisernen Gliederkessel aufgesetzt. Der im Boiler eingebaute Wärmeaustauscher ist auf dem kürzesten Wege mit dem Kessel verbunden und heizt den Boilerinhalt fortwährend auf die gewünschte Temperatur auf. Dadurch kommt man mit verhältnismäßig kleinen Speichermengen und entsprechend kleinen Boilerabmessungen aus. Man hat jederzeit warmes Wasser in fast unerschöpflichen Mengen und zu unübertroffenen niedrigen Kosten zur Verfügung. Dank einer speziell wirksamen Isolierung der ganzen Kombination sind die Wärmeverluste äußerst gering.

Die gedrängte Bauart und die niedrige Bauhöhe des IDEAL-BITHERM-Kessels erfordern nur geringen Platzbedarf. Die zerlegbare Konstruktion erleichtert und verbilligt die Transporte und die Montage auf der Baustelle ganz beträchtlich.

Prospekt durch die Heizungsinstallationsfirmen  
oder direkt durch die

IDEAL-BITHERM-KOMBINATION

MIT *Guß*-KESSEL

GARANTIERT

LANGE LEBENSDAUER!



**IDEAL-Standard** AG

DULLIKEN

Briefadresse: Olten 1, Postfach