

Zeitschrift: Das Werk : Architektur und Kunst = L'oeuvre : architecture et art
Band: 44 (1957)
Heft: 9: Strandbäder - Heilbäder - Sportanlagen

Werbung

Nutzungsbedingungen

Die ETH-Bibliothek ist die Anbieterin der digitalisierten Zeitschriften auf E-Periodica. Sie besitzt keine Urheberrechte an den Zeitschriften und ist nicht verantwortlich für deren Inhalte. Die Rechte liegen in der Regel bei den Herausgebern beziehungsweise den externen Rechteinhabern. Das Veröffentlichen von Bildern in Print- und Online-Publikationen sowie auf Social Media-Kanälen oder Webseiten ist nur mit vorheriger Genehmigung der Rechteinhaber erlaubt. [Mehr erfahren](#)

Conditions d'utilisation

L'ETH Library est le fournisseur des revues numérisées. Elle ne détient aucun droit d'auteur sur les revues et n'est pas responsable de leur contenu. En règle générale, les droits sont détenus par les éditeurs ou les détenteurs de droits externes. La reproduction d'images dans des publications imprimées ou en ligne ainsi que sur des canaux de médias sociaux ou des sites web n'est autorisée qu'avec l'accord préalable des détenteurs des droits. [En savoir plus](#)

Terms of use

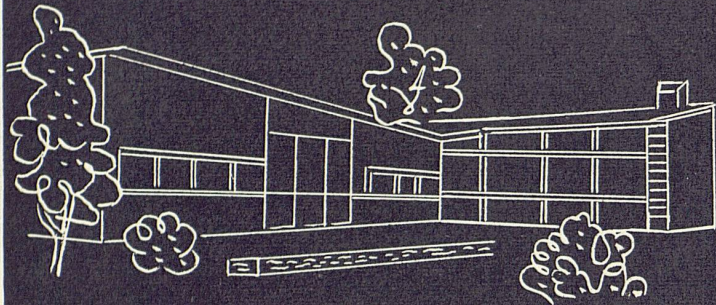
The ETH Library is the provider of the digitised journals. It does not own any copyrights to the journals and is not responsible for their content. The rights usually lie with the publishers or the external rights holders. Publishing images in print and online publications, as well as on social media channels or websites, is only permitted with the prior consent of the rights holders. [Find out more](#)

Download PDF: 06.02.2026

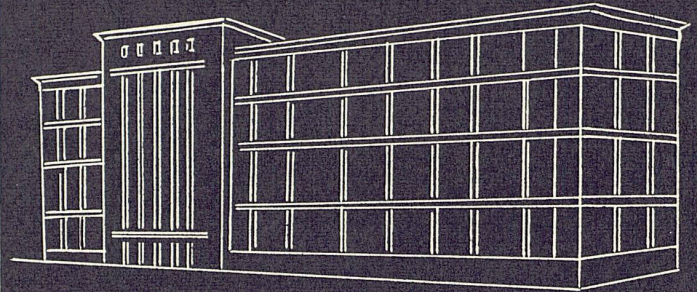
ETH-Bibliothek Zürich, E-Periodica, <https://www.e-periodica.ch>

Modern heizen

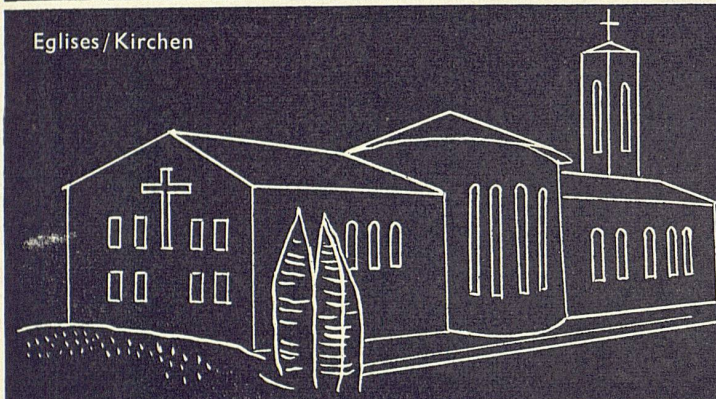
Habitations/Wohnen



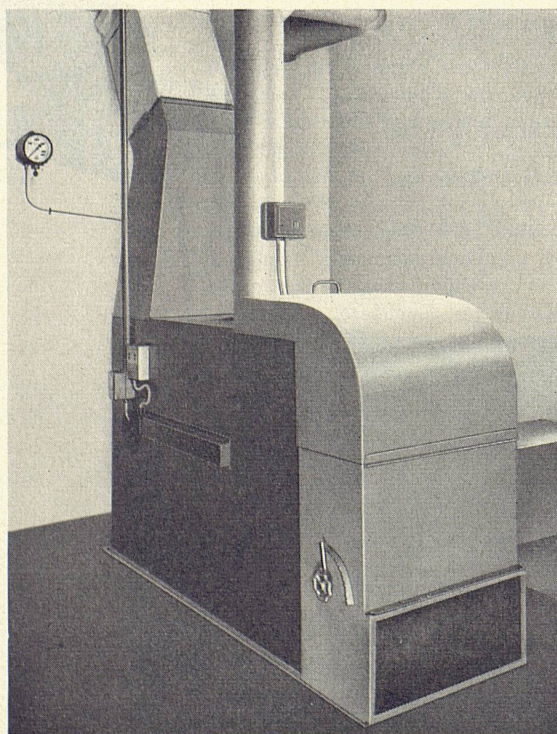
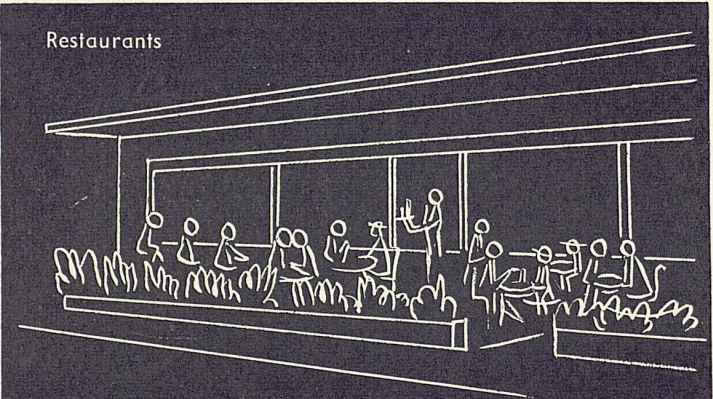
Industrie



Eglises/Kirchen



Restaurants



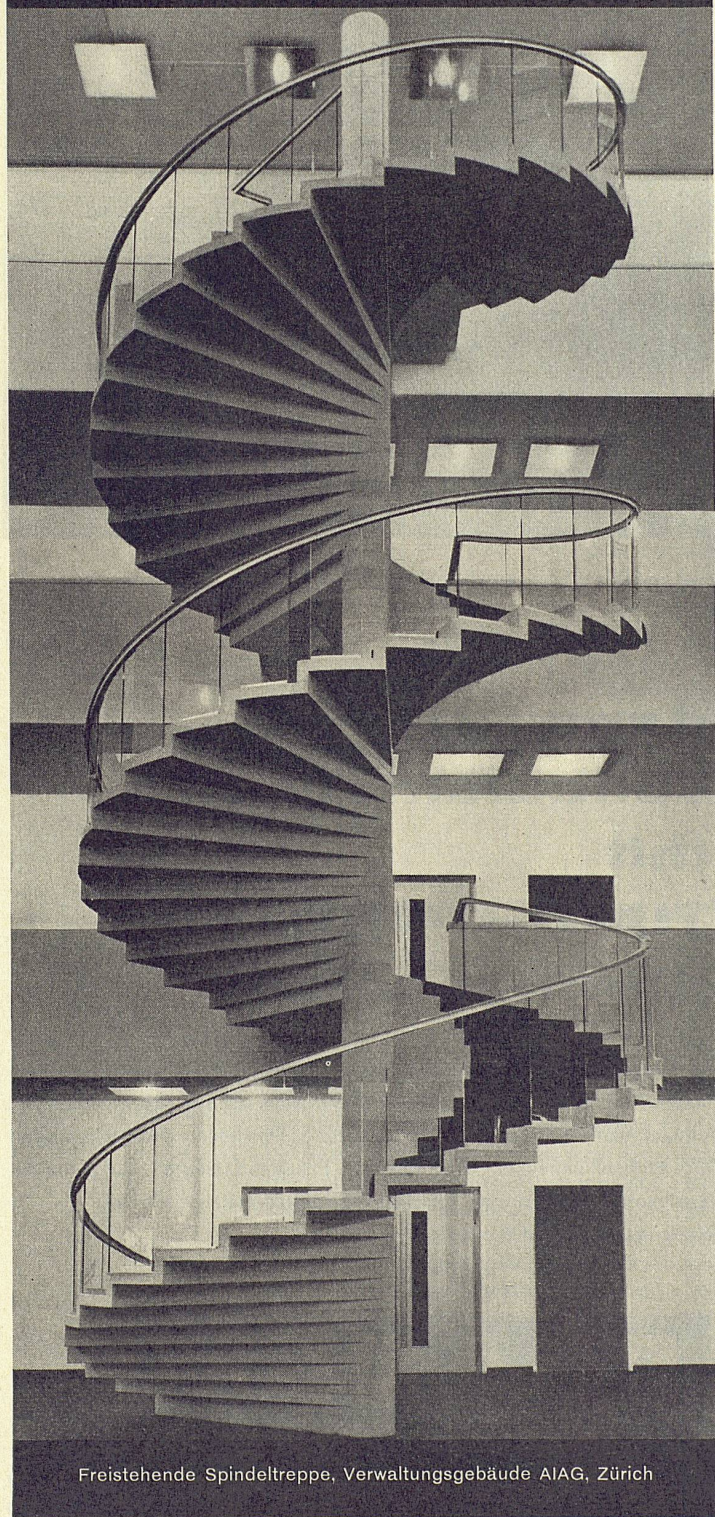
dann vollautomatisch mit **TURB-O-TUBE-** Klimageräten

Im Turb-O-Tube-Wärmeaggregat sind alle Apparate für Heizung, Ventilation, Luftreinigung und Befeuchtung in einer Einheit zusammengefaßt. Vollautomatische Funktion mit Ölfeuerung. Das ideale Heizungssystem für Einfamilienhäuser, Restaurants, Fabrikationsräume, Ladenlokale, Saalbauten, Kirchen usw. Lieferung nur durch Heizungsfirmen. Verlangen Sie bitte Prospekte

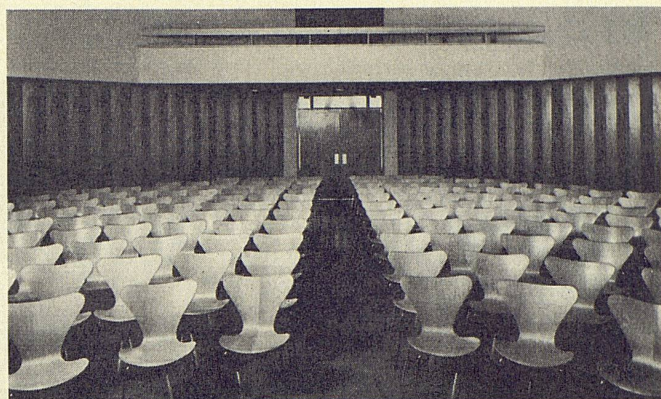
GRANUM

Spezialbeton AG Staad

Treppenanlagen, Betonfenster
Fassadenverkleidungen
Bodenbeläge
Vorfabrizierte Sichtbetonelemente
Ausführung sämtlicher Kunststeinarbeiten



Freistehende Spindeltreppe, Verwaltungsgebäude AlAG, Zürich



Kirchgemeindehaus Gwatt-Thun. Architekt: Franz Wenger, Thun

Neue Sitzmöbel International



Rudolf Meer AG Bern

Möbelfabrik Fischermätteli Tel. (031) 726 71

Rudolf Meer GmbH Frankfurt a. M.

Steinweg 7 Tel. 964 19

Rudolf Meer GmbH Stuttgart

Königsstraße 20 Tel. 915 75

1 Mod. Nr. 3105, stapelbar

2 Mod. Nr. 3100, stapelbar

3 Mod. Nr. 3107, stapelbar



Entwerfer: Arne Jacobsen