

Zeitschrift: Das Werk : Architektur und Kunst = L'oeuvre : architecture et art
Band: 44 (1957)
Heft: 8: Schulbauten

Werbung

Nutzungsbedingungen

Die ETH-Bibliothek ist die Anbieterin der digitalisierten Zeitschriften auf E-Periodica. Sie besitzt keine Urheberrechte an den Zeitschriften und ist nicht verantwortlich für deren Inhalte. Die Rechte liegen in der Regel bei den Herausgebern beziehungsweise den externen Rechteinhabern. Das Veröffentlichen von Bildern in Print- und Online-Publikationen sowie auf Social Media-Kanälen oder Webseiten ist nur mit vorheriger Genehmigung der Rechteinhaber erlaubt. [Mehr erfahren](#)

Conditions d'utilisation

L'ETH Library est le fournisseur des revues numérisées. Elle ne détient aucun droit d'auteur sur les revues et n'est pas responsable de leur contenu. En règle générale, les droits sont détenus par les éditeurs ou les détenteurs de droits externes. La reproduction d'images dans des publications imprimées ou en ligne ainsi que sur des canaux de médias sociaux ou des sites web n'est autorisée qu'avec l'accord préalable des détenteurs des droits. [En savoir plus](#)

Terms of use

The ETH Library is the provider of the digitised journals. It does not own any copyrights to the journals and is not responsible for their content. The rights usually lie with the publishers or the external rights holders. Publishing images in print and online publications, as well as on social media channels or websites, is only permitted with the prior consent of the rights holders. [Find out more](#)

Download PDF: 06.02.2026

ETH-Bibliothek Zürich, E-Periodica, <https://www.e-periodica.ch>

Homoplax

Homoplax, die Qualitäts-Holzspan-Tischlerplatte für den Möbel- und Innenausbau; für höchste Anforderungen geschaffen, von kritischen Fachleuten erprobt.

Vorteile:
Feinspänig geschlossene Deckschicht
Schall- und wärmeisolierend
Feuerhemmend
Geschlossene und schöne Oberfläche
Furnier- und streichfertig
Keine Dickendifferenzen
Gutes Stehvermögen
Solide Kantenfestigkeit
Schraub- und nagelfest
Keine Hartmetallschneiden notwendig
Alle Abschnitte können verwertet werden

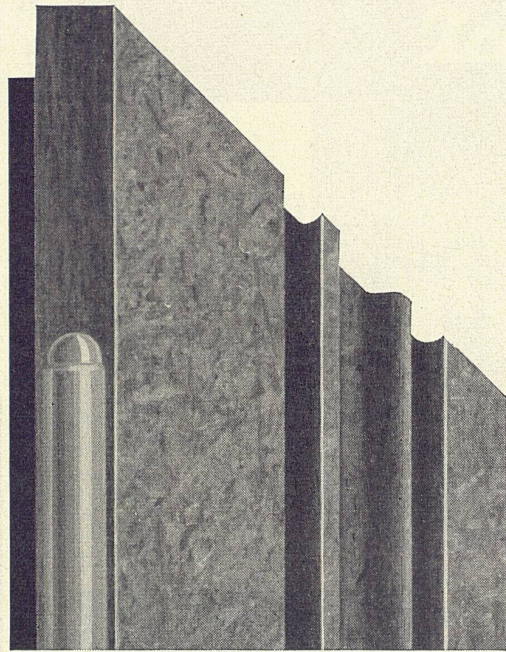
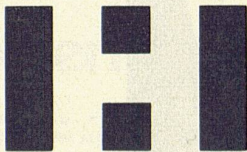
Verwendung:
Innenausbau, Möbelbau, Tischplatten
Wandverkleidungen
Waggonbau

Standardmaß:
2,600/1,731 = 4,500 m²

Ausführungen:
Homoplax leicht
Gewicht zirka 500 kg/m³
Stärken
16, 19, 22, 25, 30, 36, 40 mm

Homoplax normal
Gewicht zirka 620 kg/m³
Stärken
8, 10, 12, 16, 19, 22, 25 mm

Spanplattenwerk Fideris
Aktiengesellschaft, Fideris, Graubünden
Telefon 081 - 5 44 63



Die robuste Tiefspül-WC-Anlage zum vorteilhaften Preis

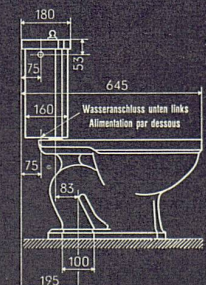
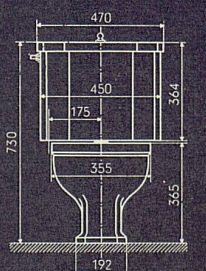
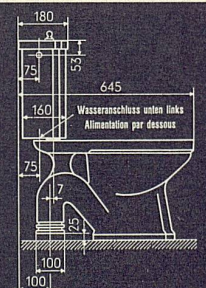
Lieferbar in folgenden Ausführungen:
Abgang außen senkrecht
Abgang verdeckt
P-Abgang
P-Abgang 45° rechts oder links

Gute Spülung
Kasteninhalt zirka 13 ½ Liter
Unverwüstliche Spülkastengarnitur
Gefällige Formen
Einfache Montage

Zu beziehen durch die
Mitglieder des Schweizerischen
Großhandelsverbandes der
sanitären Branche

SANIDO

IDEAL-Standard AG, Dulliken
Briefadresse: Olten 1, Postfach





FRITZ GROB A.G.
ZÜRICH

Gipserarbeiten
Stuckaturen
Architekturmodelle
.....
Lochplatten für
Ventilation und
Akustik
.....
Naturputze
.....



TL

Steinzeug-Bodenplatten
in verschiedenen Farben

Feuerfeste Produkte
Steine • Mörtel • Massen


Tonwerk Lausen AG



ALIMIL

Unser Schulhaus ist sehr neuzeitlich
gebaut. Alle Klassenzimmer haben
die einzigartigen ALIMIL-Zierstül-
decken. ALIMIL-Täfer und -Decken
werden von führenden Architek-
ten für öffentliche und private
Bauten gewählt.

Alimil-Werk Luzern Tribtschenstrasse 57 Telefon (041) 2 06 04

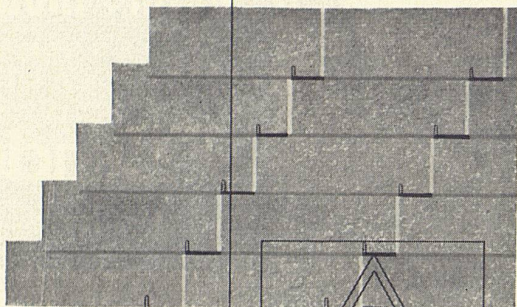


HARTMANN

Stahlschränke und neue Modelle
Garderobenständer + Patent +
in Anticorodal, zerlegbar

HARTMANN & CO. AG, BIEL
ROLLADENFABRIK UND METALLBAU
BASEL, BERN, ZÜRICH, LUZERN, LAUSANNE, NEUENBURG

Schiefer



sind das zuverlässige Material für eine sturmsichere Bedachung oder für eine wetterfeste Fassadenverkleidung; beide bieten besten Gebäudeschutz. Die hübschen Schieferfarben und die verschiedenen Eindeckungsarten erlauben gute bauliche Wirkungen.

Eternit

Eternit AG. Niederurnen
Telefon 058 41555

Accum AG
Gossau ZH

Fabrik für Elektrowärme-Apparate

Accum

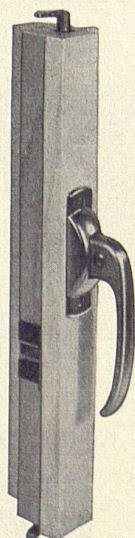
Elektrische Strahlungsheizung

für Schulen und
Räume jeder Art

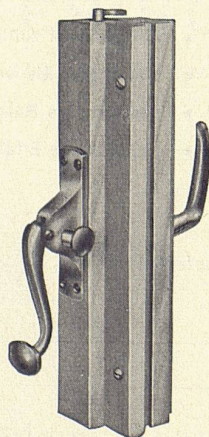
Accum

Zahlreiche Referenzen
Projekte kostenlos

Neue, verdeckte «HANSCH»- Espagnolette



Nr. 32 / Griff B



Nr. 102 / Griff C

Fabrikant:

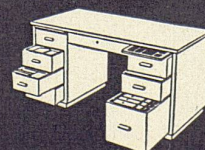
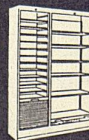
Hans Schärer
Baubeschlägefabrik
Rupperswil (Aargau)
Telephon 064 / 342 69

Einzelmöbel oder komplette Büroeinrichtung?

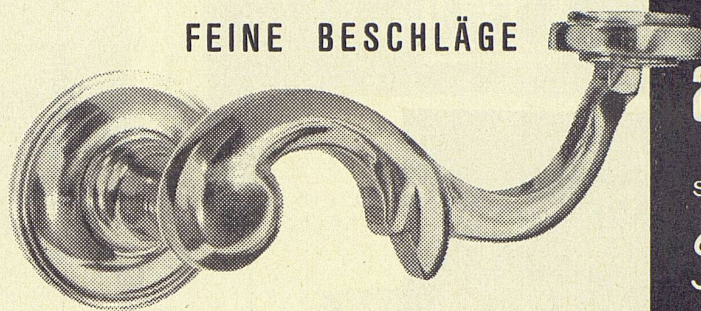
Unser Fabrikationsprogramm umfasst die Herstellung von Einzeilmöbeln, aber auch von ganzen Büroeinrichtungen. Zemp-Möbel sind bekannt für ihre solide, handwerkliche Bauart, rationelle Einteilung und schöne, ausgewogene Formgebung. Verlangen Sie Prospekte. Verkauf nur durch bewährte Fachgeschäfte.

Rob. Zemp & Cie. AG.
Möbelfabrik
Emmenbrücke

ZEMP



FEINE BESCHLÄGE

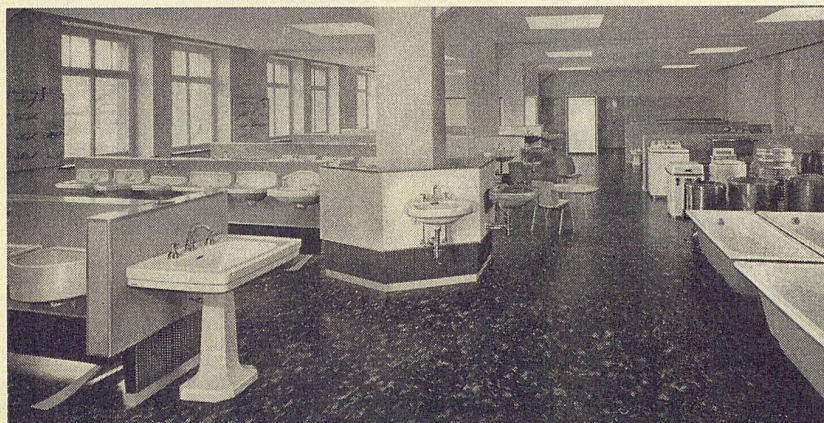


antik+modern

MESSING
SCHMIEDEISEN

F. Bender

ZÜRICH OBERDORFSTR. 9/10



BELCO SANITÄRE APPARATE

WEISS UND FARBIG

(Aufnahme aus unserer Ausstellung)

belco

Sanitäre Apparate AG. Zürich

Stauffacherquai 42, Tel. (051) 23 86 60



Metzger

sissacher
SchulmöbelBasler Eisenmöbelfabrik AG.
Sissach
vorm. Th. Breunlin & Co. Tel. 74461

- Schulmöbel zählen zu unseren Spezialitäten
- Verlangen Sie unverbindlich Unterlagen
- Erstklassige Referenzen stehen zur Verfügung
- Langjährige Erfahrung – Qualitätsarbeit

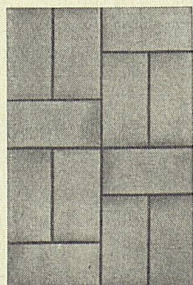
Außerdem empfehlen wir uns für Saal- sowie Hörsaalbestuhlungen

Klinkerfabrik Werner Ganz

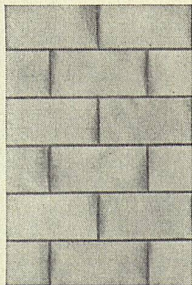
Farbenprächtige Embri-Klinker

Embrach

Tel. (051) 96 25 25



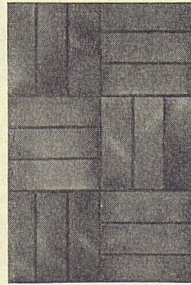
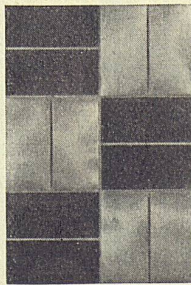
30/15



25/12,5

20/10

15/7,5



30/10

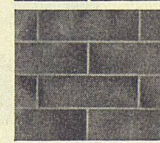


20/6,5



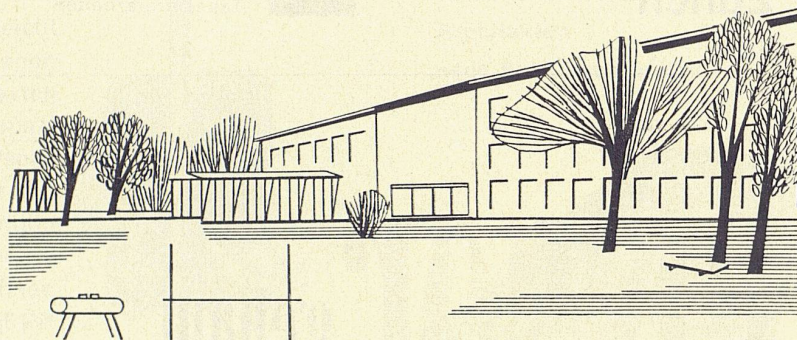
Werner Ganz

EMBRI KLINKER



VERBLENDER

Der neue plastische Belag für höchste Ansprüche auf Turn- und Spielplätzen bietet Vorteile in jeder Hinsicht



EVERPLAST

SCHWEIZ. PROVENIENZ

Auskünfte und Offerten bereitwilligst

Haggenmacher

Telephon (052) 21884

Gartengestaltung BSG Winterthur

SCHWEIZERISCHES BAU-ADRESSBUCH

Herausgegeben unter Mitwirkung des Schweizerischen Ingenieur- und Architektenverbandes und des Schweizerischen Baumeisterverbandes



Auch die 44. Ausgabe dieses vielfach bewährten Nachschlagewerkes für die gesamte schweizerische Bau-, Maschinen- und Elektrotechnik, über 800 Seiten umfassend und gründlich revidiert, wird eine Fülle wertvoller Informationsmöglichkeiten bieten.

Aus dem Inhalt: **Adressenteil** nach Kantonen und Orten, **Branchenregister** alphabetisch nach Orten, **Stichwörterregister** mit über 18000 Hinweisen auf die im Buche offerierten Artikel, **Technische Berufsverbände und Lehranstalten**, **Technische Behörden** des Bundes, der Kantone, Städte und größeren Gemeinden, **Mitgliederverzeichnis des SIA**, **Vorstände des Baumeisterverbandes** usw.

Übersichtliche Anordnung der Adressen. Den Behörden, dem Architekten, dem Ingenieur, dem Baumeister, dem Handwerker und den Lieferanten vermittelt das Bau-Adressbuch viele nützliche Auskünfte; Hunderte von schriftlichen Anerkennungen liegen vor, daß es oft vor Vergebung von Arbeiten und Lieferungen zu Rate gezogen wird.

Die Ausgabe 1957 erscheint Ende Oktober

Das praktische Adressbuch kann auch Ihnen gute Dienste leisten.

Bestellen Sie es rechtzeitig (bis spätestens Mitte September), Sie erhalten es in diesem Falle zum **halben Preis** (Fr. 12.50 statt Fr. 25.-).

Buchbestellung

Liefern Sie nach Erscheinen 1 Exemplar **Schweizerisches Bau-Adressbuch 1957** zum **Subskriptionspreis von Fr. 12.50**. (Preis ab Mitte September 1957 Fr. 25.-)

Datum, Adresse, Unterschrift:

.....

Bitte ausschneiden, in ein Kuvert stecken und als Drucksache mit 5 Rp. frankiert einsenden an die **Mosse-Annoncen AG**, Abt. Adressbücher, **Zürich 23**, Limmatquai 94

WK



**Gips- und
Maler-
Genossenschaft
Zürich**

Zürich 9/47 Flurstr. 110
Tel. 52 14 88

Ausführung von
Gips-, Maler- und
Tapeziererarbeiten

Gut isoliert

besser

gebaut



Je besser die Isolation, umso geringer die Heizkosten. Die Ersparnisse an Heizkosten machen im Laufe der Jahre oft ein Vielfaches dessen aus, was eine gut isolierende Decke mehr kostet. Mit BAUKORK-Isolierdecken – K-Werte zwischen 0,58 und 0,68 – bauen Sie bei Wegfall von Gefällsbeton etc. sogar noch billiger!

Fragen Sie die Spezialisten mit grosser, praktischer Erfahrung.

BAUKORK AG.

Verkaufsbüro Zurich, Gotthardstr. 61.
Telephon 051/238012 - Werk in Steinhausen/Zug

Konstruktion und Ausführung der Horizontal-Schiebefenster zum Schulhaus Im Hofacker in Schlieren

FRITZ OMMERLI

Fensterfabrik Bern Tel. 031 5 23 75

S

SOLO bietet besondere

Vorteile

O

Leicht
anzuschlagen
Rostfreier Kasten
Robust

L

Grösseres Schlüsselspiel

Ueber 150

Schweifungen

Kein gegen-
seitiges Oeffnen
(Richten auf PP
möglich).

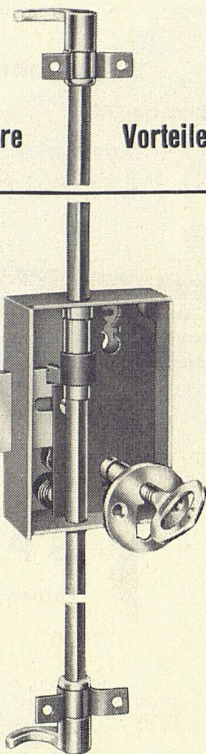
O

Für Glutz-
und andere
Espagnolette-
stangen.

V G B

Bezug durch den Fachhandel

V. Glutz-Blotzheim Nachf. AG 065/23876 Solothurn



Adolf Goebel Zürich

GOZET-Schulmöbel

Hirschengraben 56

Telephon 32 90 89

entwickelt für anspruchsvolle

Architekten

neue Schultischformen

L
e
b
e
n
s
t
e
l
l
e

Moderne Telephonkabinen · Schalldichte Türen und Isolationen

A. BLASER & CO. SCHWYZ

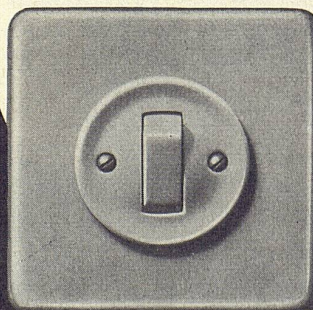
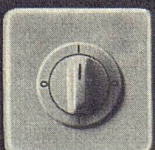
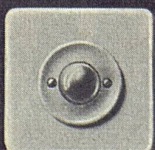
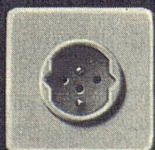
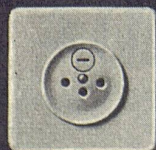
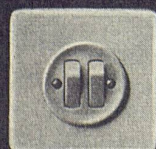
Verkaufsbüro Zürich

Claridenstraße 47

Telephon (051) 23 29 46

GARDY

für die Architektur von heute



Der neue Schalter
mit Federbefestigung
erfordert keine
Einstellarbeit mehr!

E-M

ELEKTRO-MATERIAL AG

Generalvertretung
Zürich Genf
Basel Lausanne
Bern Lugano

GARDY S.A. GENÈVE

Kiesklebedächer
Wasserdichte Isolierungen
Bedachungs-
und Bausoliermaterial

Zürich 46 Tel. 051/46 91 04

DACHPAPPENFABRIK

SÜSSMANN

Einwohnergemeinde der Stadt Aarau

Der Gemeinderat der Stadt Aarau eröffnet einen

IDEEN - WETTBEWERB

zur Erlangung von Überbauungsvorschlägen für das **Behmenareal in Aarau**. Teilnahmeberechtigt sind alle Architekten schweizerischer Nationalität, die seit mindestens 1. Januar 1956 im Gebiete des Kantons Aargau zivilrechtlichen Wohnsitz haben, sowie im Kanton Aargau heimatberechtigte Architekten. Unselbständig erwerbende Fachleute, die diese Bedingung erfüllen, haben beim Bezug der Unterlagen eine schriftliche Teilnahmebewilligung ihres Arbeitgebers beizubringen.

Die Wettbewerbsunterlagen können gegen Hinterlegung eines Betrages von Fr. 40.— in der Kanzlei der städtischen Bauverwaltung (Pestalozzischulhaus) bezogen werden. Der deponierte Betrag wird bei Einreichung eines programmgemäßen Entwurfes zurückerstattet. Die Projekte sind bis spätestens **15. November 1957, 18 Uhr**, der Bauverwaltung der Stadt Aarau einzureichen.

OFA 96 R es

Aarau, den 31. Mai 1957

Der Gemeinderat

SPEED KING

Farben für alle Mehrfarbendrucke

AMERICAN COLORS



BERN, Federweg 22, Tel. (031) 9 48 33/34

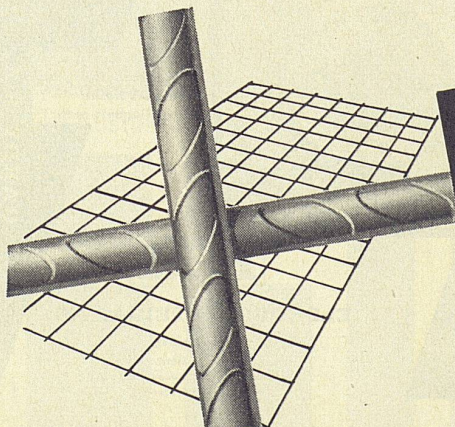


GLAS Bausteine
 Betonbau

Ziehen Sie die Spezialisten mit
 20jähriger Fach Erfahrung zu Rate

SSF

Schneider, Semadeni + Frauenknecht
 Zürich 4, Feldstr. 111, Tel. (051) 27 45 63



Profilierte

PERFEKT

Armierungsnetze

Pat.

erhöhen die Haft-
 festigkeit auf **300%**

Mehr als 50% Gewichtsersparnis
 Ausführlicher Katalog mit Berechnungs-
 tabellen durch:

EMIL HITZ

Fabrik für Drahtgeflechte
 Zürich 3 Grubenstr. 29 Tel. 33 25 50
 Zweigbetrieb Basel:
 Ob. Rebgrasse 40 Tel. 32 45 92

**VENTILATOR AG
STÄFA**

Spezialisiert seit 1890
Tel. (051) 930136



Verlangen Sie Spezialprospekt Nr. 713
Stäfa baut auch lufttechnische Anlagen,
Befeuchtungsapparate, Elektrofilter

Der Zukunft voraus...

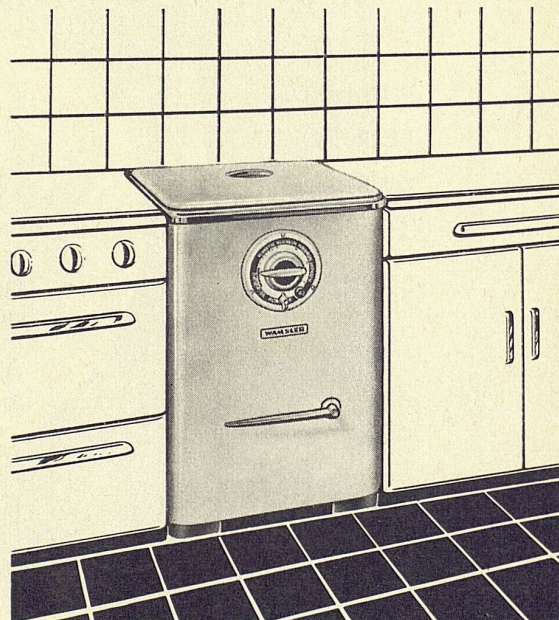
WAMSLER **Wasch-Automaten**

30 000fach bewährt
speziell geeignet für Ein-, Zwei- und Dreifamilienhäuser
je nach Beheizung Fr. 1 040.- bis Fr. 1 380.-

Generalvertretung und Service:

GEORGES FISCHER ZÜRICH 4

Militärstraße 75 Telephon 051/278807



Die Einstück-WC-Anlage

ARLA

Argovit Porzellan Laufenburg

mit Tiefspül- oder Ausspülklosett erhältlich

KERA-WERKE AG., LAUFENBURG AG

Fabrik für sanitäres und technisches Porzellan

Bezugsquellen:

Die Mitglieder des Schweiz. Großhandelsverbandes der sanitären Branche



ARGOVIT

KUNSTBÜCHER AUS DER BW-PRESSE

WALTER KERN

Oskar Kokoschka
Thermopylae EIN TRIPTYCHON

Dieses bedeutende Werk Oskar Kokoschkas aus dem Jahre 1954 wird in 10 farbigen Tafeln als Ganzes und in Einzeldarstellungen mit den dazugehörigen Skizzenblättern ausführlich behandelt. Da sich der Künstler auf den Text Herodots stützte, ist derselbe im Anhang beigegeben. Das Vorwort schrieb Oskar Kokoschka und die Deutung des Werkes Walter Kern.

Gebunden in schönem Robleinen. Preis Fr. 33.-

PIERRE DUBAUT
PETER NATHAN
HANS E. BÜHLER

Géricault

Eine einzigartige Publikation über Géricault, die zum ersten Male die schweizerische Sammlung Hans E. Bühler lückenlos in 26 mehrfarbigen, 34 einfarbigen Tafeln und 12 Seiten Text zeigt. Den einleitenden Text schrieb der bekannte Géricaultkenner Pierre Dubaut, dem sich eine eingehende Deutung der Werke von Géricault aus der Feder von Peter Nathan und ein Bekenntnis zu Géricault als dem großen Pferdemaier von Oberst Hans E. Bühler anreihen.

Dieses Kunstbuch ist ein unentbehrliches Werk für den Freund und Kenner der Malerei des 19. Jahrhunderts.

Preis Fr. 63.-

WERNER M. MOSER
Architekt BSA

Frank Lloyd Wright:
60 Jahre lebendige Architektur

160 Illustrationen, zum Teil mehrfarbig, mit 100 Seiten Text. Ein Bildbericht über Entwicklung und Schaffen des großen amerikanischen Meisters, vor allem für Architekten, aber auch für ein weiteres Publikum von großem Interesse!

Gebunden in Robleinen. Preis Fr. 18.-

HEINZ KELLER

Winterthurer Kleinmeister
des 18. und frühen 19. Jahrhunderts

34 Aquarelle und Zeichnungen in Faksimile-Reproduktion. In diesem Kunstband kommt ein reizvolles und wesentliches Kapitel der Kunstentwicklung der Schweiz zur Darstellung, ein Ausschnitt aus der ersten Blüte der Schweizer Naturdarstellung.

Preis Fr. 50.-

Alle diese Publikationen sind erhältlich durch den Buchhandel sowie durch die BW-Press, Winterthur



Der einzigartig warme Seidenglanz
ihrer Oberfläche und die fein nuancierten Farbtöne
verleihen der KELLCO-Kunststoffplatte
die besondere Wohnlichkeit



Die KELLCO-Platte
ein Spitzenprodukt der
Keller + Co AG
Klingnau

**Die Kellco-Platte, ein schweizerisches Spitzenprodukt
hat sich dank ihrer überzeugenden Vorteile durchgesetzt.
Fragen Sie Ihren Schreinermeister!**

- richtungslose, porenfreie Oberfläche mit dem speziellen Seidenglanz
- 45 lichtechte, harmonische Farben und Dessins
- ausserordentliche Säurefestigkeit dank Spezialzusätzen
- garantiert hitzebeständig bis 150 Grad Celsius
- überdurchschnittlich resistent gegen Abnutzung
- sorgfältigste, überwachte Fabrikation im eigenen Betrieb
- Schweizerprodukt mit der vollen Fabrikgarantie
- durch den Fachhandel ab Lager sofort lieferbar
- unentgeltlicher technischer Beratungsdienst
- im Preis unverändert aber gemessen an der Qualität nach wie vor günstiger

**Auf
sicher
gehen
heisst
Kellco
wählen**

Die Erfahrung schuf das Vertrauen in die Kellco-Platte!

Der Ruf der qualitativ hochwertigen Kellco-Platte erschliesst
ihr ständig neue Anwendungsgebiete:

Ladenbau

farbenfrohe Korpusse und Schiebetüren

Restaurants

dauerhafte, einladende Beläge auf Tischen und an der Bar

Küchenbau

blitzsaubere, appetitliche Beläge, leicht zu reinigen

Coiffeureinrichtungen

moderne, saubere Verkleidung und Beläge

Möbelbau

unverwüstliche Beläge mit dekorativer Wirkung

Spital und Arztpraxis

hygienische und arbeitssparende Beläge

Labors

säurefeste Kellco-Platten im Laborbau

Innenausbau

individuelle Gestaltung und Farbgebung

Waggonbau / Schiffsbau

feuchtigkeitsunempfindlicher Innenausbau

Aufzüge / Telephonkabinen

unverwüstliche, freundliche Wandverkleidung

Schulen / Büros

fröhliche, resistente Pultbeläge und Verkleidungen

Industrie

Werkbänke in Uhrenfabriken, Tischbeläge in Spedition,
Konfektion, Feinmontage, in Kantinen und Musterzimmern etc.

Banken / Verwaltungen

freundliche, unverwüstliche Schalteranlagen

Kellco-Platten in Qualität und Preis eine Sonderleistung

KELLCO

Keller + Co AG Klingnau
Telephon 056/5 11 77

Regulierbares Licht mit Raff- und Roll-Lamellenstoren

Solomatic

hergestellt mit *Luxaflex* Lamellen

GRIESSER AG. AADORF

Telephon (052) 4 71 12

Patente in 20 Ländern, Lizenznehmer in Deutschland,
England, Frankreich, Italien, Belgien und Holland

Filialen in:

BASEL (061) 34 63 63 · BERN (031) 292 61 · GENÈVE (022) 33 82 04

LAUSANNE (021) 26 18 40 · LUZERN (041) 272 42

ST. GALLEN (071) 23 14 76 · ZÜRICH (051) 23 73 98



embu

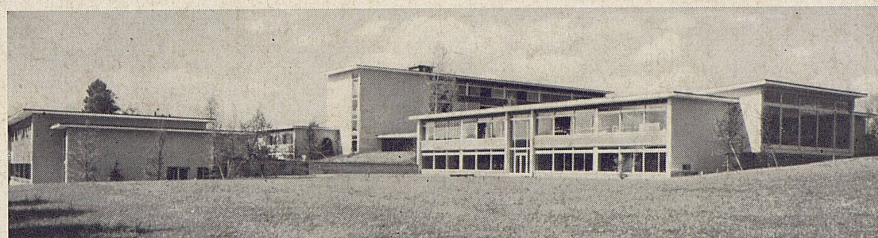
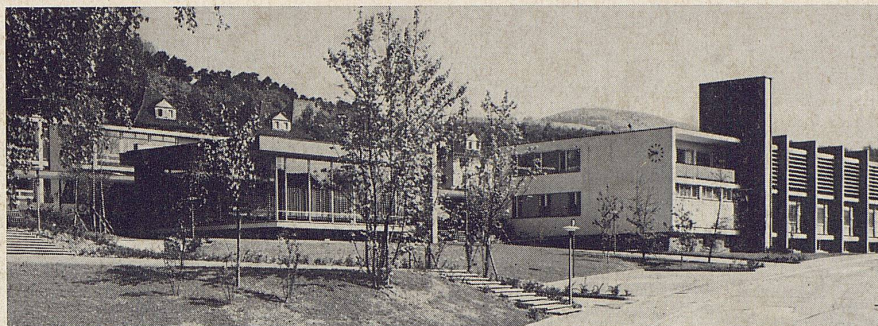


Bild oben: Bannfeld-Schulhaus Olten, Juli 1957 eingeweiht, Architekt Hermann Frey BSA/SIA, Olten
Bild Mitte: Kantonsschule Zürcher Oberland, Wetzikon, eingeweiht Juni 1957, Architekt Max Ziegler SIA, Zürich
Bild unten: Hostessenklasse im Ausbildungszentrum der Swissair, Kloten

neuzeitliche Bildungsstätten wählen Embru-Schulmobiliar

Embru-Werke Rüti ZH

Telephon (055) 44 844

embu

Kantonsschule Zürcher Oberland

