

**Zeitschrift:** Das Werk : Architektur und Kunst = L'oeuvre : architecture et art  
**Band:** 44 (1957)  
**Heft:** 8: Schulbauten

## Werbung

### Nutzungsbedingungen

Die ETH-Bibliothek ist die Anbieterin der digitalisierten Zeitschriften auf E-Periodica. Sie besitzt keine Urheberrechte an den Zeitschriften und ist nicht verantwortlich für deren Inhalte. Die Rechte liegen in der Regel bei den Herausgebern beziehungsweise den externen Rechteinhabern. Das Veröffentlichen von Bildern in Print- und Online-Publikationen sowie auf Social Media-Kanälen oder Webseiten ist nur mit vorheriger Genehmigung der Rechteinhaber erlaubt. [Mehr erfahren](#)

### Conditions d'utilisation

L'ETH Library est le fournisseur des revues numérisées. Elle ne détient aucun droit d'auteur sur les revues et n'est pas responsable de leur contenu. En règle générale, les droits sont détenus par les éditeurs ou les détenteurs de droits externes. La reproduction d'images dans des publications imprimées ou en ligne ainsi que sur des canaux de médias sociaux ou des sites web n'est autorisée qu'avec l'accord préalable des détenteurs des droits. [En savoir plus](#)

### Terms of use

The ETH Library is the provider of the digitised journals. It does not own any copyrights to the journals and is not responsible for their content. The rights usually lie with the publishers or the external rights holders. Publishing images in print and online publications, as well as on social media channels or websites, is only permitted with the prior consent of the rights holders. [Find out more](#)

**Download PDF:** 02.04.2026

**ETH-Bibliothek Zürich, E-Periodica, <https://www.e-periodica.ch>**



# WALO BERTSCHINGER AG

BAUUNTERNEHMUNG ZÜRICH

MIT

FILIALEN IN DER GANZEN SCHWEIZ

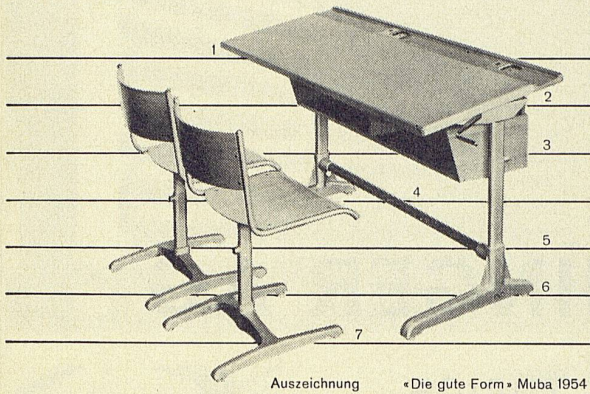


## SPEZIALITÄTEN FÜR SCHULHAUSBAUTEN:

TURN- UND PAUSENPLÄTZE, ZUFAHRTSSTRASSEN, ASPHALTBELÄGE  
UND TENNEBELAG, ASCHENBAHNEN, WEICHBÖDEN, HOLZPFLÄSTE-  
RUNGEN FÜR TURNHALLEN UND WERKSTÄTTEN, NOVAFALT-ASPALT-  
FEINBÖDEN FÜR DUSCHEN, GARDEROBEN UND GÄNGE

# RWD

RWD Schulmöbel, ein großer Schritt vorwärts!



Auszeichnung «Die gute Form» Muba 1954

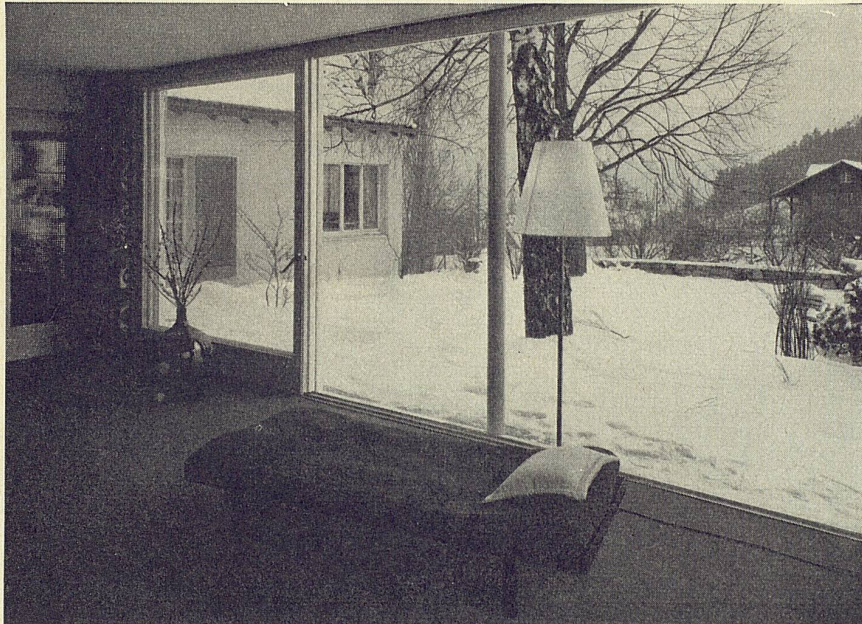


**RWD-Schulmöbel natürlich auch im neuen Schulhaus «Holderbach» in Zürich**

1. «RWD-Phenopan», eine hellgrüne Holzpreßplatte, warm wie Eichenholz, aber 2-3 mal härter. Beachten Sie ferner unser neues Tintengeschirr aus Chromnickelstahl.
2. Schrägverstellung durch Exzenter - einfach und unverwüßlich.
3. Höhenverstellung mit Ausgleichsfedern und eingravierter Größenskala.
4. Fußstange aus Anticorodal ist immer sauber und schön.
5. Eingegossene Stahlrohre garantieren große Haltbarkeit.
6. Füße in Leichtmetall-Kokillenguß sind rostfrei und sehr stabil.
7. Die H-Form der Stuhlfüße fördert gute Haltung des Schülers und gibt dem Klassenzimmer ein ruhiges Bild.

(Auf Wunsch liefern wir auch die üblichen Stühle mit Kreuzfuß aus Stahlrohr.)

Reppisch-Werk AG, Dietikon-Zürich  
Gießerei, Maschinenfabrik, Möbelfabrik  
Telephon (051) 91 81 03, gegr. 1906



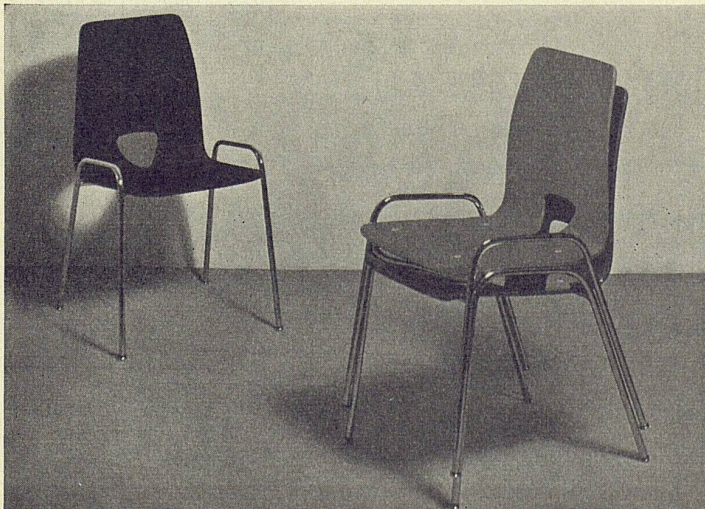
## Hebe-Schiebetüren Hebe-Schiebefenster

besonders  
geeignet für  
Einfamilienhäuser  
Hotels, Sanatorien  
Schulhäuser usw.

Für unverbindliche Beratung, auf Wunsch auch persönliche Vorsprache bei Ihnen, sowie für Kostenvoranschläge steht Ihnen mein technisches Büro gerne zur Verfügung.

*a. Biener*

LUZERN, Maihofstr. 95, Tel. (041) 63535



Modell 6001

Auszeichnung «Die gute Form 1956»

**AG Möbelfabrik  
Horgen-Glarus in Glarus**

Telephon (058) 5 20 91

**HORGEN-GLARUS**