

Zeitschrift: Das Werk : Architektur und Kunst = L'oeuvre : architecture et art
Band: 44 (1957)
Heft: 8: Schulbauten

Artikel: École primaire du Parc Geisendorf à Genève : architectes Georges Brera & Paul Waltenspühl
Autor: [s.n.]
DOI: <https://doi.org/10.5169/seals-34195>

Nutzungsbedingungen

Die ETH-Bibliothek ist die Anbieterin der digitalisierten Zeitschriften auf E-Periodica. Sie besitzt keine Urheberrechte an den Zeitschriften und ist nicht verantwortlich für deren Inhalte. Die Rechte liegen in der Regel bei den Herausgebern beziehungsweise den externen Rechteinhabern. Das Veröffentlichen von Bildern in Print- und Online-Publikationen sowie auf Social Media-Kanälen oder Webseiten ist nur mit vorheriger Genehmigung der Rechteinhaber erlaubt. [Mehr erfahren](#)

Conditions d'utilisation

L'ETH Library est le fournisseur des revues numérisées. Elle ne détient aucun droit d'auteur sur les revues et n'est pas responsable de leur contenu. En règle générale, les droits sont détenus par les éditeurs ou les détenteurs de droits externes. La reproduction d'images dans des publications imprimées ou en ligne ainsi que sur des canaux de médias sociaux ou des sites web n'est autorisée qu'avec l'accord préalable des détenteurs des droits. [En savoir plus](#)

Terms of use

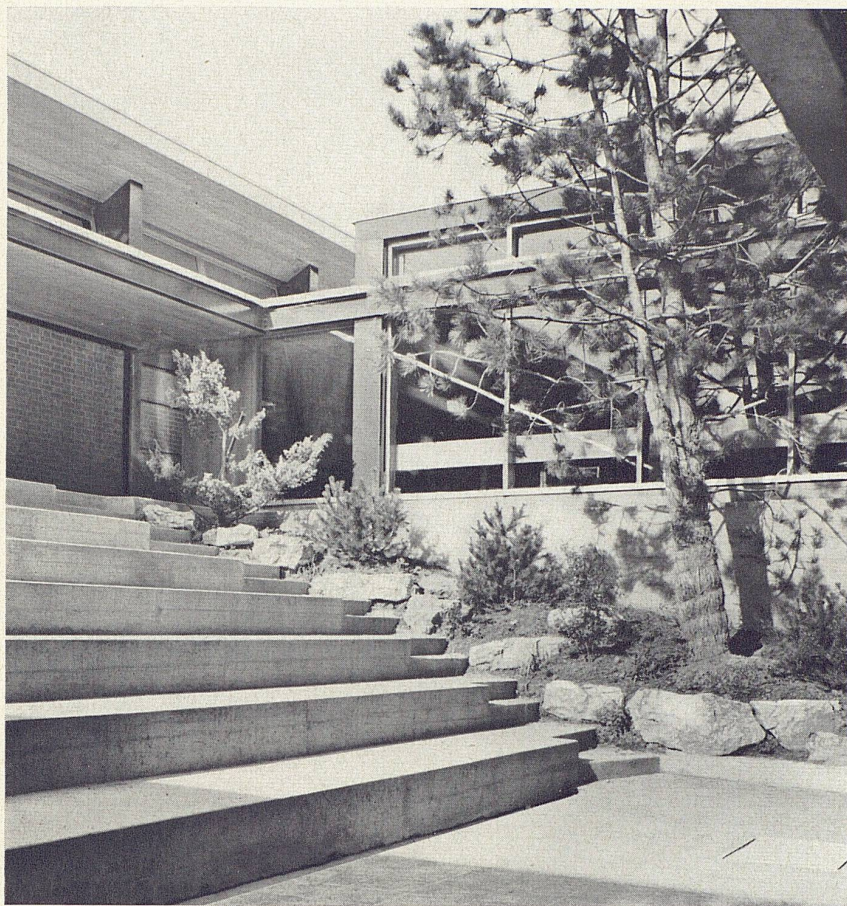
The ETH Library is the provider of the digitised journals. It does not own any copyrights to the journals and is not responsible for their content. The rights usually lie with the publishers or the external rights holders. Publishing images in print and online publications, as well as on social media channels or websites, is only permitted with the prior consent of the rights holders. [Find out more](#)

Download PDF: 21.02.2026

ETH-Bibliothek Zürich, E-Periodica, <https://www.e-periodica.ch>

Ecole primaire du Parc Geisendorf à Genève

1952-56, Georges Brera & Paul Waltenspühl, architectes
FAS/SIA, Genève



1

1
Le théâtre hypèthre dans la cour intérieure
Freilufttheater im Innenhof
Open-air theatre in the inner courtyard

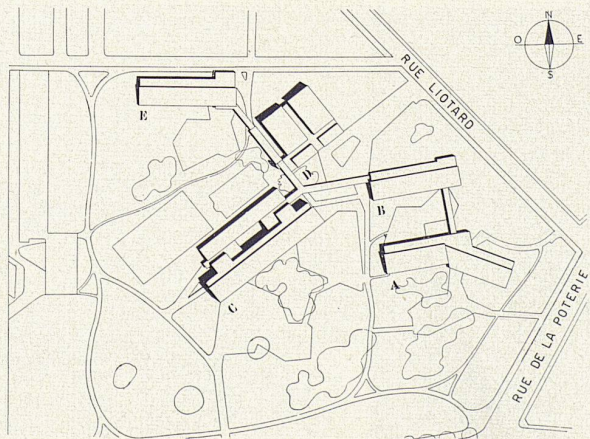
2
Plan de situation du groupe scolaire 1 : 4000
Situationsplan der ganzen Schulanlage 1 : 4000
Site plan of the school establishment

3
Vue générale depuis le nord-ouest
Gesamtansicht von Nordwesten
Assembly view from the northwest

4
Le rez-de-chaussée
Erdgeschoß 1 : 800
Groundfloor

5
Le sous-sol
Untergeschoß 1 : 800
Basement

- A Ecole enfantine
- B Ecole enfantine deuxième étape
- C Ecole primaire
- D Salle de gymnastique
- E Ecole primaire deuxième étape



2

Il s'agit d'une importante école primaire qui, une fois terminée, comprendra 30 salles de classe pour environ 1000 garçons et filles de 6 à 15 ans.

L'école, disposée en plusieurs corps de bâtiment, est située dans le magnifique Parc Geisendorf au centre d'un quartier d'habitation de grande densité. On peut pénétrer de tous côtés sur le terrain légèrement incliné vers le sud.

Sont exécutés: Pavillon A (1952/53): 6 classes et 1 salle de jeu pour l'école enfantine;

Bâtiment C (1954/56): 16 classes, locaux communs pour le degré moyen et le degré supérieur;

Bâtiment D (1954/56): une salle de gymnastique.

Sont projetés: Pavillon B: 3 classes pour l'école enfantine, appartement du gardien;

Bâtiment D: Seconde salle de gymnastique;

Pavillon E: 5 classes pour le degré supérieur.

Chacun des corps de bâtiment a ses propres cours de récréation. Un terrain de gymnastique et une pelouse de jeux dépendent de la salle de gymnastique.

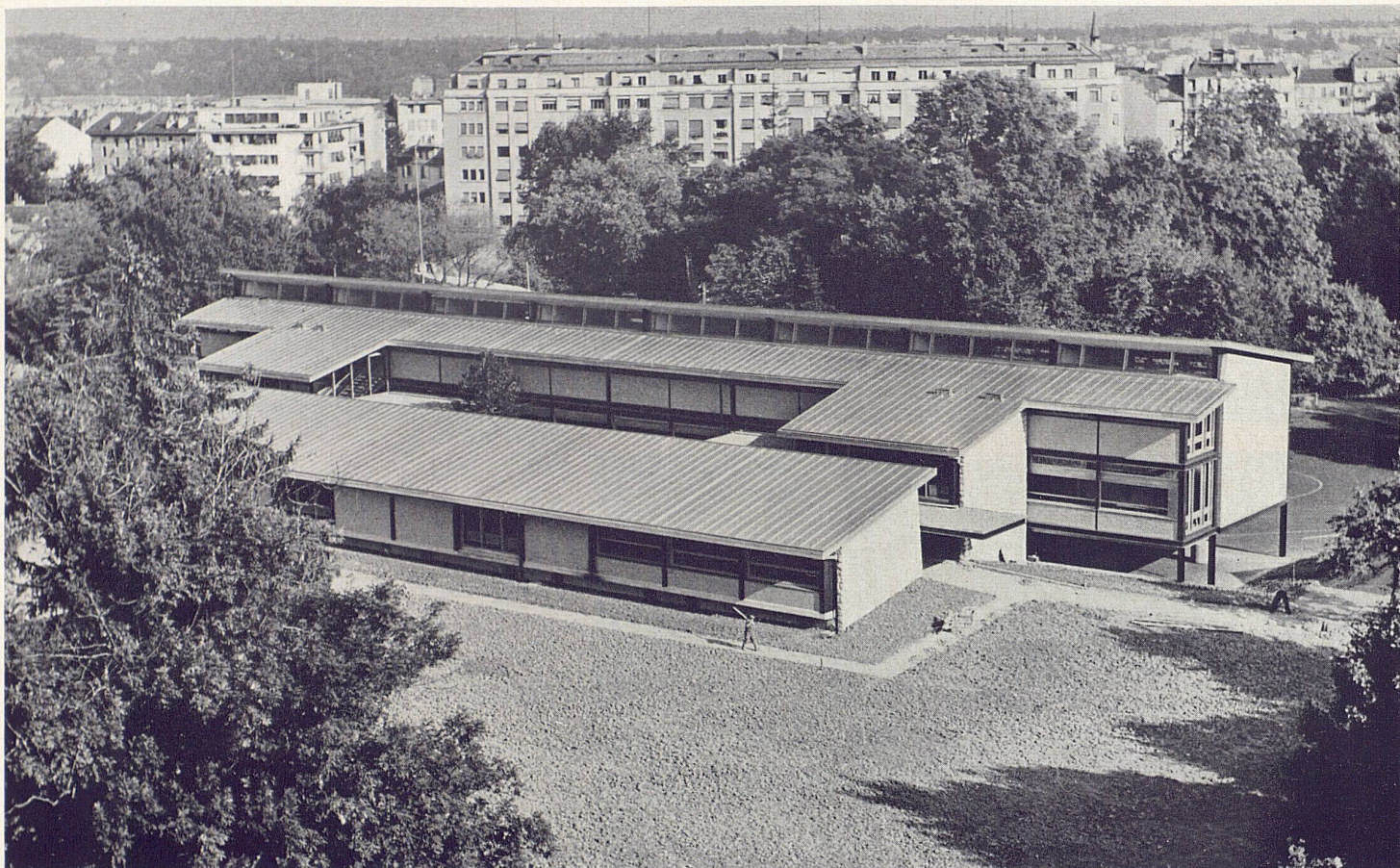
Disposition des locaux

1. Pavillon A, école enfantine: Les salles de classes se succèdent le long d'un corridor; elles sont éclairées et ventilées bilatéralement. Surface de la salle de classe: 8,70 x 8,00 m. Le hall d'entrée et la pièce réservée aux instituteurs se trouvent au centre du pavillon. L'une des classes sert de salle de jeux.

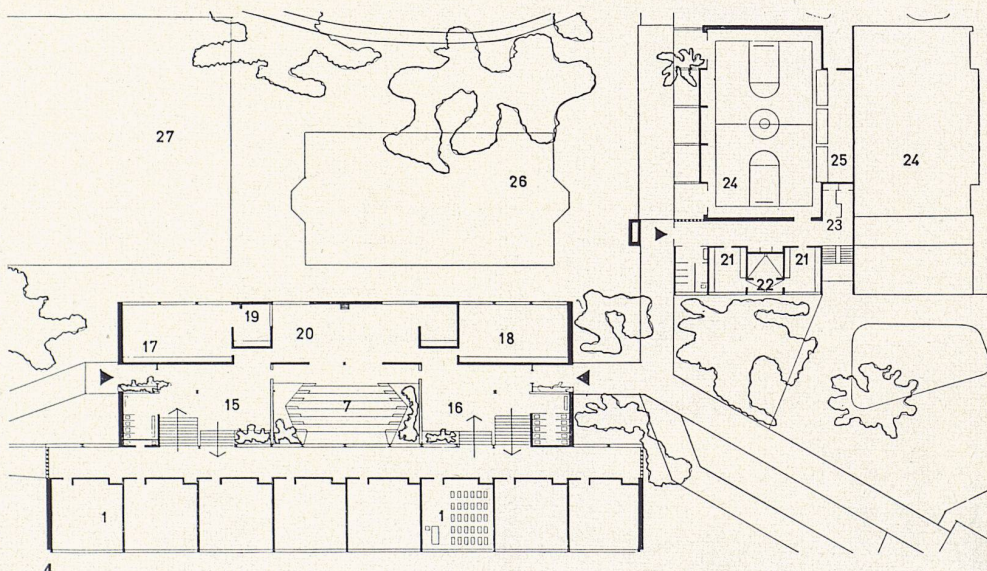
2. Bâtiment principal C, degrés moyen et supérieur: il comprend le rez-de-chaussée partiellement ouvert, avec deux halles de récréations ouvertes au sud, l'une pour les garçons (4), l'autre pour les filles (5); et deux étages contenant chacun 8 classes. A l'arrière-plan de ce bâtiment se trouvent, à hauteur intermédiaire, deux salles de travaux manuels (bois, 17, cartonnage, 18) et une salle de conférence (20). Cet étage intermédiaire est séparé du corps des classes par un patio flanqué de deux halles de récréation intérieures pour les garçons (15) et pour les filles (16), avec W.-C. centralisés. Ce patio forme un bel amphithéâtre pour des manifestations collectives de plein air. C'est la salle de rythmique située au rez-de-chaussée (6) qui reçoit les spectateurs. On y a prévu également deux vestiaires (9), de même qu'une pièce réservée aux instituteurs (8).

Chaque salle de classe mesure 8,70 m de largeur sur 8,00 de profondeur. La paroi qui la sépare du corridor étant partiellement vitrée, les salles du rez-de-chaussée en reçoivent indirectement un supplément de lumière, tandis qu'au premier étage l'éclairage se fait normalement, directement par-dessus le corridor bas. L'équipement soigneusement étudié des salles de classe comprend des placards et des étagères fixés à la paroi donnant sur le corridor, et une large planche de travail le long des fenêtres.

3. Bâtiment D, salles de gymnastique: la salle de gymnastique, actuellement terminée, mesure 22,60 m de long sur 14,00 m de large. Entre celle-ci et la seconde salle de gymnastique projetée se trouve une pièce commune réservée aux agrès (25). Au rez-de-chaussée est disposée, outre les vestiaires et la pièce des instituteurs, une salle de douches, et, au sous-sol, l'installation de chauffage central pour tout le groupe scolaire, à l'exception du pavillon A, qui a son propre chauffage.



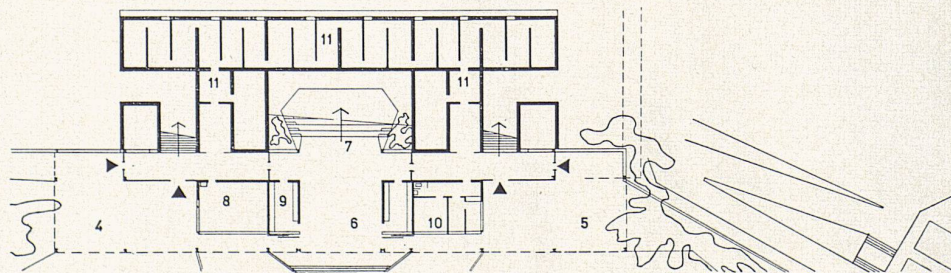
3

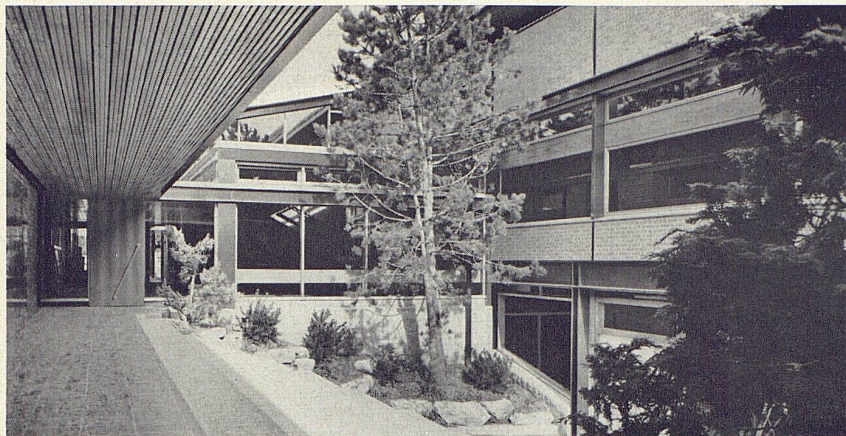


4

- 1 classe
- 4 préau couvert garçons
- 5 préau couvert filles
- 6 salle de rythmique
- 7 théâtre hypèthre
- 8 salle des maîtres
- 9 vestiaire
- 10 bureau de l'inspecteur
- 11 abri
- 15 hall garçons
- 16 hall filles
- 17 travaux manuels menuiserie
- 18 travaux manuels cartonnage
- 19 dépôt bois
- 20 salle de projection conférence
- 21 vestiaires
- 22 douches
- 23 vestiaire professeurs
- 24 salle de gymnastique
- 25 engins
- 26 terrain de jeux
- 27 terrain de jeux

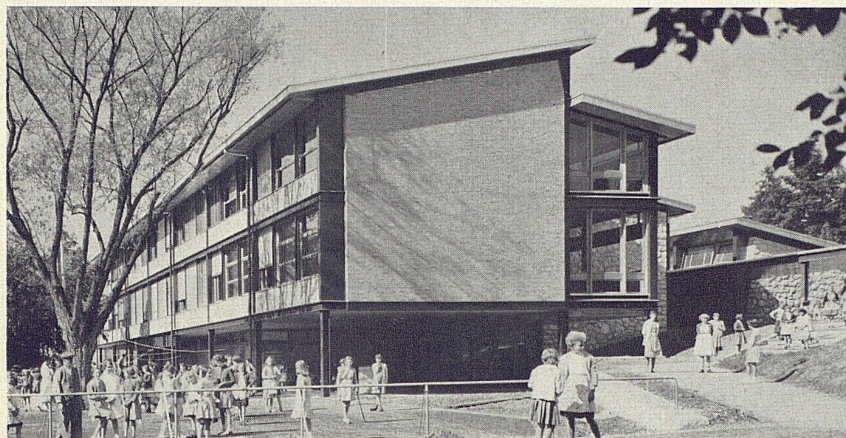
5





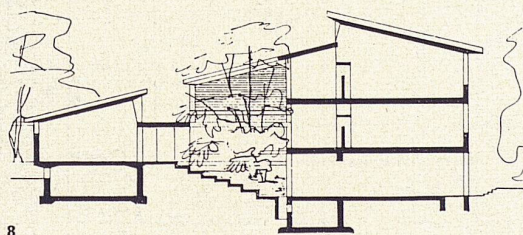
6

6
Le théâtre hypèthre
Freilufttheater
Open-air theatre



7

7
Le bâtiment central vu de l'est
Hauptgebäude von Osten
The main building, as seen from the east

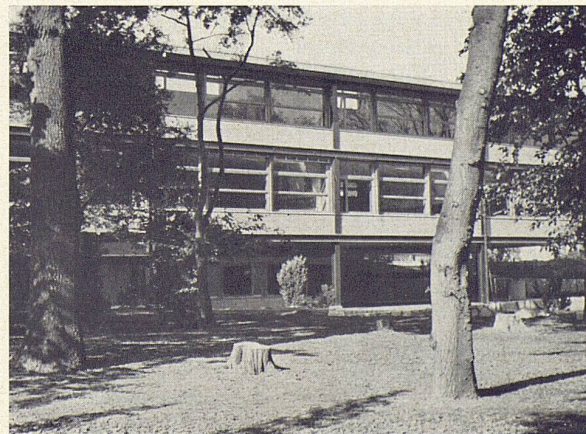


8

8
Coupe du bâtiment central
Querschnitt Hauptgebäude 1 : 500
Cross-section of main building



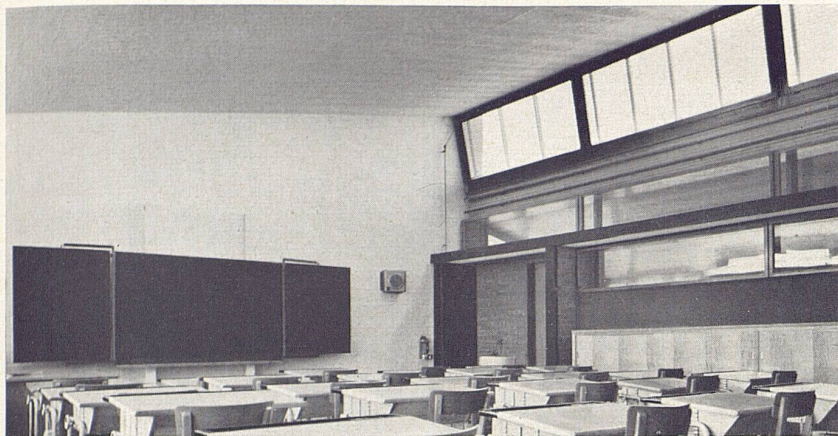
9



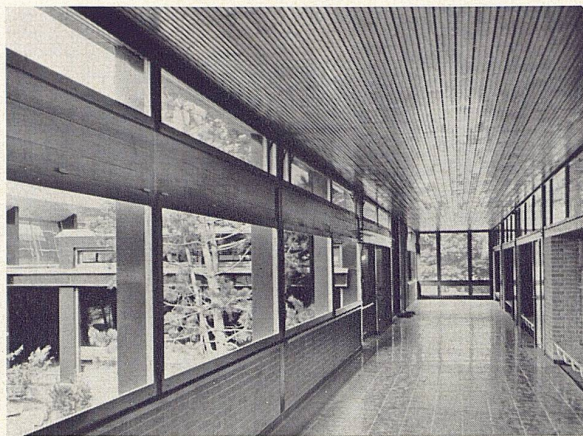
10

9
La salle de gymnastique vue du nord-ouest
Turnhalle von Nordwesten
The gymnasium from the northwest

10
Face sud
Südfassade
South elevation



11



12

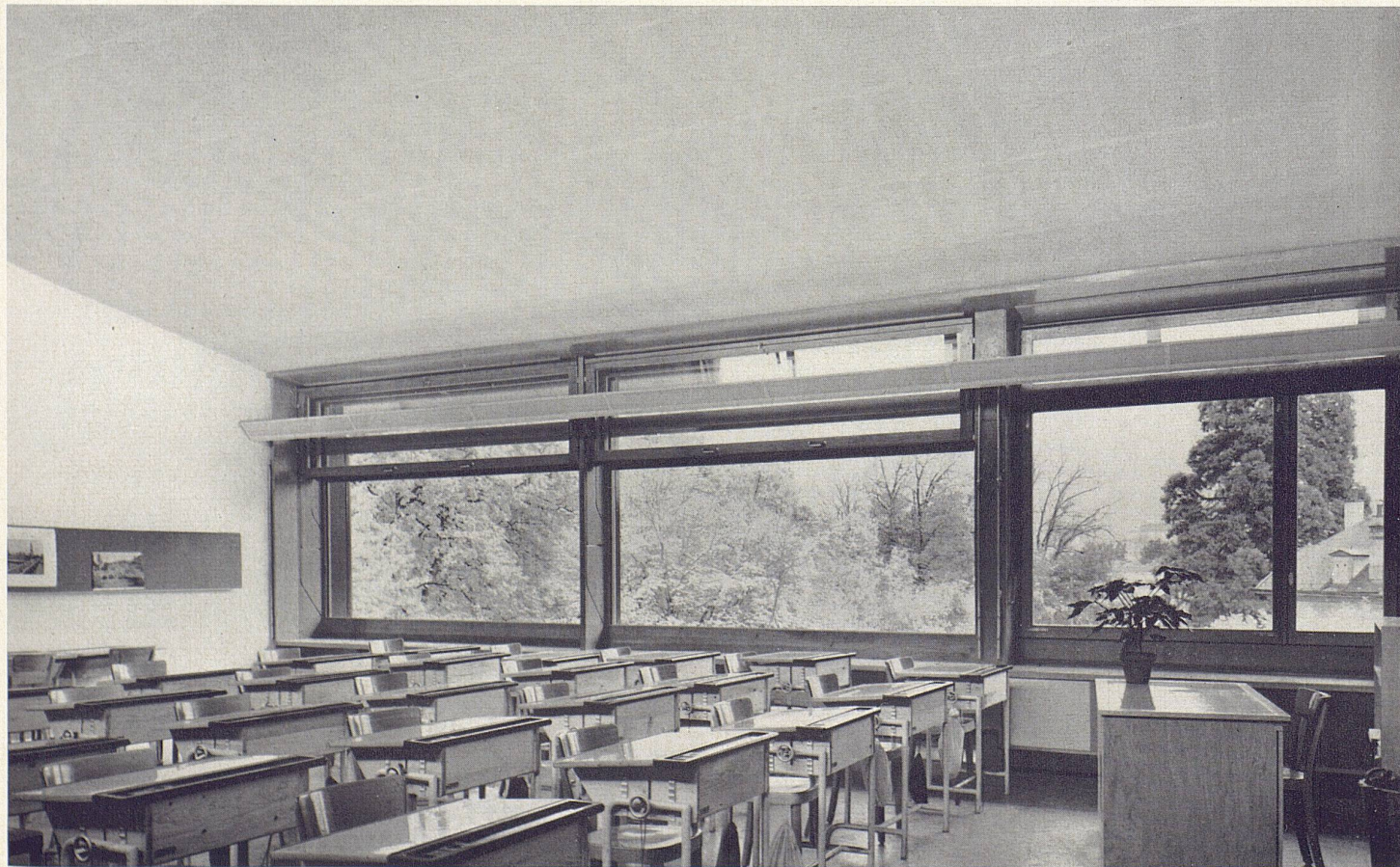
11
Paroi arrière d'une classe
Klassenzimmer, Rückwand
Back wall of a classroom

12
Corridor
Korridor
Corridor

13
Une classe, avec fenêtres coulissantes verticales
Klassenzimmer mit vertikalen Schiebefenstern
Classroom with sash windows

Text und Grundrißzeichnungen aus der demnächst erscheinenden
2. Auflage «Das neue Schulhaus» von Alfred Roth, Verlag Girsberger,
Zürich

Photos: 1, 3, 6, 7, 9, 11, 12, 13 G. Klemm, Genève



13