

Zeitschrift: Das Werk : Architektur und Kunst = L'oeuvre : architecture et art
Band: 44 (1957)
Heft: 7: Einfamilienhäuser

Werbung

Nutzungsbedingungen

Die ETH-Bibliothek ist die Anbieterin der digitalisierten Zeitschriften auf E-Periodica. Sie besitzt keine Urheberrechte an den Zeitschriften und ist nicht verantwortlich für deren Inhalte. Die Rechte liegen in der Regel bei den Herausgebern beziehungsweise den externen Rechteinhabern. Das Veröffentlichen von Bildern in Print- und Online-Publikationen sowie auf Social Media-Kanälen oder Webseiten ist nur mit vorheriger Genehmigung der Rechteinhaber erlaubt. [Mehr erfahren](#)

Conditions d'utilisation

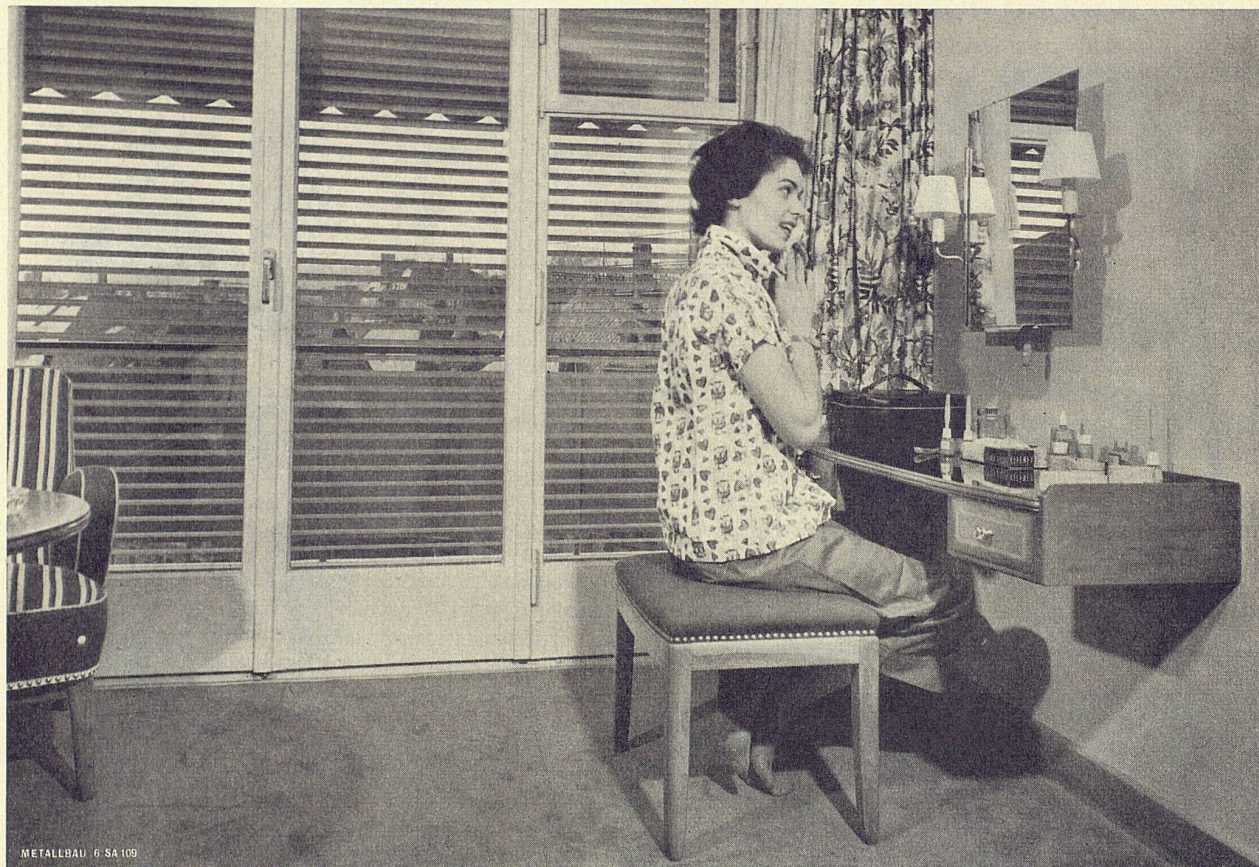
L'ETH Library est le fournisseur des revues numérisées. Elle ne détient aucun droit d'auteur sur les revues et n'est pas responsable de leur contenu. En règle générale, les droits sont détenus par les éditeurs ou les détenteurs de droits externes. La reproduction d'images dans des publications imprimées ou en ligne ainsi que sur des canaux de médias sociaux ou des sites web n'est autorisée qu'avec l'accord préalable des détenteurs des droits. [En savoir plus](#)

Terms of use

The ETH Library is the provider of the digitised journals. It does not own any copyrights to the journals and is not responsible for their content. The rights usually lie with the publishers or the external rights holders. Publishing images in print and online publications, as well as on social media channels or websites, is only permitted with the prior consent of the rights holders. [Find out more](#)

Download PDF: 15.01.2026

ETH-Bibliothek Zürich, E-Periodica, <https://www.e-periodica.ch>



Sunway norm

Lamellenstoren

Nach Süden orientierte Zimmer bedürfen eines geeigneten Schutzes gegen grellen Sonnenschein und Sonnenwärme, ohne daß die Räume verdunkelt werden und krasse Unterschiede in der Beleuchtung der einzelnen Teile der Zimmer entstehen. Die Möbel werden geschützt, da nur diffuses Licht das Zimmer erhellt. Freundliche und wohnliche Atmosphäre, angenehme Innentemperatur, verbunden mit besserer Frischluftzirkulation, werden besonders geschätzt.

Allein die Lamellenstoren vermögen diese Aufgaben zweckmäßig zu lösen, indem sie das blendende Sonnenlicht in angenehm diffuses, überall gleichmäßiges Tageslicht verwandeln. Gleichzeitig führen die Lamellen bei entsprechender Einstellung einen großen Teil der Hitze durch Luftzirkulation ab. Sunway-norm-Lamellenstoren können sowohl innen wie auch außen ohne große Umtriebe montiert werden.

Sollte zum Sonnen- und Wärmeschutz noch Witterschutz gewünscht werden, so stehen Ihnen die von uns entwickelten Lamellen-Rollstoren «normaroll» zur Verfügung.

Verlangen Sie unsere Spezialprospekte!

Metallbau AG
Zürich 47 Albisrieden

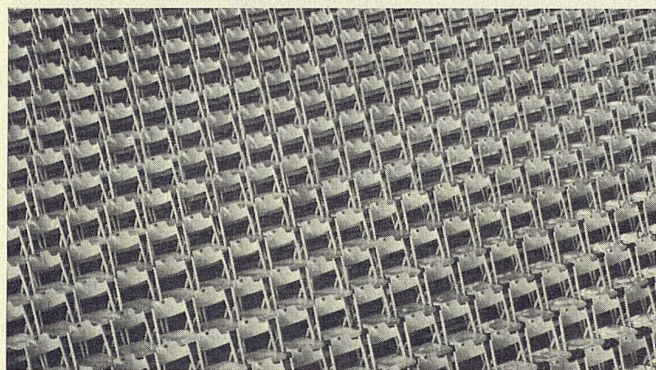
Fabrik für Lamellenstoren
norm-Bauteile
norm-Betriebseinrichtungen

Anemonenstraße 40

Telephon (051) 52 13 00



Entwurf: Prof. Eg. Eiermann

**MEER****Neue Sitzmöbel International****Rudolf Meer AG Bern****Möbelfabrik Fischermätteli Tel. (031) 726 71****Rudolf Meer GmbH Frankfurt a. M.****[Steinweg 7 Tel. 964 19****Rudolf Meer GmbH Stuttgart****Königsstraße 20 Tel. 915 75**

Läufer auf Treppen

bieten große Vorteile. Sie geben der Treppe nicht nur eine besonders schöne Note; fachmännisch montiert schützen sie gleichzeitig vor Trittschall und vor jedem Ausgleiten.

Überzeugen Sie sich durch einen Besuch unserer Läufer-Abteilung von der riesigen Auswahl.

Meyer-Müller & CO. A.G.

Zürich: beim Central Tel. (051) 349080

Bern: Bubenberplatz 10 Tel. (031) 23311