

**Zeitschrift:** Das Werk : Architektur und Kunst = L'oeuvre : architecture et art  
**Band:** 44 (1957)  
**Heft:** 7: Einfamilienhäuser

## **Werbung**

### **Nutzungsbedingungen**

Die ETH-Bibliothek ist die Anbieterin der digitalisierten Zeitschriften auf E-Periodica. Sie besitzt keine Urheberrechte an den Zeitschriften und ist nicht verantwortlich für deren Inhalte. Die Rechte liegen in der Regel bei den Herausgebern beziehungsweise den externen Rechteinhabern. Das Veröffentlichen von Bildern in Print- und Online-Publikationen sowie auf Social Media-Kanälen oder Webseiten ist nur mit vorheriger Genehmigung der Rechteinhaber erlaubt. [Mehr erfahren](#)

### **Conditions d'utilisation**

L'ETH Library est le fournisseur des revues numérisées. Elle ne détient aucun droit d'auteur sur les revues et n'est pas responsable de leur contenu. En règle générale, les droits sont détenus par les éditeurs ou les détenteurs de droits externes. La reproduction d'images dans des publications imprimées ou en ligne ainsi que sur des canaux de médias sociaux ou des sites web n'est autorisée qu'avec l'accord préalable des détenteurs des droits. [En savoir plus](#)

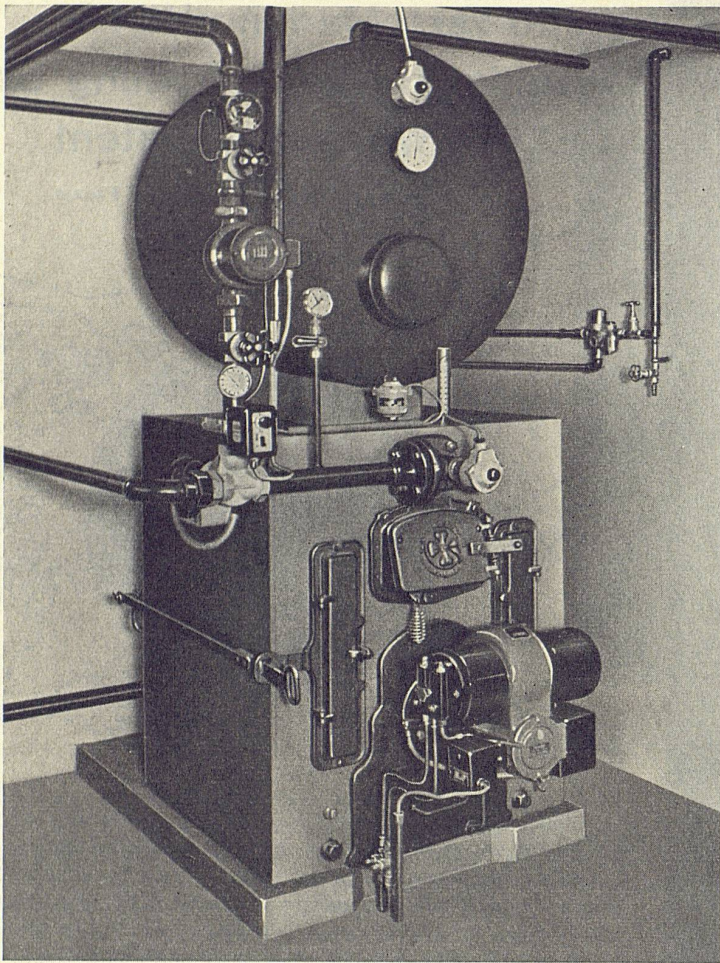
### **Terms of use**

The ETH Library is the provider of the digitised journals. It does not own any copyrights to the journals and is not responsible for their content. The rights usually lie with the publishers or the external rights holders. Publishing images in print and online publications, as well as on social media channels or websites, is only permitted with the prior consent of the rights holders. [Find out more](#)

**Download PDF:** 02.02.2026

**ETH-Bibliothek Zürich, E-Periodica, <https://www.e-periodica.ch>**





HF 1

# IDEAL-BITHERM

*Zentralheizung  
und  
Zentrale Warmwasserbereitung*

100 verschiedene Kombinationen  
Kesselleistungen von 17000 bis 400000 Kcal./Std.  
Boilergrößen von 100 bis 1500 Liter Inhalt und  
Warmwassermengen von 400 bis 6000 Liter/Std.  
Erstklassige Referenzen

*Wirtschaftliches Heizen  
und  
Billiges Warmwasser*

# IDEAL-BITHERM

Die IDEAL-BITHERM-Kessel-Boiler-Kombination ist die denkbar einfachste, billigste und zweckmäßigste Lösung dieses Problems. Ein und derselbe Kessel, vollautomatisch gesteuert, dient dem Winter- und Sommerbetrieb.

Überall, wo **Zentralheizung** zum unentbehrlichen Komfort gezählt wird, sollte diese neuzeitliche **zentrale Warmwasserversorgung** nicht fehlen.

Die IDEAL-BITHERM-Kessel-Boiler-Kombination ist äußerst einfach konstruiert. Der verzinkte Warmwasserboiler wird direkt auf den gußeisernen Gliederkessel aufgesetzt. Der im Boiler eingebaute Wärmeaustauscher ist auf dem kürzesten Wege mit dem Kessel verbunden und heizt den Boilerinhalt fortwährend auf die gewünschte Temperatur auf. Dadurch kommt man mit verhältnismäßig kleinen Speichermengen und entsprechend kleinen Boilerabmessungen aus. Man hat jederzeit warmes Wasser in fast unerschöpflichen Mengen und zu unübertroffen niedrigen Kosten zur Verfügung. Dank einer speziell wirksamen Isolierung der ganzen Kombination sind die Wärmeverluste äußerst gering.

Die gedrängte Bauart und die niedrige Bauhöhe des IDEAL-BITHERM-Kessels erfordern nur geringen Platzbedarf. Die zerlegbare Konstruktion erleichtert und verbilligt die Transporte und die Montage auf der Baustelle ganz beträchtlich.

Prospekt durch die Heizungsinstallationsfirmen  
oder direkt durch die

IDEAL-BITHERM-KOMBINATION

MIT *Guß*-KESSEL

GARANTIERT

LANGE LEBENSDAUER!



**IDEAL-Standard** AG

DULLIKEN

Briefadresse: Olten 1, Postfach



# Spezialbeton AG Staad

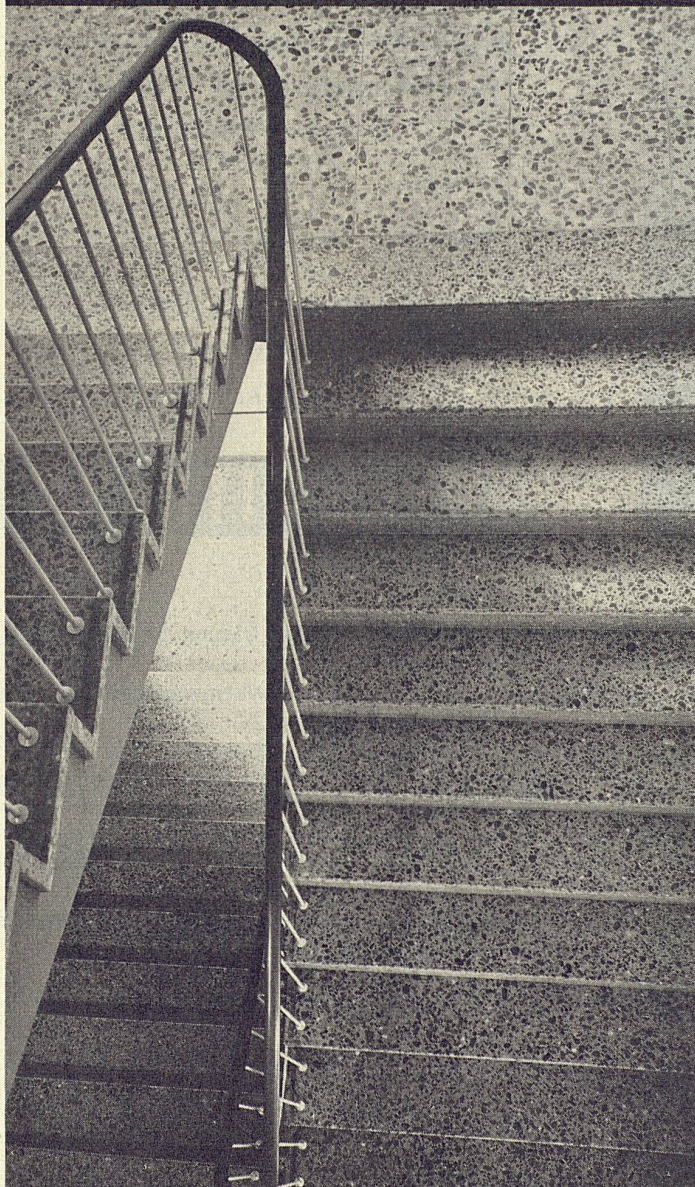
Treppenanlagen, Betonfenster

Fassadenverkleidungen

Bodenbeläge

Vorfabrizierte Sichtbetonelemente

Ausführung sämtlicher Kunststeinarbeiten



Wohlfahrtshaus Oberwinterthur

der Gebrüder Sulzer AG

Treppen- und Bodenbeläge

in geschliffenem Spezialbeton

## 100 verschiedene Hände bedienen die Schaltung eines ELIDA Waschautomaten!

Ein Beispiel aus der Praxis

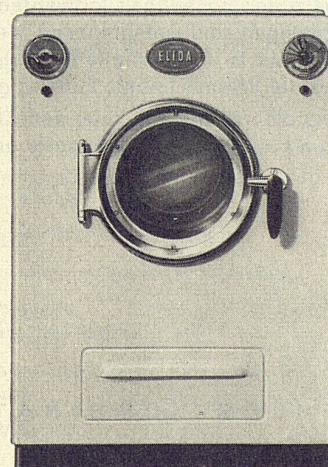


In einem Wohnblock mit 96 Wohnungen einer Schweizer Stadt sind zwei ELIDA Wasch-Vollautomaten in der Waschküche installiert. Jeder Mieter dieser Liegenschaft kann während einer bestimmten Zeit eine der beiden Maschinen benutzen. Die beiden ELIDA Waschautomaten arbeiten seit bald 3 Jahren täglich von morgens früh bis abends spät, ohne dass dabei Reparaturen zu verzeichnen sind. Gegen 100 verschiedene Hände bedienen den Waschprogrammschalter.

Nur die narrensichere Schaltung der ELIDA lässt eine dermassen starke und unterschiedliche Beanspruchung durch so viele Benutzer zu, ohne dass dabei Schäden an der empfindlichen Steuerung, dem wichtigsten Teil der Maschine, entstehen.

Bauherren und Hausfrauen bestätigen uns immer wieder: der ELIDA Vollautomat ist die ideale Waschmaschine für Mehrfamilienhäuser. ELIDA Vollautomaten sind mit elektrischer oder mit Gasheizung lieferbar, mit automatischer Waschmittelfuhr, Boiler, Laugen-

pumpe, Sicherheitsthermostat und Motorschutzschalter ausgerüstet. Bottich und Boiler sind aus Chromnickelstahl hergestellt. Verlangen Sie bitte ganz unverbindlich eine Offerte und den Besuch eines fachkundigen Vertreters sowie den Spezialprospekt Nr. 21.



**ELIDA**

**AG. für Technische Neuheiten**

**Binningen-Basel Telephone 061-38 66 00**