

**Zeitschrift:** Das Werk : Architektur und Kunst = L'oeuvre : architecture et art  
**Band:** 44 (1957)  
**Heft:** 7: Einfamilienhäuser

**Artikel:** Atelierhaus in Zürich-Wollishofen : Architekt Willy Boesiger  
**Autor:** [s.n.]  
**DOI:** <https://doi.org/10.5169/seals-34187>

### **Nutzungsbedingungen**

Die ETH-Bibliothek ist die Anbieterin der digitalisierten Zeitschriften auf E-Periodica. Sie besitzt keine Urheberrechte an den Zeitschriften und ist nicht verantwortlich für deren Inhalte. Die Rechte liegen in der Regel bei den Herausgebern beziehungsweise den externen Rechteinhabern. Das Veröffentlichen von Bildern in Print- und Online-Publikationen sowie auf Social Media-Kanälen oder Webseiten ist nur mit vorheriger Genehmigung der Rechteinhaber erlaubt. [Mehr erfahren](#)

### **Conditions d'utilisation**

L'ETH Library est le fournisseur des revues numérisées. Elle ne détient aucun droit d'auteur sur les revues et n'est pas responsable de leur contenu. En règle générale, les droits sont détenus par les éditeurs ou les détenteurs de droits externes. La reproduction d'images dans des publications imprimées ou en ligne ainsi que sur des canaux de médias sociaux ou des sites web n'est autorisée qu'avec l'accord préalable des détenteurs des droits. [En savoir plus](#)

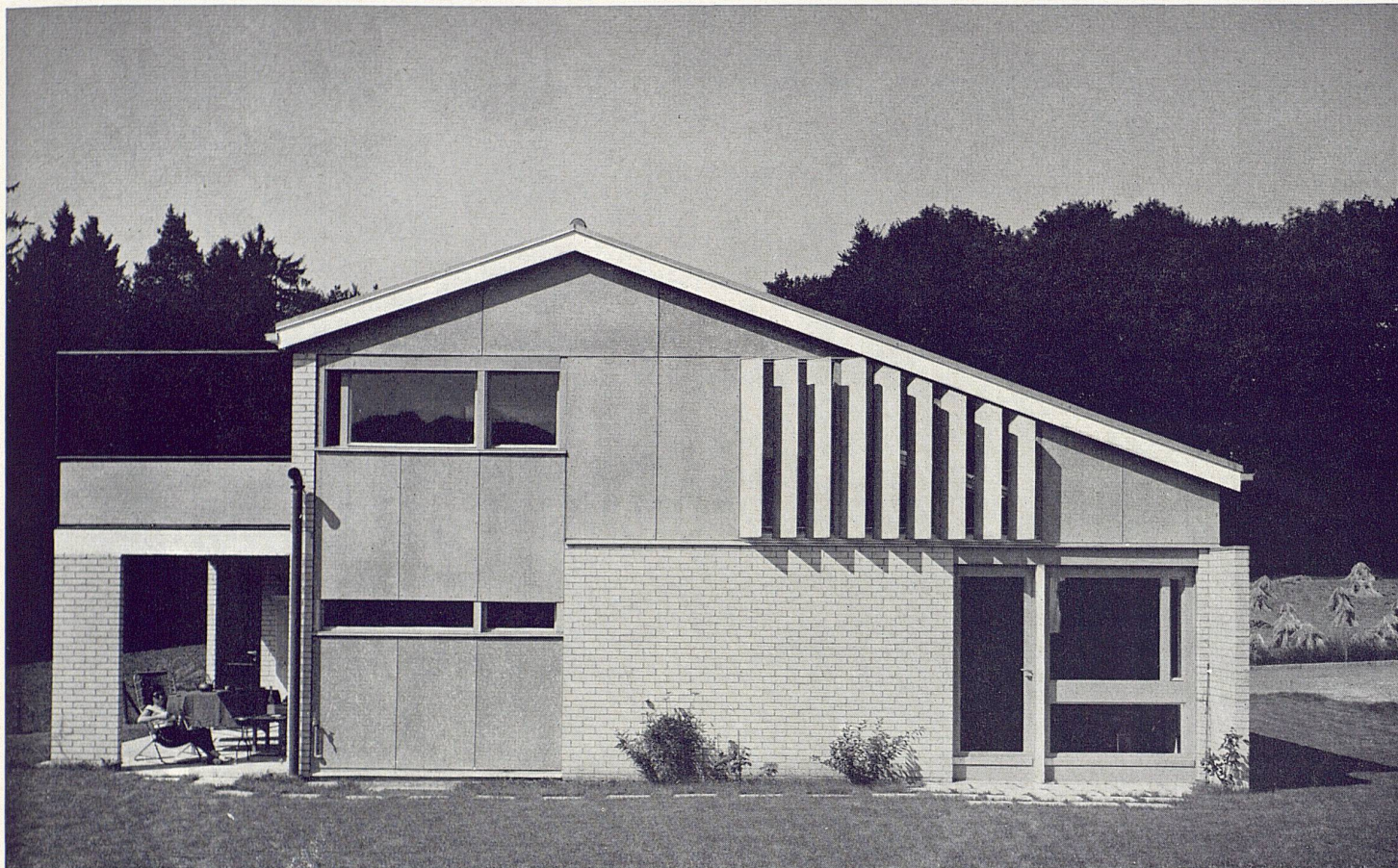
### **Terms of use**

The ETH Library is the provider of the digitised journals. It does not own any copyrights to the journals and is not responsible for their content. The rights usually lie with the publishers or the external rights holders. Publishing images in print and online publications, as well as on social media channels or websites, is only permitted with the prior consent of the rights holders. [Find out more](#)

**Download PDF:** 21.02.2026

**ETH-Bibliothek Zürich, E-Periodica, <https://www.e-periodica.ch>**





1

1  
Südseite  
Façade sud  
South elevation

2  
Blick auf Haus und Umgebung von Nordosten  
La maison et son entourage, vue prise du nord-est  
The house and its surroundings as seen from the north-east

Willy Boesiger, Architekt, Zürich

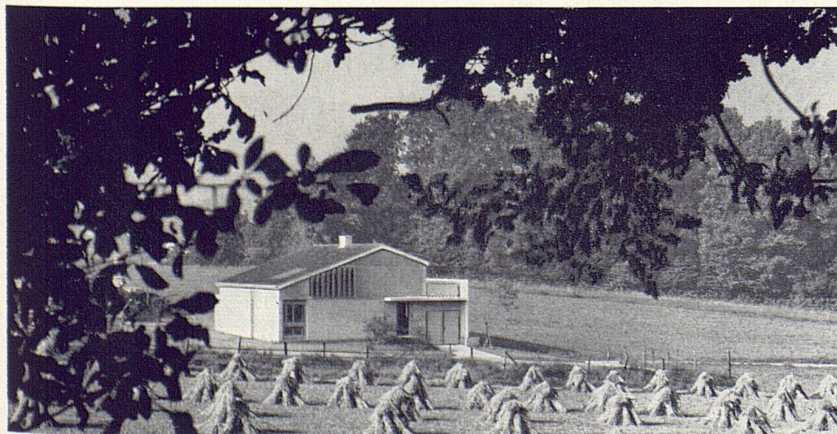
Das Haus des Photographen René Groebli liegt unmittelbar an der Grenze einer Grünzone und in der Nähe von ausgedehnten Waldungen. Ruhe und Unverbaubarkeit führten zur Wahl dieses Bauplatzes. Obschon der Ort beinahe abgelegen ist, mißt die Entfernung bis zum Stadtkern kaum mehr als zehn Autominuten.

Ich hatte das Glück, einen Bauherrn zu haben, der offene, ineinandergreifende Räume liebt. Da ich selber auch Liebhaber dieser Bauweise bin, hat mir das Programm speziell Freude gemacht. Hier war der Auftraggeber zudem Photograph; er benötigte deshalb für seine Arbeit einen hohen und weiten Raum. Die gegen das Atelier offene Galerie im Obergeschoß wird vom Photographen für entsprechende Raumaufnahmen benützt. Diese Galerie ist gleichzeitig Schlafstätte mit anschließendem Badzimmer.

Die großen Mauerflächen wurden aus Kalksandsteinen erstellt. Die Außenwände des Obergeschoßes bestehen aus einem Riegelmauerwerk, vielfach isoliert und außen mit Eternitplatten verkleidet. Für die Montage dieser Eternitplatten hat der Konstrukteur, Emil Hauser, eine sinnvolle und einfache Ausführung erfunden.

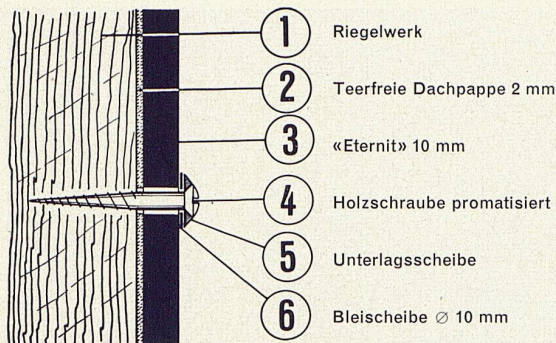
Eternit habe ich immer gerne als Baumaterial verwendet: seine einfache Verarbeitung, die Größe der Platten, die geringe Dicke, die Wetterbeständigkeit des Materials, der angenehme graue Naturfarbton haben mich dazu angeregt, bei diesem Bau, an Stelle einer Holzverschalung, Eternitplatten zu verwenden.

W. B.



2





3

3 Befestigungsdetail der «Eternit»-Platten 1:2, Montageart und Ausführung ist Erfindung von Emil Hauser, Zürich  
Détail de la fixation des plaques en «Eternit»  
Detail of the "Eternit" plates' fixations

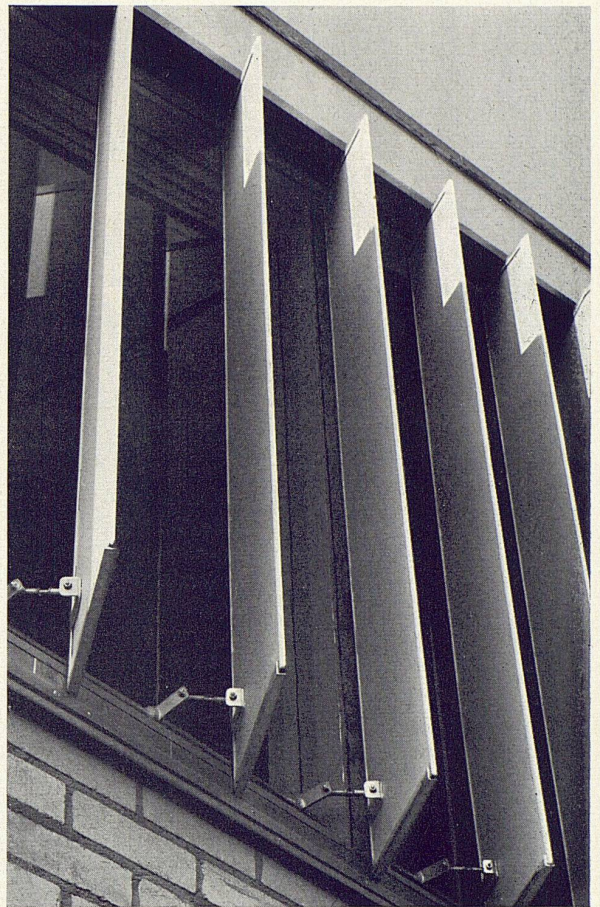
4 Verstellbare Lamellen in Eternit vor den Oberlichtfenstern des Ateliers  
Lamelles réglables en «Eternit» devant la claire-voie de l'atelier  
Adjustable "Eternit" louvres shielding the atelier skylight windows

5 Erdgeschoß 1:300  
Rez-de-chaussée  
Ground floor

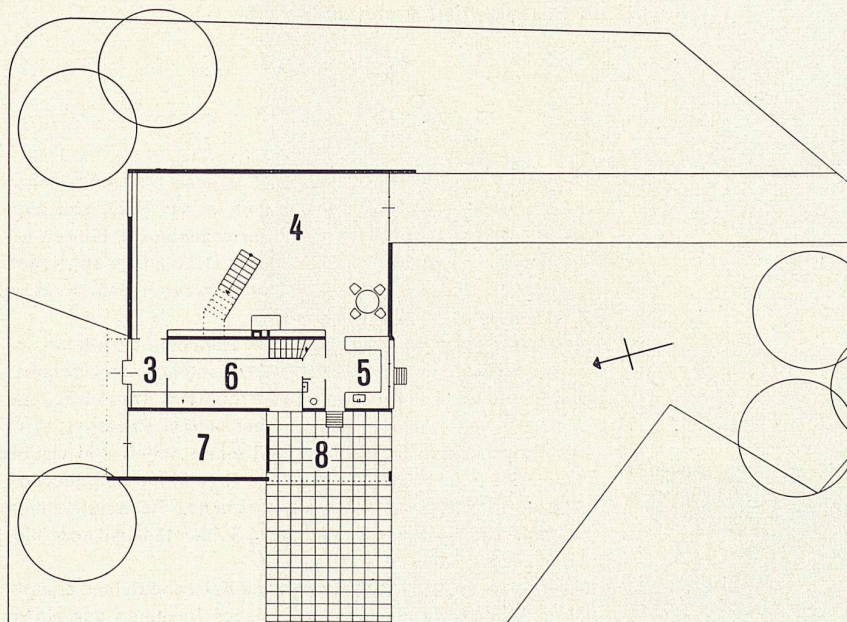
6 Untergeschoß 1:300  
Sous-sol  
Basement

7 Obergeschoß 1:300  
Etage  
Upper floor

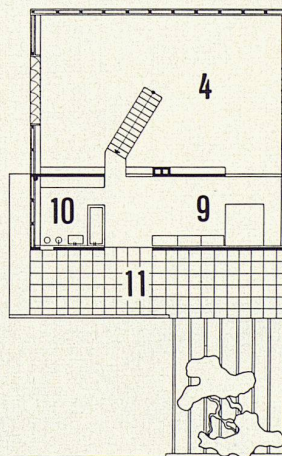
8 Querschnitt 1:300  
Coupe transversale  
Cross-section



4

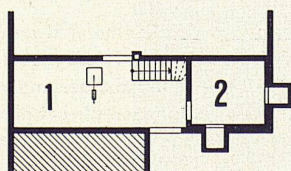


5

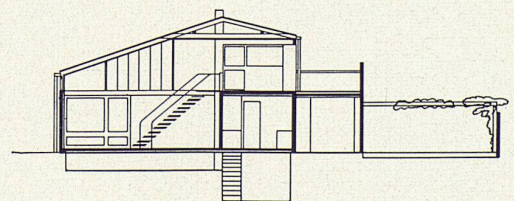


7

- 1 Keller zusätzlich Dunkelkammer
- 2 Luftschutz
- 3 Eingang
- 4 Atelier und Wohnraum
- 5 Küche
- 6 Dunkelkammer
- 7 Garage
- 8 Gedeckter Sitzplatz
- 9 Schlafgalerie
- 10 Bad
- 11 Terrasse

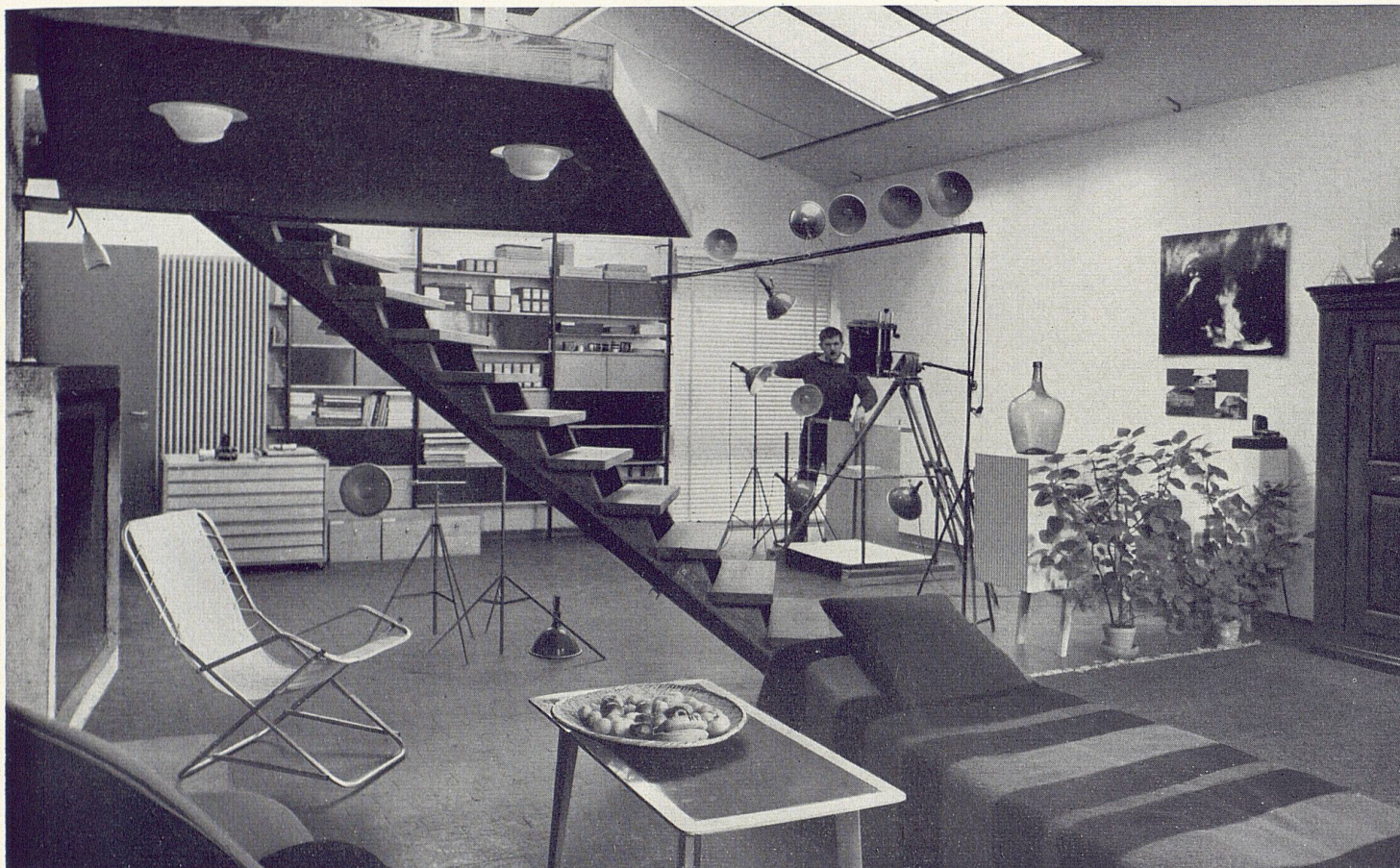


6



8





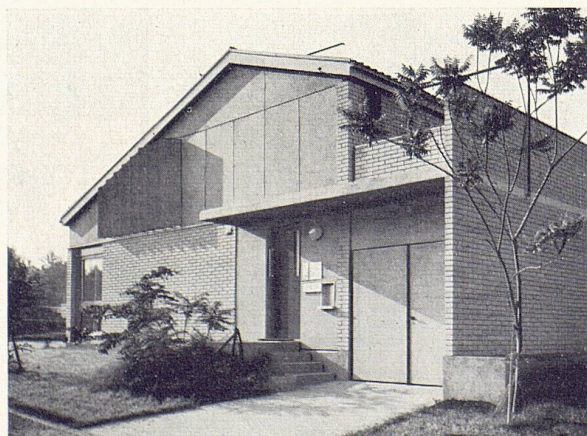
9

9  
Das Wohnatelier  
Le studio  
The atelier-living-room combination

10  
Hauseingang und Garage auf der Nordseite  
L'entrée et le garage donnant sur le côté nord  
North elevation with main entrance and garage

11  
Wohncke mit Cheminée im Atelierraum  
Le coin de séjour et la cheminée  
A cosy corner around the fireplace

Photos: René Groebli, Zürich



10



11