

Zeitschrift: Das Werk : Architektur und Kunst = L'oeuvre : architecture et art
Band: 44 (1957)
Heft: 7: Einfamilienhäuser

Artikel: Einfamilienhaus in Schweden : Architekt Hans E. Heinemann
Autor: [s.n.]
DOI: <https://doi.org/10.5169/seals-34186>

Nutzungsbedingungen

Die ETH-Bibliothek ist die Anbieterin der digitalisierten Zeitschriften auf E-Periodica. Sie besitzt keine Urheberrechte an den Zeitschriften und ist nicht verantwortlich für deren Inhalte. Die Rechte liegen in der Regel bei den Herausgebern beziehungsweise den externen Rechteinhabern. Das Veröffentlichen von Bildern in Print- und Online-Publikationen sowie auf Social Media-Kanälen oder Webseiten ist nur mit vorheriger Genehmigung der Rechteinhaber erlaubt. [Mehr erfahren](#)

Conditions d'utilisation

L'ETH Library est le fournisseur des revues numérisées. Elle ne détient aucun droit d'auteur sur les revues et n'est pas responsable de leur contenu. En règle générale, les droits sont détenus par les éditeurs ou les détenteurs de droits externes. La reproduction d'images dans des publications imprimées ou en ligne ainsi que sur des canaux de médias sociaux ou des sites web n'est autorisée qu'avec l'accord préalable des détenteurs des droits. [En savoir plus](#)

Terms of use

The ETH Library is the provider of the digitised journals. It does not own any copyrights to the journals and is not responsible for their content. The rights usually lie with the publishers or the external rights holders. Publishing images in print and online publications, as well as on social media channels or websites, is only permitted with the prior consent of the rights holders. [Find out more](#)

Download PDF: 07.02.2026

ETH-Bibliothek Zürich, E-Periodica, <https://www.e-periodica.ch>



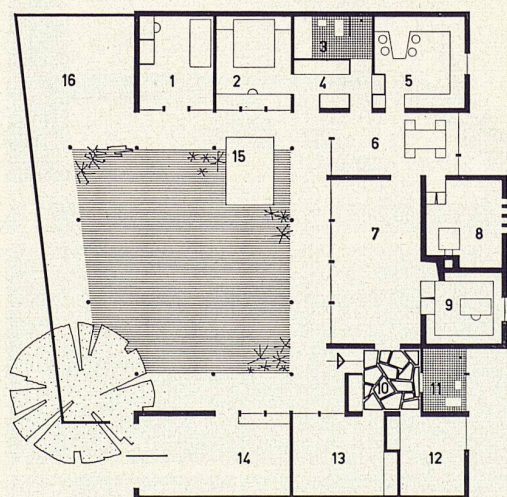
1

1
Blick auf den Hauseingang
Vue de l'entrée
The main entrance

2
Erdgeschoß 1 : 300
Rez-de-chaussée
Groundfloor

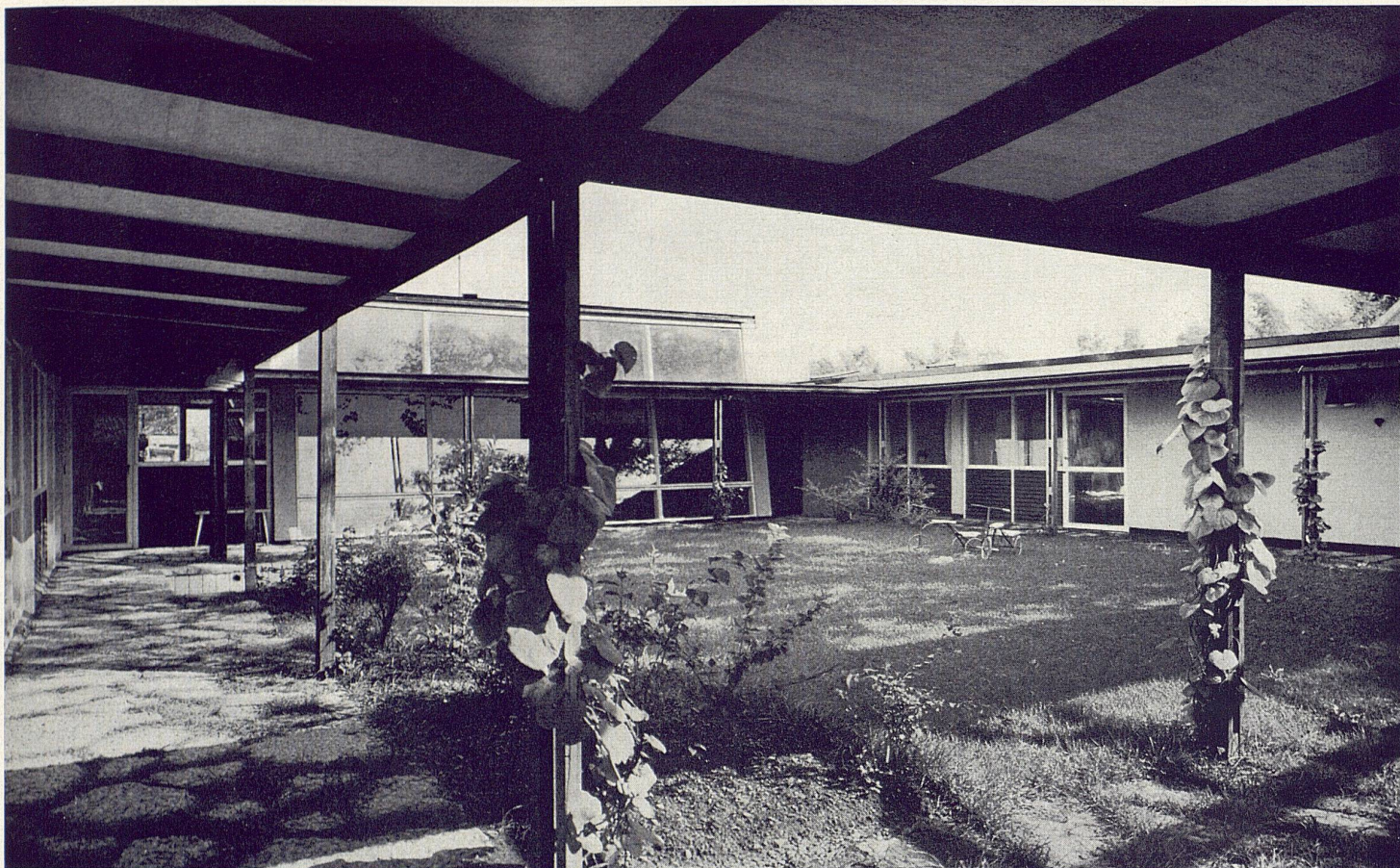
1955, Hans E. Heinemann, Architekt SAR,
Skövde, Schweden

Das Eigenheim des Architekten Heinemann liegt in Skövde, einer kleinen Stadt Südschwedens. Das Quartier besteht aus ziemlich dicht aneinandergebauten Einfamilienhäusern. Um das relativ kleine Grundstück von 600 m² voll auszunützen, wurde das Haus um einen geschlossenen Innenhof gruppiert, der trotz der dichten Besiedlung ein ungestörtes Privatleben in Haus und Garten gestattet. Schlaftteil, Wohnteil und Kinderflügel bilden drei Seiten des Patios; die vierte Seite gegen die Straße zu ist durch eine Holzwand abgeschirmt. Ein gedeckter Gang umgibt auf allen Seiten den Innenhof, und die reiche Bepflanzung steht in unmittelbarem Kontakt mit den Wohnräumen. Das Haus besitzt keinen Keller.

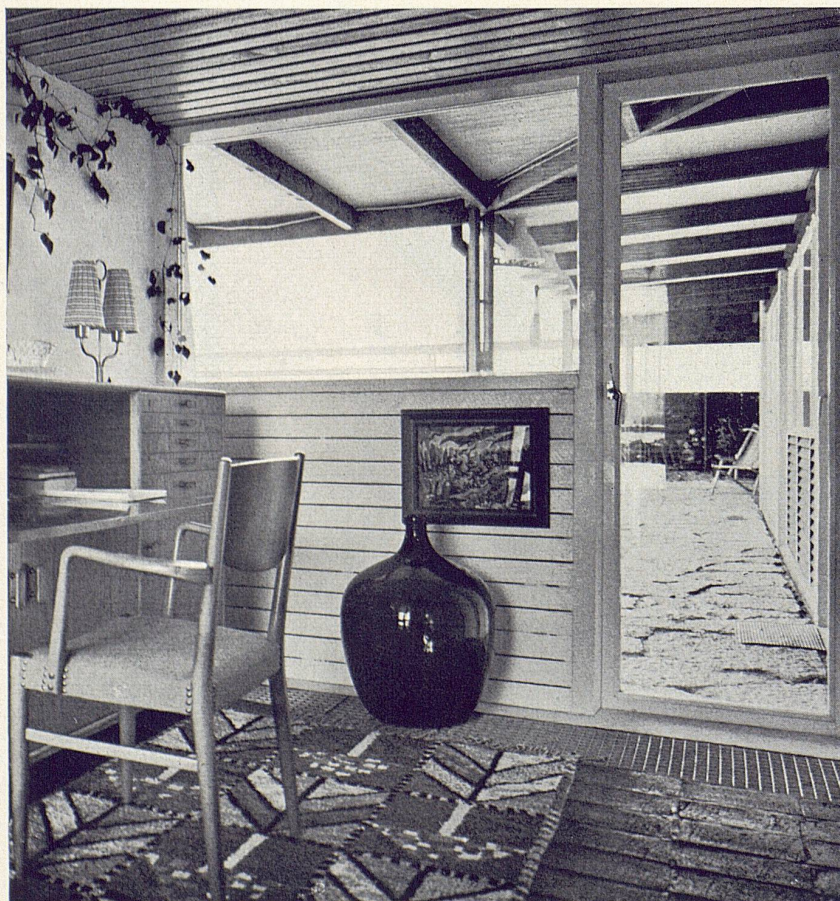


2

- 1 Mädchenzimmer
- 2 Elternzimmer
- 3 Elternbad
- 4 Ankleideraum
- 5 Küche
- 6 Esszimmer
- 7 Wohnzimmer
- 8 Heizung, Waschküche
- 9 Bibliothek
- 10 Halle
- 11 Kinderbad
- 12 Kinderzimmer
- 13 Kinderzimmer
- 14 Garage
- 15 Teich
- 16 Gedeckter Spielplatz



3



4

3
Der Gartenhof
La cour-jardin
The garden-courtyard

4
Arbeitsplatz der Dame
Le studio de madame
Workroom of architect's wife

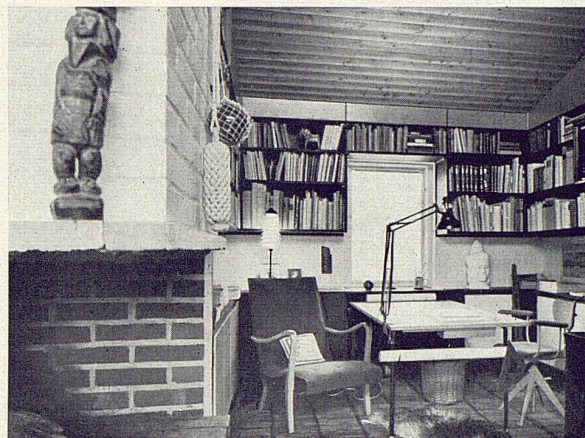


5

5
Frühstücksbar in der Küche
Le bar pour le petit déjeuner dans la cuisine
Breakfast counter in the kitchen

6
Wohnraum mit Cheminée
Le livingroom avec la cheminée
Living-room with fireplace

7
Arbeitsnische des Architekten
Le coin-studio de l'architecte
The landlord, an architect, works in a well-furnished niche



7



6