

Zeitschrift: Das Werk : Architektur und Kunst = L'oeuvre : architecture et art
Band: 44 (1957)
Heft: 7: Einfamilienhäuser

Artikel: Einfamilienhaus in Küsnacht bei Zürich : Architekt Walter Custer
Autor: [s.n.]
DOI: <https://doi.org/10.5169/seals-34185>

Nutzungsbedingungen

Die ETH-Bibliothek ist die Anbieterin der digitalisierten Zeitschriften auf E-Periodica. Sie besitzt keine Urheberrechte an den Zeitschriften und ist nicht verantwortlich für deren Inhalte. Die Rechte liegen in der Regel bei den Herausgebern beziehungsweise den externen Rechteinhabern. Das Veröffentlichen von Bildern in Print- und Online-Publikationen sowie auf Social Media-Kanälen oder Webseiten ist nur mit vorheriger Genehmigung der Rechteinhaber erlaubt. [Mehr erfahren](#)

Conditions d'utilisation

L'ETH Library est le fournisseur des revues numérisées. Elle ne détient aucun droit d'auteur sur les revues et n'est pas responsable de leur contenu. En règle générale, les droits sont détenus par les éditeurs ou les détenteurs de droits externes. La reproduction d'images dans des publications imprimées ou en ligne ainsi que sur des canaux de médias sociaux ou des sites web n'est autorisée qu'avec l'accord préalable des détenteurs des droits. [En savoir plus](#)

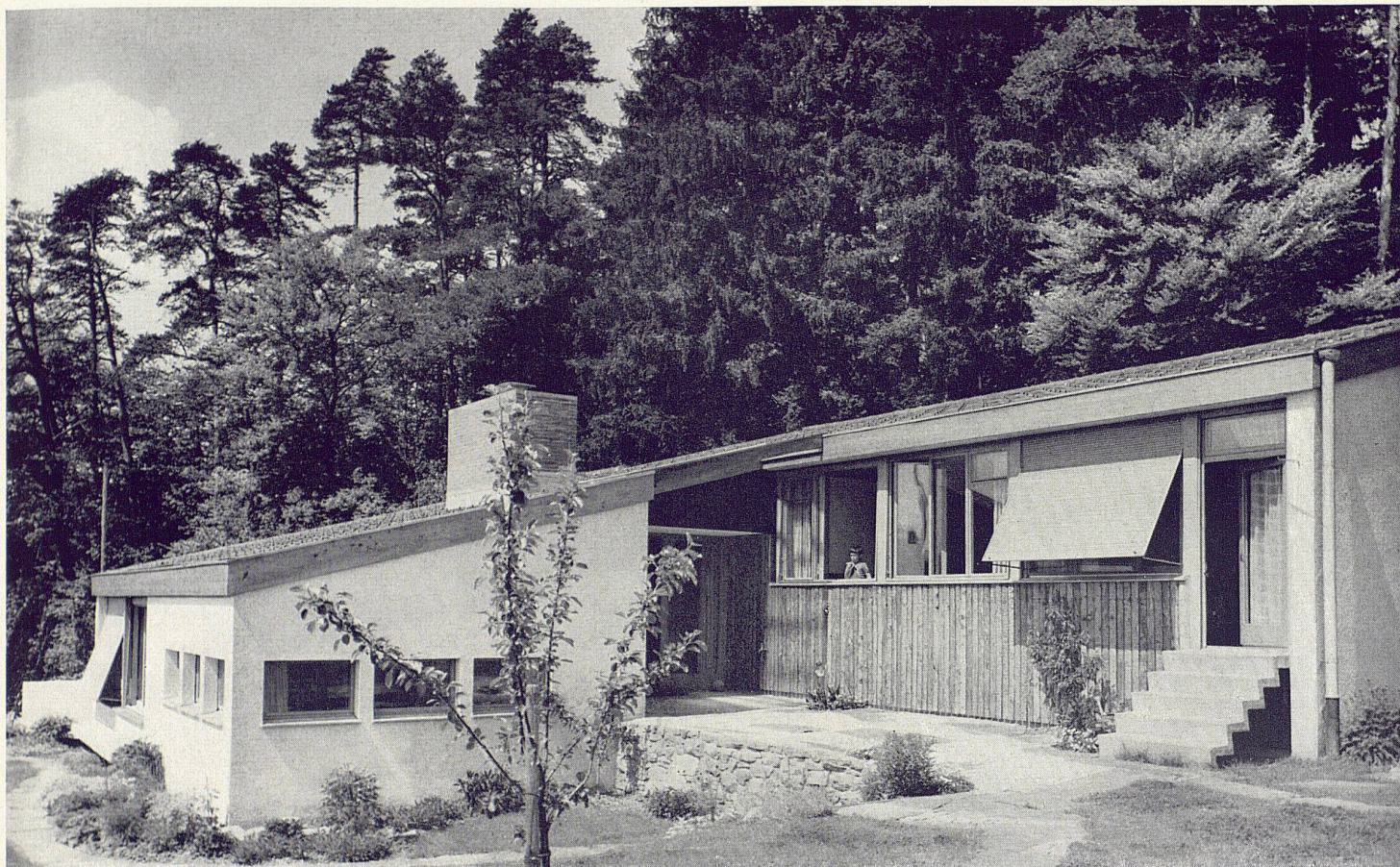
Terms of use

The ETH Library is the provider of the digitised journals. It does not own any copyrights to the journals and is not responsible for their content. The rights usually lie with the publishers or the external rights holders. Publishing images in print and online publications, as well as on social media channels or websites, is only permitted with the prior consent of the rights holders. [Find out more](#)

Download PDF: 07.02.2026

ETH-Bibliothek Zürich, E-Periodica, <https://www.e-periodica.ch>

Einfamilienhaus in Küsnacht bei Zürich



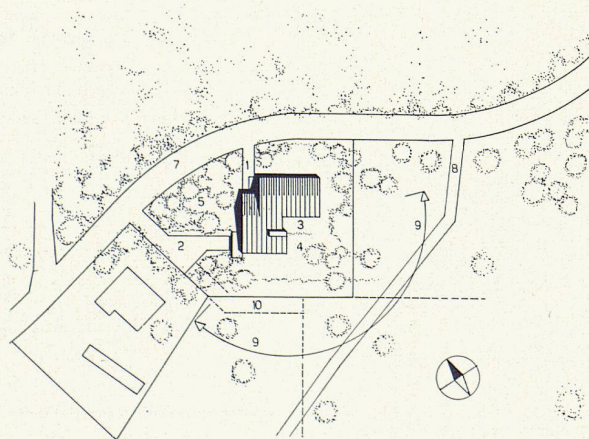
1

1
Blick von Süden in den Gartenhof
La cour-jardin; vue prise du sud
The garden courtyard as seen from the south

1955, Walter Custer, Architekt SIA, Zürich
Mitarbeiter: Giorgio Crespo, Architekt SIA, Zürich

2
Situationsplan 1:1500
Plan de situation
Site plan

- 1 Zugang
- 2 Garagezufahrt
- 3 Sitzplatz
- 4 Blumengarten
- 5 Wilder Garten
- 6 Wald
- 7 Straße
- 8 Feldweg
- 9 Aussicht
- 10 Projektierter Zugangsweg



2

Das Haus liegt an einem gegen Südwesten abfallenden Hang, einem Wald vorgelagert, mit Blick auf Berge und Zürichsee.

Der Wohnteil geht von einem intimeren Cheminéeerraum aus, entfaltet sich spiralförmig über den helleren größeren Teil und den höher gelegenen Eßplatz zum Gartensitzplatz ins Freie. Der Eßplatz kann bei Bedarf vom Wohnzimmer abgetrennt werden. Der Garten beginnt eigentlich im Wohnraum mit einem Blumenbeet beim Eßplatz, das sich unter den Fenstern des Schlafteils erstreckt und allmählich in einen Ziergarten übergeht. Der Garten wird damit zu einer richtigen Verlängerung des Wohnraumes. Die restliche Grünfläche ist relativ wild belassen.

Der Schlafteil ist zugunsten des Wohnteils knapp gehalten. Große Fenster ermöglichen den Aufenthalt der Kinder bei Arbeit und Spiel in ihren eigenen Zimmern.

Der Eingangsteil umfaßt auch die Bedienungsräume. Die Verbindung Küche-Eßplatz wird mit einer breiten Durchreiche gewährleistet.

Alle Wände bestehen aus verputztem Gitterstein. Der Kaminblock wurde mit Dättnauer Steinen sichtbar gemauert.

Decken: im Wohnteil Douglastäfer, im Schlafteil Tannentäfer, im Bedienungsteil weiß verputzt. Bedachung: schwarzgrauer Eternit. Die Räume sind auf einem Raster-system von 1,11 m aufgebaut. Dem Grundriß kann ein Quadrat von 16 m Seitenlänge umschrieben werden.

Der umbaute Raum umfaßt 960 m³.



3

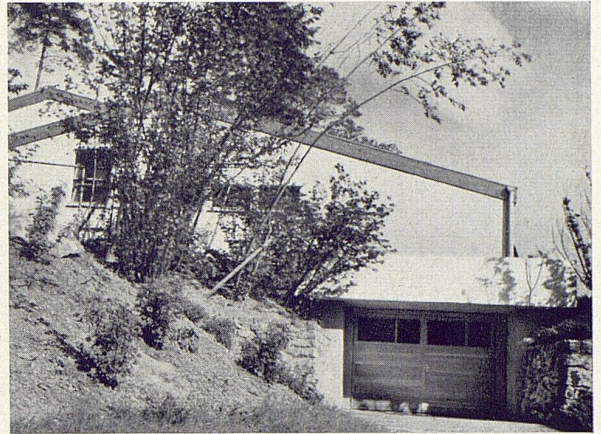
- 1 Eingangsvorplatz
- 2 Eingangshalle
- 3 Mädchenzimmer
- 4 Kinderzimmer
- 5 Elternzimmer
- 6 Küche
- 7 Eßplatz
- 8 Gedeckter Sitzplatz
- 9 Wohnraum
- 10 Cheminée
- 11 Garderobe
- 12 Gartentreppe
- 13 Ziergarten
- 14 Weinkeller
- 15 Gemüse
- 16 Kohle
- 17 Heizung
- 18 Waschküche
- 19 Trockenraum
- 20 Arbeitsplatz
- 21 Doppelgarage
- 22 Nicht unterkellert

3
Blick von Südwesten
La maison; vue prise du sud-ouest
South-west view of the house

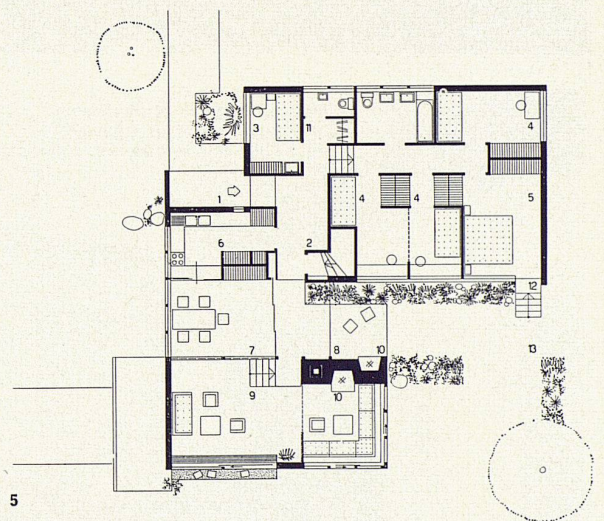
4
Nordwestseite mit Garageinfahrt
Le côté nord-ouest avec le garage
North-west elevation with garage

5
Erdgeschoß 1 : 300
Rez-de-chaussée
Groundfloor

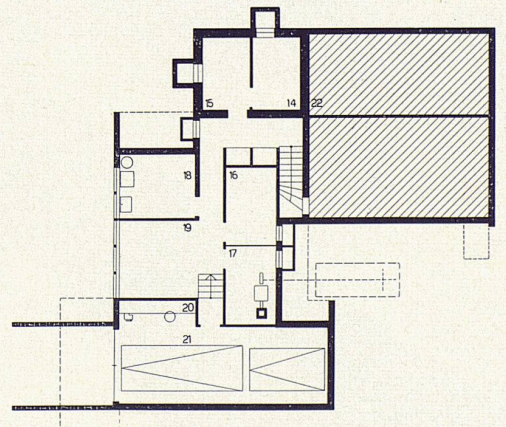
6
Untergeschoß 1 : 300
Sous-sol
Basement



4



5



6



7

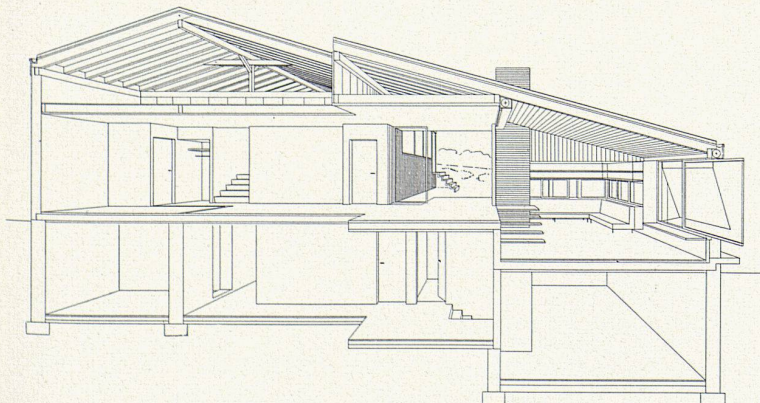
7
Kaminecke im Wohnraum
Le coin du feu du livingroom
The living-room fireplace

8
Perspektivischer Schnitt
Coupe en perspective
Perspective cross-section

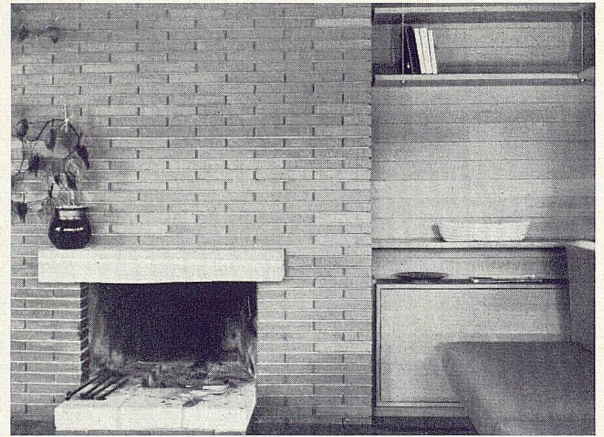
9
Cheminée im Wohnraum
La cheminée installée dans le livingroom
Another view of the living-room fireplace

10
Schränkwand zwischen Küche und Eßplatz
Cloison-armoire entre la cuisine et le coin à manger
Cupboard partition separating kitchen and dining corner

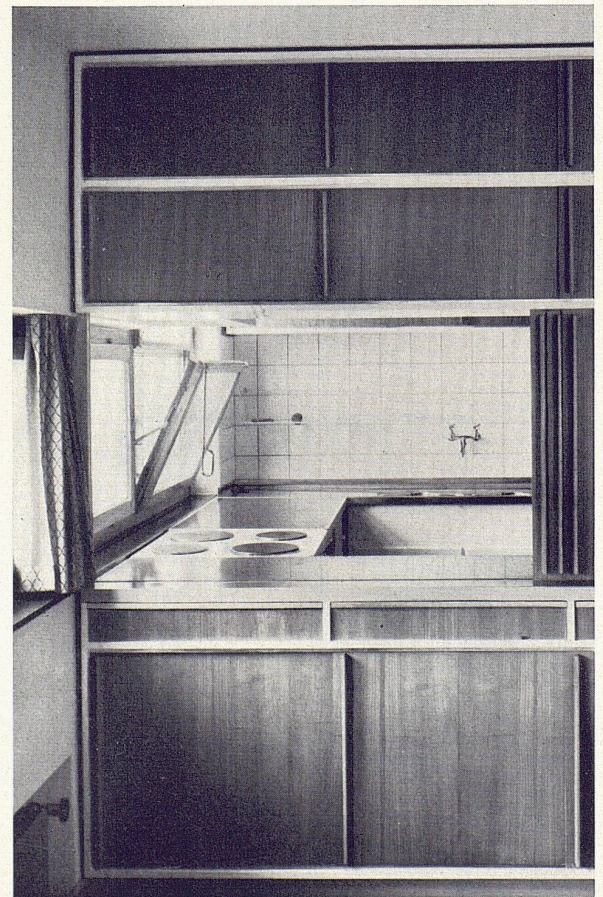
Photos: 1, 3, 4 Foto Custer, Zürich
7, 9, 10 Giorgio Crespo, Zürich



8



9



10