

Zeitschrift: Das Werk : Architektur und Kunst = L'oeuvre : architecture et art
Band: 44 (1957)
Heft: 6: Kirchliche Architektur und Kunst

Werbung

Nutzungsbedingungen

Die ETH-Bibliothek ist die Anbieterin der digitalisierten Zeitschriften auf E-Periodica. Sie besitzt keine Urheberrechte an den Zeitschriften und ist nicht verantwortlich für deren Inhalte. Die Rechte liegen in der Regel bei den Herausgebern beziehungsweise den externen Rechteinhabern. Das Veröffentlichen von Bildern in Print- und Online-Publikationen sowie auf Social Media-Kanälen oder Webseiten ist nur mit vorheriger Genehmigung der Rechteinhaber erlaubt. [Mehr erfahren](#)

Conditions d'utilisation

L'ETH Library est le fournisseur des revues numérisées. Elle ne détient aucun droit d'auteur sur les revues et n'est pas responsable de leur contenu. En règle générale, les droits sont détenus par les éditeurs ou les détenteurs de droits externes. La reproduction d'images dans des publications imprimées ou en ligne ainsi que sur des canaux de médias sociaux ou des sites web n'est autorisée qu'avec l'accord préalable des détenteurs des droits. [En savoir plus](#)

Terms of use

The ETH Library is the provider of the digitised journals. It does not own any copyrights to the journals and is not responsible for their content. The rights usually lie with the publishers or the external rights holders. Publishing images in print and online publications, as well as on social media channels or websites, is only permitted with the prior consent of the rights holders. [Find out more](#)

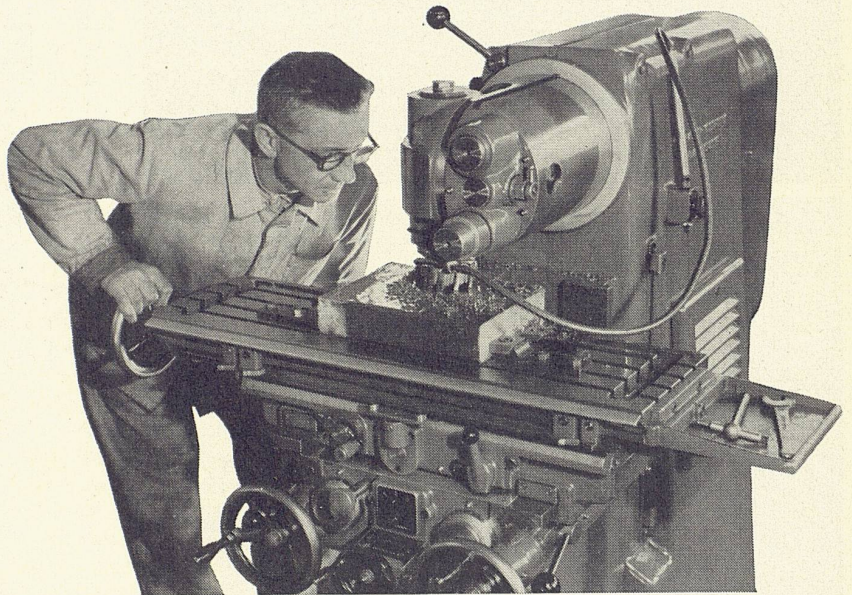
Download PDF: 17.01.2026

ETH-Bibliothek Zürich, E-Periodica, <https://www.e-periodica.ch>

Soll das Werk den Meister loben...

...muss bereits bei der Vorbereitung der Werkzeuge die PRÄZISION herrschen. Sämtliche Werkzeuge für die Fabrikation der „Schänis“-Schlösser werden im Betrieb selbst, mit Maschinen neuester Konstruktion hergestellt.

Wie das Werkzeug, so das Produkt!



Espagnolette-Schrankschlösser

✚ Patent DBGM
«Perfekt» No. 1250, 1251 mittelschwer
«Piccolo» No. 1255, 1256 leicht

Alle Schlösser mit den neuen Endhaken zum Aufstecken.

Keine Befestigungsschraube nötig, Klöbli mit kürzeren Dornen.

Lackierung

in silber-metallisiert und im Ofen eingebrannt. Guter Oberflächenschutz.

Stange

aus blank gezogenem Profilstahl 8x7 mm mit eingewalzter Fläche.

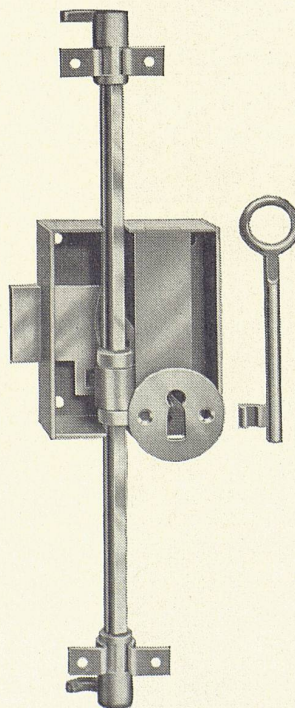
Blattfeder

nach dem Verformen gehärtet.

Verpackung

Jedes Schloss einzeln in Kartonschachtel.

Bezug durch den Fachhandel



mit den bewährten „Schänis“-Vorzügen:

- ① Rechts und links verwendbar
- ② Verstellbar für jede Türhöhe. Stangen in fixen Längen zum Abschneiden.
- ③ Schlüssel mit Rundring aus zähem Temperguss. (Schlüsselform passt auch zu Möbelschloss).
- ④ Verschliesst dreifach. Kein Verziehen der Türe.
- ⑤ Staubgeschützt weil die Türe immer dicht schliesst.
- ⑥ Lagerhaltung einfach.

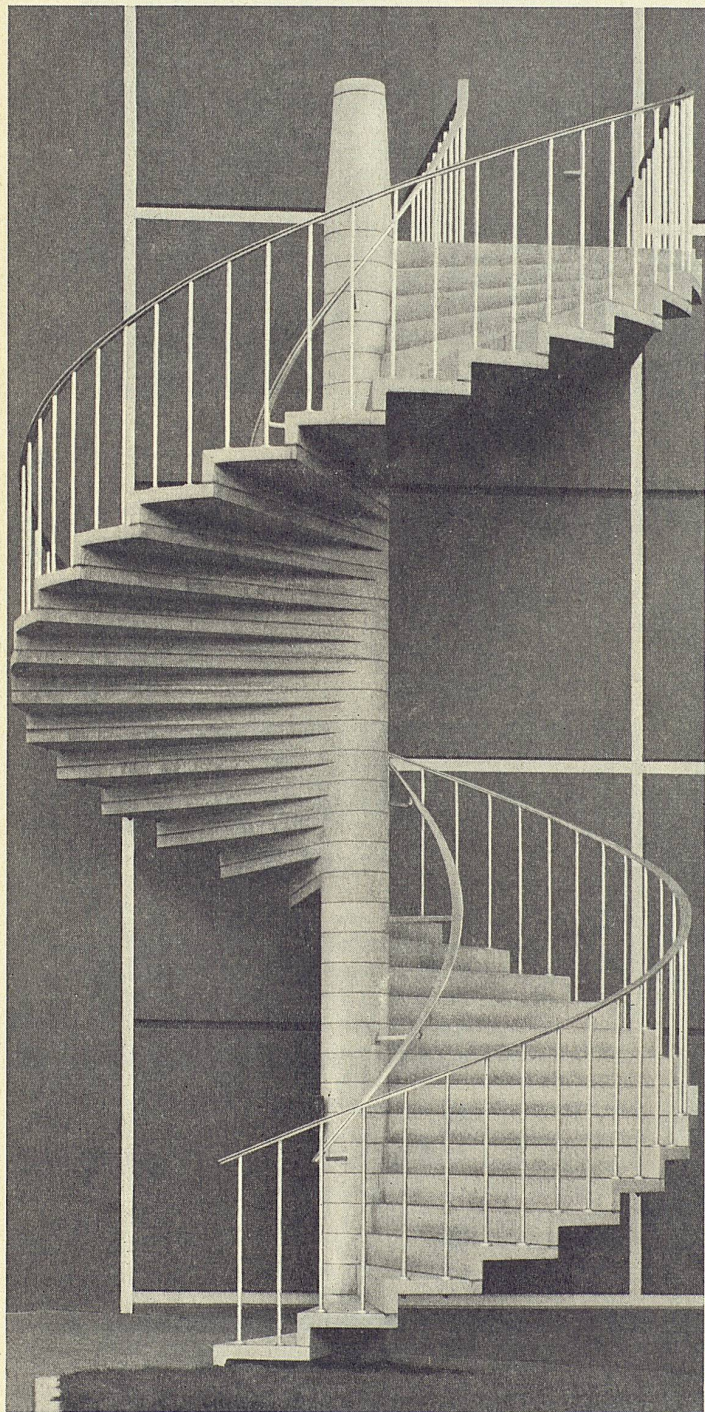


Schlossfabrik Schänis

WILH. SCHULTE K.G. SCHÄNIS SG

Spezialbeton AG Staad

Treppenanlagen, Betonfenster
Fassadenverkleidungen
Bodenbeläge
Vorfabrizierte Sichtbetonelemente
Ausführung sämtlicher Kunststeinarbeiten



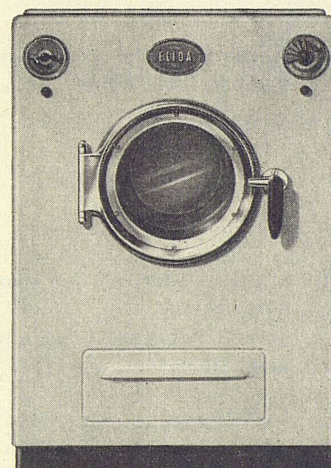
Freistehende Spindeltreppe, Kraftwerk Birsfelden

Planen... prüfen... und dann die ELIDA wählen...



ELIDA Typ A-7
Waschautomat
für 5 kg Trockenwäsche

ELIDA



... denn mit der vollautomatischen ELIDA geben Sie einem Wasch-Vollautomaten den Vorzug, der sich seit Jahren tausendfach bewährt hat und überall als Qualitätserzeugnis unserer Schweizer Industrie gilt. Heute sind bereits weit mehr als 35 000 ELIDA Waschmaschinen in Betrieb.

Bottich und Boiler des ELIDA Vollautomaten sind aus Chromnickelstahl. Die Maschine ist mit eingebauter Heizung (elektrisch oder Gas), Boiler, automatischer Waschmittelzufuhr, Programmschalter mit Stoppvorrichtung, Sicherheitsthermostaten (gegen Aufpreis auch mit regulierbarem Thermostaten), Laugenpumpe und Motorschutzschalter ausgerüstet.

Die idealen Ausmaße, der geräuscharme Gang und die vorbildliche Form erlauben es, den ELIDA Wasch-Vollautomaten auch in Küchen und Badezimmern aufzustellen. Alle ELIDA Waschmaschinen werden in der ganzen Schweiz durch unseren eigenen Service-Dienst betreut.

Verlangen Sie bitte ganz unverbindlich unsern Prospekt Nr. 16 oder den Besuch eines sachkundigen Vertreters.

AG. für Technische Neuheiten
Binningen-Basel Tel. 061-38 66 00