

Zeitschrift: Das Werk : Architektur und Kunst = L'oeuvre : architecture et art
Band: 44 (1957)
Heft: 6: Kirchliche Architektur und Kunst

Werbung

Nutzungsbedingungen

Die ETH-Bibliothek ist die Anbieterin der digitalisierten Zeitschriften auf E-Periodica. Sie besitzt keine Urheberrechte an den Zeitschriften und ist nicht verantwortlich für deren Inhalte. Die Rechte liegen in der Regel bei den Herausgebern beziehungsweise den externen Rechteinhabern. Das Veröffentlichen von Bildern in Print- und Online-Publikationen sowie auf Social Media-Kanälen oder Webseiten ist nur mit vorheriger Genehmigung der Rechteinhaber erlaubt. [Mehr erfahren](#)

Conditions d'utilisation

L'ETH Library est le fournisseur des revues numérisées. Elle ne détient aucun droit d'auteur sur les revues et n'est pas responsable de leur contenu. En règle générale, les droits sont détenus par les éditeurs ou les détenteurs de droits externes. La reproduction d'images dans des publications imprimées ou en ligne ainsi que sur des canaux de médias sociaux ou des sites web n'est autorisée qu'avec l'accord préalable des détenteurs des droits. [En savoir plus](#)

Terms of use

The ETH Library is the provider of the digitised journals. It does not own any copyrights to the journals and is not responsible for their content. The rights usually lie with the publishers or the external rights holders. Publishing images in print and online publications, as well as on social media channels or websites, is only permitted with the prior consent of the rights holders. [Find out more](#)

Download PDF: 15.01.2026

ETH-Bibliothek Zürich, E-Periodica, <https://www.e-periodica.ch>

+GF+ Fittings in der Industrie

+GF+ FITTINGS werden nicht nur im Wohnungsbau verwendet, sondern in grosser Zahl auch in der Industrie für Gas-, Wasser-, Dampf-, Pressluft- und andere Rohrleitungen.

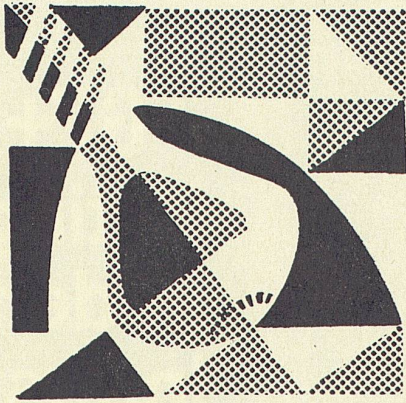
Wenden Sie sich mit Ihren Rohrverbindungsproblemen an **+GF+**

Automatische Schaltanlage für Druckluftschalter mit insgesamt 37 **+GF+** Temperguss-, Löt- und Bördelfittings.

Georg Fischer Aktiengesellschaft, Schaffhausen

Telephon: (053) 5 60 31 / 5 70 31

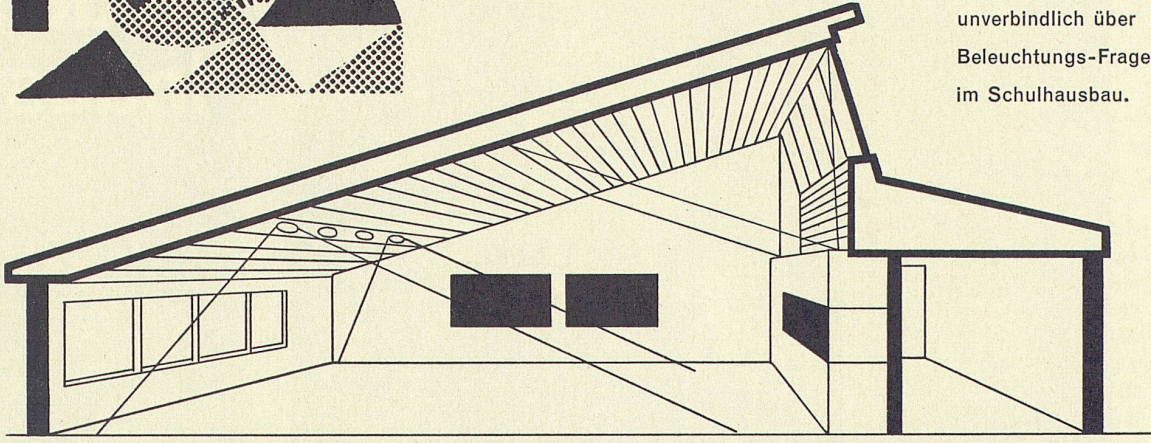
Fi 463/1



Gutes Licht für unsere Kinder

Moderne und zweckmäßige Schulhausbauten verlangen entsprechende Lichtquellen. Wir haben in den letzten Jahren einige sehr zweckmäßige und stromsparende Leuchten entwickelt, die neben hervorragenden lichttechnischen Eigenschaften ganz besonders dekorativ wirken.

Wir beraten Sie
unverbindlich über
Beleuchtungs-Fragen
im Schulhausbau.



Baumann, Koelliker

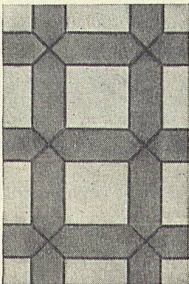
AG FÜR ELEKTROTECHN. INDUSTRIE SIHLSTR. 37 ZÜRICH

Klinkerfabrik Werner Ganz

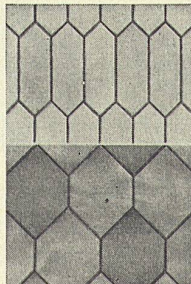
Farbenprächtige Embri-Klinker

Embrach

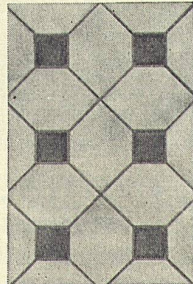
Tel. (051) 96 25 25



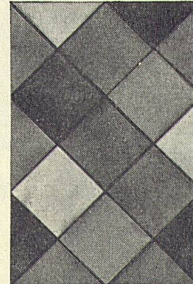
EMBRI-FLOK
kombiniert 20/20



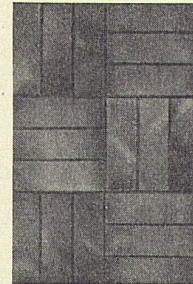
EMBRI-FLOK 30/10
EMBRI-CASTEL 20/20



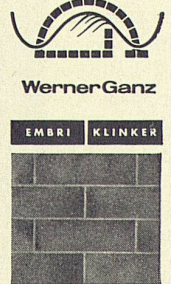
EMBRI-CASTEL 20/20
kombiniert 6,5/6,5



MOSAIK 20/20 15/15



30/10 20/6,5



VERBLENDER



Werner Ganz

EMBRI KLINKER

Kiesklebedächer
Wasserdichte Isolierungen
Bedachungs-
und Bausoliermaterial

Zürich 46 Tel. 051/46 9104

DACHPAPPENFABRIK

SÜSSMANN