

**Zeitschrift:** Das Werk : Architektur und Kunst = L'oeuvre : architecture et art  
**Band:** 44 (1957)  
**Heft:** 6: Kirchliche Architektur und Kunst  
  
**Artikel:** Zwei Kirchen von Prof. Rudolf Schwarz  
**Autor:** [s.n.]  
**DOI:** <https://doi.org/10.5169/seals-34173>

### **Nutzungsbedingungen**

Die ETH-Bibliothek ist die Anbieterin der digitalisierten Zeitschriften auf E-Periodica. Sie besitzt keine Urheberrechte an den Zeitschriften und ist nicht verantwortlich für deren Inhalte. Die Rechte liegen in der Regel bei den Herausgebern beziehungsweise den externen Rechteinhabern. Das Veröffentlichen von Bildern in Print- und Online-Publikationen sowie auf Social Media-Kanälen oder Webseiten ist nur mit vorheriger Genehmigung der Rechteinhaber erlaubt. [Mehr erfahren](#)

### **Conditions d'utilisation**

L'ETH Library est le fournisseur des revues numérisées. Elle ne détient aucun droit d'auteur sur les revues et n'est pas responsable de leur contenu. En règle générale, les droits sont détenus par les éditeurs ou les détenteurs de droits externes. La reproduction d'images dans des publications imprimées ou en ligne ainsi que sur des canaux de médias sociaux ou des sites web n'est autorisée qu'avec l'accord préalable des détenteurs des droits. [En savoir plus](#)

### **Terms of use**

The ETH Library is the provider of the digitised journals. It does not own any copyrights to the journals and is not responsible for their content. The rights usually lie with the publishers or the external rights holders. Publishing images in print and online publications, as well as on social media channels or websites, is only permitted with the prior consent of the rights holders. [Find out more](#)

**Download PDF:** 02.02.2026

**ETH-Bibliothek Zürich, E-Periodica, <https://www.e-periodica.ch>**



## Zwei Kirchen von Prof. Rudolf Schwarz



1

### Kirche Maria Königin in Frechen, Deutschland

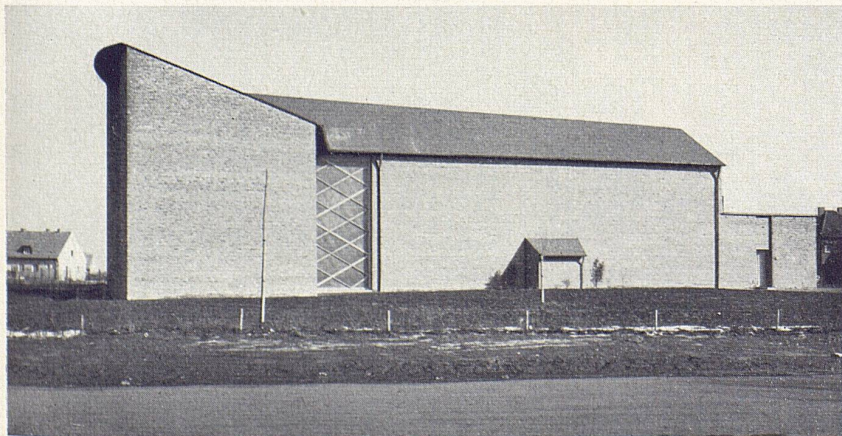
Der einfache, auf einem Kreuzgrundriß aufgebaute Raum wird vor allem durch die saubere und konsequente Anwendung der Materialien Holz und Backstein bestimmt. Die Architektur kann dadurch auf jegliche Dekoration verzichten.

1  
Blick durch das Kirchenschiff gegen den Chor  
La nef; au fond, l'autel  
View along the nave towards the choir

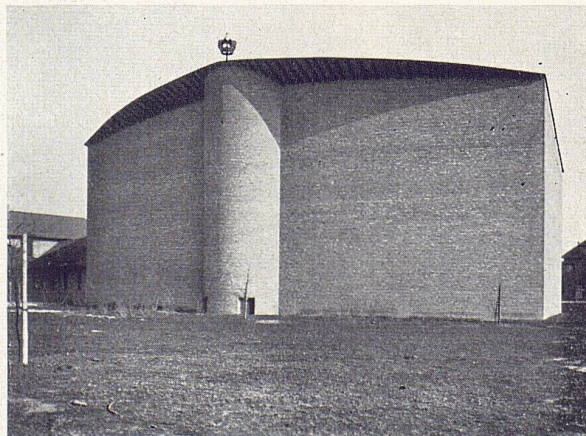
2  
Seitenansicht  
Vue latérale  
Lateral elevation

3  
Äußere Chorfront  
Vue extérieure de l'abside  
Outside view of the apse

Photos: Artur Pfau, Mannheim

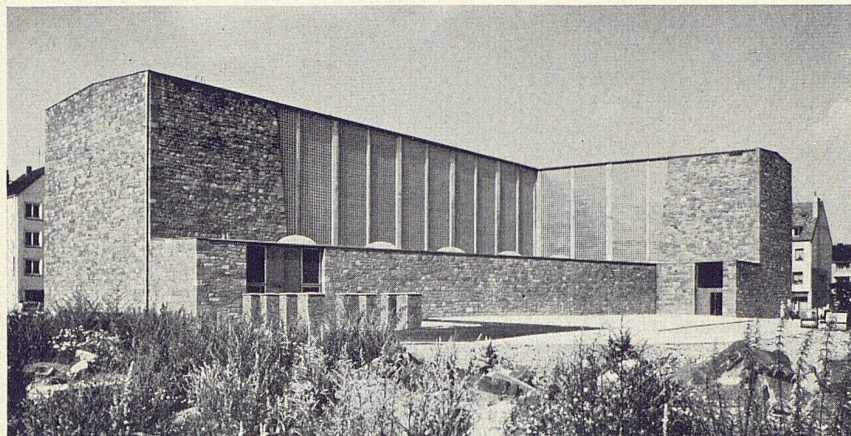


2



3



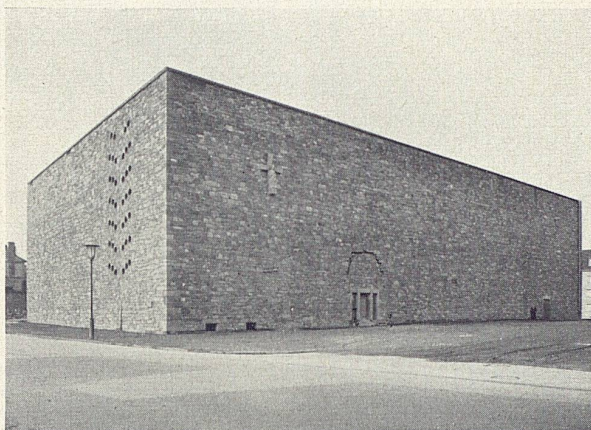


1

### Kirche in Düren, Deutschland

Haupt- und Nebenschiff dieser Kirche sind winkelförmig zueinander angeordnet. Die Altarpartie wird damit in den eigentlichen Mittelpunkt des Raumes gerückt. Der im Winkel liegende niedrige Vorraum dient zur Aufstellung des Wallfahrtsaltares.

Die Materialien beschränken sich auf das Natursteinmauerwerk, die Betonkonstruktionen und die Glasbausteine der Fensterwand.



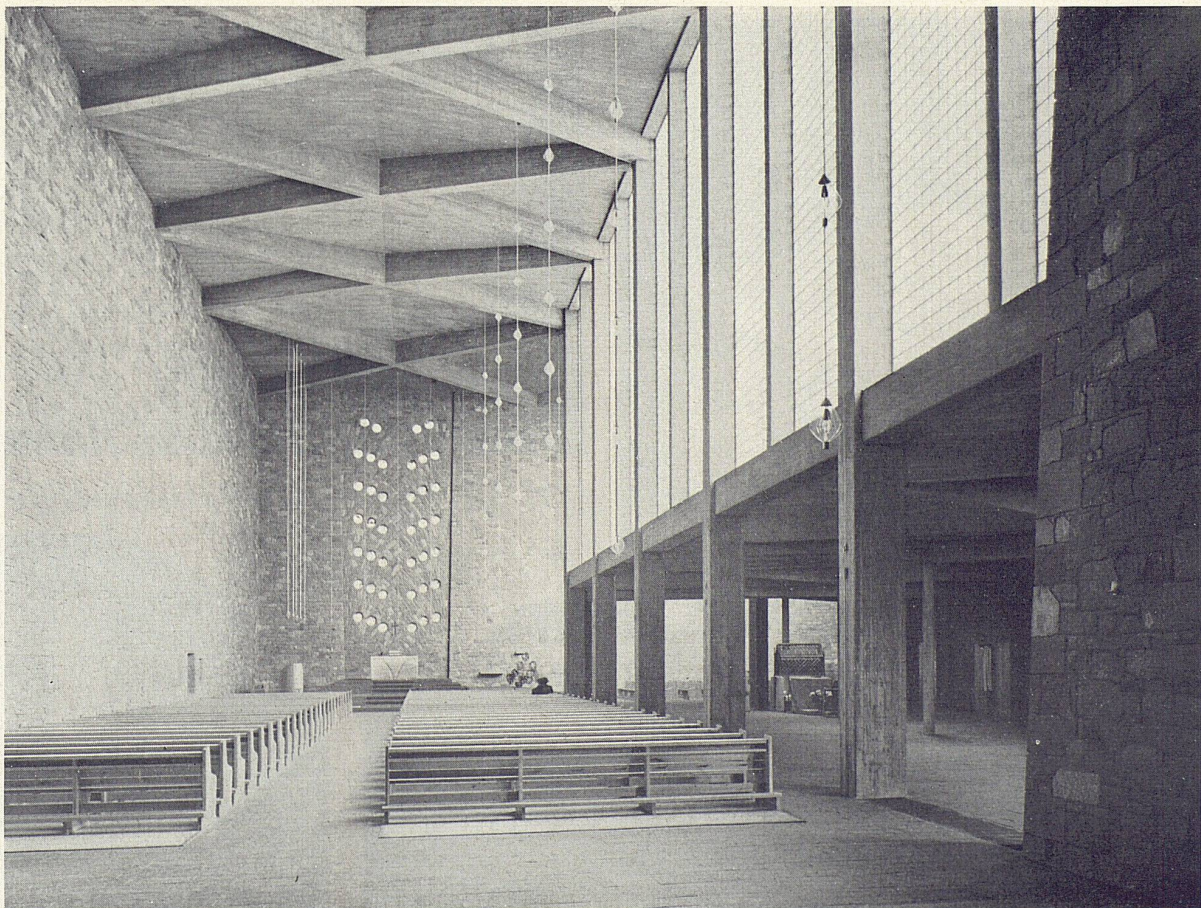
2

1  
Blick auf den Vorplatz mit den beiden Haupteingängen  
Le parvis et les deux porches principaux  
View of the front-yard with the two main entrances

2  
Die geschlossenen Fronten der Rückseite  
Façades postérieures fermées  
The compact rear elevations

3  
Blick durch Hauptschiff gegen den Chor. Rechts der niedrige Vorraum  
Vue de la nef en direction du chœur. A droite, le bas-côté servant d'entrée  
View through the main nave towards the choir. To the right, the low entrance hall

Photos: Artur Pfau, Mannheim



3