

Zeitschrift: Das Werk : Architektur und Kunst = L'oeuvre : architecture et art
Band: 44 (1957)
Heft: 6: Kirchliche Architektur und Kunst

Werbung

Nutzungsbedingungen

Die ETH-Bibliothek ist die Anbieterin der digitalisierten Zeitschriften auf E-Periodica. Sie besitzt keine Urheberrechte an den Zeitschriften und ist nicht verantwortlich für deren Inhalte. Die Rechte liegen in der Regel bei den Herausgebern beziehungsweise den externen Rechteinhabern. Das Veröffentlichen von Bildern in Print- und Online-Publikationen sowie auf Social Media-Kanälen oder Webseiten ist nur mit vorheriger Genehmigung der Rechteinhaber erlaubt. [Mehr erfahren](#)

Conditions d'utilisation

L'ETH Library est le fournisseur des revues numérisées. Elle ne détient aucun droit d'auteur sur les revues et n'est pas responsable de leur contenu. En règle générale, les droits sont détenus par les éditeurs ou les détenteurs de droits externes. La reproduction d'images dans des publications imprimées ou en ligne ainsi que sur des canaux de médias sociaux ou des sites web n'est autorisée qu'avec l'accord préalable des détenteurs des droits. [En savoir plus](#)

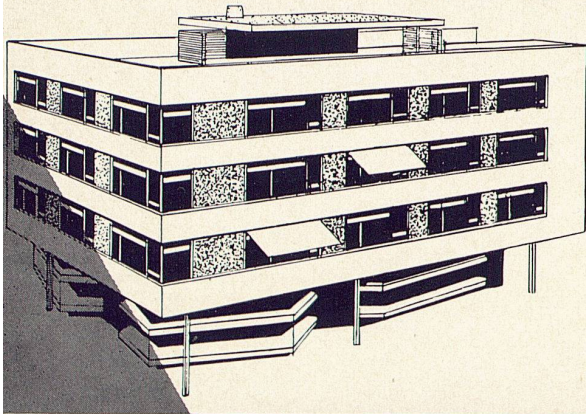
Terms of use

The ETH Library is the provider of the digitised journals. It does not own any copyrights to the journals and is not responsible for their content. The rights usually lie with the publishers or the external rights holders. Publishing images in print and online publications, as well as on social media channels or websites, is only permitted with the prior consent of the rights holders. [Find out more](#)

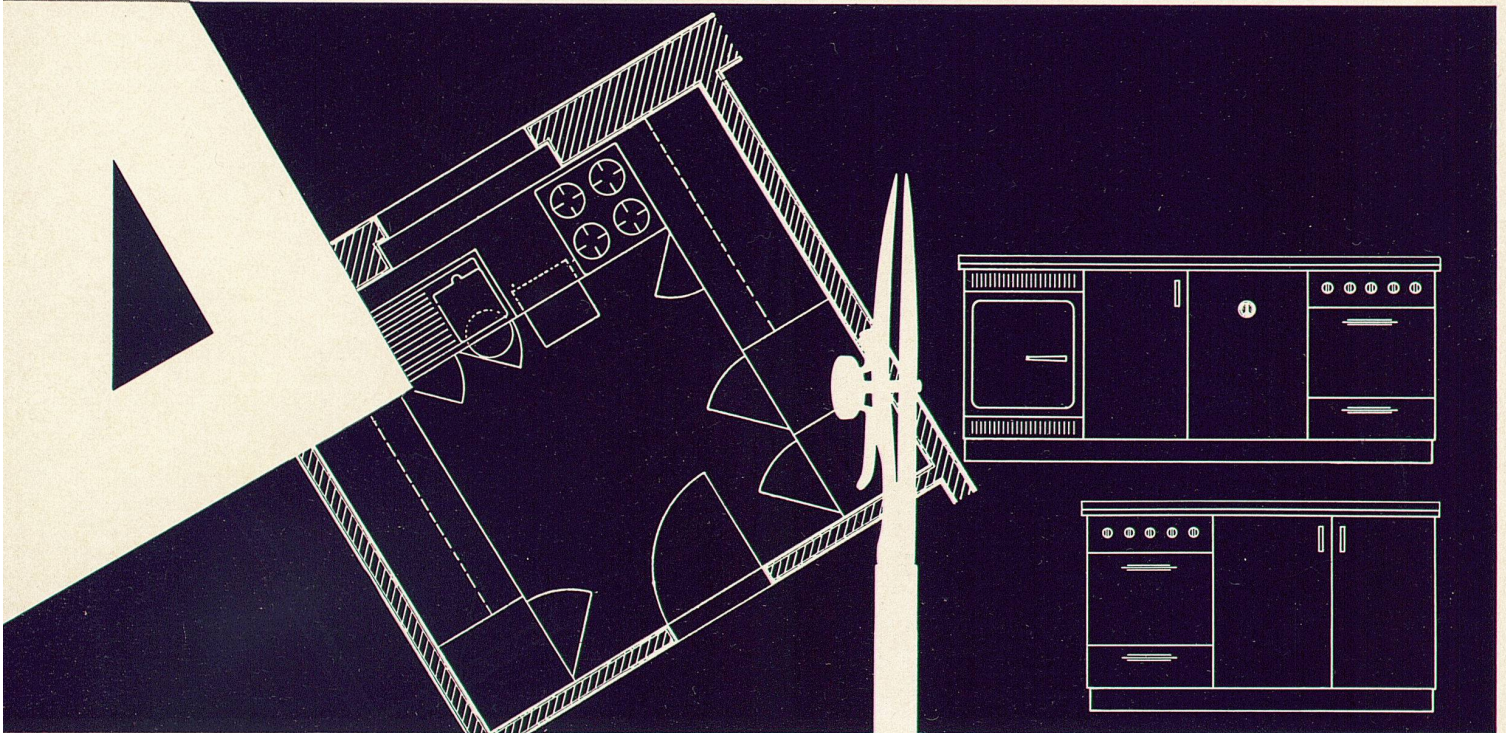
Download PDF: 02.02.2026

ETH-Bibliothek Zürich, E-Periodica, <https://www.e-periodica.ch>

Nicht nur die kühne Fassade...



sondern auch der rationelle Grundriss
und die praktische Inneneinrichtung
zeichnen den guten Architekten aus.



Ganz besonders die Küche soll zweckmässig und durchdacht eingerichtet sein. Dafür sind FRANKE-Küchen bekannt. Ihr organischer Aufbau nach der FRANKE-Norm erlaubt rationellstes Arbeiten.

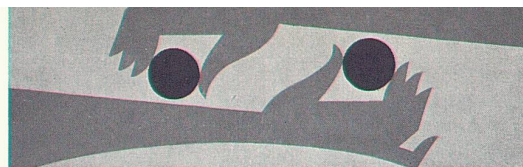
Die Abdeckung aus rostfreiem Stahl passt sich jedem Grundriss an und ermöglicht eine vielseitige Auswahl an Unterbau-Varianten. Unsere kompletten Kucheneinrichtungen aus ein und derselben Hand vereinfachen daher wesentlich Ihre Planungsarbeiten.

Verlangen Sie unsere Prospekte und Kataloge oder unverbindliche Beratung und Projektierung durch unsere Fachleute. Lieferung durch den Sanitär-Grossisten oder den konzessionierten Installateur.



für moderne Küchen-Gestaltung

Metallwarenfabrik Walter Franke Aarburg/AG Tel. 062.7 41 41



Raumklima nach Bedarf



Der Mensch baut, um seine Arbeit, sein Wohnen von den Bedingungen der Außenwelt zu lösen. Je mehr es ihm gelingt, anstelle der gegebenen Klimafaktoren freigewählte zu setzen, desto unabhängiger kann er seine Pläne verwirklichen. Hier hat die moderne Klimatechnik umwälzende Möglichkeiten erschlossen. Im Dienste von Forschung, Produktion, Lagerung, für Arbeits-hygiene und Komfort leistet sie heute Entscheidendes. Entscheidendes in der Klimatechnik wurde und wird geschaffen in unserer Abteilung Heizung und Lüftung. Gebrüder Sulzer Aktiengesellschaft, Abt. Heizung und Lüftung, Winterthur/Schweiz

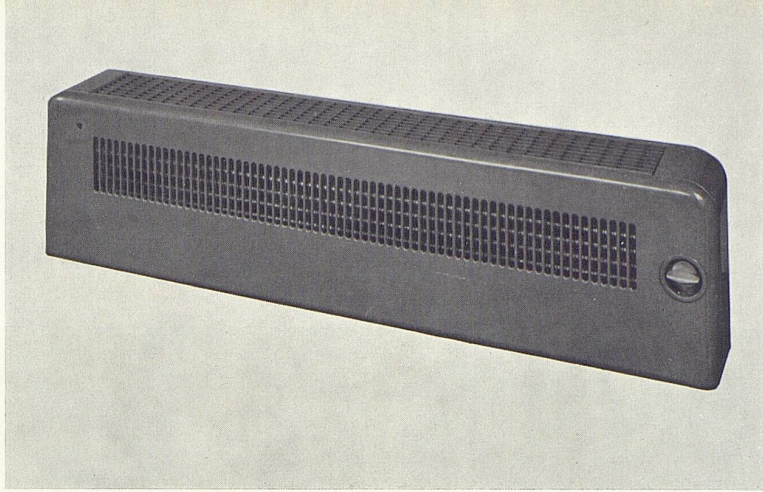
Klimatechnik heute:

SULZER

Klimatechnik heute

Ein Beispiel:

Sulzer-Klimakonvektoren



Sulzer-Klimakonvektoren sind ein neues Bauelement für die moderne Luftkonditionierung. Sie ermöglichen ein individuelles Klimatisieren der einzelnen Räume.

Arbeitsweise

Frischluft wird in der Klimazentrale entstaubt, befeuchtet oder entfeuchtet, vorgewärmt oder vorgekühlt und dann den Klimakonvektoren mit hoher Geschwindigkeit zugeführt. Aus Düsen austretend saugt sie durch Injektorwirkung ein Vielfaches an Raumluft an, wobei diese beim Passieren des Wärmeaustauschers, je nach Bedürfnis, erwärmt oder gekühlt und mit der Frischluft vermischt dem Raum zugeführt wird.

In Bürobauten, Verwaltungsgebäuden, Geschäftshäusern, Hochhäusern, Hotels und Krankenhäusern verschaffen Sulzer-Klimakonvektoren das individuelle Raumklima, erlauben rasches Anpassen an Witterungswechsel, klimatisch angenehme Verhältnisse, selbst bei dichter Raumbesetzung.

Unser Arbeitsprogramm

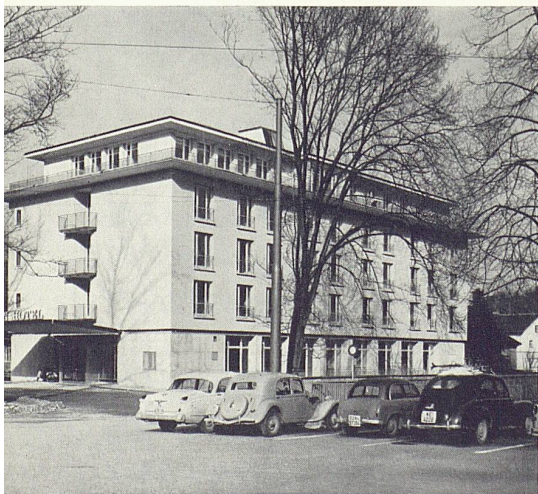
Warmwasser- und Heißwasserheizungen, Strahlungsheizungen, Hochtemperatur-Strahlungsheizung.

Industrielle Wärmeerzeugung und Wärmeversorgung, Fernheizungen, Elektroheizungen, Warmwasserbereitung, Abwärmeverwertung, schmiedeeiserne Sulzer-Taschenkessel für Heißwassererzeugung und größere Zentralheizungen.

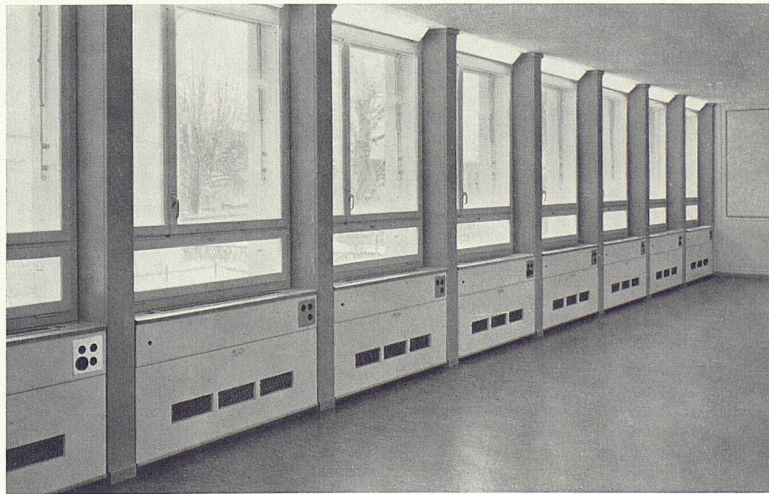
Lüftungs- und Klimaanlage für Komfort und Industrie. Luftheizungen und Luftkühlung. Anlagen für Entnebelung und Trocknung. Wärmepumpen in Verbindung mit heiz- und lufttechnischen Anlagen.

Filialen in

Aarau, Bern, Biel, Chur, Lausanne, Lugano, Luzern, Neuchâtel, Schaffhausen, Solothurn, St. Gallen, Zürich. Schwestergesellschaft in Basel: AG. Stehle + Gutknecht.



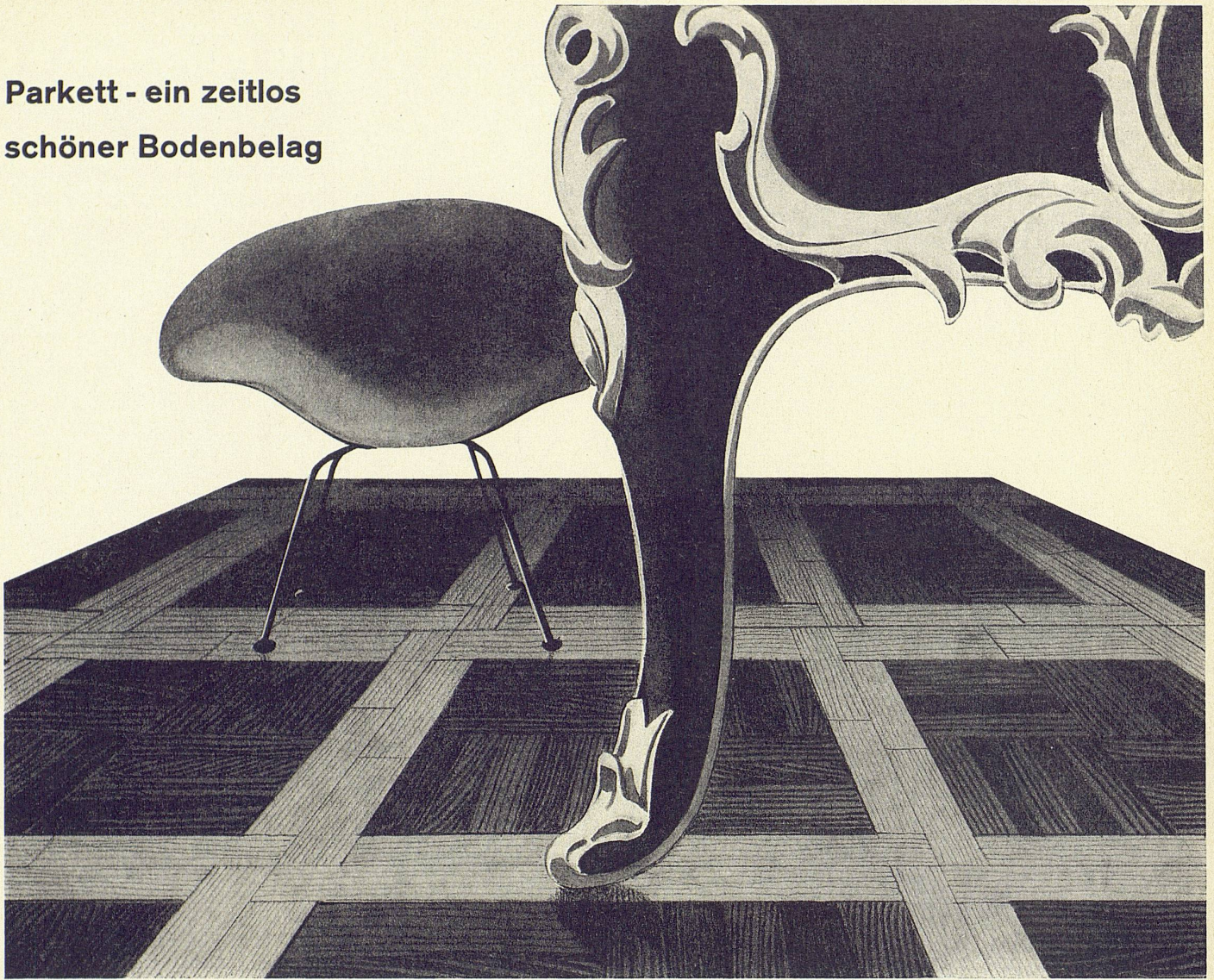
Sulzer-Klimakonvektoren im Gartenhotel Winterthur



Bürraum mit eingebauten Sulzer-Klimakonvektoren

SULZER

Parkett - ein zeitlos
schöner Bodenbelag



Sonne, Wasser und Luft vereinigen sich im Verlaufe von Jahrzehnten und Jahrhunderten im Holz zu einem Farbenspektrum von natürlicher Schönheit. Sie bleibt auch im Parkett erhalten und es gibt wohl keinen Bodenbelag, der so ideal mit den dekorativen Elementen eines Raumes harmoniert wie Parkett. Holz ist naturecht und wie alles Natürliche anpassungsfähig. Wertvolle antike Möbel kommen auf einem Parkett ebenso schön zur Geltung wie moderne Einrichtungen. Wer gleichzeitig gesund und schön wohnen will, wird dem repräsentativen Parkettboden den Vorzug geben.

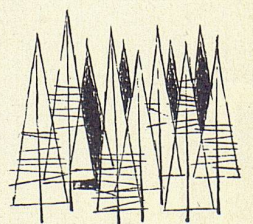
Alles spricht für Parkett:
Die Isolationsfähigkeit
und Fußwärme,
die natürliche Schönheit
des Holzes,
die Dauerhaftigkeit
und der günstige Preis,
die leichte Reinigung
und einfache Pflege

Sie wohnen gesünder und schöner auf

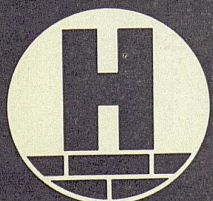


Pro-Parkett

Parkett

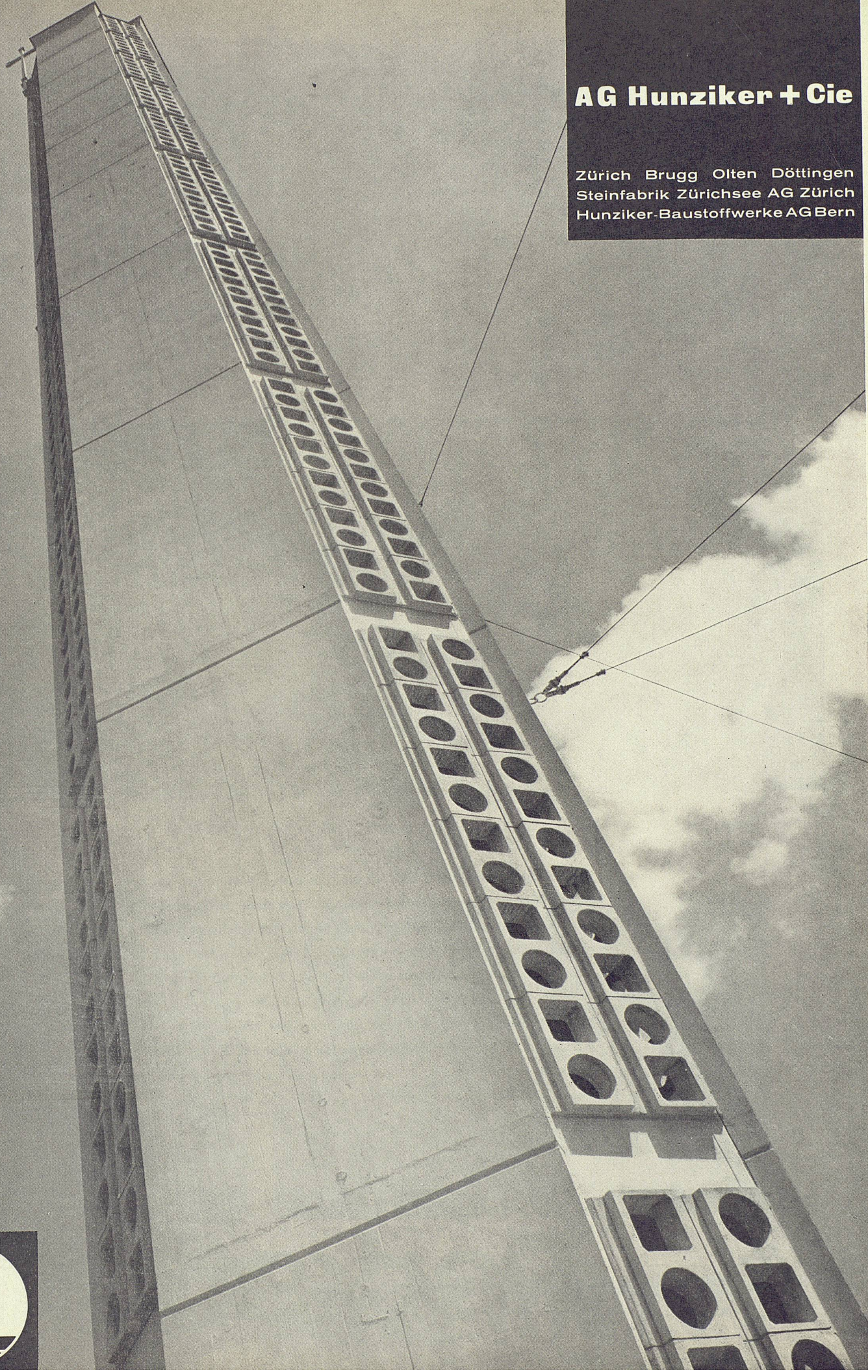


Glockenturm mit vorfabrizierten Betonelementen



AG Hunziker + Cie

Zürich Brugg Olten Döttingen
Steinfabrik Zürichsee AG Zürich
Hunziker-Baustoffwerke AG Bern



OSKAR KOKOSCHKA

Entwürfe für die Gesamtausstattung zu

**W. A. MOZARTS
ZAUBERFLÖTE**

Salzburger Festspiele 1955/56

Einführung von
BERNHARD PAUMGARTNER
und mit einem Beitrag aus dem Nachlaß
von
WILHELM FURTWÄNGLER
und Bemerkungen des
Künstlers

17 Zeichnungen in vielfarbigem
Offsetdruck, kartoniert mit farbigem
Schutzenschlag sFr. 6.60

Verlag Galerie Welz, Salzburg

AUSLIEFERUNG FÜR DIE
SCHWEIZ:

BW-Press, Winterthur
Technikumstr. 83
und durch die Buchhandlungen

Hier ausschneiden, als Drucksache mit 5 Rp. frankiert an
BW-Press, Winterthur

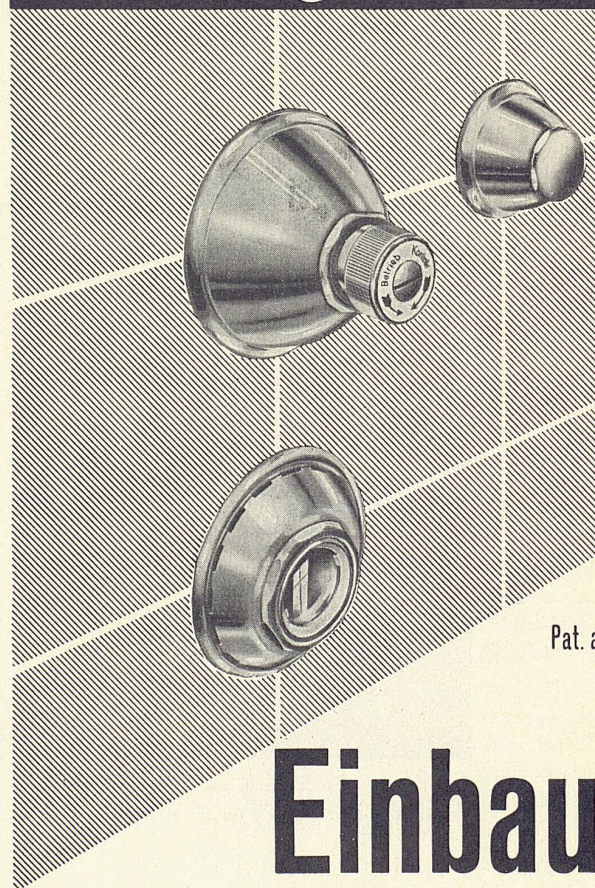
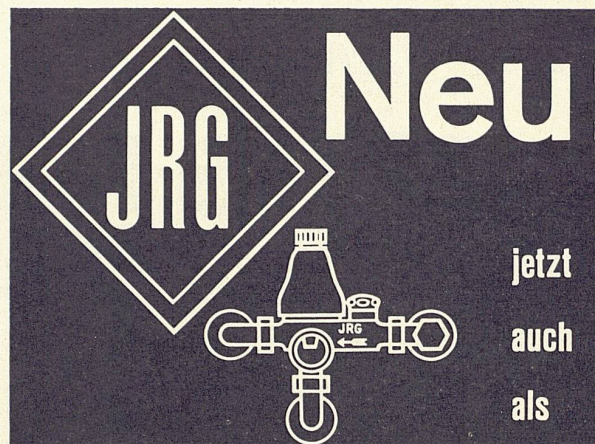
Bestellschein

Ich/Wir bestelle(n) _____ Exemplare
à Fr. 6.60

Kokoschka, Entwürfe für die Gesamt-
ausstattung zu W. A. Mozarts Zauberflöte

(Name)

(Genaue Adresse)



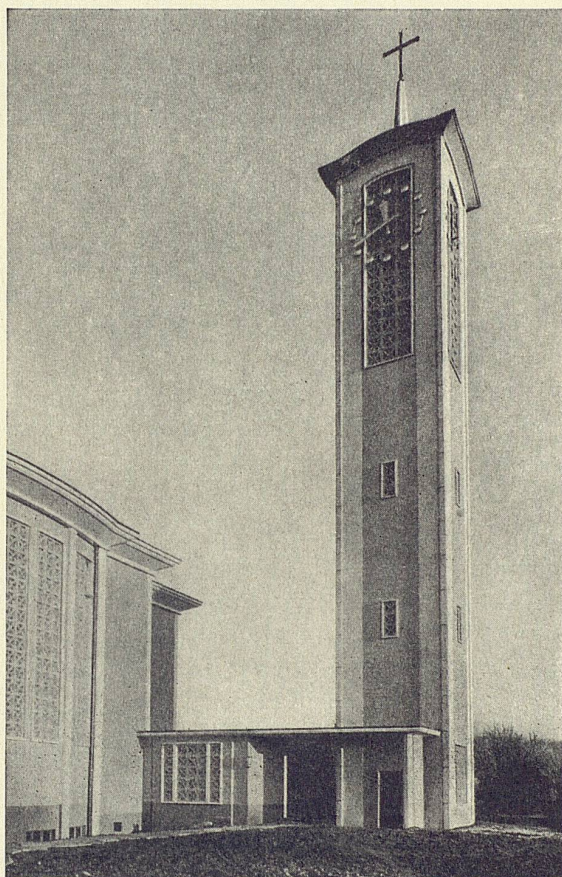
**Einbau
Boiler-S. = Sicherh
Gruppe 215 1/2**

Verlangen Sie den Spezialprospekt

J. + R. GUNZENHAUSER A.G. SISSACH
Metallgiesserei und Armaturenfabrik Tel. (061) 85 14 7

DISPERIT WA

wasserabstoßende, thixotrope Dispersionsfarbe (wachs- und silikonfrei)



DISPERIT WA-Anstrich am Kirchturm Fulenbach SO
Architekten: Pfammatter & Rieger, Architekturbüro, Zürich

Ein Produkt für
zwei verschiedene Zwecke

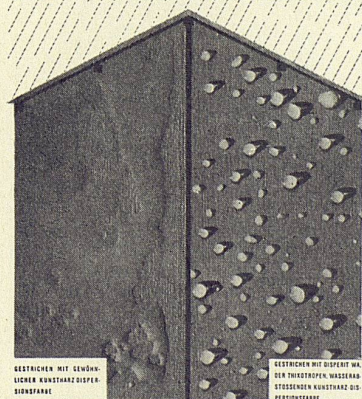
**... als dekorative
Anstrichfarbe**

für Fassaden- und Innenanstriche, die eine
tadellose Farbkonditionierung ermöglicht.

**... als wirksamer
Bautenschutz**

mit **wasserabstoßender Wirkung**. Mit DIS-
PERIT WA gestrichene Fassaden sind viel
weniger schmutzempfindlich, da die Staub-
partikel aus Ruß und Schmutz sich nicht
durch Wasseraufnahme des Putzes ablagern
können. Auch bei schweren und langen
Schlagregen bleibt ein DISPERIT WA-An-
strich ansehnlich und verändert den Farbton
keineswegs.

DISPERIT WA
EINE UMWÄLTZENDE NEUERUNG



GESTRICHEN MIT GEWÖHN-
LICHER KUNSTHAAR-DISPER-
SIONSFARBE

GESTRICHEN MIT DISPERIT WA
DER THIXOTROPEN, WASSERAB-
STOßENDEN KUNSTHAAR-DIS-
PERSIONSFARBE

DURAG A.G., DÄNIKEN/SO, TEL. 062/61281

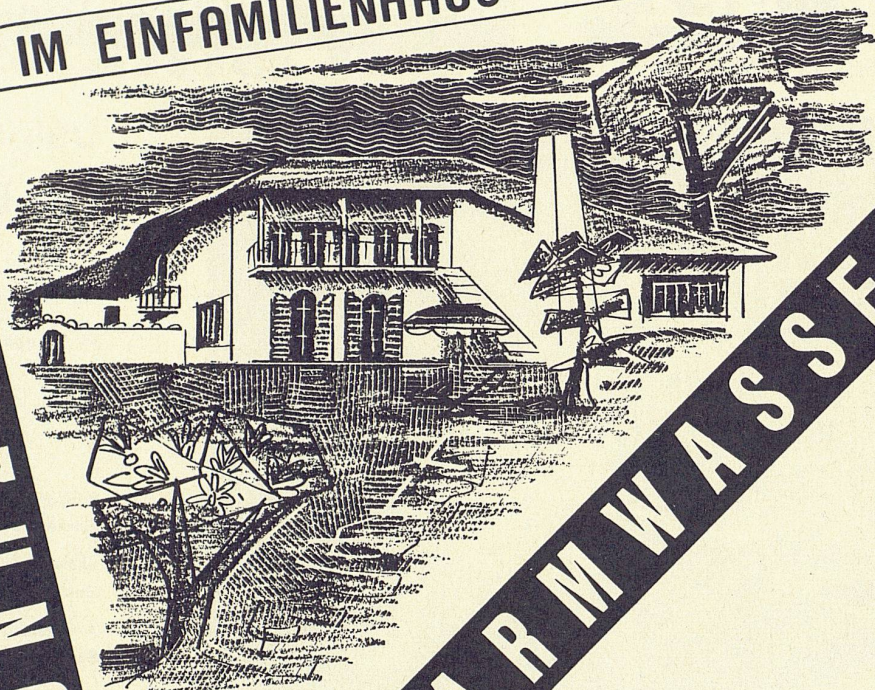
DURAG A.G.
DÄNIKEN SO
TELEPHON
062 / 612 81

Material-
verbrauch
auf neuen Putz:
etwa
200-250 g/m²

IM EINFAMILIENHAUS... IN DER VILLA....

HEIZUNG

U. WARMWASSER

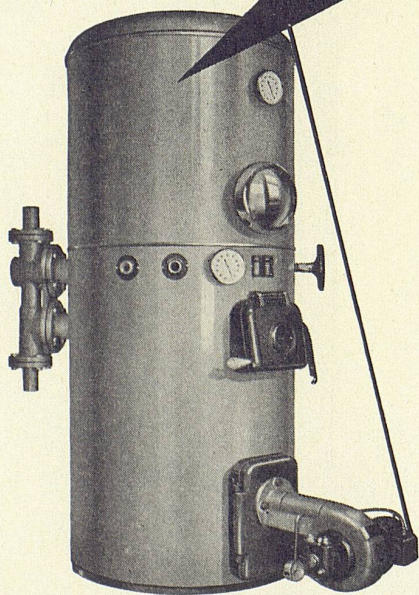


Mehr Komfort bei niedrigeren Kosten

Zentralheizung und Warmwasserbereitung sind im HOVALTHERM-Kessel in einem Apparat vereinigt. Platzersparnis, moderne und gefällige Form, einfache Montage und Bedienung sowie **hohe Wirtschaftlichkeit** sind die Vorteile, die dadurch erreicht werden.

Darüber hinaus löst aber der HOVALTHERM-Kessel ein hochaktuelles Problem: die unbeschränkte Warmwasserquelle zu niedrigsten Kosten. Weil der Boiler stündlich ein Mehrfaches seines effektiven Inhaltes zu liefern vermag, wird es auch am Washtag nicht mehr vorkommen, daß kein oder zuwenig Warmwasser da ist.

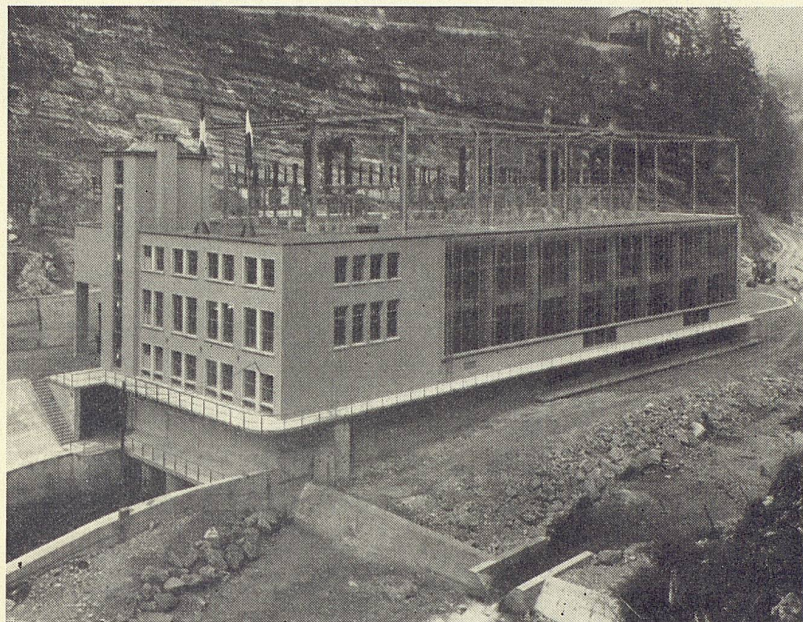
Verlangen Sie Referenzen und Unterlagen oder eine kostenlose Besprechung mit einem unserer Techniker.



Ing. G. Herzog & Co. Feldmeilen

Telephon (051) 92 82 82

HOVALTHERM

AEZ**Asphalt-Emulsion AG Zürich**

Usine du Chatelot Les Planchettes NE

Maschinenhaus

Flachbedachung 1700 m²

Bauherrschaft:

Société des Forces motrices du Chatelot, Bâle

Bauleitung:

Société suisse d'électricité et de traction, Bâle

Architekten:

Suter & Suter, Basel

Ingenieure:

A. Aegerter & Dr. O. Bosshardt AG, Basel

Wer prüft, wählt:

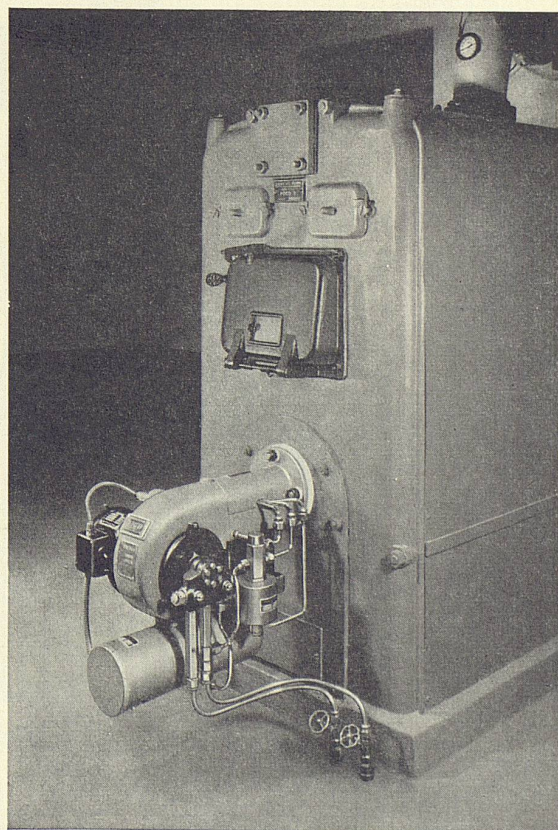


die bestbekannte

Ölfeuerung

Ing. W. Oertli AG, Dübendorf-Zürich

Postfach Zürich 51 Tel. (051) 96 65 71



Cristallina AG MARMORBRÜCHE PECCIA TI

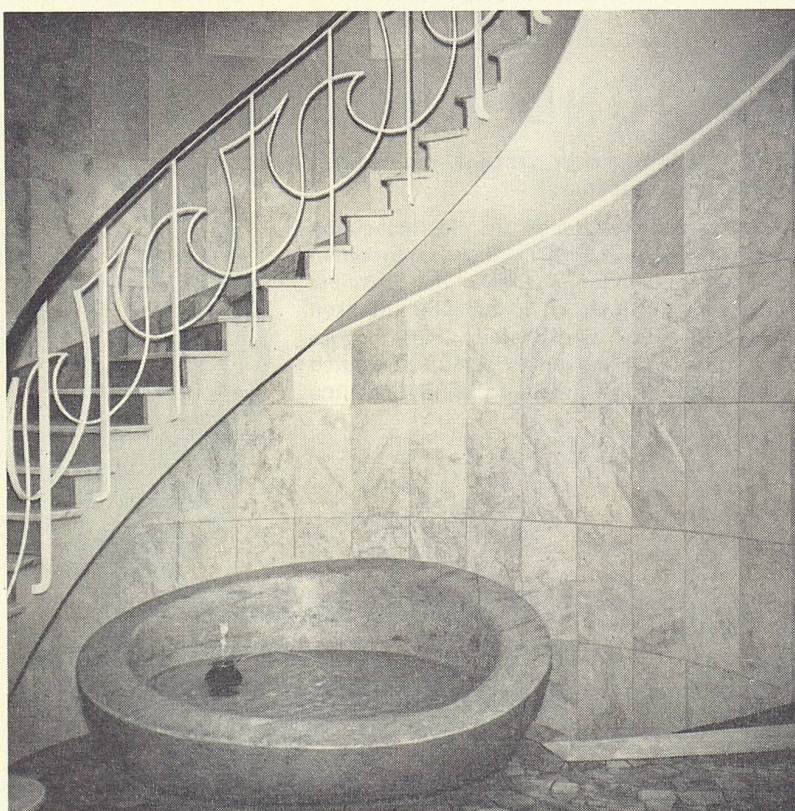
Verwaltungs- und Verkaufsbüro:

Seidenhofstraße 14, **Luzern** Tel. (041) 3 16 57

Marmorbrüche und Betriebsleitung:

Peccia Tel. (093) 8 78 04

Marmor ist und bleibt edelster Baustoff. Dank seiner hohen Qualität und Wertbeständigkeit, wird er zum preisgünstigsten Baustein für Außenfassaden und Innenausbau.

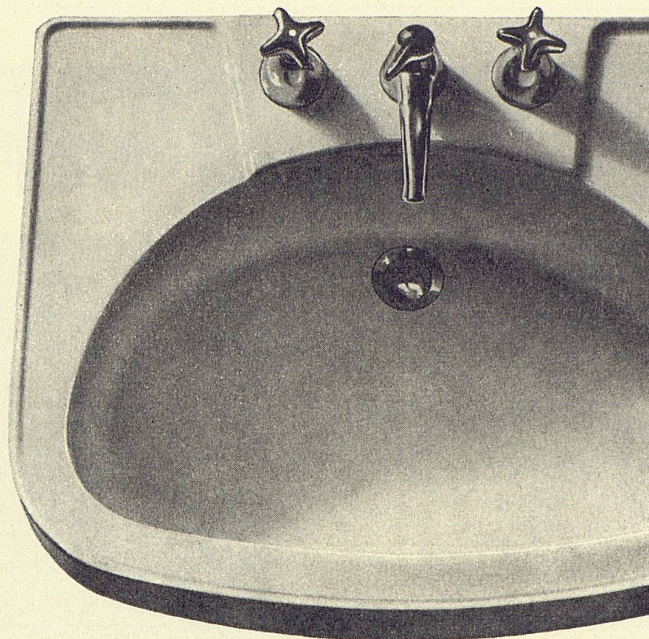


Kant. Brandversicherung, Luzern
(gesamter Innenausbau)

Die neue Linie

TROESCH

BERN Effingerstr. 10, Tel. 031 / 2 21 51
ZÜRICH Ausstellungstr. 80, Tel. 051 / 42 22 77
BASEL Steinentorstr. 26, Tel. 061 / 24 58 60



Bei jedem Kauf von Einrichtungsgegenständen
achten Sie auf die Linie.

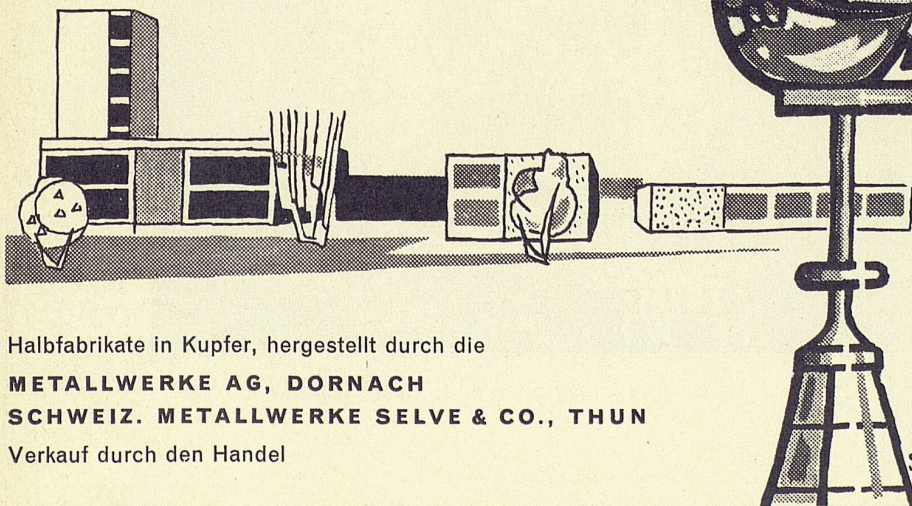
Warum nicht bei sanitären Apparaten, die oft einmalige
Anschaffungen auf Lebzeiten bedeuten?

Wir haben ganz neue Modelle,
formschön, zeitgemäss und zudem nicht teuer.

KUPFER RUND 1/3 BILLIGER

als vor Jahresfrist; eine erfreuliche Tatsache in einer Zeit
der stetigen allgemeinen Verteuerung!

Als klassischer und bewährter Baustoff für die Bedachung
von Kirchtürmen bekannt, findet Kupfer auch in der modernen
Architektur zahlreiche Anwendungsgebiete, wie Schulen,
Industrie- und Verwaltungsgebäude, Spitalbauten, Banken
usw. Dauerhaft, gediegen und wirtschaftlich sind die be-
kannten Merkmale, die Kupfer ebenfalls zum bevorzugten
Metall für sämtliche Bauspenglerarbeiten bei Privatbauten
machen.



KUPFERBEDACHUNGEN

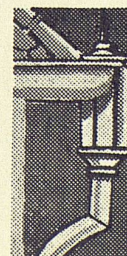
LUKARNEN

DACHGAUBEN

DACHRINNEN

RINNENKESSEL

ABLAUFROHRE



SW56

METALLVERBAND AG, BERN

Halbfabrikate in Kupfer, hergestellt durch die

METALLWERKE AG, DORNACH

SCHWEIZ. METALLWERKE SELVE & CO., THUN

Verkauf durch den Handel



Fußwarm
dank der einzigartigen
isolierenden
Korkunterschicht

Hygienisch
wegen
der porenfreien
Plastic-Gehschicht

Fugendicht verlegbar
und verhindert somit
das Eindringen
von Wasser

Plastobodenbeläge

Dätwyler

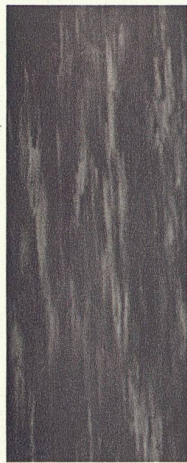
Dätwyler A.G.
Schweizerische Draht-, Kabel-
und Gummiwerke,
Altdorf-Uri

Plasto- Boden- Beläge

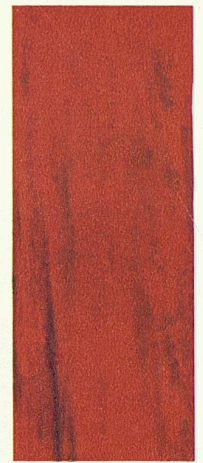
Dätwyler



5742



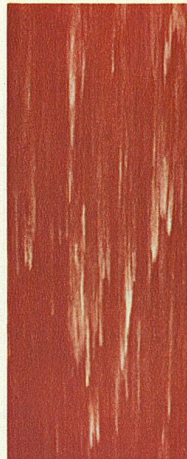
5705



5795



5703



5794



5771



5782



5749

Plastofloor „Dätwyler“

Lieferbar in flexiblen Bahnen von 150 cm Breite und bis maximal 30 m Länge oder in Platten 24 x 24, 29 x 29, 36 x 36, 48 x 48, 74 x 74 cm. Gesamtdicke 2,0 bis 3,5 mm. Unterschicht aus isolierender Korkmischung.

Plastokorkparkett „Dätwyler“

Lieferbar in nichtflexiblen Platten mit Nut und Kamm, 8 mm dick, 29 x 29 cm oder 10 mm dick, 30 x 30 cm. Unterschicht aus reinem Preßkork.

Permanente Ausstellungen in den Baumessen von Zürich, Bern, Basel, Lausanne, Bellinzona.

Verkauf und Verlegung durch den Fachhandel. Bezugsquellennachweis durch uns. Garantie nach Bestimmungen SIA (Schweizerischer Ingenieur- und Architekten-Verein).

Kleine materialbedingte Abweichungen in Farbe und Dessinierung sowie allfällige Aenderung der Kollektion bleiben vorbehalten.

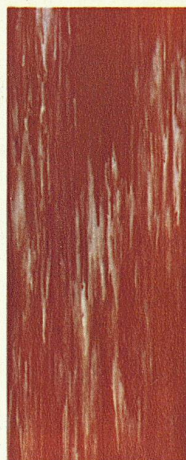
Plastobodenbelag „Dätwyler“, ein Produkt der Dätwyler A.G., Schweizerische Draht-, Kabel- und Gummwerke, Altdorf-Uri, Tel. (044) 2 13 13



5756



5743



5792



5757



5741



5702



5764



5753



5754

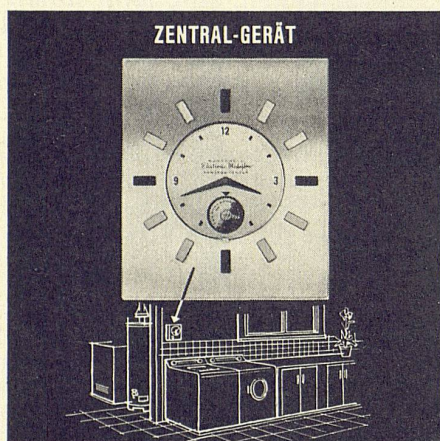


5763



Electronic Moduflow

für Öl- und Kohlefeuerung ermöglicht in jedem Hause eine Brennstoffersparnis bis zu 25% und gibt Ihnen zugleich einen unübertroffenen Heizkomfort.



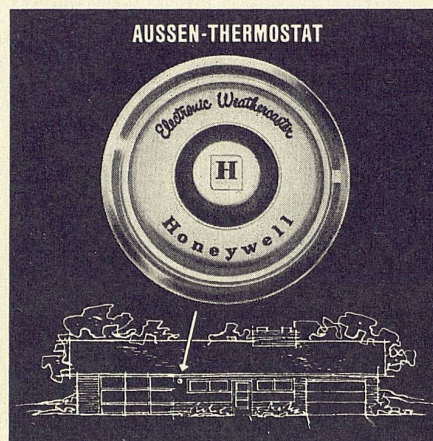
Sind die gewünschten Raumtemperaturen und Schaltzeiten einmal eingestellt, dann reguliert ELECTRONIC MODU-FLOW Ihre Heizung automatisch für Sie, viel besser und sparsamer, als Sie es je von Hand tun könnten.

**Maximaler Komfort —
Minimaler Brennstoffverbrauch**

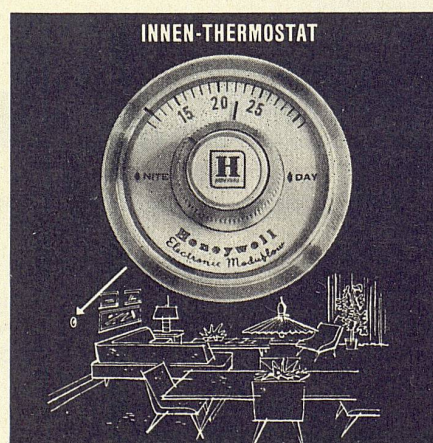
Verschiedene Kombinationen für Ein- und Mehrfamilienhäuser.

Prospekte und Beratung unverbindlich durch

Honeywell



Der neue elektronische Außen-Thermostat ist achtmal empfindlicher als gewöhnliche Thermostate. Er berichtigt automatisch den Innen-Thermostat um die witterungsabhängigen Temperaturwechsel. Auf dem Innen-Thermostat werden die gewünschten Tages- und Nachtraumtemperaturen eingestellt. Das Moduflow-Elektronenhirn (Zentral-Gerät) mit eingebauter elektrischer Schaltuhr ist zugleich eine moderne, formschöne Küchenuhr. Es schaltet zu beliebig einstellbaren Zeiten auf die am Innen-Thermostat eingestellten Tages- und Nachttemperaturen.

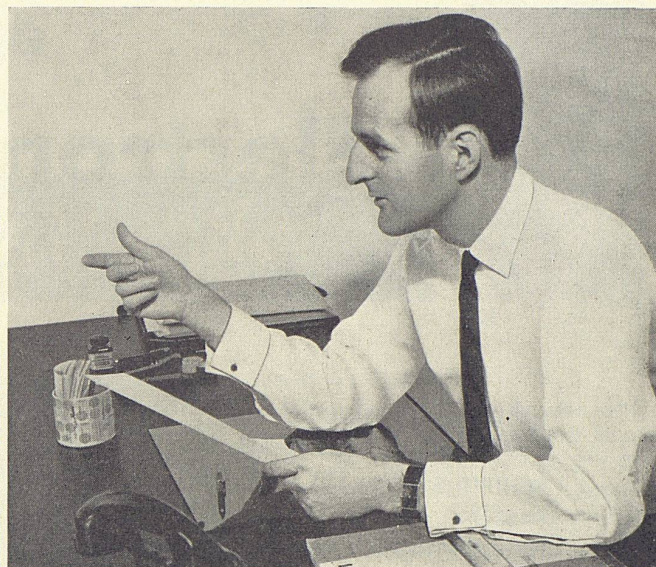
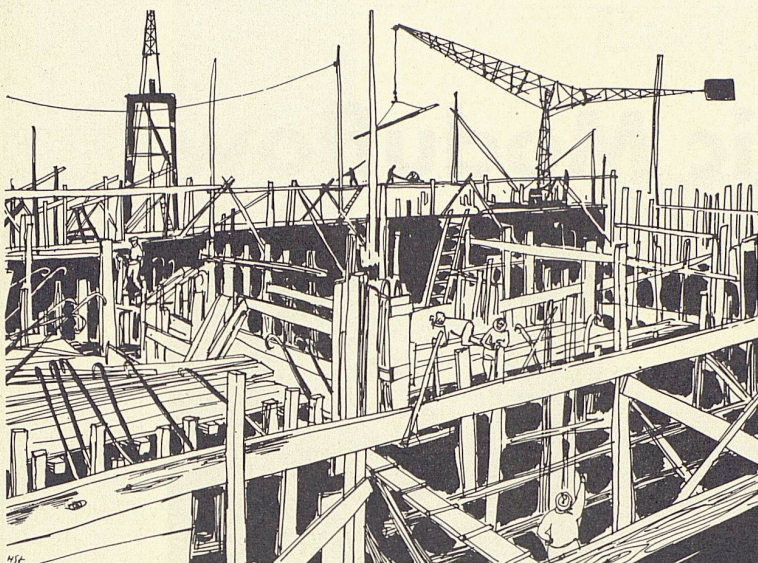


**Zürich 8
Basel
Genève**

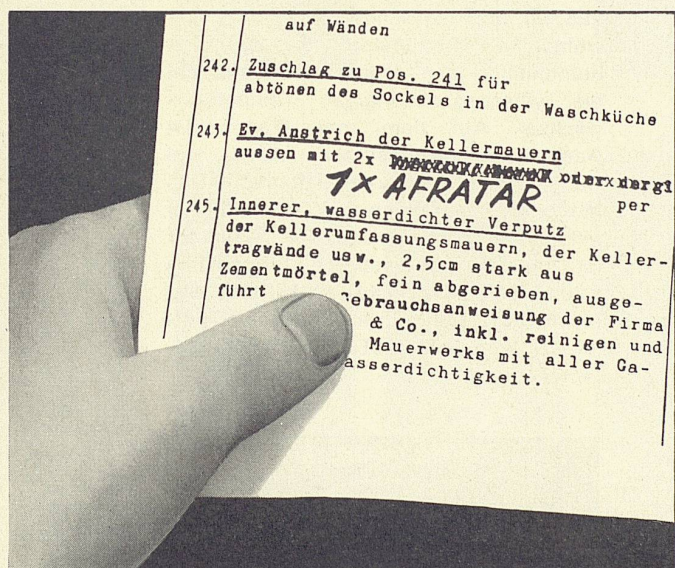
Höschgasse 45
Gundeldingerstraße 179
26, route de Meyrin

Tel. (051) 34 40 40
Tel. (061) 35 35 83
Tel. (022) 34 08 75

Achtung Bausaison: Schutz der Baufundamente!



«Durch einen einfachen Eintrag im Devis...»



An Stelle der allgemeinen Routine-Vorschrift setzen Sie Afratar!

Zum Schutz der Fundamente genügt Ihnen nicht irgendein Schwarzlack, sondern nur ein Schutzanstrich, welcher punkto Qualität und Wirtschaftlichkeit höchste Anforderungen erfüllt.

Die im Bautenschutz führende Firma Siegfried Keller & Co., Wallisellen, empfiehlt Ihnen Afratar, welches gegenüber den konventionellen Anstrichen folgende drei Hauptvorteile aufweist:

1. Einfacher:

Während mit den üblichen Teerpech- oder Bitumenlacken 2-3 Anstriche notwendig sind, erzielen Sie mit dem Siegfried Keller-Produkt Afratar im einmaligen Auftrag die gleiche oder grössere Schichtstärke.

2. Schneller:

Durch Einsparen von Arbeitsgängen gewinnen Sie Zeit und können dem modernen Bautempo besser Rechnung tragen, indem Sie gleichzeitig höchsten Ansprüchen in Bezug auf dauernde Schutzwirkung genügen.

3. Wirtschaftlicher:

Der kostenmässig wesentlich ins Gewicht fallende Faktor Arbeitskraft wird durch die Reduktion der Arbeitsgänge auf einen Bruchteil reduziert, was den Afratar-Schutzanstrich wesentlich verbilligt.

Afra-Schutzanstriche für Beton und Eisen unter der Erde und unter Wasser:

Afratar

Afracel

Afraplast

Die Afra-Produkte sind durch den Fachhandel lieferbar.

Die Firma Siegfried Keller & Co., Wallisellen, führend im Bautenschutz, bürgt wie für alle andern Erzeugnisse auch für die Güte ihrer AFRA-SCHUTZANSTRICHE

**afra
tar**

**afra
tar**

**SIEGFRIED
Keller & CO**

**afra
tar**

**afra
tar**



Schönheit und **Telephon**

Was hat Schönheit mit dem Telephon zu tun? Technik und Leistungsfähigkeit sind doch allein ausschlaggebend!

Gewiß ist es so... und doch: Bei der Einrichtung oder beim notwendigen Ausbau von modernen Haustelephon-Anlagen gewinnt auch die Schönheit ihre Bedeutung. Immer mehr fortschrittliche Firmen freuen sich, für Direktions- und Chef-Telephone das rein Rationelle, das Nützliche, die Technik mit der Schönheit verbinden zu können.

Hasler-Direktions- und Chef-Telephone, ihre gefällige Form, die sinnvoll-praktische Anordnung aller Organe und ihre gediegene konstruktive Ausführung finden in der Schweiz und im Ausland großen Anklang.

Hasler^{AG}Bern

WERKE FÜR TELEPHONIE UND PRÄZISIONSMECHANIK

Die Einstück-WC-Anlage

ARLA

Argovit Porzellan Laufenburg

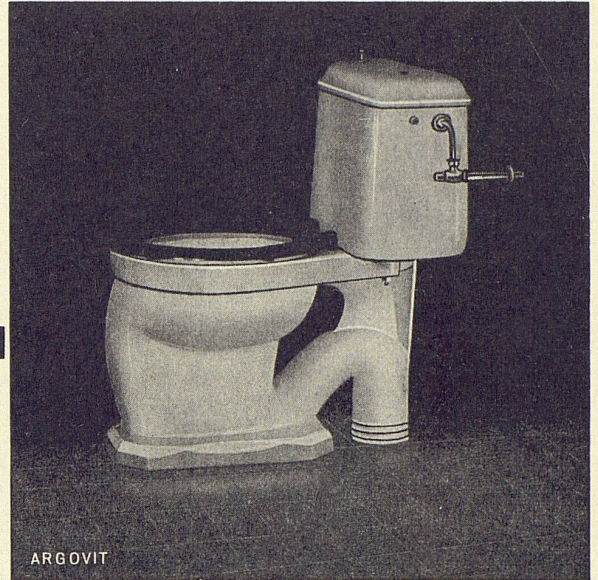
mit Tiefspül- oder Ausspülklosett erhältlich

KERA-WERKE AG., LAUFENBURG AG

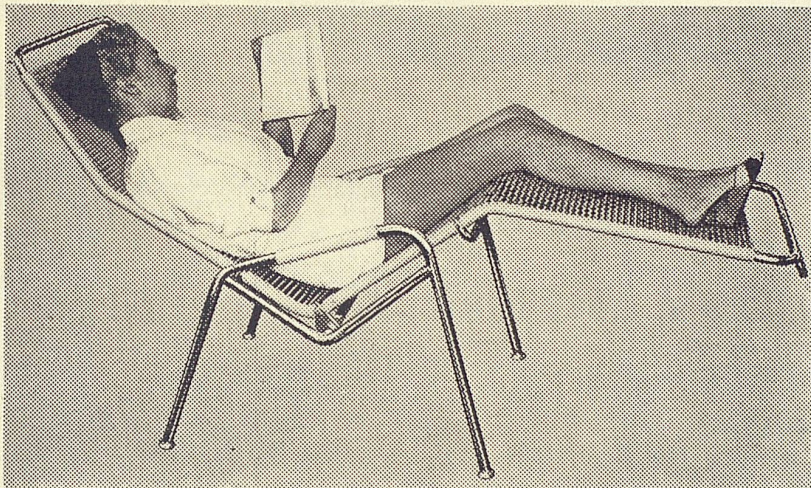
Fabrik für sanitäres und technisches Porzellan

Bezugsquellen:

Die Mitglieder des Schweiz. Großhandelsverbandes der sanitären Branche



ARGOVIT



Altorfer-Liegestuhl 555

(Modell gesetzlich geschützt)

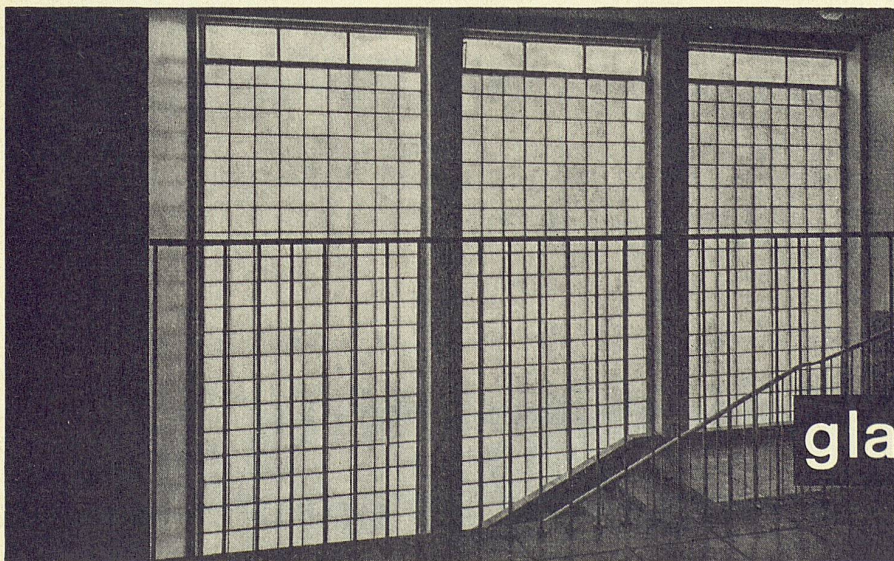
Ein äußerst bequemes und schönes Möbel, das in den Gärten des Privathauses, in den Hotelgärten, in Strandbädern, in Spitälern und Sanatorien willkommene Dienste leistet. Die Metallteile sind glanzverzinkt und können deshalb nicht rosten. Die Liegefläche ist mit unverwüstlichen, wetterbeständigen Plastik-Kordeln in Gelb, Grün oder Rot bespannt. (Gewünschte Farbe der Kordeln in der Bestellung bitte angeben.) **Fr. 159.—**

Altorfer AG

Löwenstraße 32
Fabrik in Wald und Dürnten

Zürich 1

Tel. 051 / 25 07 47
Tel. 055 / 2 35 92



Schalker Glasbausteine

Lichtdurchlässig,
isolierend, schalldämmend,
hygienisch, wetterbeständig
lange Lebensdauer

Wir versetzen mit eigenen,
speziell geschulten Fachkräften

glas obrist luzern

Reussinsel Telefon 041/2 11 03

Homoplax

Homoplax, die Qualitäts-Holzspan-Tischlerplatte für den Möbel- und Innenausbau; für höchste Anforderungen geschaffen, von kritischen Fachleuten erprobt.

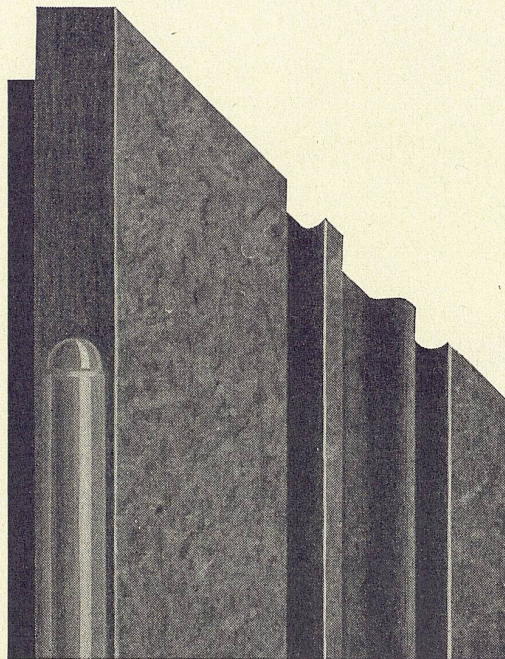
Vorteile:
 Feinspänig geschlossene Deckschicht
 Schall- und wärmeisolierend
 Feuerhemmend
 Geschlossene und schöne Oberfläche
 Furnier- und streichfertig
 Keine Dickendifferenzen
 Gutes Stehvermögen
 Solide Kantenfestigkeit
 Schraub- und nagelfest
 Keine Hartmetallschneiden notwendig
 Alle Abschnitte können verwertet werden

Verwendung:
 Innenausbau, Möbelbau, Tischplatten
 Wandverkleidungen
 Waggonbau

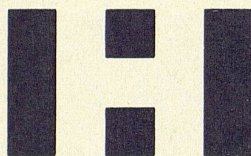
Standardmaß:
 2,600/1,731 = 4,500 m²

Ausführungen:
 Homoplax leicht
 Gewicht zirka 500 kg/m³
 Stärken
 16, 19, 22, 25, 30, 36, 40 mm

Homoplax normal
 Gewicht zirka 620 kg/m³
 Stärken
 8, 10, 12, 16, 19, 22, 25 mm



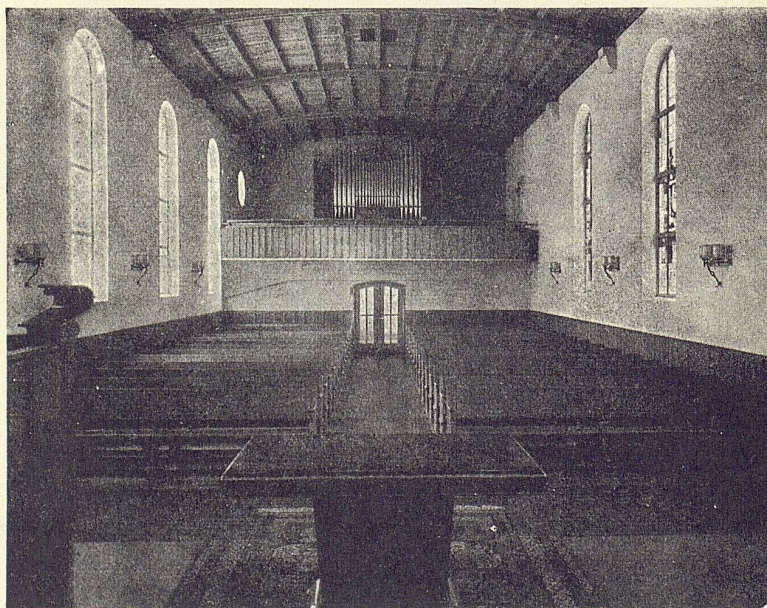
Spanplattenwerk Fideris
 Aktiengesellschaft, Fideris, Graubünden
 Telefon 081 - 5 44 63



MODERNE KIRCHENHEIZUNGEN für bestehende und projektierte Kirchen

Als Ergebnis einer langjährigen Erfahrung zeichnen sich unsere Umluftheizungen durch folgende Merkmale aus:

- niedrige Anschaffungskosten**
- sparsamer Energieverbrauch**
- gleichmäßige Wärmeverteilung**
- optimale Heizwirkung**
- traditionelle Qualität für**
- Material und Ausführung**



Umluftheizung, Wandheizung, Fußbankheizung, Fensterheizkörper usw.

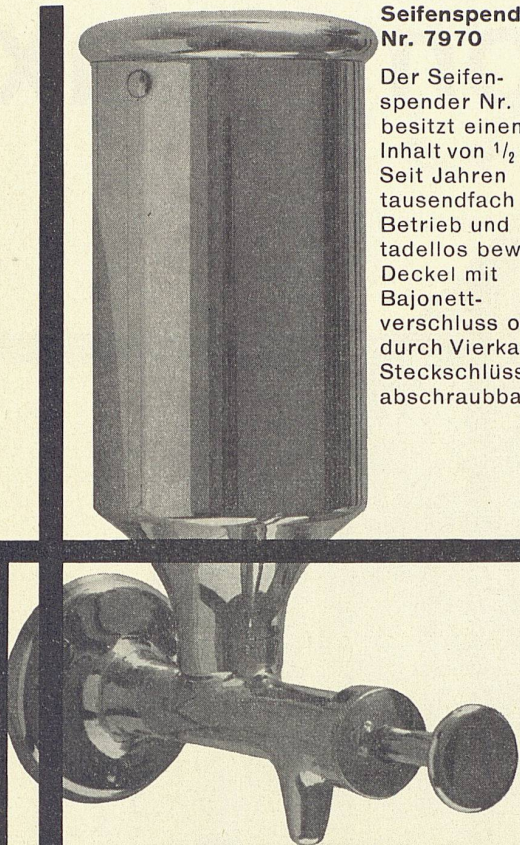


Referenzen auf Anfrage

ELCALOR AG, AARAU, Tel. (064) 23691

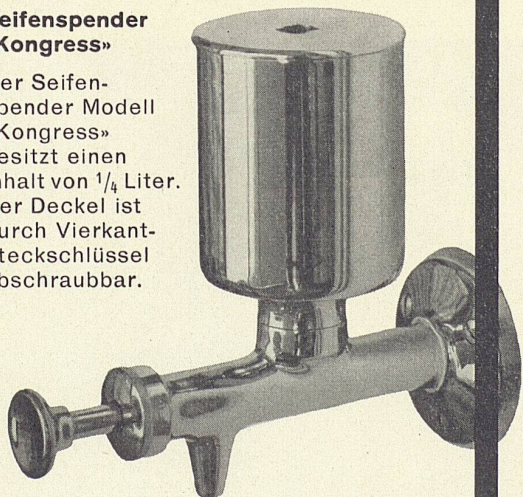
Seifenspender Nr. 7970

Der Seifenspender Nr. 7970 besitzt einen Inhalt von $\frac{1}{2}$ Liter. Seit Jahren tausendfach im Betrieb und tadellos bewährt. Deckel mit Bajonettverschluss oder durch Vierkant-Steckschlüssel abschraubbar.



Seifenspender «Kongress»

Der Seifenspender Modell «Kongress» besitzt einen Inhalt von $\frac{1}{4}$ Liter. Der Deckel ist durch Vierkant-Steckschlüssel abschraubbar.



Nyffenegger & Co.
Zürich-Oerlikon
Metallgiesserei
+ Armaturenfabrik
Tel. 051 46 64 77

Zu beziehen durch den sanitären Grosshandel

Neubau der Handels-Hochschule St. Gallen

Projekt-Wettbewerb

Der Regierungsrat des Kantons St. Gallen und der Stadtrat der Stadt St. Gallen veranstalten im Einvernehmen mit dem Hochschulrat der Handels-Hochschule St. Gallen einen schweizerischen Projektwettbewerb zur Erlangung von Entwürfen für einen Neubau der Handels-Hochschule St. Gallen mit wissenschaftlichen Instituten, Sporthalle und Sportanlagen sowie Studentenheim.

Teilnahmeberechtigung

Teilnahmeberechtigt sind die in der Schweiz seit mindestens 1. Januar 1957 niedergelassenen oder heimatberechtigten selbständigen Architekten. Unselbständig erwerbende Architekten, die Schweizer Bürger oder mindestens seit dem 1. Januar 1957 in der Schweiz niedergelassen sind, können am Wettbewerb teilnehmen, sofern ihre Arbeitgeber die schriftliche Einwilligung erteilen und sich nicht selbst am Wettbewerb beteiligen.

Unterlagen

Interessenten können das Wettbewerbsprogramm kostenlos durch das Sekretariat der Handels-Hochschule St. Gallen, Notkerstrasse 20, beziehen. Gegen Zahlung von Fr. 100.- an das Sekretariat der Handels-Hochschule in bar oder auf Postcheckkonto IX 747 erhalten die Wettbewerbsteilnehmer das Situationsmodell und die übrigen Unterlagen.

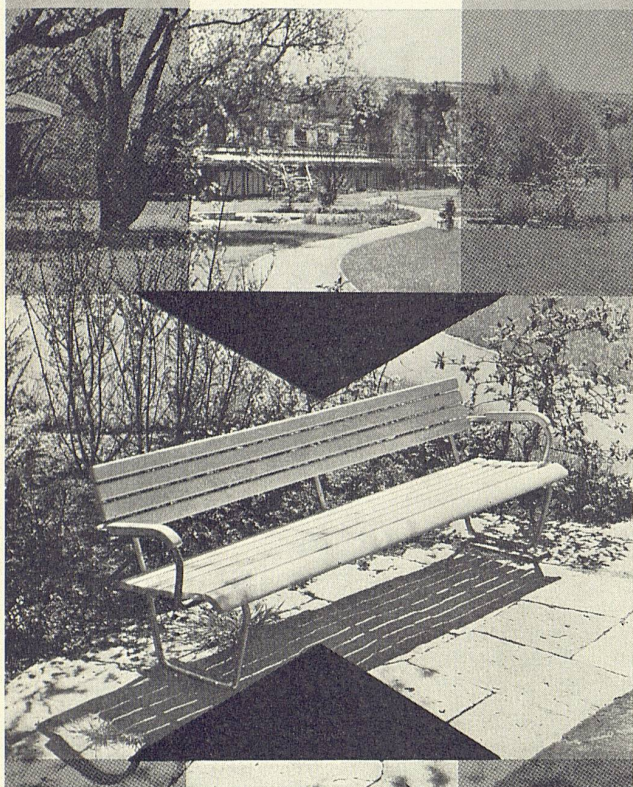
Abgabetermin: 28. September 1957

St. Gallen, den 22. Februar 1957

Der Regierungsrat des Kantons St. Gallen
Der Stadtrat St. Gallen

P 3501 G

Embru-Bank 1180



Die Fabrikation von Sitz- und Liegemöbeln ist seit Jahrzehnten ein Spezialgebiet der Embru-Werke in Rüti.

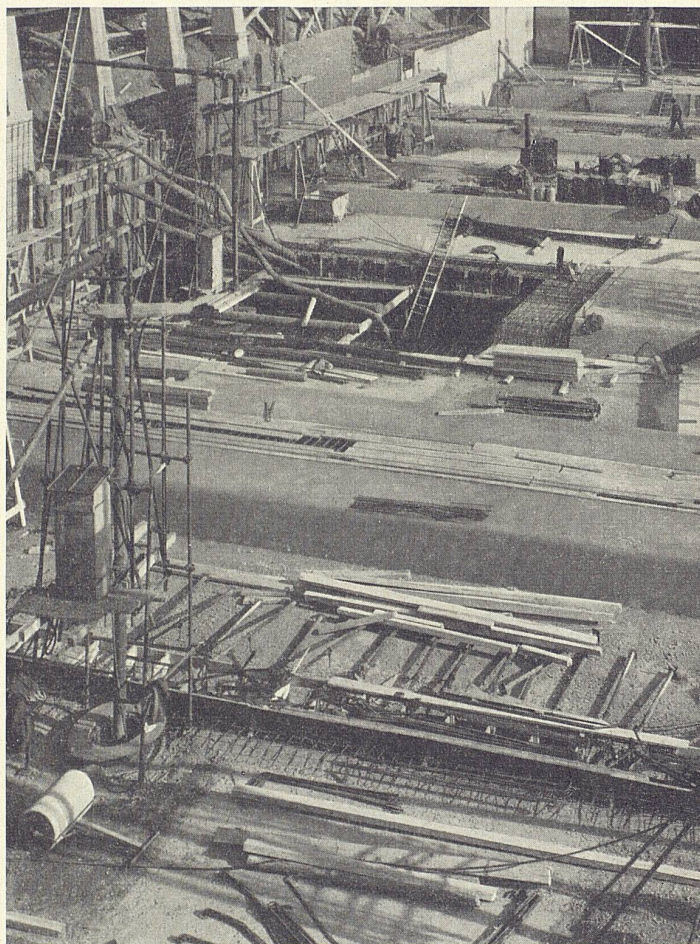
Aus der grossen Erfahrung auf diesem Gebiete entstand auch die äusserst bequeme, nun seit mehr als zehn Jahren bewährte Embru-Ruhebank.

Ausführung: Stahlrohr verzinkt
Wetterfest lackiertes Hartholz
Länge 230 cm
Befestigung auf Zementsockel

embru

Embru-Werke
Rüti (Zürich)
Tel. (055) 2 33 11

Grundwasserisolierung
Neubau Lebensmittelverein Zürich



Terrassenabdichtungen
Flachbedachungen
Grundwasserisolierungen

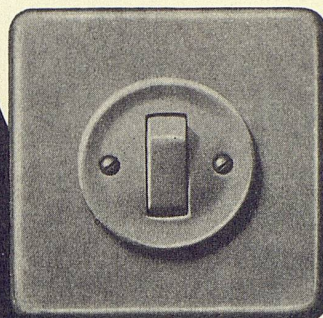
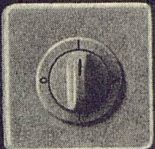
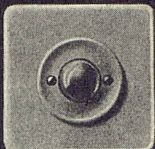
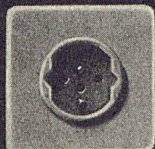
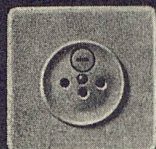
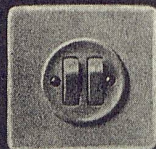
MEYNADIER

HCIE AG

Zürich	Vulkanstraße 110	Telefon (051) 52 22 11
Bern	Murtenstraße 36	Telefon (031) 2 90 51
Lausanne	Grand-Chêne 2	Telefon (021) 23 41 40

GARDY

für die Architektur von heute



Der neue Schalter
mit Federbefestigung
erfordert keine
Einstellarbeit mehr!

GARDY S.A. GENÈVE

EM

ELEKTRO-MATERIAL AG

Generalvertretung
Zürich Genf
Basel Lausanne
Bern Lugano

Orgelbau

Th. Kuhn AG, Männedorf

ORGELN FÜR KIRCHE

UND KONZERTSAAL

HAUSORGELN

Kunststeinfabrik

Otto Mayer, Bürglen TG

Kies- und Terrazzowerk

Tel. (072) 5 42 01 Bahnanschluß
Tel. (072) 8 48 55 Kreuzlingen



Verkleidungsplatten

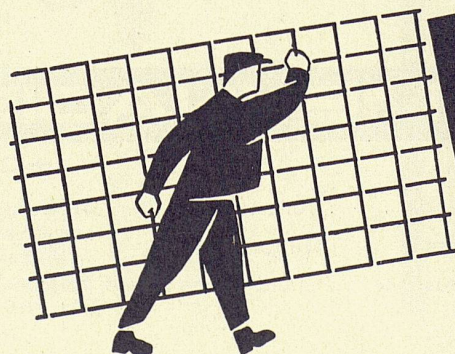
Treppen, geschliffen

Steinhauerarbeiten in den üblichen Ausführungen

Kunststeinsande in allen Farben

Kompostsilos OM und Kaminhüte OM

Gehwegplatten



Mit profilierten

PERFEKT

Armierungsnetzen

Pat.

besser, billiger
und rascher bauen!

Mehr als 50% Gewichtsersparnis
Ausführlicher Katalog mit Berechnungstabellen durch:

EMIL HITZ

Fabrik für Drahtgeflechte
Zürich 3 Grubenstr. 29 Tel. 33 25 50
Zweigbetrieb Basel:
Ob. Rebgasse 40 Tel. 32 45 92



KELCO-Kunststoffplatten sind säurefest!

Einer der vielen KELCO-Vorteile, die Widerstandsfähigkeit gegen Chemikalien, macht diese Schweizer Qualitätsplatte auch dort zum Favoriten, wo mit Säuren gearbeitet wird: Labor, Spital, Industrie, Haushalt usw. Kritische Versuche der Chemischen Industrie mit den verschiedenen Produkten ergaben, dass KELCO-Platten am widerstandsfähigsten sind. Das Ergebnis mit nicht weniger als 48 Chemikalien, vom harmlosen Benzin bis zu stark ätzenden Schwefel-, Phosphor- und Salpetersäuren, für die KELCO-Platte ist folgendes:

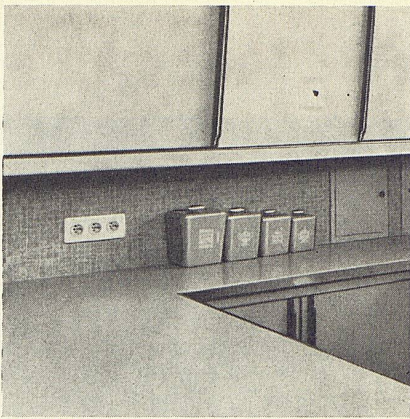
34 Chemikalien ergaben auf der KELCO-Platte keinerlei Ätzungen oder Materialveränderungen, die 8 aggressivsten Säuren in normal verdünnter Lösung griffen die KELCO-Platten in keiner Weise an, in starken Konzentrationen traten höchstens leichte Ätzungen ein. Es wurden nur 6 Chemikalien gefunden, die bei längerer Einwirkung Flecken verursachten, welche aber in vielen Fällen mit geeigneten Mitteln wieder entfernt werden konnten. Allen Interessenten senden wir gerne unsere komplette Liste der Säureversuche.

KELLER + CO AG KLINGNAU Beratungsdienst Telephone (056) 51 1 77

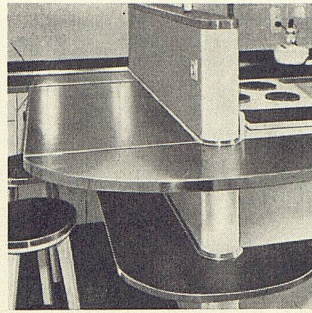
KELCO

**KELCO- Platten
genießen Stück
für Stück die volle
Fabrikgarantie der
Herstellerfirma.**

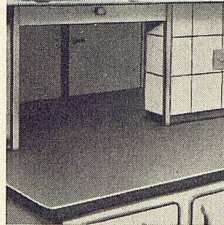
**Im Fachhandel
Preis p. m² Fr. 27.-.
Größe: 254/126 cm**



4



5



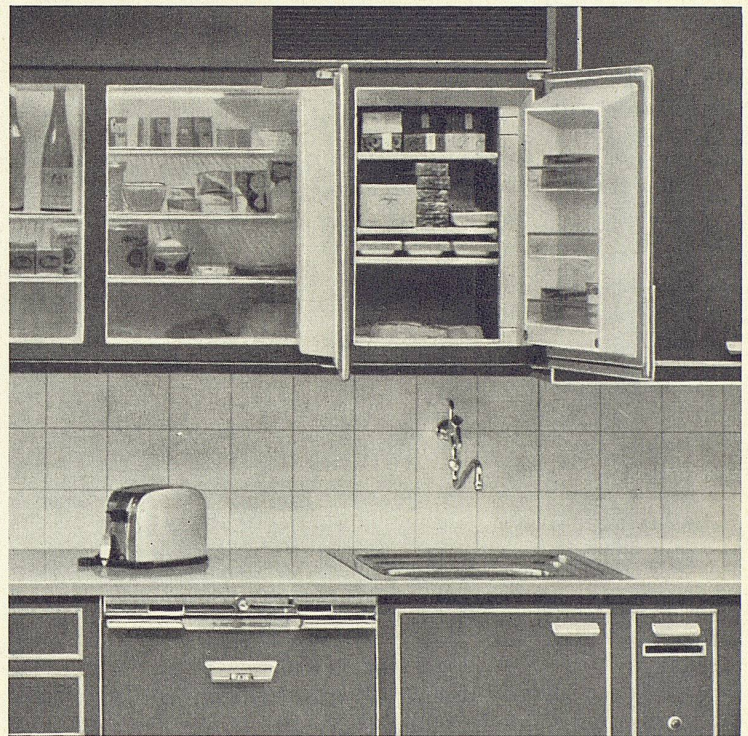
6

Aus

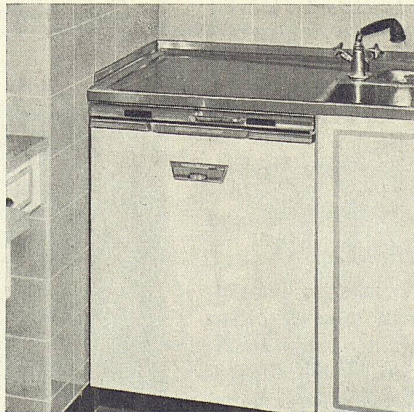
neuen

Küchen

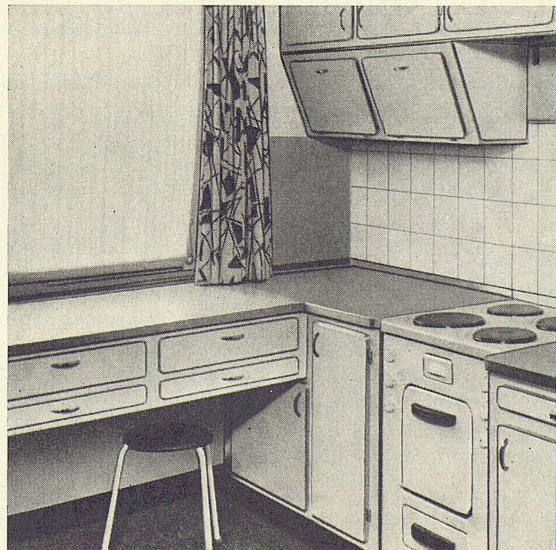
1



3



2



Es sind recht verschiedene Küchen, in die wir Ihnen heute Einblick gewähren. Und doch haben sie eines gemeinsam: sie wurden von aufgeschlossenen Schweizer Architekten in enger Zusammenarbeit mit unseren Küchenspezialisten entworfen, budgetiert und installiert.

Bild 1 zeigt ein interessantes Detail, den General Electric-Wandkühlschrank. Hier ist ein ganz neues Bauprinzip verwirklicht: das ganze Kühlgut liegt über den Arbeits- und Rüstflächen, in Augenhöhe, in Griffnähe. Zwei Magnetüren öffnen sich vor dem eigentlichen Kühlraum (volle 246 Liter), während die dritte das Tiefkühlabteil (57 Liter) abschließt. Der Wandkühlschrank kann auf einfachste Art an der Wand befestigt werden, eignet sich aber auch sehr gut für den Einbau.

Vorbildlich gelöst ist der Arbeitsplatz, den **Bild 2** zeigt. Aus bequemer Sitzstellung sind alle wichtigen Küchenutensilien leicht erreichbar.

Im Mittelpunkt von **Bild 3** steht die Geschirrwaschmaschine — unsichtbar unter der Abtropf- fläche eingebaut. Hier ist ersichtlich, wie gut sie sich selbst in kleinster Küche installieren läßt.

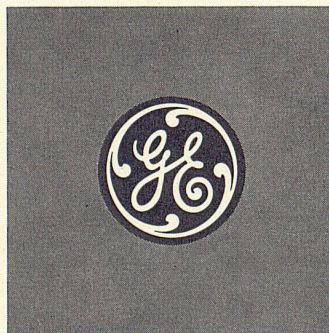
Zu diesen drei Beispielen bringen wir hier Details aus anderen Novelectric-Küchen (**Abbildungen 4, 5 und 6**). Charakteristisch ist die vielfältige Verwendung von Textolite: auf Tablaren und Schiebern, als Abstell-, Arbeits- und Rüst- flächen — also überall dort, wo es auf Bestän- digkeit und Schönheit zugleich ankommt. Denken Sie sich dazu die frischen Farben! 70 verschie- dene Dessins und Farben zeigt die neue Textolite- Kollektion, 70 neue Möglichkeiten, die Küche mit frohen Farben aufzuheitern. Bitte, verlangen Sie die neue Farbkarte.

Gerne zeigen wir Ihnen einige der neuesten Novelectric-Küchen. Sicher werden Sie da manche Anregung finden. Unsere Spezialisten würden sich freuen, wenn sie Ihnen bei der Planung und Budgetierung neuer Küchen helfen dürften, wobei sie Ihnen manche Detailarbeit abnehmen könnten. Bitte, schreiben oder tele- phonieren Sie uns.

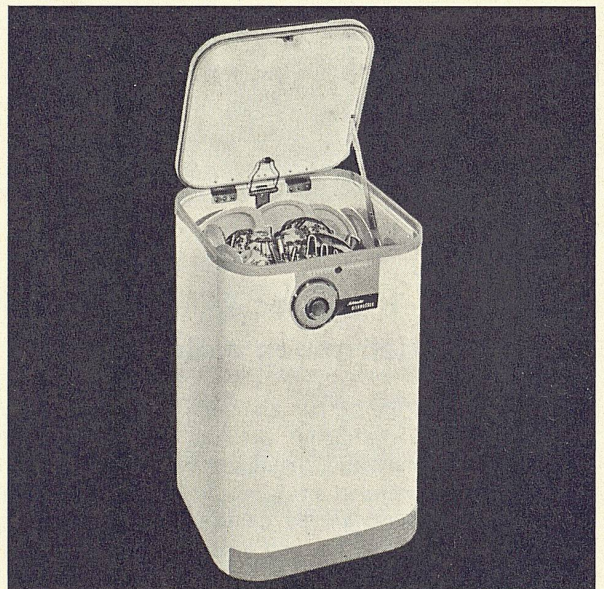
Novelectric AG

Generalvertretung und Service der General Electric- und Elan-Haushaltapparate

Novelectric AG, Claridenstraße 25, Zürich 2
Telephon (051) 23 97 66



7



8

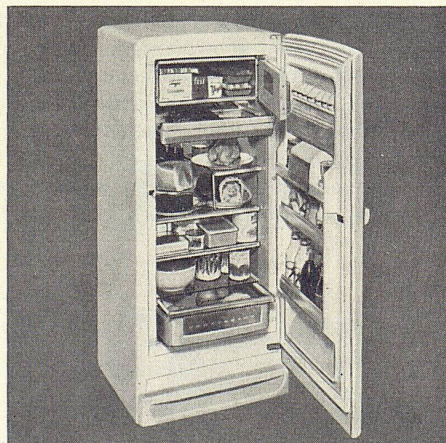


Abbildung 7: Heutzutage hat selbst in einem bescheidenen Baubudget eine General Electric-Geschirrwaschmaschine Platz. Das hier gezeigte Modell «Mobile Maid» ist auf Rollen fahrbar, erfordert keine besondere Installation — und kostet doch nur Fr. 1875.—.

Abbildung 8: Eine Sonderleistung der General Electric: der luxuriös ausgestattete Kühlschrank LB 81 — mit 230 Liter Kühlraum, für nur Fr. 1675.—.

Auszeichnung
«Die gute Form» 1957

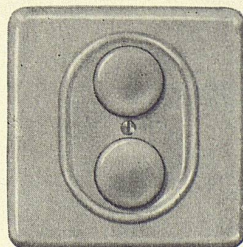
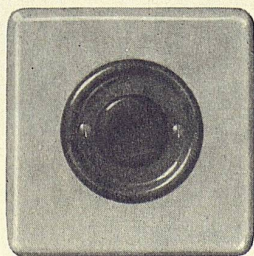
NEUHEIT

«K-X» der XAMAX-Druckknopfschalter der neuen X-Serie

Patent angemeldet

Parallel mit den technischen Errungenschaften prägte sich im vergangenen Jahrzehnt mehr und mehr auch der Sinn für eine moderne, gehobene Wohnkultur. Neben den Einrichtungsgegenständen erfuhren auch die elektrischen Armaturen eine Anpassung an die gestiegenen Anforderungen. Während vor einiger Zeit Dreh- und Kippschalter vom eleganteren Wippenschalter abgelöst wurden, setzt heute der «K-X»-Druckknopfschalter diese Entwicklung fort.

Die Kombinationsmöglichkeiten, welche der in sieben Farben (weiß, crème, schwarz, gelb, rot, grün und blau) erhältliche XAMAX-Schalter dem Raumgestalter bietet, erheben ihn vom bloßen Zweckgerät zum eigentlichen Wandschmuck. Dank seinem elastischen und doch präzisen Schaltmechanismus läßt er sich, wenn die Hände nicht frei sind (Geschirrtrogen usw.), ebenso leicht mit dem Ellbogen betätigen, um so mehr als die Mechanik nicht nur auf zentralen, sondern auch auf Randdruck sofort reagiert.



XAMAX AG ZÜRICH 50/OERLIKON

