

Zeitschrift: Das Werk : Architektur und Kunst = L'oeuvre : architecture et art
Band: 44 (1957)
Heft: 5: Sonderheft Frankreich

Artikel: Résidence universitaire in Antony bei Paris : Architekt Eugène Beaudoin
Autor: [s.n.]
DOI: <https://doi.org/10.5169/seals-34156>

Nutzungsbedingungen

Die ETH-Bibliothek ist die Anbieterin der digitalisierten Zeitschriften auf E-Periodica. Sie besitzt keine Urheberrechte an den Zeitschriften und ist nicht verantwortlich für deren Inhalte. Die Rechte liegen in der Regel bei den Herausgebern beziehungsweise den externen Rechteinhabern. Das Veröffentlichen von Bildern in Print- und Online-Publikationen sowie auf Social Media-Kanälen oder Webseiten ist nur mit vorheriger Genehmigung der Rechteinhaber erlaubt. [Mehr erfahren](#)

Conditions d'utilisation

L'ETH Library est le fournisseur des revues numérisées. Elle ne détient aucun droit d'auteur sur les revues et n'est pas responsable de leur contenu. En règle générale, les droits sont détenus par les éditeurs ou les détenteurs de droits externes. La reproduction d'images dans des publications imprimées ou en ligne ainsi que sur des canaux de médias sociaux ou des sites web n'est autorisée qu'avec l'accord préalable des détenteurs des droits. [En savoir plus](#)

Terms of use

The ETH Library is the provider of the digitised journals. It does not own any copyrights to the journals and is not responsible for their content. The rights usually lie with the publishers or the external rights holders. Publishing images in print and online publications, as well as on social media channels or websites, is only permitted with the prior consent of the rights holders. [Find out more](#)

Download PDF: 05.04.2026

ETH-Bibliothek Zürich, E-Periodica, <https://www.e-periodica.ch>

Résidence universitaire in Antony bei Paris

Architekt: Eugène Beaudoin, Paris

Diese Studentenstadt, die gegenwärtig vor der Vollendung steht, umfaßt tausend Einzelzimmer für Studenten und 500 Kleinwohnungen für Studentenehepaare. Die Unterkunfts-räume sind aufgeteilt in Gebäude von 3, 4, 5 und 10 Stockwerken. Auf dem großen Terrain, das als durchgehender öffentlicher Park gestaltet wird, befinden sich außerdem ein Studentenrestaurant, ein Amphitheater, Konzertsäle, ein Kino, Turnhallen, ein Strandbad und verschiedene Sportanlagen. Die Anlage steht durch eine eigene Metrostation in Verbindung mit Paris.

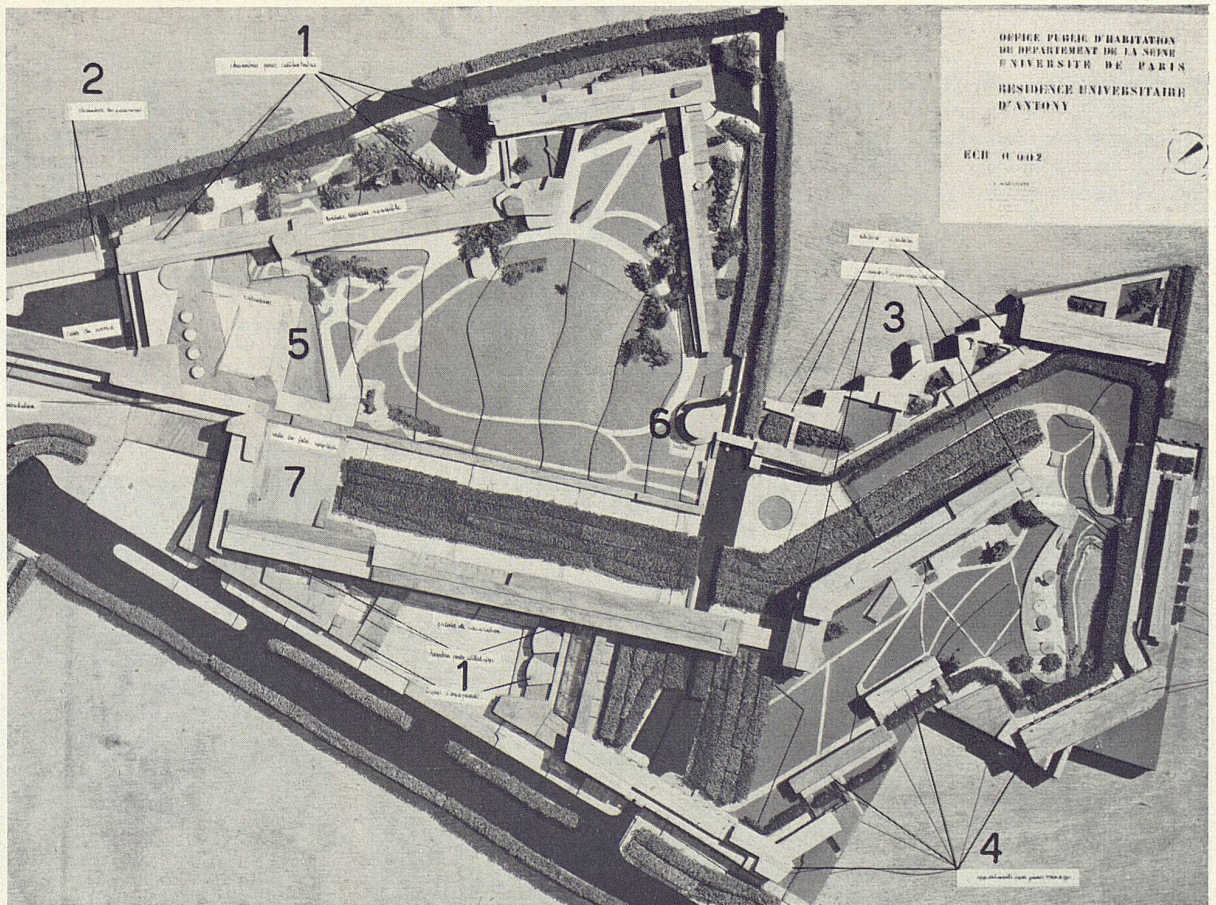


1

1 Blick aus der Eingangshalle in den Park mit den umgebenden Wohntrakten
Le hall d'entrée donnant sur le parc qui entoure les immeubles d'habitation
View from the entrance hall; the park and surrounding residential buildings

2 Situationsmodell der Gesamtanlage
Maquette de situation de la nouvelle résidence universitaire d'Antony
Site model of the new students' city in Antony near Paris

3 Festsaal und Restauranttrakt
La salle des fêtes et l'immeuble du restaurant
Assembly hall and cafeteria building



- 1 Einzelzimmer
- 2 Personalzimmer
- 3 Künstlerateliers
- 4 Kleinwohnungen für Ehepaare
- 5 Restaurant
- 6 Kapelle
- 7 Eingangshalle und Festsaal

2



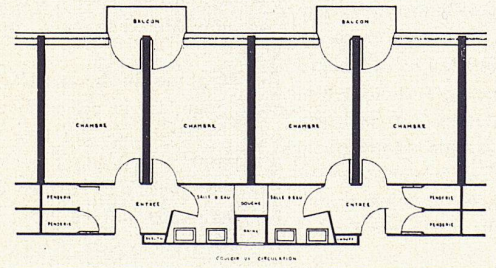
3

4
 Der große Wohntrakt mit den Einzelzimmern
 Le bâtiment d'habitation principal où se trouvent les chambrettes des étudiants
 The main residential block with single rooms

5
 Studentenzimmer zirka 1 : 200. Je zwei Studenten besitzen einen gemeinsamen Vorplatz mit Wandkästen und Waschaum
 Chambres pour étudiants; deux étudiants se partagent une entrée avec des armoires encastrées et un cabinet de toilette
 Students' rooms. Every two students share a common vestibule with wall cupboards and lavatories

6
 Stirnseite eines Wohntraktes
 Face d'un immeuble d'habitation
 Front elevation of a residential block

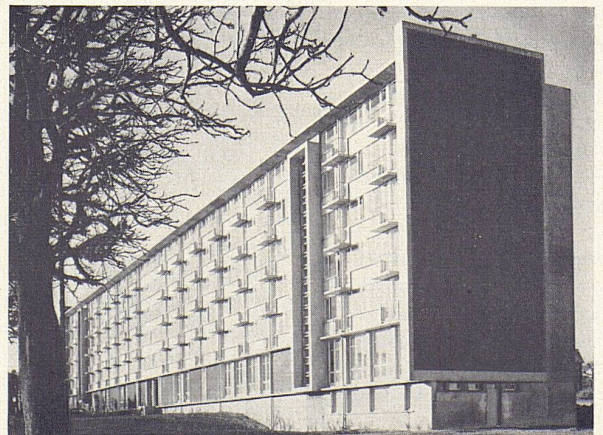
Photos: 1, 4 M. R. L. 2, 3, 6 Jean Biaugeaud



5



4



6