

Zeitschrift: Das Werk : Architektur und Kunst = L'oeuvre : architecture et art
Band: 44 (1957)
Heft: 5: Sonderheft Frankreich

Artikel: Wohnhausgruppe "Résidence du parc" in Croix : Architekt Jean Dubuisson
Autor: [s.n.]
DOI: <https://doi.org/10.5169/seals-34155>

Nutzungsbedingungen

Die ETH-Bibliothek ist die Anbieterin der digitalisierten Zeitschriften auf E-Periodica. Sie besitzt keine Urheberrechte an den Zeitschriften und ist nicht verantwortlich für deren Inhalte. Die Rechte liegen in der Regel bei den Herausgebern beziehungsweise den externen Rechteinhabern. Das Veröffentlichen von Bildern in Print- und Online-Publikationen sowie auf Social Media-Kanälen oder Webseiten ist nur mit vorheriger Genehmigung der Rechteinhaber erlaubt. [Mehr erfahren](#)

Conditions d'utilisation

L'ETH Library est le fournisseur des revues numérisées. Elle ne détient aucun droit d'auteur sur les revues et n'est pas responsable de leur contenu. En règle générale, les droits sont détenus par les éditeurs ou les détenteurs de droits externes. La reproduction d'images dans des publications imprimées ou en ligne ainsi que sur des canaux de médias sociaux ou des sites web n'est autorisée qu'avec l'accord préalable des détenteurs des droits. [En savoir plus](#)

Terms of use

The ETH Library is the provider of the digitised journals. It does not own any copyrights to the journals and is not responsible for their content. The rights usually lie with the publishers or the external rights holders. Publishing images in print and online publications, as well as on social media channels or websites, is only permitted with the prior consent of the rights holders. [Find out more](#)

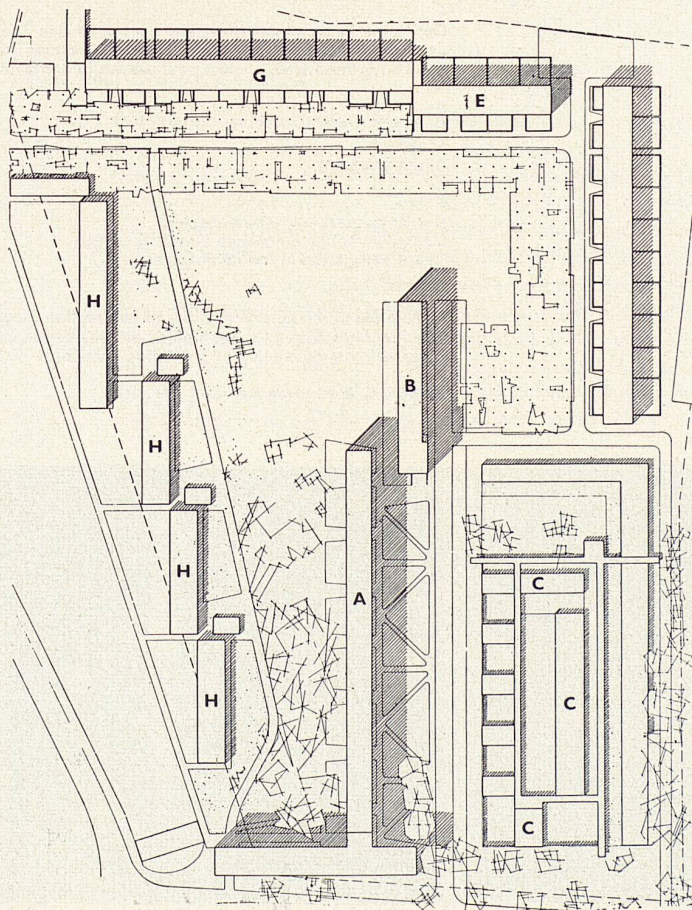
Download PDF: 06.02.2026

ETH-Bibliothek Zürich, E-Periodica, <https://www.e-periodica.ch>

Wohnhausgruppe «Résidence du parc» in Croix



1



2

Architekt: Jean Dubuisson, Paris

Das Programm sieht auf einem Terrain von 6 Hektaren eine Gruppe von 327 Wohnungen vor. Die Häuser A, B, D, E und G sind bereits ausgeführt. Ein Ladengebäude und eine Einfamilienhausgruppe sind im Bau. Die Gebäude wurden teilweise mit vorfabrizierten großformatigen Betonelementen errichtet.

1
Südwestseite des Traktes A
Façade sud-ouest de l'immeuble A
Southwest elevation of block A

2
Situationsplan 1: 2500
Plan de situation
Site plan

A, B Wohnbauten 5 Geschosse
C Garagen und Läden
D, E, G, Wohnbauten 3 Geschosse
H Einfamilienhäuser



3

3 Südwestfassade Trakt B und Nordwestseite Trakt A
Façade sud-ouest de l'immeuble B et façade nord-ouest de l'immeuble A
Southwest elevation of block B and northwest elevation of block A

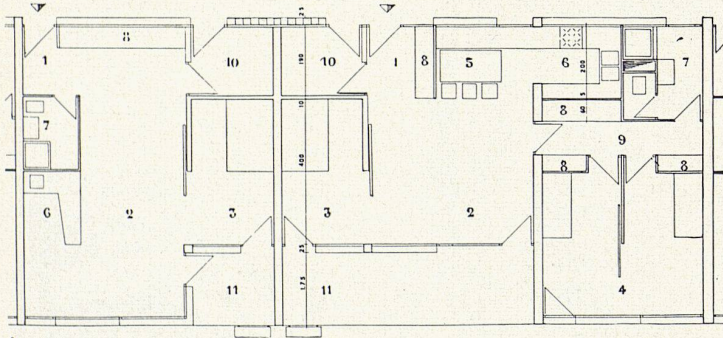
4 Wohnungstypen im eingeschossigen Trakt C 1:200
Types d'appartements de l'immeuble C à un seul étage
Different types of apartments in the one-story block C

5 Blick von Süden auf Trakt A und B
Les immeubles A et B, vue prise du sud
Block A and B as seen from the south

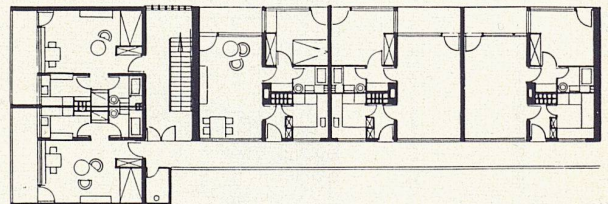
6 Normalgeschoss Trakt B 1:400
Etage-type de l'immeuble B
Typical floor of block B

7 Eingangspartie Trakt A
Détail de l'entrée de l'immeuble A
Detail of block A with entrance

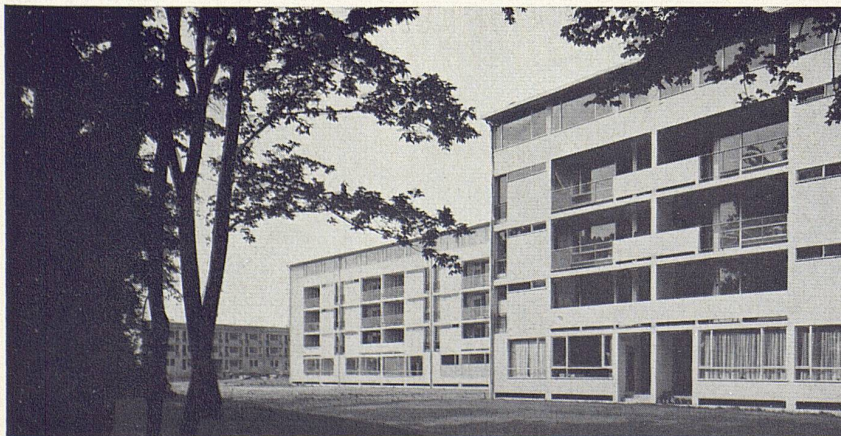
Photos: 1, 5 M. R. L.



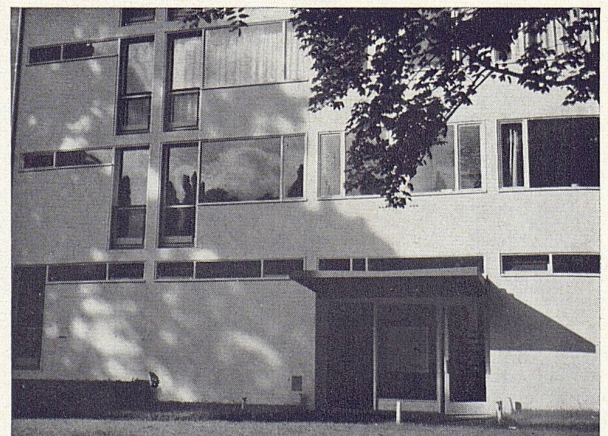
4



6
1 Eingang
2 Wohnraum
3 Eltern
4 Kinder
5 Essen
6 Küche
7 Bad
8 Kästen
9 Korridor
10 Windfang
11 Terrasse



5



7