

**Zeitschrift:** Das Werk : Architektur und Kunst = L'oeuvre : architecture et art  
**Band:** 44 (1957)  
**Heft:** 5: Sonderheft Frankreich

**Artikel:** Unité d'habitation in Nantes-Rezé : architecte Le Corbusier  
**Autor:** [s.n.]  
**DOI:** <https://doi.org/10.5169/seals-34154>

### **Nutzungsbedingungen**

Die ETH-Bibliothek ist die Anbieterin der digitalisierten Zeitschriften auf E-Periodica. Sie besitzt keine Urheberrechte an den Zeitschriften und ist nicht verantwortlich für deren Inhalte. Die Rechte liegen in der Regel bei den Herausgebern beziehungsweise den externen Rechteinhabern. Das Veröffentlichen von Bildern in Print- und Online-Publikationen sowie auf Social Media-Kanälen oder Webseiten ist nur mit vorheriger Genehmigung der Rechteinhaber erlaubt. [Mehr erfahren](#)

### **Conditions d'utilisation**

L'ETH Library est le fournisseur des revues numérisées. Elle ne détient aucun droit d'auteur sur les revues et n'est pas responsable de leur contenu. En règle générale, les droits sont détenus par les éditeurs ou les détenteurs de droits externes. La reproduction d'images dans des publications imprimées ou en ligne ainsi que sur des canaux de médias sociaux ou des sites web n'est autorisée qu'avec l'accord préalable des détenteurs des droits. [En savoir plus](#)

### **Terms of use**

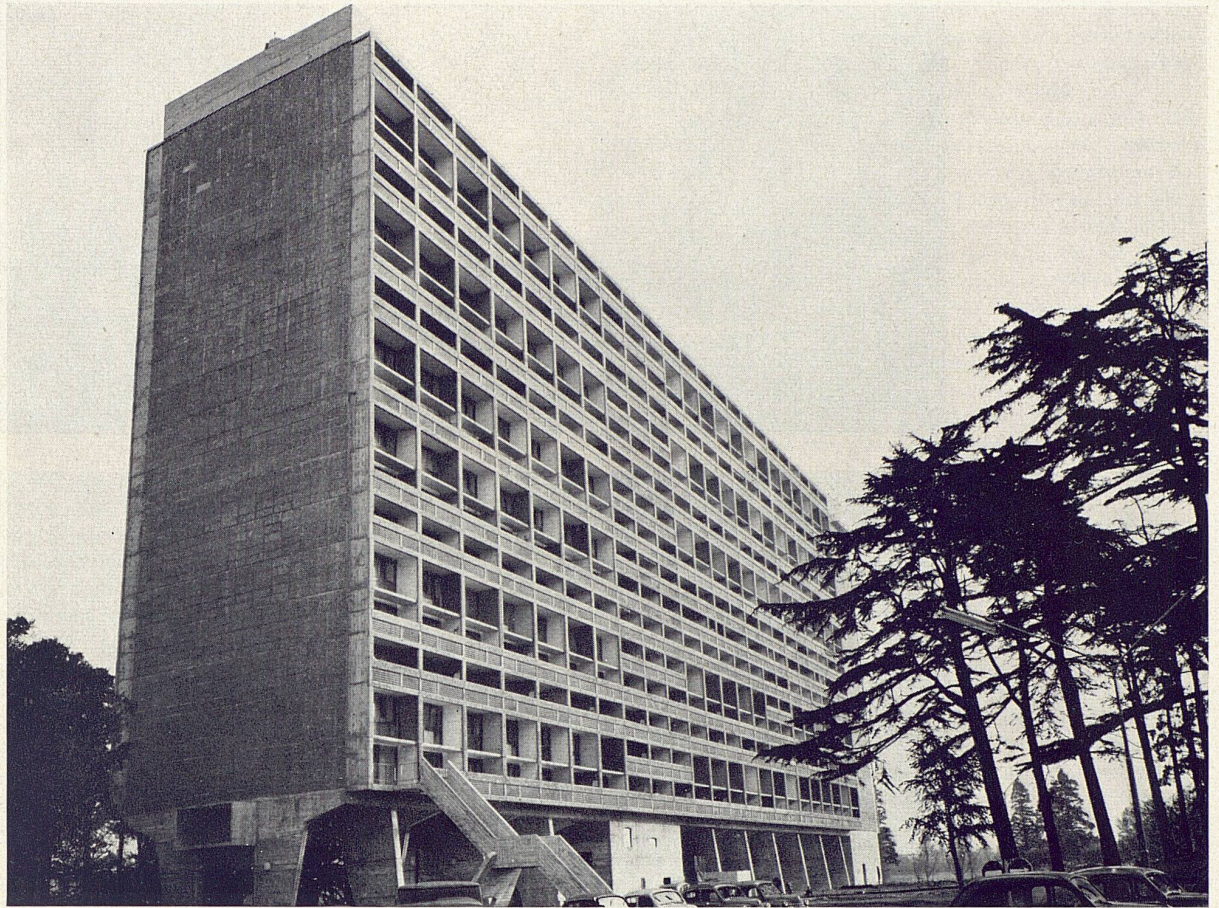
The ETH Library is the provider of the digitised journals. It does not own any copyrights to the journals and is not responsible for their content. The rights usually lie with the publishers or the external rights holders. Publishing images in print and online publications, as well as on social media channels or websites, is only permitted with the prior consent of the rights holders. [Find out more](#)

**Download PDF:** 02.02.2026

**ETH-Bibliothek Zürich, E-Periodica, <https://www.e-periodica.ch>**



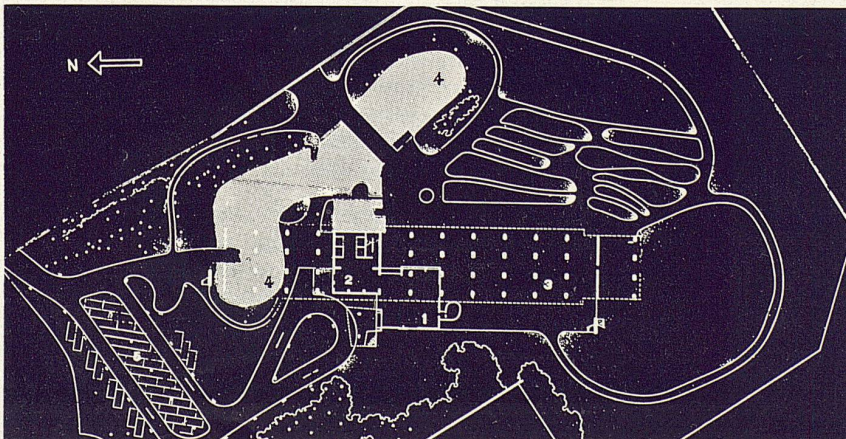
# Unité d'habitation in Nantes-Rezé



1

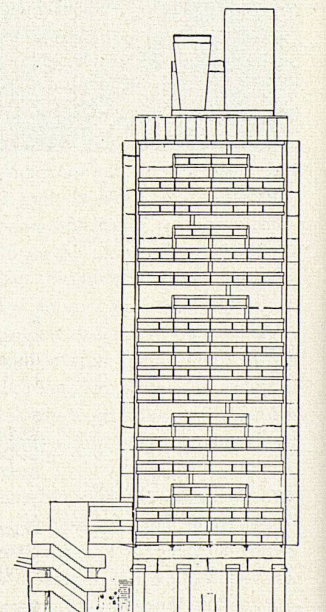
**Architekt: Le Corbusier, Paris, 1953–1955**

Dieses Gebäude wurde im Auftrag der Genossenschaft «La maison familiale» errichtet. Es entspricht in Aufbau und Einteilung der Unité d'habitation in Marseille. Aus finanziellen Gründen mußten leider die Gemeinschaftseinrichtungen in halber Höhe des Gebäudes weggelassen werden. Sie werden nun unabhängig als Zentrum des neuen Quartieres auf ebener Erde errichtet. Im Unterschied zur Konstruktion in Marseille wird hier der Betontisch, der die Wohngeschosse trägt, nicht von je zwei, sondern von je vier scheibenartigen Säulen getragen, auch dies, um die Kosten noch mehr zu senken.



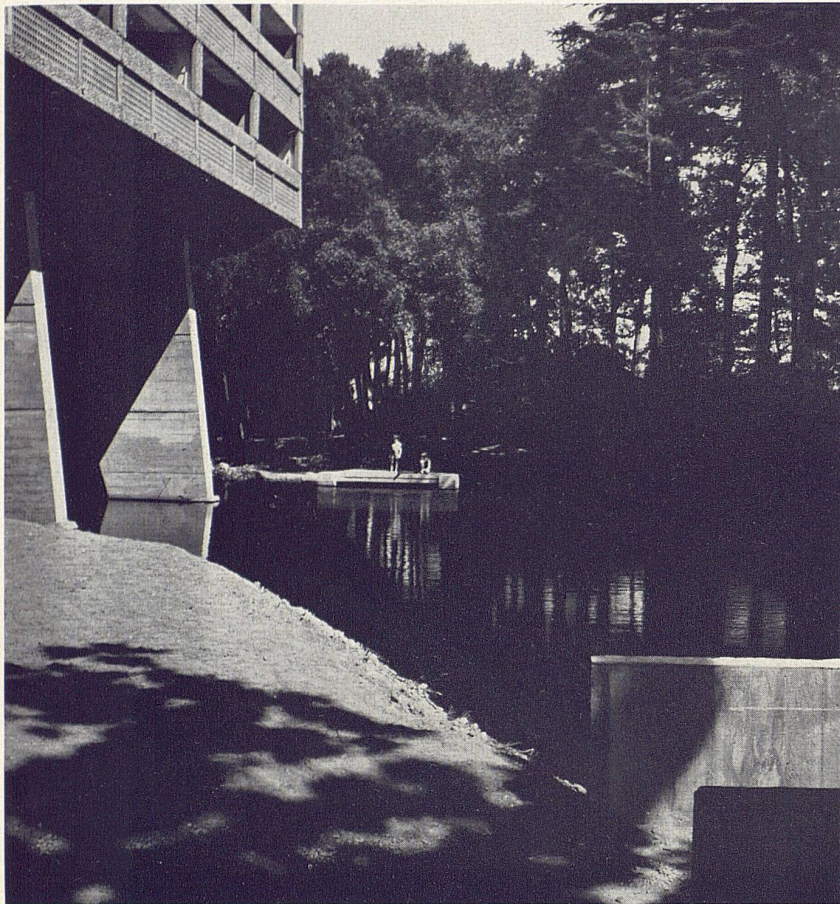
2

- 1 Eingangshalle
- 2 Lift
- 3 Pilotis
- 4 Teich
- 5 Parkplatz



3



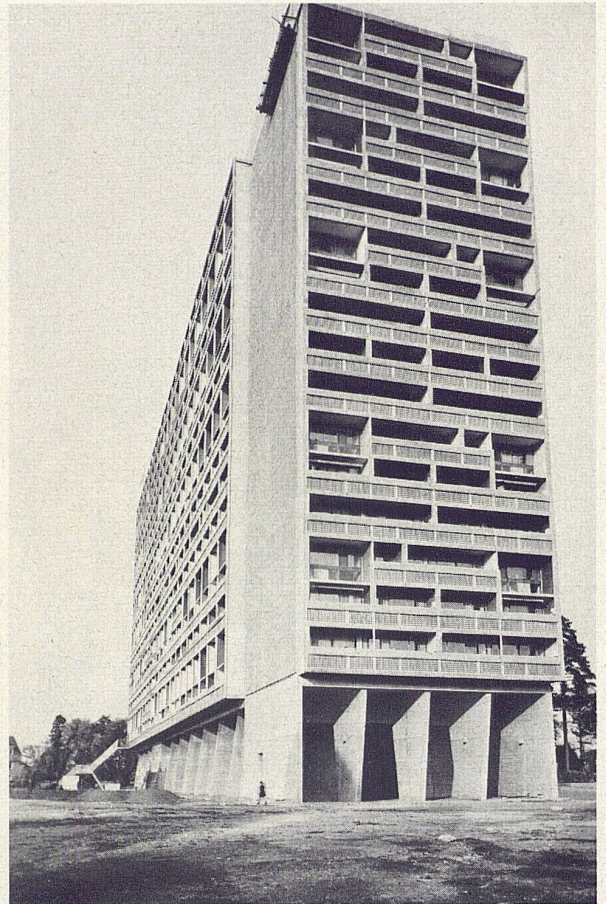


4

1  
Blick von Nord-Westen  
Vue prise du nord-ouest  
From the north-west

2  
Situationsplan mit Grundriß Erdgeschoß zirka 1: 2000  
Plan de situation  
Site plan

3  
Südfassade 1: 800  
Façade sud  
South elevation



5

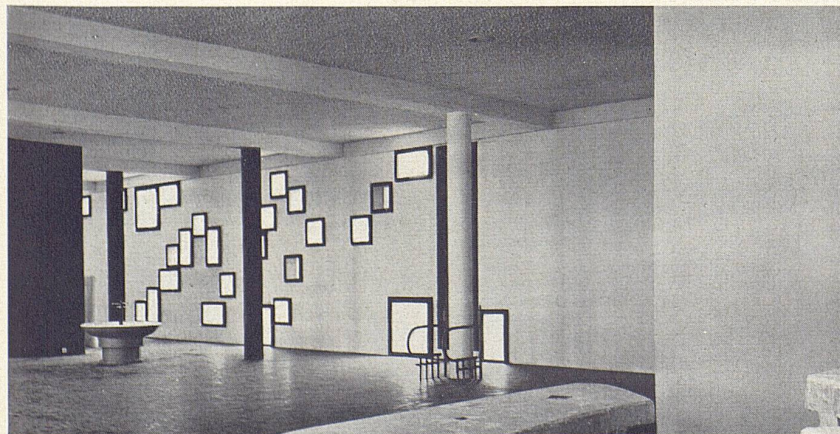
4  
Der kleine Teich an der Nordseite geht unter den Pilotis durch  
La pièce d'eau située au nord de l'immeuble passe sous les pilotis  
On the northern side, a small pool passes underneath the pillars

5  
Südfont  
Façade sud  
South elevation

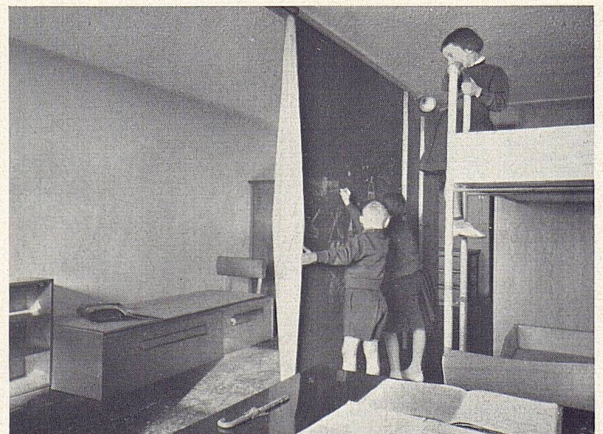
6  
Der Kindergarten im Dachgeschoß  
L'école enfantine aménagée au dernier étage  
The Kindergarten in the penthouse

7  
Blick in die durch eine Schiebewand unterteilten Kinderzimmer  
Les chambres d'enfants, séparables par des parois coulissantes  
Children's rooms, separated by sliding partitions

Photos: 4, 6, 7 Lucien Hervé, 1, 5 M. R. L.



6



7