

Zeitschrift: Das Werk : Architektur und Kunst = L'oeuvre : architecture et art
Band: 44 (1957)
Heft: 4: Wohlfahrtsbauten - Formgebung

Werbung

Nutzungsbedingungen

Die ETH-Bibliothek ist die Anbieterin der digitalisierten Zeitschriften auf E-Periodica. Sie besitzt keine Urheberrechte an den Zeitschriften und ist nicht verantwortlich für deren Inhalte. Die Rechte liegen in der Regel bei den Herausgebern beziehungsweise den externen Rechteinhabern. Das Veröffentlichen von Bildern in Print- und Online-Publikationen sowie auf Social Media-Kanälen oder Webseiten ist nur mit vorheriger Genehmigung der Rechteinhaber erlaubt. [Mehr erfahren](#)

Conditions d'utilisation

L'ETH Library est le fournisseur des revues numérisées. Elle ne détient aucun droit d'auteur sur les revues et n'est pas responsable de leur contenu. En règle générale, les droits sont détenus par les éditeurs ou les détenteurs de droits externes. La reproduction d'images dans des publications imprimées ou en ligne ainsi que sur des canaux de médias sociaux ou des sites web n'est autorisée qu'avec l'accord préalable des détenteurs des droits. [En savoir plus](#)

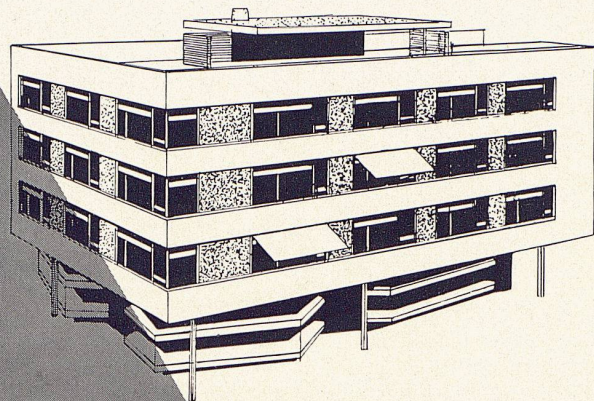
Terms of use

The ETH Library is the provider of the digitised journals. It does not own any copyrights to the journals and is not responsible for their content. The rights usually lie with the publishers or the external rights holders. Publishing images in print and online publications, as well as on social media channels or websites, is only permitted with the prior consent of the rights holders. [Find out more](#)

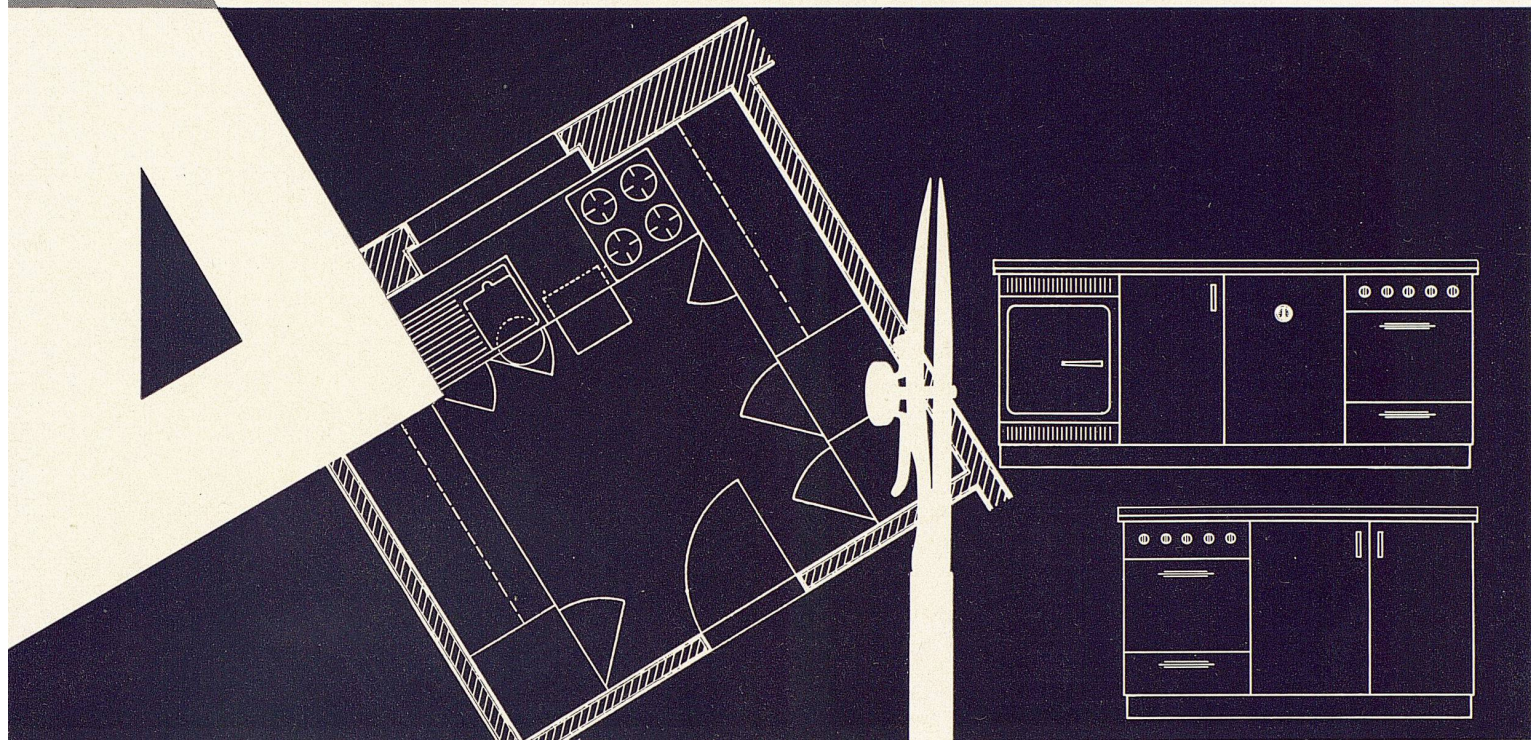
Download PDF: 03.04.2026

ETH-Bibliothek Zürich, E-Periodica, <https://www.e-periodica.ch>

Nicht nur die kühne Fassade...



sondern auch der rationelle Grundriss und die praktische Inneneinrichtung zeichnen den guten Architekten aus.



Ganz besonders die Küche soll zweckmässig und durchdacht eingerichtet sein. Dafür sind FRANKE-Küchen bekannt. Ihr organischer Aufbau nach der FRANKE-Norm erlaubt rationellstes Arbeiten.

Die Abdeckung aus rostfreiem Stahl passt sich jedem Grundriss an und ermöglicht eine vielseitige Auswahl an Unterbauvarianten. Unsere kompletten Kucheneinrichtungen aus ein und derselben Hand vereinfachen daher wesentlich Ihre Planungsarbeiten.

Verlangen Sie unsere Prospekte und Kataloge oder unverbindliche Beratung und Projektierung durch unsere Fachleute. Lieferung durch den Sanitär-Grossisten oder den konzessionierten Installateur.

FRANKE

für moderne Küchen-Gestaltung

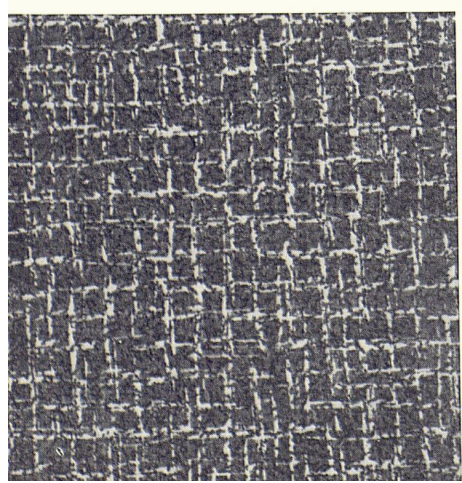
Metallwarenfabrik Walter Franke Aarburg/AG Tel. 062.7 41 41

4

Farbenfrohe, gepflegte Verkaufsräume
steigern Ihren Geschäftserfolg!



Alle Kunden schätzen in Ihrem Geschäft die saubere, gepflegte Atmosphäre, die ausgeht von den PERSTORP-PLATTEN auf Tischen, Regalen usw. In dieser einladenden Umgebung kauft man gerne, alle Kunden kommen wieder... nicht zuletzt dank PERSTORP!



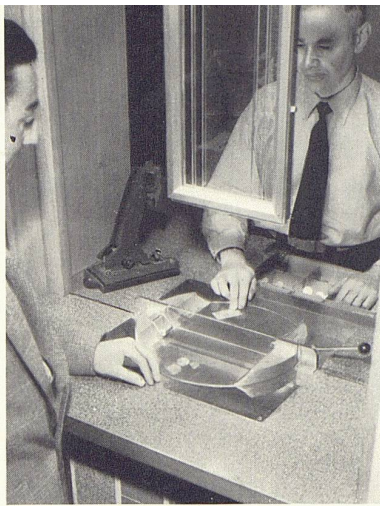
JOS. JAECKER & CO., RÜMLANG ZH

Inhaber Berli & Leuenberger

Generalvertretung der
PERSTORP-PLATTEN
Telephon (051) 938 222



Hier, wo alles auf Sauberkeit bedacht ist, sind PERSTORP-PLATTEN ideal. Die Herrlichkeiten des Konditormeisters wirken auf den PERSTORP-Auslagen noch verlockender und appetitlicher!



Auch die SBB verwenden an ihren neuen Schaltern PERSTORP-PLATTEN. Harte Geldmünzen, Gepäckstücke und viele schmutzige Hände können den sauberen, soliden und neuzeitlichen PERSTORP-Abdeckungen nichts anhaben.



PERSTORP — eine einmalige Anschaffung

PERSTORP — in der halben Zeit gereinigt

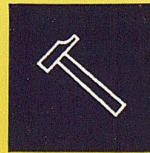
Farben sind im heutigen Leben zu einer Wissenschaft geworden. Die richtigen Farbkombinationen, die je nach Art eines Geschäftes variieren, wirken freundlich und einladend und animieren dadurch zum Kaufen. Saubere, farbenfrohe Regale und Verkaufstische beeinflussen merklich Ihren Geschäftserfolg. Wählen Sie deshalb unter den 40 verschiedenen PERSTORP-Farben und -Dessins das ideale, zweckmäßige Auskleidungsmaterial für Ihr Geschäft. PERSTORP ist unendlich praktisch und doch gediegen, einfach zu pflegen und äußerst hygienisch — kurz, PERSTORP schafft jene Atmosphäre, die moderne, anspruchsvolle Menschen bei Ihnen anzutreffen wünschen. PERSTORP ist ein unverwüthliches Kunstharzprodukt erster Güte. Folgende Eigenschaften werden Sie besonders schätzen:



PERSTORP-PLATTEN für Regale, Schau- fenster und Verkaufstische wirken dekorativ und ansprechend. Zudem sind sie leicht zu entstauben, zu reinigen und erfordern keine besondere Pflege.



Chemikalienbeständig. PERSTORP ist unempfindlich gegen Wasser, Wein, Alkohol, Benzin usw. und widersteht weitgehend der Mehrzahl aller gebräuchlichen Chemikalien.



Schlagfest. PERSTORP ist praktisch schlag- und bruchsicher, die Kanten splintern nicht ab, und die glänzende Oberfläche läßt sich kaum zerkratzen oder sonstwie beschädigen.



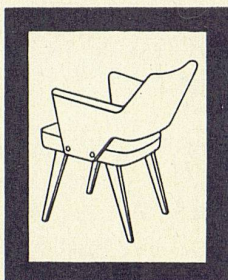
Hitzebeständig. Gefäße mit siedendheißem Wasser stellen Sie ohne Risiko auf PERSTORP-PLATTEN (nicht aber heiße Bratpfannen!). PERSTORP verträgt Temperaturen bis zu 130° Celsius. Diese Kunstharzplatten sind außerdem nur schwer entflammbar, so daß sie normalerweise sogar Zigaretten und Streichhölzer ertragen.



Leicht zu reinigen. Dank der nicht porösen Oberfläche genügt ein feuchtes Tuch, um PERSTORP zu reinigen und zu pflegen. PERSTORP erfüllt dadurch alle Anforderungen moderner Hygiene.



Sie werden Giroflex loben!



Mod. 1520

Die beiden ersten Modelle einer neuen Giroflex-Serie stehen jetzt in vielen guten Büro-Fachgeschäften für Sie bereit. Diese Fauteuils sind modern in der Linie und froh in ihren hellen Farben; sie schmücken jedes neuzeitliche Direktions-Büro oder Konferenz-Zimmer. Setzen Sie sich bitte einmal in den Arbeits-Fauteuil Mod. 1525. Lehnen Sie sich an das Rückpolster, neigen Sie sich nach vorne, nach links oder rechts. Die Beweglichkeit der Giroflex-Mechanik wird Sie überraschen. Nie werden Sie auf dem weich gefederten und gepolsterten Sitz mit der bequemen Rückenlehne ermüden. Mod. 1520, ein komfortables Sitzmöbel mit festem Unterteil — der richtige Fauteuil für den Besucher.



Mod. 1525

Mustermesse Basel
Halle 11 Stand 4167

STOLL
GIROFLEX
STOLL

Stoll-Giroflex bietet 5 Jahre Fabrik-Garantie

Prospekte und Bezugsquellen
durch den Fabrikanten:
Albert Stoll, Stuhlfabrik, Koblenz (AG)
Tel. (056) 5 30 03



Gibt es so etwas noch in der Schweiz?

fragte uns kürzlich ein Kunde, der mit einem Fragment dieser alten Stilborde aus dem Haffterschen Haus in Weinfelden zu uns kam. Er war erfreut und erstaunt, als wir ihm nach einiger Zeit die gewünschte Borde liefern konnten. An Hand der Bruchstücke rekonstruierten wir die Zeichnung, stellten die nötigen Modelle her und druckten die zehnfarbige Borde von Hand in eigener Werkstatt in originalgetreuem Kolorit.

Schon in manchem Schloß und Patrizierhaus ersetzen wir wertvolle alte, zerstörte Tapeten durch exakte Nachbildungen in Handdruck (Schloß Arenenberg, Kirchgarten-Museum Basel, Schweizerhaus in Zofingen usw.). Wir sind darauf spezialisiert, solche schwierigen Aufgaben zu lösen, und liefern Handdrucke in allen Stilarten und nach gegebenen Vorlagen.

W. WIRZ-WIRZ AG, Handdruckabteilung, BASEL I



Flachbedachungen

Terrassenbeläge

Grundwasserisolierungen

AG Brown, Boveri & Cie., Baden

Längsbau Bruggerstraße

Flachbedachung Hauptdach 1600 m²

Architekt: Dr. Roland Rohn, Zürich

AEZ

Löwenstraße 11
Tel. (051) 258866

Asphalt-Emulsion AG Zürich

Die Qualitäts-Holzspan-
Tischlerplatte für den
Möbel- und Innenausbau,
für höchste Anforderungen
geschaffen,
von kritischen Fachleuten erprobt.

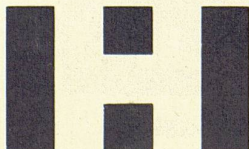
Homoplax

Vorteile:
Feinspänig geschlossene
Deckschicht
Schall- und wärmeisolierend
Feuerhemmend
Geschlossene, schöne Oberfläche
Furnier- und streichfertig
Keine Dickendifferenzen
Gutes Stehvermögen
Solide Kantenfestigkeit
Schraub- und nagelfest
Keine Hartmetallschneiden
notwendig.
Alle Abschnitte können
verwertet werden.

Die Muba

bietet alljährlich eine besondere
Gelegenheit, mit Ihnen in
direkten Kontakt zu kommen.
Wir stehen Ihnen deshalb gerne
während der Messe zur Verfügung,
um Ihre technischen Probleme, in
aller Ruhe und eingehend zu
erörtern. Wir haben Zeit, alle Ihre
Fragen sorgfältig zu behandeln.
Besuchen Sie uns deshalb am
Stand 3176 in der Halle 8a

Spanplattenwerk Fideris
Aktiengesellschaft
Fideris GR
Telefon 081/5 44 63



Homoplax-Verwendung:
Innenausbau, Möbelbau
Tischplatten
Wandverkleidungen
Waggonbau

Homoplax normal:
Gewicht 620 kg/m³
Standardmaß
173/260 = 4,5 m²
Stärken
8, 10, 12, 16, 19, 22, 25 mm

Homoplax leicht:
Gewicht 500 kg/m³
Standardmaß
173/260 = 4,5 m²
Stärken
16, 19, 22, 25, 30, 36, 40 mm





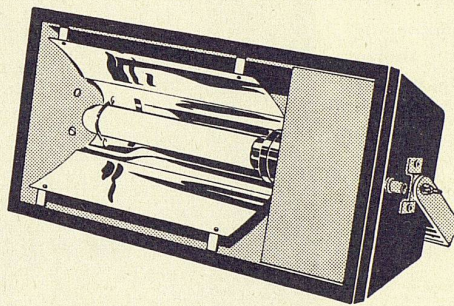
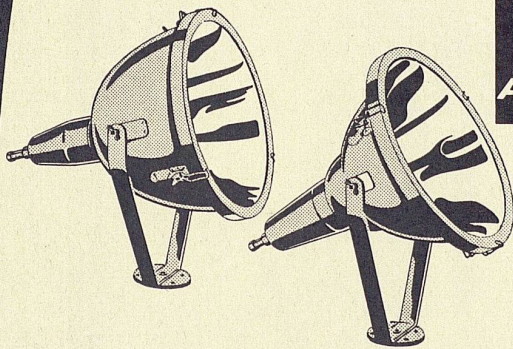
FABRIKEN UND GROSSBAUTEN

benötigen nicht nur für jeden Raum eine durchdachte und auf den Arbeitsprozess abgestimmte Innenbeleuchtung, sondern oft auch das Flutlicht, das eine Fassade bestrahlt, einen grosszügigen Bau zur vollen Geltung bringt. Auf diesem Gebiet ist viel Versäumtes nachzuholen — wir sind darin ganz besonders beschlagen —

denn Licht ist unsere Stärke

Aluminium-Licht AG. Zürich

Uraniastr.16 Tel. (051) 23 77 33



**ALUH
MH-Fenster
SK 55
Fertig-Türen
TEX
Deckenelement-
platten
Kittlose
Verglasungen
Mobile Wände**

Unter Auswertung unserer langjährigen Erfahrungen, werden die Konstruktionen von unseren Spezialisten in den Abteilungen: Techn.Konstruktionsbüro, Leichtmetallbau und Holzbearbeitung, in enger Zusammenarbeit entwickelt.

Lizenzfirmen:

Fensterfabrik
Albisrieden AG., Zürich
Fritz Fahrner AG.
Fensterfabrik, Uster
Frutiger Söhne & Co.
Holzbau, Oberhofen
Hunkeler AG.
Fensterfabrik, Luzern
Hans Schmidlin
Holz- und Leichtmetallbau
Aesch - Basel

**Holz- und
Leichtmetallbau**

SCHMIDLIN

Aesch - Basel


 GENERAL  ELECTRIC

TEXTOLITE

Wo Tisch- und Abstellflächen stark strapaziert werden — in der Küche, im Badezimmer, in Ihrer Bar oder im Essraum — überall da zeigen die original-amerikanischen Textolite-Kunstharzplatten ihre ganz besonderen Vorzüge.

Textolite ist schön — und bleibt schön. Der seidenfeine Finish, die spiegelnde Glätte, die Leuchtkraft der Farben, widerstehen selbst jahrelangem Gebrauch.

Textolite ist hart wie Flusseisen — trotz siedendem Wasser, Säuren, Fetten — und selbst glimmenden Zigaretten.

Textolite ist leicht zu reinigen: mit einem feuchten Lappen und ein wenig Seifenwasser zaubern Sie selbst Tinte und klebrige Speiseresten im Nu weg. Textolite ist geruchlos — und nimmt nie fremde Gerüche an.

Überlegen Sie sich, wo Sie Textolite in Ihrem Heim — in Ihrem Unternehmen verwenden könnten — und verlangen Sie bitte unsere Musterkarte mit über 70 frischen zum Teil neuen Farben!

Textolite ist ein original-amerikanisches Produkt und wird nicht in Lizenz hergestellt.

Generalvertretung und Service:

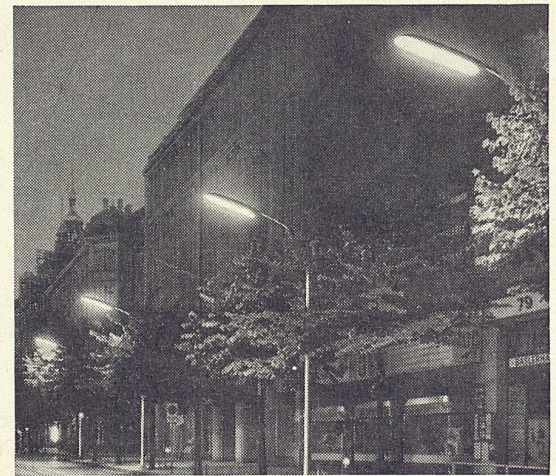
NOVELECTRIC AG. ZÜRICH

Claridenstrasse 25, Telephon 051 / 23 97 66 — Depositäre:

Bariffi & Wullschlegler SA., Via Serafino Balestra 14, Lugano/TI — Hans Born-Kohler, Tannwaldstr. 68, Olten — AG. Braun & Cie., Gossau/SG — Bruchez SA., Martigny-Ville — K. Herzog-Elmiger AG., Bruchmattstrasse 12, Luzern — Gebr. Jenni, Holzhandlung, Oberdiessbach/BE — Ch. Jérôme & Cie., 13, rue Voltaire, Genève — Küchler & Cie. AG., Wildbachstr. 57/59, Zürich 8 — W. Leuba, Bois Industriels SA., Lausanne-Flon — A. Michel SA., Tivoli 3, Fribourg — Moret & Cie., Rue des gares 11-13, Genève — Oligiati-Berta SA., Materiali da costruzione, Giubiasco/TI — Richner & Cie., Rohrerstrasse 80, Aarau — L. & H. Rosenmund, Kanonengasse 33, Liestal/BL — Sabag & Baumaterial AG., Centralstr., Biel/BE — Max Specht, Fischerhäuserstr. 18, Schaffhausen — Stadlin & Moos AG., Baarerstrasse 49, Zug — Werner-Graf & Cie., Winterthur

aeroform

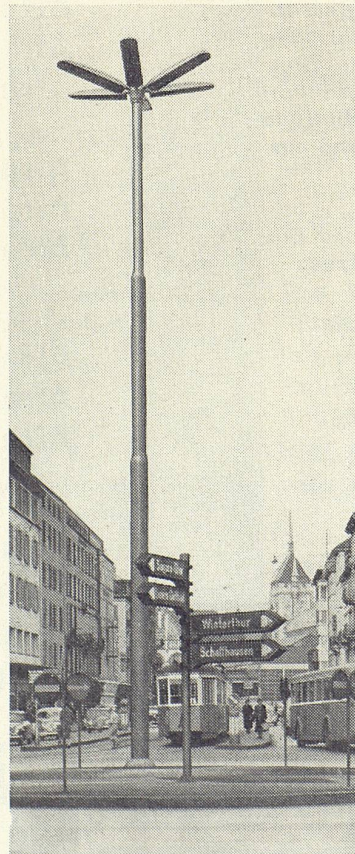
die moderne, formschöne Strassenleuchte
mit ausgezeichneten lichttechnischen Eigenschaften
Einfache Montage und leichte Wartung dank
überlegener Konstruktion
Lieferbar mit Na-, HPL-, oder FL-Lampen



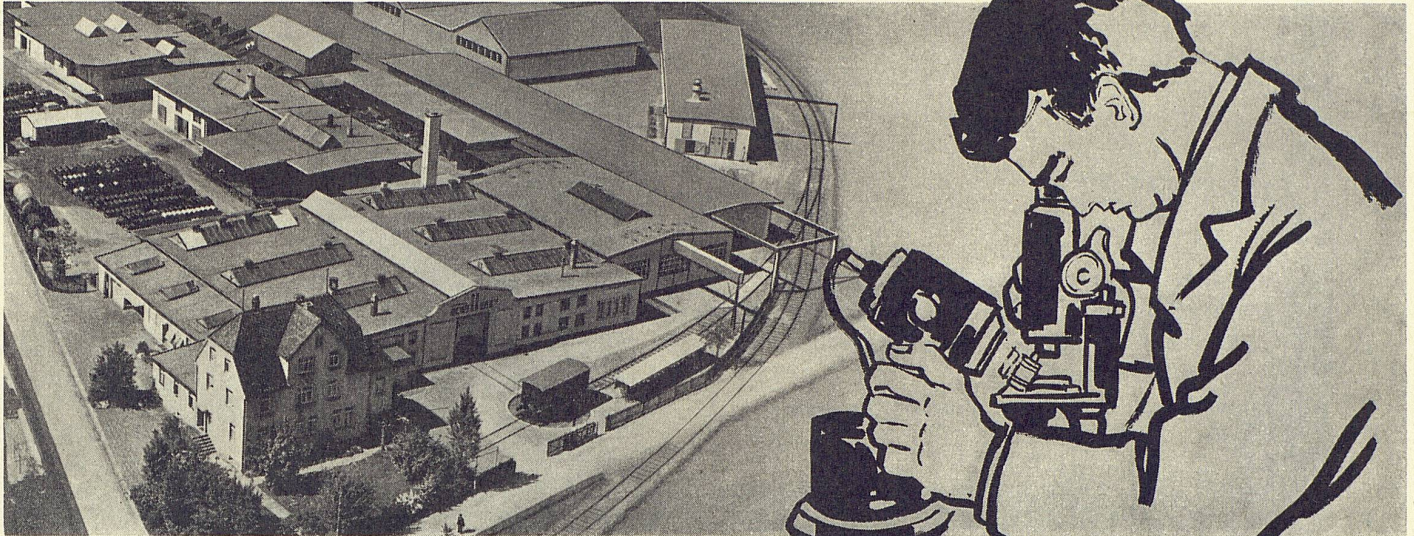
BELMAG

Zürich, Bubenbergstrasse
Tel. (051) 33 22 33

Belmag Beleuchtung —
Beleuchtung nach Mass



Siegfried Keller & Co. führt in der Forschung für Bautenschutz!



Siegfried Keller & Co. Wallisellen 1957

K 5

Wir forschen für Sie!

Die Firma Siegfried Keller & Co., Wallisellen, führend in Bautenschutz, verfügt über eine Forschungsabteilung von europäischem Ansehen.

Die Entwicklungsabteilung unserer Firma wurde in den letzten zehn Jahren immer mehr ausgebaut und beschäftigt heute unter wissenschaftlicher Leitung mehr als ein Dutzend Chemiker und Laboranten. Unsere Forschung kombinieren wir laufend mit den Erfahrungen unserer Praxis. Zudem stehen wir in ständigem Erfahrungsaustausch mit den Fabrikationsbetrieben der Organisation Keller in Paris, Mailand und Brüssel. **Diese Forschungsarbeit brachte uns internationale Anerkennung und führte zu Forschungsaufträgen schweizerischer und ausländischer Industrien.**

Wir befassen uns hauptsächlich mit Forschungen und Entwicklungen auf folgenden Gebieten des **Bautenschutzes**:

- Betonschutz, -Isolierung und -Abdichtung
- Korrosionsschutz
- Holzschutz
- Entdröhnungs-, Kondensations- und Feuerschutz-Probleme

Ein Resultat der laufenden Auswertung dieser Forschungsergebnisse und der mehr als dreissigjährigen, praktischen Erfahrungen sind die Afra-Schutzanstriche.

Die Firma Siegfried Keller & Co., Wallisellen, führend für Bautenschutz, bürgt wie für alle andern Erzeugnisse auch für die Güte ihrer **AFRA-SCHUTZANSTRICHE**

AFRA-SCHUTZANSTRICHE

Die Afra-Schutzanstriche sind auf dem Gebiet des Korrosions- und Bautenschutzes in Bezug auf Qualität und Wirtschaftlichkeit Spitzenprodukte.

Die Afra-Schutzanstriche sind das Ergebnis jahrzehntelanger Erfahrung und modernster wissenschaftlicher Forschung.

1. Schwarze Schutzanstriche und -Beläge für Beton und Eisen unter der Erde und unter Wasser:

Afratar, Afratar-Fluid

Afracel, Afracel-Fluid, Afracel-Express

Afraplast

Afrasil

2. Farbige Schutzanstriche für Eisenkonstruktionen im Freien:

Aframica

Aframica-Armor

Aframica-Bleimennige

3. Farbige Schutzanstriche für Beton und Eisen gegen chemische Beanspruchung:

Afratop-Standard

Afratop-Spezial SP

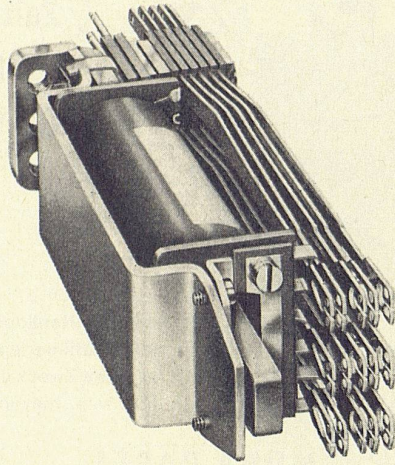
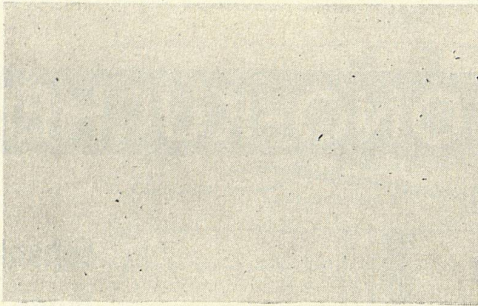
Afragum

4. Farbloser Schutzanstrich für Beton, Kunststein usw. gegen Witterungseinflüsse:

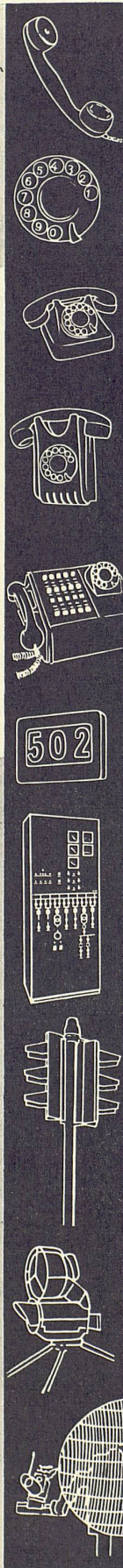
Afralan-s

Die Afra-Produkte sind durch den Fachhandel lieferbar.

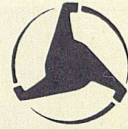




Telephon-Anlagen für Telephon-
 verwaltungen und private Firmen
 Signal- und Melde-Anlagen für
 Feuerwehr und Polizei
 Fernsteuerungsanlagen für
 Bahnunternehmen, Kraftwerke
 und Flugplätze
 Automatische Strassen-
 verkehrs-Signalanlagen
 Lichtrufeinrichtungen für Büros,
 Hotels und Spitäler
 Elektroakustische Apparate und
 Anlagen; Amtsausrüstungen für
 nieder- und hochfrequenten
 Telephonrundspruch
 Elektrische Messgeräte für
 Telephonie und Hochfrequenz
 Feldübermittlungsgeräte
 Infrarot- und Radargeräte
 Funkgeräte

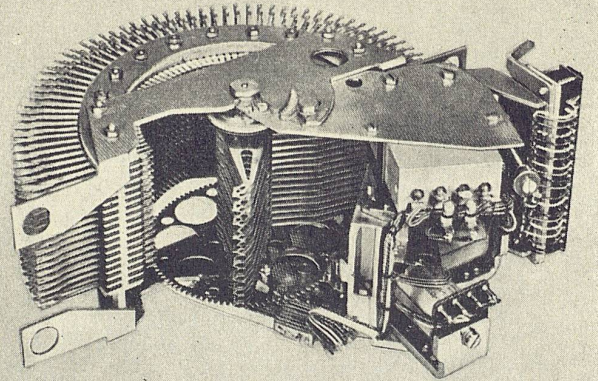


502



**ALBISWERK
ZÜRICH A.G.**

TELEPHONIE-HOCHFREQUENZ



Relais und Wähler . . . die klassischen Bauteile der Telephonie

Die wissenschaftlichen Leistungen unseres technischen Stabes, das unbedingte Festhalten an höchster Qualität in jedem Zweig der Fabrikation garantieren für Bauteile, die sich in Telephonanlagen und anderen auf dem Gebiet der Nachrichtentechnik gebauten Apparate millionenfach bewähren.

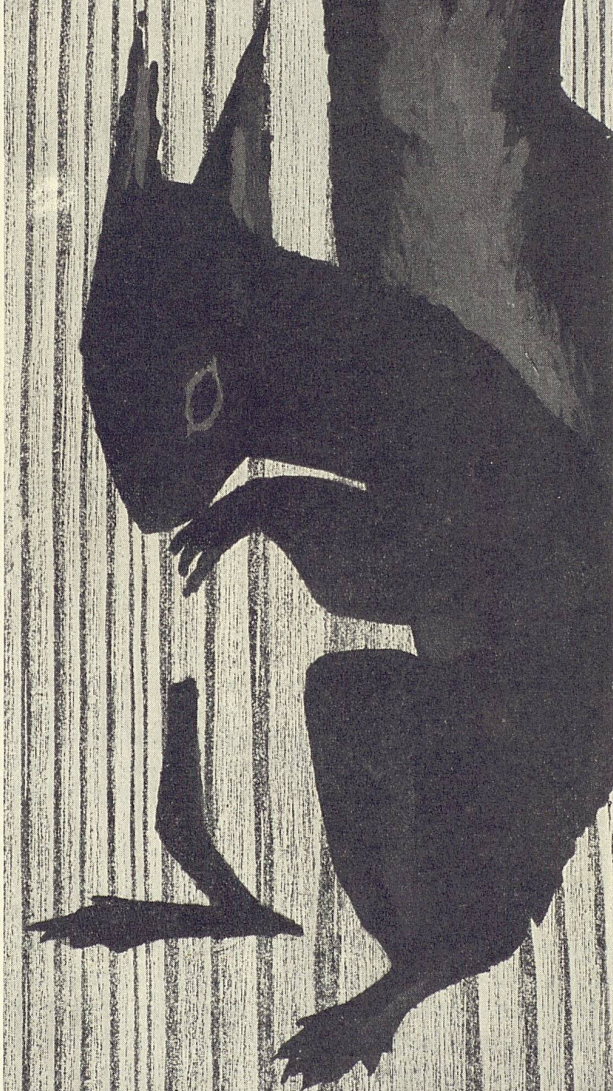
ALBISWERK ZÜRICH AG.

ALBISRIEDERSTRASSE 245 ZÜRICH 9/47

VERTRETUNGEN IN BERN LAUSANNE ZÜRICH

MUBA-Stand Nr. 1054 Halle 3b Parterre

7854
**trockenes
 und gepflegtes
 Holz**



Heinrich Grob & Co



Holzhandlung

Zürich 23 Telefon 051 - 42 41 41

Bern 22 Telefon 031 - 8 96 01

BONO-KÜCHEN

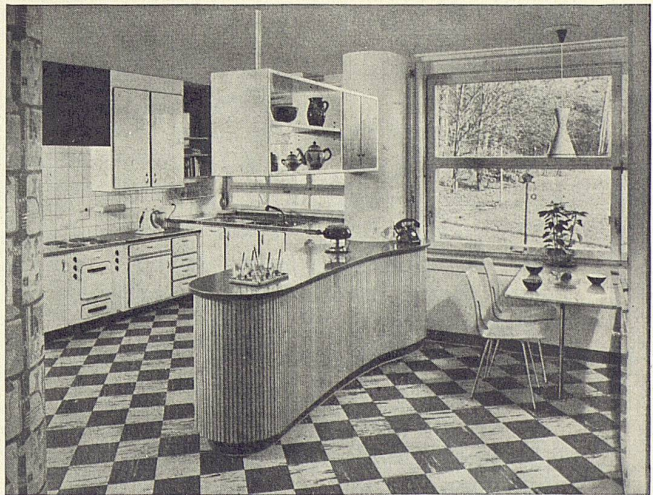


**... schenken
 Ihnen
 Zeit
 für Ihre
 Gäste!**

In Verbindung mit der einzigartigen Neukonstruktion (⊕ Pat. angemeldet ⊕) und den vielen raffinierten Details bietet Ihnen eine BONO-KÜCHE für jeden Zweck die größtmöglichen Vorteile. Überzeugen Sie sich hievon an der

MUBA BASEL

Stand Nr. 6529, Halle 20, Neubau, 2. Stock



Bitte verlangen Sie ausführliches Prospektmaterial oder den Besuch unseres Fachmannes im Außendienst.

Wilhelm Bono & Co., Niedergösgen SO

moderne Kücheneinrichtungen

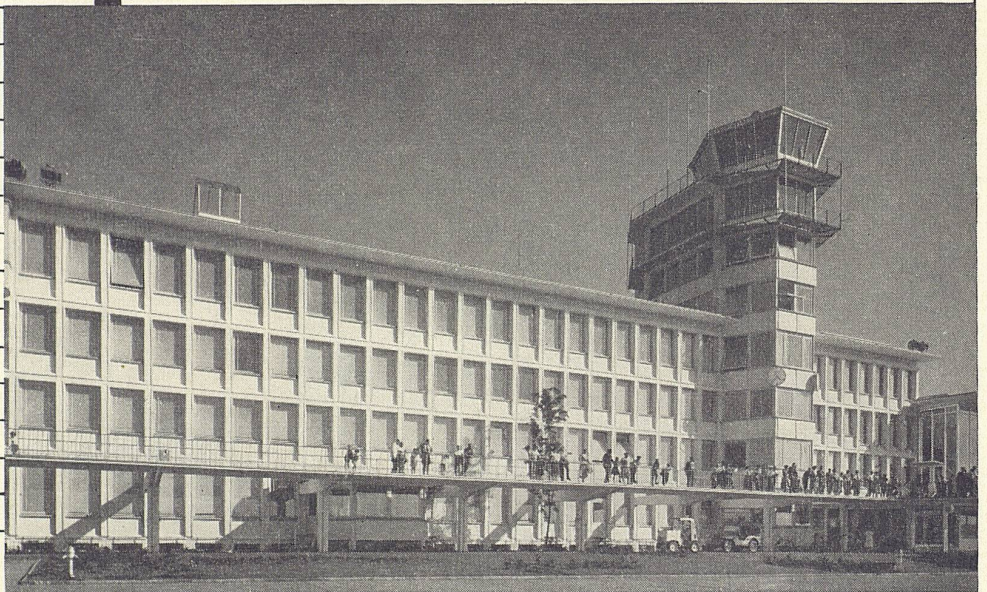
Telephon (064) 3 14 63



Luxaflex
GESETZLICH GESCHÜTZT

Einzigartige Vorteile

für alle Arten von Gebäuden



FLUGHOF KLOTEN
 ARCHITEKTEN
 GEBR. OESCHGER

Führende Architekten in allen Ländern Europas verlangen die Verwendung von LUXAFLEX-Lamellen-Storen. Bekannte Baufachleute und Innendekorateure empfehlen sie, denn sowohl Licht wie Ventilation können mit einer einzigen Handbewegung reguliert werden. Dank ihrer Schönheit wirken diese Lamellen-Storen ausgesprochen dekorativ und sehen immer wie neu aus. Sie sind gering im Gewicht, spielend leicht zu handhaben und benötigen sozusagen keine Pflege.

Die hochelastischen Aluminium-Lamellen

sind "duratized" und schnellen in die schnurgerade Lage zurück, selbst wenn sie in einem Winkel von 90° gebogen werden. Der eingebraunte Emailüberzug kann weder bersten, abblättern noch verfärben.

Die porenfreien Plastik-Stegbänder

sind lichtecht, schrumpfen nicht, dehnen sich nicht und werden nicht schimmelig. Die hartnäckigsten Flecken lassen sich mit einem feuchten Lappen im Nu entfernen.

165 dekorative Farb-Kombinationen

ermöglichen Ihnen, Lamellen und Stegbänder in den passenden Farbzusammenstellungen auszuwählen.

Lamellen-Storen aus LUXAFLEX werden nur von führenden schweizerischen Fachfirmen hergestellt. Bitte verlangen Sie die illustrierte, detaillierte Gratis-broschüre und Bezugsquellenliste.

Luxaflex

Lamellen und Stegbänder für

SCHULEN • SPITÄLER • HOTELS
 GESCHÄFTSHÄUSER • WOHNUNGEN

HUNTER DOUGLAS HOLLAND-BRIEFADRESSE FÜR DIE SCHWEIZ: NÜSCHELERSTRASSE 9, ZÜRICH

Spezialbeton AG Staad

Treppenanlagen, Betonfenster

Fassadenverkleidungen

Bodenbeläge

Vorfabrizierte Sichtbetonelemente

Ausführung sämtlicher Kunststeinarbeiten



Wohlfahrtshaus Oberwinterthur

der Gebrüder Sulzer AG

Treppen- und Bodenbeläge

in geschliffenem Spezialbeton

Neubau der Handels-Hochschule St. Gallen

Projekt-Wettbewerb

Der Regierungsrat des Kantons St. Gallen und der Stadtrat der Stadt St. Gallen veranstalten im Einvernehmen mit dem Hochschulrat der Handels-Hochschule St. Gallen einen schweizerischen Projektwettbewerb zur Erlangung von Entwürfen für einen Neubau der Handels-Hochschule St. Gallen mit wissenschaftlichen Instituten, Sporthalle und Sportanlagen sowie Studentenheim.

Teilnahmeberechtigung

Teilnahmeberechtigt sind die in der Schweiz seit mindestens 1. Januar 1957 niedergelassenen oder heimatberechtigten selbständigen Architekten. Unselbständig erwerbende Architekten, die Schweizer Bürger oder mindestens seit dem 1. Januar 1957 in der Schweiz niedergelassen sind, können am Wettbewerb teilnehmen, sofern ihre Arbeitgeber die schriftliche Einwilligung erteilen und sich nicht selbst am Wettbewerb beteiligen.

Unterlagen

Interessenten können das Wettbewerbsprogramm kostenlos durch das Sekretariat der Handels-Hochschule St. Gallen, Notkerstraße 20, beziehen. Die Planunterlagen liegen bis 15. April 1957 im Sekretariat der Handels-Hochschule zur unverbindlichen Einsicht auf. Gegen Zahlung von Fr. 100.- an das Sekretariat der Handels-Hochschule in bar oder auf Postcheckkonto IX 747 erhalten die Wettbewerbsteilnehmer das Situationsmodell und die übrigen Unterlagen.

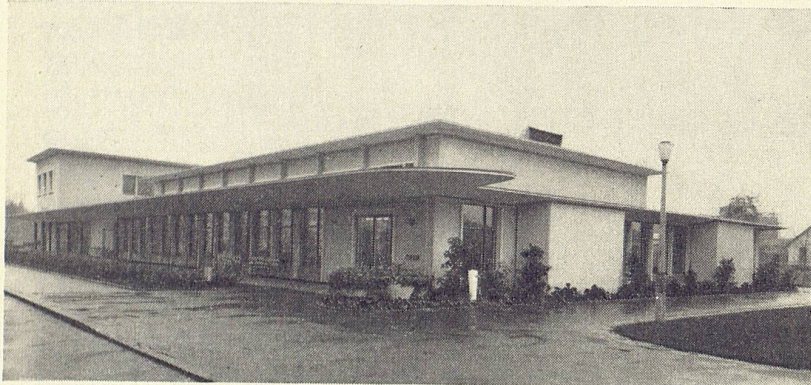
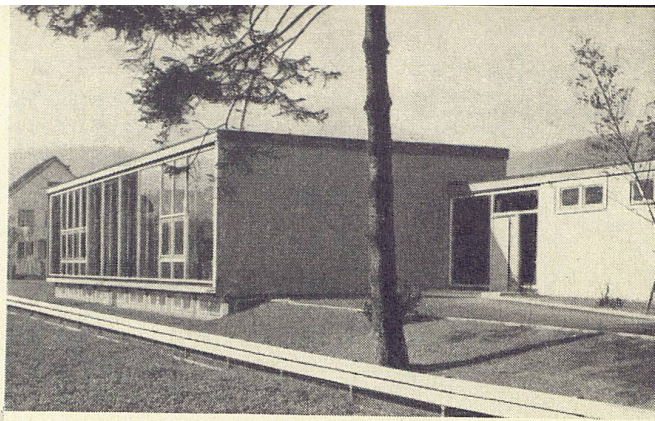
Abgabetermin: 28. September 1957

St. Gallen, den 22. Februar 1957

Der Regierungsrat des Kantons St. Gallen
Der Stadtrat St. Gallen

P 3501 G

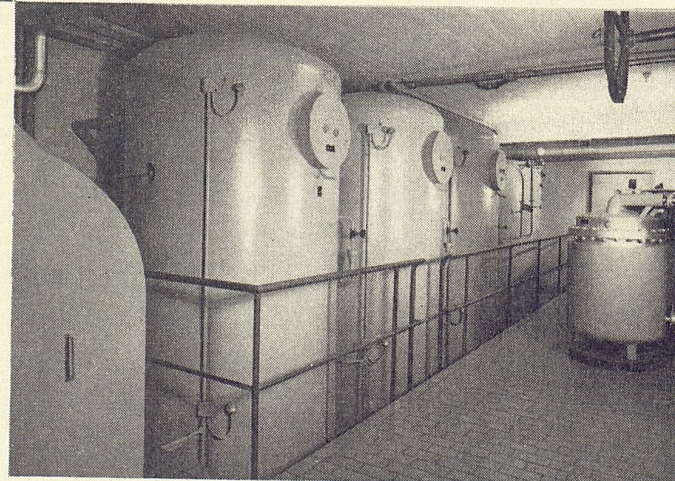
SULZER



Luft- und wärmetechnische
Anlagen in
Wohlfahrtshäusern und
Kantinen

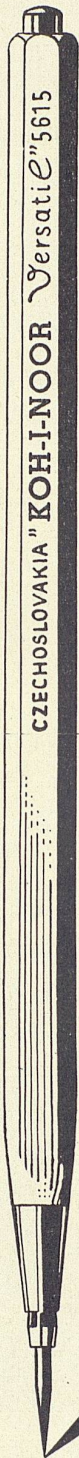


Lüftung der Speisesäle
Küchenentlüftung
Heizungsanlagen
Warmwasserbereitung



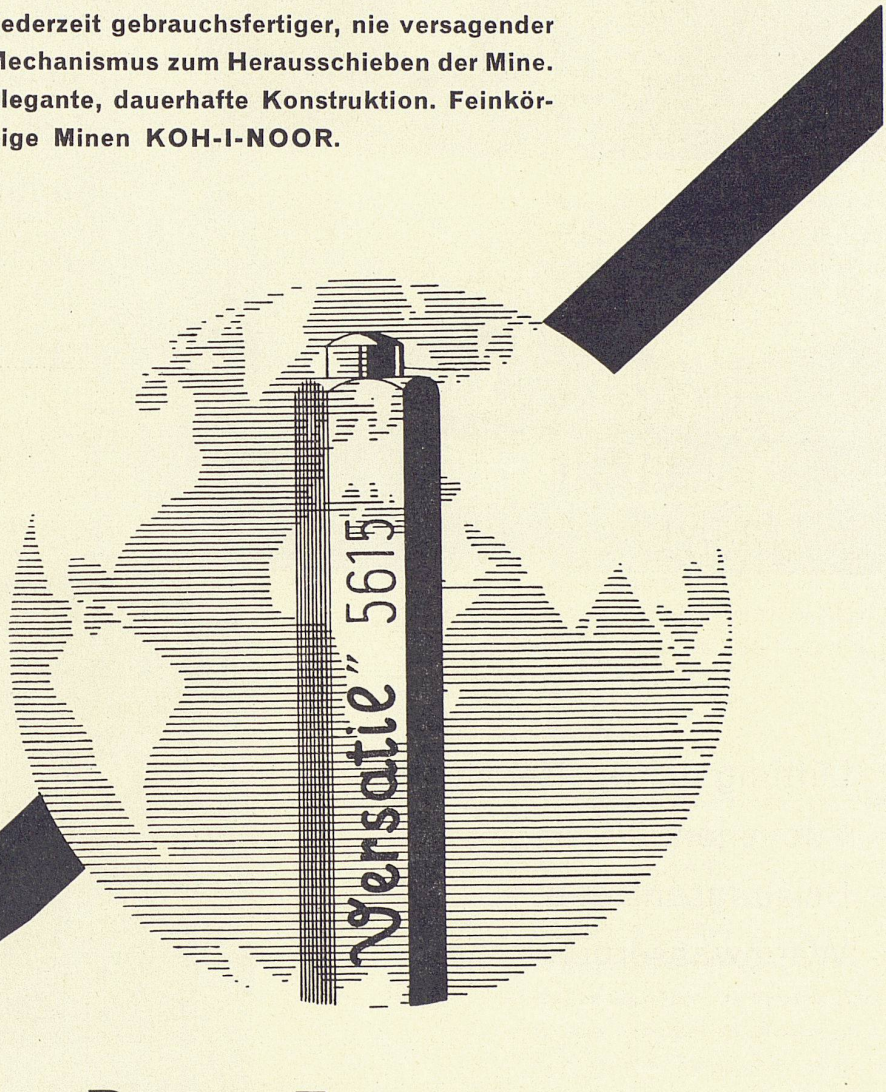
GEBRÜDER SULZER, AKTIENGESELLSCHAFT
ABT. HEIZUNG UND LÜFTUNG, WINTERTHUR
SCHWEIZ





**DER BLEISTIFT,
MIT DEM DIE GANZE WELT SCHREIBT
DER KOH-I-NOOR VERSATIL**

Jederzeit gebrauchsfertiger, nie versagender
Mechanismus zum Herausschieben der Mine.
Elegante, dauerhafte Konstruktion. Feinkör-
nige Minen KOH-I-NOOR.



Prago-Export

Abt. KOH-I-NOOR L. & C. HARDTMUTH
PRAHA II, JUNGMANOVA 34
TSCHECHOSLOWAKEI

Bezugsquellennachweis durch: POPYRIA AG, Rautstraße 11, ZÜRICH

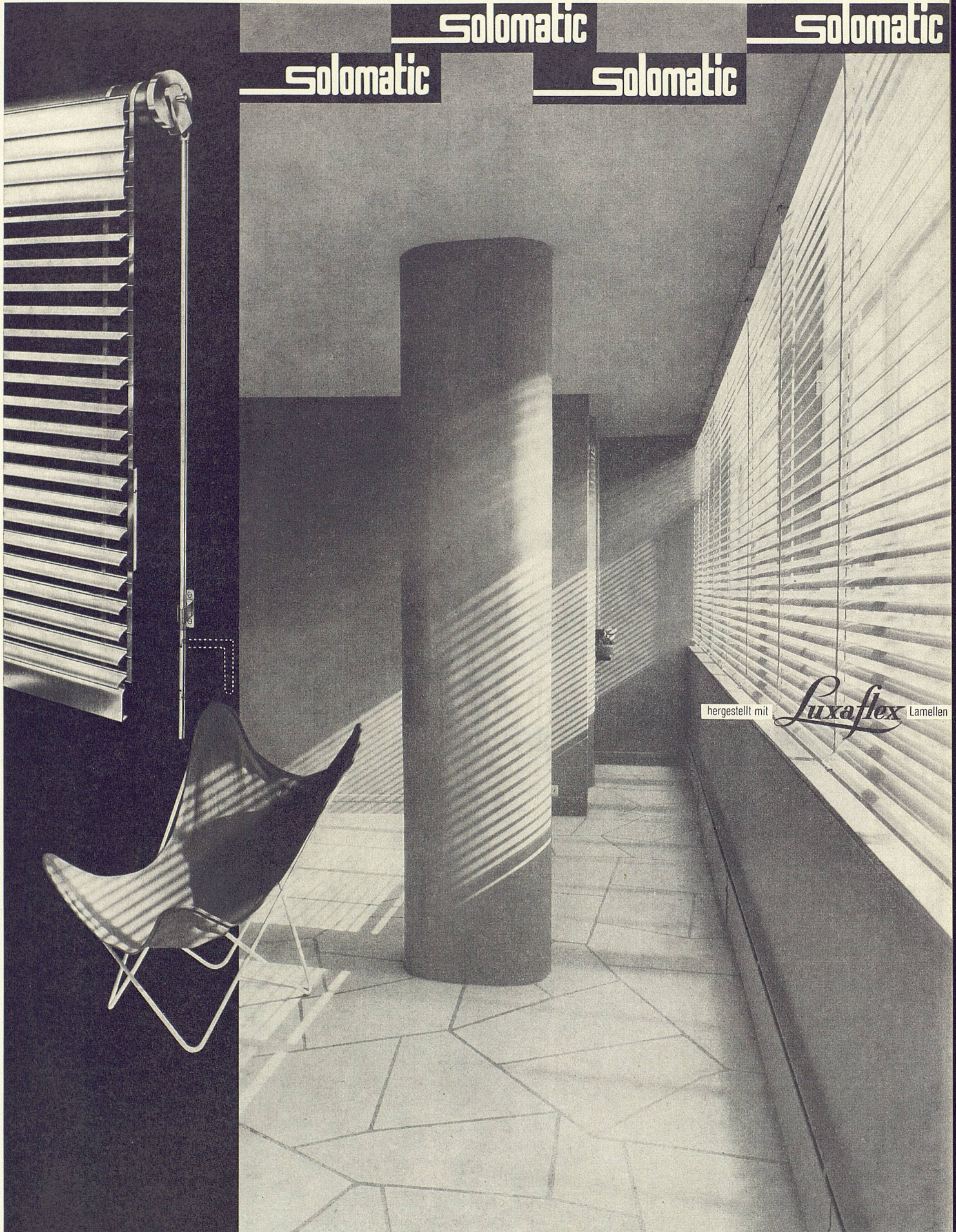
Regulierbares Licht mit Raff- und Roll-Lamellenstoren

Solomatic

Solomatic

Solomatic

Solomatic



hergestellt mit

Luxaflex Lamellen



GRIESSER AG. AADORF

Telephon (052) 4 71 12

Patente in 20 Ländern, Lizenznehmer in Deutschland,
England, Frankreich, Italien und Belgien

Besuchen Sie an der Muba unseren Stand 2171 in der Halle 83

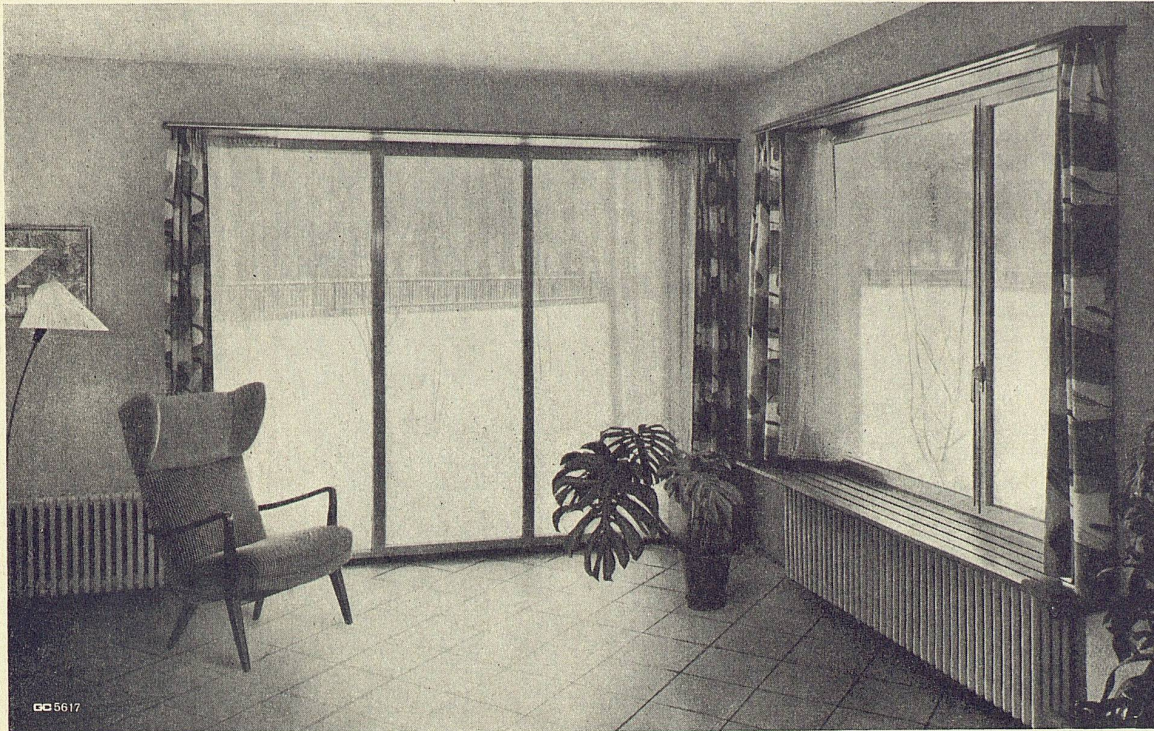
Filialen in:

BASEL (061) 34 63 63 · BERN (031) 2 92 61 · GENÈVE (022) 33 82 04

LAUSANNE (021) 26 18 40 · LUZERN (041) 2 72 42

ST. GALLEN (071) 23 14 76 · ZÜRICH (051) 23 73 98

GC Leichtmetallfenster für Wohnbauten



GC 5617

Geilinger & Co. Winterthur

Der Name bürgt für Qualität

für jeden Bedarf

Erstklassige Clichés

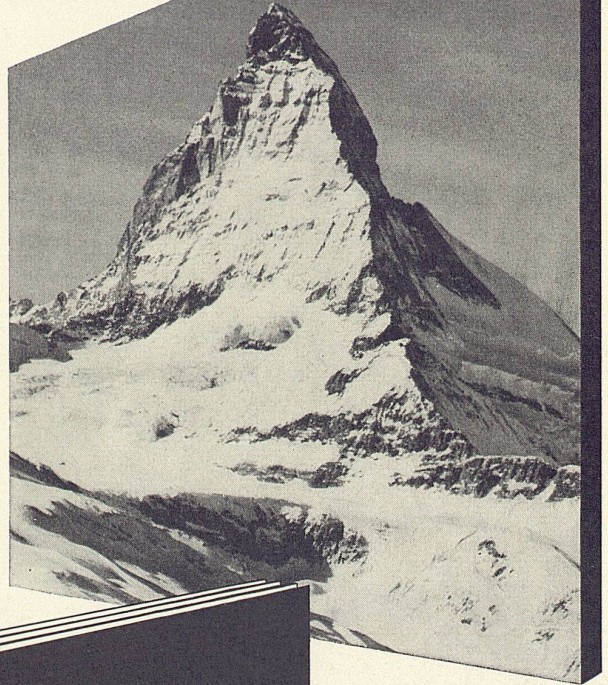
Clichés
SCHWITTER AG
Basel - Zürich

weltbekannt

Auf der ganzen Welt ist die Kunstharz-Platte FORMICA bekannt als wichtige Errungenschaft unserer Zivilisation. Millionenfach ist FORMICA in allen Erdteilen im Gebrauch: in Küchen, Wohnräumen, Ladenlokalen, Gaststätten, Schulen, Eisenbahnen, Schiffen, Spitätern usw. Millionen Menschen erfreuen sich täglich am Anblick der attraktiven, freundlichen FORMICA-Flächen auf Tischen, Regalen, Korpussen, Buffets, Wänden usw., Millionen Stunden werden täglich an Reinigungsarbeit dank FORMICA eingespart.

Die weltbekannte FORMICA - Kunstharz-Platte, erhältlich in 50 schönen Farben und Dessins, ist unvergleichlich!

Beharren Sie auf FORMICA - es lohnt sich!



KUNSTHARZ-PLATTE

farbecht

unempfindlich gegen Flüssigkeiten

müheles blitzsauber zu halten

hitzebeständig bis 130°

bleibt ein Leben lang schön:
die ersten Kosten sind die letzten!

Achten Sie auf den abwaschbaren Stempel auf dem echten FORMICA, er ist für Sie eine Qualitätsgarantie!

Lieferung und Verarbeitung durch das Schreinergerwerbe. Muster und Prospekte durch die offiziellen Vertreter:

BASEL: P. Matzinger SWB, Steinenberg 5 Tel. (061) 22 78 45
BERN: Joh. Steimle, Rosenweg 37 Tel. (031) 564 66
GENÈVE: A. Dumont, 19, bd. Helvétique Tel. (022) 36 90 33
LAUSANNE/VEVEY und Fil.: Gétaz-Romang-Ecoffey S. A.
LUGANO: S. A. C. I. L., Segherie di Viganello Tel. (091) 225 45
LUZERN: F. J. Obrist Söhne AG, Reußinsel Tel. (041) 211 02
ZÜRICH: Aktiengesellschaft Ostag, Zimmerlistr. 6 Tel. (051) 52 61 52

Delegierter für die Schweiz von Thos. De la Rue & Co. Ltd., London, Plastik-Abteilung: F. Paux, 9, chemin de Mornex, Lausanne



Flumser Steinwolle MATTEN

extra-verfilzt

sehr leicht zu verarbeiten. Feuerhemmend, anorganisch, erschütterungsfest, dauerhaft. Hochwertige Wärme- und Schallisolation.

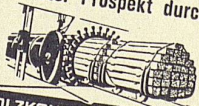
Schmelzwerk Sperry
Flums SG Tel. (085) 8 31 48

FÜR JEDES HAUS

ZÄUNE

in verschiedenen Ausführungen
mit 10 jähriger Garantie
Alles Holz im Kesselverfahren
unter Vakuum und Druck für 30 bis
40 jährige Haltbarkeit imprägniert

Illustrierter Prospekt durch



HOLZKONSERVIERUNG A.G.
ZOFINGEN

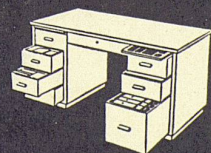
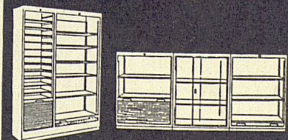
Tel. 062/81046 und 81071

Einzelmöbel
oder komplette
Büroeinrichtung?

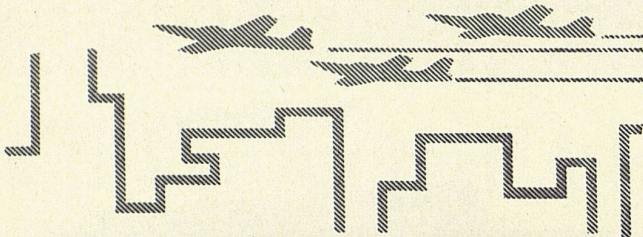
ZEMP

Unser Fabrikationsprogramm umfasst die Herstellung von Einzelmöbeln, aber auch von ganzen Büroeinrichtungen. Zemp-Möbel sind bekannt für ihre solide, handwerkliche Bauart, rationale Einteilung und schöne, ausgewogene Formgebung. Verlangen Sie Prospekte. Verkauf nur durch bewährte Fachgeschäfte.

Rob. Zemp & Cie. AG.
Möbelfabrik
Emmenbrücke

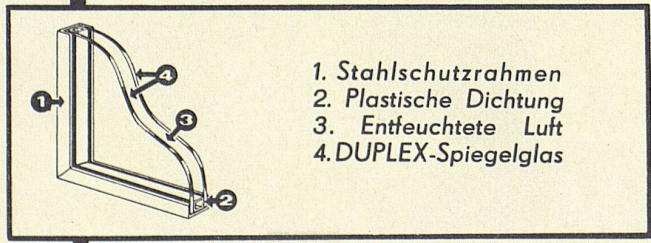


EINE ZONE DER STILLE



POLYGLASS

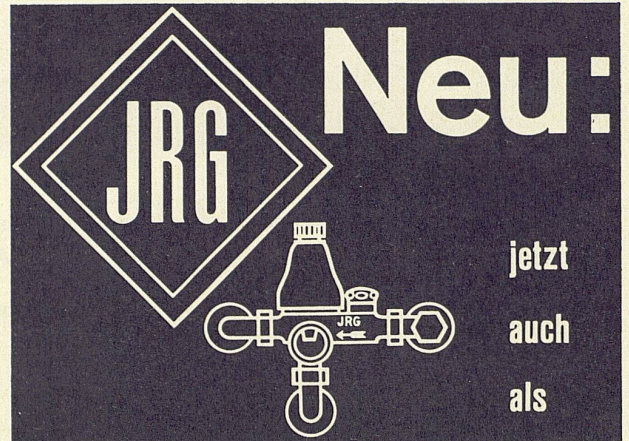
Das Isolierglas **POLYGLASS** schützt Sie wirkungsvoll gegen den Lärm!
85 % der Patienten von Nervenheilanstalten sind Opfer des Lärms!
 Denken Sie an Ihre Gesundheit, verschänzen Sie sich hinter **POLYGLASS**.



1. Stahlschutzrahmen
2. Plastische Dichtung
3. Entfeuchtete Luft
4. DUPLEX-Spiegelglas

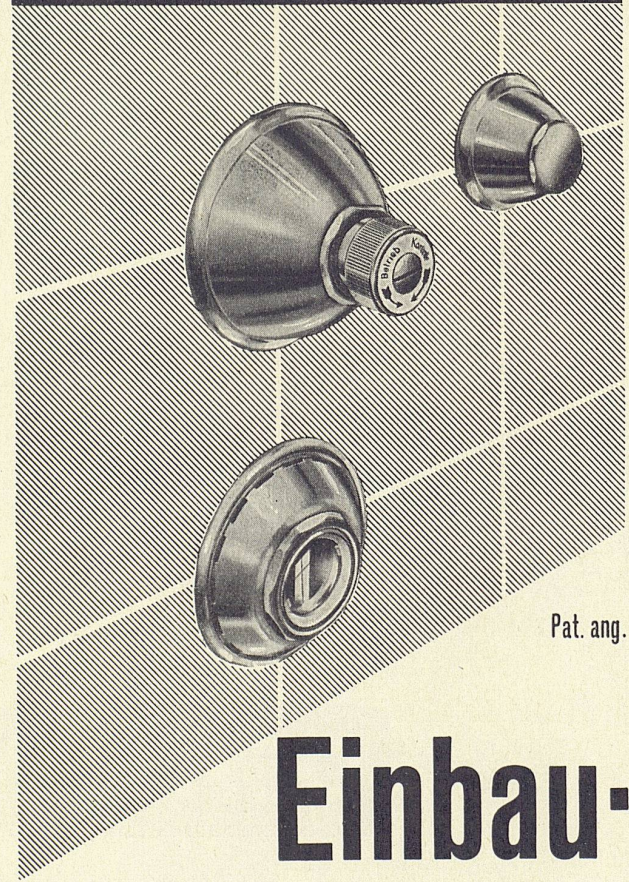
Generalvertreter:
O. CHARDONNENS
 Genferstr. 21, Zürich 27. Tel. (051) 25.50.46

LES GLACIERIES DE LA SAMBRE S. A.
 AUVELAIS - BELGIQUE.



Neu:

jetzt
 auch
 als



Pat. ang.

Einbau-Boiler-S. = Sicherheit

Gruppe 215¹/₂"

Verlangen Sie den Spezialprospekt

J. + R. GUNZENHAUSER A.G. SISSACH
 Metallgiesserei und Armaturenfabrik Tel. (061) 85 14 71

Westinghouse

Der neue «DeLuxe»-Waschautomat, 100% automatisch, macht Schluß mit der Waschtagsmühe

Ihre Hände kommen niemals mit dem Wasser in Berührung, wenn Sie Ihre Wäsche in der neuen Laundromat waschen. Füllen Sie die Wäsche ein, fügen Sie das Seifenpulver hinzu, und stellen Sie die zwei Kontrollwähler ein – die Maschine besorgt alles weitere automatisch. Gebrauchsfähig für das zarteste Wäschestück oder Kunstfaserartikel. Die sanfte Dreh-Purzelaktion wäscht allen Schmutz und reinigt rasch und gründlich. Die dreifache Spülung entspricht 1500 Spülgängen mit der Hand. Die Maschine trocknet, reinigt und stellt selbst ab.

Wählen Sie sicher, wählen Sie

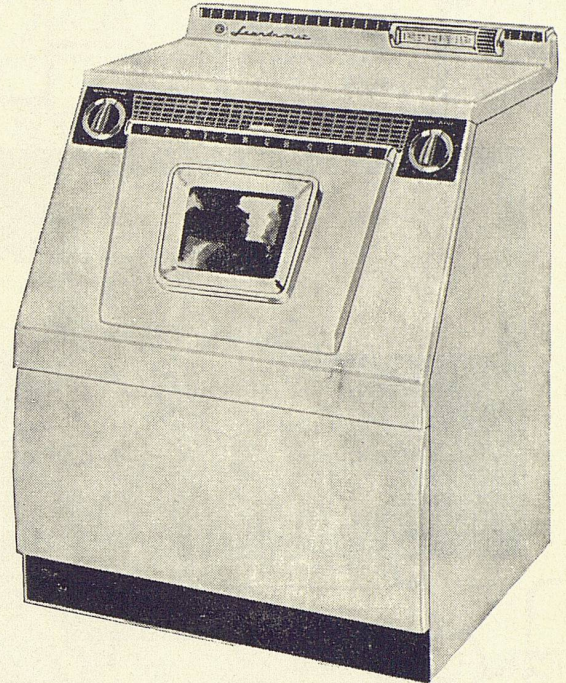
Westinghouse

W. SCHUTZ S. A. • LAUSANNE

3, av. Ruchonnet

Tél. (021) 22 50 75

Große Wäsche – Kinderspiel



Wer prüft, wählt:

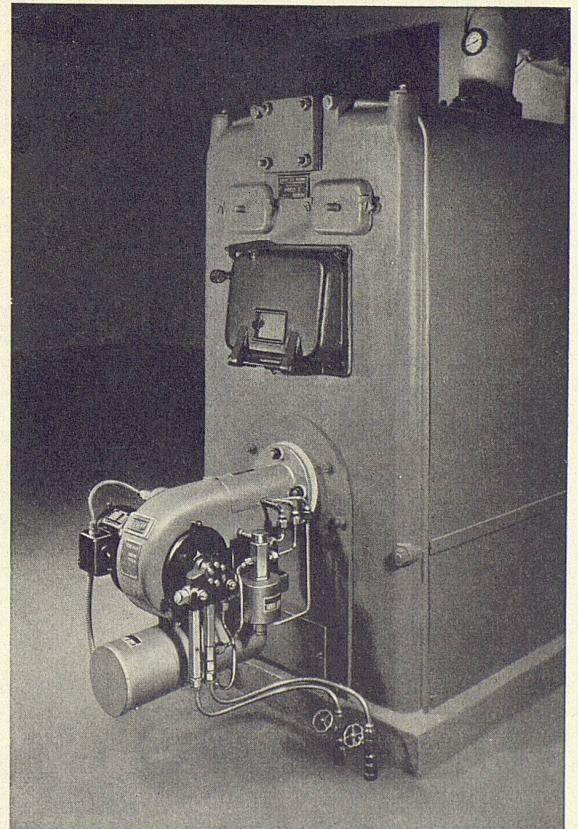
OERTLI

die bestbekannte

Ölfeuerung

Ing. W. Oertli AG, Dübendorf-Zürich

Postfach Zürich 51 Tel. (051) 96 65 71





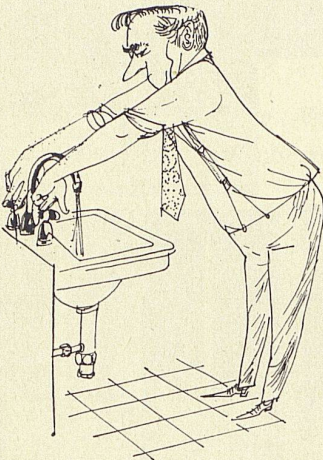
KOLLER

METALLFASSADEN

FENSTER

MOBILE WÄNDE

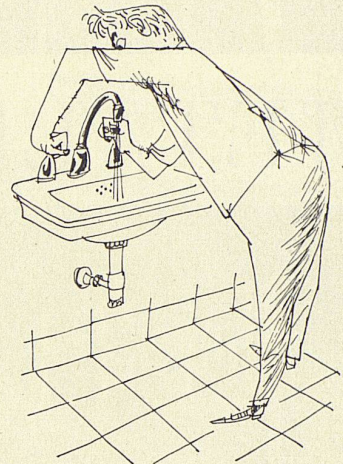
Was braucht es doch, um mit einer gewöhnlichen Batterie das Wasser zu dosieren!



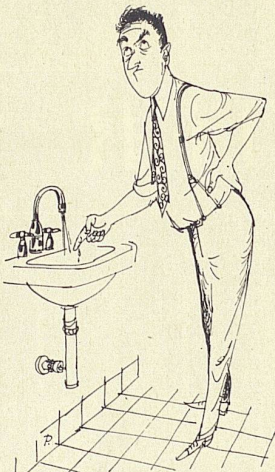
Zwei Hähnen sind zu regulieren.



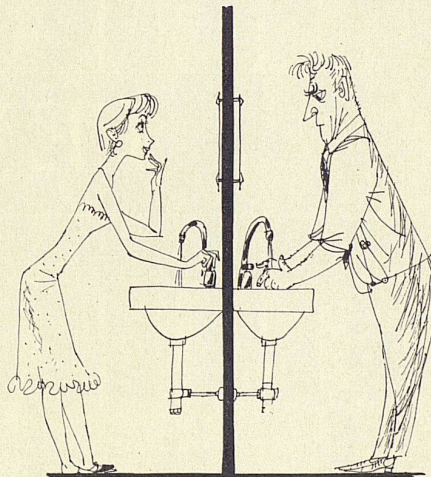
Entweder fließt das Wasser zu heiß oder zu kalt.



Es muß nochmals nachreguliert werden.



Das Mischwasser befriedigt besser, doch es ist schwierig, die genaue Temperatur zu erhalten.



Wird ein anderer Hähnen der gleichen Leitung aufgedreht, ändert die Temperatur unvermittelt.



Von neuem sind die beiden Hähnen abzustimmen.



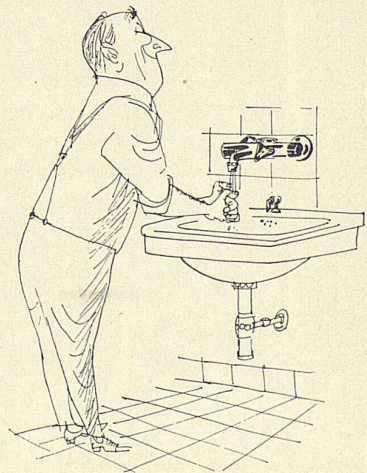
Wieviel heißes Wasser wird dabei vergeudet.



Automatische Mischbatterie

Fabrikant:

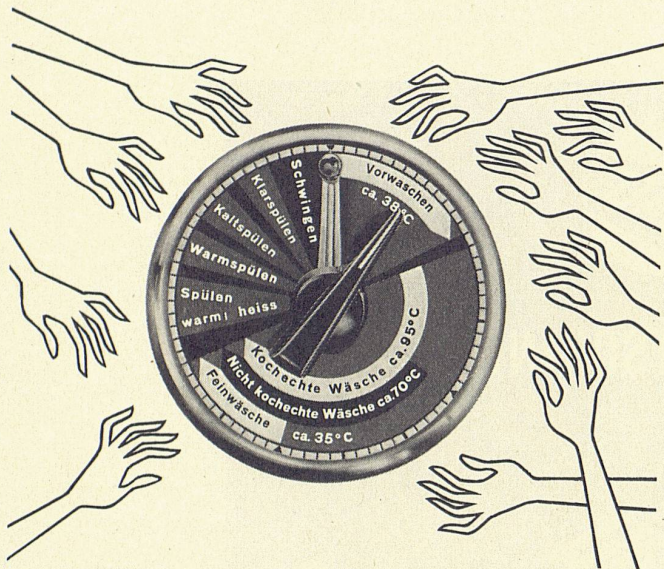
**Metallgießerei - Armaturenfabrik
SIMILOR AG., Carouge-Genf**



Mit SIMIX nicht die geringste Vergeudung. Das Wasser fließt in der gewünschten Temperatur.

100 verschiedene Hände bedienen die Schaltung eines ELIDA Waschautomaten!

Ein Beispiel aus der Praxis

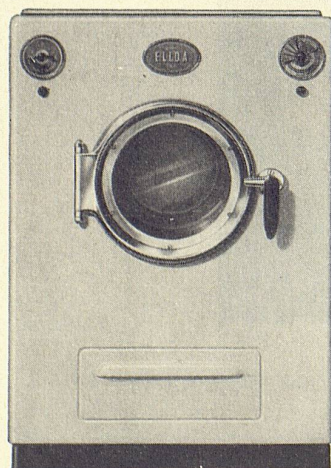


In einem Wohnblock mit 96 Wohnungen einer Schweizer Stadt sind zwei ELIDA Wasch-Vollautomaten in der Waschküche installiert. Jeder Mieter dieser Liegenschaft kann während einer bestimmten Zeit eine der beiden Maschinen benutzen. Die beiden ELIDA Waschautomaten arbeiten seit bald 3 Jahren täglich von morgens früh bis abends spät, ohne dass dabei Reparaturen zu verzeichnen sind. Gegen 100 verschiedene Hände bedienen den Waschprogrammschalter.

Nur die vollkommen narrensichere Schaltung der ELIDA lässt eine dermassen starke und unterschiedliche Beanspruchung durch so viele Benutzer zu, ohne dass dabei Schäden an der empfindlichen Steuerung, dem wichtigsten Teil der Maschine, entstehen.

Bauherren und Hausfrauen bestätigen uns immer wieder: der ELIDA Vollautomat ist die ideale Waschmaschine für Mehrfamilienhäuser. ELIDA Vollautomaten sind mit elektrischer oder mit Gashei-

zung lieferbar, mit eingebautem Boiler, Laugenpumpe, Sicherheitsthermostat und Motorschutzschalter ausgerüstet. Bottich und Boiler sind aus Chromnickelstahl hergestellt. Verlangen Sie bitte ganz unverbindlich eine Offerte und den Besuch eines fachkundigen Vertreters, sowie den Spezialprospekt Nr. 21.



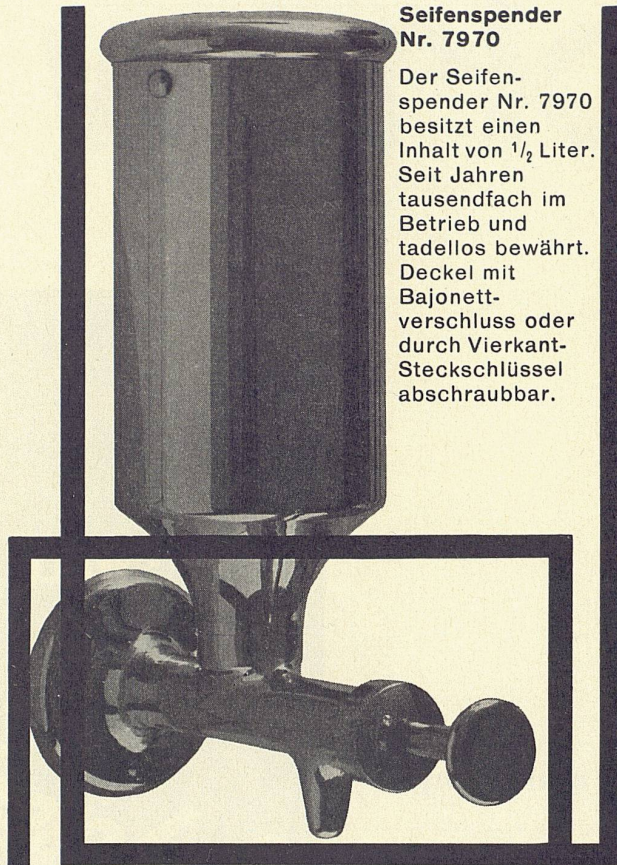
ELIDA

Besuchen Sie bitte während der Mustermesse vom 27. April bis 7. Mai 1957 den grossen ELIDA Stand Nr. 6041, in der Halle 18.

AG. für Technische Neuheiten
Binningen-Basel Telephon 061-386600

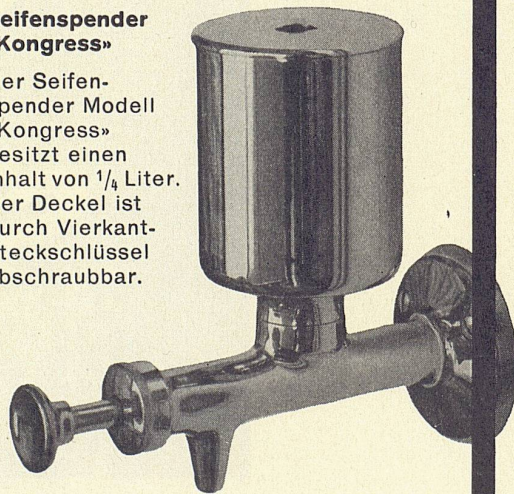
Seifenspender Nr. 7970

Der Seifenspender Nr. 7970 besitzt einen Inhalt von 1/2 Liter. Seit Jahren tausendfach im Betrieb und tadellos bewährt. Deckel mit Bajonettverschluss oder durch Vierkant-Steckschlüssel abschraubbar.



Seifenspender «Kongress»

Der Seifenspender Modell «Kongress» besitzt einen Inhalt von 1/4 Liter. Der Deckel ist durch Vierkant-Steckschlüssel abschraubbar.



Nyffenegger & Co.
Zürich-Oerlikon
Metallgiesserei
+ Armaturenfabrik
Tel. 051 46 64 77

Zu beziehen durch den sanitären Grosshandel



S.A. WALO BERTSCHINGER A.G.

Geleisebau
Industrieböden
Strassenbau
Tiefbau