

Zeitschrift: Das Werk : Architektur und Kunst = L'oeuvre : architecture et art
Band: 44 (1957)
Heft: 3: Geschäfts- und Verwaltungsbauten

Werbung

Nutzungsbedingungen

Die ETH-Bibliothek ist die Anbieterin der digitalisierten Zeitschriften auf E-Periodica. Sie besitzt keine Urheberrechte an den Zeitschriften und ist nicht verantwortlich für deren Inhalte. Die Rechte liegen in der Regel bei den Herausgebern beziehungsweise den externen Rechteinhabern. Das Veröffentlichen von Bildern in Print- und Online-Publikationen sowie auf Social Media-Kanälen oder Webseiten ist nur mit vorheriger Genehmigung der Rechteinhaber erlaubt. [Mehr erfahren](#)

Conditions d'utilisation

L'ETH Library est le fournisseur des revues numérisées. Elle ne détient aucun droit d'auteur sur les revues et n'est pas responsable de leur contenu. En règle générale, les droits sont détenus par les éditeurs ou les détenteurs de droits externes. La reproduction d'images dans des publications imprimées ou en ligne ainsi que sur des canaux de médias sociaux ou des sites web n'est autorisée qu'avec l'accord préalable des détenteurs des droits. [En savoir plus](#)

Terms of use

The ETH Library is the provider of the digitised journals. It does not own any copyrights to the journals and is not responsible for their content. The rights usually lie with the publishers or the external rights holders. Publishing images in print and online publications, as well as on social media channels or websites, is only permitted with the prior consent of the rights holders. [Find out more](#)

Download PDF: 06.02.2026

ETH-Bibliothek Zürich, E-Periodica, <https://www.e-periodica.ch>

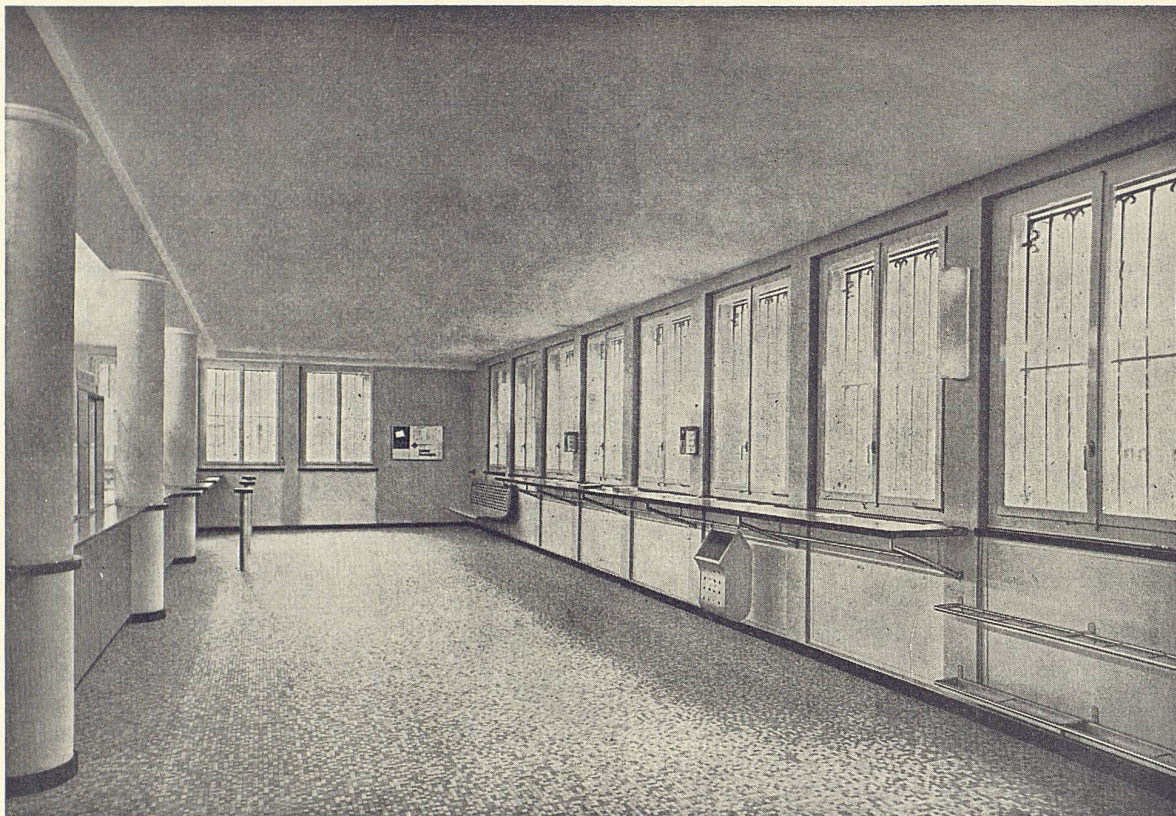
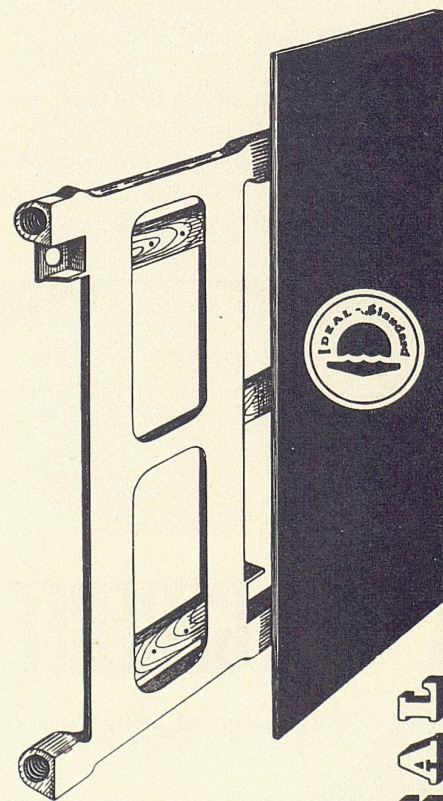


Abbildung zeigt eine Installation mit Rayrad in Decke und unter Fenstern

RAYRAD

Ideal-Rayrad sind Flächenstrahler, bestehend aus gußeisernen Heizelementen und einer Strahl-Frontplatte, welche in eine Wand- oder Deckennische eingebaut (Nr. 35) oder aber direkt auf Wand oder Decke (Nr. 36 und 36 A) montiert werden können. Die Rückseite der Rayrad wird bauseits zweckmäßig isoliert, wodurch eine intensive Wärmestrahlung von der Heizplatte gegen den Raum erreicht wird. Die Platten können einzeln oder auch zu langen Streifen oder Flächen zusammengefügt placiert werden. Sie bieten dem Architekten die Möglichkeit, dem Wunsche nach unsichtbarer Aufstellung in Räumen, an die besondere ästhetische oder hygienische Ansprüche gestellt werden, zu entsprechen, ohne auf die Vorzüge der bewährten Radiatorenheizung (jederzeitige Zugänglichkeit, rasche Heizwirkung usw.) zu verzichten. – Ideal-Rayrad sind die gegebenen Heizkörper für gediegene Entrées, Foyers. In Wand oder Decke versenkt, sind sie besonders für Windfänge sehr geeignet, desgleichen auch für andere repräsentative Räume oder wenn Außentüren statt Fenster vorhanden sind. Der Ideal-Rayrad kann da installiert werden, wo er vom heiztechnischen und architektonischen Gesichtspunkt aus hingehört. Da Ideal-Rayrad mit den gleichen Wasser- oder Dampftemperaturen wie gewöhnliche Radiatoren arbeiten, können sie an bestehende Anlagen angeschlossen werden. Dies ermöglicht, nur einzelne Räume mit Ideal-

Rayrad auszurüsten, was ohne wesentliche Verteuerung der Anlage möglich ist. – Da keine wärmespeichernden Bauteile aufgeheizt werden müssen, ist eine äußerst rasche Heizwirkung (Volleistung etwa 10 Minuten nach Öffnung des Ventils) gegeben, was ein sparsames und rationelles Heizen ermöglicht. Bei Anordnung an der Decke ist bei Warmwasserheizungen Pumpenbetrieb unerlässlich. – Geradezu ideal ist die Anwendung in großen hohen Räumen, in Wänden und Decken kombiniert, wodurch eine sehr gleichmäßige Erwärmung zwischen Fußboden und Decke erreicht wird. Es entsteht so keine überheizte Zone in Deckennähe, die in hohen Räumen sonst fast unvermeidlich ist. Dadurch sind Einsparungen an Heizkosten durchaus möglich und die Anschaffungskosten gerechtfertigt. – In industriellen Räumen kommen häufig sichtbare Rayrad Nr. 36 mit gebogenem Rand zur Anwendung. Diese können direkt an Wänden oder Decken befestigt oder auch freihängend angeordnet werden. Sie dienen in großen Lagerräumen auch zur direkten Erwärmung einzelner Arbeitsplätze. – Da die Ideal-Rayrad-Heizkörper aus Gußeisen hergestellt sind, besteht keine Gefahr von Durchrostung. Sie sind auch jederzeit leicht zugänglich, was ein großer Vorteil gegenüber allen direkt in Beton oder unter Gipsdecke verlegten Systemen ist (Einfrieren der Heizungsanlage, Durchrosten der Heizschlangen usw.).



IDEAL

IDEAL-Standard AG DULLIKEN · BRIEFADRESSE: OLTEN 1, POSTFACH

**50 Jahre
Entwicklungsarbeit
20 Jahre
PVC-Erfahrung
schufen
die GEBERIT-
Pionierserie**

Der Sanitärinstallation seit Generationen verpflichtet, arbeiten die Geberit und ihre bewährten Mitarbeiter mit Liebe und Sorgfalt an der Entwicklung fortschrittlicher Konstruktionen für die Installationsbranche.

Dank dem Vertrauen, das uns die fachlich kritischen Sanitärfachleute schenken, konnten wir in enger Zusammenarbeit mit der Praxis unsere GEBERIT-Spezialitäten schaffen.

Dieses Vertrauen ist uns auch heute eine Verpflichtung. Im neuen Jahre werden wir unsern Vorsprung weiter ausbauen und speziell in unserm hochentwickelten GEBERIT-PVC der Sanitärinstallation mit weiteren Pionierleistungen dienen.

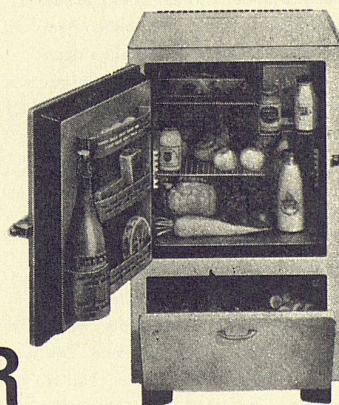
GEBERIT 

bietet volle Gewähr

Fragen Sie die Nachbarin!

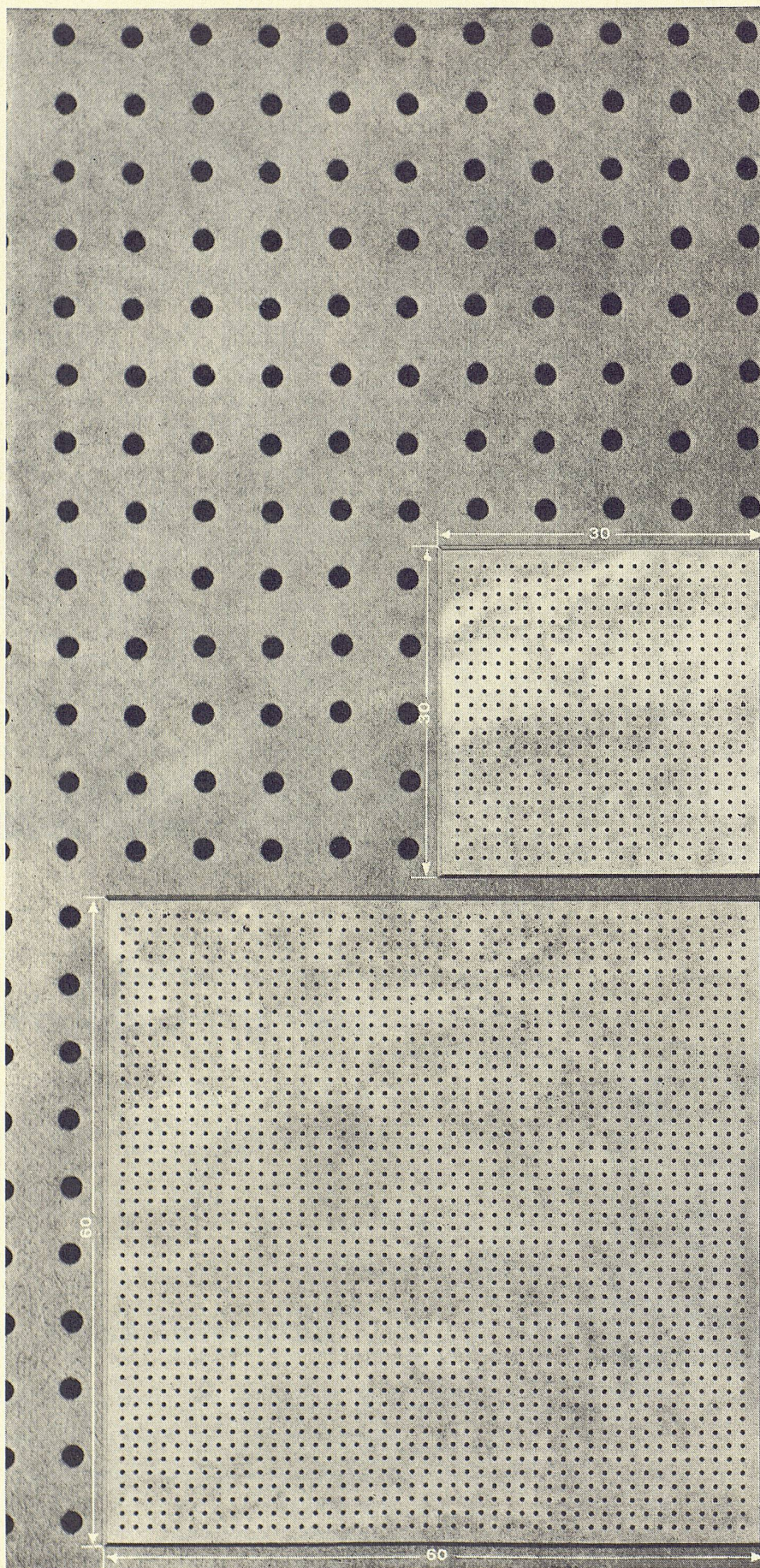


Jede fünfte Küche ist heute mit einem Kühlschrank ausgerüstet, mehr als die Hälfte davon mit SIBIR-Apparaten. Zumindest eine Ihrer Nachbarinnen wird Ihnen daher aus Erfahrung sagen können, wie unentbehrlich ein Kühlschrank ist und wie sehr sie gerade der SIBIR zufriedenstellt. Fragen Sie kritisch, erkundigen Sie sich genau. Betriebskosten, Unterhalt, Service, wie steht's damit? Ihre Nachbarin wird Ihnen bestätigen, was alle 120 000 SIBIR-Besitzer erfahren haben: Der SIBIR-Kühlschrank ist nicht nur für jedermann erschwinglich, er ist dank dem niedrigen Stromverbrauch und der 5-jährigen Garantie auch für jedermann auf die Dauer ohne weiteres tragbar.



SIBIR

Kühlschrank für jedermann



Pavatex Akustik in neuen Formaten lieferbar

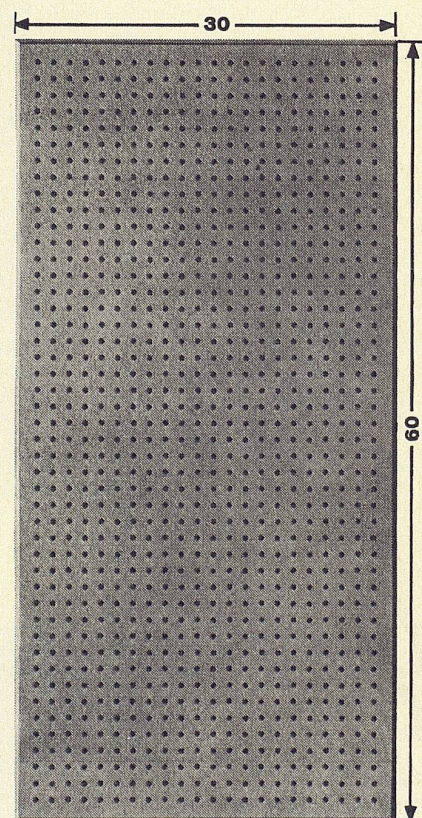
Um Ihnen bei der Anwendung von Pavatex Akustikplatten noch mehr Möglichkeiten zu bieten, haben wir die Formatreihe unserer gelochten Akustikplatten erweitert.

Neben den bisherigen Formaten liefern wir jetzt: Akustikplatten gelocht 16 und 24 mm dick in den Formaten

30 x 30 cm	Lochteilung 12 1/2 mm
30 x 60 cm	Lochdurchmesser 4 mm
60 x 60 cm	Randbreite 17 mm

Die Vorzüge dieser neuen Platten:

1. Die drei Formate lassen sich beliebig kombinieren und erschliessen neue Gestaltungsmöglichkeiten.
2. Der breite Plattenrand und der kleinere Lochabstand wirken in der Anwendung besonders gediegen.
3. Die enge Lochung steigert das Schallschluck-Vermögen.



Nur

pavatex

ist wirklich Pavatex

Pavatex AG., Zürich 2/27, Jenatschstr. 4
Tel. (051) 23 76 76

SIFRAG

HOCHDRUCK-KLIMAANLAGEN

SYSTEM

Carrier

Die zweckmäßige Vollklimatisierung für

Verwaltungsbauten

Kombination von Heizung und Klimatisierung – Platzsparend – Raumweise regulierbar. Über 400 «Carrier-Weathermaster»-Anlagen mit mehr als 250 000 Konvektoren haben sich auf allen Kontinenten bewährt.

Lizenznehmer für die Schweiz

SIFRAG

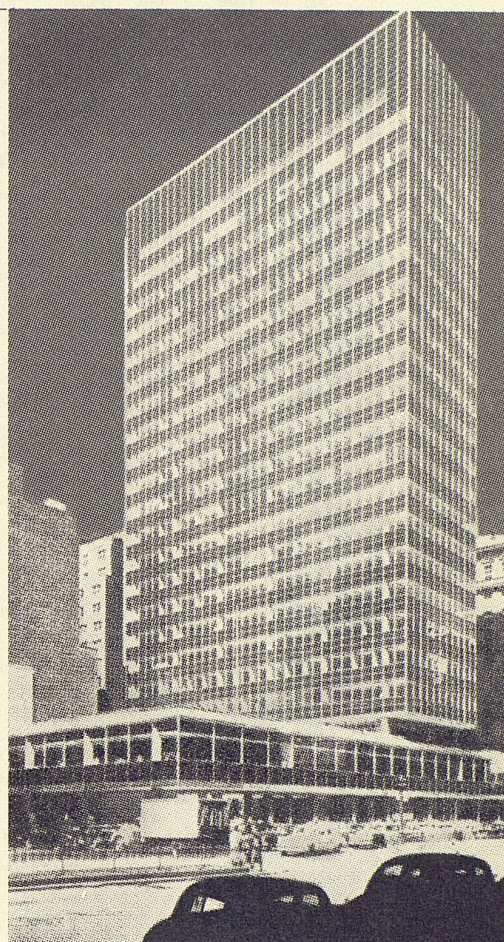
BERN

ZÜRICH

BASEL

LAUSANNE

Das Lever-House in New York aus Stahl und Glas mit 870 Konvektoren ►



Ernst URINOIRS

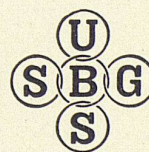
Einfache Reinigung
Ohne Wasserspülung
geruchlos
Trocken-
Desinfektions-
verfahren



F. ERNST, ING. AG. ZÜRICH

Weststr. 50/52 Telefon (051) 33 60 66

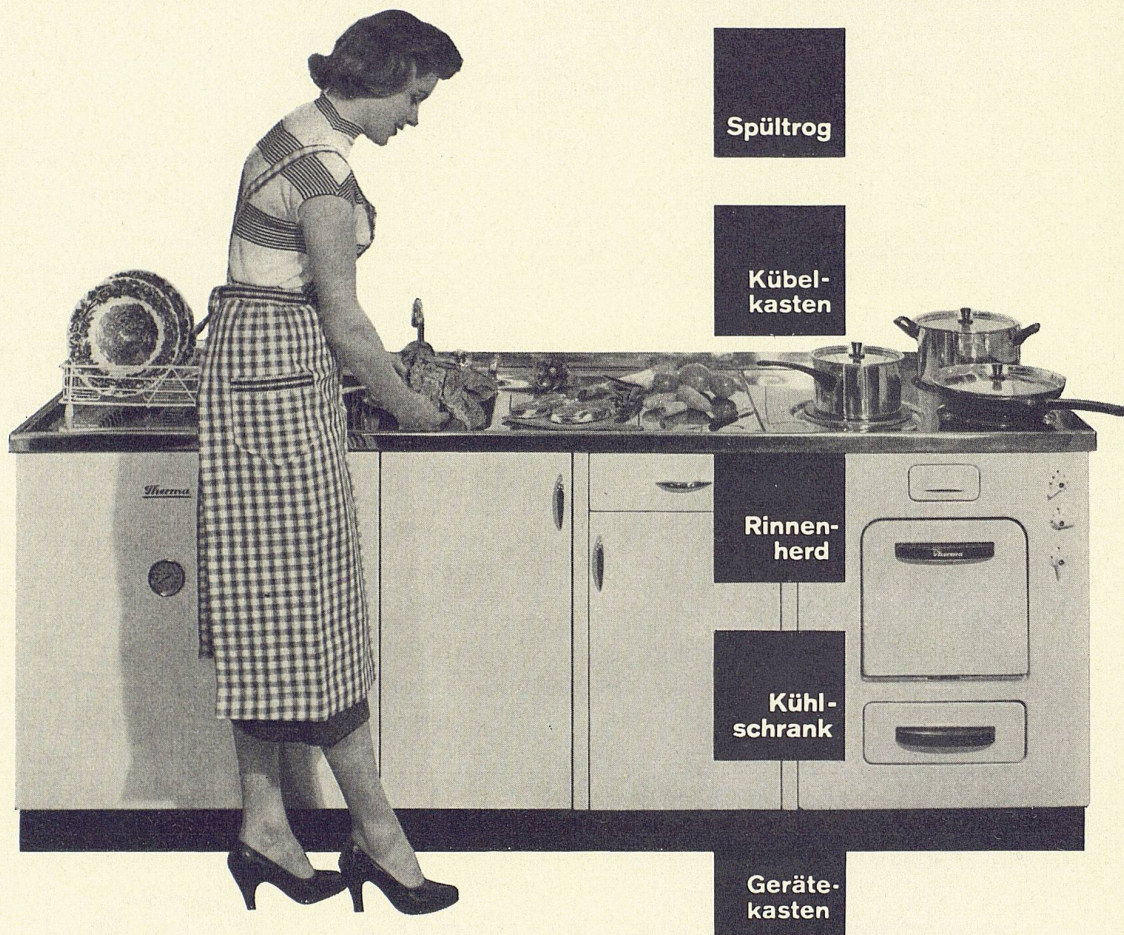
SCHWEIZERISCHE BANKGESELLSCHAFT



Aufbauende Arbeit

leistet unsere Bank durch rasche, zuverlässige
Bedienung und verständnisvolles Eingehen auf
die verschiedenen Bedürfnisse unserer Kunden.

genormt und doch frei



Diese genormten Elemente können zu einer Thermo-Kombination vereinigt werden, die genau Ihrem Küchenprojekt entspricht. Thermo ist die einzige Fabrik, die alle Apparate, Rinnenherd, Boiler, Kühlschrank, Spültrog und Metallunterbau, selbst herstellt. Deshalb bildet die Thermo-Kombination eine geschlossene Einheit. Sie ist vorteilhaft im Einbau, vorteilhaft in der Raumausnutzung und vor allem vorteilhaft durch die weitgehend freie Gestaltungsmöglichkeit.

Thermo Kombinationen

einheitlich geplant

genormt

mit einer Garantie für alle Apparate

Thermo AG Schwanden / Glarus Telephon (058) 71441

Verkaufsbüros und Ausstellungsräume:

Zürich Claridenhof, Beethovenstr. 20 Tel. (051) 253357

Bern Monbijoustraße 47 Tel. (031) 53281

Lausanne 1, Rue Beau Séjour Tel. (021) 232021

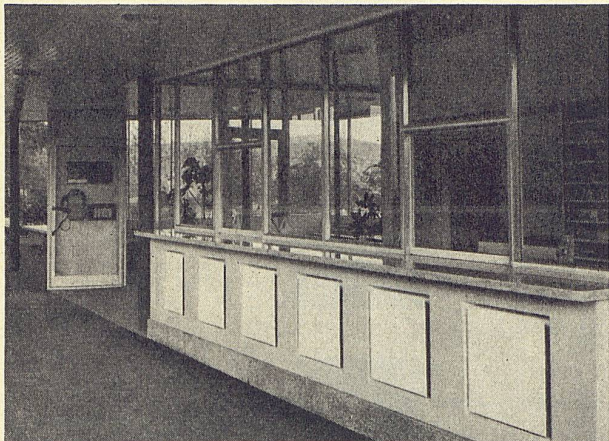
Genf 13, Rue Rôtisserie Tel. (022) 260242

COUPON

An die Firma Thermo AG, Schwanden GL
Senden Sie mir gratis den ausführlichen
Spezialprospekt über Thermo-Kombinationen

Adresse:

In offenem Kuvert mit 5 Rp. frankiert einsenden



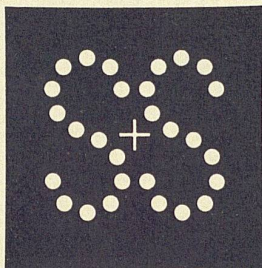
H. Wolfermann-Nägeli

EISEN- UND METALLBAU



Mürtschenstraße - Albulastraße 16 Zürich 9/48

Tel. (051) 52 44 12



Für den Neubau der «Baloise»-Transport lieferten wir

Rastereinbauleuchten
Plexiglaswandleuchten
Spezialbeleuchtungskörper
Gartenleuchten
Scheinwerfer

Steiner & Steiner AG Basel Telephon 22 97 02

Beleuchtungskörperfabrik und Projektierungsbureau

RUETZ & ISLER ZÜRICH 6



HEIZUNG
SANITAR

Die Einstück-WC-Anlage

ARLA

Argovit Porzellan Laufenburg

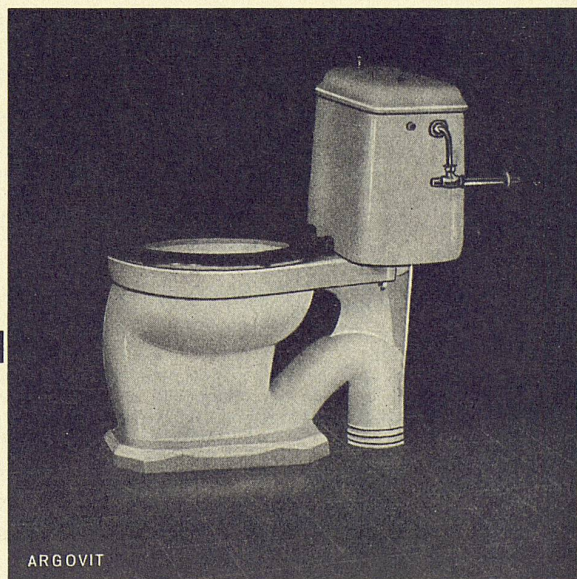
mit Tiefspül- oder Ausspülklosett erhältlich

KERA-WERKE AG., LAUFENBURG AG

Fabrik für sanitäres und technisches Porzellan

Bezugsquellen:

Die Mitglieder des Schweiz. Großhandelsverbandes der sanitären Branche



ARGOVIT