

Zeitschrift: Das Werk : Architektur und Kunst = L'oeuvre : architecture et art
Band: 44 (1957)
Heft: 3: Geschäfts- und Verwaltungsbauten

Werbung

Nutzungsbedingungen

Die ETH-Bibliothek ist die Anbieterin der digitalisierten Zeitschriften auf E-Periodica. Sie besitzt keine Urheberrechte an den Zeitschriften und ist nicht verantwortlich für deren Inhalte. Die Rechte liegen in der Regel bei den Herausgebern beziehungsweise den externen Rechteinhabern. Das Veröffentlichen von Bildern in Print- und Online-Publikationen sowie auf Social Media-Kanälen oder Webseiten ist nur mit vorheriger Genehmigung der Rechteinhaber erlaubt. [Mehr erfahren](#)

Conditions d'utilisation

L'ETH Library est le fournisseur des revues numérisées. Elle ne détient aucun droit d'auteur sur les revues et n'est pas responsable de leur contenu. En règle générale, les droits sont détenus par les éditeurs ou les détenteurs de droits externes. La reproduction d'images dans des publications imprimées ou en ligne ainsi que sur des canaux de médias sociaux ou des sites web n'est autorisée qu'avec l'accord préalable des détenteurs des droits. [En savoir plus](#)

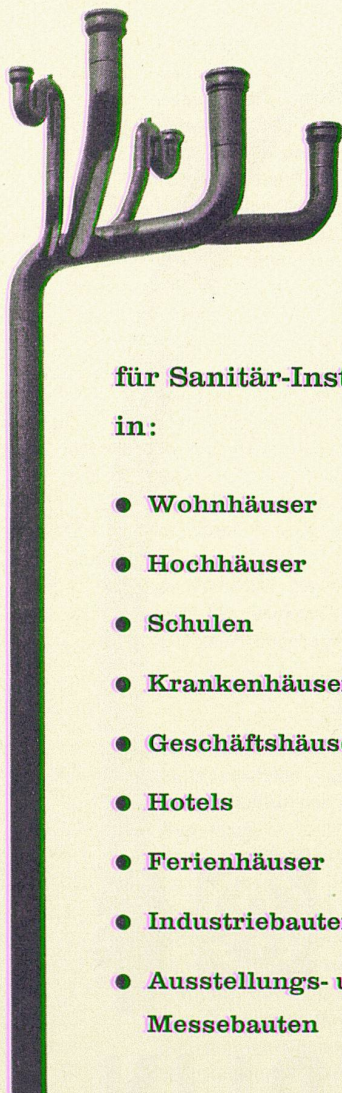
Terms of use

The ETH Library is the provider of the digitised journals. It does not own any copyrights to the journals and is not responsible for their content. The rights usually lie with the publishers or the external rights holders. Publishing images in print and online publications, as well as on social media channels or websites, is only permitted with the prior consent of the rights holders. [Find out more](#)

Download PDF: 06.02.2026

ETH-Bibliothek Zürich, E-Periodica, <https://www.e-periodica.ch>

KS Stahlrohr- Ablaufleitungen



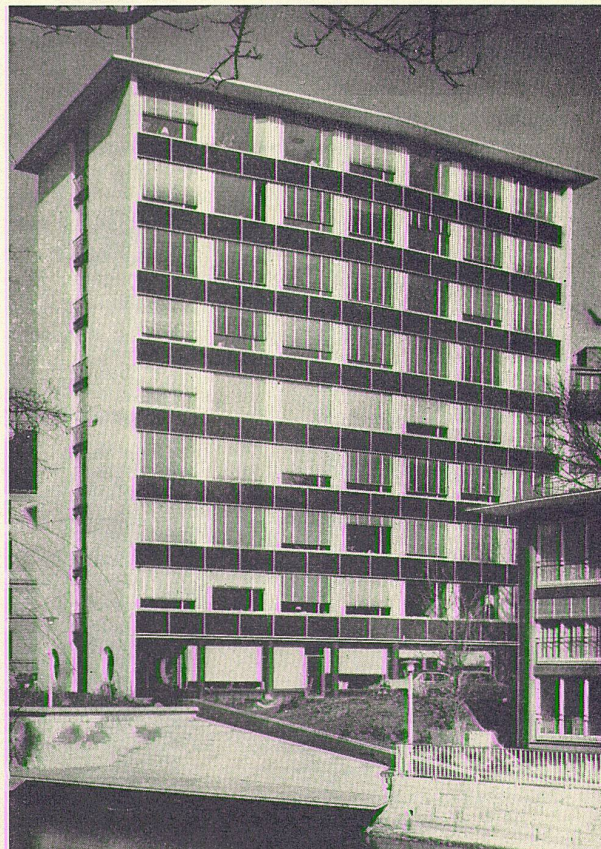
für Sanitär-Installationen
in:

- Wohnhäuser
- Hochhäuser
- Schulen
- Krankenhäuser
- Geschäftshäuser
- Hotels
- Ferienhäuser
- Industriebauten
- Ausstellungs- und
Messebauten

Die bewährten KS-Techniker der ARFA erklären Ihnen gerne, wie die äußerst wirtschaftlichen, raumsparenden Stahlrohr-Ablaufleitungen-KS sich harmonisch Ihrer individuellen Baukonzeption eingliedern und zudem die Anforderungen der Architekten und Bauherren in bezug auf schlanke und elegante Rohrführung restlos erfüllen. Unser Beratungsdienst ist gerne bereit, Ihnen unverbindlich mit Auskünften und Vorschlägen zu dienen. Bitte, schreiben oder telefonieren Sie uns.

ARFA RÖHRENWERKE AG.
Basel 2
Tel. (061) 34 74 80

Geschäftshaus «Bastei» Zürich



Flachbedachungen
Terrassenabdichtungen
Grundwasserisolierungen

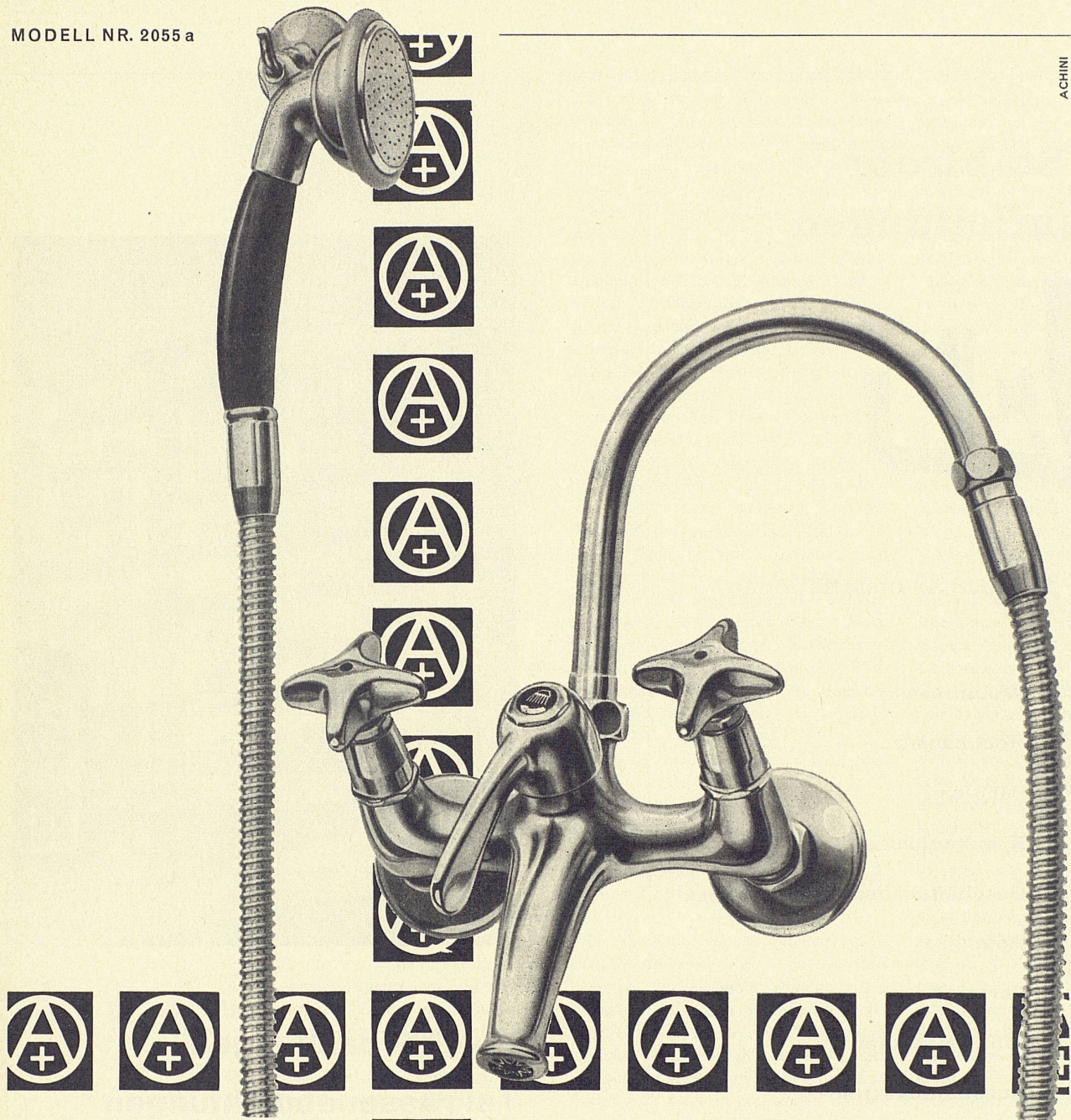
MEYNADIER

+CIE AG

Zürich	Vulkanstraße 110	Telefon (051) 52 22 11
Bern	Murtenstraße 36	Telefon (031) 2 90 51
Lausanne	Grand-Chêne 2	Telefon (021) 23 41 40

MODELL NR. 2055 a

ACHINI

**OEDERLIN - Badebatterien**

sind das Ergebnis langjähriger Erfahrung im Bau von Sanitärarmaturen. Die gefälligen Formen und die einwandfreie Konstruktion entsprechen den Anforderungen des modernen Wohnungsbaues. — Leichte und schwere Modelle sind mit den neuen Oberteilen mit O-Ring-Dichtung und nichtsteigender Spindel versehen.

OEDERLIN ARMATUREN

AKTIENGESELLSCHAFT OEDERLIN & CIE
ARMATURENFABRIK + METALLGIESSEREI
BADEN • SCHWEIZ • TELEFON 056/24141