

**Zeitschrift:** Das Werk : Architektur und Kunst = L'oeuvre : architecture et art  
**Band:** 43 (1956)  
**Heft:** 12: Grosse Einfamilienhäuser

**Artikel:** Wohnhaus in Ojai, Kalifornien : 1951, Architekt : Richard J. Neutra  
**Autor:** [s.n.]  
**DOI:** <https://doi.org/10.5169/seals-33353>

### **Nutzungsbedingungen**

Die ETH-Bibliothek ist die Anbieterin der digitalisierten Zeitschriften auf E-Periodica. Sie besitzt keine Urheberrechte an den Zeitschriften und ist nicht verantwortlich für deren Inhalte. Die Rechte liegen in der Regel bei den Herausgebern beziehungsweise den externen Rechteinhabern. Das Veröffentlichen von Bildern in Print- und Online-Publikationen sowie auf Social Media-Kanälen oder Webseiten ist nur mit vorheriger Genehmigung der Rechteinhaber erlaubt. [Mehr erfahren](#)

### **Conditions d'utilisation**

L'ETH Library est le fournisseur des revues numérisées. Elle ne détient aucun droit d'auteur sur les revues et n'est pas responsable de leur contenu. En règle générale, les droits sont détenus par les éditeurs ou les détenteurs de droits externes. La reproduction d'images dans des publications imprimées ou en ligne ainsi que sur des canaux de médias sociaux ou des sites web n'est autorisée qu'avec l'accord préalable des détenteurs des droits. [En savoir plus](#)

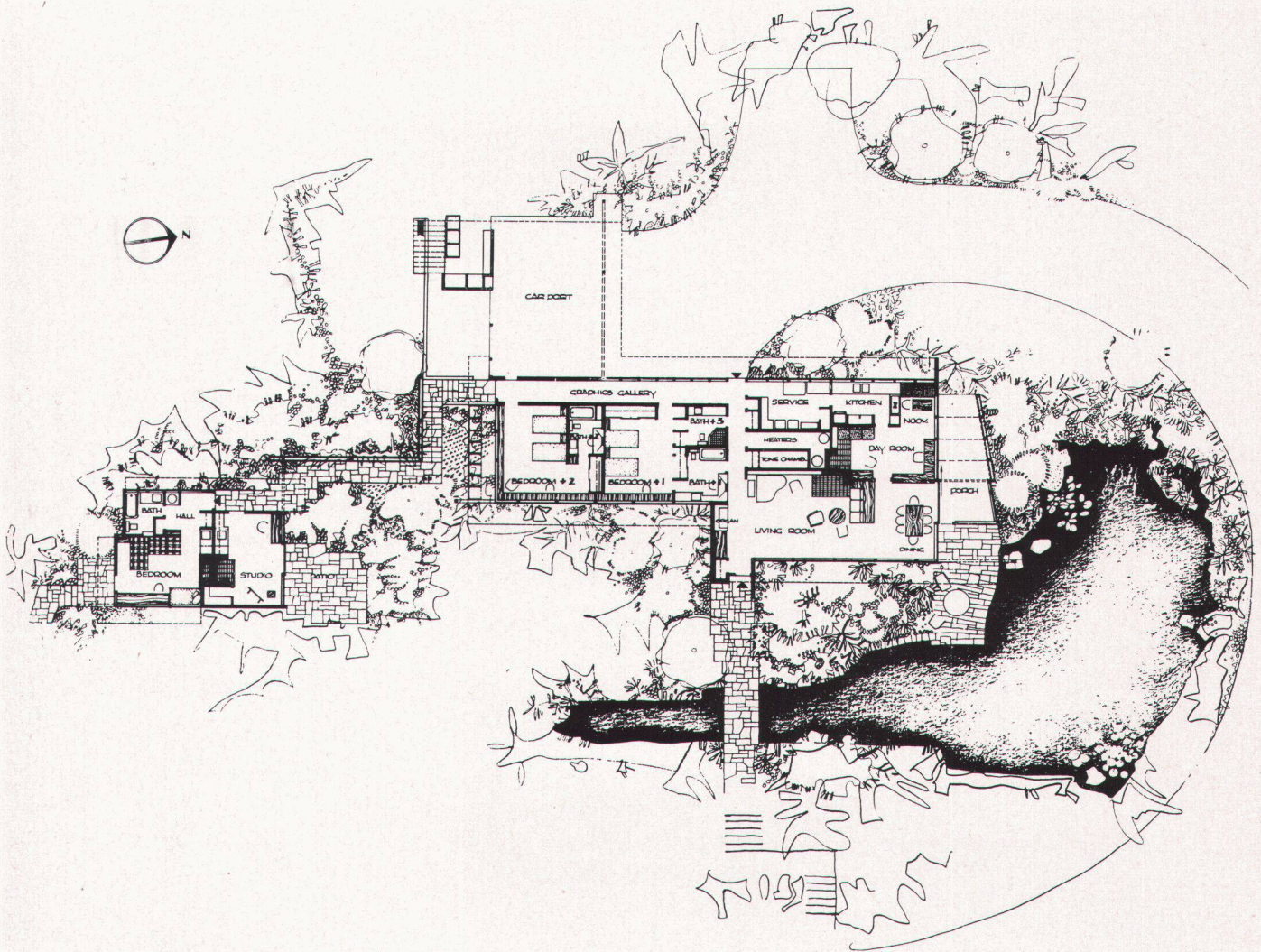
### **Terms of use**

The ETH Library is the provider of the digitised journals. It does not own any copyrights to the journals and is not responsible for their content. The rights usually lie with the publishers or the external rights holders. Publishing images in print and online publications, as well as on social media channels or websites, is only permitted with the prior consent of the rights holders. [Find out more](#)

**Download PDF:** 04.04.2026

**ETH-Bibliothek Zürich, E-Periodica, <https://www.e-periodica.ch>**

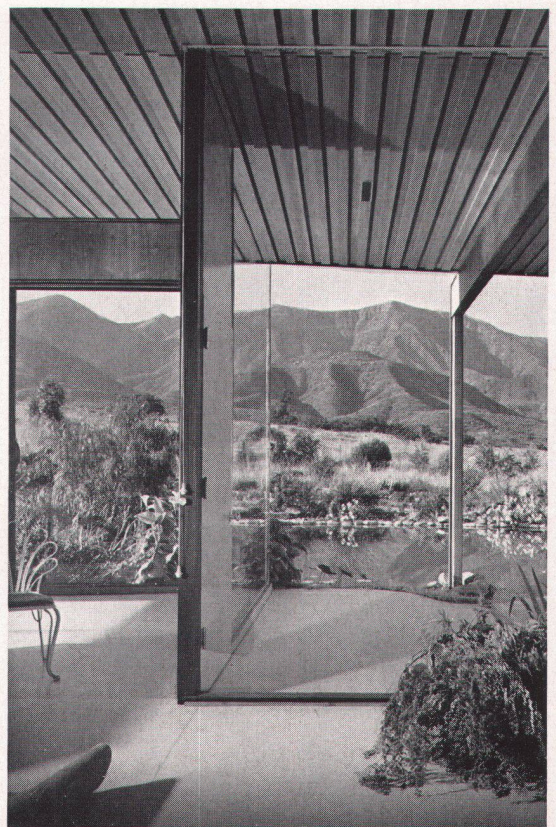
# Wohnhaus in Ojai, Kalifornien



1



2



3



4

**1951, Architekt: Richard J. Neutra**

Ein spärlich bewachsenes Grundstück in einem wüstenartigen Hochland bildet die Umgebung dieses Hauses. Der mit reichem Pflanzenwuchs umgebene Teich, welcher vor den Wohnräumen angelegt wurde, steht in starkem Gegensatz zur trockenen Landschaft und macht das Wohnen in diesem Klima erträglich. Er dient zur Bewässerung der Gartenanlagen und bewirkt außerdem durch seine Wasserverdunstung eine angenehme Luftkühlung und -befeuchtung. Das Haus besteht aus einem Hauptteil mit Wohn-, Schlaf- und Nebenräumen und einem separaten Gästeflügel. Die verschiedenen Baukuben und Gartenplätze folgen in ihrer Anlage der topographischen Gestaltung des Geländes.

**1**  
Erdgeschoß und Gartenanlage 1 : 400  
Rez-de-chaussée et jardin  
Groundfloor and garden lay-out

**2**  
Blick vom Gästehaus auf Eingangspartie des Wohnhauses  
La cour d'entrée, vue prise depuis le pavillon des amis  
The entrance courtyard from the guest house

**3**  
Ausblick vom Eßplatz gegen Norden auf Teich und Berge  
Vue sur l'étang et les montagnes, direction nord  
View toward the north with pool and mountains

4

Gesamtansicht des Wohnhauses von Südosten, im Vordergrund das Gästehaus  
Vue d'ensemble prise du sud-est; à g., le pavillon des chambres d'amis  
General view from the south-east, at l., the guest house

5

Frühstückstisch mit offener Küche  
Coin du petit déjeuner avec cuisine ouverte  
Breakfast nook with open kitchen



5