

Zeitschrift: Das Werk : Architektur und Kunst = L'oeuvre : architecture et art
Band: 43 (1956)
Heft: 12: Grosse Einfamilienhäuser

Artikel: Wohnhaus in Santa Barbara, Kalifornien : 1955, Architekt : Richard J. Neutra
Autor: [s.n.]
DOI: <https://doi.org/10.5169/seals-33352>

Nutzungsbedingungen

Die ETH-Bibliothek ist die Anbieterin der digitalisierten Zeitschriften auf E-Periodica. Sie besitzt keine Urheberrechte an den Zeitschriften und ist nicht verantwortlich für deren Inhalte. Die Rechte liegen in der Regel bei den Herausgebern beziehungsweise den externen Rechteinhabern. Das Veröffentlichen von Bildern in Print- und Online-Publikationen sowie auf Social Media-Kanälen oder Webseiten ist nur mit vorheriger Genehmigung der Rechteinhaber erlaubt. [Mehr erfahren](#)

Conditions d'utilisation

L'ETH Library est le fournisseur des revues numérisées. Elle ne détient aucun droit d'auteur sur les revues et n'est pas responsable de leur contenu. En règle générale, les droits sont détenus par les éditeurs ou les détenteurs de droits externes. La reproduction d'images dans des publications imprimées ou en ligne ainsi que sur des canaux de médias sociaux ou des sites web n'est autorisée qu'avec l'accord préalable des détenteurs des droits. [En savoir plus](#)

Terms of use

The ETH Library is the provider of the digitised journals. It does not own any copyrights to the journals and is not responsible for their content. The rights usually lie with the publishers or the external rights holders. Publishing images in print and online publications, as well as on social media channels or websites, is only permitted with the prior consent of the rights holders. [Find out more](#)

Download PDF: 04.04.2026

ETH-Bibliothek Zürich, E-Periodica, <https://www.e-periodica.ch>

Wohnhaus in Santa Barbara, Kalifornien



1

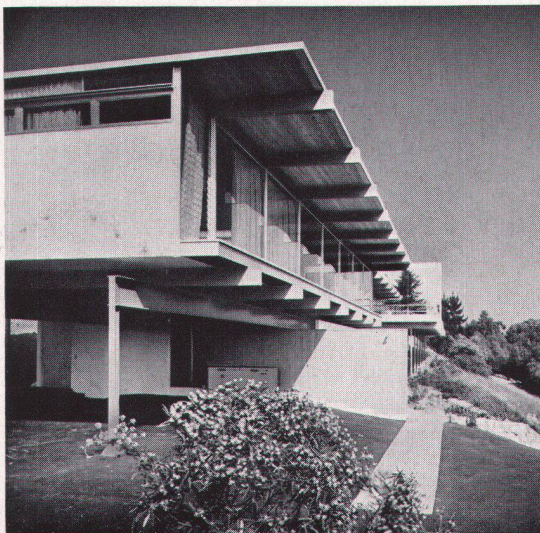
1955, Architekt: Richard J. Neutra

Das Haus liegt über dem Strand von Santa Barbara und besitzt eine einzigartige Aussicht auf die blaue Bucht und die davorliegende Inselgruppe. Der Zugangsweg führt zu einer offenen Eingangshalle im Untergeschoß; über ein verglastes Treppenhaus gelangt man in die darüberliegenden Wohn- und Schlafräume. Der große Wohnraum öffnet sich in seiner ganzen Länge auf den davorliegenden Balkon und das großartige Panorama. Der langgestreckte Baukörper wurde mit einer seltenen Meisterschaft in den steil abfallenden Hang eingefügt.

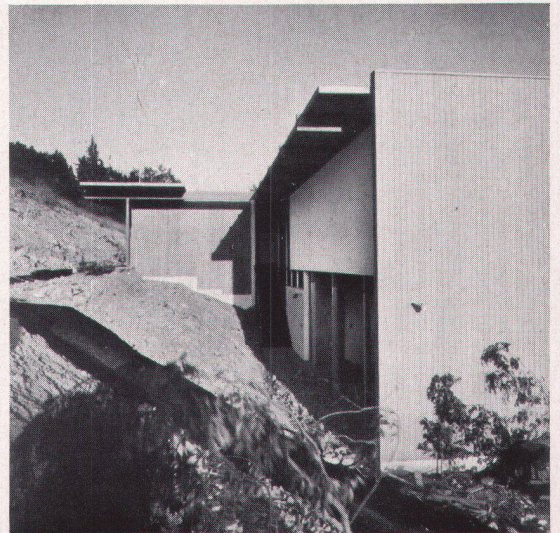
1
Blick vom Zugangsweg auf die Südfront des Hauses
Façade sud et chemin d'accès
South elevation and access road

2
Südwestecke mit Eingangshalle
Coin sud-ouest et hall d'entrée
South-west corner and entrance porch

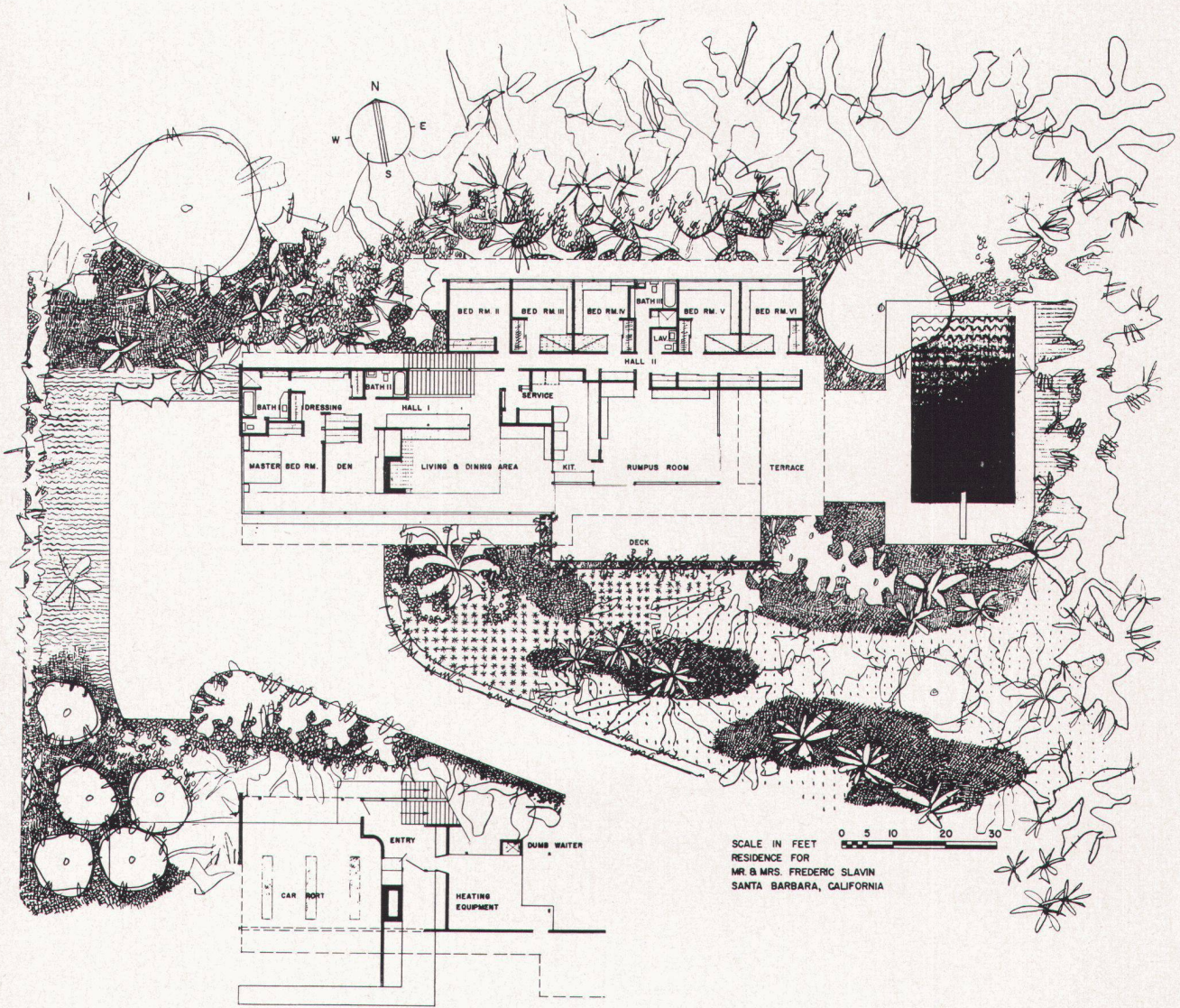
3
Nordseite mit Schlaf- und Nebenräumen
Façade nord (chambres à coucher)
North elevation (sleeping rooms)



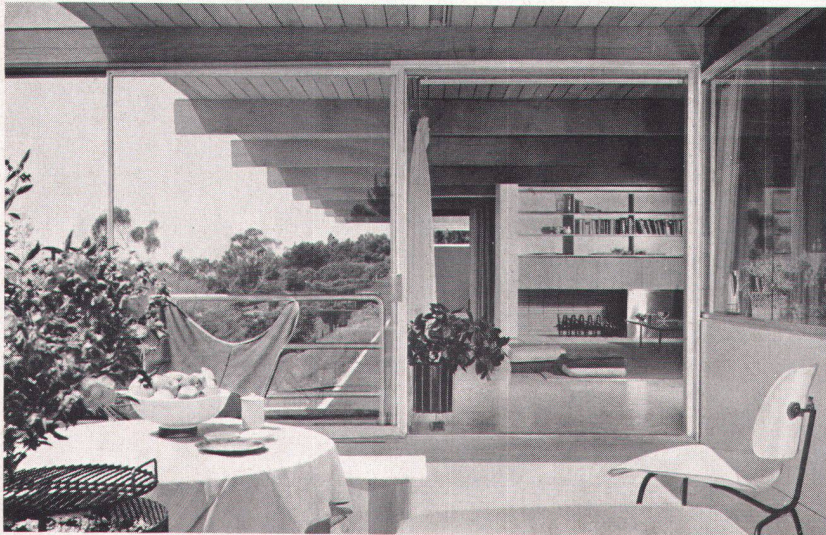
2



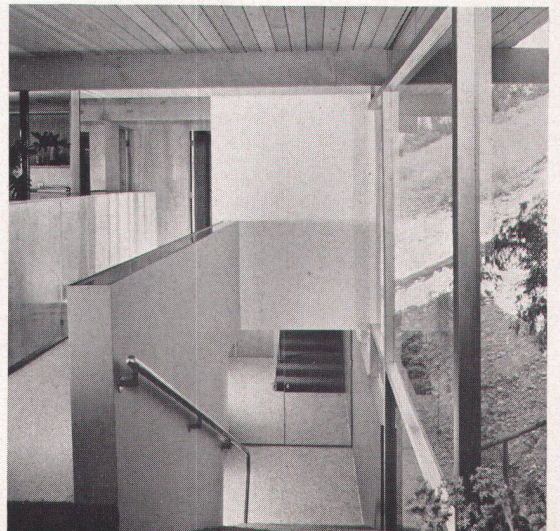
3



4



5



6



7

4
Erdgeschoß und Untergeschoß 1 : 400
Rez-de-chaussée et sous-sol
Groundfloor and basement floor

5
Blick von der Terrasse in den Wohnraum
Terrasse et sortie de la grande salle
Terrace towards livingroom

6
Der verglaste Treppenabgang
Cage d'escalier
Glazed staircase

7
Detail der Südfront
Façade sud, détail
Detail of south elevation