

**Zeitschrift:** Das Werk : Architektur und Kunst = L'oeuvre : architecture et art  
**Band:** 43 (1956)  
**Heft:** 11: Zoologische Gärten

## Werbung

### Nutzungsbedingungen

Die ETH-Bibliothek ist die Anbieterin der digitalisierten Zeitschriften auf E-Periodica. Sie besitzt keine Urheberrechte an den Zeitschriften und ist nicht verantwortlich für deren Inhalte. Die Rechte liegen in der Regel bei den Herausgebern beziehungsweise den externen Rechteinhabern. Das Veröffentlichen von Bildern in Print- und Online-Publikationen sowie auf Social Media-Kanälen oder Webseiten ist nur mit vorheriger Genehmigung der Rechteinhaber erlaubt. [Mehr erfahren](#)

### Conditions d'utilisation

L'ETH Library est le fournisseur des revues numérisées. Elle ne détient aucun droit d'auteur sur les revues et n'est pas responsable de leur contenu. En règle générale, les droits sont détenus par les éditeurs ou les détenteurs de droits externes. La reproduction d'images dans des publications imprimées ou en ligne ainsi que sur des canaux de médias sociaux ou des sites web n'est autorisée qu'avec l'accord préalable des détenteurs des droits. [En savoir plus](#)

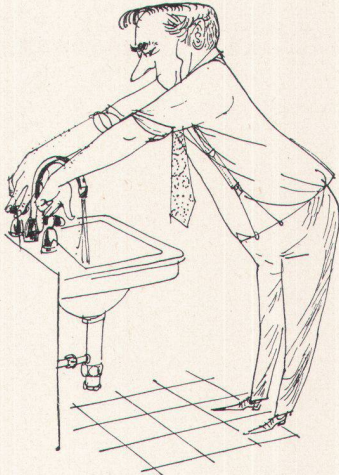
### Terms of use

The ETH Library is the provider of the digitised journals. It does not own any copyrights to the journals and is not responsible for their content. The rights usually lie with the publishers or the external rights holders. Publishing images in print and online publications, as well as on social media channels or websites, is only permitted with the prior consent of the rights holders. [Find out more](#)

**Download PDF:** 02.04.2026

**ETH-Bibliothek Zürich, E-Periodica, <https://www.e-periodica.ch>**

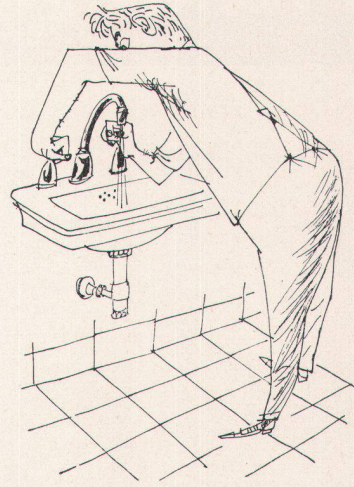
Was braucht es doch, um mit einer gewöhnlichen Batterie das heie und kalte Wasser zu dosieren!



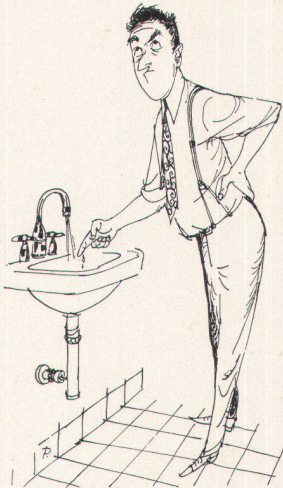
Zwei Hahnen sind zu regulieren!



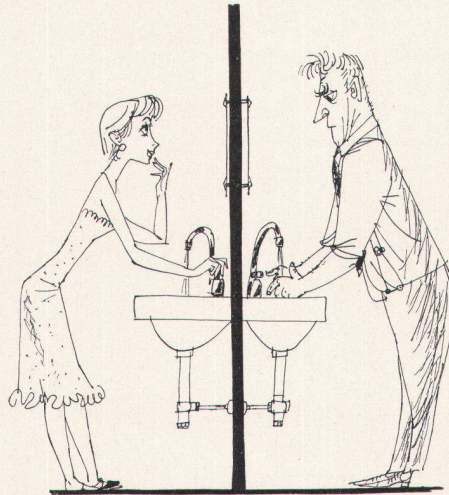
Entweder fliet das Wasser zu hei oder zu kalt!



Es mu nochmals nachreguliert werden!



Das Mischwasser befriedigt besser, doch es ist schwierig, die genaue Temperatur zu erhalten



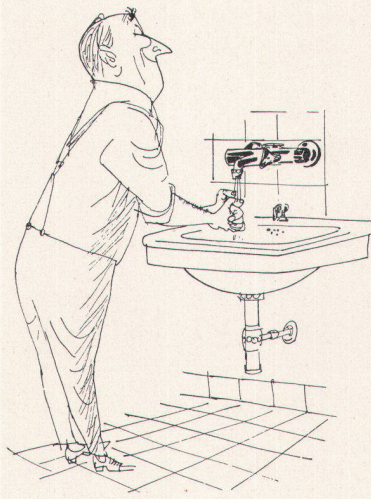
Wird ein anderer Hahnen der gleichen Leitung aufgedreht, ndert die Temperatur unvermittelt



Von neuem sind die beiden Hahnen abzustimmen!



Wieviel heies Wasser wird dabei vergeudet!



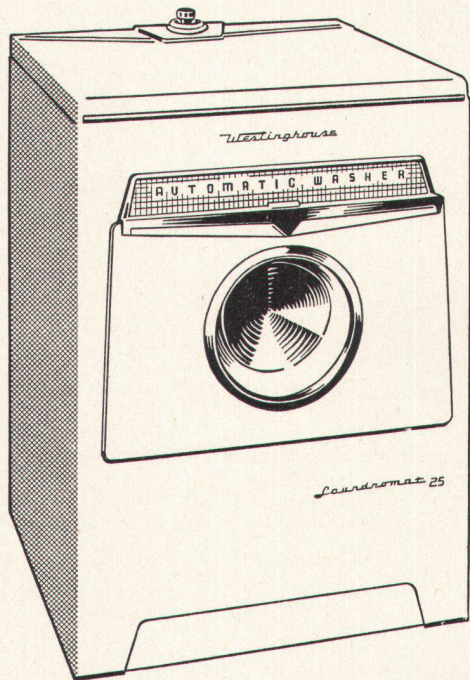
Mit SIMIX nicht die geringste Vergeudung. Das Wasser fliet in der gewnschten Temperatur

Automatische Mischbatterie



Hersteller: SIMILOR AG, Armaturenfabrik, Carouge/Gen

# Westinghouse



## der neue Kleinwaschautomat

mit oder ohne Heizung

- **Erstklassige, unveränderte Qualität**
- **Raumsparend**
- **Preiswert**

Ein Kleinautomat von nur 64 cm Breite, der aber für die Wäsche einer ganzen Familie vollauf genügt. Für Wohnungen, wo Platzmangel herrscht, ist er ganz besonders ideal.

Er muß nicht befestigt werden und kann deshalb überall aufgestellt werden.

Vor allem, vergessen Sie nicht, daß Sie diesen Automaten zu den Ihnen am besten zusagenden Bedingungen anschaffen können.

COUPON

**W. SCHUTZ S. A., LAUSANNE**

3, av. Ruchonnet, Lausanne, Tél. (021) 22 50 75

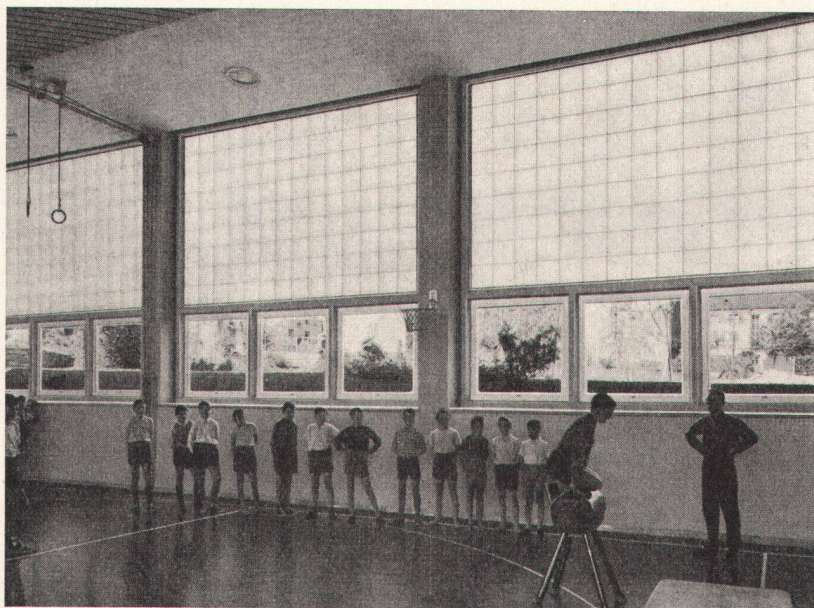
Senden Sie mir unverbindlich Ihre Prospekte über den Waschautomaten WESTINGHOUSE mit Adresse des Regionalagenten.

Name: \_\_\_\_\_

Adresse: \_\_\_\_\_



WK



Lichtstreuende Glasbausteinwände in Turnhalle

Mit lichtstreuenden und lichtlenkenden Glasbausteinen ergibt sich eine bessere und tiefere Raumausleuchtung.

Blendungsfreies und schlagschattenloses

Licht. Vortreffliche Isolation, K-Werte

2,15 bis 1,86. Widerstandsfähig gegen

Ballwürfe und Hagelschlag. Glasbau-

steinwände erfordern weder teure

Rahmenanschlüsse noch Malerarbeiten.

Sonnenstoren erübrigen sich.

**Ruppert, Singer & Cie. AG, Zürich**  
**Glasbetonbau**

**Tafelglas en gros  
und Spiegelglasmanufaktur**

Telephon (051) 52 53 53

Briefadresse: Zürich 48, Altstetten