

Zeitschrift: Das Werk : Architektur und Kunst = L'oeuvre : architecture et art
Band: 43 (1956)
Heft: 11: Zoologische Gärten

Artikel: Winterquartier des Schweizer Nationalzirkus Knie in Rapperswil
Autor: [s.n.]
DOI: <https://doi.org/10.5169/seals-33346>

Nutzungsbedingungen

Die ETH-Bibliothek ist die Anbieterin der digitalisierten Zeitschriften auf E-Periodica. Sie besitzt keine Urheberrechte an den Zeitschriften und ist nicht verantwortlich für deren Inhalte. Die Rechte liegen in der Regel bei den Herausgebern beziehungsweise den externen Rechteinhabern. Das Veröffentlichen von Bildern in Print- und Online-Publikationen sowie auf Social Media-Kanälen oder Webseiten ist nur mit vorheriger Genehmigung der Rechteinhaber erlaubt. [Mehr erfahren](#)

Conditions d'utilisation

L'ETH Library est le fournisseur des revues numérisées. Elle ne détient aucun droit d'auteur sur les revues et n'est pas responsable de leur contenu. En règle générale, les droits sont détenus par les éditeurs ou les détenteurs de droits externes. La reproduction d'images dans des publications imprimées ou en ligne ainsi que sur des canaux de médias sociaux ou des sites web n'est autorisée qu'avec l'accord préalable des détenteurs des droits. [En savoir plus](#)

Terms of use

The ETH Library is the provider of the digitised journals. It does not own any copyrights to the journals and is not responsible for their content. The rights usually lie with the publishers or the external rights holders. Publishing images in print and online publications, as well as on social media channels or websites, is only permitted with the prior consent of the rights holders. [Find out more](#)

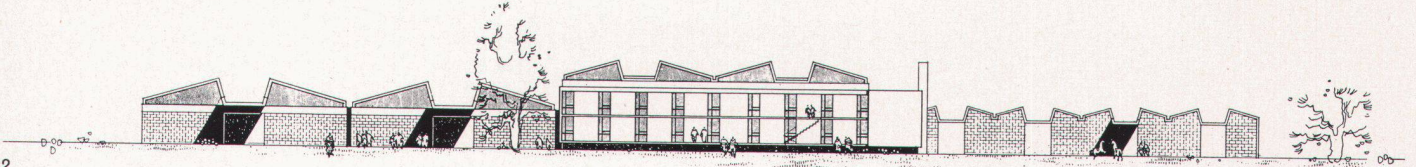
Download PDF: 15.01.2026

ETH-Bibliothek Zürich, E-Periodica, <https://www.e-periodica.ch>

Winterquartier des Schweizer Nationalzirkus Knie in Rapperswil



1



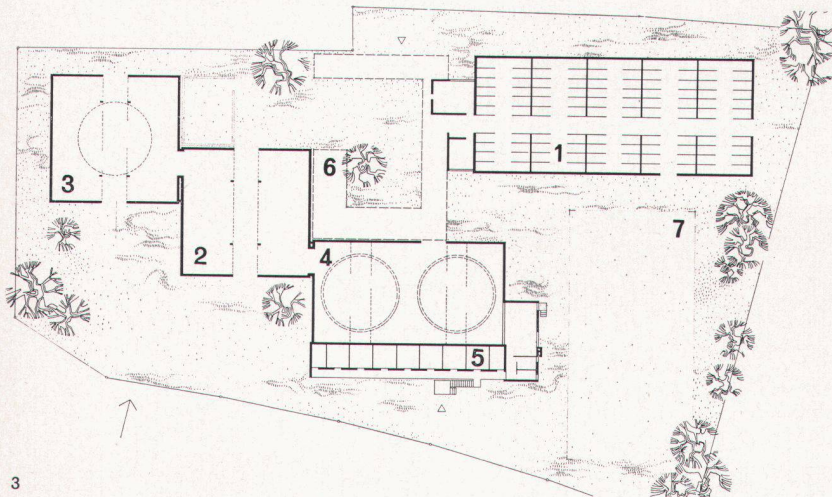
2

1
Modellansicht von Norden mit Zugang
Cirque national suisse Knie; quartiers d'hiver, maquette
Knie Swiss National Circus; winter headquarters, the model
from the north
Photo: Manfred Bingler, Zürich

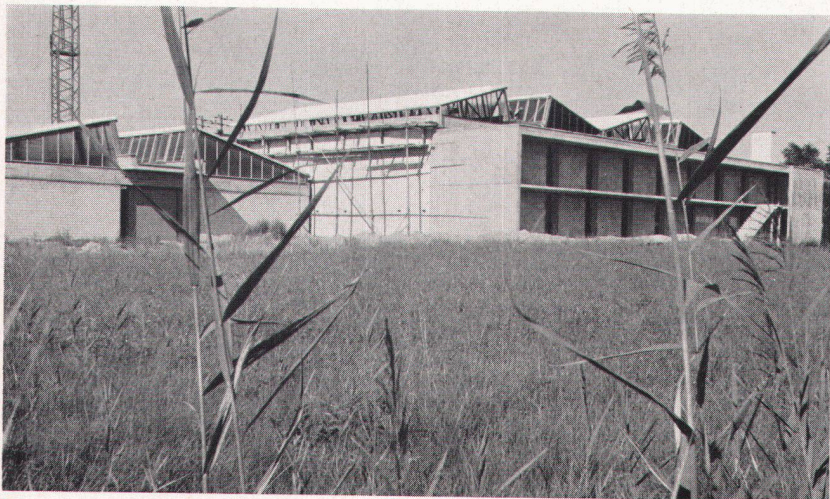
2
Südfassade ca. 1:800
Façade sud
South elevation

3
Lageplan 1:1200
Plan de situation
Site plan

1 Pferdestallungen für 100 Pferde
2 Elefanten- und Nilpferdhaus
3 Raubtierhaus
4 Reithalle und Manege
5 Laubengangwohnungen für Angestellte
6 Off. Vordach für Kamele und Futtermittel
7 Freigehege



3



4

1956, in Ausführung begriffen
Wolfgang Behles, Architekt, Zürich

Aufgabe: Den Tieren und Wärtern des Schweizer Nationalzirkus Knie in Rapperswil sollen für die Tournée-Stille im Winter neue Unterkunftsmöglichkeiten mit einer Manege, die auch als Reithalle zu verwenden ist, gegeben werden.

Situation: Das Baugelände liegt in unmittelbarer Nachbarschaft des Zürcher Obersees in einer reizvollen Riedlandschaft, anschließend an die Rangiergeleise der Bundesbahnen (eine direkte Verladerrampe für die Zirkuswagen ist in Aussicht gestellt).

Bauliche Lösung: Die Stallungen sind zum Teil als Mehrzweckhallen (ev. Vermietungen während Tournéezeiten) gedacht. Sie sind keine zoologischen Ausstellungsräume und der Öffentlichkeit nicht zugänglich.

Zwillingsshedbauten werden den wichtigsten baulichen Forderungen nach optimaler natürlicher Belüftung und Belichtung gerecht und geben der ganzen Anlage das architektonische Gesicht.

Unverputztes Kalksandsteinmauerwerk und Sichtbeton sind die Materialien der Außenwände (Teile der Wohnungen und Anbauten sind verputzt). Die Stahlkonstruktionen der Dächer werden mit Eternit eingedeckt, deren Untersichten mit Durisolplatten eingeschalt. Die Oberlichter bestehen aus Anticorodal. Der Boden der Pferdestallungen ist gestampfter Lehm, da die unbeschlagenen Zirkuspferde in den Wintermonaten ähnliche Bodenverhältnisse wie auf den Tournéeplätzen vorfinden sollen. Warmluftkühler temperieren die Hallen; eine zusätzliche Bodenheizung erwärmt den Betonboden des Elefantenhauses. Alle Gebäude wurden, des schlechten Baugrundes wegen, mit Platten fundiert.

Die Verwendung derselben Stall- und Fütterungseinrichtungen zu Hause wie auf Tournée gestattet einen einfachsten Innenausbau.

4
Ansicht von Südwesten; Bauzustand August 1956. Rechts Angestelltenwohnungen
Vue prise du sud-ouest; à dr., les appartements du personnel
From the south-west, at r., employees' apartments